

# M. Legg-Calvé-Perthes

# M. Legg-Calvé-Perthes

- nekróza epifýzy hlavice femuru
- výskyt mezi 2. – 10. rokem
- častěji chlapci

**Etiologie:**

Není známa

# Stadia aseptické nekrózy

- I. Stadium iniciální**  
(demineralizace, osteoporóza)
- II. Stadium fragmentace**
- III. Stadium reparace** (postupná konzolidace nekrotických ložisek a jejich přestavba)
- IV. Stadium definitivních změn**

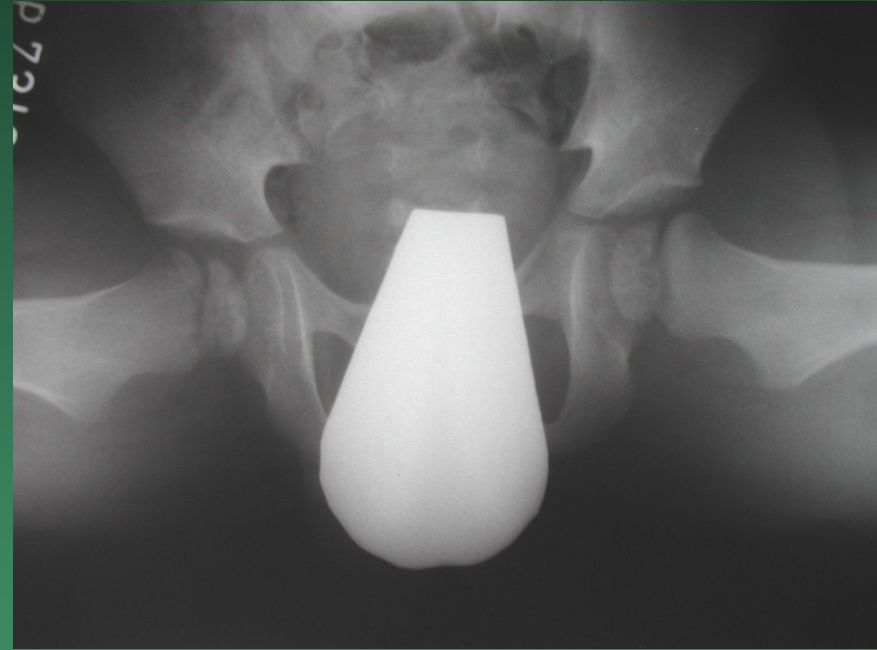
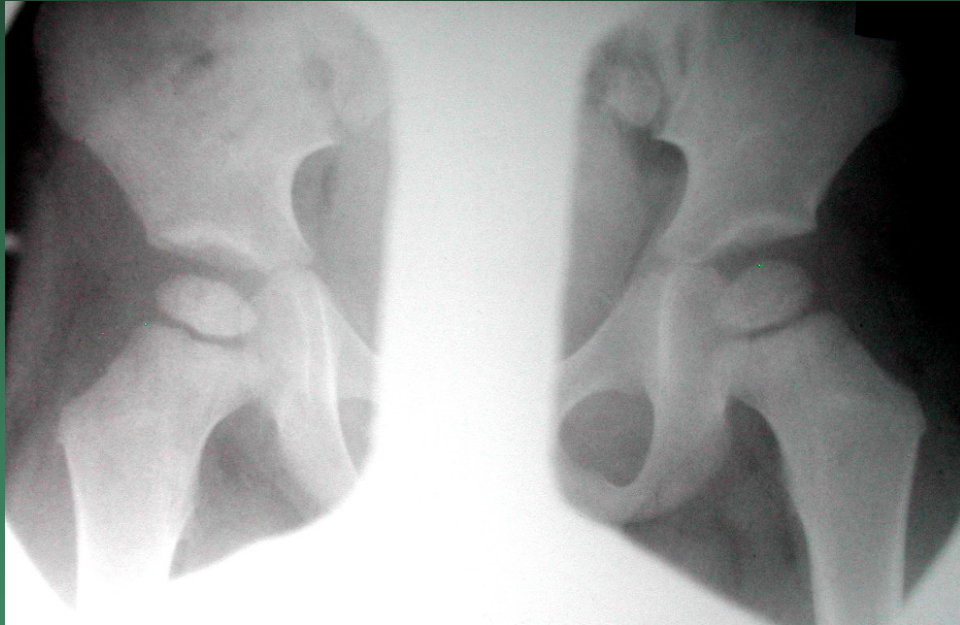
# Klinický obraz

**Bolesti kolenního kloubu a ve  
stehně**

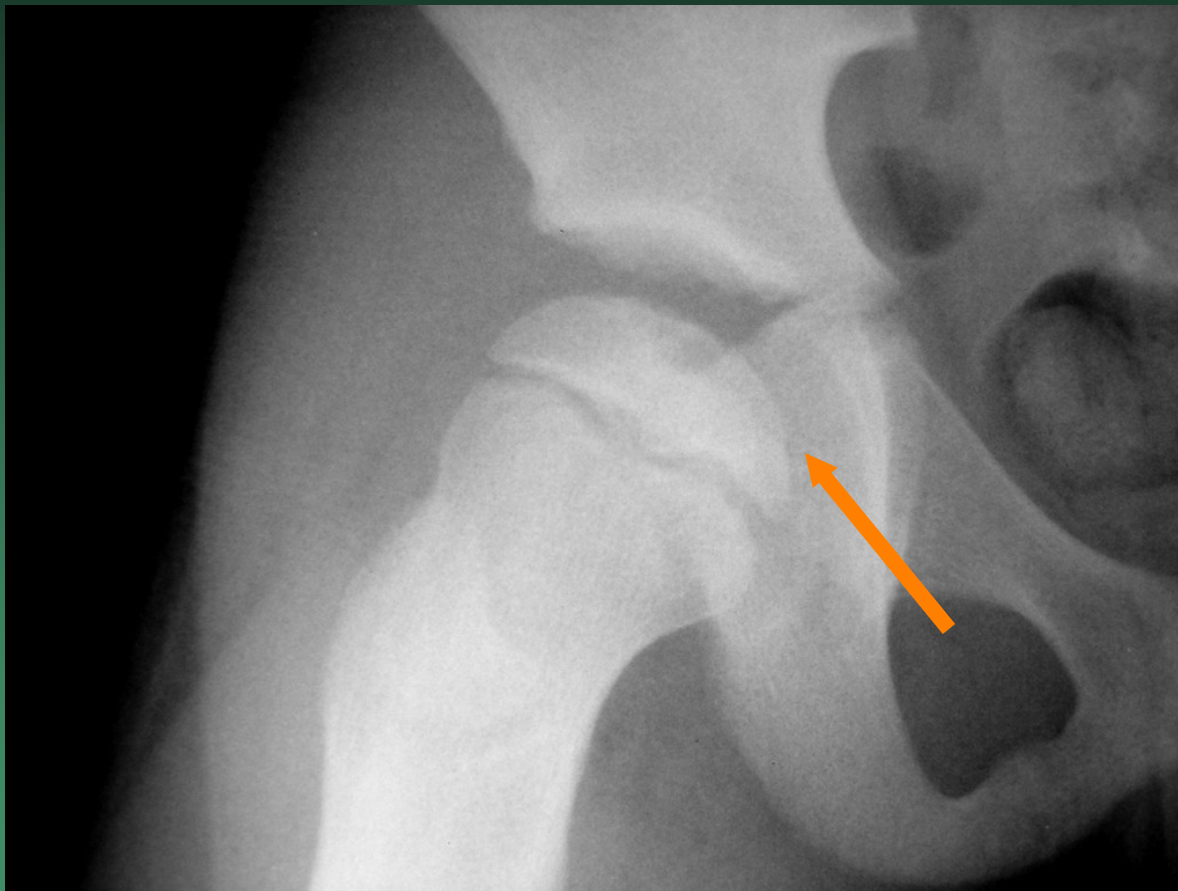
**Kulhání při chůzi**

**Omezení abdukce a vnitřní rotace  
v kyčelním kloubu**

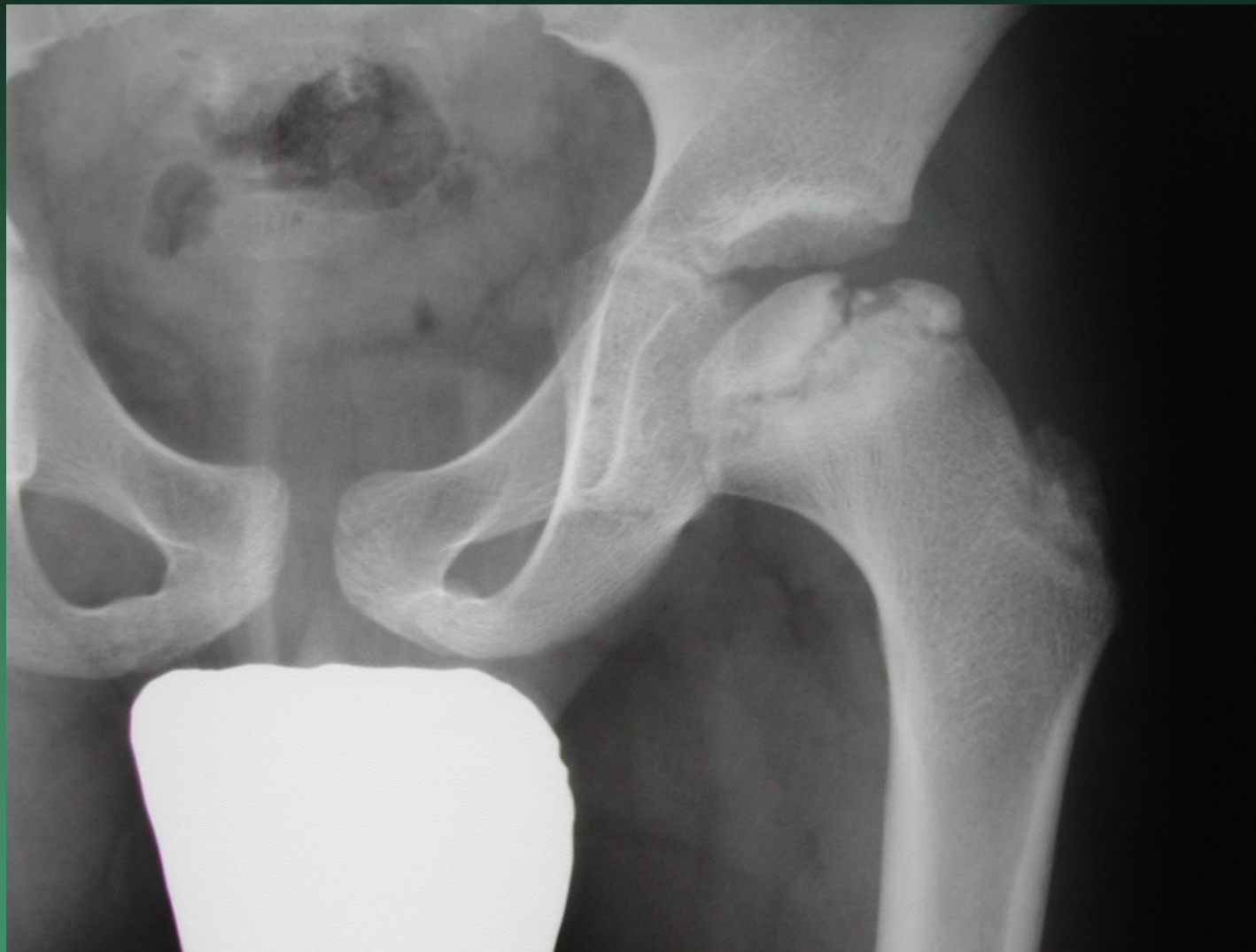
**RTG obraz  
počáteční stadium  
AP a Lauensteinova projekce**



# Subchondrální zlomenina

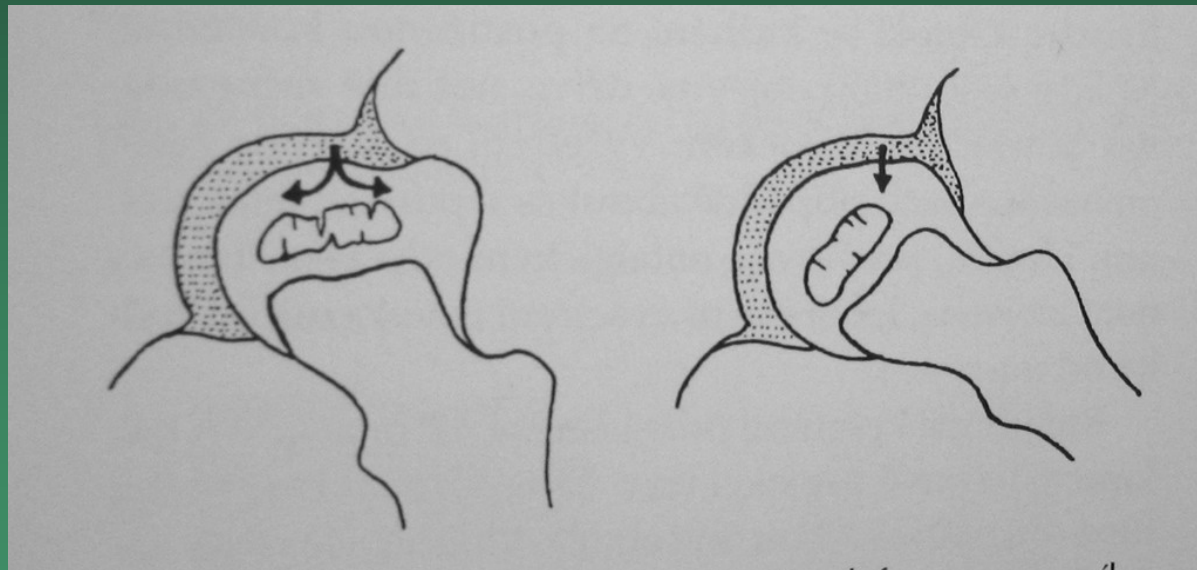


# Fragmentace epifýzy



# Konzervativní léčba

## Containment

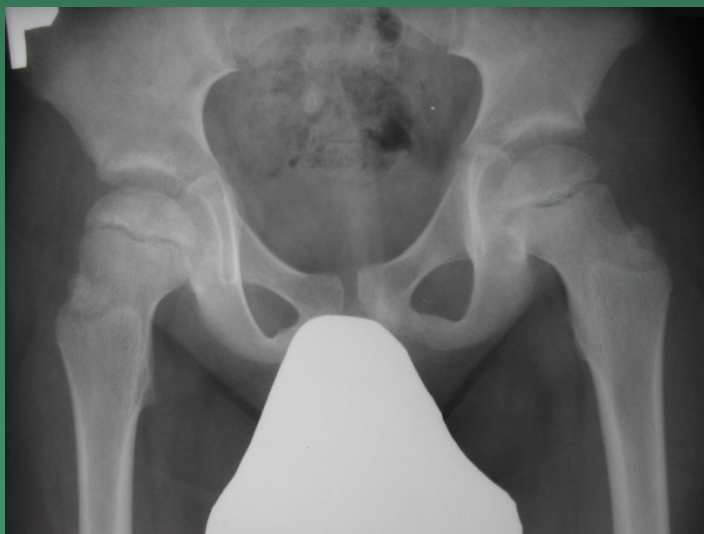
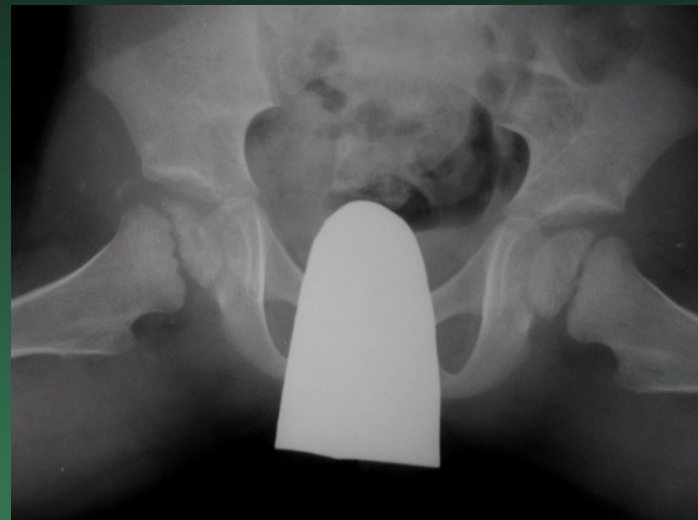
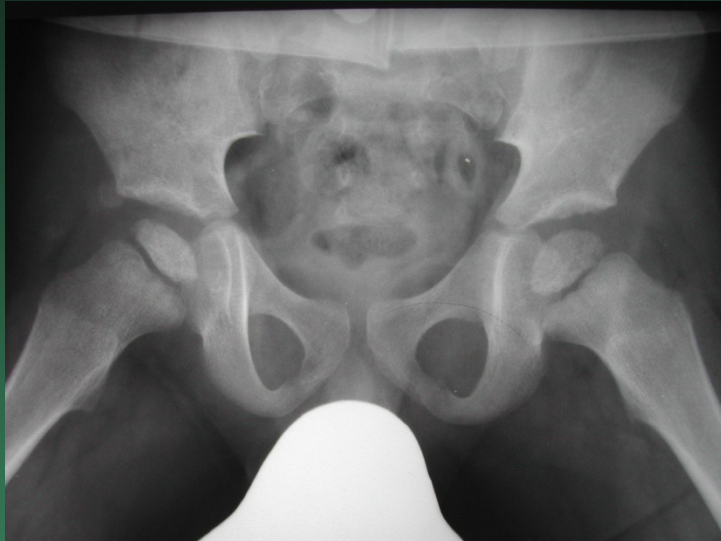




# Atlanta dlaha



# Konzervativní léčba Atlanta dlaha



# Operační léčba osteotomie pánve – Salter či acetabula

