

MUSCULI CAPITIS

Několik skupin svalů různé funkce a původu:

- muscoli externi bulbi oculi
- mm. palati mollis et faucium
- mm. pharyngis
- mm. laryngis
- m. tensor tympani
- m. stapedius
- **mm. masticatorii**
- **mm. faciei**

MUSCULI MASTICATORII

- musculus temporalis
- m. masseter
- m. pterygoideus medialis
- m. pterygoideus lateralis

MUSCULI FACIEI

1) svaly kolem štěrbiny ústní:

- musculus orbicularis oris
- m. levator labii superioris
- m. zygomaticus minor
- m. zygomaticus major
- m. levator anguli oris
- m. risorius
- m. depressor anguli oris
- m. d. labii inferioris
- m. mentalis

2) svaly kolem štěrbiny očních víček:

- musculus orbicularis oculi
- m. procerus
- m. corrugator supercilii
- m. frontalis

3) svaly na nosu:

- musculus nasalis
- m. levator labii superioris alaeque nasi

4) svaly na klenbě lebeční:

- *musculus epicranii - poutko pralce:*
- m. temporoparietalis
- m. frontalis
- m. occipitalis

5) svaly boltce ušního:

- zevní svaly boltce:

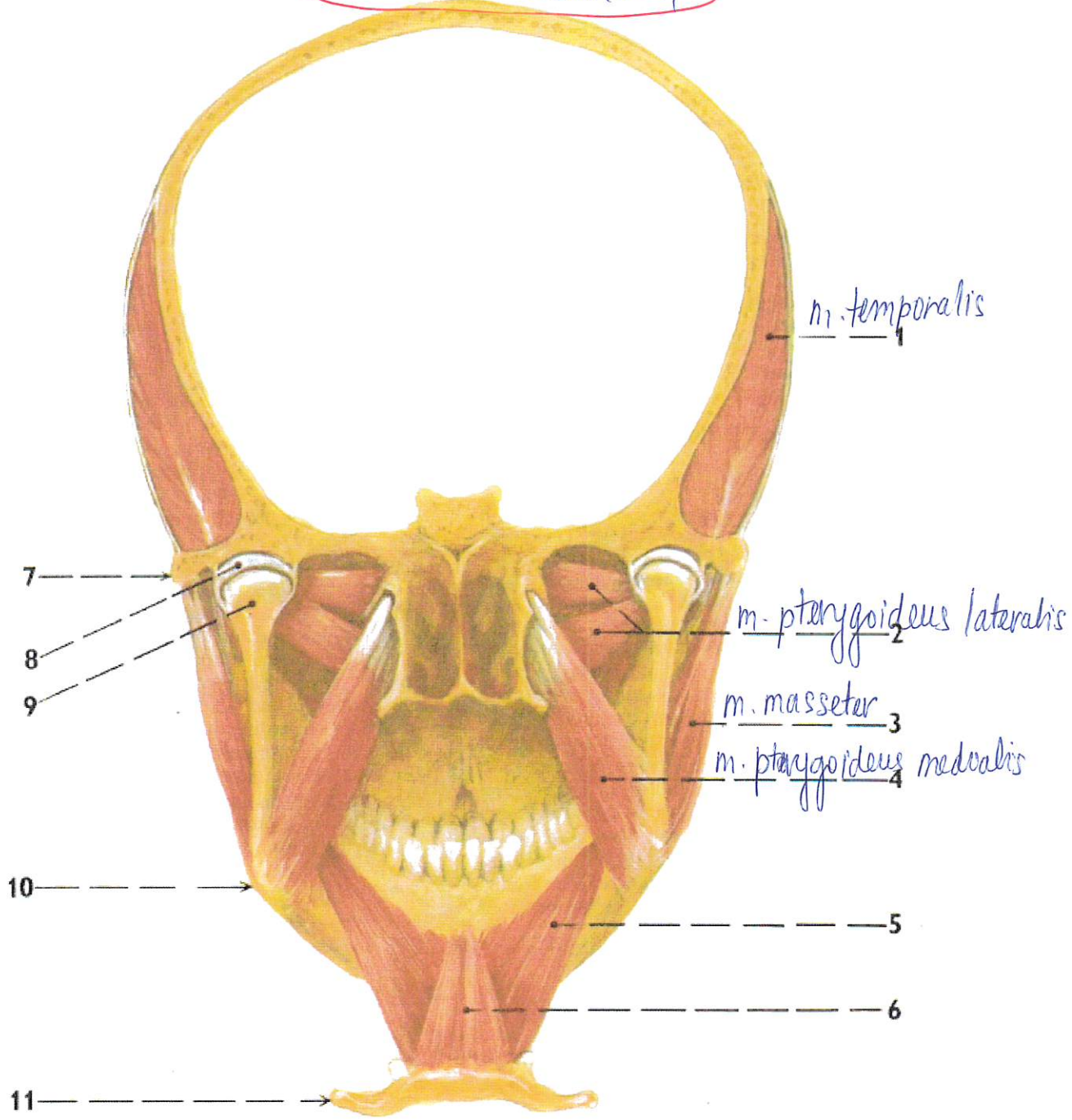
- musculus auricularis anterior
- m. temporoparietalis
- m. auricularis superior
- m. a. posterior

- vlastní svaly boltce

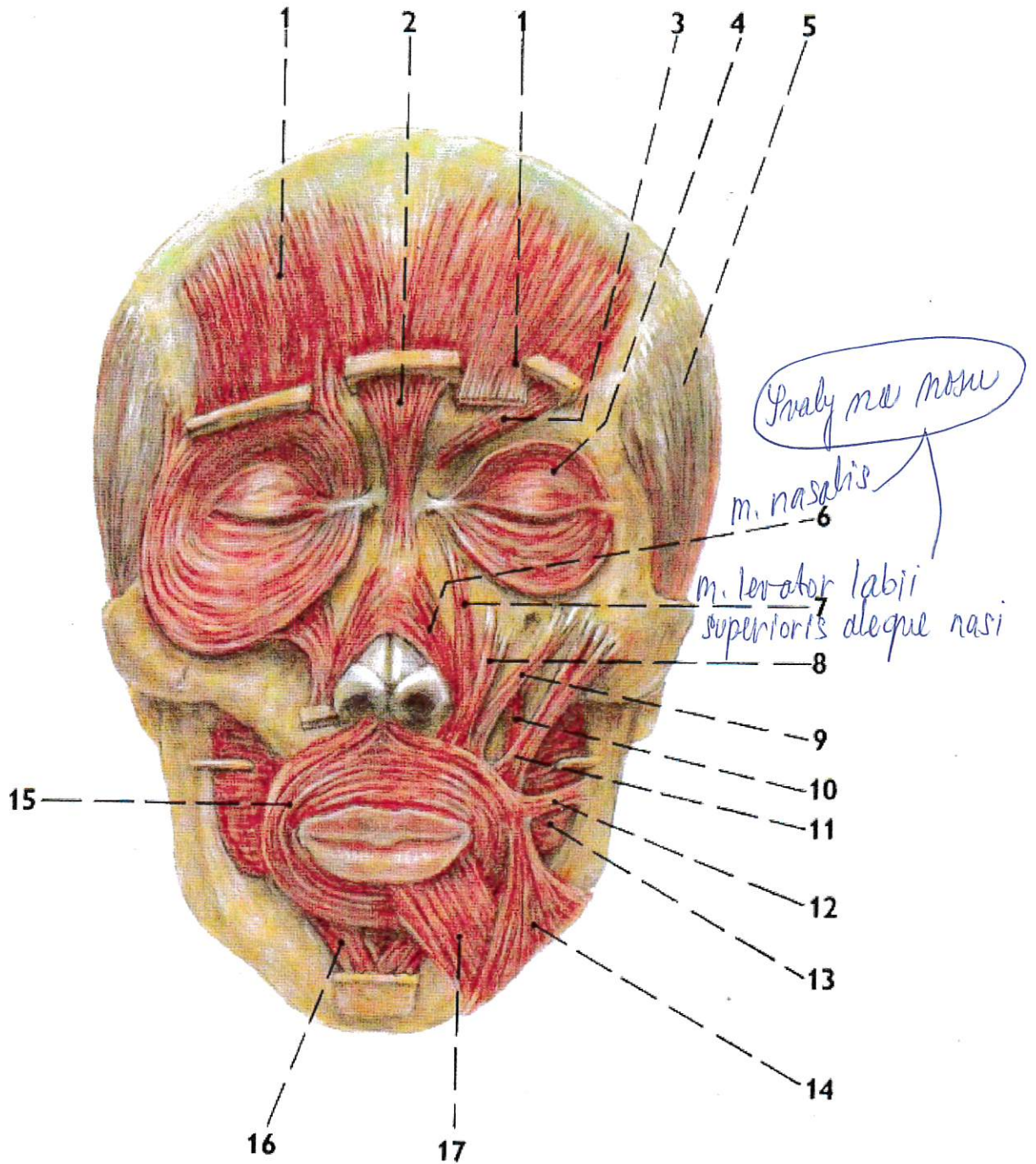
6) hluboká vrstva mimického svalstva:

- musculus buccinator

MUSCULI MASTICATORII



371. MUSCULI PTERYGOIDEI A PŘILEHLÉ SVALY – svaly na frontálně profiznuté lebce při pohledu zezadu
 1/ m. temporalis
 2/ m. pterygoideus lateralis
 3/ m. masseter
 4/ m. pterygoideus medialis
 5/ m. mylohyoideus
 6/ m. geniohyoideus
 7/ arcus zygomaticus (v řezu)
 8/ kloubní disk čelistního kloubu
 9/ caput mandibulae
 10/ angulus mandibulae
 11/ jazyčka

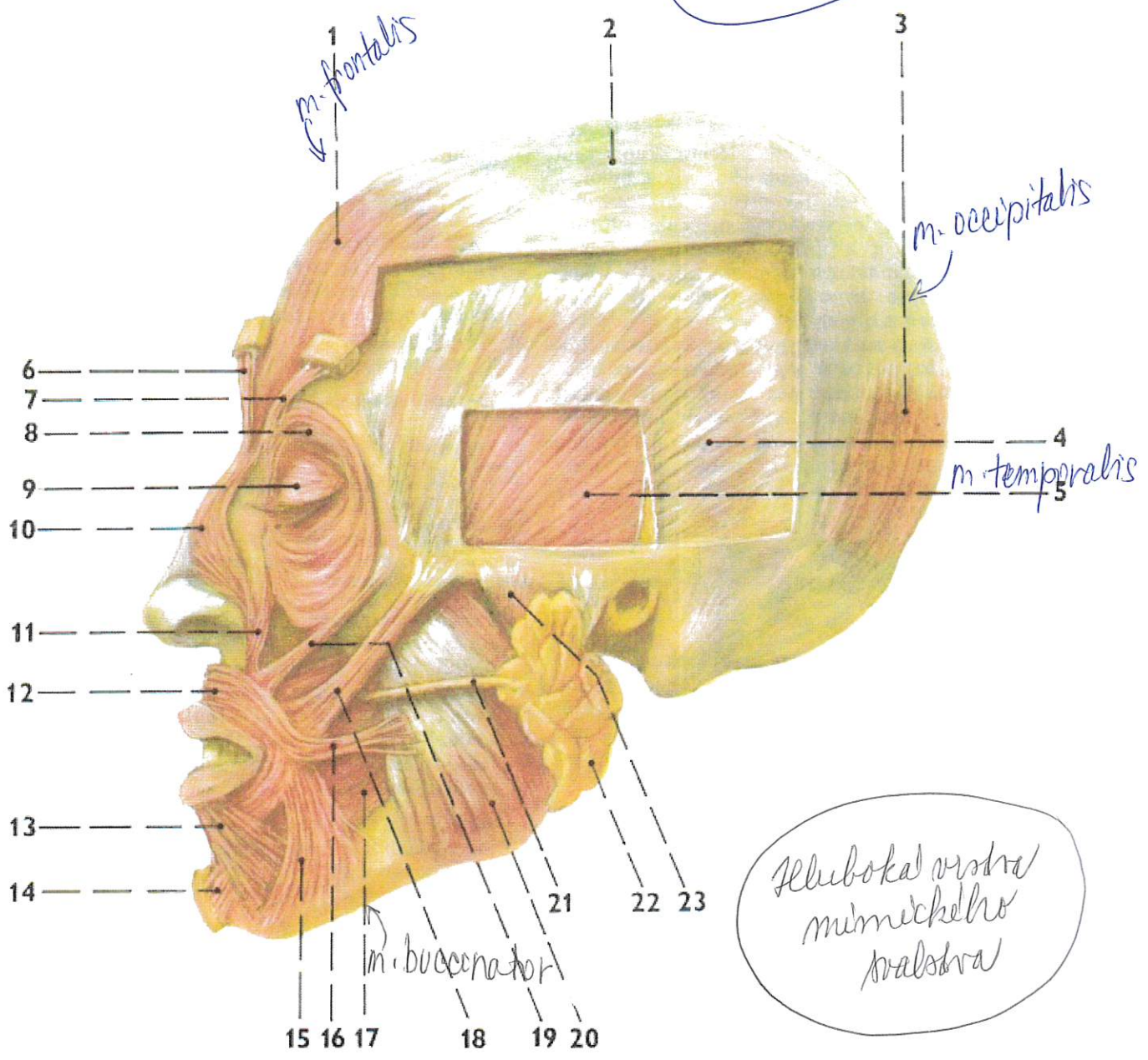


373. MIMICKÉ SVALY OBLIČEJE – pohled zředu

- 1/ m. frontalis
- 2/ m. procerus
- 3/ m. corrugator supercilii
- 4/ m. orbicularis oculi
- 5/ fascia temporalis
- 6/ m. nasalis
- 7/ m. levator labii superioris alaeque nasi
- 8/ m. levator labii superioris
- 9/ m. zygomaticus minor

- 10/ m. levator anguli oris
- 11/ m. zygomaticus major
- 12/ m. risorius
- 13/ m. buccinator
- 14/ m. depressor anguli oris
- 15/ m. orbicularis oris
- 16/ m. mentalis
- 17/ m. depressor labii inferioris

*Svaly na klenbě
čeleční*

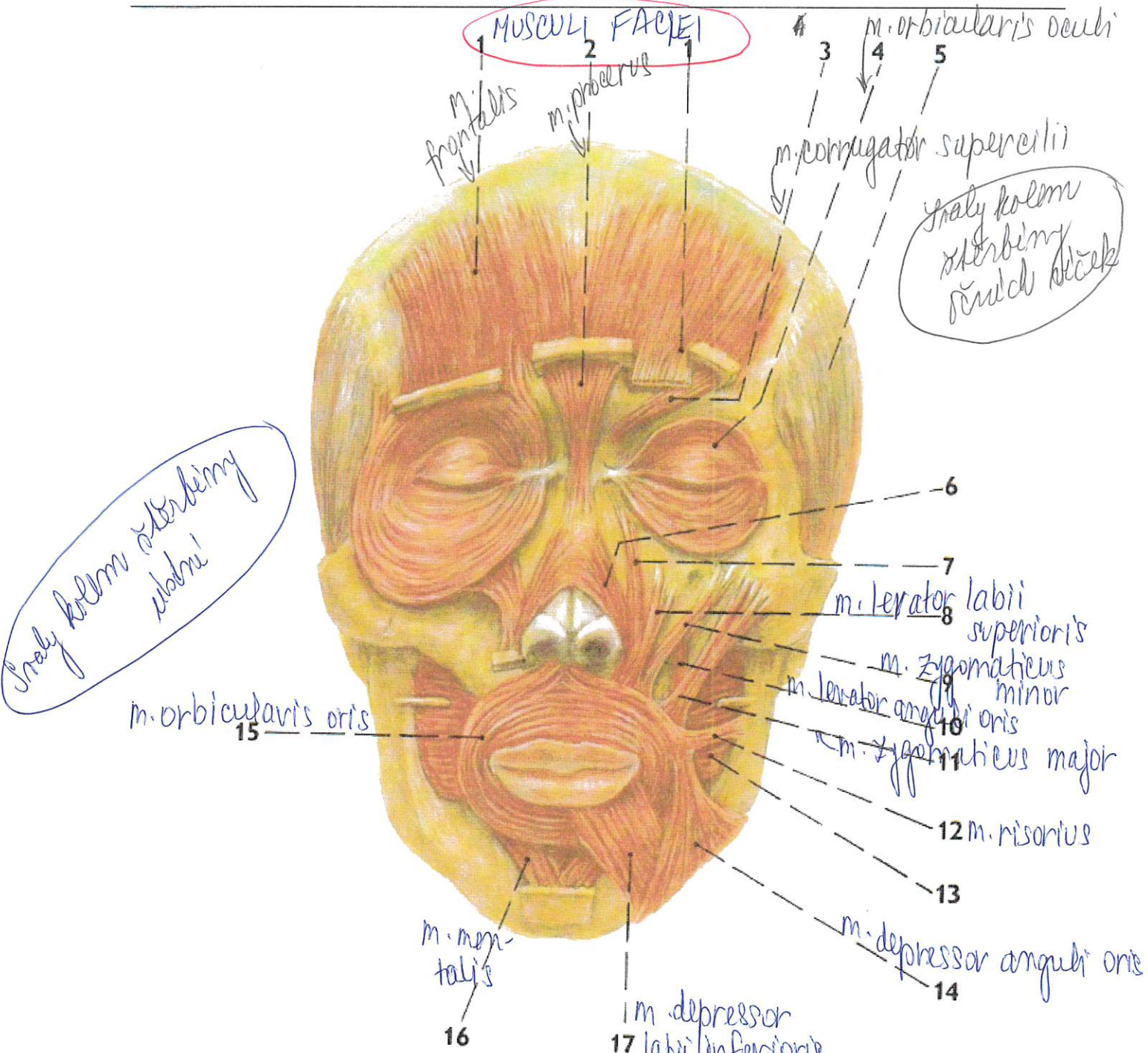


*Hluboká vrstva
mimického
svalstva*

370. SVALY ŽVÝKACÍ A SVALY MIMICKÉ -- pohled na levou stranu hlavy

- | | |
|--|-------------------------------------|
| 1 až 3/ m. occipitofrontalis | 12/ m. orbicularis oris |
| 1/ m. frontalis | 13/ m. depressor labii inferioris |
| 2/ galea aponeurotica | 14/ m. mentalis |
| 3/ m. occipitalis | 15/ m. depressor anguli oris |
| 4/ lamina superficialis fasciae temporalis | 16/ m. risorius |
| 5/ m. temporalis | 17/ m. buccinator |
| 6/ m. procerus | 18/ m. zygomaticus major |
| 7/ m. corrugator supercilii | 19/ m. zygomaticus minor |
| 8/ m. orbicularis oculi, pars orbitalis | 20/ m. masseter, pars superficialis |
| 9/ m. orbicularis oculi, pars palpebralis | 21/ ductus parotideus |
| 10/ m. nasalis | 22/ glandula parotis |
| 11/ m. levator labii superioris alaeque nasi | 23/ m. masseter, pars profunda |

MUSCULI FACIEI



373. MIMICKÉ SVALY OBLIČEJE – pohled zředu

- 1/ m. frontalis
- 2/ m. procerus
- 3/ m. corrugator supercilii
- 4/ m. orbicularis oculi
- 5/ fascia temporalis
- 6/ m. nasalis
- 7/ m. levator labii superioris alaeque nasi
- 8/ m. levator labii superioris
- 9/ m. zygomaticus minor
- 10/ m. levator anguli oris
- 11/ m. zygomaticus major
- 12/ m. risorius
- 13/ m. buccinator
- 14/ m. depressor anguli oris
- 15/ m. orbicularis oris
- 16/ m. mentalis
- 17/ m. depressor labii inferioris

MUSCULI COLLI

1) Platysma

2) Musculus sternocleidomastoideus

3) Musculi suprahyoidei:

- musculus mylohyoideus
- m. digastricus
- m. stylohyoideus
- m. geniohyoideus

4) Musculi infrahyoidei:

- musculus sternohyoideus
- m. sternothyroideus
- m. thyrohyoideus
- m. omohyoideus

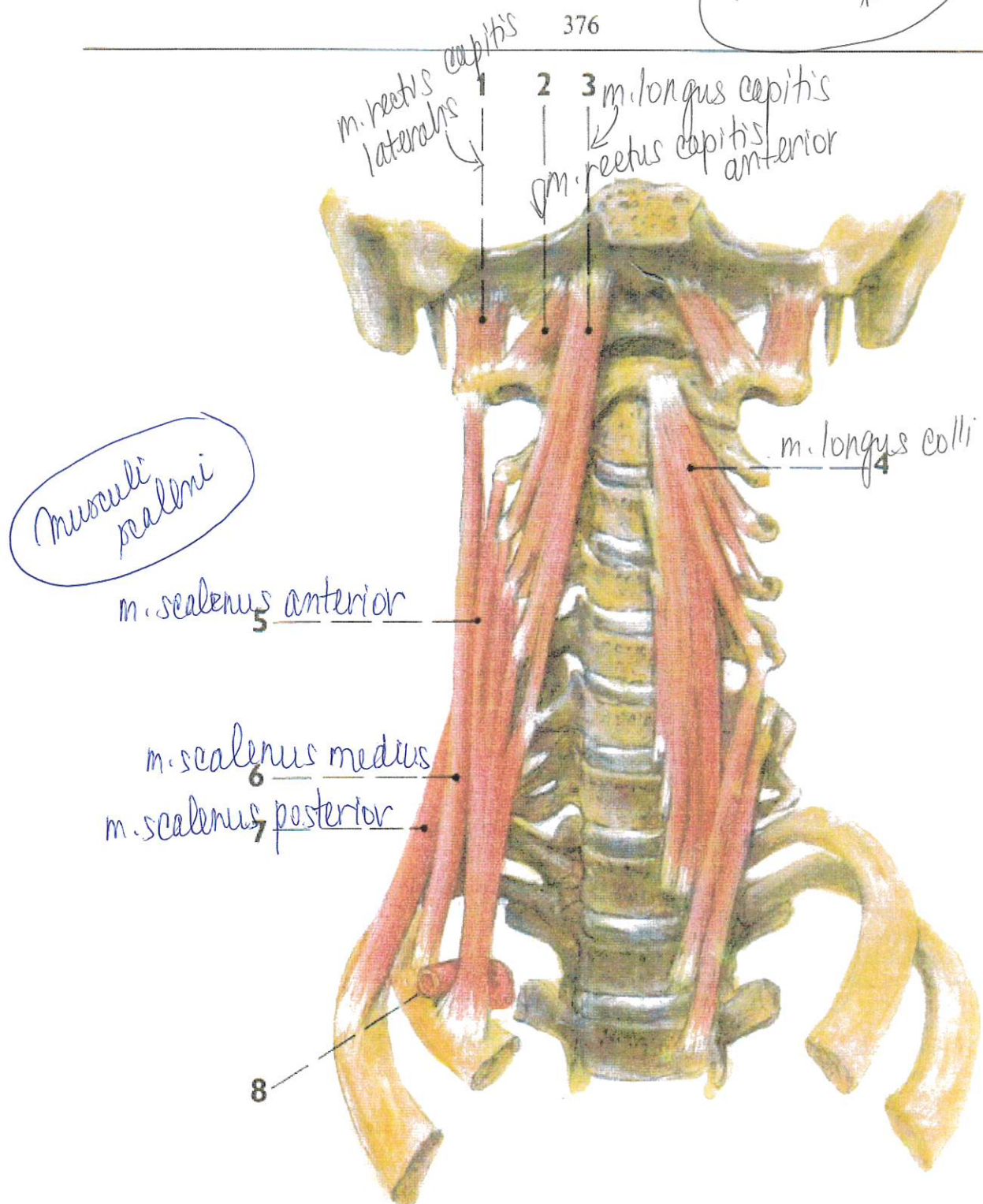
5) Musculi scaleni:

- musculus scalenus anterior
- m. scalenus medius
- m. scalenus posterior

6) hluboké svaly krční:

- musculus longus capitis
- m. longus colli
- m. intertransversarii anteriores cervicis
- m. rectus capitis anterior
- m. rectus capitis lateralis

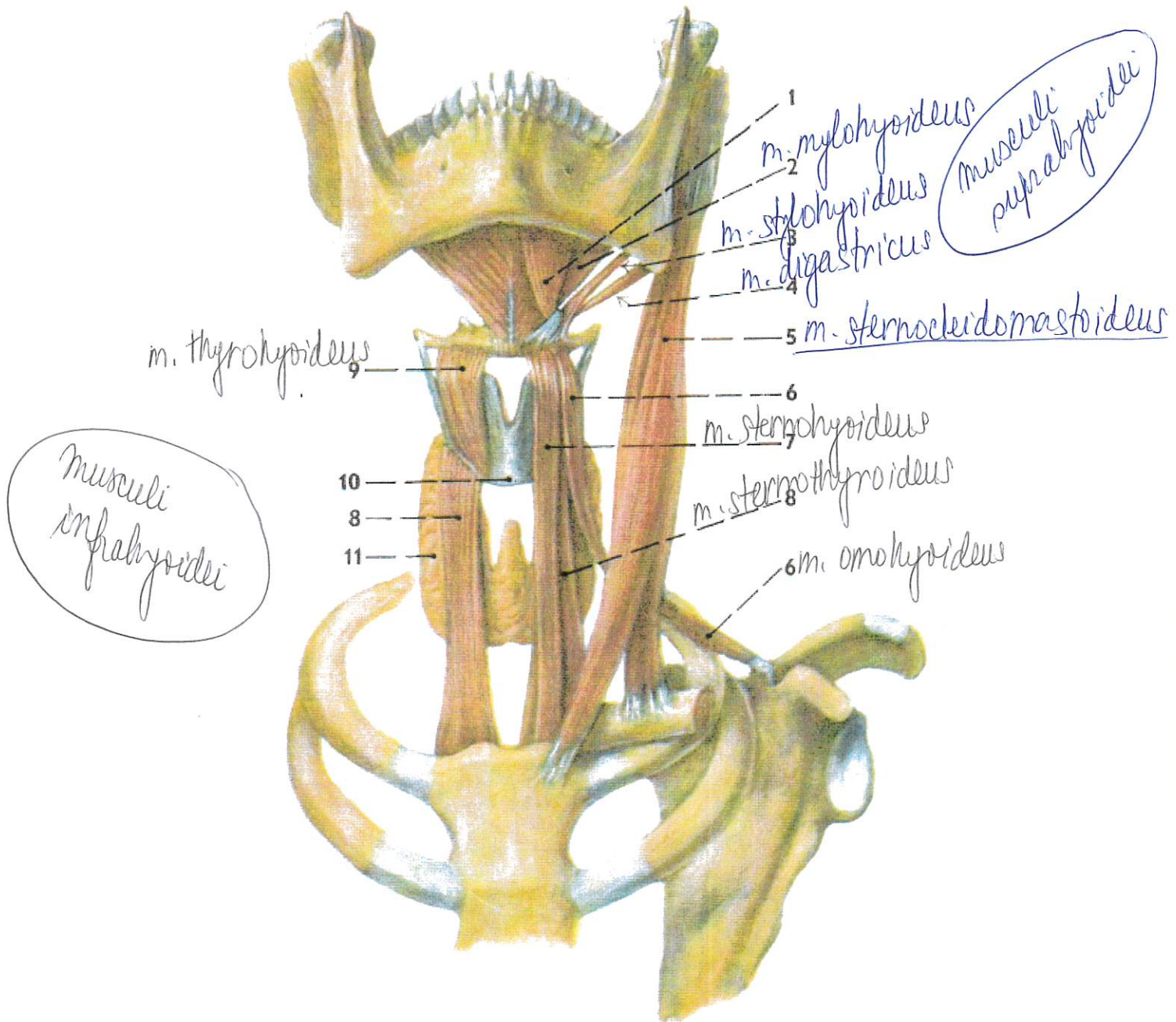
hluboké svaly krku



380. SVALY KRKU – MUSCULI SCALENI A PREVERTEBRÁLNÍ SVALY – svaly znázorněny na skeletu, pohled zpredu

- 1/ m. rectus capitis lateralis
- 2/ m. rectus capitis anterior
- 3/ m. longus capitis
- 4/ m. longus colli

- 5/ m. scalenus anterior
- 6/ m. scalenus medius
- 7/ m. scalenus posterior
- 8/ arteria subclavia ve fissura scalenorum



378. SVALY KRKU – MUSCULUS STERNOCLEIDOMASTOIDEUS, SUPRAHYOIDNÍ A INFRAHYOIDNÍ SVALY – svaly
 znázorněny na skeletu, pohled zředu

1/ m. digastricus, venter anterior	7/ m. sternohyoideus
2/ m. mylohyoideus	8/ m. sternothyroideus
3/ m. stylohyoideus	9/ m. thyrohyoideus
4/ m. digastricus, venter posterior	10/ chrupavka štítná (cartilago thyroidea)
5/ m. sternocleidomastoideus	11/ žláza štítná (glandula thyroidea)
6/ m. omohyoideus	