

Sudeckův syndrom

MUDr. Martin Komzák, Ph.D.

Paul Sudeck

r. 1900

29. sjezd německých chirurgů v
Hamburku

„Über die akute entzündliche Knochen Atrophie“
(O akutní zánětlivé kostní atrofii)

Sudeckův syndrom - definice

chronický bolestivý stav s předpokládanou
dysfunkcí sympatiku jako základním
patofyziologickým mechanismem

Sudeckův syndrom - synonyma

- reflexní sympatická dystrofie (**RSD**)
- komplexní regionální bolestivý syndrom
- algoneurodystrofie
- kauzalgie
- sympatikem udržovaná bolest
- syndrom „rameno-ruka“
- a řada dalších

Sudeckův syndrom - etiologie

→ nejasná – prvotní příčinou je **bolest**
způsobená např. traumatem, operací,
ozářením, omrzlinami...

bolest = počátek

dystrofie = následek

Sudeckův syndrom - etiologie

Za situaci, jež může mít za následek vznik Sudeckova syndromu, je třeba považovat každou epizodu akutní bolesti v oblasti pohybového ústrojí, trvající déle než 7 dnů, rušící noční spánek a nereagující na zvyklou terapii.

Neradilek F. Night-time pain and algodystrophy, Abstracts of the I. Congress of EFIC, Verona, 1995.

Sudeckův syndrom - příznaky

→ vegetativní

→ motorické

→ senzorické

→ postižení distální části končetiny

→ RTG změny

→ **typické:** nepoměr mezi vyvolávající příčinou a jejími klinickými následky

Sudeckův syndrom – fáze

1. Akutní (↓ *činnost sympatiku*)
2. Dystrofická (↑ *činnost sympatiku*)
3. Atrofická (*ireverzibilní*)

1) Akutní fáze

- zvýšené prokrvení, potivost a lesk kůže
- urychlený růst ochlupení a nehtů
- místní edém
- zarudnutí
- snížený rozsah pohybu
- bez RTG změn
- pozitivní nález na třífázové kostní scintigrafii (^{99m}Tc scan)

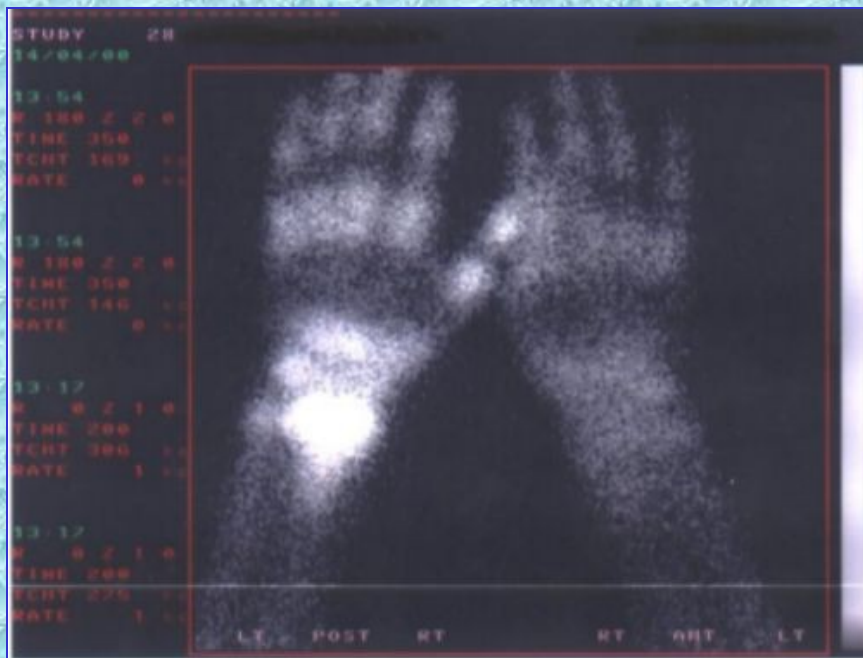
**dochází ke kapilární stáze,
tkáňové acidóze a trofickým
změnám**



1) Akutní fáze klinický nálezn



1) Akutní fáze scintigrafické změny



obraz difúzního zvýšení prokrvení a kostní přestavby

2) Dystrofická fáze

- snížené prokrvení a teplota kůže
- zpomalení růstu ochlupení, lomivost nehtů
- zvětšení edému
- výraznější omezení rozsahu pohybu
- RTG změny



dochází k dystrofickým změnám především vazivové a kostní tkáně

2) Dystrofická fáze RTG změny

- skvrnitá osteoporóza
- kortikalis „obtažená tužkou“
- Knochenglass



2) Dystrofická fáze



2) Dystrofická fáze



2) Dystrofická fáze



3) Atrofická fáze

- tkáňové změny se prohlubují
- postižení svalů a vaziva vede k trvalé poruše konfigurace a postavení kloubů, spojené s těžkou invalidizující poruchou hybnosti

3) Atrofická fáze



Sudeckův syndrom – prevence

- Bezbolestný průběh léčení
- Exaktní imobilizace zlomenin
- Šetrná operační technika
- Pečlivá a správná sádrovací technika
(pozor na strangulaci končetiny)
- Jednorázová repozice zlomenin
(zvýšené riziko u re-repozic)

Sudeckův syndrom – terapie akutní fáze

- Antiflogistika (salicyláty, NSA)
- Venotonika
- Psychofarmaka (diazepam)
- Sympatolytika
- Blokády vegetativního nervového systému
(ggl. Stellatum, plexus lumbalis)
- Fyzioterapie – aplikace chladu

Sudeckův syndrom – terapie dystrofické fáze

→ Analgetika

→ Kalcitonin

→ Fyzioterapie

→ Rehabilitace

Sudeckův syndrom – terapie atrofické fáze

→ Funkční léčba

→ Ortézování