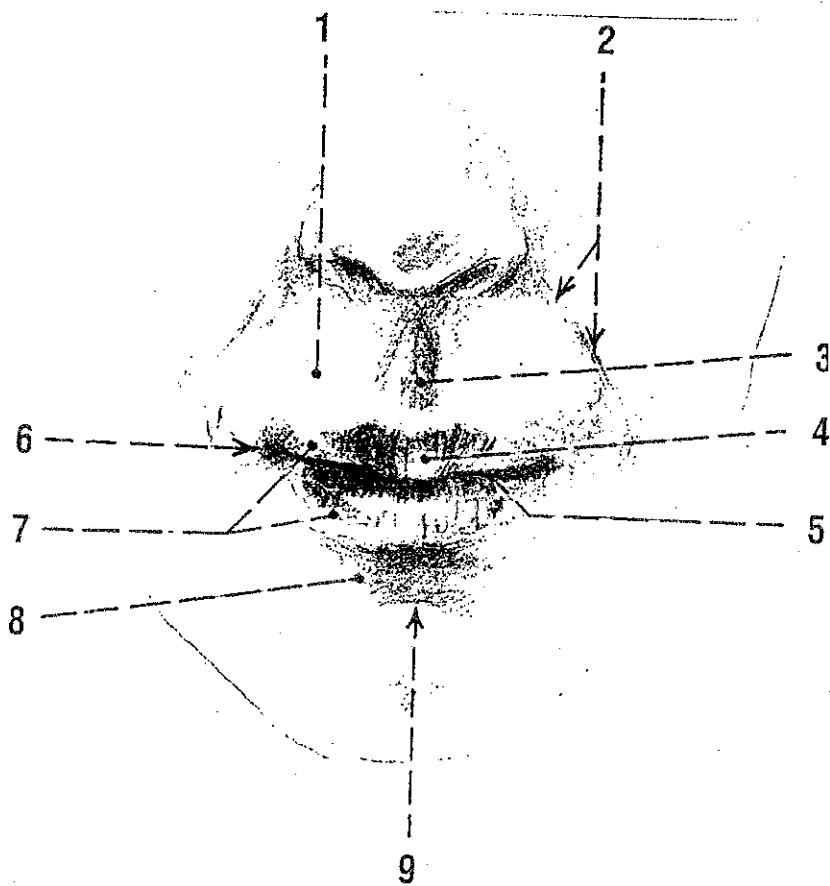
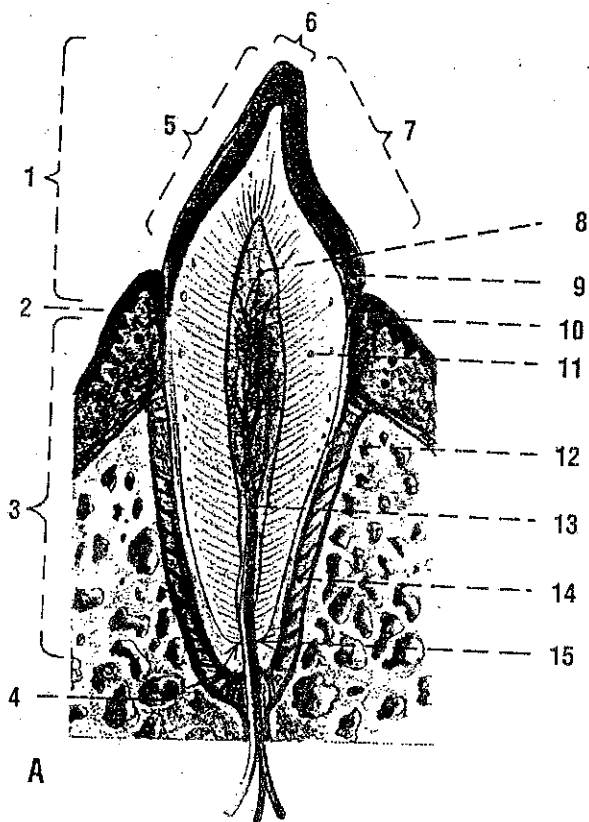


Obr. 1. SCHÉMA HLAVNÍCH ÚSEKŮ A ORGÁNŮ TRÁVICÍHO SYSTÉMU

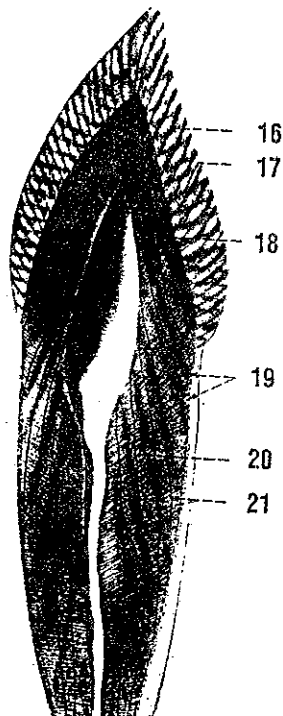
- 1 cavitas oris, dutina ústní
- 2 pharynx, hltan
- 3 oesophagus, jícen
- 4 gaster, žaludek
- 5-7 intestinum tenue, tenké střevo
- 5 duodenum, dvanáctník
- 6 jejunum, lačník
- 7 ileum, kyčelník
- 8-14 intestinum crassum, tlusté střevo
- 8 caecum et appendix vermiformis, slepé střevo a červovitý výběžek
- 9 colon ascendens, vzestupný tračník
- 10 colon transversum, příčný tračník
- 11 colon descendens, sestupný tračník
- 12 colon sigmoideum, esovitá klička
- 13-15 rectum
- 13 ampulla recti, rectum v užším smyslu
- 14 canalis analis, řitní kanál
- 15 anus, řiť
- 16 játra a žlučové cesty
- 17 pancreas, slinivka břišní



Obr. 6. RTY A TVÁŘE
 1 labium superius
 2 sulcus nasolabialis
 3 philtrum
 4 tuberculum labii superioris
 5 rima oris
 6 angulus oris
 7 přechodní zóny rtů
 8 labium inferius
 9 sulcus mentolabialis



A

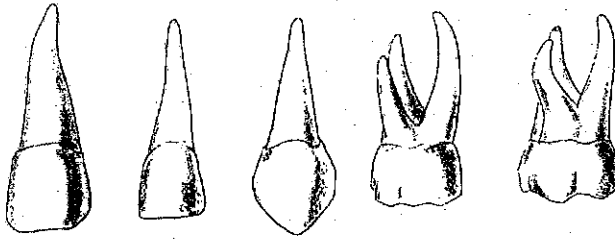


- STAVBA ZUBU
 a stavby zubu
 ra zubu na výbrusu
 dentis
 dentis
 dentis
 dentis
 radialis dentis
 vestibularis
 occlusalis (masticatoria)
 lingualis
 dentis, v ní pulpa dentis
 a, enamelum
 gingiva
 na, dentinum
 cement, cementum
 radialis dentis s kořenovým úsekem dřevě
 ntium
 bu s nervem
 ovy paralelní proužky
 ovy-Schregerovy proužky (širší světlejší a tmavší
)
 terglobularia

TVAR DOČASNÝCH ZUBŮ

— mesiálně

distálně →



i₁

i₂

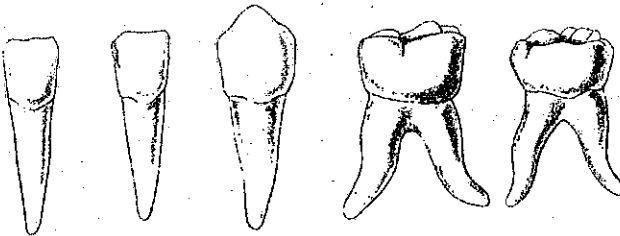
c

m₁

m₂

— mesiálně

distálně →



VZOREC DOČASNÉHO CHRUPU

m ₂	m ₁	c	i ₂	i ₁		i ₁	i ₂	c	m ₁	m ₂
----------------	----------------	---	----------------	----------------	--	----------------	----------------	---	----------------	----------------

m ₂	m ₁	c	i ₂	i ₁		i ₁	i ₂	c	m ₁	m ₂
----------------	----------------	---	----------------	----------------	--	----------------	----------------	---	----------------	----------------

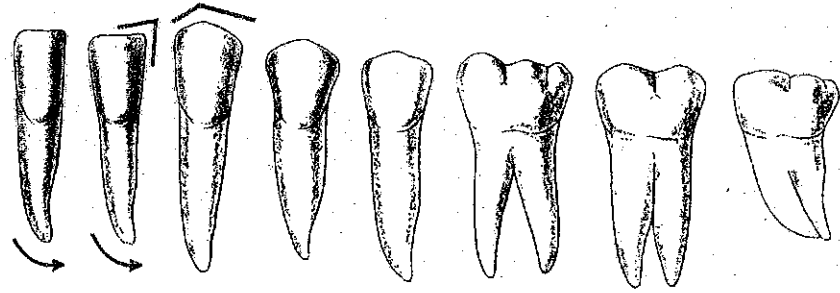
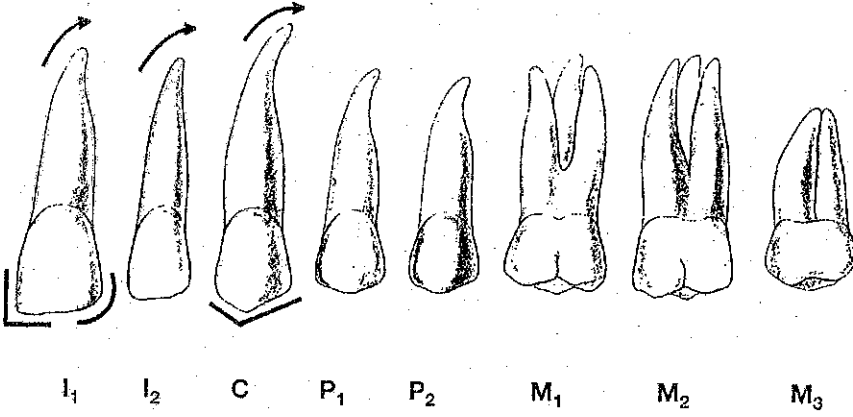
V	IV	III	II	I		I	II	III	IV	V
---	----	-----	----	---	--	---	----	-----	----	---

V	IV	III	II	I		I	II	III	IV	V
---	----	-----	----	---	--	---	----	-----	----	---

TVAR STAÝÝCH ZUBÙ

— mesiálně

distálně →

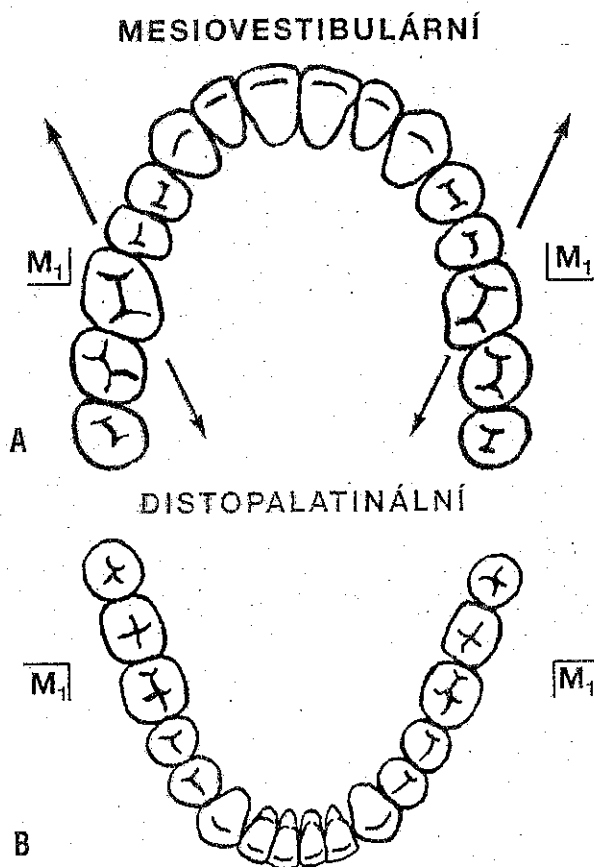


— mesiálně

distálně →

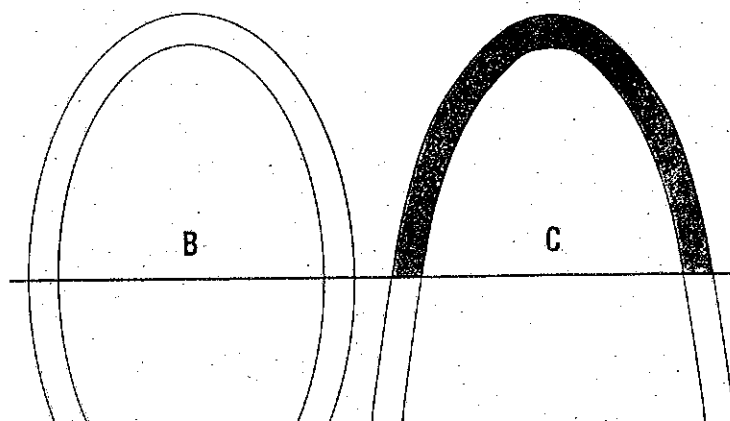
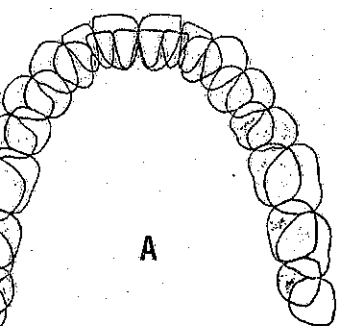
VZOREC STAÝÉHO CHRUPU

I ₃	M ₂	M ₁	P ₂	P ₁	C	I ₂	I ₁		I ₁	I ₂	C	P ₁	P ₂	M ₁	M ₂	M ₃
I ₃	M ₂	M ₁	P ₂	P ₁	C	I ₂	I ₁		I ₁	I ₂	C	P ₁	P ₂	M ₁	M ₂	M ₃
8	7	6	5	4	3	2	1		1	2	3	4	5	6	7	8
8	7	6	5	4	3	2	1		1	2	3	4	5	6	7	8

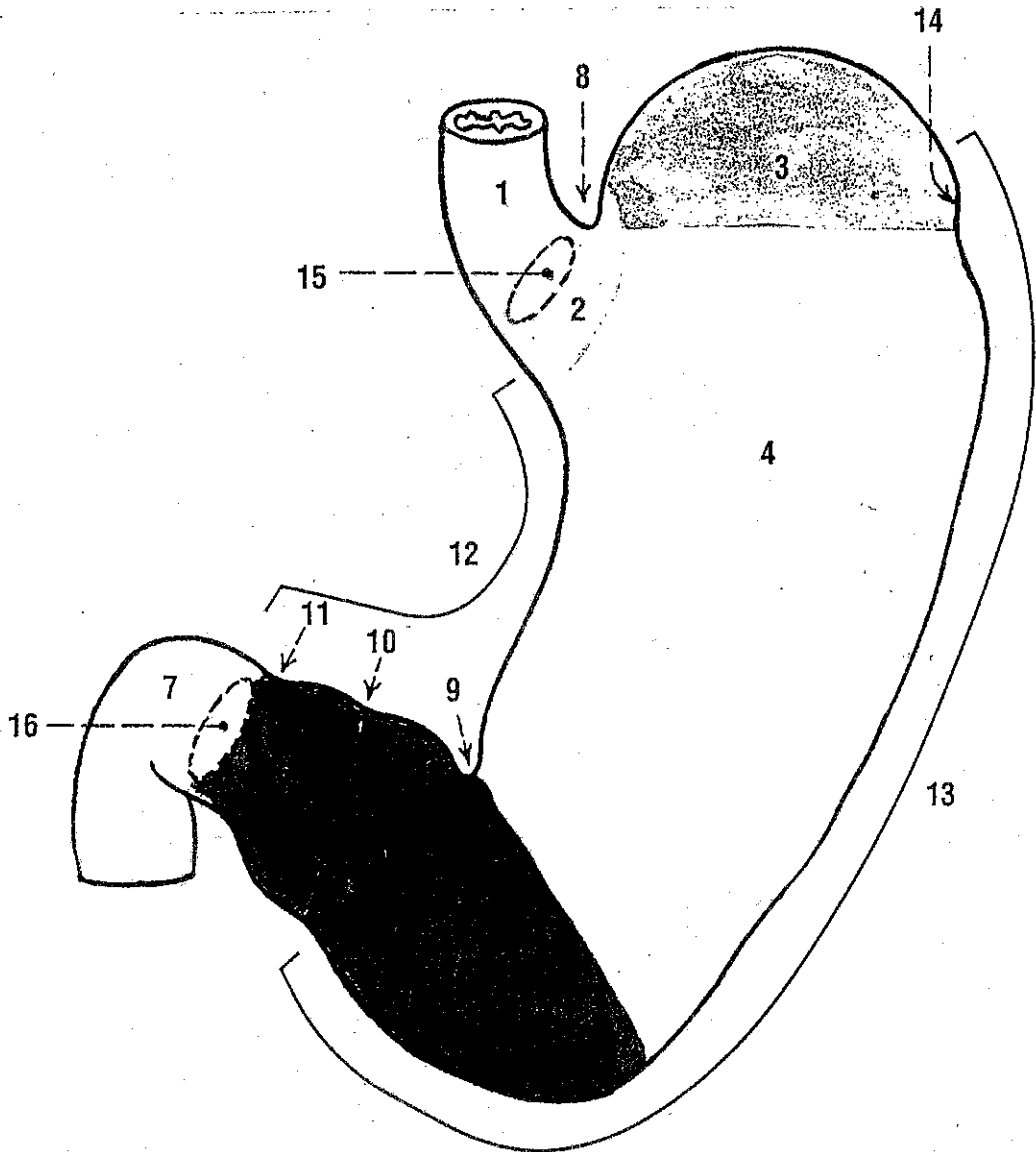


Obr. 12. ROZDÍLY TVARŮ A POSTAVENÍ KOUSACÍCH PLOCH HORNÍCH A DOLNÍCH STOLIČEK

- A HORNÍ STOLIČKY – zaobleně kosočtverečný obrys korunky, rýha mezi hrboły tvaru H, korunka postavená šikmo
 B DOLNÍ STOLIČKY – obrys korunky obdélníkový, rýhy mezi hrboły ve tvaru křížku, delší strana korunky rovnoběžná se zubní řadou



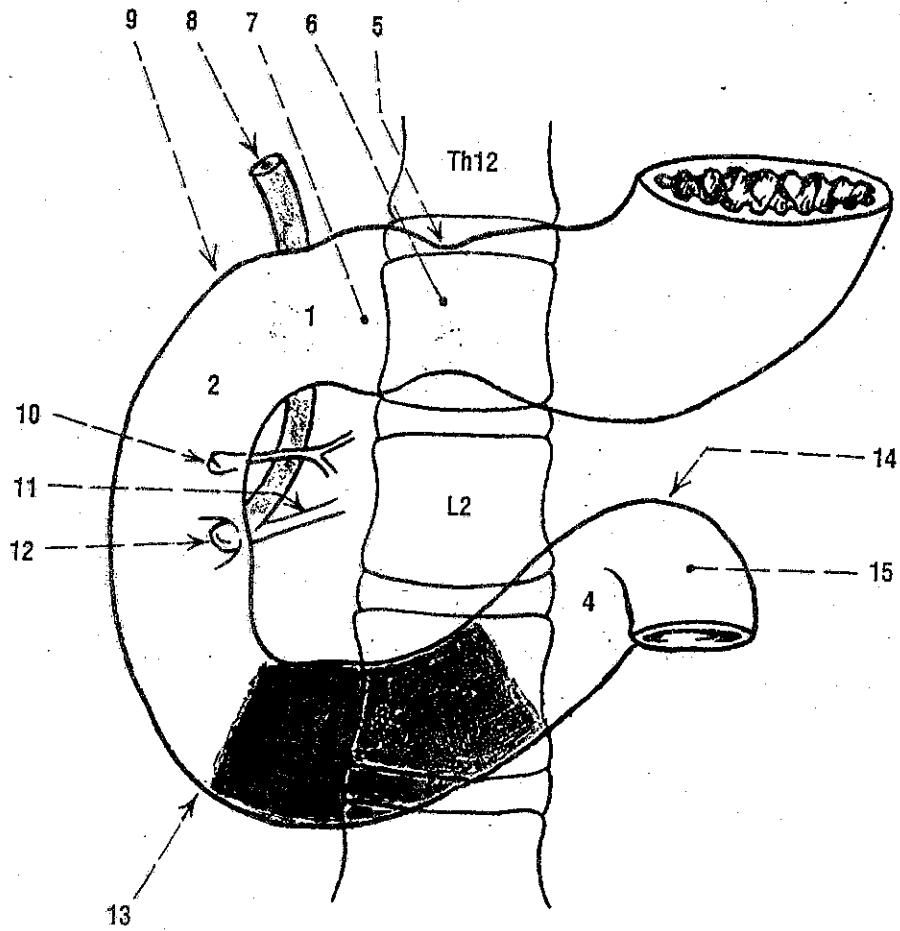
14. SROVNÁNÍ VELIKOSTI A TVARŮ HORNÍHO A DOLNÍHO ZUBNÍHO OB-



7. FUNKČNÍ ÚSEKY A HLAVNÍ ÚTVARY ŽALUDKU; schéma

1. ostium cardiaca
 2. corpus gastricum
 3. corpus gastricum
 4. antrum pyloricum
 5. pylorus
 6. incisura pylorica
 7. incisura superior duodeni
 8. incisura cardiaca

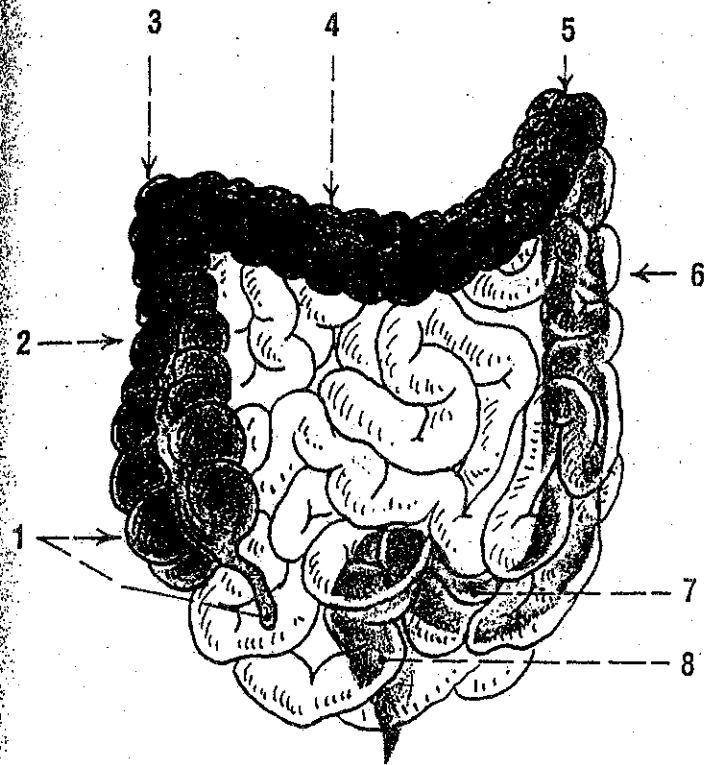
9 incisura angularis
 10 sulcus intermedius
 11 pylorus
 12 curvatura minor
 13 curvatura major
 14 incisura major
 15 ostium cardiacum
 16 ostium pyloricum



Obr. 64. ROZDĚLENÍ DUODENA PODLE PRŮBĚHU; schéma

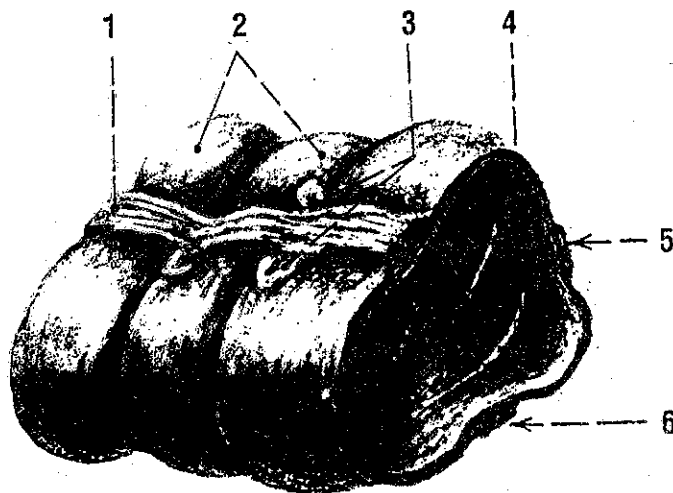
- 1 pars superior
- 2 pars descendens
- 3 pars horizontalis
- 4 pars ascendens
- 5 hranice žaludku a bulbu duodena
- 6 pylorus
- 7 bulbus duodeni
- 8 ductus choledochus

- 9 flexura duodeni superior
- 10 papilla duodeni minor (ústí ductus pancreaticus accessorius)
- 11 ductus pancreaticus
- 12 papilla duodeni major s ústím ductus choledochus a ductus pancreaticus
- 13 flexura duodeni inferior
- 14 flexura duodenojejunalis
- 15 začátek jejunu



Obr. 69. TLUSTÉ STŘEVO A JEHO POLOHA VŮČI KLIČKÁM
JEJUNOILEA; schéma

- 1 caecum s apendixem
- 2 colon ascendens
- 3 flexura coli dextra
- 4 colon transversum
- 5 flexura coli sinistra
- 6 colon descendens
- 7 colon sigmoideum
8. rectum



Obr. 70. CHARAKTERISTICKÉ ZNAKY TLUSTÉHO STŘEVA

- 1 taenia (taenia omentalis)
- 2 haustra
- 3 appendices epiploicae
- 4 plicae semilunares
- 5 taenia mesocolica
- 6 taenia libera

