

M. Legg-Calvé-Perthes

M. Legg-Calvé-Perthes

- nekróza epifýzy hlavice femuru
- výskyt mezi 2. – 10. rokem
- častěji chlapci

Etiologie:

Není známa

Stadia aseptické nekrózy

- I. Stadium iniciální**
(demineralizace, osteoporóza)
- II. Stadium fragmentace**
- III. Stadium reparace** (postupná konzolidace nekrotických ložisek a jejich přestavba)
- IV. Stadium definitivních změn**

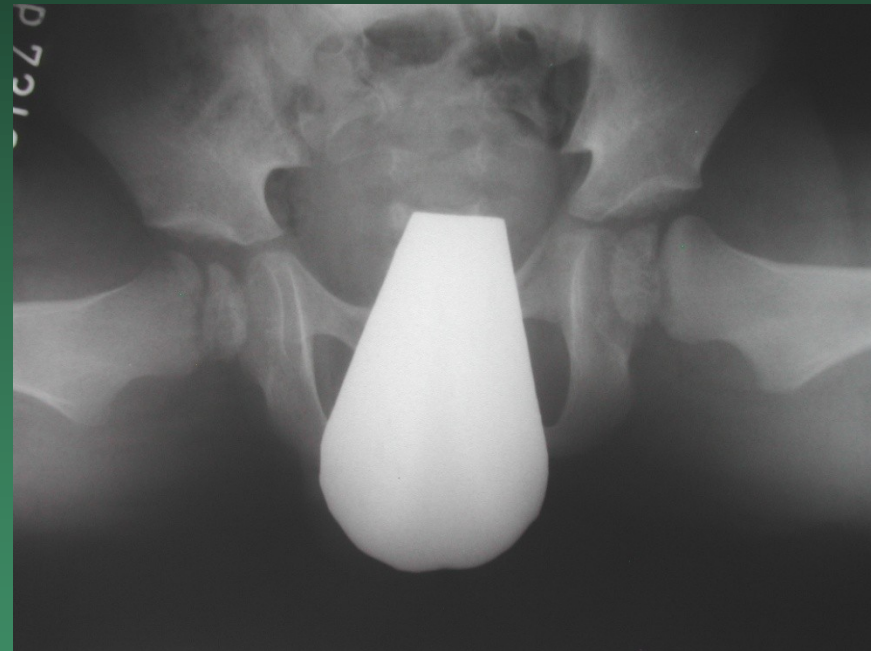
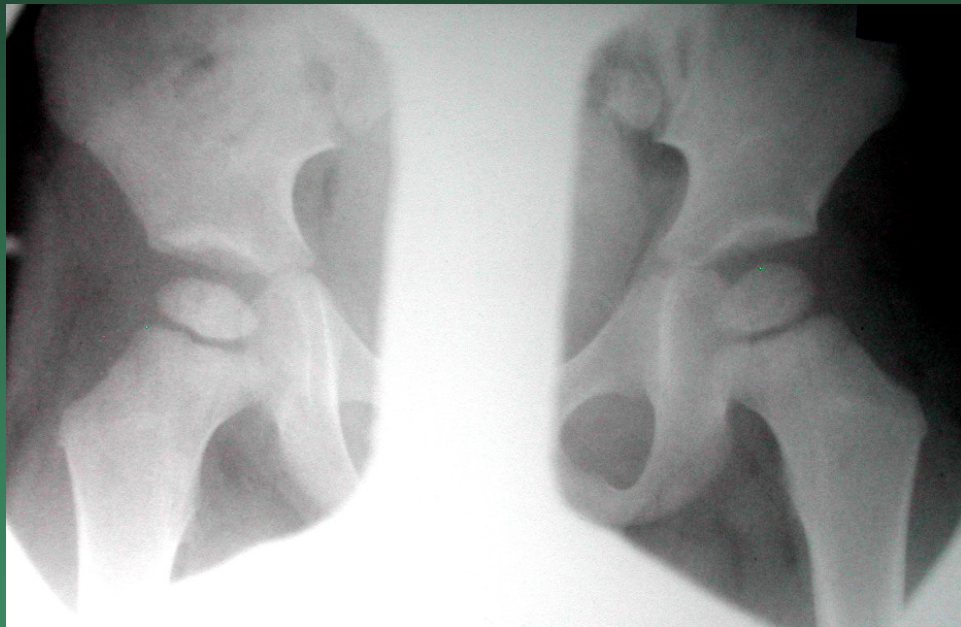
Klinický obraz

**Bolesti kolenního kloubu a ve
stehně**

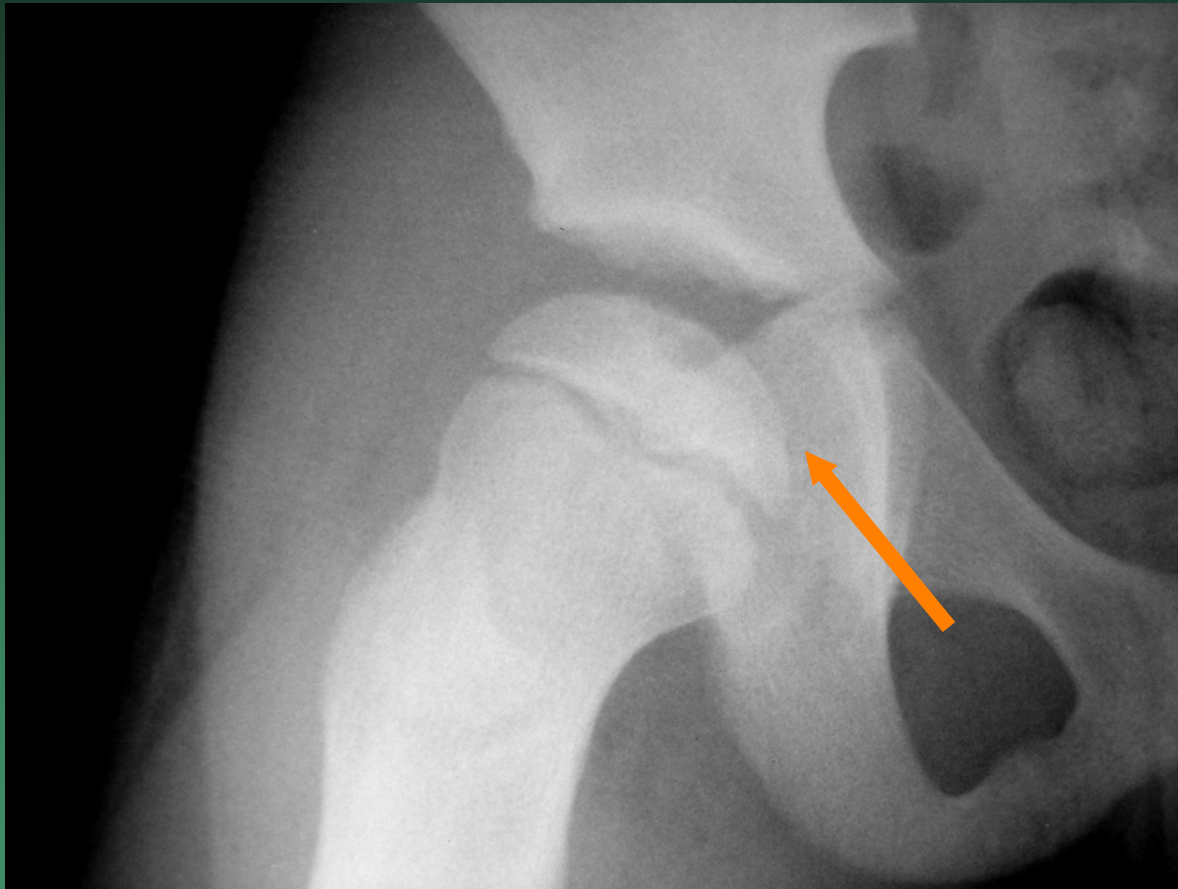
Kulhání při chůzi

**Omezení abdukce a vnitřní rotace
v kyčelním kloubu**

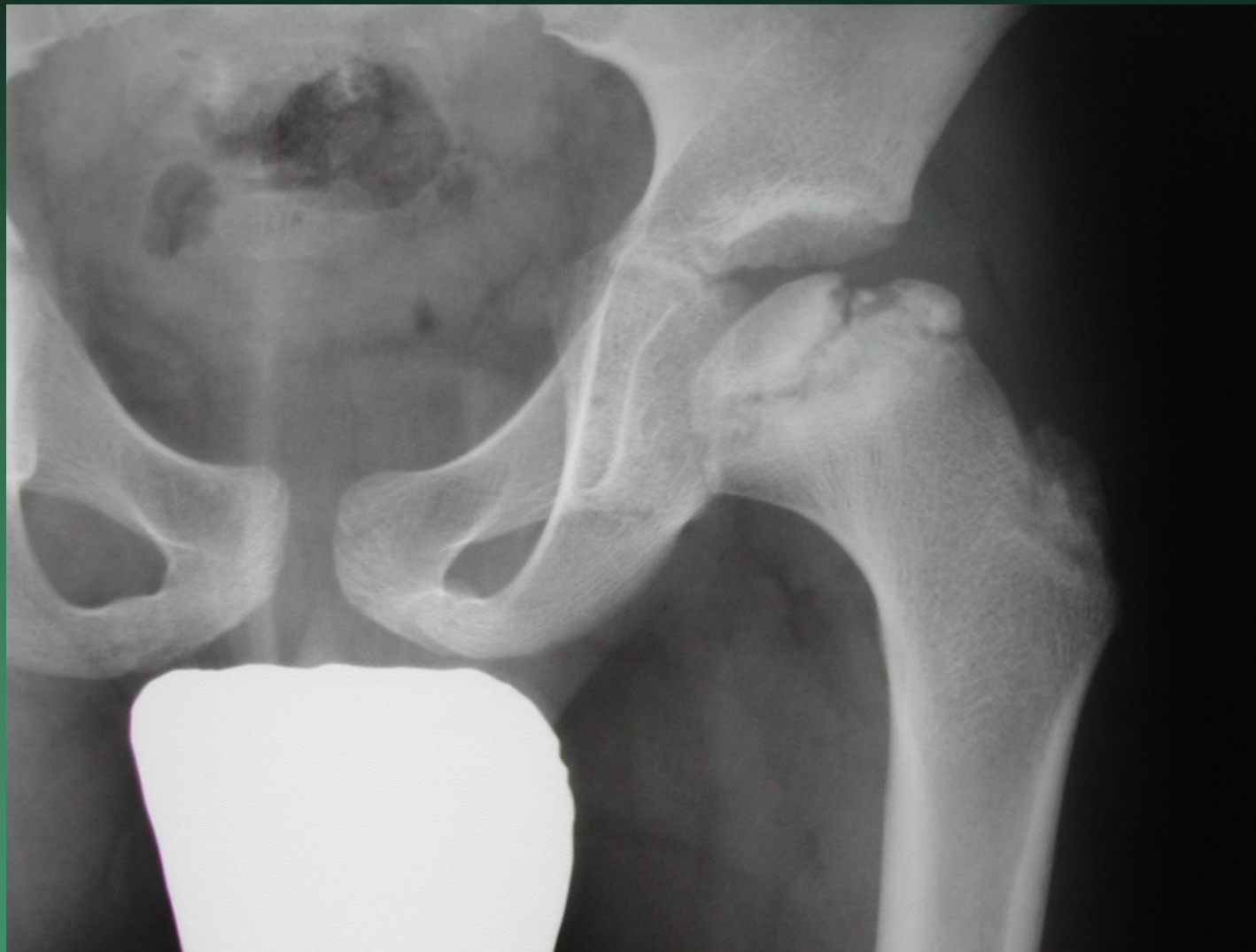
**RTG obraz
počáteční stadium
AP a Lauensteinova projekce**



Subchondrální zlomenina

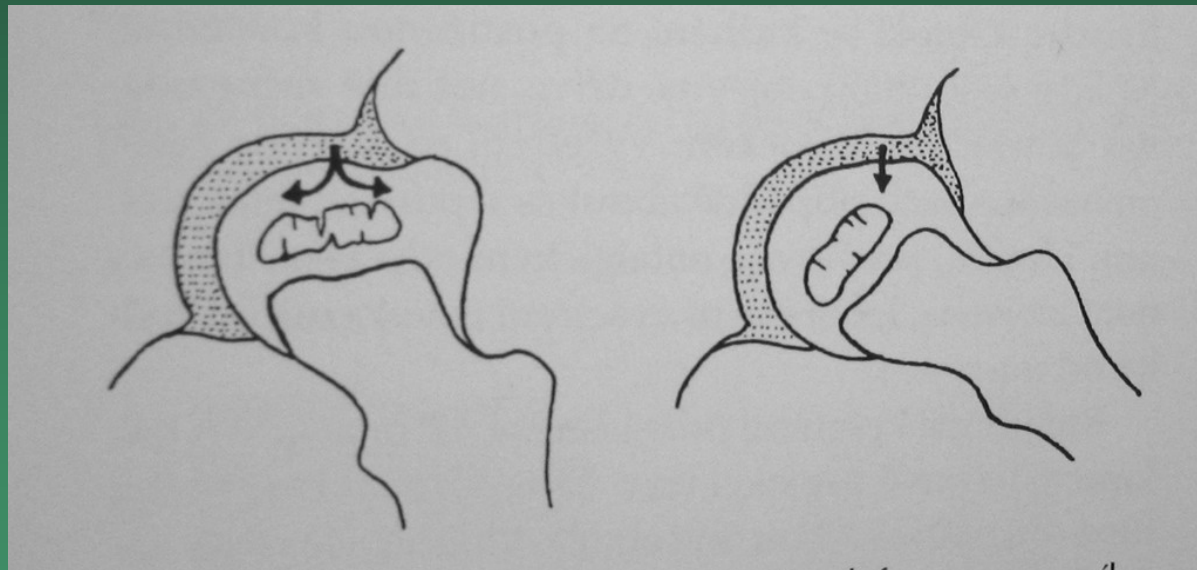


Fragmentace epifýzy



Konzervativní léčba

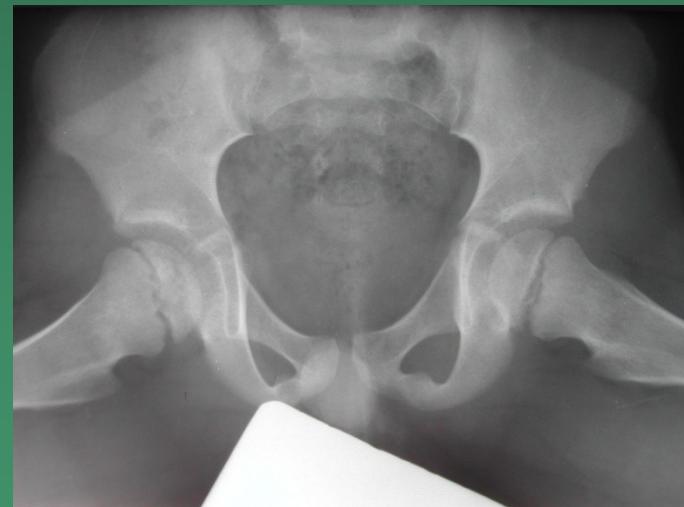
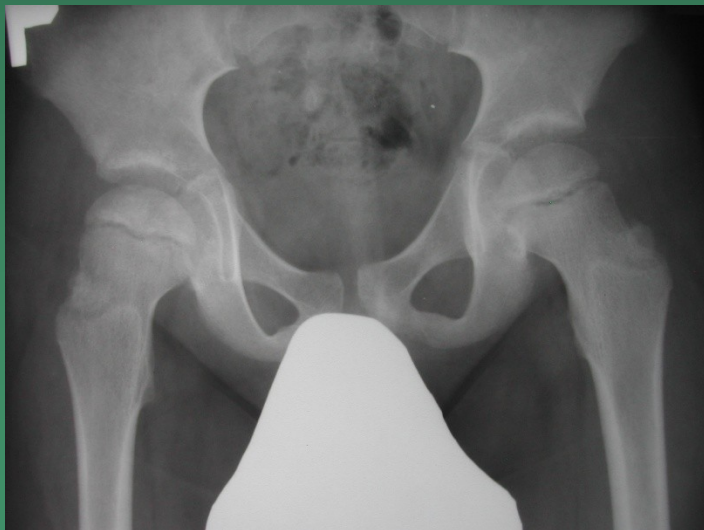
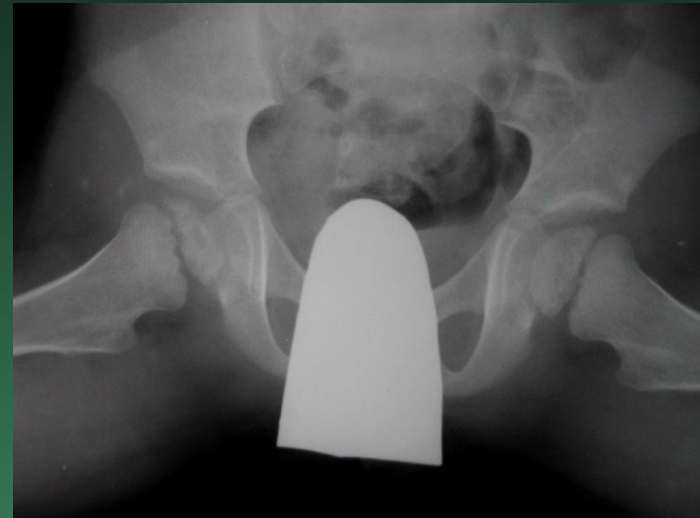
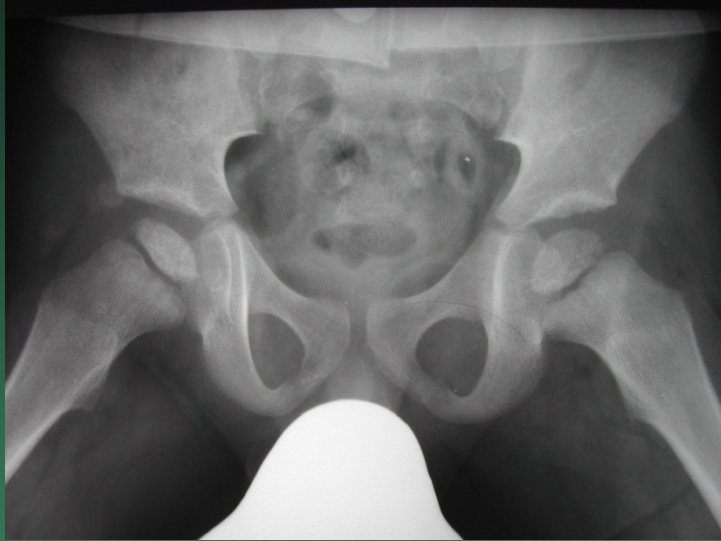
Containment



Atlanta dlaha



Konzervativní léčba Atlanta dlaha



Operační léčba osteotomie pánve – Salter či acetabula

