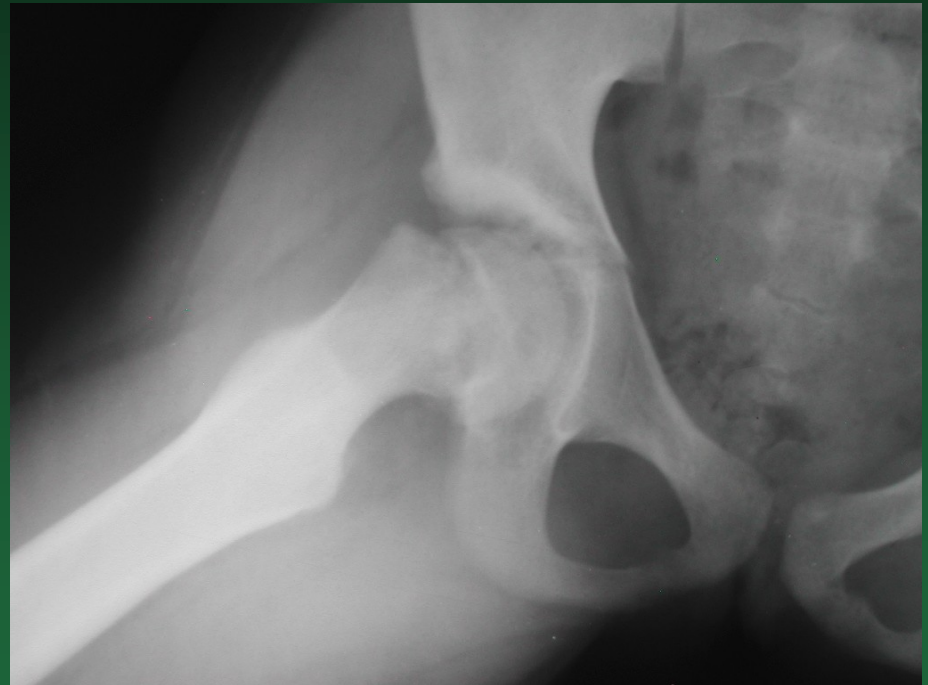


Coxa vara adolescentium
Epiphyseolysis capitis femoris

Coxa vara adolescentium

**Onemocnění
proximální růstové
ploténky stehenní
kosti**

**Hlavice sklouzává
dozadu a dolů
(do retroverze a
do varozity)**



**Nemoc se objevuje před
fyziologickým uzávěrem růstové
chrupavky – mezi 12.-15. rokem**

Častěji postiženi chlapci

Etiologie – není známa

**Endokrinní poruchy – při
hormonálních změnách –
Dystrofie adipozogenitální**

Klinický obraz

Většinou pozvolný průběh

Kulhání při chůzi

Omezení abdukce a vnitřní rotace

Kontraktura adduktorů

Drehmanův příznak – při flexi v kyčelním kloubu se končetina sama rotuje do zevní rotace, vnitřní rotace není možná

Dělení podle rtg obrazu

- 1.** skupina – skluz hlavice o $\frac{1}{3}$ šíře krčku, tj. do 30 st.
- 2.** skupina – skluz o $\frac{1}{3}$ - $\frac{1}{2}$ šíře krčku, tj. od 30-60 st.
- 3.** skupina – skluz o více než $\frac{1}{2}$ šíře krčku, tj. nad 60 st.

Terapie

Vždy operační

- U 1. skupiny – fixace svazkem
Kirschnerových drátů – operace dle
Arriese-Diase**
- U 2. skupiny – korekční osteotomie
proximálního femuru**
- U 3. skupiny – osteotomie v oblasti
krčku**

