

# INTERAKTIVNA NASTAVA

Ime i prezime: \_\_\_\_\_

Broj indeksa: \_\_\_\_\_

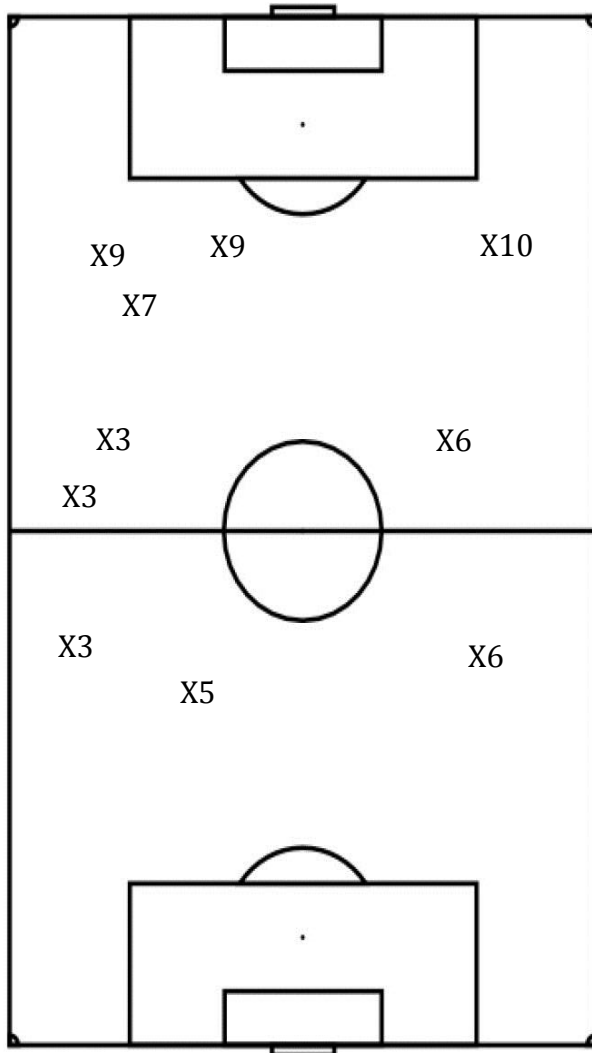
Utakmica: \_\_\_\_\_ - \_\_\_\_\_

Rezultat: \_\_ - \_\_ ( \_\_ - \_\_ )

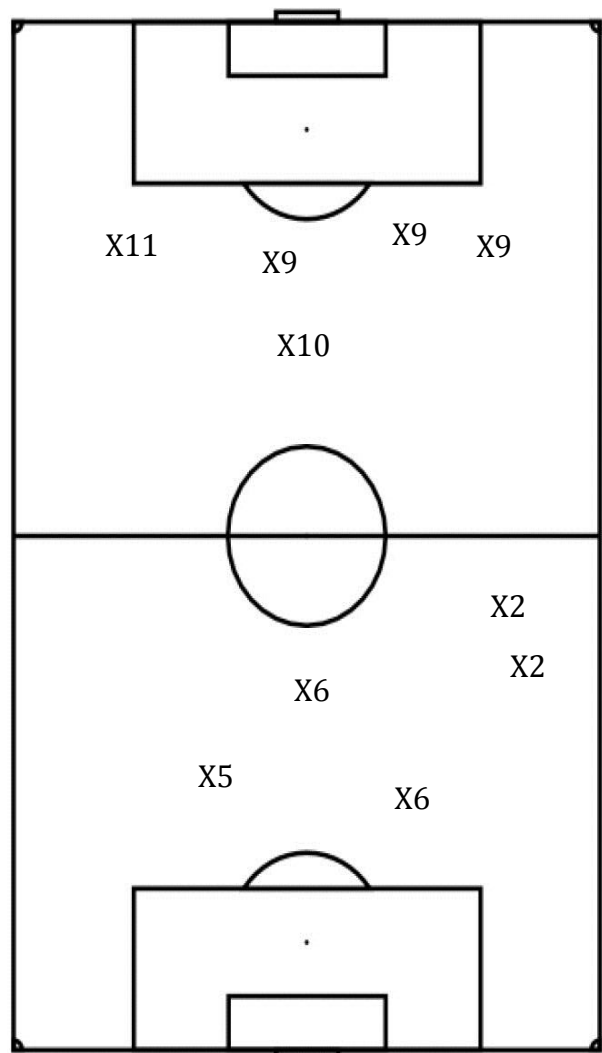
## Zadatak 1

Ucrtati na terenu pozicije izgubljenih lopti u I i II poluvremenu ekipe domaćina ili gosta u zavisnosti kojoj grupi pripadate.

**I Poluvreme**



**II Poluvreme**



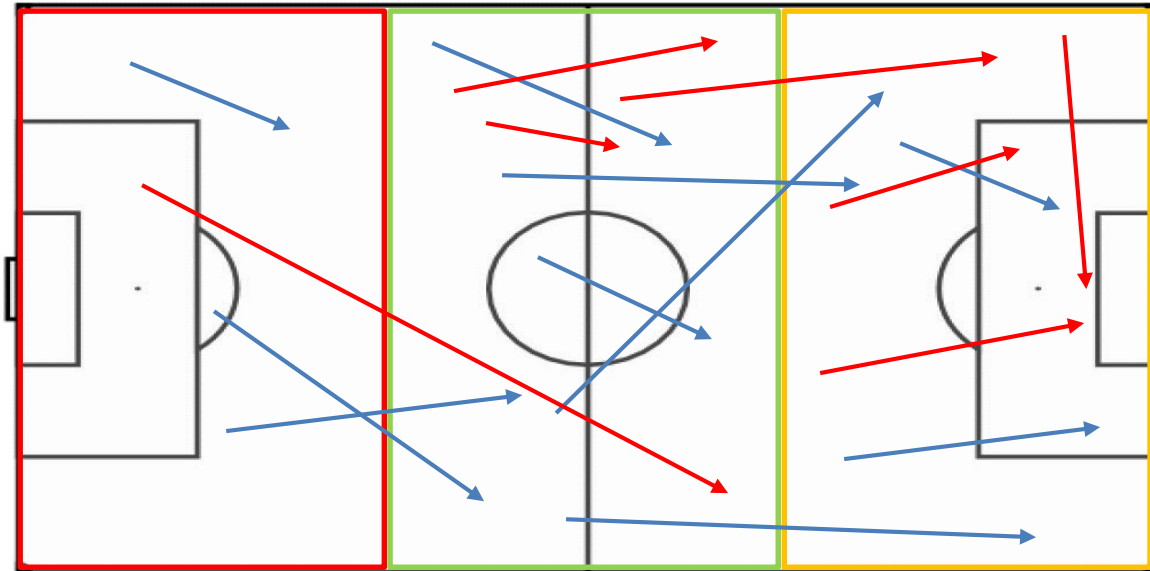
Simboli:

**X** – izgubljena lopta


**X9** – igrač broj devet izgubljena lopta


## Zadatak 2

Ucrtati sva dodavanja (tačna i netačna) jednog igrača (osim golmana) po želji u ekipi koju analizirate koristeći strelice.



Simboli:

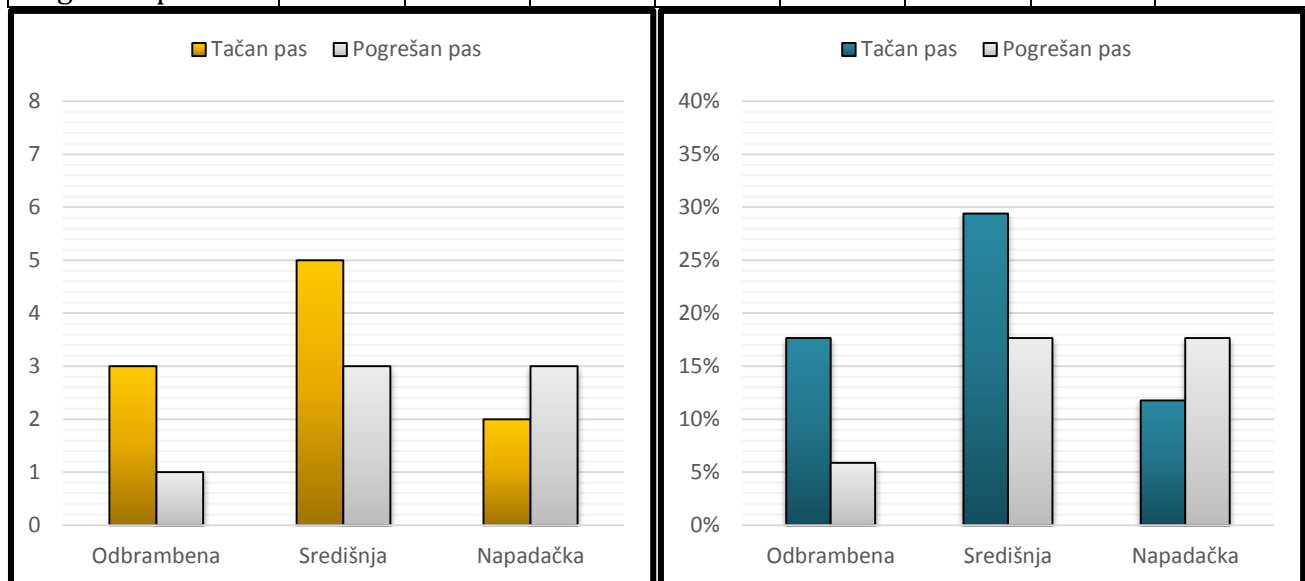
 - tačan pas

 - pogrešan pas

## Zadatak 3

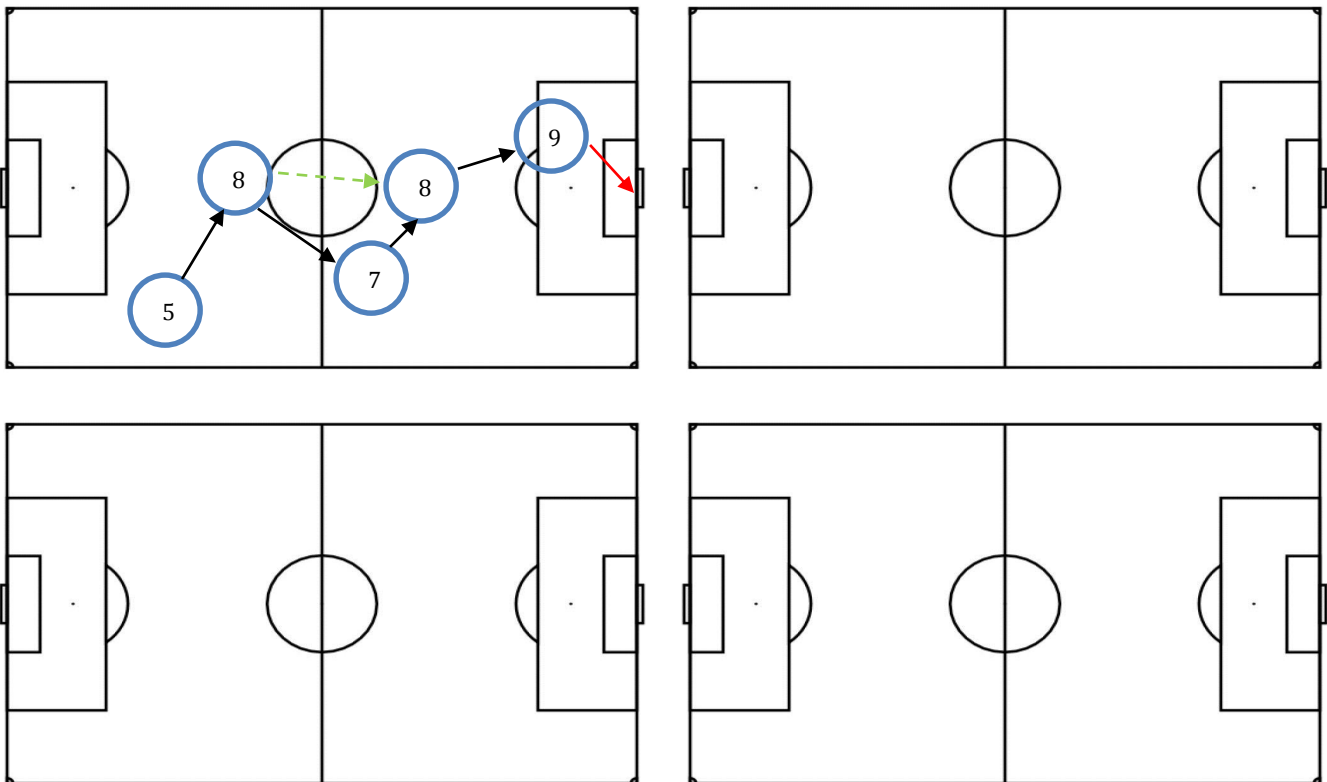
Uraditi statističku obradu Zadatka 2 i grafički prikazati rezultate u apsolutnim i relativnim (procentima) vrednostima po zonama terena (odbrambena – crvena; središnja – zelena; napadačka – žuta). Mesto dodavanja se računa kao vrednost.

	Odbrambena		Središnja		Napadačka		Ukupno	
Tačan pas	3	18%	5	30%	2	11%	10	59%
Pogrešan pas	1	5%	3	18%	3	18%	7	41%



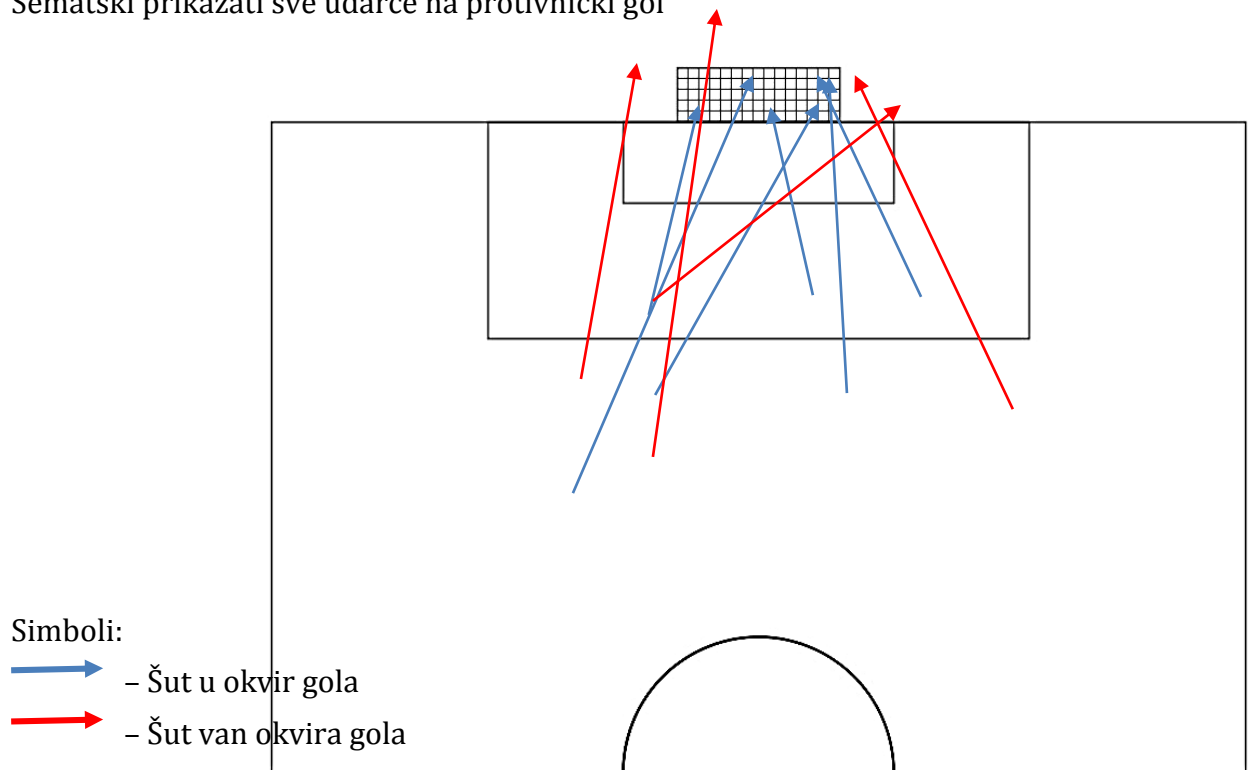
#### Zadatak 4

Šematski prikazati sve golove na utakmici od trenutka osvajanja lopte do trenutka postizanja gola. Ucrtati sva dodavanja sa i naznačiti koji igrač je učestvovao u akciji.



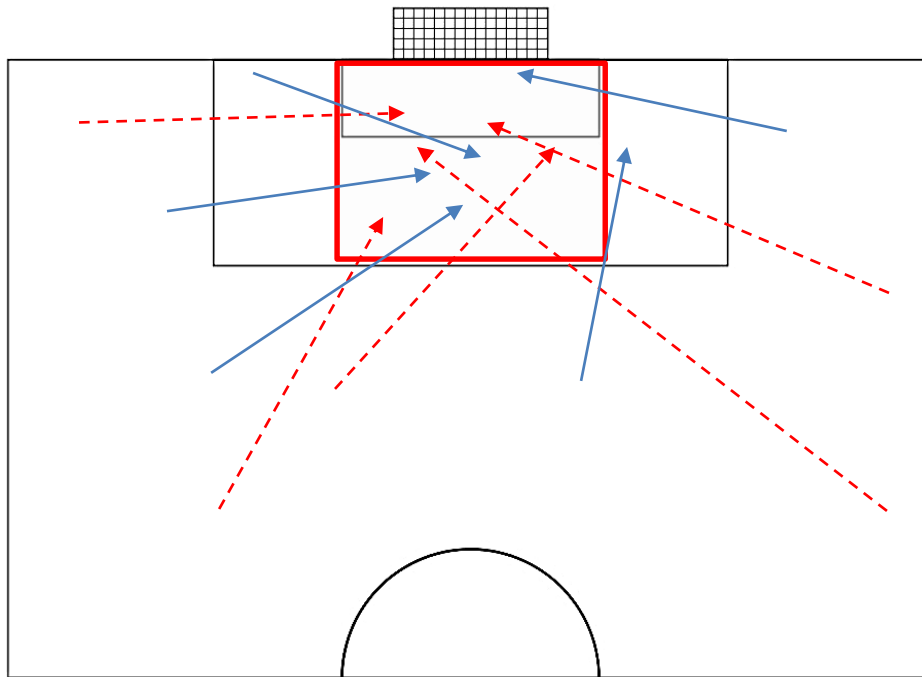
#### Zadatak 5

Šematski prikazati sve udarce na protivnički gol



## Zadatak 6

Napraviti grafički prikaz završnog pasa za navedeni (osenčeni) deo terena



Simboli:



- Pas po zemlji



- Pas u vazduhu

## Zadatak 7

Nacrtati početnu formaciju tima

Formacija: 4-3-3

