

**MUNI  
SPORT**

# **Management ve sportu hendikepovaných**

Mgr. Vojtěch Kocůrek

# Úvod do předmětu

- Externista fakulty
- Email: [kocurek.vojta@gmail.com](mailto:kocurek.vojta@gmail.com)

# Zázemí a odbornost

- 5 let praxe v odvětví sportu hendikepovaných
- Zkušenosti s projektovým, eventovým a krizovým managementem, administrací projektů, budováním projektů a mezinárodní spoluprací.
- Aktivní účast na konferencích, workshopech aj.
- Aktuálně:
  - Emilova sportovní, z.s., Emilova vzdělávací, z.ú.
  - Aktivní mezinárodní projekty z programů Erasmus+ a Visegrad Fund cílené na sportovní oblast.
  - Zájmy – basketbal na vozíku, běh, posilovna, investování, hory a příroda

## Proč tato oblast sportu?

- Rodina
- Fakulta a studium
- Vidina budoucnosti a možnosti rozvoje/budování
- Mezinárodní vztahy a kontakty



Zdroj: archiv autora

# A teď je řada na Vás

# Víte, jaká je aktuální situace v ČR?

- Kolik je tu zhruba hendikepovaných?
- Znáte někoho? Rodina, kamarádi, kolegové a známí ..
- Víte jak s lidmi, kteří mají hendikep, komunikovat?
- A co sport – víte, jaké mají možnosti? Znáte nějaké sporty/sportovce?
- Financování – funguje nebo problém?
- Těch otázek je více, odpovědi často ani neexistují - > diskuse

# Struktura a obsah předmětu

- Každá středa 18-20 hod.
- 2 absence
- Uzavření předmětu – zápočet
  - Dílčí domácí úkoly
  - Vypracování závěrečného projektu
  - Kolokvium – informace z přednášek i seminářů + úkoly
- Cílem je naučit se základy a umět je aplikovat
- Nabídka z mé strany – přednášky s hosty
  - Koho přivést? Přiblížit všechny hendikepy?
- Literatura

# Závěr první části a otázky

- Diskuse – na co se zaměříme během předmětu?
  - Orientace na praktická řešení
  - Komunikace
  - Specifika od managementu běžného
  - Instituce, federace, organizace
  - Financování, dotační programy
- Otázky? Vaše návrhy? Co by vás z této oblasti zajímalo?



**MUNI  
SPORT**

# **Management ve sportu hendikepovaných úvod do problematiky**

Mgr. Vojtěch Kocůrek

## Management

- Co to je, obecně?
- Jaké máme typy managementu?
  - strategický, finanční, projektový, event, krizový, HR
- Souvisí:
  - marketink,
  - PR,
  - fundraising,
  - projektování,
  - pojem asociace/federace, sportovní klub/spolek
- Je tomu u para jinak? Nebo vše stejně?



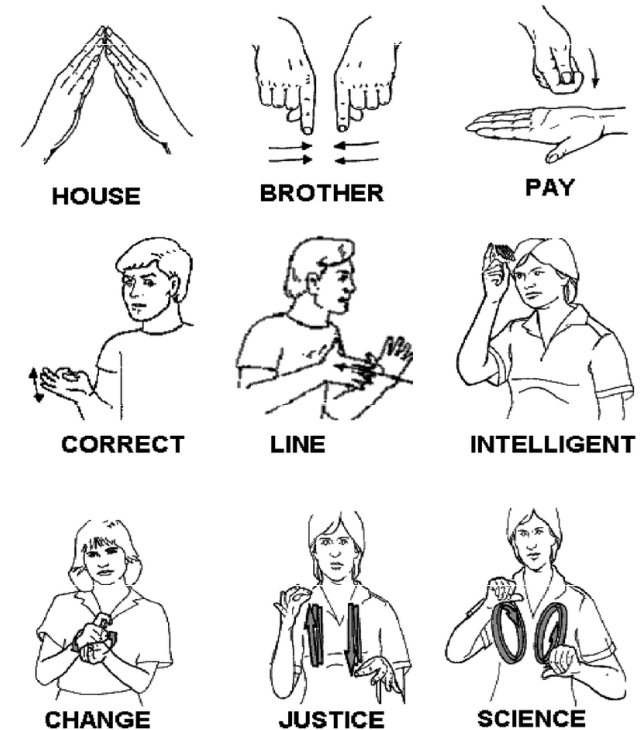
Zdroj: munishop.cz

# Základní terminologie

- hendikep/postižení/**jinakost**
- bariéry
- adaptace
- asistence
- parasport
- klasifikace
- kompenzační pomůcky a technologie
- olympijské hry x ?
- integrace - inkluze

## Jinakost, bariéry, adaptace

- starověk - represe
  - středověk – kompenzace
  - současnost – integrace -> inkluze
  - budoucnost – prevence
- 
- Více příští týden ...



Zdroj: researchgate.net

## Parasport

- Co si představíme? Známe nějaký konkrétní příklad?
- Paralelní sportovní aktivita
- Adaptace na hendikep
- Co je specifické pro sport handicapovaných?
  
- Jak je to se střešními organizace?



Zdroj: parisjetaime.com

# Střešní organizace v Česku

- ČPV
- ČDV
- ČHSO
  
- Jaké je další dělení – zkuste dohledat 😊



Zdroj: [paralympic.cz](http://paralympic.cz)



Zdroj: [deaflympic.cz](http://deaflympic.cz)

**ČESKÝ  
DEAFLYMPIJSKÝ  
VÝBOR**







***Speciální olympiáda***  
Česká republika

Zdroj: [specialolympics.cz](http://specialolympics.cz)

# Paralympijské, Světové, Deaflympijské hry

- Rozdíl?
  - Jak to vypadá s termíny?
  - Kdy první a kdy další?
- 
- 1924 DOH - Paříž
  - 1960 POH - Řím
  - 1968 SOWG - Chicago

	2010	2011	2012	2013	2014	2015	2016	2017	2018	2019	2020	2021	2022
OH 	Vancouver, Kanada (zimní)		Londýn, UK (letní)		Soči, Rusko (zimní)		Rio de Janeiro, Brazílie (letní)		Pchjongčchang, Jižní Korea (zimní)		Tokio, Japonsko (letní)	Tokio, Japonsko (letní) přesunuto	Peking, Čína (zimní)
Para 	Vancouver, Kanada (zimní)		Londýn, UK (letní)		Soči, Rusko (zimní)		Rio de Janeiro, Brazílie (letní)		Pchjongčchang, Jižní Korea (zimní)		Tokio, Japonsko (letní)	Tokio, Japonsko (letní) přesunuto	Peking, Čína (zimní)
Deaf 		Vysoké Tatry, Slovensko (zimní) zrušeno		Sofie, Bulharsko (letní)		Chanty-Mansijsk, Rusko (zimní)		Samsun, Turecko (letní)		Sondrio Province, Itálie (zimní)		Caxias do Sul, Brazílie (letní)	Caxias do Sul, Brazílie (letní) přesunuto
SO 		Athény, Řecko (letní)		Pchjongčchang, Jižní Korea (zimní)		Los Angeles, USA (letní)		Schladming, Rakousko (zimní)		Abu Dhabi, UAE (letní)		Kazaň, Rusko (zimní)	

Zdroj: archiv autora

# Klasifikace

- Co to je?
- Cíl
- Zásady
- Proces klasifikace
- Klasifikátor
- Přepočítání (atletika) x klasifikace (boccia)



Zdroj: archiv autora

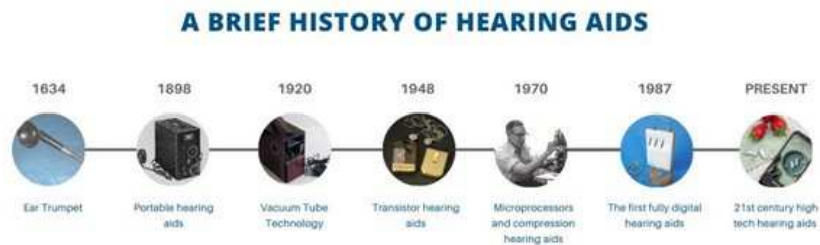


Zdroj: archiv autora



## Kompenzační pomůcky a technologie

- Dle typu handicapu
- Dle sportu
- Vědecký a technologický pokrok



Zdroj: [hearingcarecentre.co.uk](http://hearingcarecentre.co.uk)



Zdroj: archiv autora

# Legislativa

- Světová

- 1978 - Mezinárodní charta tělesné výchovy, fyzické aktivity a sportu
- rok 2003 - Evropský rok osob se zdravotním postižením
- Úmluva OSN o právech osob se zdravotním postižením - 2006

- Národní

- Ústava
- NRZP
- Zákon o sportu (zákon č. 115/2001 Sb.) – MŠMT
- Národní sportovní agentura
- Další – MPSV, MV, národní rada

- Lze dělit i dále – městská, podniková, školní, stavební

# Inkluze

- Reálná x „na oko“
- Zvyšování veřejného povědomí
- Vytváření přístupného prostředí
- Vzdělávání a školení trenérů, zaměstnanců a zaměstnavatelů, podnikatelů aj.
- Adaptované sportovní programy a rostoucí možnosti
- Praxe – vaše zkušenost?

# Inkluze a reálný život

1. včasná diagnostika
2. medicínská, fyzioterapeutická podpora
3. podpora pro denní existenci a rodinný život
4. pracovní příležitosti
5. příležitosti vzdělávání
6. volný čas: kultura – sport (oboustranně)

## Diskuse:

- Přístupnost x zpřístupnění (bezbariérovost)
- Co je nejlepší cesta k inkluzi?

# Inkluze a reálný život

- Aplikace: princip, poznatek, dovednost – v jiných podmínkách, prostředí
- Modifikace – to aplikované musím přizpůsobit konkrétní osobě, tréninku, činnosti
  
- Hlavní je chtít, aneb kde je vůle, tam je cesta

# Úkol na příště

- A – sebereflexe osobní zkušenosti
- B1 – zjisti, zda jsou u tebe v klubu/týmu/organizaci otevření OZP a jakým způsobem
- B2 – zjisti, jaká je legislativa ve vaší obci/městě – je nějaké inkusivní snažení? Podporují para sport?