

Amputace



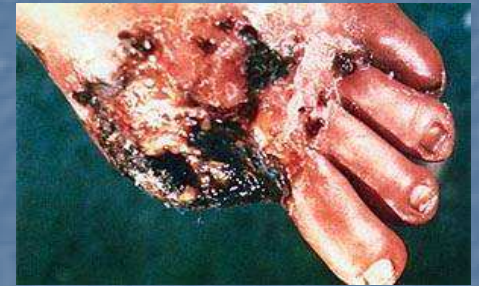
Prezentaci Mgr. Cvejnové upravila Mgr. Kubíková 10/ 2007

MECHANIZMUS ÚRAZU

Jak k těmto úrazům dochází?

A **Působením ostrých předmětů** - *nůž, sekyra, pila*

B **Zachycení pohyblivými mechanismy**
- *stroje, mlýnek, mixér*



První pomoc při amputaci

1. Přivolat ZZS

2. Zastavení krvácení

A. vysoké amputace - přiložení zaškrcovadlo

B. nízké amputace - tlakový obvaz , končetinu zvednout

3. Ošetření amputátu:

A: sterilně zabalit

B: vložit amputát do sáčku

C: sáček s amputátem vložit do sáčku se studenou vodou (dle možnosti)

! nikdy nevkládat amputát přímo na led nebo do vody !

Ošetření amputátu

zajištění amputované
části těla

