

#### 4.4 CYKLOTRASA Č. I

*DOLINKA - MILOŇOV – POLANA – VYSOKÁ – TŘEŠTÍK – SÚKENICKÁ - U TABULÍ – PINDULA – PODŤATÉ -- DOLINKA*

##### **Popis:**

Délka: 33,4 km

Převýšení: 1049 m

Z Dolinky údolím Hanzlová na rozcestí Hanzlová. Zde odbočit vlevo na červenou cyklotrasu po ní až do údolí Miloňov. Odbočit vpravo po modré na rozcestí Miloňov, dále po žluté na Polanu. Pokračovat po červené přes Vysokou, Třeštík, Makovský průsmyk na sedlo Pindula. Dále po žluté do Podťatého – Světlá. Odsud po modré na rozcestí Podťaté, odbočit vpravo na zelenou cyklotrasu, po ní na Dolinku. Tato trasa je vedena celá na území Velkých Karlovic.

##### **Místopis:**

###### Léskové 580 m. n. m.

Místní část Velkých Karlovic, v letech 1963 – 1930 zde fungovala sklárna Mariánská huť. Četné lidové roubené stavby, zejména usedlost Na Sihle (čp. 117) včetně chléva a stodoly, typická lidová kaplička z 2. poloviny 19. století. Na rozcestí k Podťatému a dále roubené hospodářské stavby usedlosti čp. 131 ve Velké Hanzlůvce z roku 1832. Hotely, četné rekreační objekty, vleky.

###### Velké Karlovice 520 – 1024 m. n. m.

Ojedinelá krajina s roztroušenými pasekářskými usedlostmi, rekreačními chalupami a chatami v krásných údolích – Léskové, Podťaté, Miloňov, Bzové, Pluskovec, Tísňavy, Jezerné a s dominantou Soláň. Místem kulturně historickým, které vyhledávali a kde působili malíři spisovatelé, umělci – Alois Schneiderka, Jan Kobzář, Karel Hoffman, František a Marie Podešvovi, Jiří Mahen, který

nazval Soláň „odrazištěm bohů“. Velké Karlovice se rozkládají na území vytvořeném Vsetínskou Bečvou. Bečva a sedlo Pindula oddělují horské pásmo Beskyd a Javorníků. Svou rozlohou 82 km<sup>2</sup> se řadí mezi největší obce České republiky. Leží v CHKO Beskydy a mají 2771 obyvatel.

Ves vznikla postupně na přelomu 17. a 18. století v území, na které si činila nárok panství Vsetín, Rožnov pod Radhoštěm a Povážská Bystrica. Z pasekářských usedlostí, které měly na tomto území poddaní z Hutiska a dalších vsí rožnovského panství, byla r. 1714 majitelem rožnovského panství Karlem Jindřichem ze Žerotína založena ves Karlovice. Po dlouholetých sporech mezi panstvím vsetínským a rožnovským byla ves rozdělena na Velké a Malé Karlovice. V dnešní podobě obec vznikla v r. 1966 opětovným spojením těchto obcí.

#### Vysoká 1024 m. n. m.

Jde o nejvyšší vrchol Vsetínských vrchů a Velkých Karlovic zároveň s rozhledem na okolní krajinu. Na svazích prameniště Rožnovské, Vsetínské Bečvy a Bílé. Nachází se západně od Třeštíku.

#### Třeštík 850 m. n. m.

Třeštík leží v překrásném prostředí na hřebenu Vsackých Beskyd (850 m.n.m.), přímo na křižovatce turistických tras, které vedou na Benešky, Horní Bečvu, Soláň, Pustevny, Velký Javorník a mnoho dalších turisticky atraktivních míst. Na jeho vrcholu se nachází celoročně dostupná, stejnojmenná turistická chata s možností stravování a ubytování.

#### Súkenická 953 m. n. m.

Na jejím vrcholu se nachází betonová rozhledna (obr. 9) krytá dřevem, která byla znovupostavená roku 1998. Je vysoká 40 metrů. Provoz rozhledny je v letní turistické sezóně každodenní. Pokud není přítomna obsluha je možno požádat obsluhu na blízkém hotelu Súkenická.



obr. 9: rozhledna Sůkenicka

*Sedlo U Tabulí – Makovský průsmyk 780 m. n. m.*

Sedlo oddělující severní rozsochu Javorníků od Moravskoslezských Beskyd mezi údolími Bečvy a Kysuce.

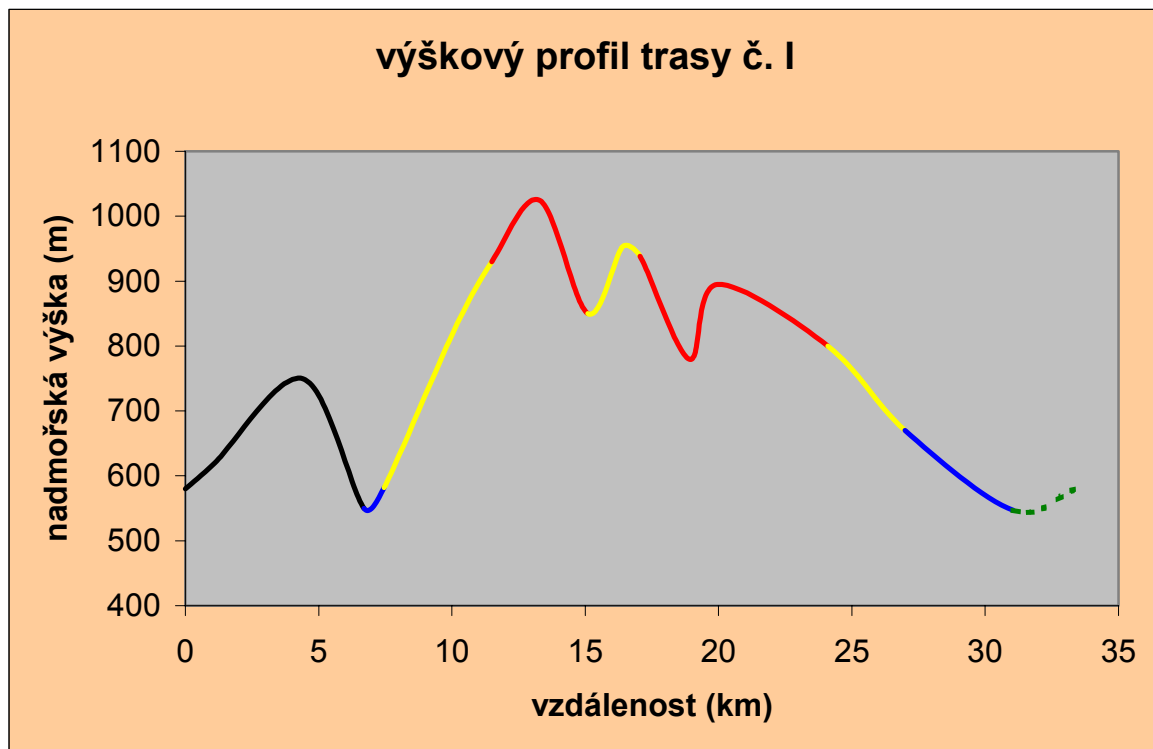
Průsmyk je 800 m dlouhý, prochází jím významná silnice na Slovensko. Nazývá se také Makovský průsmyk nebo Makovské sedlo. Sedlo s křižovatkou je na katastru obce Makova (část Trojačka). Nachází se na něm památník přechodu 1. čs. partyzánské brigády Jan Žižky ze Slovenska na Moravu a velkých bojů partyzánů s fašisty z 21. na 22. září 1944 v Javorníkách.

*Pindula – sedlo Lemešná 800 m. n. m.*

Sedlo Lemešná je poměrně nejschůdnějším hraničním přechodem v této oblasti. Stojí zde malý kamenný pomníček na památku přechodu partyzánů 28. 9. 1944 na Moravu.

*Podřaté 547 – 670 m. n. m.*

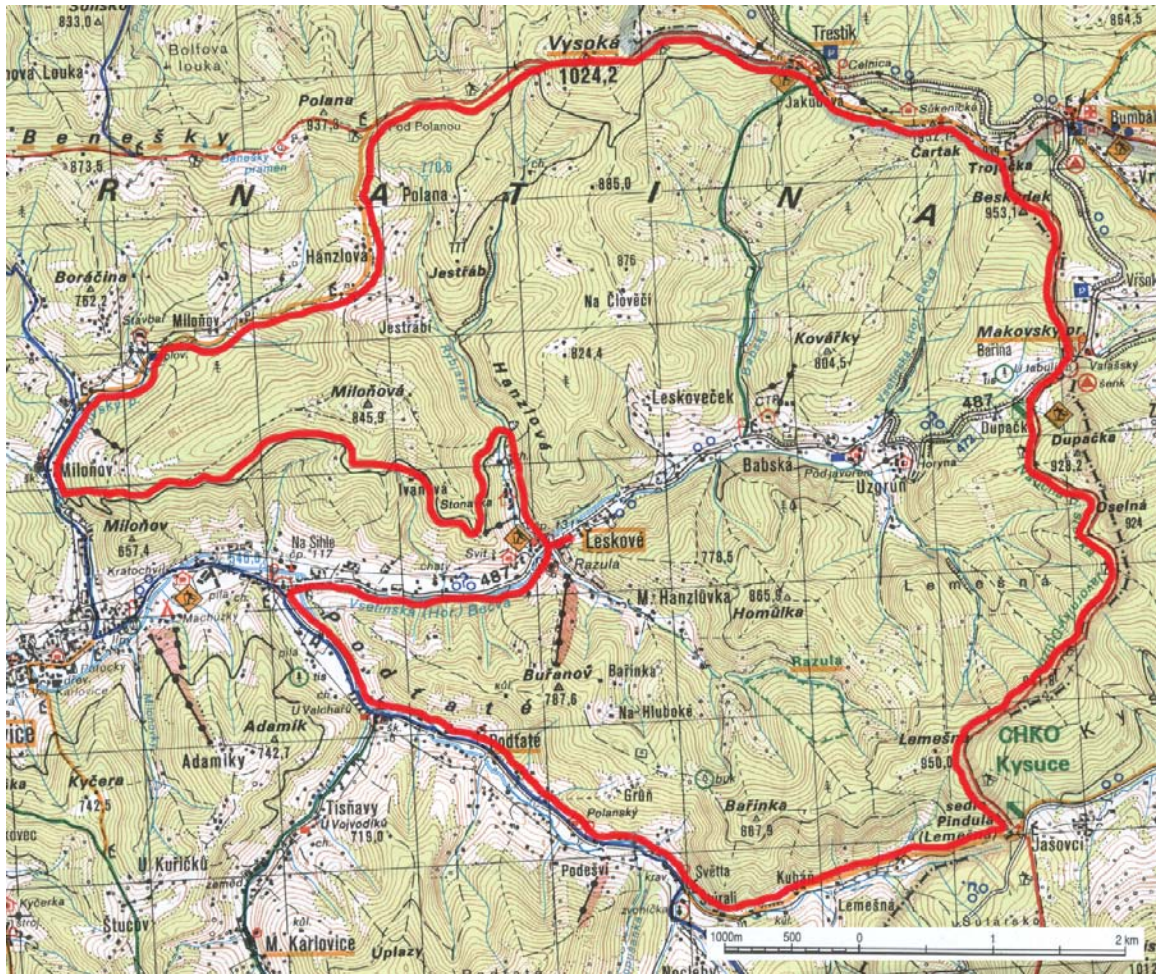
Místní část Velkých Karlovic, zachovány četné lidové stavby např. dřevěná zvonička na Světlé aj. Rekreační objekty, východisko do sedla Lemešná (Pindula), silnice na Kasárny. Památné stromy – buk lesní na Bařince a tis červený ( v dolní části v lese ).



obr.10: výškový profil trasy č. I

tab. 2: profil trasy č. I

Popis místa + nadmořská výška (m. n. m.)	Vzdálenost (km)	Vzdálenost místní (km)	Čas jízdy (min.)			Značka
			10 km/h	15 km/h	18 km/h	
Dolinka (580)	0,0	0	0:00	0:00	0:00	
Rozcestí Miloňov (582)	7,8	7,75	0:47	0:31	0:26	
Polana (930)	11,5	3,75	1:09	0:46	0:38	
Třeštík (850)	15,1	3,6	1:31	1:00	0:50	
Súkenická (953)	16,4	1,3	1:38	1:06	0:55	
U Tabulí (780)	18,9	2,5	1:53	1:16	1:03	
Pindula (800)	24,1	5,2	2:25	1:36	1:20	
Podřaté Světlá (670)	27,0	2,9	2:42	1:48	1:30	
Dolinka (580)	33,4	6,4	3:20	2:14	1:41	



obr. 11: mapa trasy č. I