

FAULY PROTI HRÁČŮM

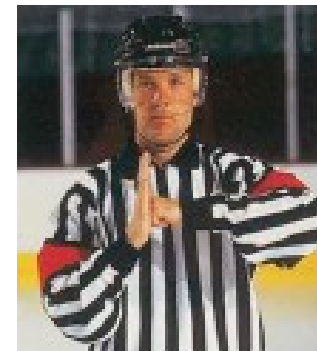


Tresty

- menší trest
- menší trest pro hráčskou lavici
- větší trest
- osobní trest
- osobní trest do konce utkání
- trest ve hře
- trestné střílení

MT	MT VT+OK TH	MT+OT VT+OK TH	MT+MT+OT VT+OK TH	TH
DRZP +	VRAZ	NARZ	BKH	NTV
DRZH	NAP	ZHK	BSH	UHL
NBR	PPN			KOP
	KROS			
	LOK			
	HRUB +			
	HAK			
	KOL			
	SEK			
	PODR			
			MT VT+OK	MT , MT+MT VT+OK TH
			HTZ	VYSH

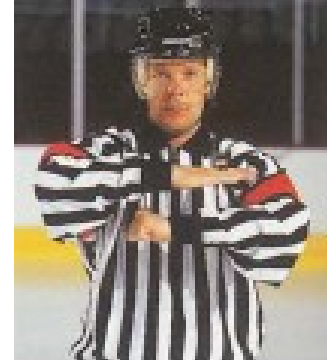
520 – Vražení na hrazení



- bodyčekuje, zasáhne loktem, napadne, podrazí tak, že je soupeř prudce vražen na hrazení
- bez zranění = MT nebo VT+OK nebo TH
- se zraněním = VT+OK nebo TH



521 – Bodnutí koncem hole



- pokus = MT+MT+OT
- bodnutí = VT+OK
nebo TH
- zranění = TH



522 - Napadení



- najede, naskočí, napadne do hráče, do brankáře
- bez zranění
= MT nebo VT+OK
nebo TH
- se zraněním
= VT+OK nebo TH

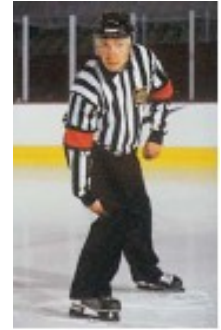
523 – Naražení zezadu



- zezadu najede, naskočí, faulovaný se nemůže chránit
- faulovaný se otočí
- bez zranění
= MT+OT nebo VT+OK nebo TH
- se zraněním
= TH

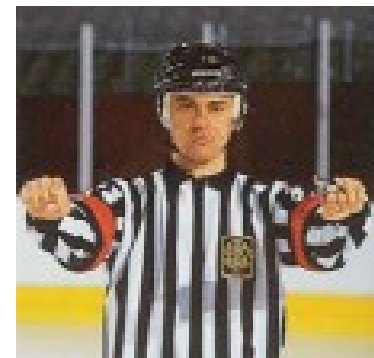


524 – Pád pod nohy



- padne pod nohy nebo skloní tělo, zasáhne soupeře do kolen nebo pod nimi
- pád do střely / pád pod nohy
- bez zranění
= MT nebo VT+OK nebo TH
- se zraněním
= VT+OK nebo TH

525 - Krosček



- hráč drží hůl oběma rukama, hůl se nedotýká ledu
- bez zranění
= MT nebo VT+OK
nebo TH
- se zraněním
= VT+OK nebo TH



526 – Faul loktem



- hráč použije loket k faulu na soupeře
- bez zranění = MT nebo VT+OK nebo TH
- se zraněním = VT+OK nebo TH



527 – Nadměrná tvrdost

Každému hráči, jenž použije pravidly nedovolený zákrok, který může způsobit nebo způsobí soupeři, funkcionáři týmu nebo rozhodčímu zranění, se uloží:

TH



528 – Rány pěstí nebo hrubost

- hráč se proviní zbytečnou hrubostí:

= MT nebo MT+MT
nebo VT+OK

Hrubost - pokračování

- úmyslně sejme rukavice při šarvátce = OT
- začne se bít ranami pěstí = TH
- byl udeřen a oplácí = MT
- zasáhne do probíhající šarvátky = OK
- pokračuje v šarvátce = MT+MT nebo VT+OK nebo TH
- hráč nebo funkcionář na ledě nebo mimo led se zapojí do šarvátky nebo použije rány pěstí vůči hráči nebo funkcionáři mimo hrací plochu = OT nebo OK nebo TH
- hráč strhne nebo uchopí soupeřovu obličejovou masku nebo přilbu nebo ho tahá za vlasy = MT nebo VT+OK

529 – Úder hlavou

- pokus i úder
= TH

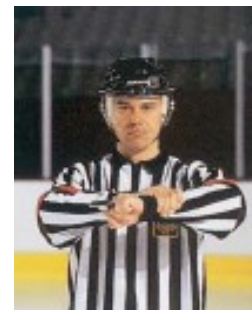


530 – Vysoká hůl



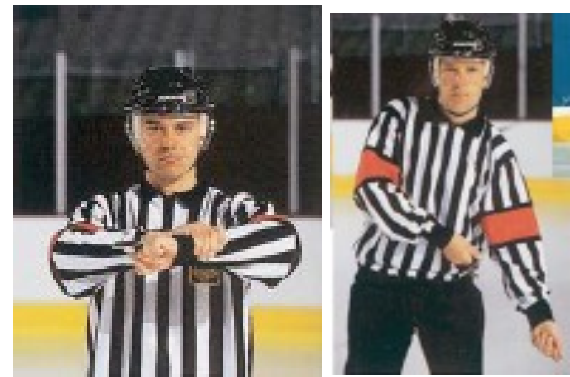
- hráč drží nebo zvedne hůl nad úroveň svých ramen
- bez zranění
= MT nebo VT+OK nebo TH
- se zraněním
= VT+OK nebo TH
- náhodné zranění
= MT+MT

531 – Držení protihráče



- drží protihráče rukama, holí či jiným způsobem
- pouze MT

532 – Držení hole



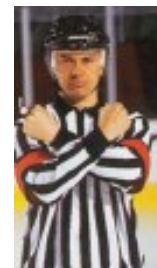
- drží hůl protihráče rukama, holí či jiným způsobem
- pouze MT

533 - Hákování



- bez zranění
= MT nebo VT+OK
nebo TH
- se zraněním
= VT+OK nebo TH
- brejk = TS, PG
(... je hákován, či jinak
zezadu faulován ...)

534 – Nedovolené bránění



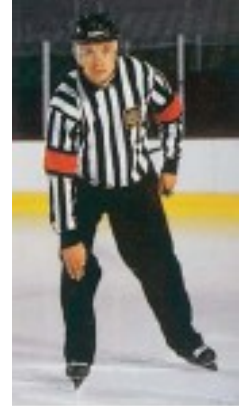
- pouze MT
- hráč fauluje
z hráčské nebo
z trestné lavice
- hráč bránící v pohybu
nebo ve výhledu
brankáři v brankovišti
- při hře bez brankáře
(z ledu nebo z lavice)

535 - Kopnutí

- pouze trest ve hře
- i za pokus

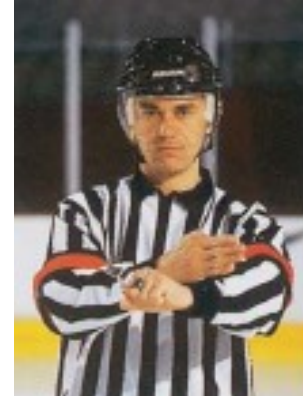


536 – Faul kolenem



- hráč použije k faulu koleno
- bez zranění
= MT nebo VT+OK
nebo TH
- se zraněním
= VT+ OK nebo TH
- obtížně se posuzuje zranění

537 - Sekání

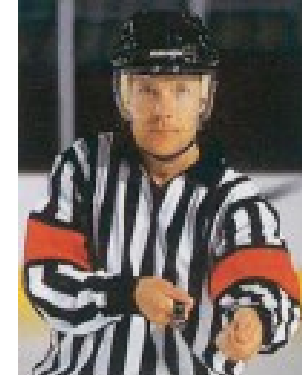


- bez zranění
= MT nebo VT+OK
nebo TH
- se zraněním
= VT+ OK nebo TH
- v šarvátce
= VT+ OK nebo TH

Sekání



538 – Bodnutí špičkou hole



- pokus
= MT+MT+OT
- bez zranění
= VT+OK nebo TH
- zranění = TH

539 - Podražení



- bez zranění
= MT nebo VT+OK
nebo TH
- se zraněním
= VT+OK nebo TH
- brejk = TS, PG
(... je podražen, či jinak
zezadu faulován ...)

540 – Zásah do oblasti hlavy a krku

- bez zranění
= MT+OT
nebo VT+OK nebo TH
- se zraněním
= TH
- pravidlo je nadřazeno
ostatní pravidlům



541 – Hra tělem v ženském hokeji

- hráčce, která provede přímý bodyček
- MT nebo VT+OK

příště
JINÉ TRESTY



Děkujeme za pozornost

