

Reaktometrie

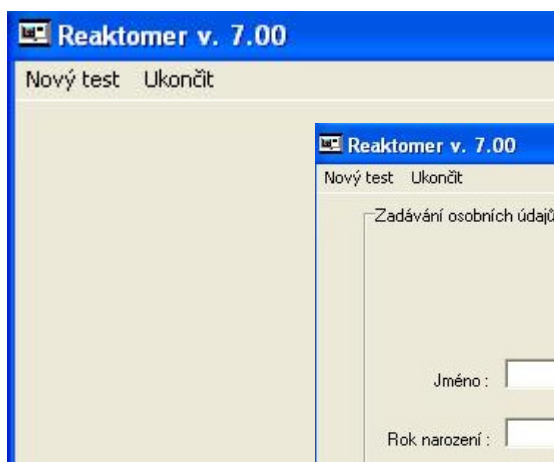
Testování provádíme na PC pomocí programu Reaktometr.

obr studentu PC s pozadim reaktometru

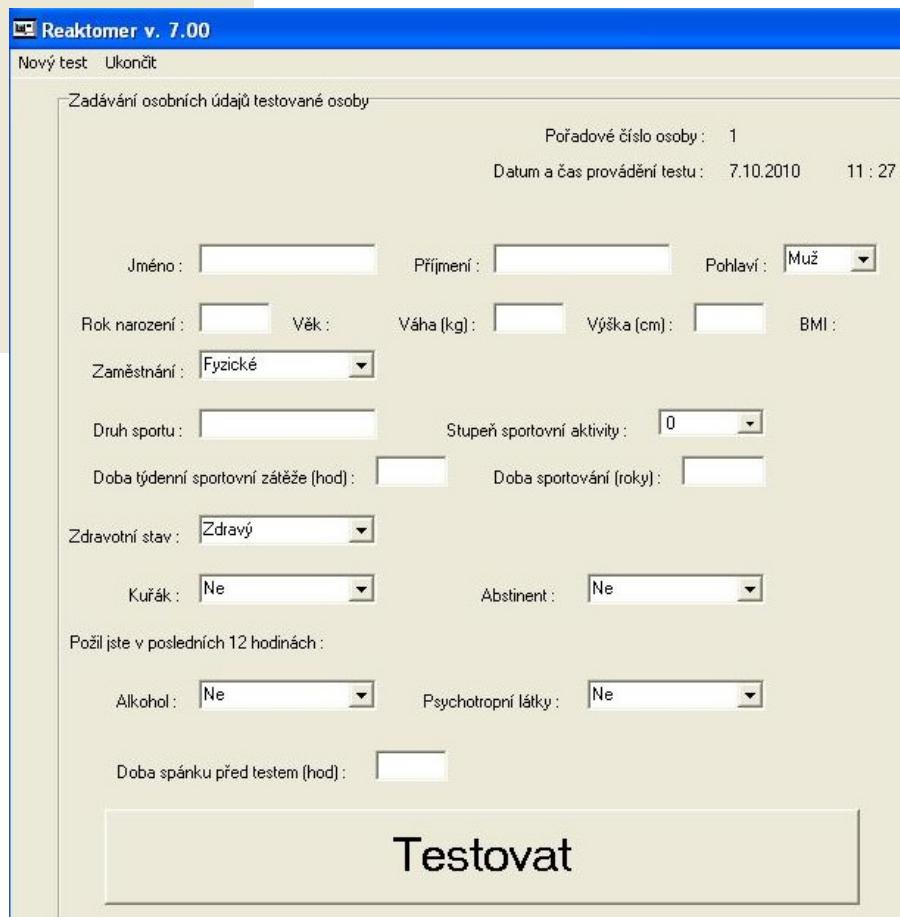
Program spustíme pomocí ikony



Objeví se hlavní okno programu ve kterém potvrdíme záložku „Nový test“



a v následujícím dialogovém okně pak můžeme zadat charakteristiku TO.



Zadávání osobních údajů testované osoby

Pořadové číslo osoby : 1
Datum a čas provádění testu : 7.10.2010 11 : 27

Jméno : Příjmení : Pohlaví : Muž

Rok narození : Věk : Váha (kg) : Výška (cm) : BMI :

Zaměstnání : Fyzické

Druh sportu : Stupeň sportovní aktivity : 0

Doba týdenní sportovní zátěže (hod) : Doba sportování (roky) :

Zdravotní stav : Zdravý

Kuřák : Ne Abstinent : Ne

Požil jste v posledních 12 hodinách :

Alkohol : Ne Psychotropní látky : Ne

Doba spánku před testem (hod) :

Testovat



V tomto okně musíme kvůli následnému ukládání dat zadat alespoň jméno a příjmení.

Zadání potvrdíme tlačítkem „Testovat“.

Otevře se další dialogové okno, ve kterém nastavíme samotné parametry testu.

The screenshot shows the 'Reaktomer v. 7.00' application window. The title bar is blue with the text 'Reaktomer v. 7.00'. Below the title bar, there are two menu items: 'Nový test' and 'Ukončit'. The main content area is titled 'Nastavení testu' and contains the following settings:

- Test sluch nebo zrak:**
 - Co testovat:** Two radio buttons are present: 'Testovat sluch' (selected) and 'Testovat zrak'.
 - Vybrat zvuk:** A dropdown menu is set to 'pípnutí'.
 - přehrát a nastavit tento zvuk:** A button to play and set the sound.
- Počet opakování:** A text input field containing the number '5'.
- Nastavení intervalu:**
 - Praidelně, každých:** A radio button (selected) followed by a text input field containing '1' and the unit 's'.
 - Navíc zkušebních opakování:** A text input field containing '0'.
 - Rozšířit test:** An unchecked checkbox.
 - Udržet rytmus:** A sub-section with two radio buttons:
 - Nedávat podnět po:** A radio button (selected) followed by a text input field containing '2' and the unit 'opakováních'.
 - Změnit rytmus podnětu po:** A radio button followed by a text input field containing '2' and the unit 'opakováních' and another text input field containing '2' and the unit 's'.
 - Náhodný, od:** A radio button followed by a text input field containing '2' and the unit 's' and the word 'do' followed by another text input field containing '5' and the unit 's'.

At the bottom of the dialog, there are two large buttons: 'Spustit test' and 'Ukázat výsledky'. Below these buttons is a link that says 'Zpět na zadání osobních údajů'.

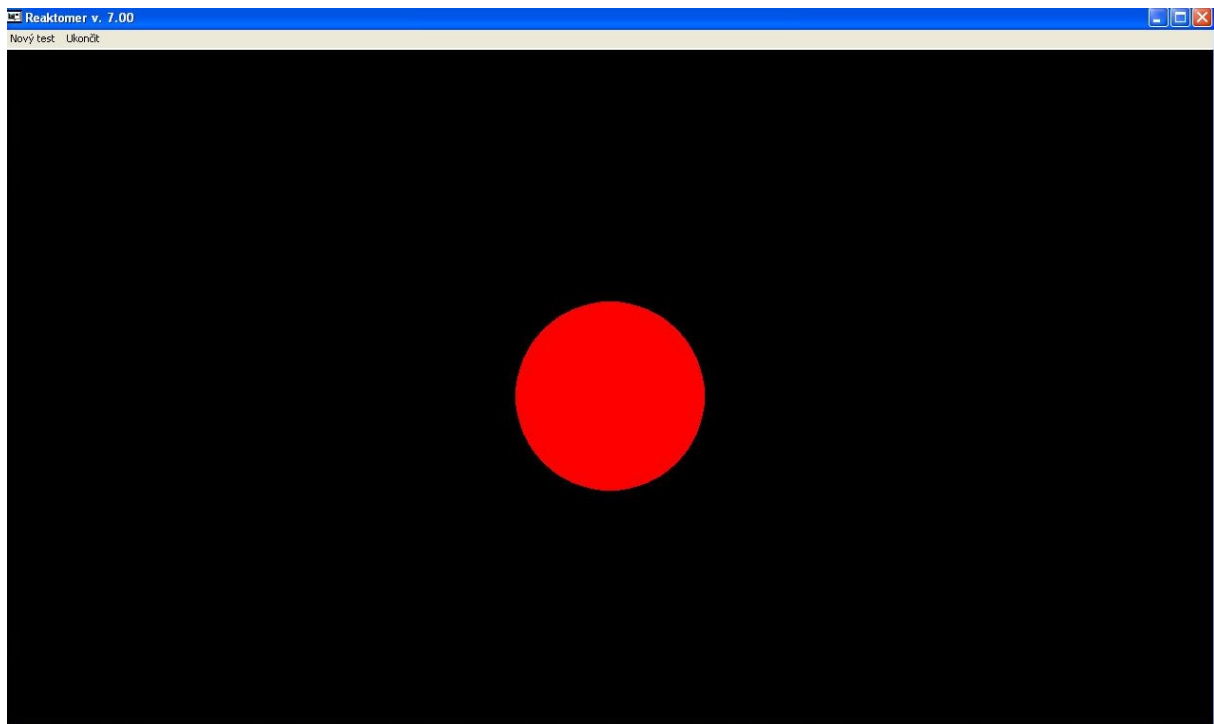
Nejprve zvolíme, zda budeme testovat sluch či zrak.

Počet opakování nastavíme na 10.

Interval použijeme náhodný a to mezi 1 a 5 sekundami.

Nyní je test připraven ke spuštění a odstartujeme jej tlačítkem „Spustit test“.

Pro variantu testování sluchu je třeba využít sluchátka, do kterých bude přehráván signál pípnutí a při variantě testování zraku se bude testovanému zobrazovat na monitoru následující symbol červeného terčíku.

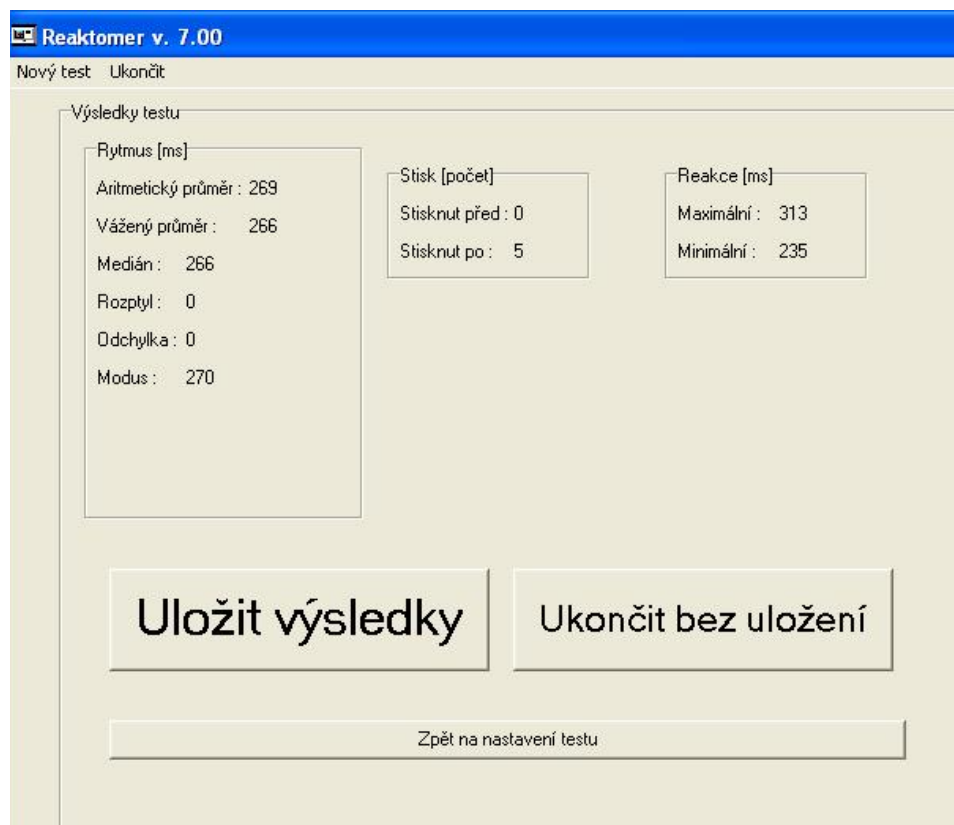


Úkolem TO je ihned po zobrazení červeného symbolu nebo zaznění podnětu stisknout mezerník klávesnice, přičemž není stanoveno kterou rukou nebo kterým prstem je stisk prováděn.



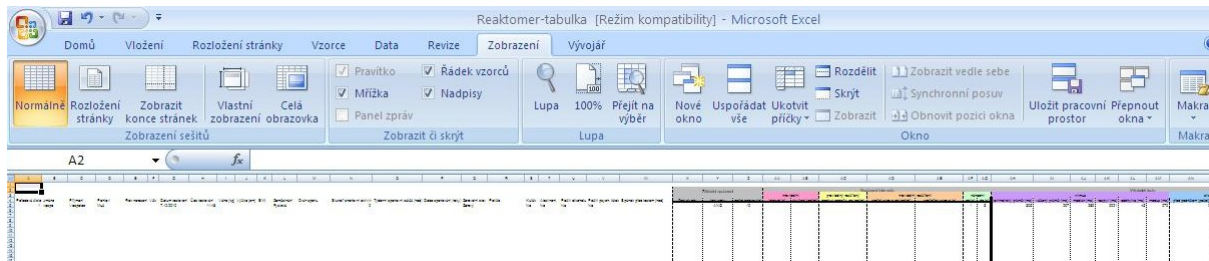
TO má před samotným testováním možnost absolvovat jeden cvičný test.

Po dokončení testu se zobrazí okno s výsledky, které je možno zaznamenat přímo manuálně

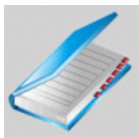


nebo výsledky nechat zaznamenat do excelové tabulky pomocí tlačítka „Uložit výsledky“.

Výhodou této varianty je ukládání soustavné výsledků, kdy se v tabulce objeví nejen poslední měření, ale i všechna dříve uložená. Všechna data zde lze dohledat podle jména a data testování a dále je statisticky zpracovat.

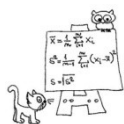


Pokud chceme test spustit znovu, pokračujeme pomocí tlačítka „Zpět na nastavení testu“, jestliže chceme program ukončit, použijeme tlačítko „Ukončit bez uložení“.



Zaznamenáváme tyto hodnoty o TO:

UČO	
	aritmetický průměr [ms]
sluchový podnět	
zrakový podnět	



Statistické zpracování výsledků: