

MĚŘENÍ TK, MINUTOVÝ OBJEM SRDCE, EKG

Jméno:

Hmotnost:

Datum měření:

Datum narození:

MĚŘENÍ KREVNÍHO TLAKU v klidu

$$\text{TKpulz} = \text{sTK} - \text{dTK}$$

TKpulz = pulzový tlak krve

sTK = systolický tlak krve

dTK = diastolický tlak krve

TLAK (mmhg)			Q̇ (ml)	Q _s (ml)
sTK	dTK	TKpulz		

Stanovení srdečního minutového objemu

$$\dot{Q}(\text{ml} \cdot \text{min}^{-1}) = \frac{\text{TKpulz} \cdot k}{\text{sTK} + \text{dTK}} \cdot \text{SF} \cdot S$$

k = konstanta = 200; **S** = povrch těla (m²)

SF	S (m ²)

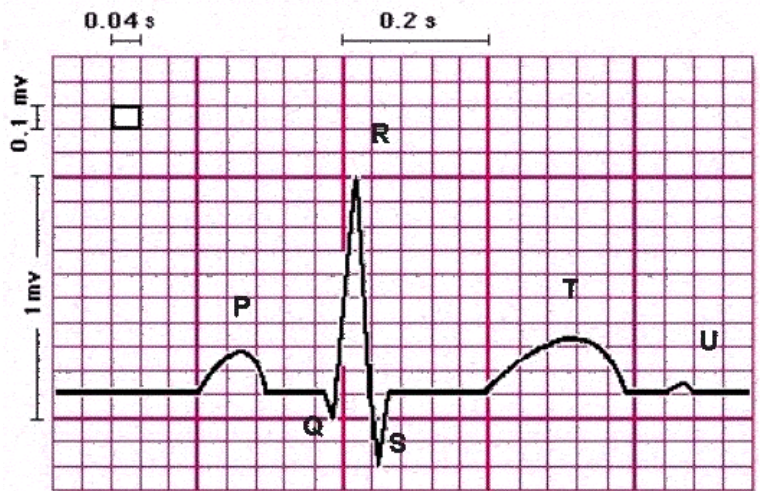
Systolický objem srdeční

$$Q_s(\text{ml}) = \dot{Q}(\text{ml} \cdot \text{min}^{-1}) : \text{SF}$$

MĚŘENÍ KREVNÍHO TLAKU po zátěži

Postup:

- Po několika minutách klidového sezení změříme pozorované osobě TK.
- Potom vyšetřovaná osoba provede 30 hlubokých dřepů s frekvencí 1 dřep za 1s.
- Po skončení opět změříme TK a dále každou minutu až do návratu ke klidovým hodnotám (nejméně 2 min. po skončení práce).



Záznam z měření:

S	SF	TLAK (mmhg)			Q̇	Q _s
		sTK	dTK	TKpulz		
na začátku testu						
ihned po zátěži						
1. min. po zátěži						
2. min. po zátěži						
3. min. po zátěži						
4. min. po zátěži						
5. min. po zátěži						