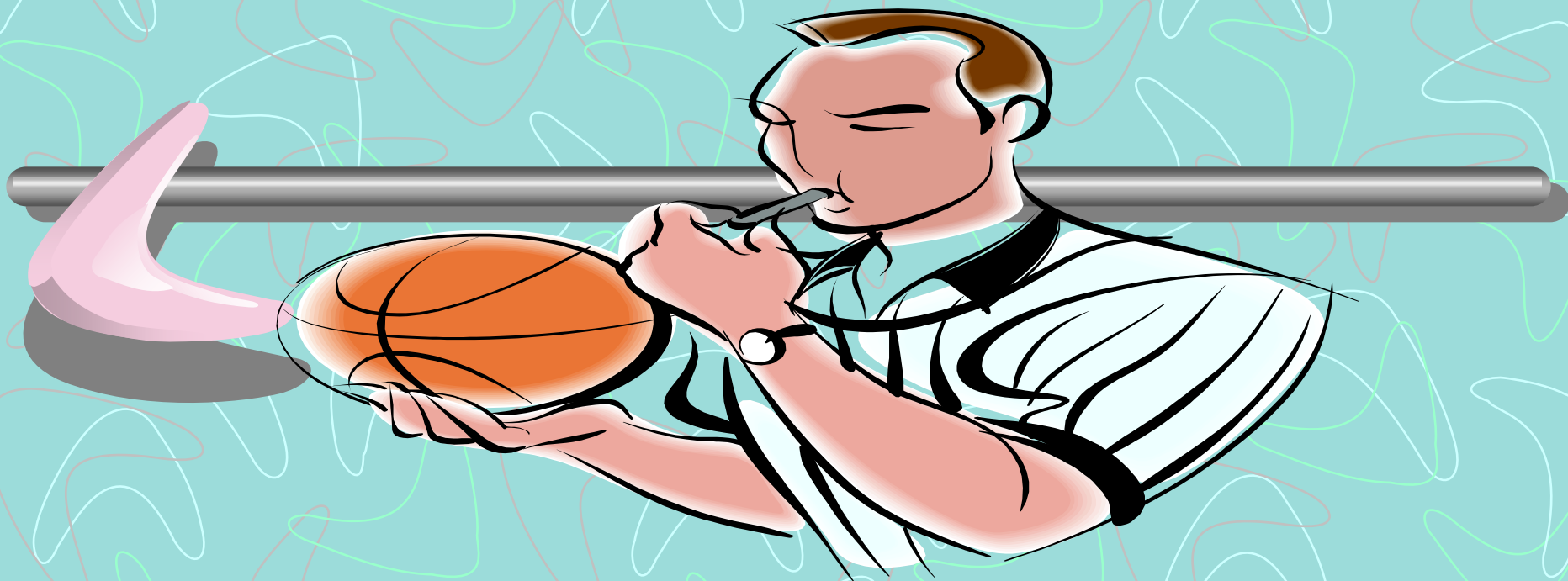


Basketbalová pravidla



A hand holding a basketball hoop, with the hand and hoop rendered in shades of pink and purple. The background is a light blue with abstract, swirling lines in white, green, and red.

Basketbal patří mezi nejrozšířenější sportovní hry na světě

- jeho pravidla se řadí mezi nejsložitější a nejrozsáhlejší
- Pravidla basketbalu jsou nejčastěji se měnící, což souvisí s jeho vývojem a se snahou zatraktivnit ho pro širokou veřejnost.



Charakteristika pravidel basketbalu by se dala shrnout v deseti bodech:

hra

rozměry a zařízení (hřiště, čáry, koše, míč atd.)

rozhodčí a jejich povinnosti (dva rozhodčí, asistenti rozhodčích)

hráči, náhradníci (družstva, trenér, kapitán, dresy)

měření času (hrací čas, pravidlo 24 sekund, oddechový čas atd.)

pravidla hry (začátek zápasu, rozskok, střídání, konec období hry atd.)

přestupky (dribling, kroky, hráč v zázemí, míč v zázemí, pravidlo 3 sekund)

osobní chyby (blokování, nesportovní chyba, diskvalifikující chyba)

technické chyby (hráče, trenérů)

všeobecná ustanovení (pět chyb hráče, chyby družstva, TH)



Základní rozměry

- **Hřiště**
- Hřiště má obdélníkový tvar, tvrdý povrch a nesmí na něm být žádné překážky.
Pro hlavní oficiální soutěže FIBA a pro nově konstruovaná hřiště, jsou rozměry 28 m na délku a 15 m na šířku.
- **Výška stropu**
- Výška stropu musí být nejméně 7 m.



MÍČ

- Basketbalový míč musí mít osm tradičně tvarovaných panelů oddělených rýhami a musí být nahuštěn vzduchem tak aby se při puštění z výšky 1,8 m odrazil do výšky 1,2 m, tzn. když pustíme míč z ruky zvednuté a natažené mírně dopředu musí se odrazit do úrovně prsou.
- Míče jsou vyrobeny buď z gumy (hrát se smí jen s oranžovými s černými rýhami) nebo kůže.
- Míče mají různé velikosti podle věkové kategorie a pohlaví.
Velikost 5 je určena pro minižákovské a mladší žákovské kategorie, má v obvodu 69-71 cm a váží 470-500 g,
Velikost 6 je určena pro ženské kategorie od starších zákyň až po ženy, v obvodu měří 72-74 cm a váží 500-540 g,
Velikost 7 je pro stejné věkové kategorie ale pro mužské, váží 569-610 g s obvodem 75-78 cm.



1. Hráči

- hráč je člen týmu na hřišti, náhradník je člen týmu na lavičce
- hráči nesmí mít při hře : předměty, které mohou způsobit zranění např. řetízky, náušnici, ostré spony ve vlasech, prsteny, dlouhé nehty.
- hráč může mít : bandáže, ortézy (měkké bez ostrých hran), chránič nosu, brýle, čelenky (nesmí být z hrubého, abrazivního materiálu)
- 5 na hřišti, 12 celkem



2. Trenér

- 20 minut před začátkem utkání dá zapisovateli seznam jmen a čísel hráčů
- 10 minut před začátkem utkání svým podpisem potvrdí souhlas se jmény a čísly hráčů a s jmény trenérů, současně označí 5 hráčů, kteří nastoupí na začátek utkání,
- vede družstvo v průběhu utkání, může zůstat stát v průběhu utkání a vyžaduje oddechové časy.



3. Dresy

- stejné barvy, musí být vždy zastrčené do trenek během zápasu, povoleny jsou i kombinézy
- jakýkoliv nátělník pod dresem jen s lékařským povolením, bez lékařského povolení jen nátělník stejné barvy jako dres
- čísla na dresech : na zádech min. 20 cm, vepředu 10 cm, oboje 2 cm široké, čísla od 4 do 99
- tým musí mít minimálně dvě sady dresů, domácí tým světlé, hostující tmavé. Týmy se mohou domluvit.



4 Tři rozhodčí

- první schvaluje a kontroluje všechny zařízení, které se mají v utkání použít,
- rozhodují v souladu s pravidly a jejich rozhodnutí jsou rovnocenné.



5. Začátek utkání

- obě dvě družstva musí mít na hřišti po 5 hráčů

- rozskok ve středovém kruhu

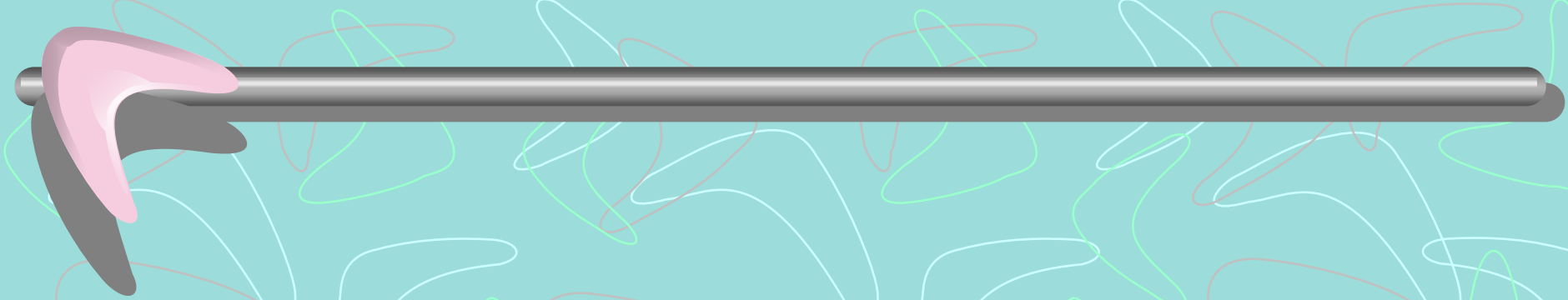
- alternativní držení míče



6. Hrací čas

- 2 poločasy, 4 čtvrtiny
po 10 minutách (4x10
min.),

- přestávka mezi
čtvrtinami (1. a 2., 3. a
4.) a před každým
prodloužením je 2
minuty, přestávka mezi
poločasy je 15 minut.



Přestupky x chyby

Přerušený driblink

osobní

Kroky

družstva

24s

14s

technické

8s

nesportovní

5s

diskvalifikující

3s



Děkuji za pozornost

