

SOCIALIZACE & Sociální učení



Socializace

- *(lat. socialis = společný)*

= proces, během kterého se jedinec začleňuje do společnosti

- socializace nebývá nikdy ukončena
- jedná se o vývoj lidské osobnosti
- lidský jedinec se stává člověkem až v procesu socializace

Socializace

- Každá společnost má představy o **sociálních rolích**.
- Tyto představy jsou zahrnuty do **soustavy norem**.
- **Mechanismy socializace:**
 - I. Procesy učení
 - II. Činitelé socializace

Dělení socializace

- **Primární socializace**

probíhá v rodině a končí s uzavřenou individualizací jednotlivce. Normy, které se během této socializace vstřebají, platí jako stabilní, ale mohou se během života ještě změnit. Primární socializace trvá do třetího roku života.

- **Sekundární socializace**

připravuje individuum na jeho roli ve společnosti a probíhá zejména v rodině, ve škole a v kontaktu s vrstevníky. Probíhá zhruba od třetího roku života.

- **Terciární socializace**

se uskutečňuje v dospělosti a označuje přejímání, které individuum neustále uskutečňuje v interakci se svým sociálním okolím.

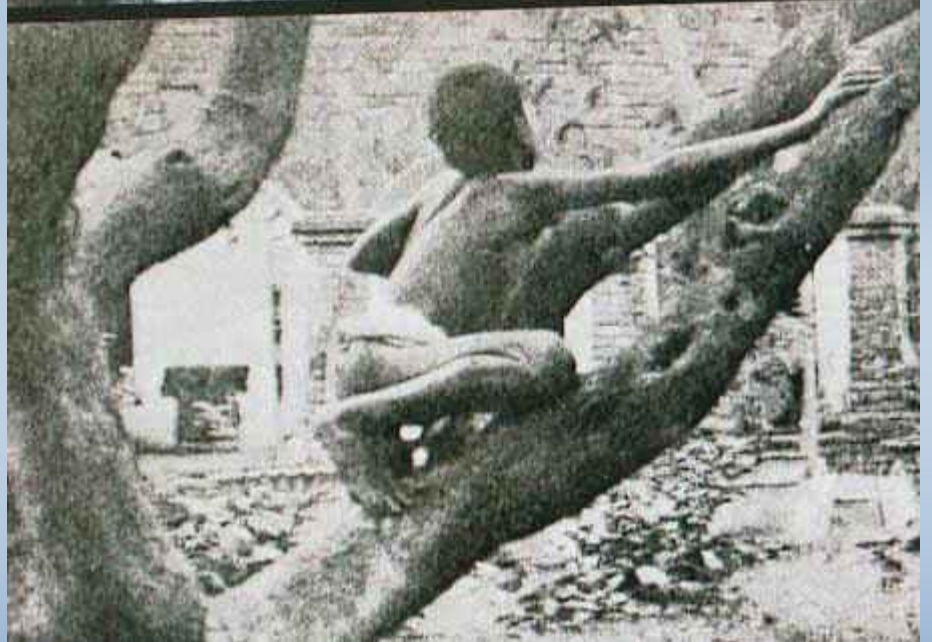
Zanedbání socializace

Historické doklady:

- „vlčí děti“ Amala a Kamala (Indie)
- Viktor z Aveyronu (Francie)

Nová doba:

- Fritzl (Německo)





THE WILD BOY OF AVEYRON
There were twenty-six scars about his head and body

Činitelé socializace

- rodina
- škola
- vrstevnické skupiny
- práce
- masmédia



Rodina

Primární nositel kultury

- poskytuje základ norem a hodnot dané společnosti
- tradice, zvyky, mravy, zákony, tabu ...



Vrstevníci

- vliv na sebepojetí
- rozvoj prosociálních vlastností
- rozmanitější formy komunikace



Učitelé

- mají moc a odpovědnost
- mohou ovlivňovat postoje a chování celé skupiny
- působí na vztahy vrstevnických skupin
- vliv na motivaci a rozvoj kompetencí



Vliv masmédií

= masová média (oslovují masy = velké skupiny lidí), patří mezi ně: **tisk, rozhlas, televize, internet, knihy**

- ovlivňují názory a postoje a formují hodnoty a způsoby chování
- ovlivňují naše potřeby, zájmy
- na každého z nás, aniž si to vůbec uvědomujeme, mají informace veliký vliv



Sociální učení

- učení je základním mechanismem socializace
- sociální učení znamená **osvojování si komplexních způsobů chování a jednání přiměřených určité sociální situaci**
- produktem jsou i role, postoje, hodnoty, ideály apod.

Druhy sociálního učení

1. Podmiňování
2. Observace
3. Anticipace
4. Imitace
5. Identifikace



Podmiňování (zpevňování)

= určité chování je posíleno (odměněno) podnětem sociální povahy

Je založeno na :

1. **odměnách** (pochvaly, uznání) – **kladná motivace**
 2. **trestech** (projev nesouhlasu, zamítnutí, zavržení) – **záporná motivace**
- Když po nějakém chování přijde odměna, zvyšuje se pravděpodobnost jeho zopakování.
 - Pokud přijde trest, snižuje se pravděpodobnost opakování chování.
 - Pokud je určité chování bez odezvy, postupně vyhasíná.

Podmiňování ve výchově

- aby byla výchova důsledná a účinná, je třeba vybudovat **system odměn a trestů**
- každé dítě potřebuje mít určité **hranice**, které bude respektovat
- hranice mu pomohou orientovat se ve světě, pozná, co je povinnost, význam trestu, odpovědnosti
- výchovné odměny a tresty by měly být přiměřené osobnosti dítěte a jeho věku

Experiment na podmiňování

- Operantní podmiňování (někdy též učení úspěchem) je druh učení, při kterém se mění pravděpodobnost výskytu spontánních aktů chování (operantů), na základě jejich důsledků (odměňování, trestání).
- Skinner – holubi (40. léta)



http://www.youtube.com/watch?v=ymkT_C_NWXw&feature=related

Experiment na podmiňování

- Thorndike – kočky v kleci (konec 19. století)

<http://www.youtube.com/watch?v=BDujDOLre-8>

- Watson (20. léta) - podmiňování u malého Alberta

<http://www.youtube.com/watch?v=FMnhyGozLyE&feature=related>

Observace (odezírání)

- **Vnímáme kolem sebe chování druhých** a reagujeme na to, jak je toto chování přijímáno okolím → zda je chváleno nebo kritizováno
- i když se odměna nebo trest netýká přímo nás, uvědomujeme si, co je považováno v určité situaci za vhodné a co ne
- osvojujeme si určité formy chování



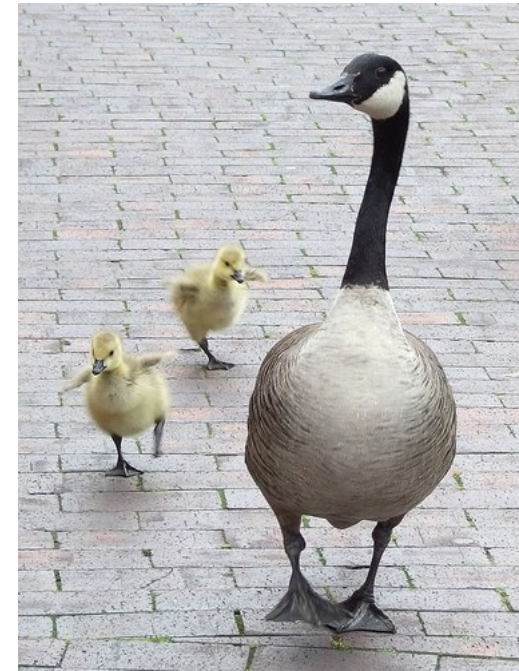
Anticipace (očekávání)

- jednotlivci i sociální skupiny ovlivňují průběh sociálního učení také tím, že **projevují očekávání toho, jak se bude jedinec chovat.**
- např. matka říká: „Dokážeš to, jsi šikovný!“
(důvěra ve schopnosti posílí touhu po dosažení cíle –např. –maturity svého dítěte)

Imitace (napodobování)

= chování, které jedinec přebírá,
protože je k němu motivován

- nemusí být vždy vědomá
- Imitace x observace



Imitace (napodobování)

Bez napodobování se lidský jedinec neobejde.

Napodobováním se učíme :

- Řeči
- Mimice
- Gestikulaci
- Zdrženlivému nebo živému projevu citů
- Přejímání různých druhů zábavy
- Trávení volného času
- Způsobu chování k ostatním lidem

Učení nápodobou - experiment

Bandura 60. léta

Experiment s panenkou Bobo

Ověření **vlivu agresivních modelů** – reálných a kreslených filmových postav – ve srovnání se skutečným dospělým modelem.

<http://www.youtube.com/watch?v=nsmkshuzmNA>

Identifikace (ztotožnění)

- je způsobeno citovým vztahem nebo obdivem k určité autoritě, kterou jedinec napodobuje
- mnohé společné rysy s učením nápodobou
- je to záměrné úsilí o převzetí způsobů chování a jednání modelu
- Identifikace je běžná v období dětství, kdy dítě chce „být jako on“ a identifikuje se s rodičem, ke kterému má citovou vazbu.

Sociální zralost

= společenskými normami vyžadovaná míra začlenění se do společnosti a schopnost adekvátně zvládat různé sociální role

- není pouze pasivním přizpůsobením určitému sociálnímu kontextu, ale aktivním jednáním v něm



Sociální zralost

- začlenění se do společnosti
- schopnost zvládat různé sociální role
- přijímání a dodržování sociálních norem
- sdílení a předávání hodnot dané společnosti a kultury
- sociální dovednosti a znalosti (komunikace)
- schopnost spolupráce, pomoci a oběti (prosociální chování)

Závěrečné experimenty

- Marshmallow test

<https://www.youtube.com/watch?v=Sc4EF3ijVJ8>

<https://www.youtube.com/watch?v=jQvBrEEYS20>