

Basketbalová pravidla





Basketbal patří mezi nejrozšířenější sportovní hry na světě

- Jeho pravidla se řadí mezi nejsložitější a nejrozsáhlejší
- Pravidla basketbalu jsou nejčastěji se měnící, což souvisí s jeho vývojem a se snahou zatraktivnit ho pro širokou veřejnost.



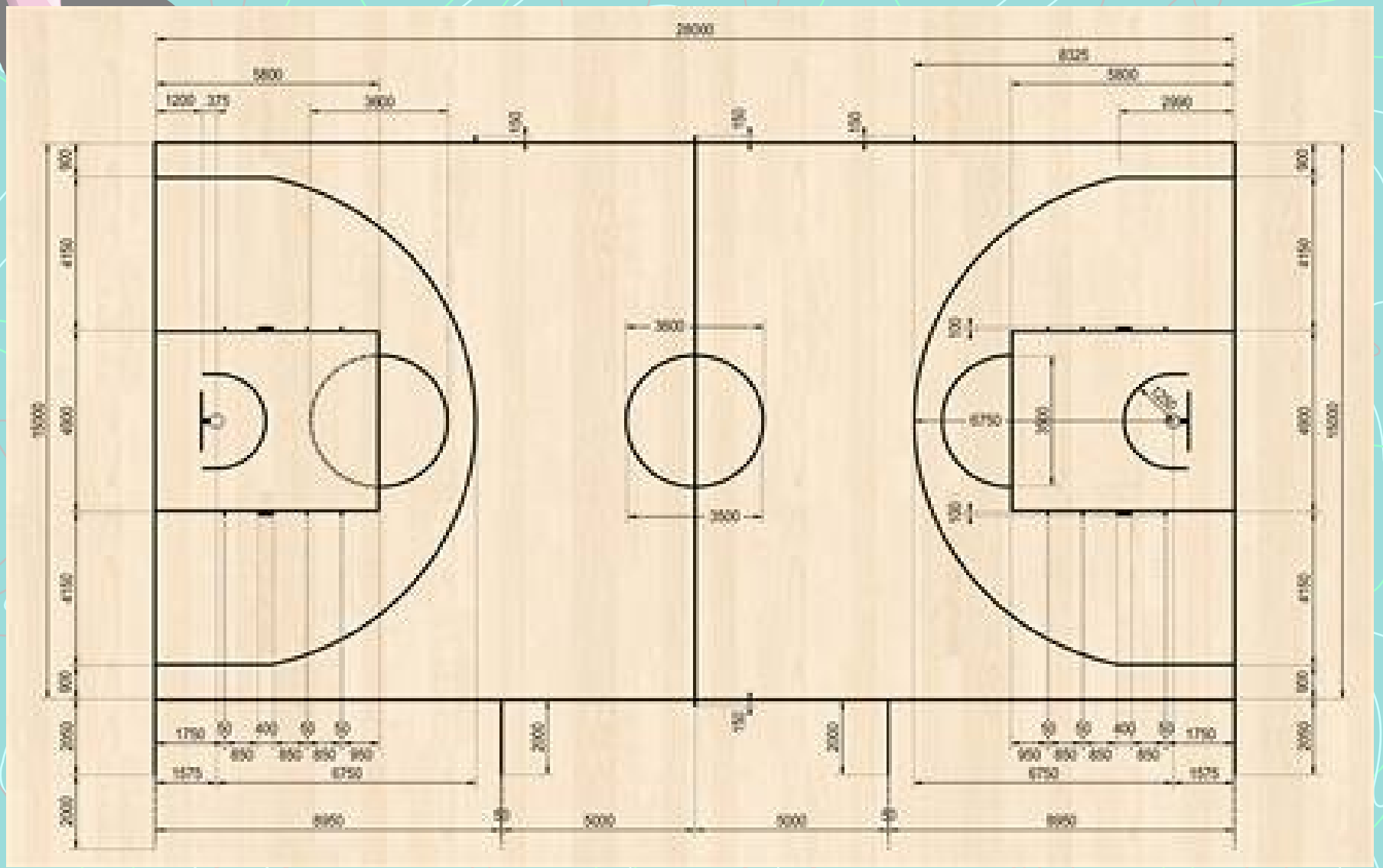
Charakteristika pravidel basketbalu by se dala shrnout v deseti bodech:

- hra
- rozměry a zařízení (hřiště, čáry, koše, míč atd.)
- rozhodčí a jejich povinnosti (dva rozhodčí, asistenti rozhodčích)
- hráči, náhradníci (družstva, trenér, kapitán, dresy)
- měření času (hrací čas, pravidlo 24 sekund, oddechový čas atd.)
- pravidla hry (začátek zápasu, rozskok, střídání, konec období hry atd.)
- přestupky (dribling, kroky, hráč v zázemí, míč v zázemí, pravidlo 3 sekund)
- osobní chyby (blokování, nesportovní chyba, diskvalifikující chyba)
- technické chyby (hráče, trenérů)
- všeobecná ustanovení (pět chyb hráče, chyby družstva, TH)



Základní rozměry

- **Hřiště**
- Hřiště má obdélníkový tvar, tvrdý povrch a nesmí na něm být žádné překážky.
Pro hlavní oficiální soutěže FIBA a pro nově konstruovaná hřiště, jsou rozměry 28 m na délku a 15 m na šířku.
- **Výška stropu**
- Výška stropu musí být nejméně 7 m.





MÍČ

- Basketbalový míč musí mít osm tradičně tvarovaných panelů oddělených rýhami a musí být nahuštěn vzduchem tak aby se při puštění z výšky 1,8 m odrazil do výšky 1,2 m, tzn. když pustíme míč z ruky zvednuté a natažené mírně dopředu musí se odrazit do úrovně prsou.
- Míče jsou vyrobeny buď z gumy (hrát se smí jen s oranžovými s černými rýhami) nebo kůže.
- Míče mají různé velikosti podle věkové kategorie a pohlaví.
- Velikost 5 je určena pro minižákovské a mladší žákovské kategorie, má v obvodu 69-71 cm a váží 470-500 g,
- Velikost 6 je určena pro ženské kategorie od starších žákyň až po ženy, v obvodu měří 72-74 cm a váží 500-540 g,
- Velikost 7 je pro stejné věkové kategorie ale pro mužské, váží 569-610 g s obvodem 75-78 cm.



Hráči

- hráč je člen týmu na hřišti, náhradník je člen týmu na lavičce
- hráči nesmí mít při hře : předměty, které mohou způsobit zranění např. řetízky, náušnici, ostré spony ve vlasech, prsteny, dlouhé nehty.
- hráč může mít : bandáže, ortézy (měkké bez ostrých hran), chránič nosu, brýle, čelenky (nesmí být z hrubého, abrazivního materiálu)
- družstvo až na výjimky tvoří 12 hráčů a z toho je 5 na hřišti



Trenér

- 20 minut před začátkem utkání dá zapisovateli seznam jmen a čísel hráčů
- 10 minut před začátkem utkání svým podpisem potvrdí souhlas se jmény a čísly hráčů a s jmény trenérů, současně označí 5 hráčů, kteří nastoupí na začátek utkání,
- vede družstvo v průběhu utkání, může zůstat stát v průběhu utkání a vyžaduje oddechové časy.



Dresy

- stejné barvy, tílka musí být vždy zastrčena do trenýrek
- jakýkoliv nátělník pod dresem jen s lékařským povolením, bez lékařského povolení jen nátělník stejné barvy jako dres
- čísla na dresech na zádech min. 20 cm, vepředu 10 cm, oboje 2 cm široké, čísla od 1 do 99
- tým musí mít minimálně dvě sady dresů, domácí tým světlé, hostující tmavé, týmy se mohou na barvě dresů domluvit.



Rozhodčí

- Utkání rozhodují dva nebo tři hlavní rozhodčí, v ČR platí kromě výjimek, že nejvyšší soutěž mužů řídí tři rozhodčí a ostatní soutěže řídí dva rozhodčí. Ve vrcholných evropských světových a evropských soutěžích řízených FIBA řídí utkání vždy tři rozhodčí
- U stolku rozhodčích pak působí pomocní rozhodčí - zapisovatel, časoměřič, časoměřič 24 vteřin, zadavatel skóre, hlasatel (v nejvyšších soutěžích), komisař utkání (v nejvyšších soutěžích)



Začátek utkání

- obě dvě družstva musí mít na hřišti po 5 hráčích
- rozskok ve středovém kruhu
- alternativní držení míče – při každé další situaci rozskoku se míč přiděluje týmu, který předcházející situaci rozskoku prohrál



Hrací čas – u soutěží řízených FIBA

- hrají se 2 poločasy po 20 minutách každý poločas je rozdělen na 2 čtvrtiny po 10 minutách tedy 4x10 min.,
- v případě nerozhodného stavu se prodlužuje o 5 minut a to tak dlouho dokud se utkání nerozhodne ve prospěch jednoho týmu,
- přestávky mezi čtvrtinami v jednom poločase a před každým prodloužením je 2 minuty, přestávka mezi poločasy je 15 minut.



Přestupky

- přerušovaný driblínek
- kroky
- 24s
- 14s
- 8s
- 5s
- 3s

chyby

osobní
družstva

technická
nesportovní
diskvalifikující