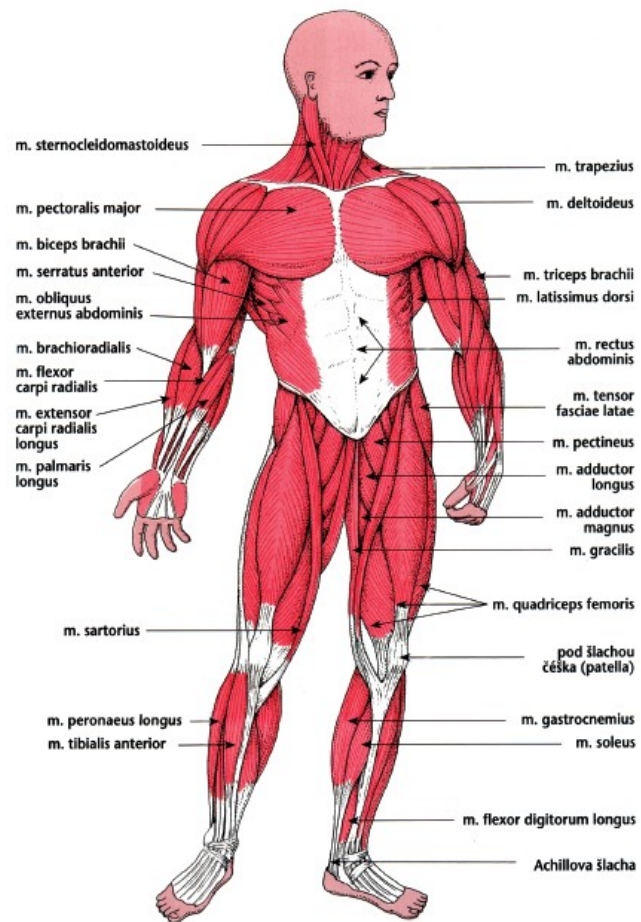


# Morfologie pohybového systému, seminář

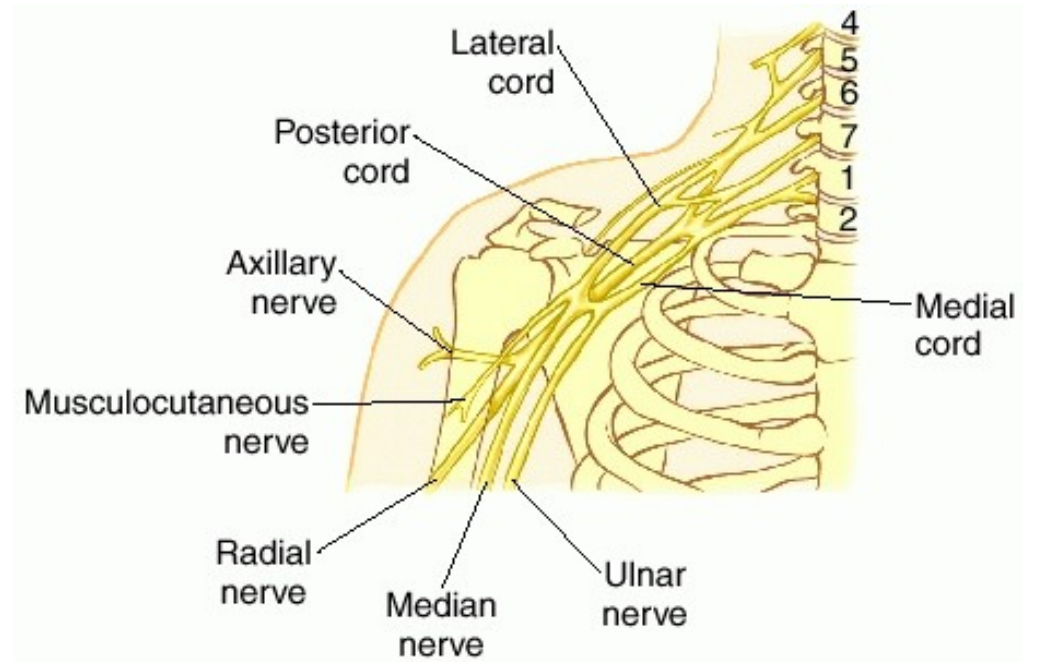
# Semestr 2016

- 6.10. Spojení na páteři, spoje na hrudníku
- 13.10. Kostra a spoje pánevního pletence
- 20.10. Kostra a spoje dolní končetiny
- 27.10. Kostra a spoje horní končetiny
- 3.11. Lebka a její spoje
- 10.11. Obecná nauka o svalech, úvod do PNS, svaly zádové, hluboké šíjové, fascie zádové
- 14.11. Svaly hrudníku a břicha, jejich inervace a fascie
- 21.11. Svaly pánevního dna, kyčelní svaly
- 1.12. Svaly dolní končetiny, jejich inervace a fascie
- 8.12. Svaly horní končetiny, jejich inervace a fascie
- 15.12. Svaly hlavy a krku



# Inervace

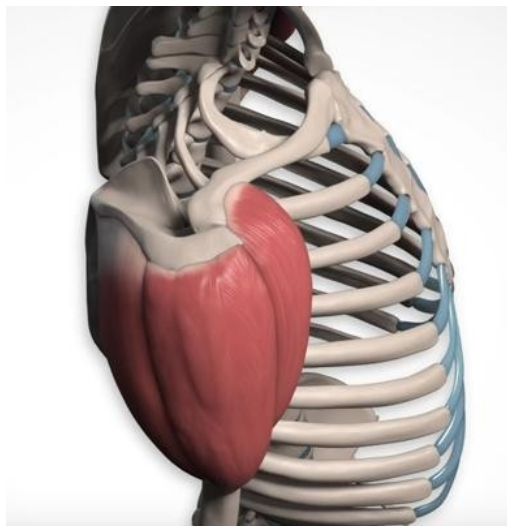
- Inervace: plexus brachialis (C<sub>4-5</sub> až Th<sub>1</sub>)
- Truncus superior, medius, inferior (přední , střední a zadní větev)
- Fasciculus lateralis: n. musculocutaneus, radix lateralis n. mediani
- Fasciculus medialis: radix medialis n. mediani, n. ulnaris, n. cutaneus brachii medialis , n. cutaneus antebrachii medialis
- Fasciculus posterior: n. axillaris, n. radialis



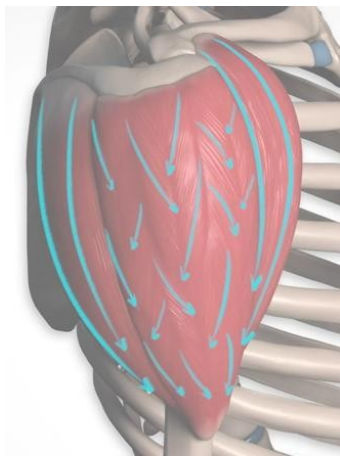
# *Mm. humeri* (ramenní svaly)

- *M. deltoideus, supraspinatus, infraspinatus, teres minor, teres major, subscapularis*

# *M. deltoideus* (deltový sval)

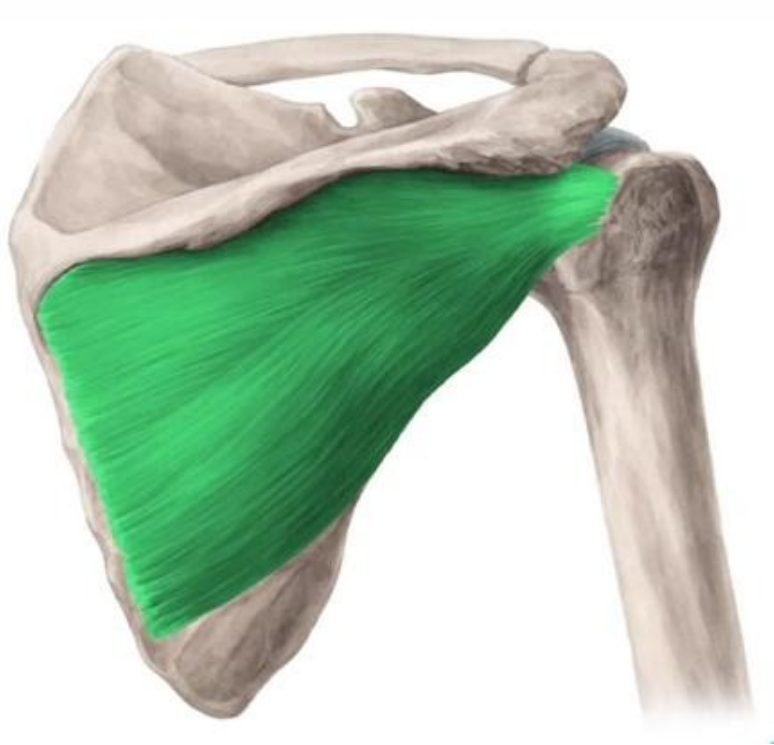


- *Origo*: clavícula, akromion, spina scapulae
- *Insertio*: tuberositas deltoidea humeru
- *Inervace*: n. axilaris (plexus brachialis)
- *Funkce*: abdukce paže, přitlačuje hlavici do cavitas glenoidalis, ventrální a dorzální flexe



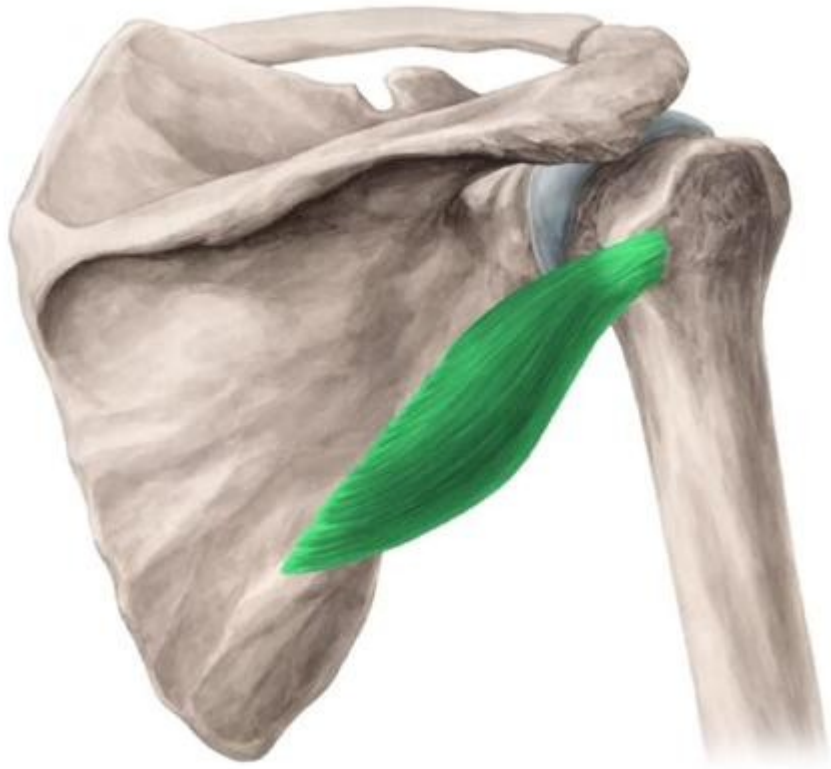
# *M. supraspinatus, infraspinatus* (nadhřebenový, podhřebenový sval)

- *Origo:* fossa supra/infraspinata
- *Insertio:* tuberculum majus humeri
- *Inervace:* n. suprascapularis (plexus brachialis)
- *Funkce:* abdukce, supinace humeru, fixuje hlavici v jamce



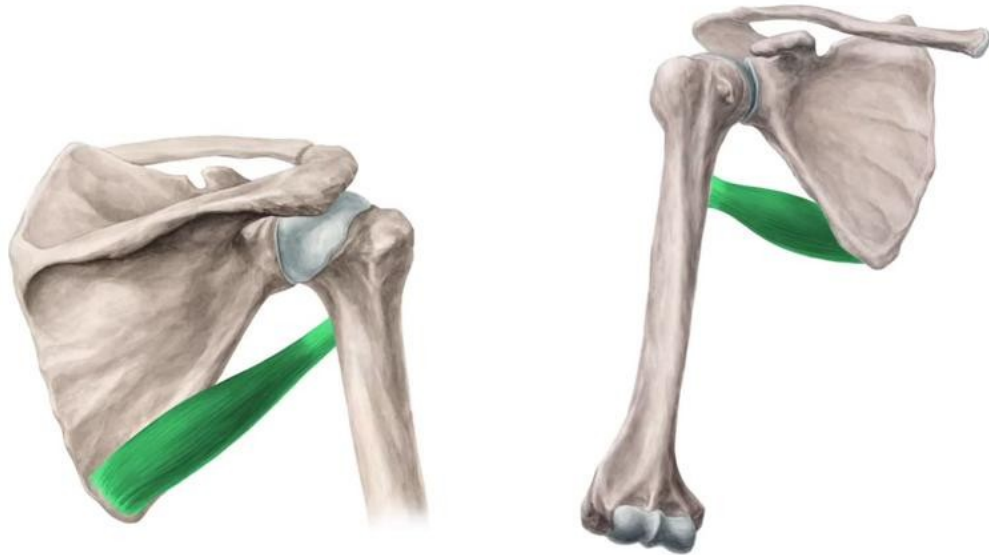


# *M. teres minor* (malý oblý sval)



- *Origo:* margo lateralis scapulae
- *Insertio:* tuberculum majus humeri
- *Inervace:* n. axilaris (plexus brachialis)
- *Funkce:* humerální supinace

# *M. teres major* (velký oblý sval)



- *Origo:* angulus inferior scapulae
- *Insertio:* crista tuberculi minoris humeri
- *Inervace:* n. subscapularis (plexus brachialis)
- *Funkce:* připažení, zapažení, pronace



# *M. subscapularis* (podlopatkový sval)



- *Origo*: facies costalis scapulae
- *Insertio*: tuberculum minus humeri
- *Inervace*: n. subscapularis (plexus brachialis)
- *Funkce*: pronace, addukce

# Rotátorová manžeta

- *M. supraspinatus, infraspinatus, teres minor, subscapularis*
- Zpevňují ramenní kloub

# Ramenní fascie

- Povrchová (m. deltoideus)
- Hluboké – pokrývají jednotlivé svaly

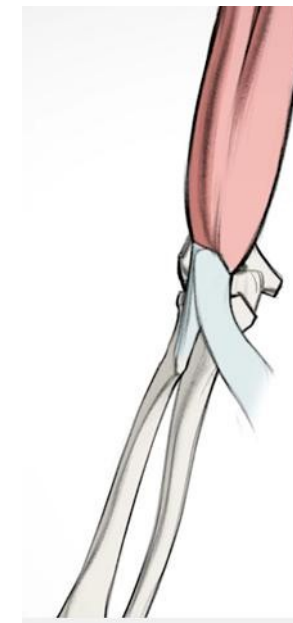
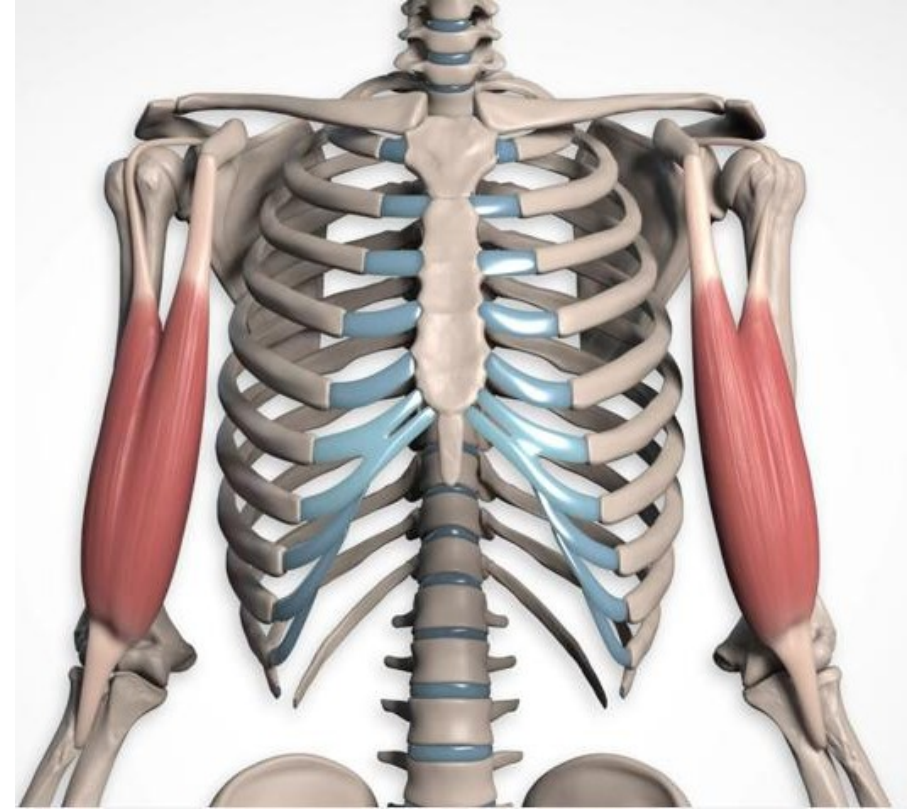
# *Mm. brachii* (pažní svaly)

- Ventrální skupina
  - *M. biceps brachii, coracobrachialis, brachialis*
- Dorzální skupina
  - *M. triceps brachii*

# Ventrální skupina

# *M. biceps brachii* (dvojhlavý sval pažní)

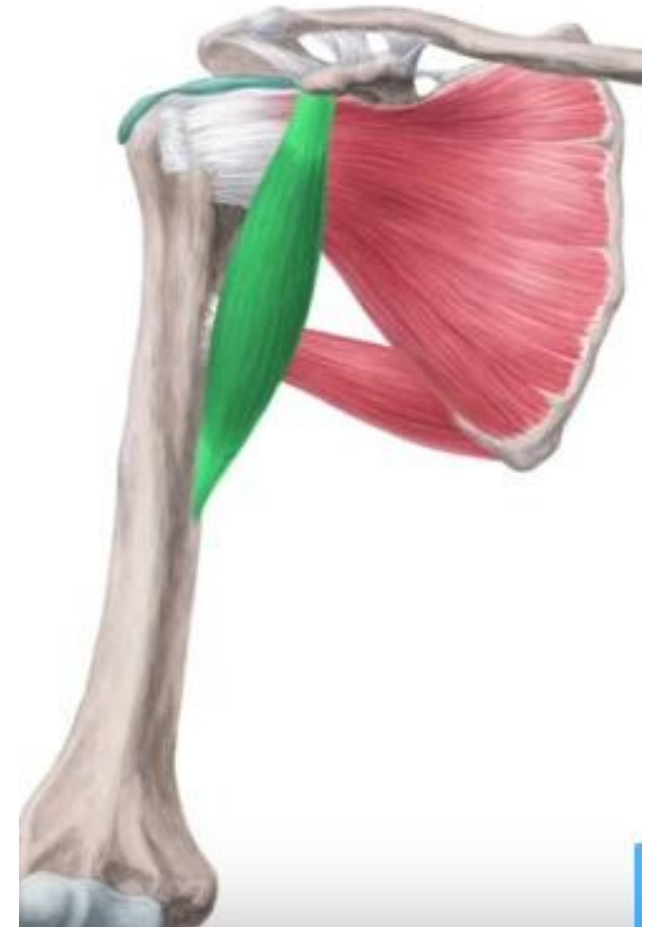
- *Origo:*
  - caput longum: tuberculum supraglenoidale (probíhá sulcus intertubercularis)
  - Caput breve: processus coracoideus
- *Insertio:* tuberositas radii, fascia antebrachii
- *Inervace:* n. musculocutaneus (plexus brachialis)
- *Funkce:*
  - Loketní kloub: flexe a supinace
  - Ramenní kloub: upažení, připažení, předpažení





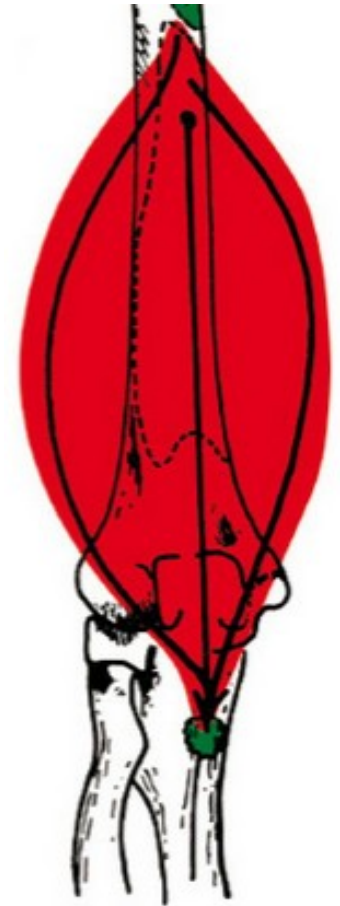
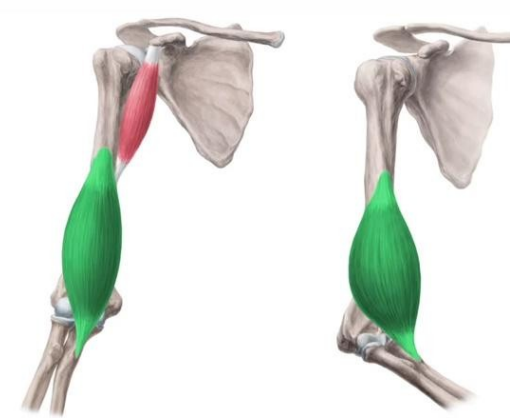
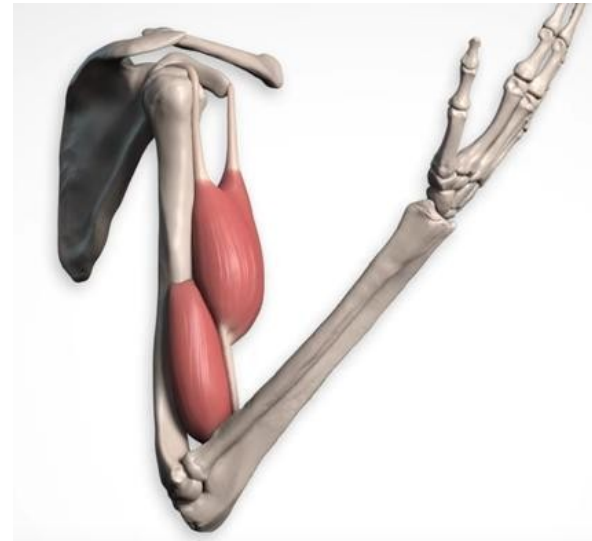
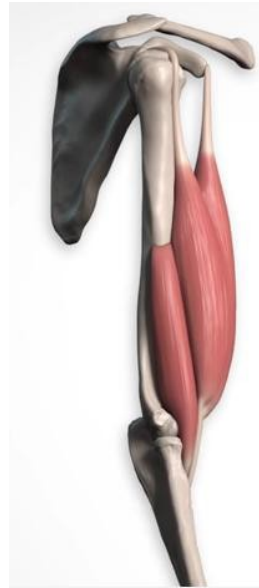
# *M. coracobrachialis* (hákový sval)

- *Origo*: processus coracoideus
- *Insertio*: ventrální strana humeru
- *Inervace*: n. musculocutaneus (plexus brachialis)
- *Funkce*: připažení, předpažení



# *M. brachialis* (hluboký pažní sval)

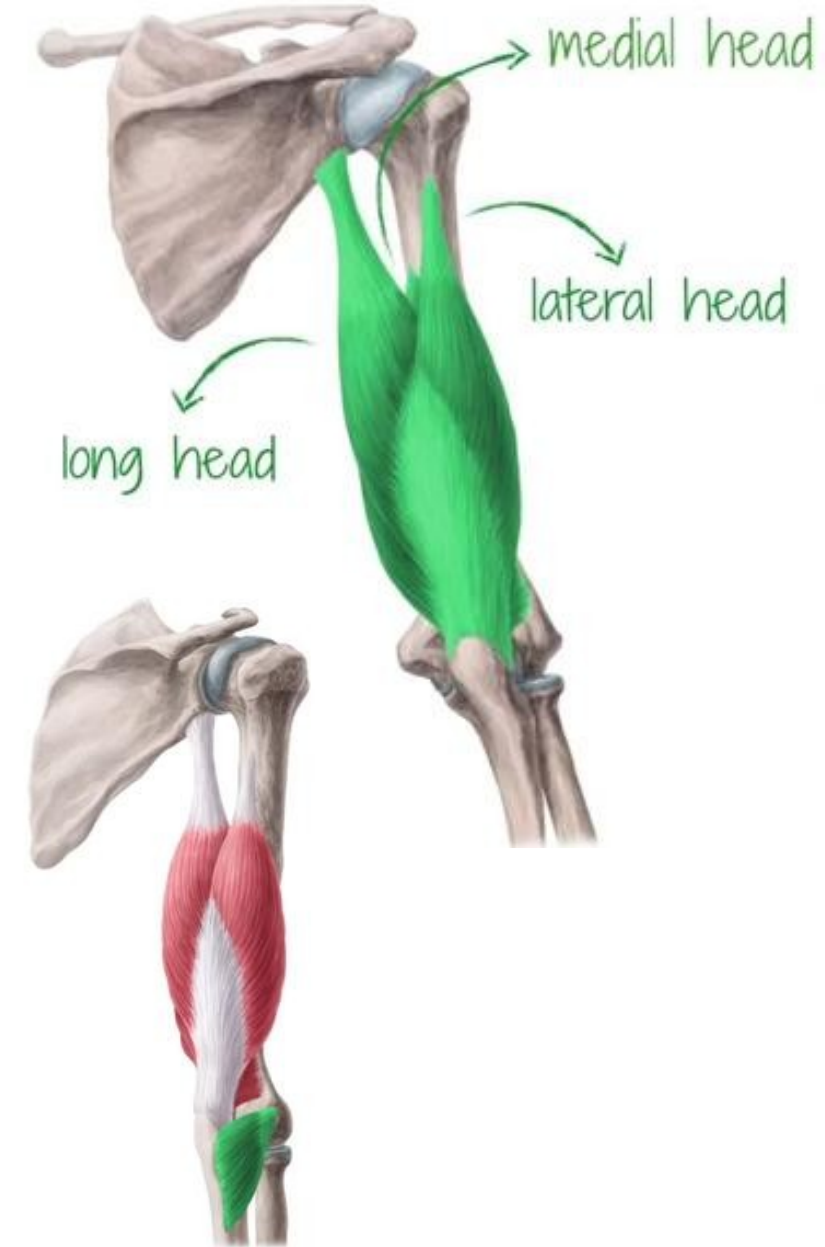
- *Origo*: distální část humeru
- *Insertio*: processus coronoideus, tuberositas ulnae
- *Inervace*: n. musculocutaneus (plexus brachialis)
- *Funkce*: flexe loketního kloubu



# Dorzální skupina

# *M. triceps brachii* (trojhlavý sval pažní)

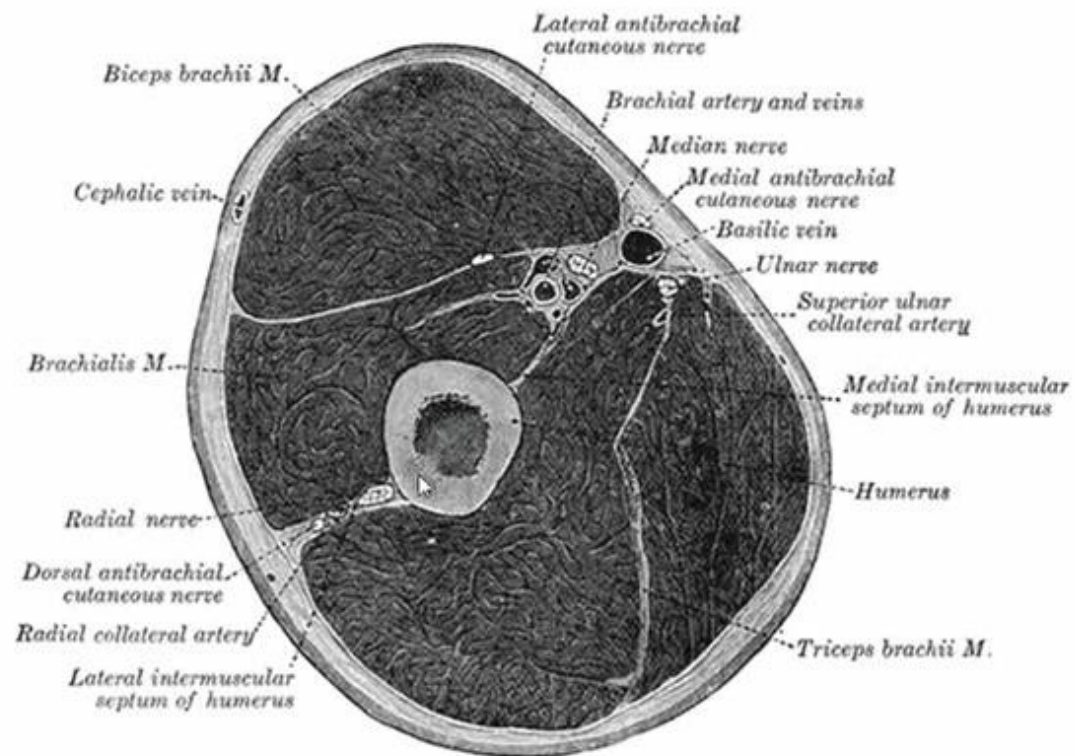
- *Origo:*
  - Caput longum: tuberculum infraglenoidale
  - Caput laterale: dorz. str. humeru prox od sulcus n. radialis
  - Caput mediale: distálně od sulcus n radialis
  - M. anconeus: lat epicondyl humeru
- *Insertio:* olecranon ulnae
- *Inervace:* n. radialis (plexus brachialis)
- *Funkce:* extenze v loketním kloubu, addukce v ramenním



# Fascie paže

Fascia brachii: dvě mezisvalová septa:

- septum intermusculare mediale
- septum intermusculare laterale



# *Mm. antebrachii* (předloketní svaly)

- Přední skupina

- Povrchová: *M. pronator teres, flexor carpi radialis, palmaris longus, flexor carpi ulnaris*
- Prostřední: *M. flexor digitorum superficialis*
- Hluboká: *M. flexor digitorum profundus, flexor pollicis longus, pronator quadratus*

- Laterální skupina

- *M. brachioradialis, extensor carpi radialis longus, extensor carpi radialis brevis, supinator*

- Zadní skupina

- Povrchová: *M. extensor digitorum, extensor digiti minimi, extensor carpi ulnaris*
- Hluboká: *M. abductor pollicis longus, extensor pollicis brevis, extensor pollicis longus, extensor indicis*



# Přední skupina

- Povrchová

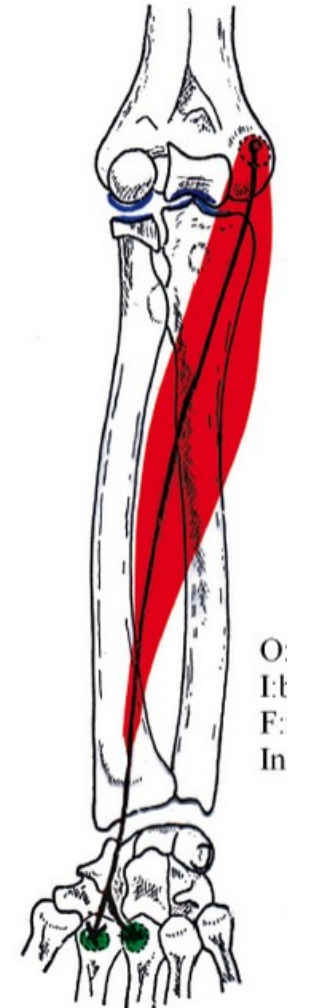
# *M. pronator teres* (pronující oblý sval)

- *Origo*: epicondylus medialis humeri, processus coronoideus
- *Insertio*: střední část lat str radia
- *Inervace*: n. medianus
- *Funkce*: pronace a flexe v loketním kloubu



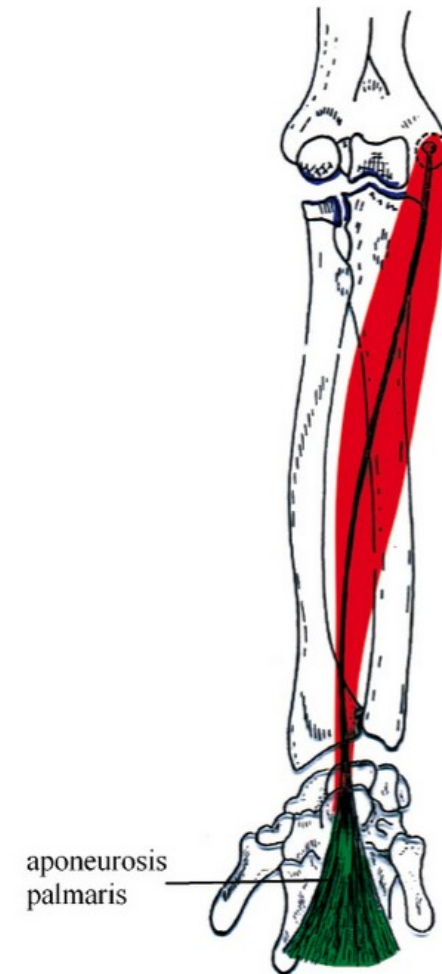
# *M. flexor carpi radialis* (vřetenní ohýbač zápěstí)

- *Origo*: mediální epicondyl humeru
- *Insertio*: báze II. a III. metacarpu
- *Inervace*: n. medianus
- *Funkce*: flexe ruky, radiální dukce



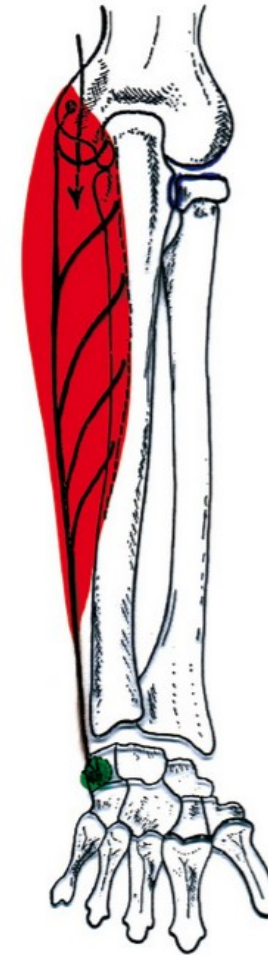
# *M. palmaris longus* (dlouhý dlaňový sval)

- *Origo*: epicondylus medialis
- *Insertio*: aponeurosis palmaris
- *Inervace*: n. medianus
- *Funkce*: flexe ruky



# *M. flexor carpi ulnaris* (vnitřní ohýbač zápěstí)

- *Origo:* epicondylus medialis, olecranon ulnae
- *Insertio:* os pisiforme, IV. a V. metacarp
- *Inervace:* n. ulnaris
- *Funkce:* flexe ruky, ulnární dukce



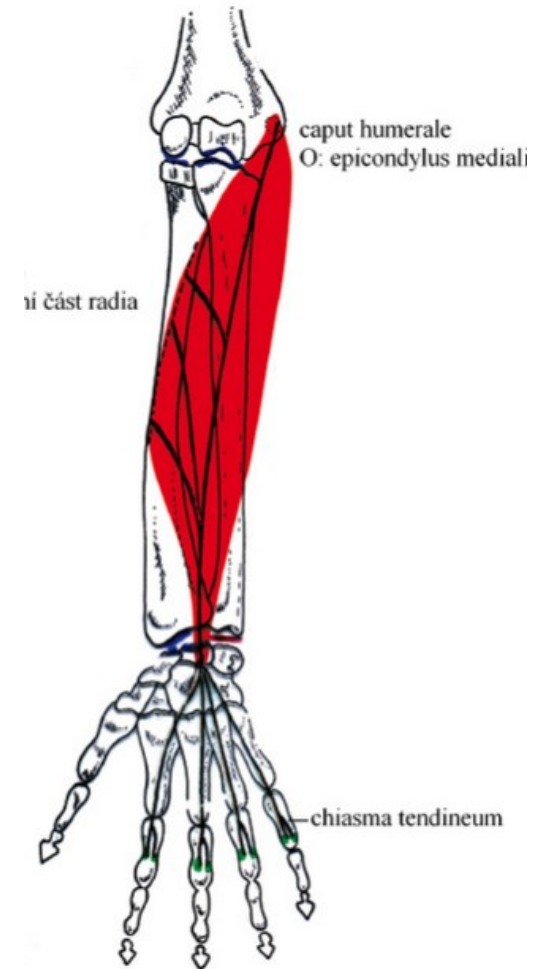
# Přední skupina

- Prostřední vrstva



# *M. flexor digitorum superficialis* (povrchový ohýbač prstů)

- *Origo*: epicondylus medialis, proximální část radia
- *Insertio*: šlachy, u proximálního článku se rozštěpují a inzerují na prostřední články – hluboký ohybač, chiasma tendinum
- *Inervace*: n. medianus
- *Funkce*: flexe prstů, flexe ruky

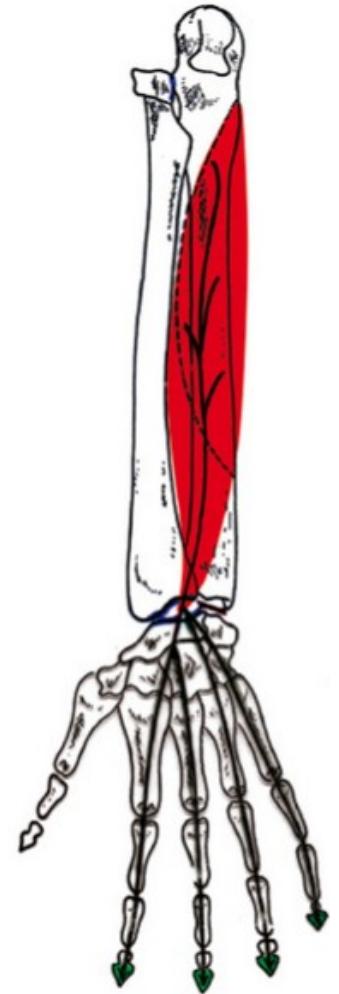


# Přední skupina

Hluboká vrstva

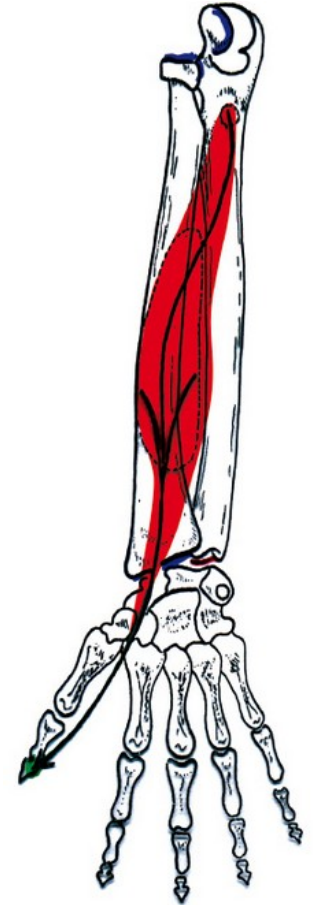
# *M. flexor digitorum profundus* (hluboký ohýbač prstů)

- *Origo*: ulna, membrana interossea antebrachii
- *Insertio*: distální článek prstů – chiasma tendinum
- *Inervace*: 2+3 n. medianus, 4+5 n. ulnaris
- *Funkce*: flexe ruky i prstů



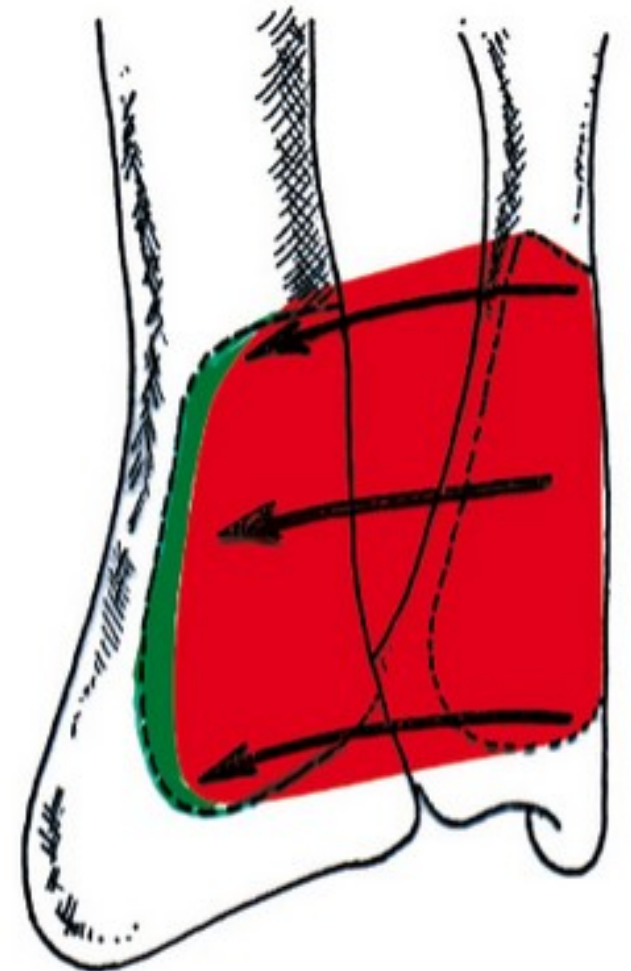
# *M. flexor pollicis longus* (dlouhý ohýbač palce)

- *Origo*: radius, membrana interossea antebrachii
- *Insertio*: distální článek palce
- *Inervace*: n. medianus
- *Funkce*: flexe palce a ruky



# *M. pronator quadratus* (čtyřhranný pronující sval)

- *Origo*: ulna, distální 1/4
- *Insertio*: palmární strana radia, distální 1/4
- *Inervace*: n. medianus
- *Funkce*: pronace předloktí

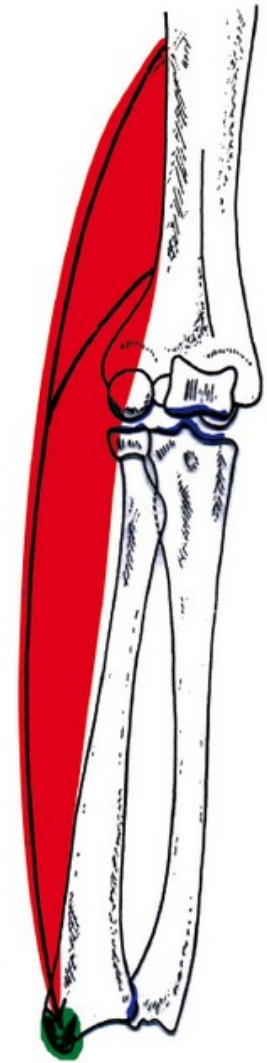


# Laterální skupina



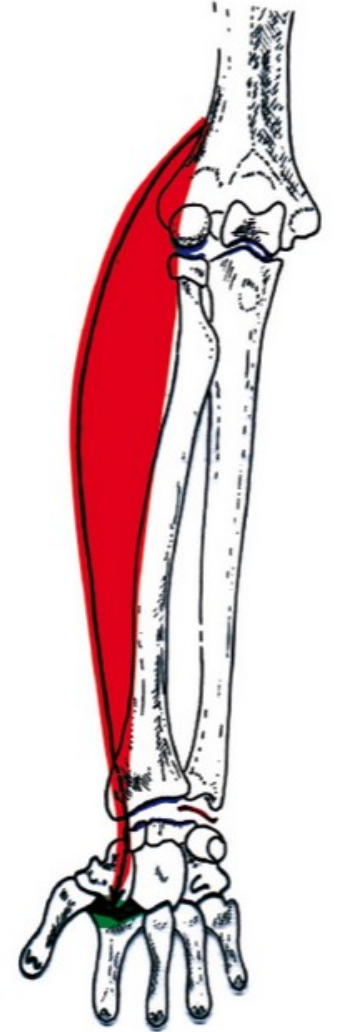
# *M. brachioradialis* (vřetenní sval)

- *Origo*: distální část humeru
- *Insertio*: processus styloideus radii
- *Inervace*: n. radialis
- *Funkce*: flexe předloktí, při extendovaném předloktí provádí supinaci, při flektovaném pronaci



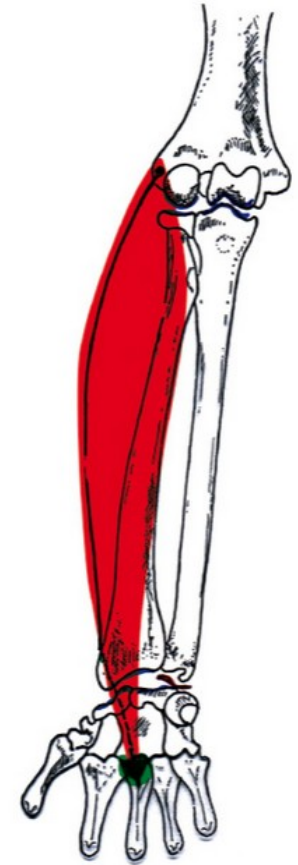
# *M. extensor carpi radialis longus* (dlouhý zevní natahovač zápěstí)

- *Origo*: distální část humeru
- *Insertio*: dorzální strana báze II. metakarpu
- *Inervace*: n. radialis
- *Funkce*: extenze ruky, laterální dukce



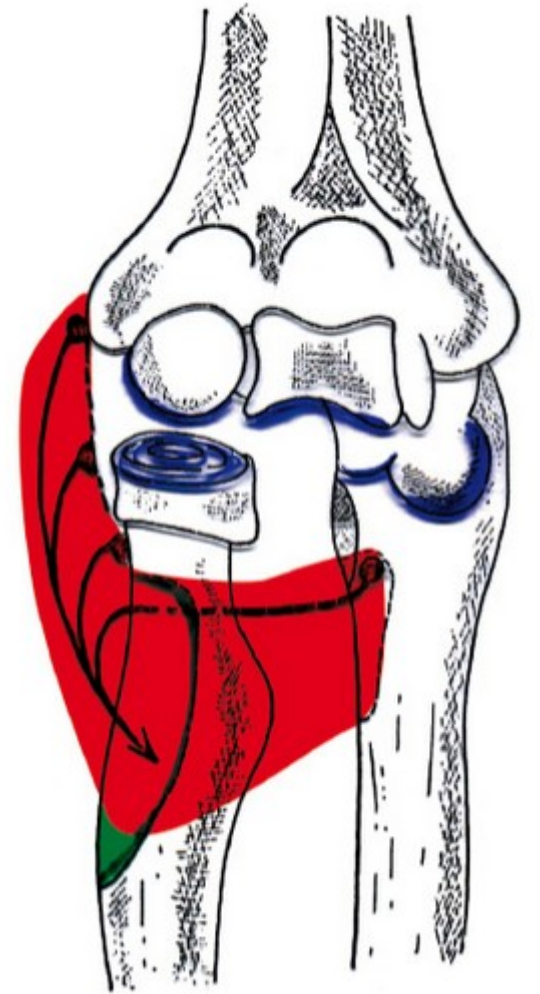
# *M. extensor carpi radialis brevis* (krátký zevní natahovač zápěstí)

- *Origo*: epicondylus lateralis humeru
- *Insertio*: dorzální strana báze III. metacarpu
- *Inervace*: n. radialis
- *Funkce*: extenze ruky, laterální dukce



# *M. supinator* (supinující sval)

- *Origo*: epicondylus lateralis humeri, lig. collaterale radiale a anulare radii, crista m. supinatoris na ulně
- *Insertio*: tuberositas radii – střed laterální části radia
- *Inervace*: n. radialis
- *Funkce*: supinace předloktí

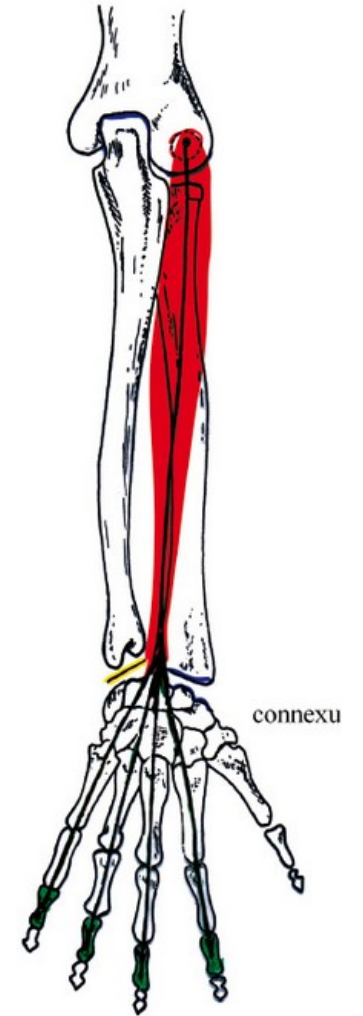


# Zadní skupina

povrchová

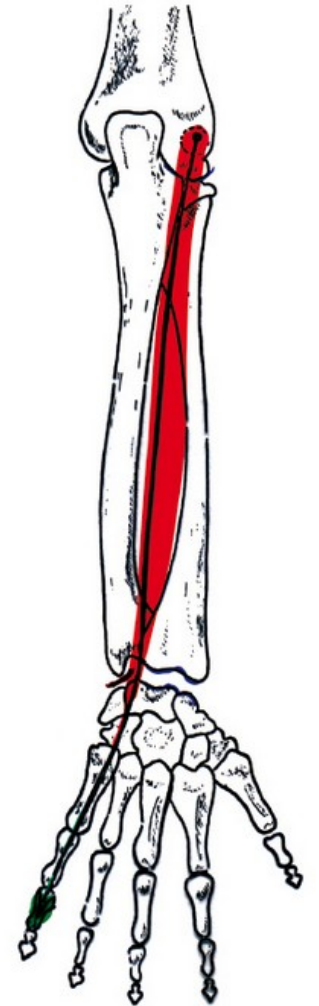
# *M. extensor digitorum* (natahovač prstů)

- *Origo*: epicondylus lateralis humeri
- *Insertio*: 4 šlachy k tříčládkovým prstům – dorzální aponeuróza
- *Inervace*: n. radialis
- *Funkce*: extenze ruky a tříčládkových prstů



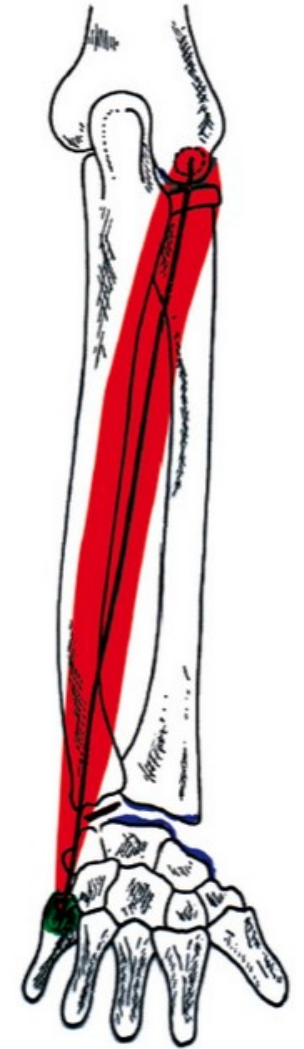
# *M. extensor digiti minimi* (natahovač malíku)

- *Origo:* epicondylus lateralis humeri
- *Insertio:* dorzální aponeuróza V. prstu
- *Inervace:* n. radialis
- *Funkce:* extenze malíku a ruky



# *M. extensor carpi ulnaris* (vnitřní natahovač zápěstí)

- *Origo:* epicondylus lateralis humeri
- *Insertio:* dorzální strana báze V. metacarpu
- *Inervace:* n. radialis
- *Funkce:* extenze ruky, ulnární dukce



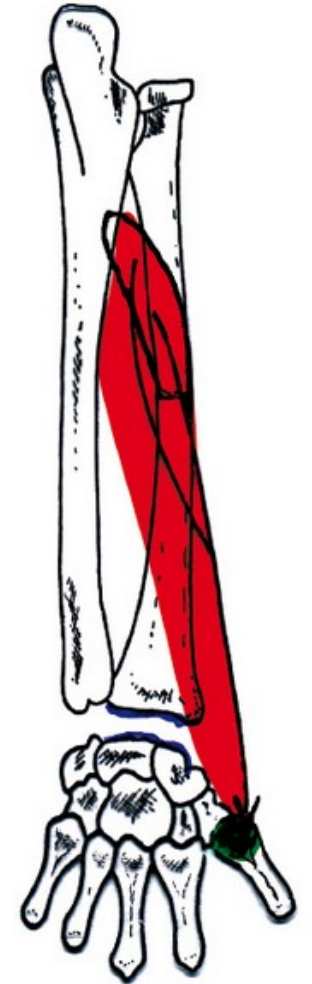


# Zadní skupina

hluboká

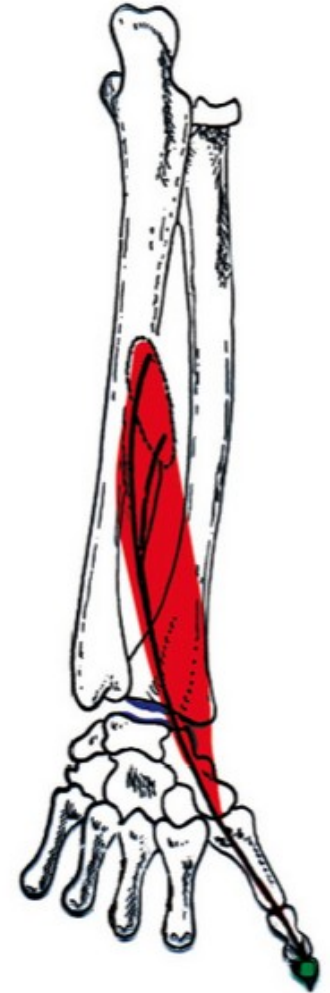
# *M. abductor pollicis longus* (dlouhý odtahovač palce)

- *Origo*: dorzální strana radia, ulny, membrana interossea
- *Insertio*: báze I. metacarpu
- *Inervace*: n. radialis
- *Funkce*: abdukce palce, napomáhá radiální dukci



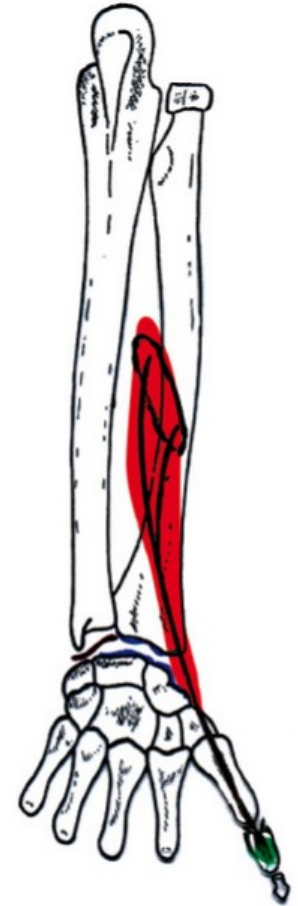
# *M. extensor pollicis longus* (dlouhý natahovač palce)

- *Origo*: střední část ulny, membrana interossea
- *Insertio*: dorzální aponeuróza distálního článku palce
- *Inervace*: n. radialis
- *Funkce*: extenze palce



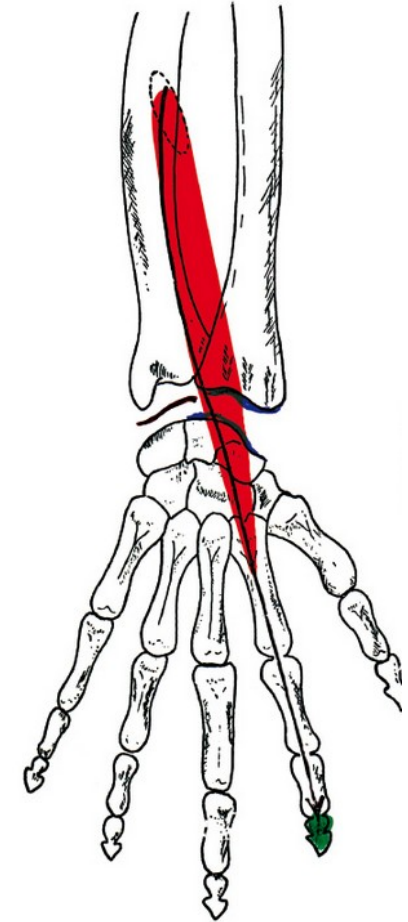
# *M. extensor pollicis brevis* (krátký natahovač palce)

- *Origo*: dorzální strana radia a membrana interossea antebrachii
- *Insertio*: dorzální aponeuróza proximálního článku palce
- *Inervace*: n. radialis
- *Funkce*: extenze palce, pomáhá při abdukci palce



# *M. extensor indicis* (natahovač ukazováku)

- *Origo*: distální část ulny, membrana interossea
- *Insertio*: dorzální aponeuróza II. prstu
- *Inervace*: n. radialis
- *Funkce*: extenze ukazováku

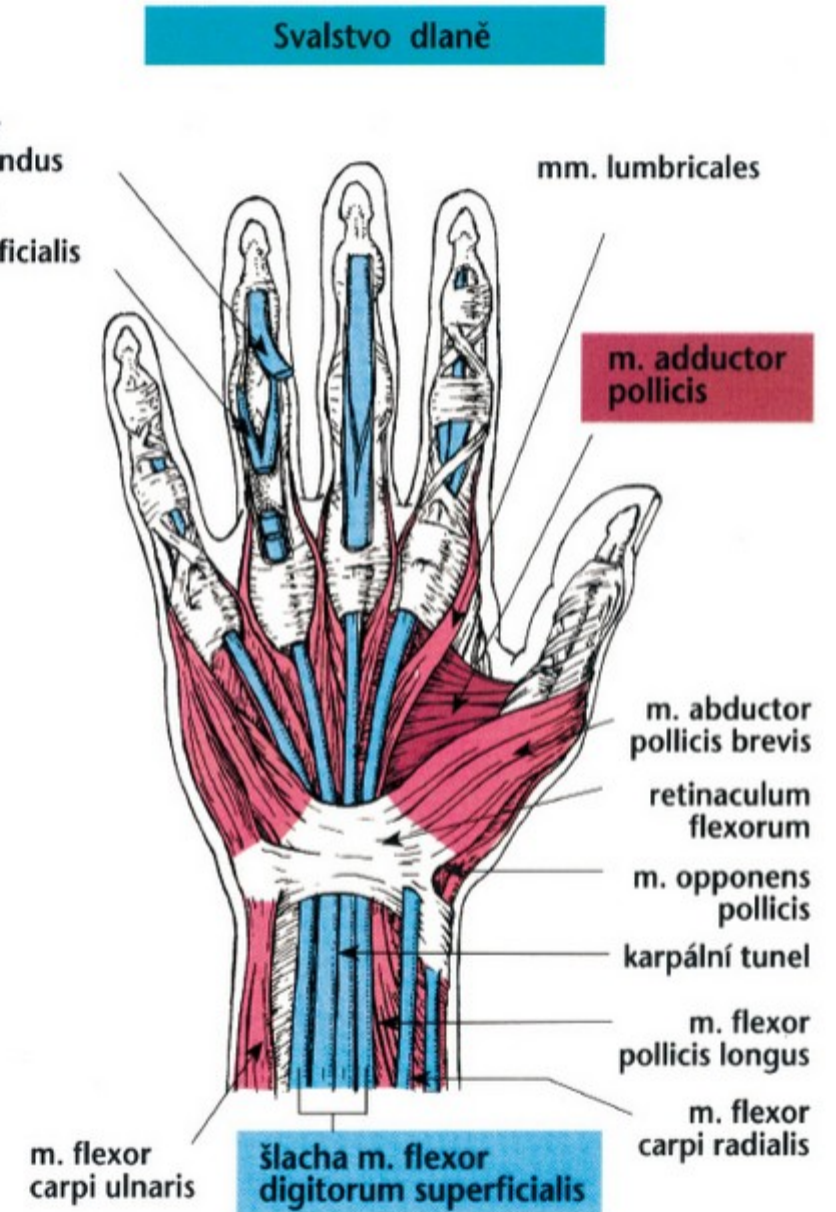


# Fascie předloktí

- Fascia antebrachii – povrchová
- Retinakula:
  - retinaculum flexorum na přední straně, doplňuje sulcus carpi v canalis carpi
  - Retinaculum extensorum na zadní straně

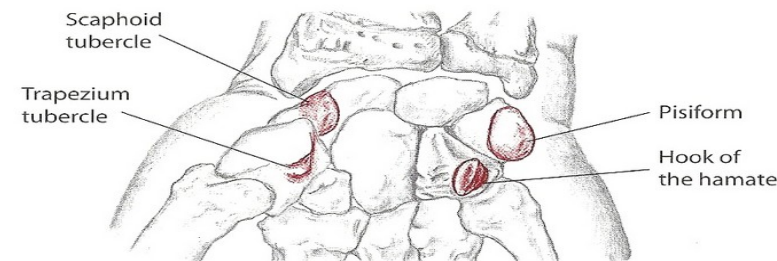
# Mm. manus (svaly ruky)

- Svaly thenaru: *M. abductor pollicis brevis, opponens pollicis, flexor pollicis brevis, adductor pollicis*
- Prostřední skupina: *Mm. interossei dorsales et palmares, lumbricales*
- Svaly hypothenaru: *M. palmaris brevis, abductor digiti minimi, flexor digiti minimi brevis, opponens digiti minimi*

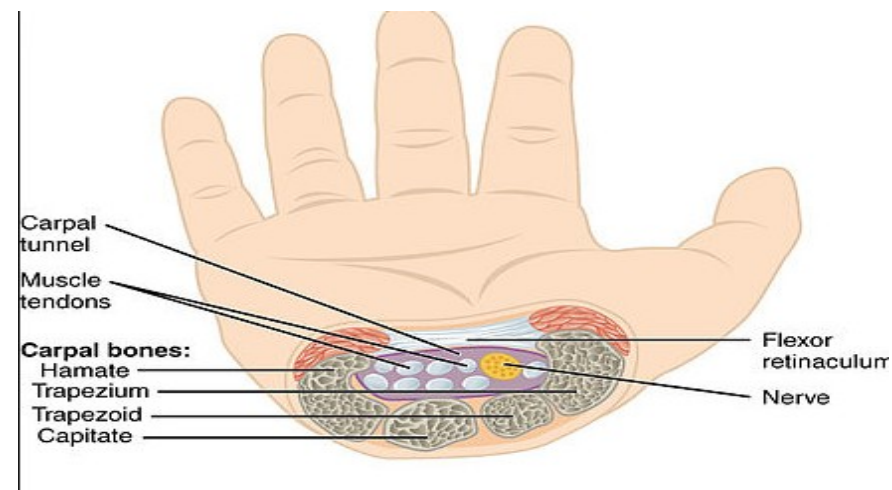


# Carpus (zápěstí)

- Eminentia carpi ulnaris
  - Mediální vyvýšenina
  - Os pisiforme a hamulus ossis hamati
  - Začátky svalů malíkové skupiny
- Eminentia carpi radialis
  - Laterální vyvýšenina
  - Tuberculum ossis scaphoidei a trapezii
  - Začátky svalů thenaru
- Sulcus carpi
  - Vyhĺoubení klenutí zápěstí, průchod flexorů předloktí
- Retinaculum musculorum flexorum
  - Kryje sulcus carpi, mezi oběma vyvýšeninami
- Canalis carpi



(3.39) Palmar view, right wrist, showing the four attachment sites of the flexor retinaculum

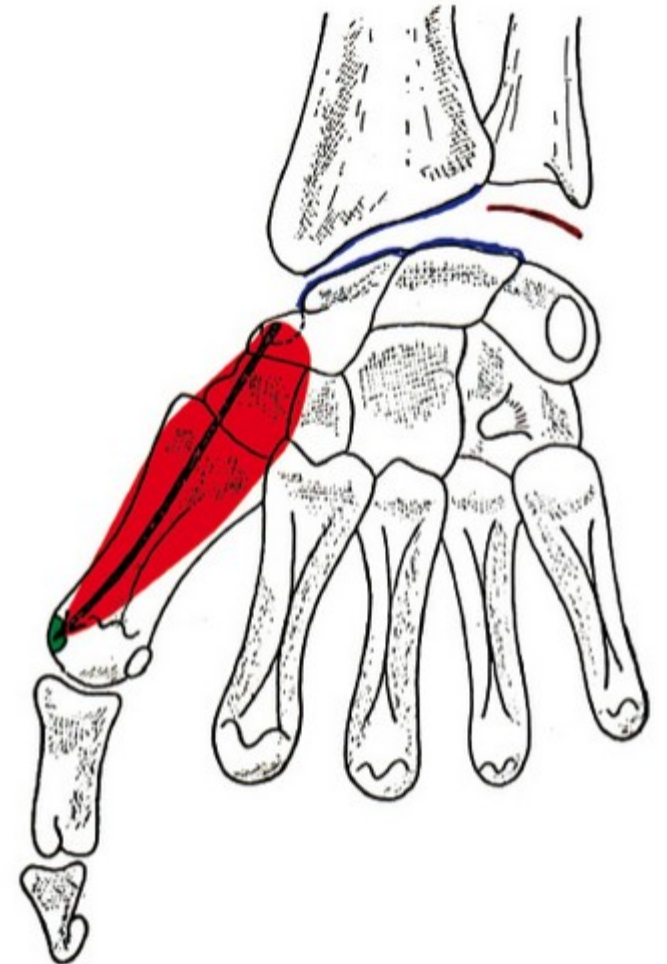




Svaly thenaru

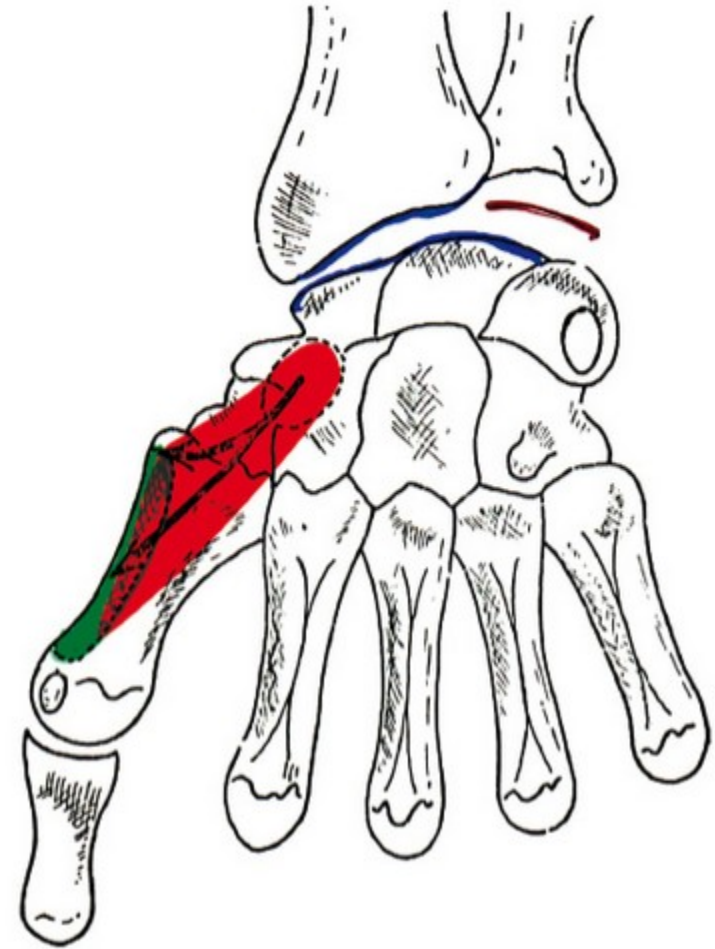
# M. abductor pollicis brevis

- *Origo*: eminentia carpi radialis (tuberculum ossis scaphoidei a trapezii)
- *Insertio*: radiální sesamská kost palce, báze proximálního článku
- *Inervace*: n. medianus
- *Funkce*: abdukce palce



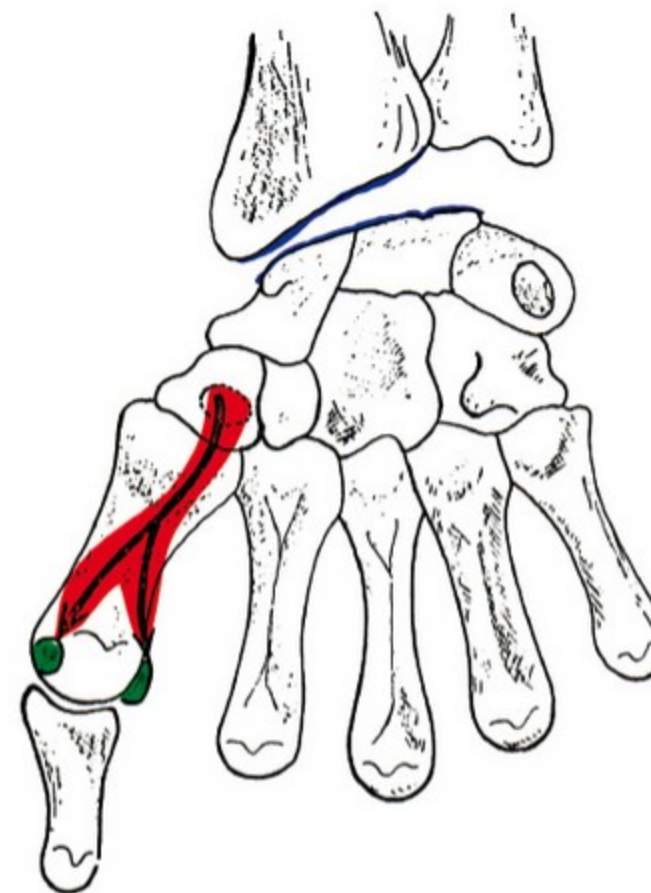
# M. opponens pollicis

- *Origo*: eminentia carpi radialis (tuberculum ossis scaphoidei a trapezii)
- *Insertio*: I. metacarpus
- *Inervace*: n. medianus
- *Funkce*: opozice palce



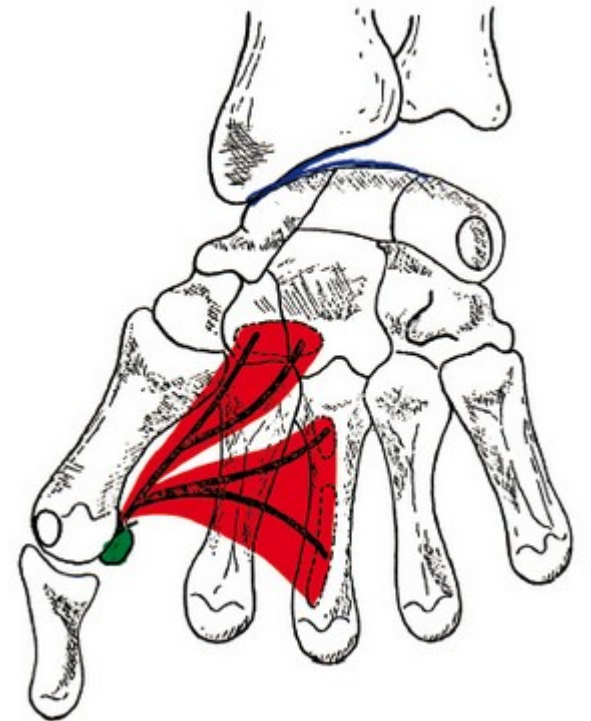
# m. flexor pollicis brevis

- *Origo*: eminentia carpi radialis (caput superficiale et profundum, mezi nimi prochází m. flexor pollicis longus)
- *Insertio*: laterální sezamská kost palce, báze proximálního článku
- *Inervace*: n. medianus (povrchová hlava), n. ulnaris (hluboká hlava)
- *Funkce*: flexe proximálního článku, opozice palce



# m. adductor pollicis

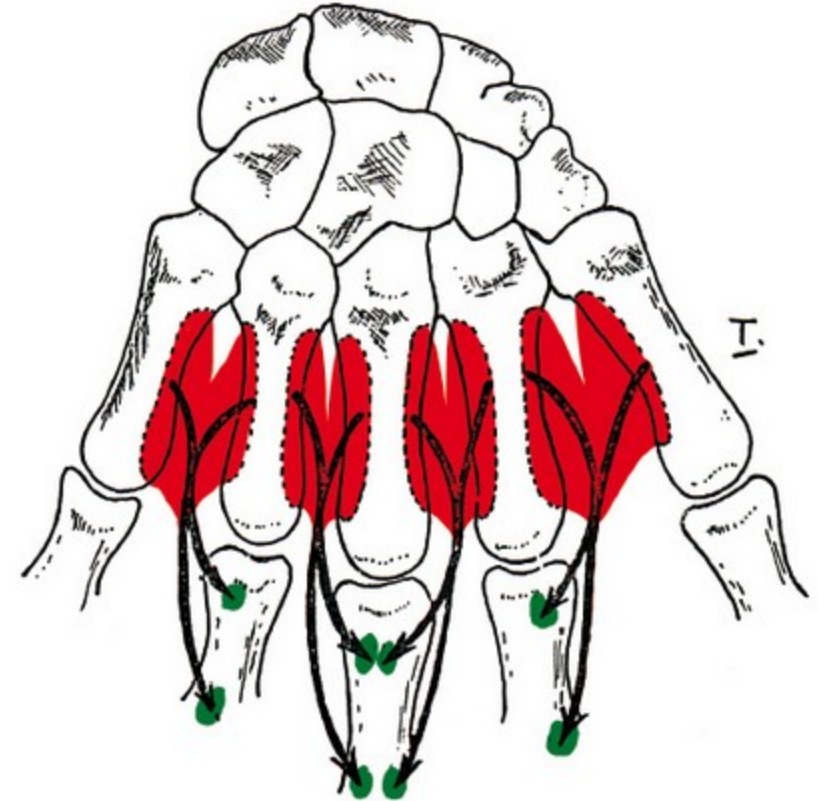
- *Origo:*
  - *Caput obliquum:* dorzální stěna canalis carpi
  - *Caput transversum:* palmární plocha III. metacarpu
- *Insertio:* mediální sezamská kost palce
- *Inervace:* n. ulnaris
- *Funkce:* addukce palce



# Prostřední skupina svalů ruky

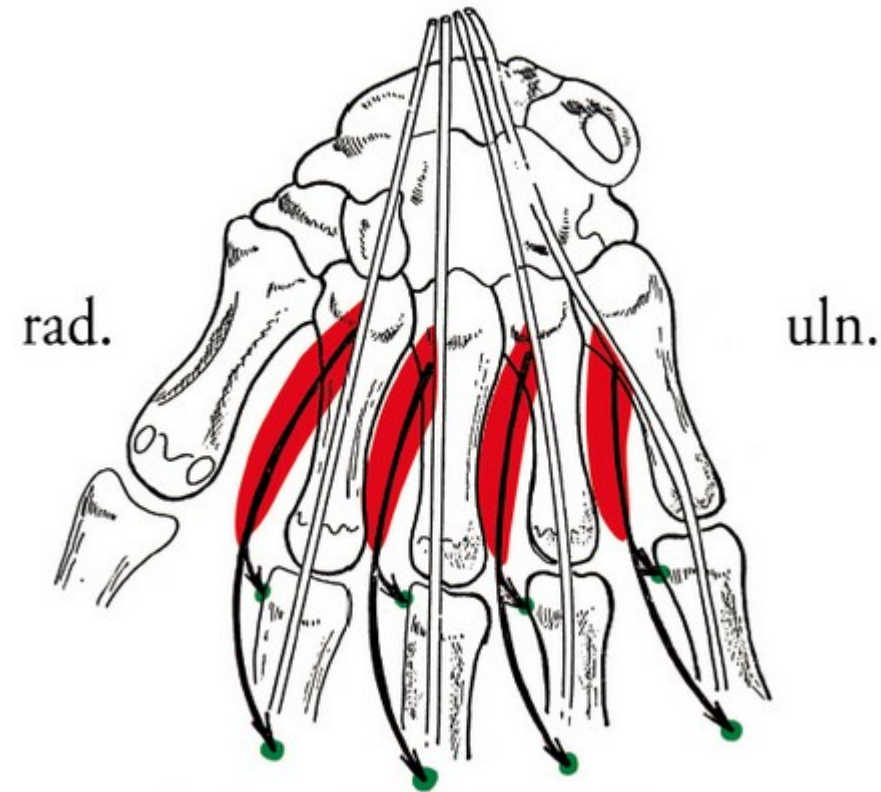
# mm. interossei dorsales

- *Origo*: sousední strany metacarpů
- *Insertio*: proximální články prstů, dorzální aponeuróza odvrácená od osy ruky (3. prst)
- *Inervace*: n. ulnaris
- *Funkce*: flexe proximálního článku, abdukce prstů od osy ruky



# mm. lumbricales

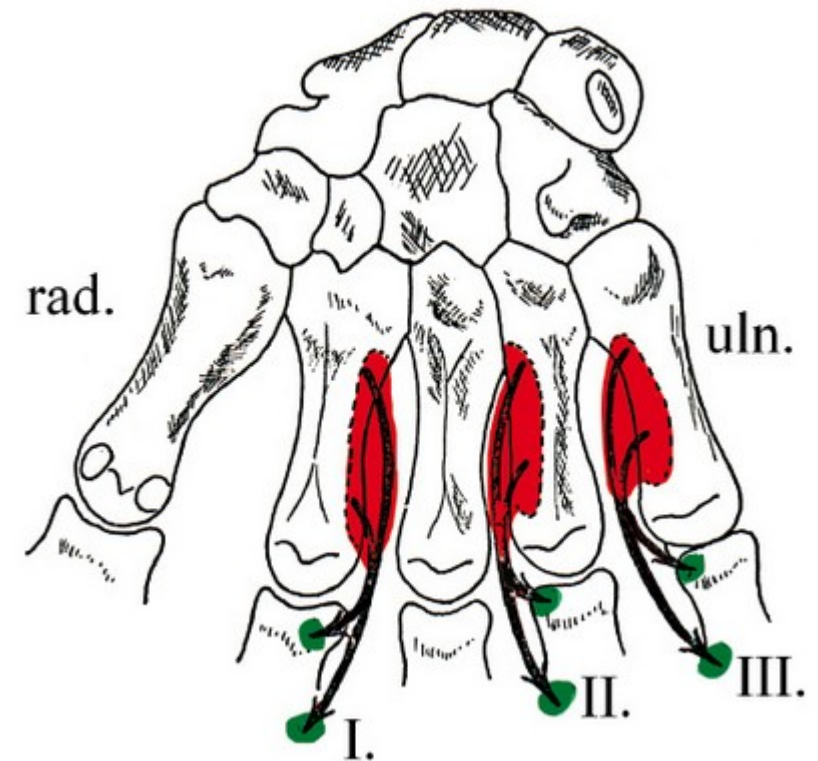
- *Origo*: na šlachách m. flexor digitorum profundus
- *Insertio*: báze proximálního článku prstu, dorzální aponeuróza 2-5 prstu
- *Inervace*: 1+2 n. medianus, 3-4 n. ulnaris
- *Funkce*: flexe proximálního článku, extenze ostatních, naklonění prstů k palci





# mm. interossei palmares

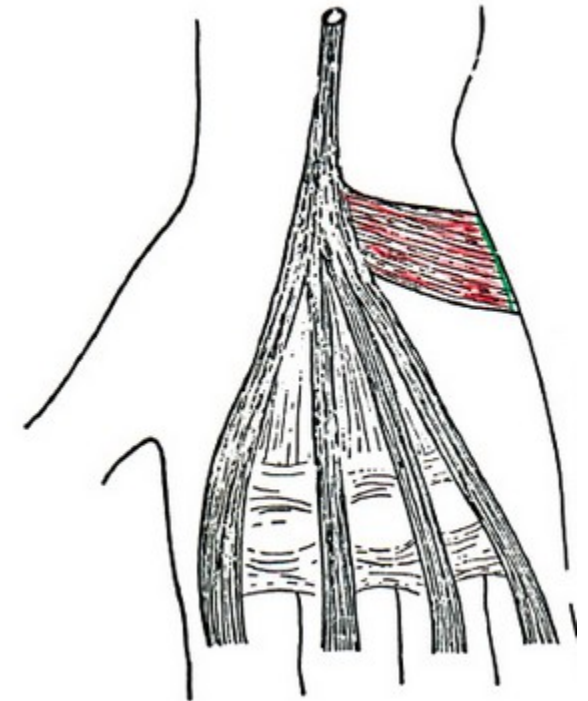
- *Origo*: metacarpy, přivrácené strany
- *Insertio*: proximální články prstů, dorzální aponeurózy přivrácené k ose ruky
- *Inervace*: n. ulnaris
- *Funkce*: flexe proximálních článků, addukce prstů k ose ruky



# Svaly hypothenaru

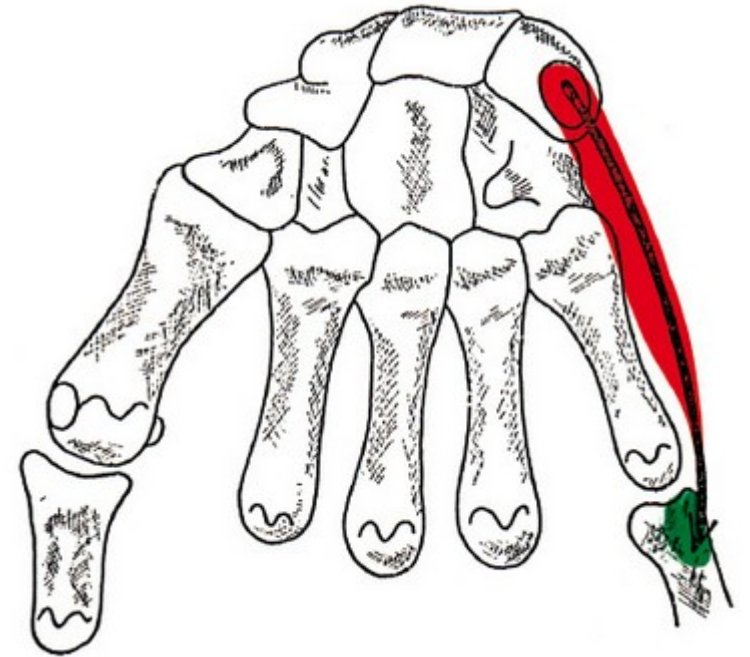
# m. palmaris brevis

- *Origo*: mediální okraj palmární aponeurózy
- *Insertio*: kůže hypothenaru
- *Inervace*: n. ulnaris
- *Funkce*: tvoří kožní rýhy



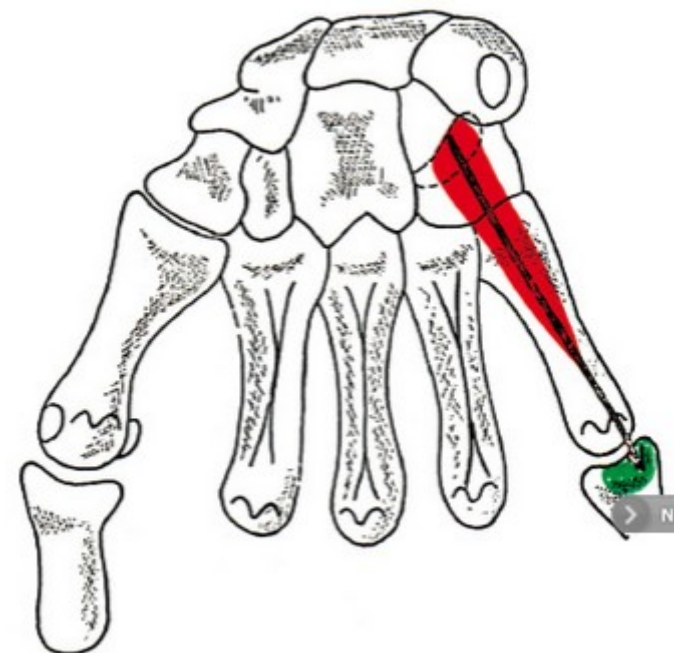
# m. abductor digiti minimi

- *Origo:* os pisiforme
- *Insertio:* báze proximálního článku malíku
- *Inervace:* n. ulnaris
- *Funkce:* abdukce malíku



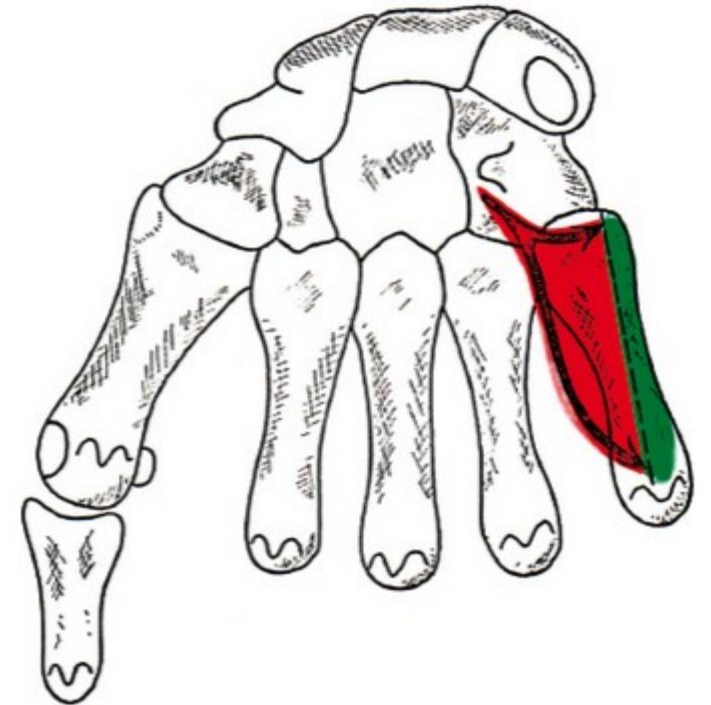
# m. flexor digiti minimi brevis

- *Origo:* hamulus ossis hamati
- *Insertio:* báze proximálního článku malíku
- *Inervace:* n. ulnaris
- *Funkce:* flexe proximálního článku malíku



# m. opponens digiti minimi

- *Origo*: hamulus ossis hamati
- *Insertio*: mediální okraj V. metacarpu
- *Inervace*: n. ulnaris
- *Funkce*: opozice malíku



# Fascie ruky

- Fascia manus
- Palmární fascie – zesílení aponeurosis palmaris, septa pro jednotlivé svalové skupiny
- Dorzální fascie: tenká