

Trávicí systém

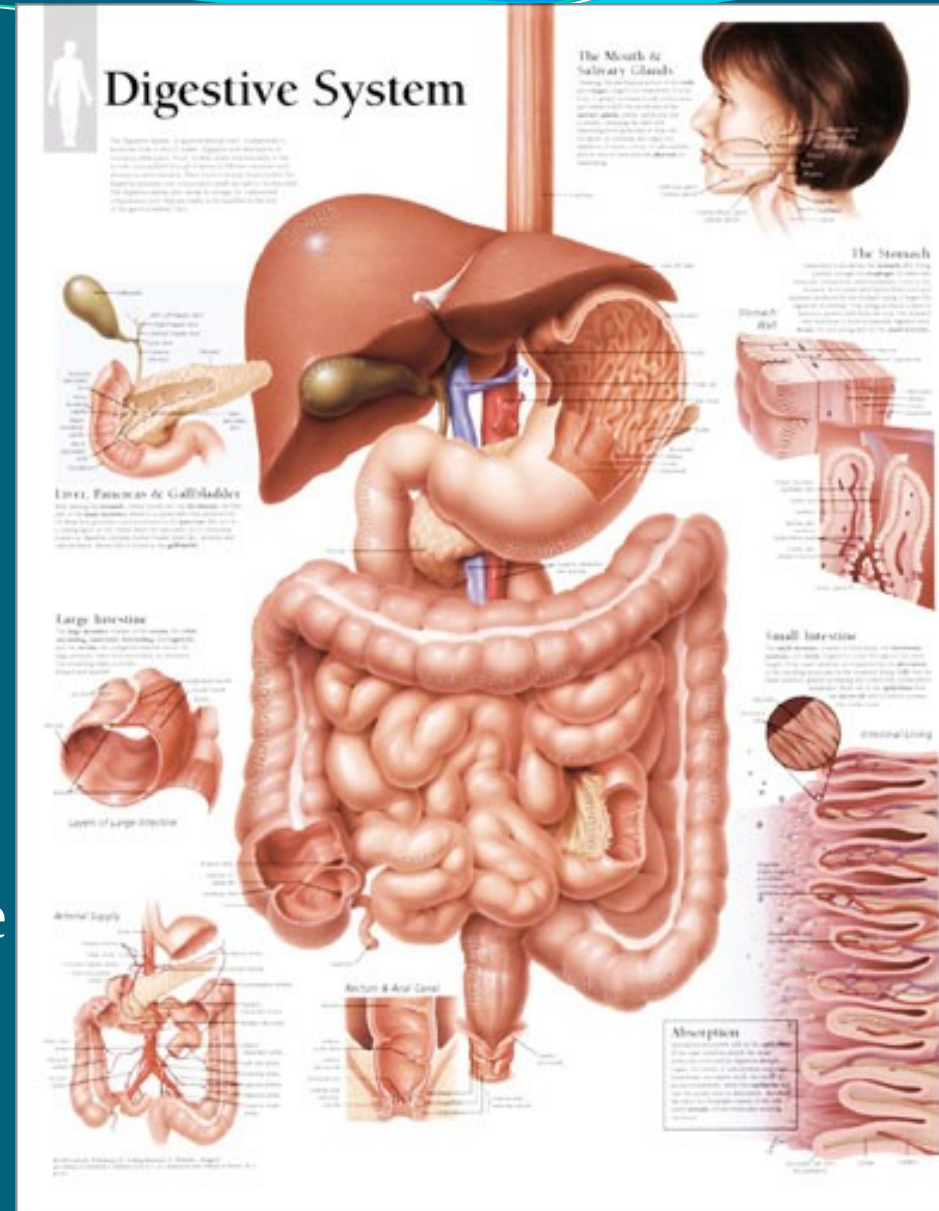
MUDr. Zdeněk Pospíšil

Spojení ze zevním prostředím

- oboustranně otevřená trubice

Funkce :

- **Trávení**-rozklad součástí potravy, působení enzymů, peristaltika, zahuštění (začíná v dutině ústní)
- **Absorpce živin** přes membrány buněk GIT, tenké střevo (povrch 300 m)
- **Vyprazdňování**
- **Detoxikační funkce**



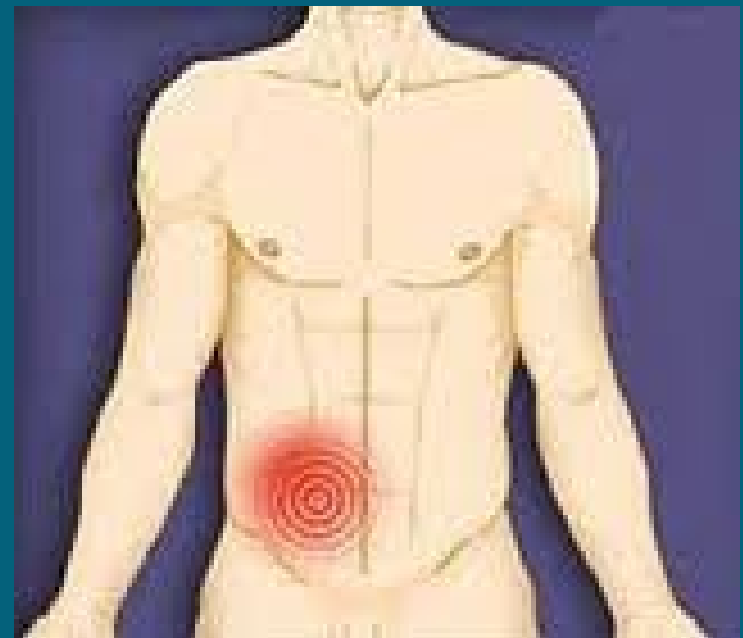
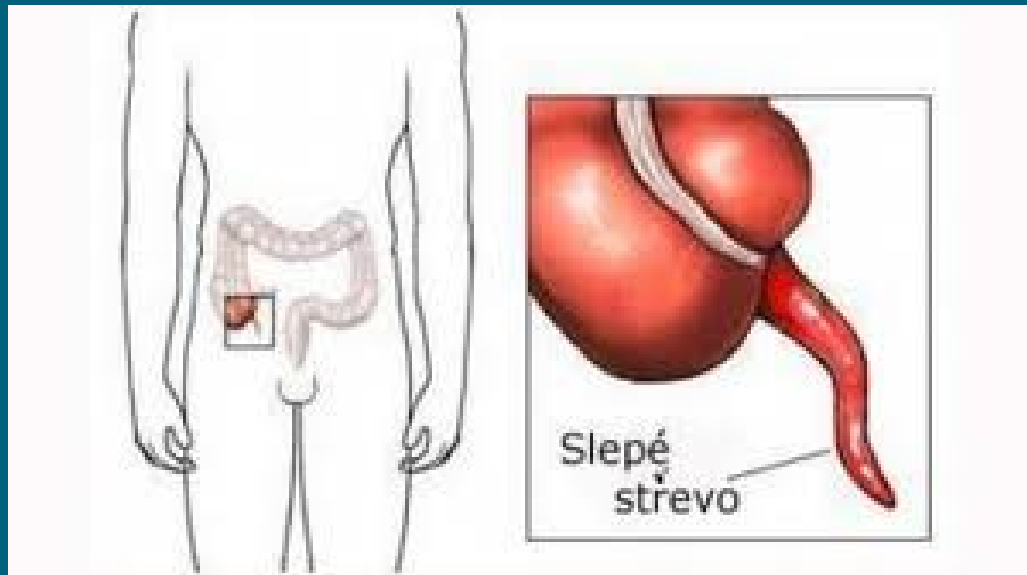
Přehled poruch GIT dle příčiny:

Zánětlivá onemocnění

- infekční

ezofagitida, gastritida, duodenitida,
ileitida, colitida/apendicitida/

-toxické látky, ale i léky



Mechanické příčiny

- refluxní choroba jícnu
- illeosní stavy (torze, srůsty)

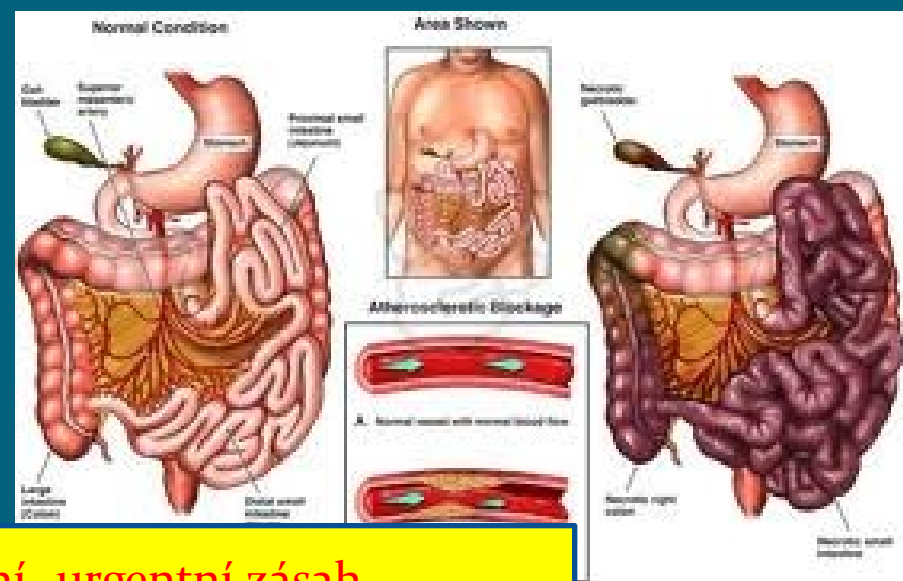
Ischemické příčiny

- nedostatečné krevní zásobení
(nekrosa vyživované části)

Nervově paralytické stavy

- ustává pohyb trávicí trubice
poruchy inervace

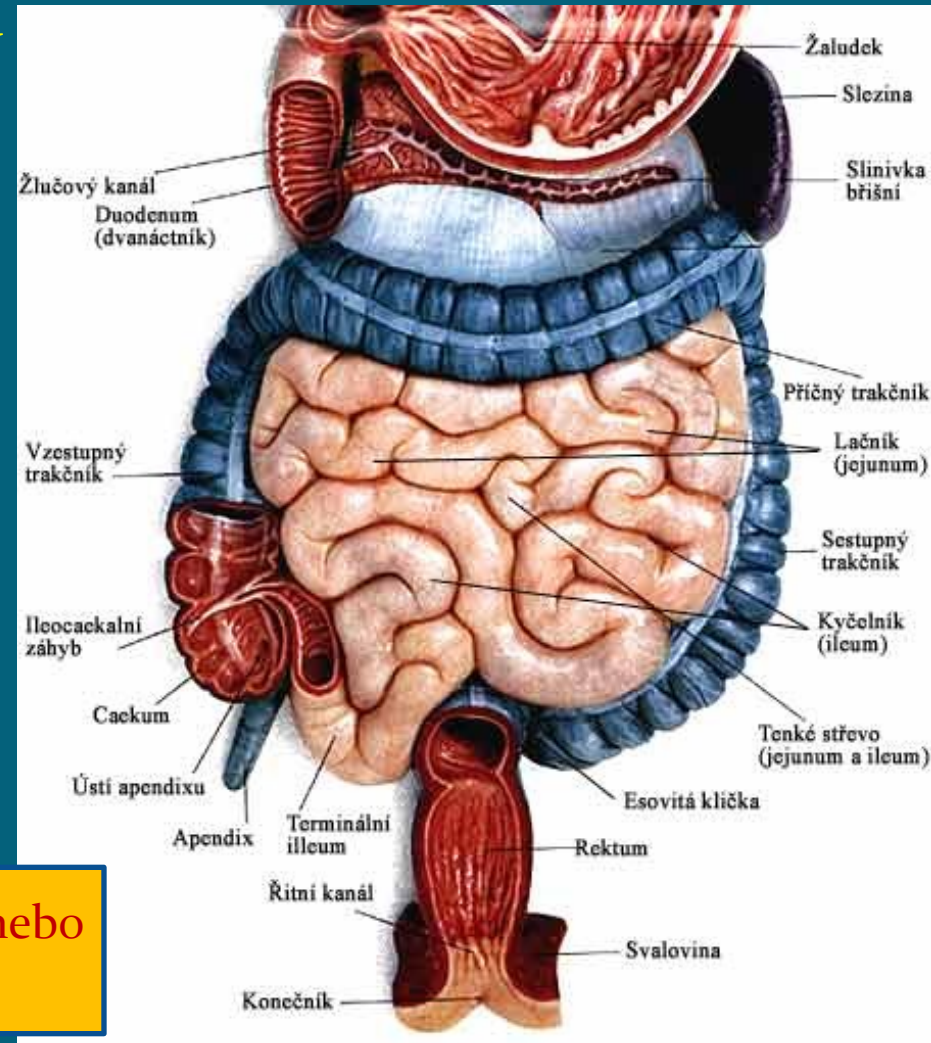
Malnutrice, karence mikronutrientů



Důsledky se projevují jako náhlé příhody břišní -urgentní zásah

Klinické projevy :

- **zástava pohybu tráveniny pasáží** : bouřlivé příznaky-odvislé od výše postižení (NPB, mizerere)
- **krváčení** : přítomnost čerstvé nebo natrávené krve ve stolici nebo zvracích (narušení sliznice a cévy)



Léčba u obou dle závažnosti konzervativní nebo chirurgická

-bolest

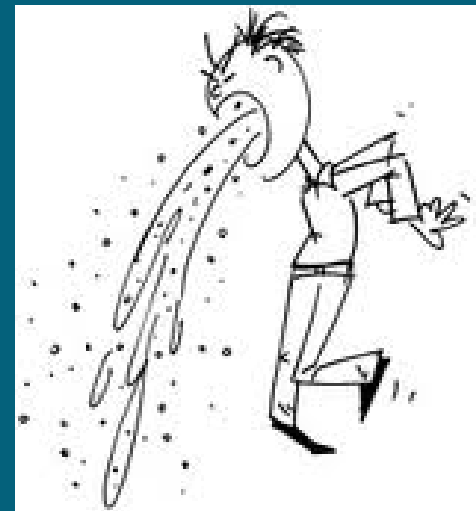
-zvracení- z dráždění v samotném zažívacím ústrojí-
dehydratace

-průjem-zvýšený obsah vody ve stolici a více defekací
- typy/sekreční,osmotický,malabsorpční/

-nadýmání

-ostatní :

teplota, peritoneální dráždění, schvácenost, pruritus,
ascites,...



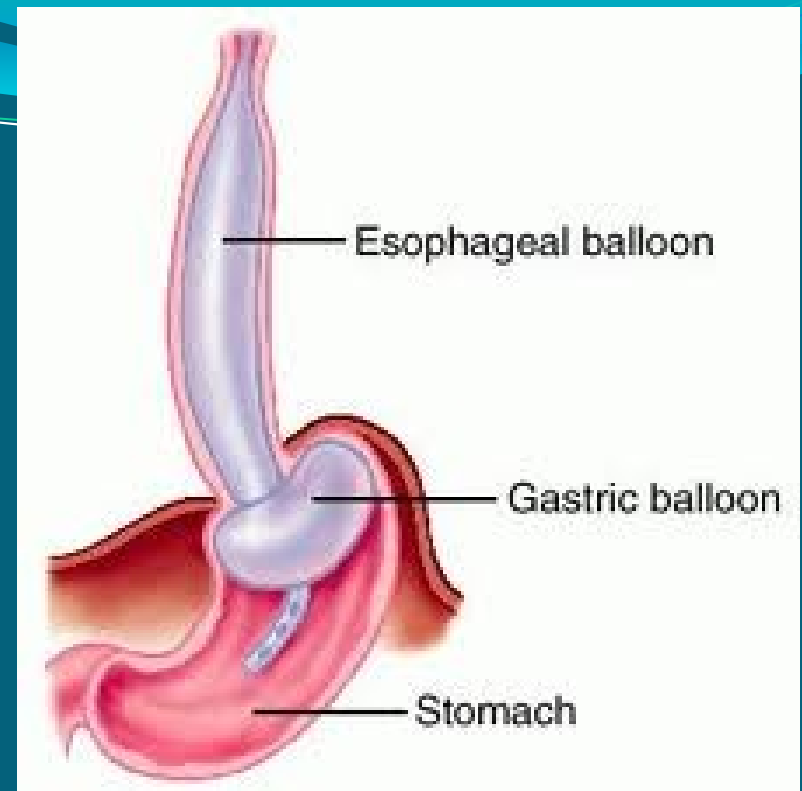
Nemoci jícnu

Příčiny :

- refluxní onemocnění jícnu
- brániční hernie
- atrofické změny jícnu (úraz, popálení, poleptání)
- jícnové varixy (portální hypertenze)
- nádory jícnu

Příznaky : nausea, zvracení, pálení za sternem, masivní krvácení, reflux

Důsledky : zánět mediastina, zúžení jícnu

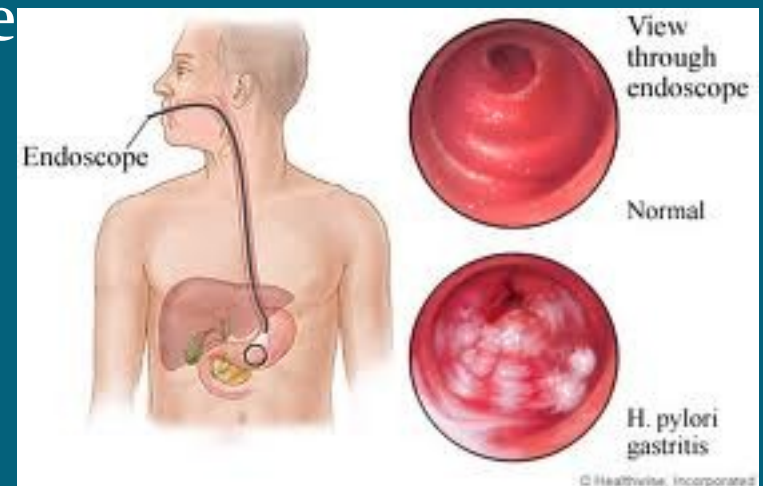


Nemoci žaludku a duodena

- Vznik po překonání **ochranné bariery** / rychlá náhrada buněk sliznice, hlen, hydrogenuhličitán v okolí buněk/
- Vznik **erosí a defektů** / snížená ochranná bariera, agrese stravy a chem.látek, hypersekrece žaludečních žlázek, vliv alkoholu, kouření, stresorů a infekce Helicobacter/



Vředová choroba



Komplikace: penetrace, perforace, krvácení
zvláštní skupina stresových
vředů/popálení, traumata, těžké stavy
celkových infekcí/

Nemoci střev

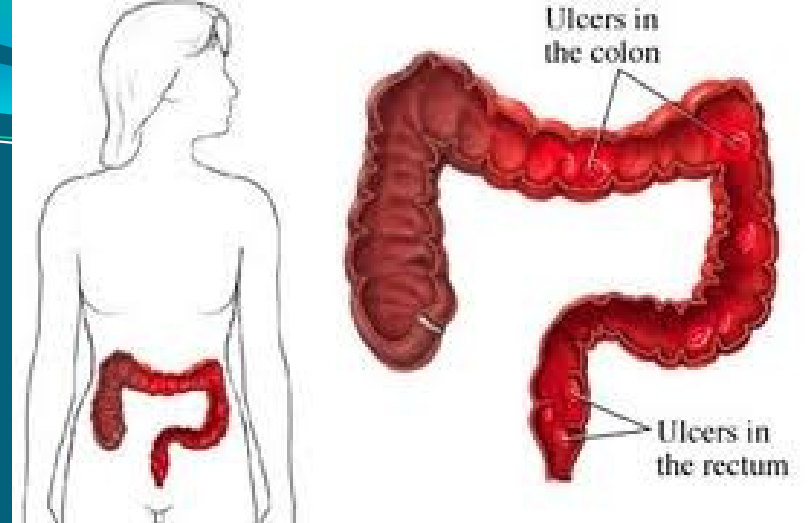
- Nedostatečná absorpce živin

Příčiny

- infekce (ileitida, colitida - apendicitida)
- nedostatek některých složek trávení (coeliakie)
- zkrácení trávicí trubice
- nemoci sliznice (vředy - Crohnova choroba, změny plochy - divertikuloza, blokáda vstřebání do lymfat. cest - Hodgkin)
- nádory

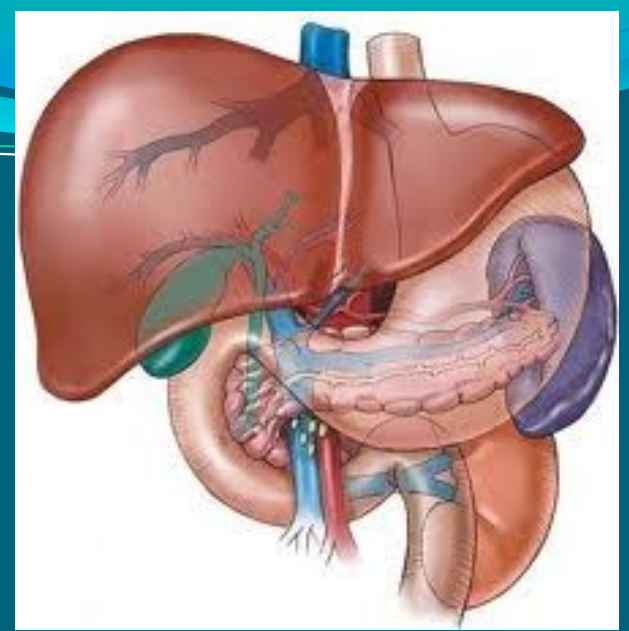
Příznaky a důsledky

nausea, zvracení, nadýmání, průjem, zácpa, hubnutí, kachexie



Patofyziologie jater

- největší orgán (1,5kg)
lalůčkovitá struktura, hepatocyty,
krevní zásobení cestou
hepat.arterie a v.portae
- jaterní sinusoida, žlučové kanálky, průtok krve 1,5l/min
produkce žluči 1l/den.
- opožděné projevy, dobrá regenerace buněk, 10% tkáně
zajišťuje funkčnost
- Funkce :
 - **metabolická** - transformace cukrů, tuků, bílkovin
jejich uložení do rezerv ve formě glykogenu
 - **detoxikační** - úprava cizorodých látek, vyloučení
 - **skladová** - látky, které tělo neumí vyrobit - vitaminy A, B2, B6, B12, D, K, železo, měď



Nemoci jater

Poruchy jaterní buňky : steatoza, fibroza, cirhoza

Příčiny :

-alkohol

- **portální hypertenze**-zvýšení odporu při průtoku játry
tvorba jícnových varixů, ascitu, zvýšení N látek v krvi
zvětšení sleziny, poruchy koagulace a detoxikace látek.

-**nádory jater, metastázy**

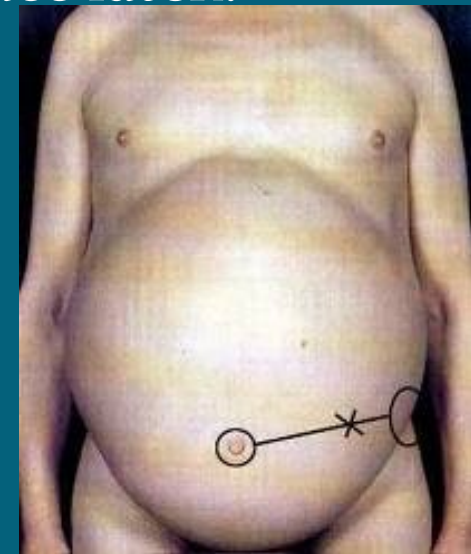
-**infekční zánět jater**-hepatitida A, B, C, D, E

- **toxiny, houby, glykosol, léky, rozpouštědla**

Projevy:

-klinické-zvětšení jater, žloutenka, ascites, kožní léze, krvácivost.

-biochemické : JT, bilirubin



.....**jaterní selhání**

Poruchy odtoku a produkce žluči

Nejčastější příčina : žlučové kameny-omezení odtoku žluči do střeva

Projevy : žloutenka, bolest, zvětšení jater

Typy žloutenek-dle příčiny

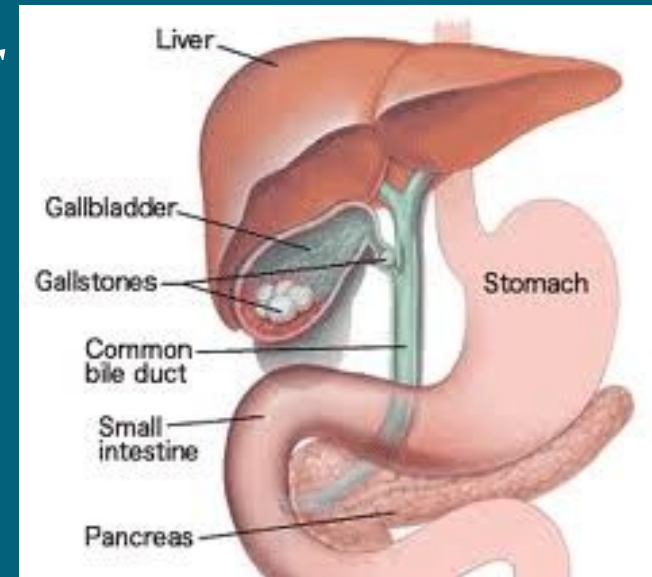
-obstrukční

-hepatocelulární :

- infekční příčina (A,B,C,D)

- toxická

-hemolytická



Slinivka/pankreas/

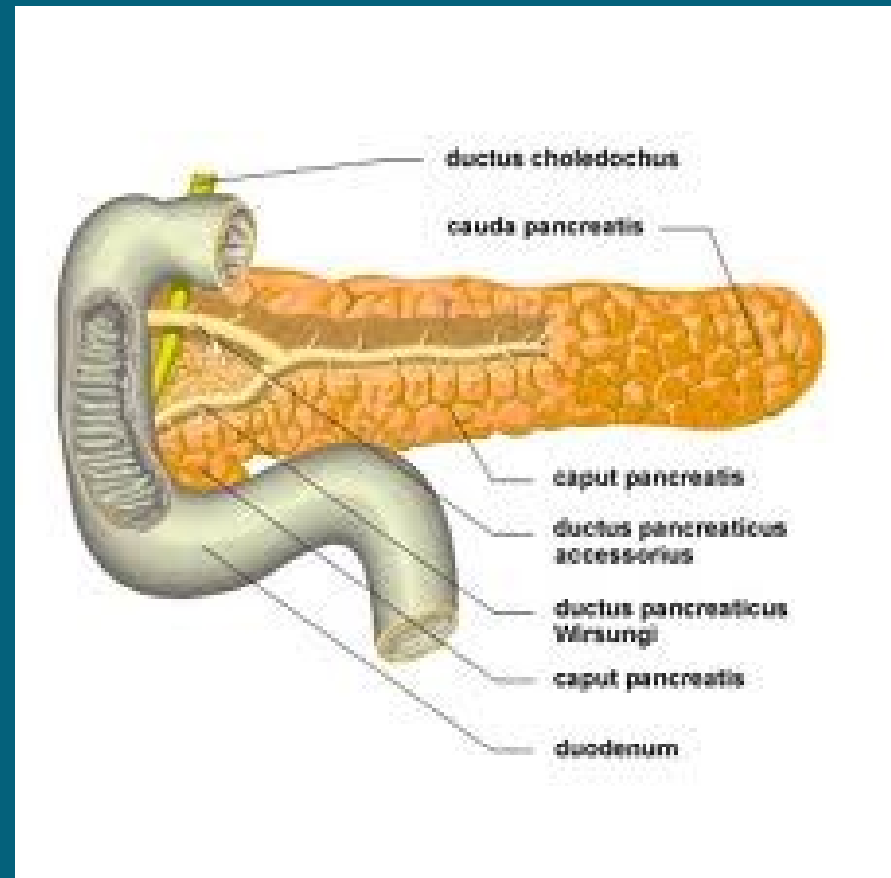
- Uložení v oblasti duodena
- dvojí funkce:

-**zevně sekretorická**

produkce trypsinu – při
obstrukci samonatrávení
s projevy nekrosy acinů

-**vnitřně sekretorická**

porucha tvorby insulinu
DM



Nemoci slinivky

Akutní pankreatitida

- aktivace enzymu ve vývodech život ohrožující
NPB/šok,edém plic,selhání ledvin/

Chronická pankreatitida

- opakované drobnější ataky
- alkohol,infekce./malabsorpce,diabetes,tvorba vaziva/

Nádory slinivky

Porucha vnitřní sekrece

- Diabetes mellitus

