

# Specializace – Volejbal

MUNI  
SPORT

8.10.2020

PaedDr. Zdeněk Haník PhD., Mgr. Jiří Petruš



# Osnova prezentace:

- Představení vyučujících
- Představení projektu vysoká škola volejbalu
- Seznámení s osnovou a plánem studia
- Seznámení s osnovou a plánem aktuálního semestru - podzim 2020
- Požadavky na splnění jednotlivých semestrů v rámci celého studia
- Formy distanční výuky (bude-li třeba ji v rámci semestru využít)
- Vaše dotazy



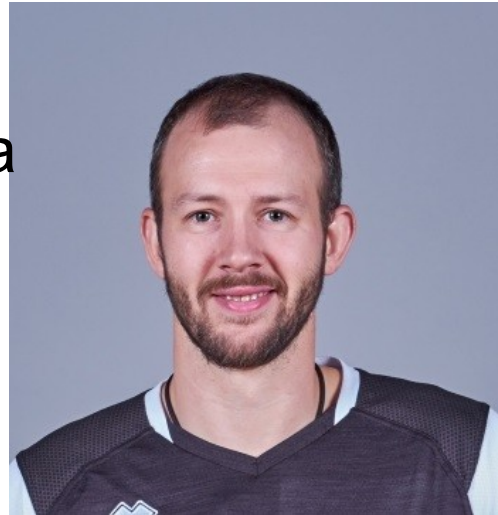
# Představení vyučujících



Mgr. Marek Pakosta



Ing. Milan Labašta



Ing. Zdeněk Sklenář



Mgr. Petr Kubásek



# Vysoká škola volejbalu

- Představení, důvody, filozofie,..



# Osnova a plán studia

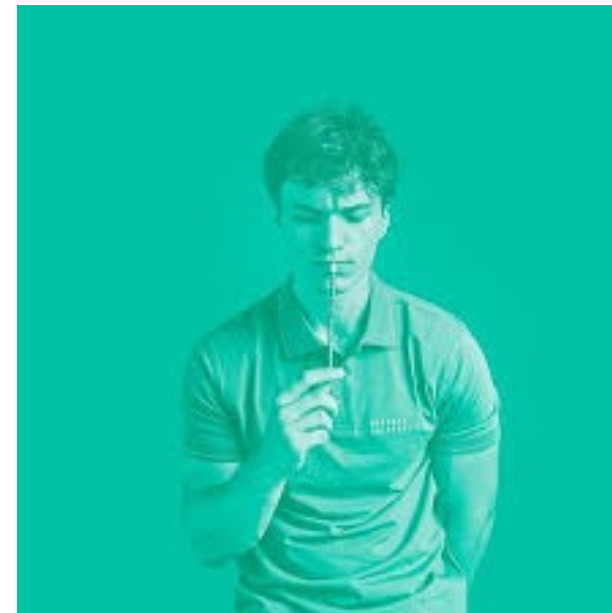
- 1. Ročník

- 1. semestr

- Historie volejbalu 3 hodiny
    - Systematika volejbalu 8 hodin
    - Pravidla volejbalu 7 hodin
    - Principy učení 10 hodin
    - Praxe

- 2. semestr

- Ontogeneze 10 hodin
    - Volejbal (6-13) 16 hodin
    - Praxe



# Osnova a plán studia

- 2. Ročník

- 3. semestr

- Psychologie výkonu 6 hodin
    - Rétorika, komunikace 4 hodiny
    - IT technologie, prezentace 4 hodiny
    - Volejbal (14-15) 10 hodin
    - Praxe

- 4. semestr

- Biomedicínské aspekty 10 hodin
    - Vrcholový volejbal 8 hodin
    - Volejbal (16-18) 10 hodin
    - Praxe



# Osnova a plán studia

- 3. Ročník

- 5. semestr

- Diagnostika a vedení 12 hodin
    - Manažerské souvislosti 4 hodiny
    - Moderní trendy 4 hodiny
    - Struktura FIVB 1 hodina
    - Struktura ČVS 2 hodiny
    - Praxe



# Požadavky na splnění jednotlivých semestrů

- 1. Semestr
  - Zápočet – test z pravidel a historie volejbalu
- 2. Semestr
  - Zkouška – Systematika a učení, Metodický výstup
- 3. Semestr
  - Seminární práce, pořádání virtuálního turnaje, prezentace na sociálních sítích
- 4. Semestr
  - Zkouška vrcholový volejbal, Metodický výstup
- 5. Semestr
  - Zkouška a oponentura – diagnostika a vedení družstva, kvantitativní a kvalitativní analýza





# Formy distanční výuky

- Primární použití MS Teams



- Snaha o maximální zachování klasické výuky

