

MUSCULI ABDOMINIS

I. Ventrální svaly:

- 1) musculus rectus abdominis
- 2) musculus pyramidalis

II. Laterální svaly:

- 1) musculus obliquus externus abdominis = vnější šikmý
- 2) m. o. internus abdominis = vnitřní šikmý
- 3) m. transversus abdominis = příčný břišní sval

III. Dorzální svaly:

- 1) musculus quadratus lumborum = čtyřhranný sval

MUSCULI DIAPHRAGMAE PELVIS

- musculus levator ani
- m. coccygeus
- m. sphincter ani externus

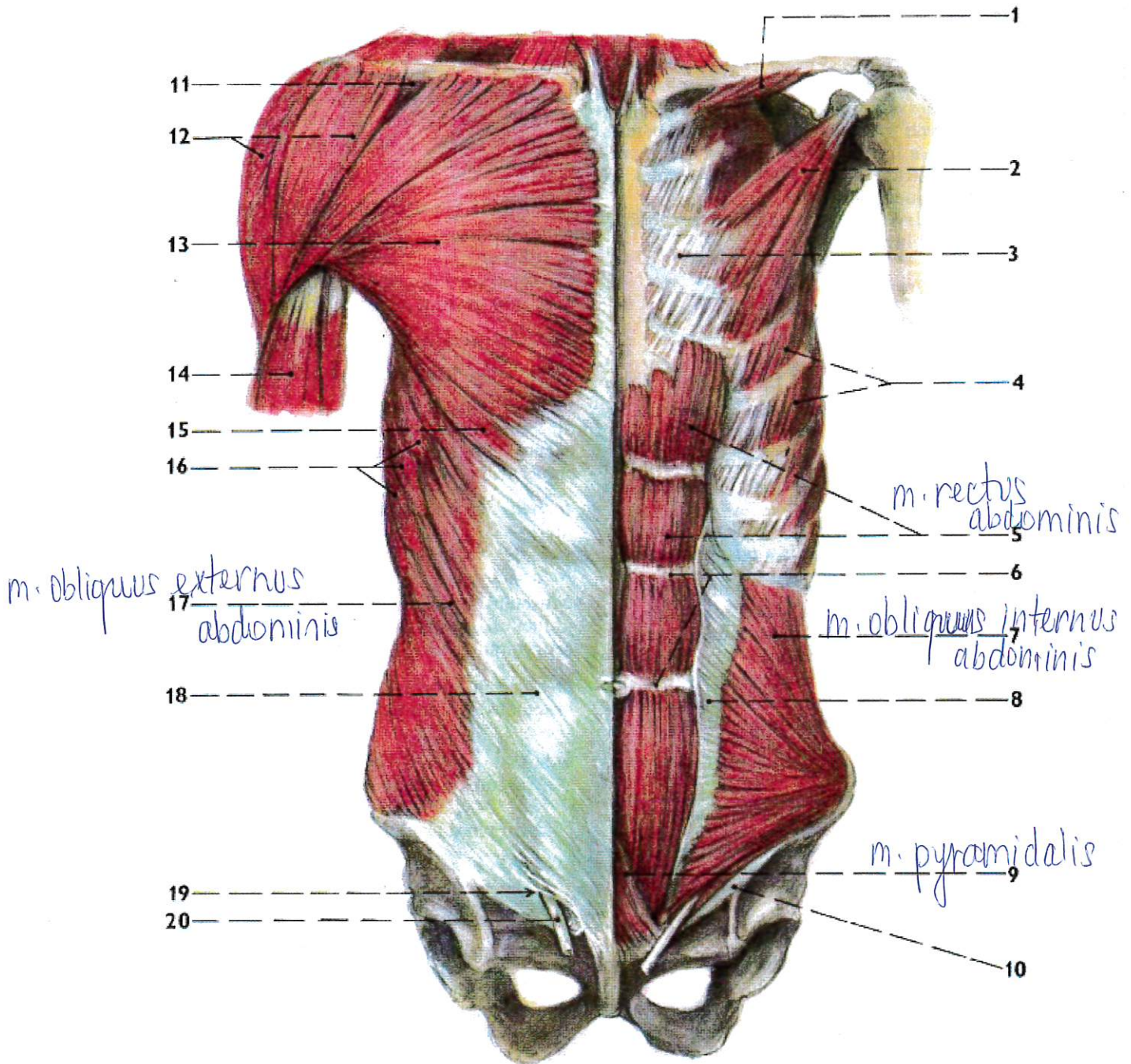
MUSCULI ABDOMINIS

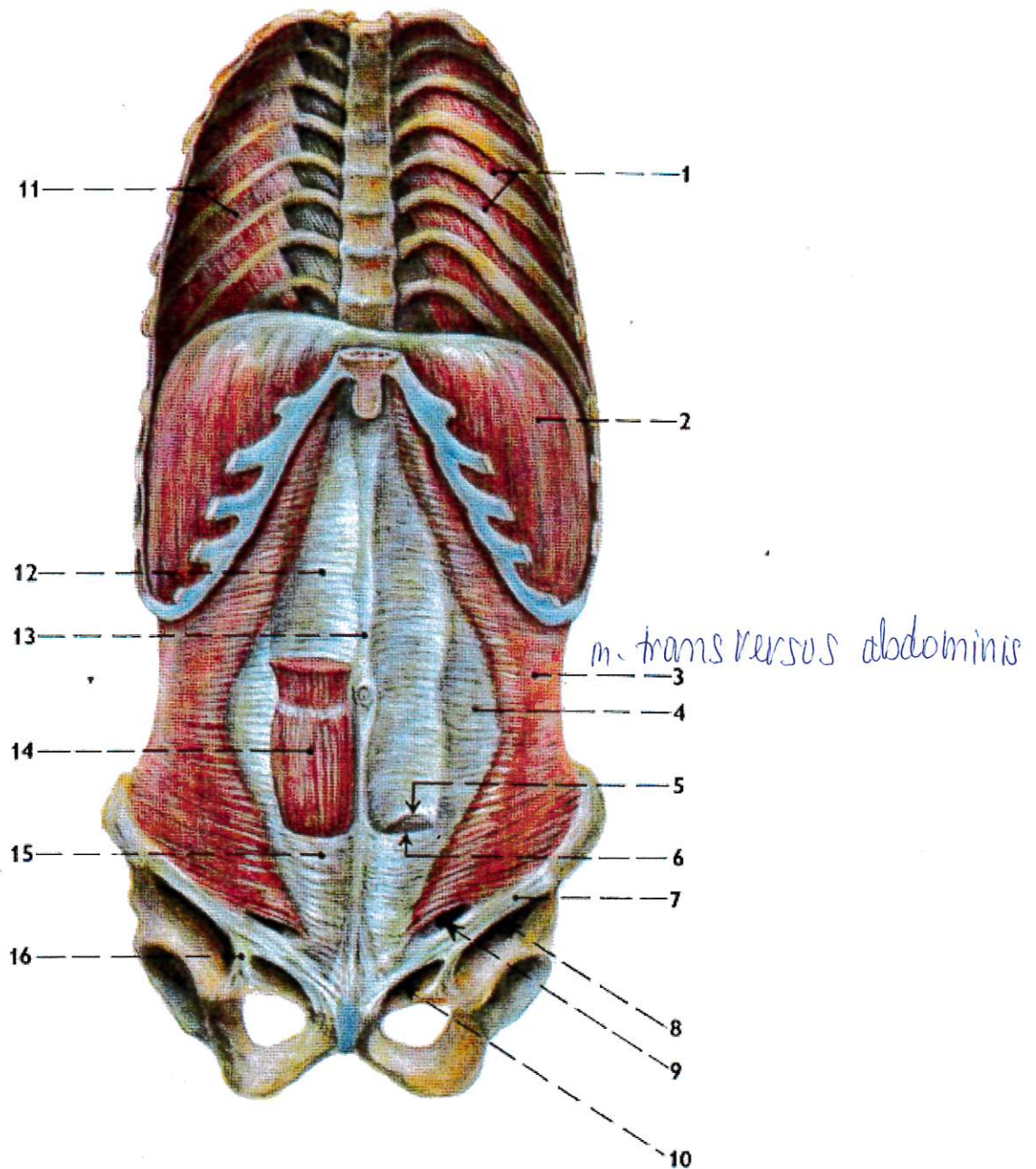
dolní úhel lopatky zevně. Lopatka tak svými pohyby doplňuje pohyby ramenního kloubu (srov. strana 239). Vytočení dolního úhlu lopatky zevně je podmínkou pro abdukci paže nad horizontálu (srov. str. 238).

Při fixované lopatce sval pomáhá zdvihat žebra (pomocný vdechový sval).

Inervace: n. thoracicus longus (z pars supraclavicularis plexus brachialis), kořenová inervace z C₅ až C₇.

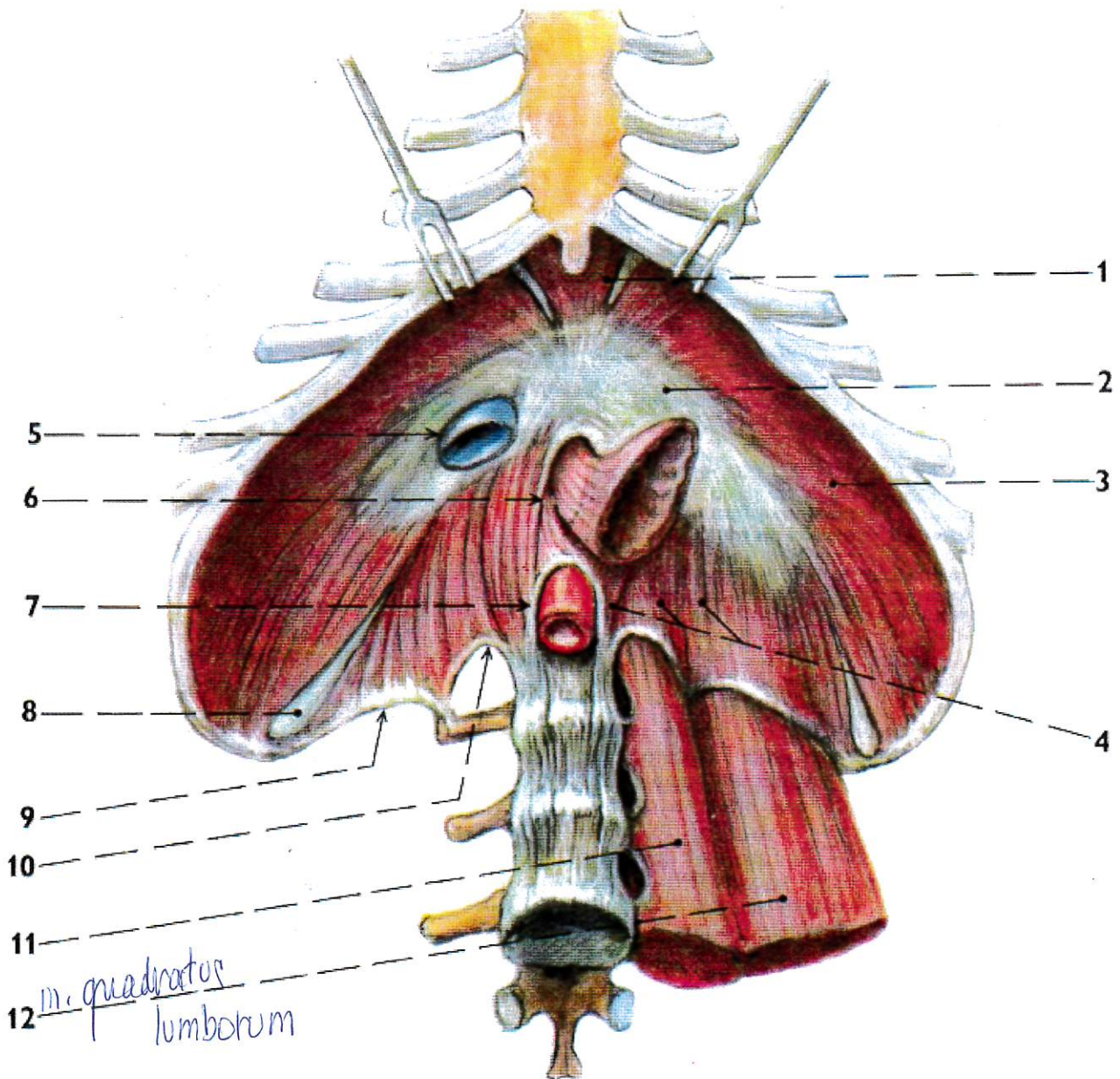
MUSCULI ABDOMINIS





356. SVALY HRUDNÍKU A BŘICHA, bránice a hluboké vrstvy svalů; na pravé straně ponechány jen musculi intercostales interni, na levé straně jen musculi intercostales externi

- | | |
|---|---|
| 1/ musculi intercostales externi | 8/ lacuna musculorum |
| 2/ bránice (levá klenba) | 9/ anulus inguinalis profundus |
| 3/ m. transversus abdominis | 10/ lacuna vasorum |
| 4/ aponeurosis musculi transversi (linea semilunaris) | 11/ musculi intercostales interni |
| 5/ linea arcuata (konec aponeurosy vytvářejících zadní list pochvy přímého svalu břišního, odtud kaudálně jdou aponeurosy všech tří postranních svalů do předního listu pochvy) | 12/ zadní list pochvy přímého svalu břišního |
| 6/ fez předním listem pochvy přímého svalu břišního, odstraněna kranální část předního listu, takže je vidět na linea arcuata | 13/ linea alba |
| 7/ ligamentum inguinale | 14/ m. rectus abdominis |
| | 15/ přední list pochvy přímého svalu břišního |
| | 16/ arcus iliopectineus |



358. BRÁNICE — centrum tendineum a otvory v bránici — pohled zředu zdola

- | | |
|------------------------|---------------------------------|
| 1/ pars sternalis | 7/ hiatus aorticus |
| 2/ centrum tendineum | 8/ trigonum lombocostale |
| 3/ pars costalis | 9/ ligamentum arcuatum laterale |
| 4/ pars lumbalis | 10/ ligamentum arcuatum mediale |
| 5/ foramen venae cavae | 11/ m. psoas major |
| 6/ hiatus oesophageus | 12/ m. quadratus lumborum |