



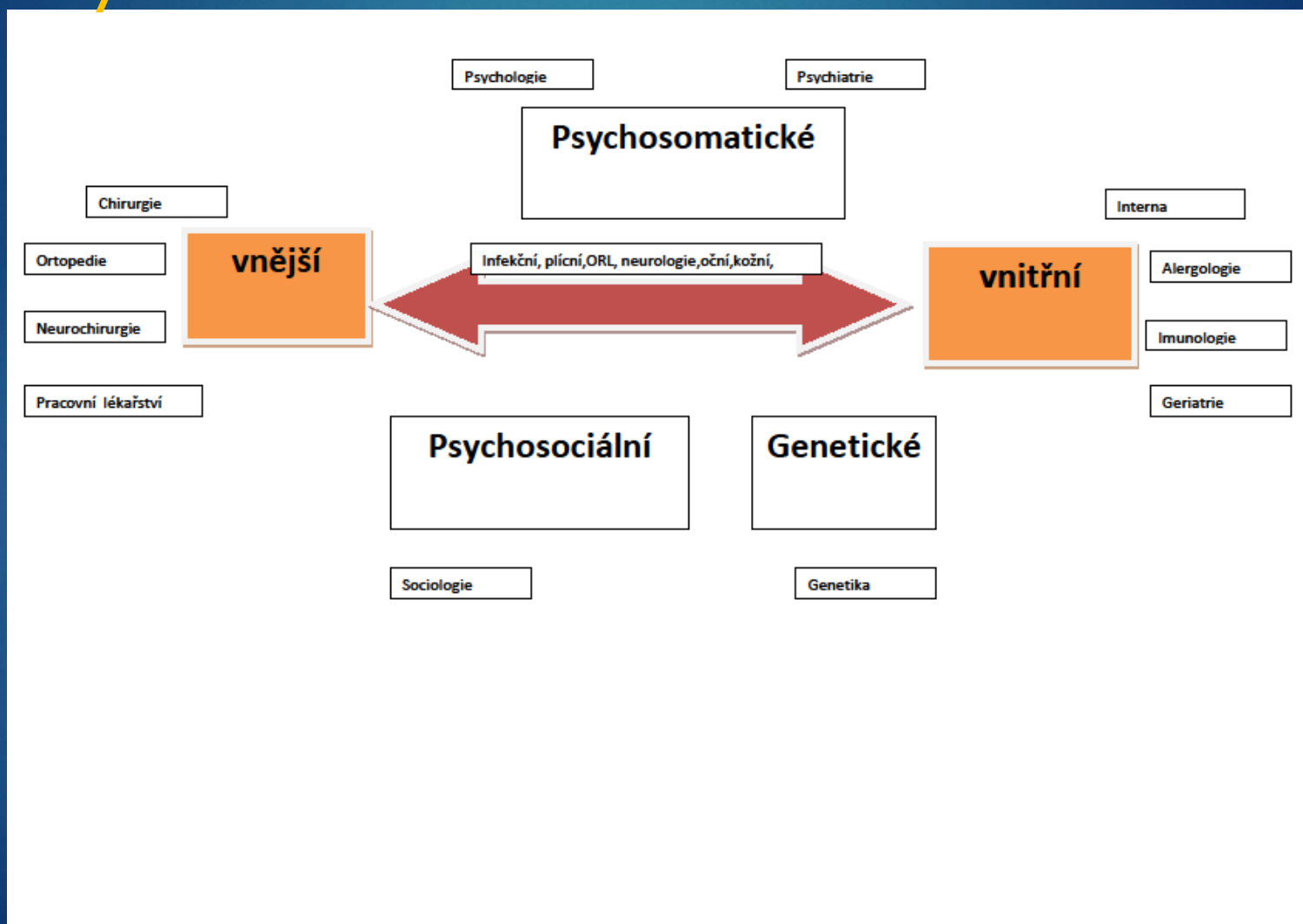
Obecné projevy nemoci

MUDR KATEŘINA KAPOUNKOVÁ, PH.D.

Parametry patologických stavů

- 1.Časový průběh nemoci (akutní,chronické),závislost na biorytmech
- 2.Současný funkční stav organismu
- 3.Biologický věk (dětské, dospělí, stáří)
- 4.Genetické a imunitní parametry
5. Pohlaví
6. Vnější prostředí
7. Psychika

Příčiny nemoci- lékařské obory



Příčiny nemoci - rozdělení

- **jeden faktor**/IM,úrazy,CMP,otravy,infekce/
- **multifaktorální** /ostatní/

Faktory:

1. Endogenní : genetické

ostatní (alergie, změny imunity,..)

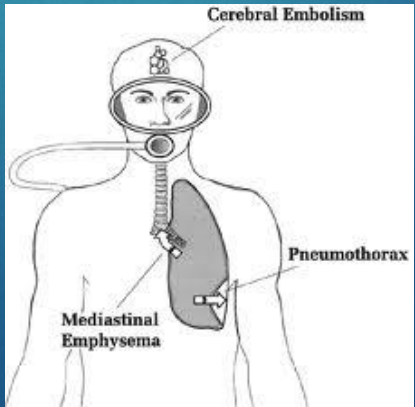
2. Exogenní:

- fyzikální
- chemické
- biologické
- psychosociální a psychosomatické
- poruchy výživy



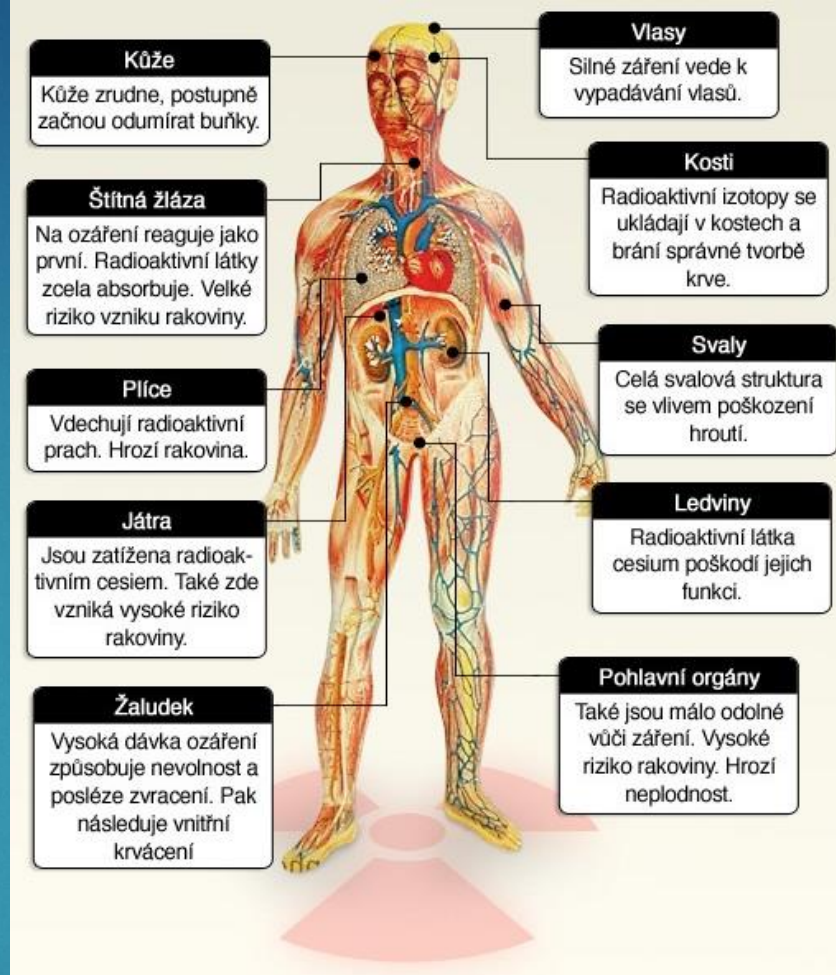
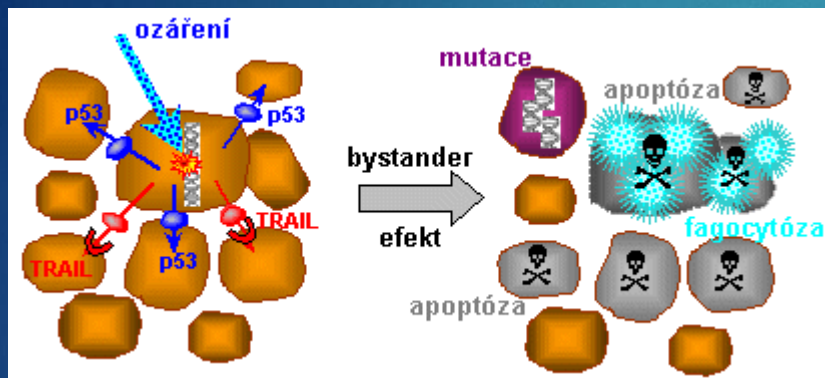
► Fyzikální faktory

- 1. stlačení, roztržení, zhmoždění, zlomení, vykloubení :
- 2. barotrauma
- 3. pohyb a nedostatek pohybu
- 4. přetížení a beztlákový stav
- 5. tlak vzduchu
- 6. hluk a vibrace
- 7. elektrický proud
- 8. teplo a chlad
- 9. elektromagnetické vlnění



elektromagnetické vlnění

- UV
- infračervené
- Viditelné světlo
- RTG
- Ionizující záření
- Mikrovlnné záření



• Chemické faktory

-celý obor **toxikologie**

- **xenobiotika** -látky působící na organismus i v malých dávkách
toxicky

Vstupní brána:

vdechování
alimentární
kůží

Dělí se na :

- chemické látky
(vedlejší účinky)



- léky a farmaka
(vedlejší účinky)



Drogová závislost

Cirhóza jater (alkohol)

Kancerogeny (kouření, olovo, rtuť, kadmium)

Porucha ledvin

Plícní edém

Nádory jater, hromadění v tukové tkáni (vinylchlorid)

Poleptání (kyseliny, louhy)

Oxid uhelnatý

Protinádorová léčba (porucha krve tvorby)

Antibiotika (alergie)

Sulfonamidy, aspirin (poškození ledvin)

Paralen (poškození jater)

Antikoncepce (poruchy koagulace – trombózy, vysoký TK)

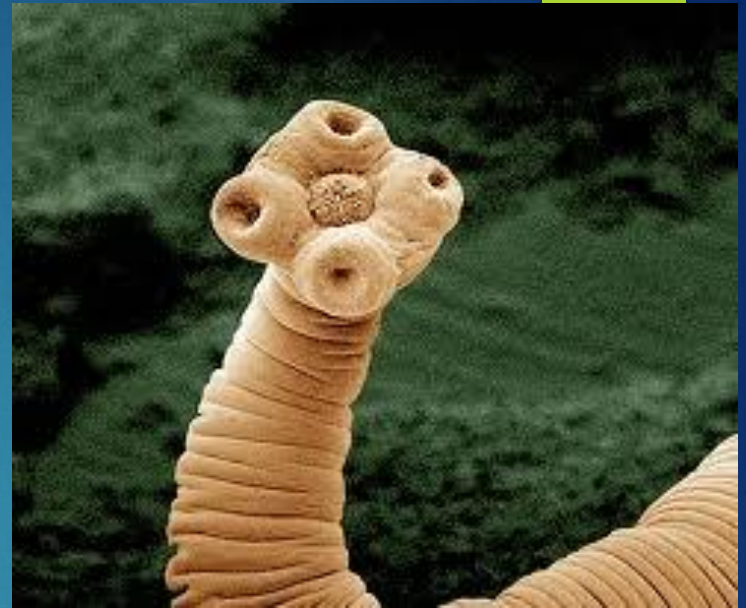
➤ **Biologické**

- priony, viry, bakterie, plísňe, paraziti

Vstupní brána:

- vdechování
- alimentární
- kůží
- ostatní (krevní, lymfatická, pohlavní)

Infekční lékařství, mikrobiologie

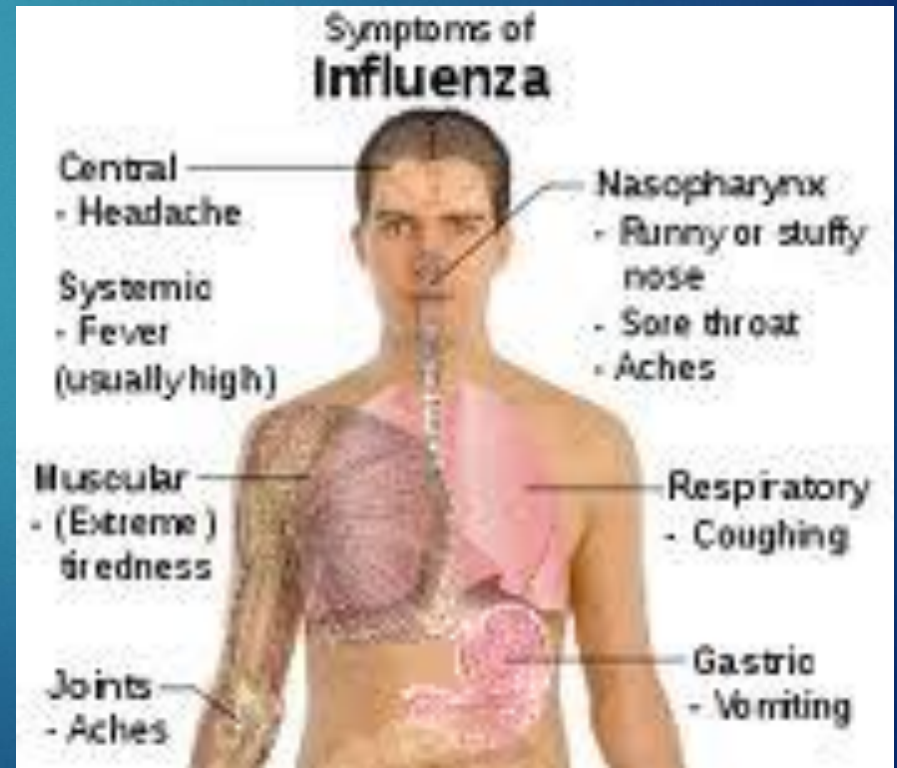


Virové nákazy

- ▶ Infekční hepatitida: napadá přímo jaterní buňku



- ▶ Chřipka:
- ▶ Covid -19

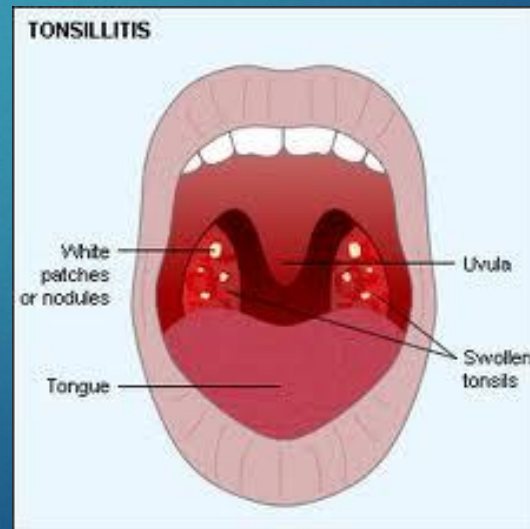


Bakteriální nákazy.

- ▶ Erysipel/růže/: vstup mikrotrauma kůže



- ▶ Tonzilitida/angina/



Mykotické /plísňové/nákazy.

▶ Mykóza : trichofycie



epidermofycie



▶ Kandidóza :





► psychosociální a psychosomatické

- vztahy , emoce

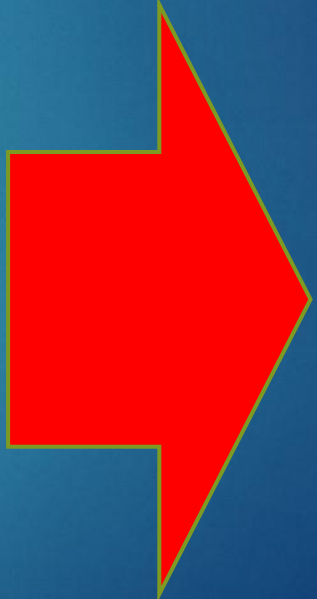


- bydlení

-práce (syndrom vyhoření)



-fin.zabezpečení



stres

Poruchy výživy

▶ nedostatek potravy :

- malnutrice
- hladovění



kachexie,
marasmus

▶ nadbytek potravy



obezita

▶ nedostatek vitamínů a stopových prvků




Obecné projevy nemoci

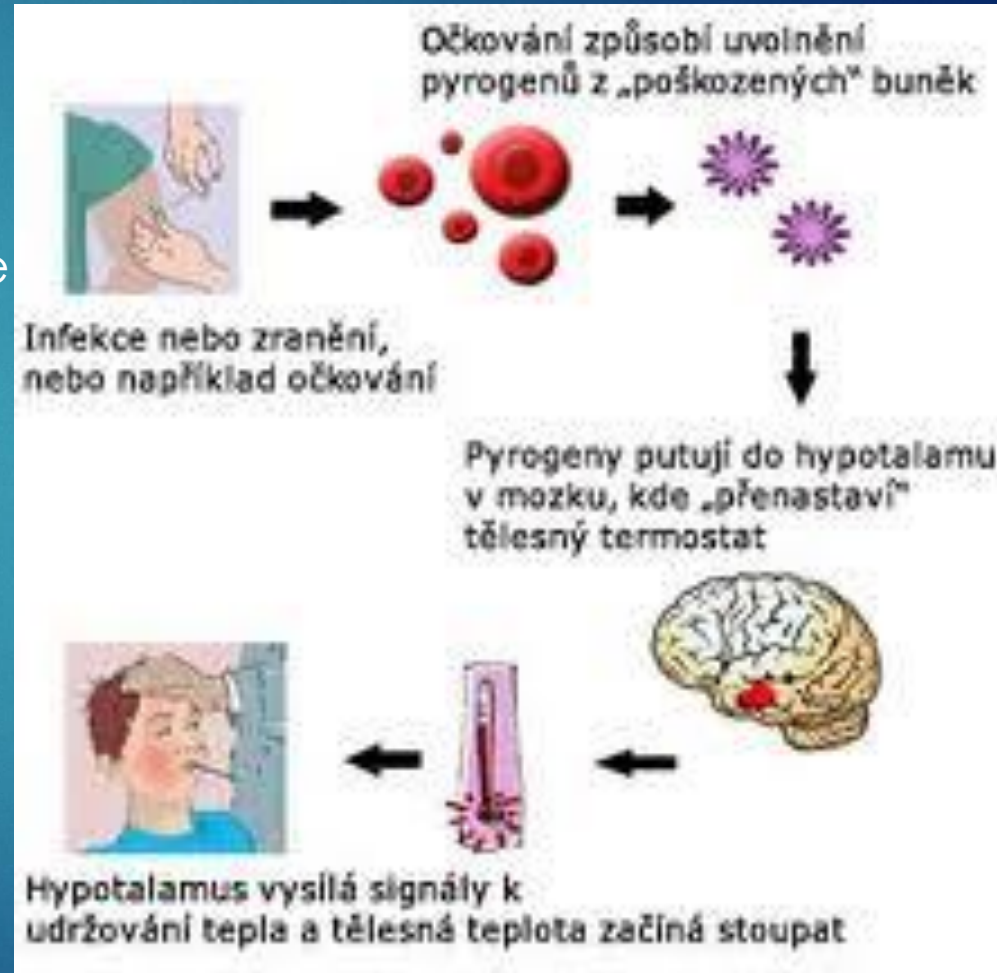
- ▶ Horečka
- ▶ Bolest
- ▶ Záněť
- ▶ Omezení funkce
- ▶ Psychická alterace

Horečka

- ▶ Hypotalamické centrum
(37 °C - norm.teplota jádra)
- ▶ nad 38 st – horečka

Výška nastavení na 37°C ovlivňuje periferní vazodilataci (výdej tepla), při vyšší teplotě - porucha termoregulace – vazokonstrikcí a termogenezí - třes

- ▶ Příčiny  pyrogeny
 - endogenní
(rozpad mikrobů, tkání)
 - exogenní
(petrolej, trauma CNS)



Bolest

- ▶ definice a měření není
- ▶ subjektivní povaha
- ▶ akutní a chronická
- ▶ charakter bolesti :
 - palčivá
 - píchavá
 - tepavá
 - tlaková
 - křečovitá



Bolest = ochranný mechanismus
organismu

Somatická povrchová bolest

- ▶ Z kůže a sliznic
- ▶ **I svědění** (zejména působením histaminu v kůži – alergie)

Somatická hluboká bolest

- ▶ Svaly, klouby, pojivo

Útrobní bolest

- ▶ **pravá** : nadměrné protažení hladké svaloviny

- **při spazmech**

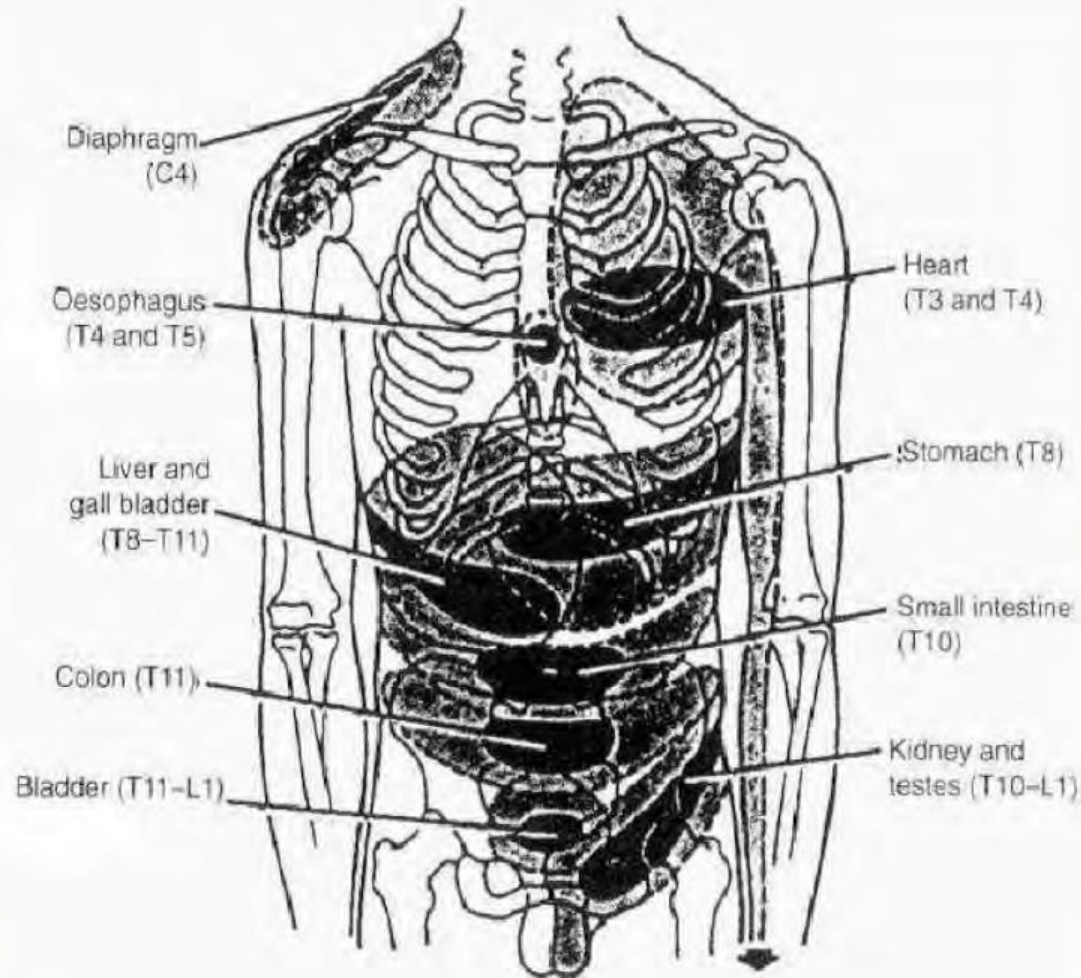
(stahy svaloviny orgánů)

- **kolikách**

(břišní bolest vysoké intenzity bez přesné lokalizace)

- ▶ **nepravá** : dráždění povrchových blan (pobřišnice, pohrudnice)

Přenesená bolest – projekce do oblastí

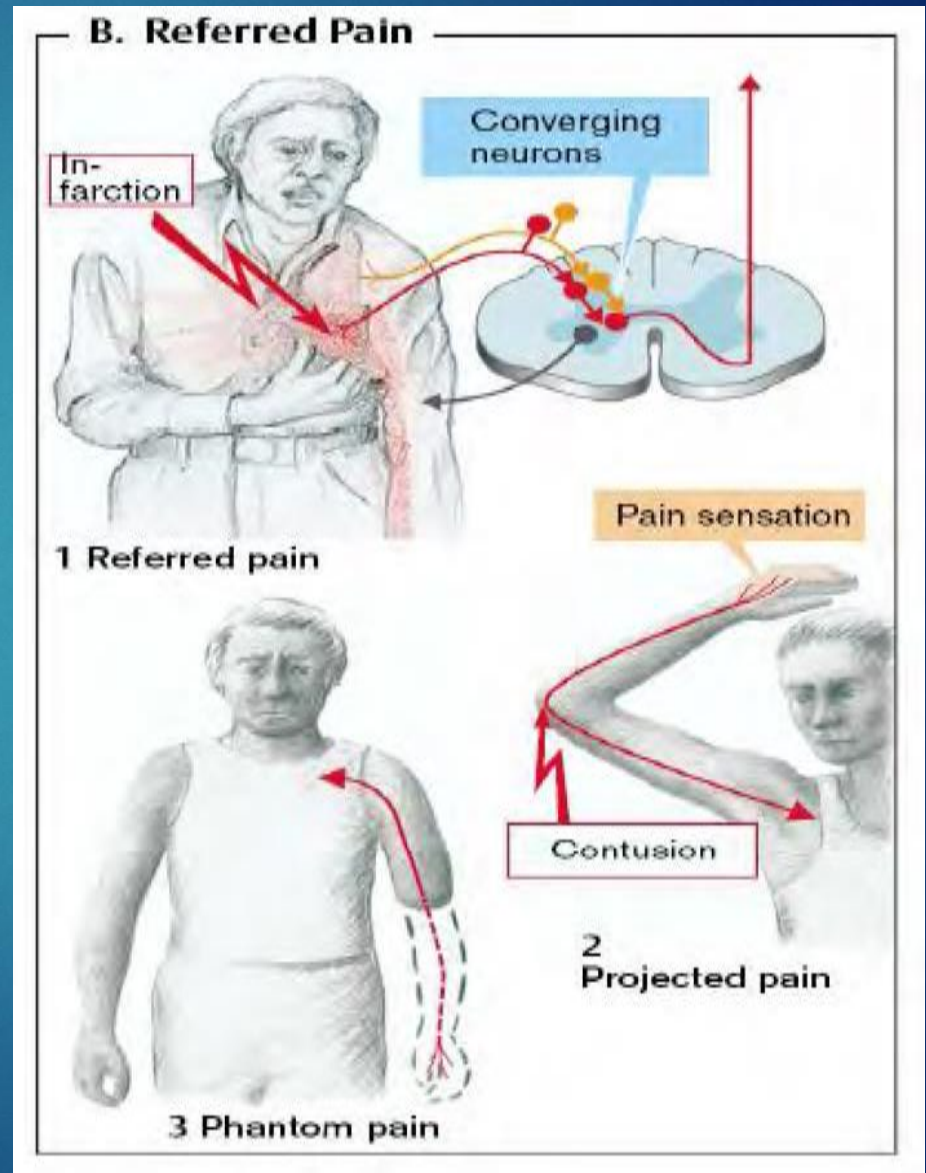


Centrální bolest

- ▶ Dráždění bolestivých drah, bez účasti receptorů
- ▶ Může být :
 - a, **projikovaná** (promítnutá)
 - v inervační oblasti nervu (brňavka)
 - b, **kořenová** (zadní míšní kořeny)
 - LIS, CC, CB
 - c, **talamická**

Fantomova bolest

Psychalgie

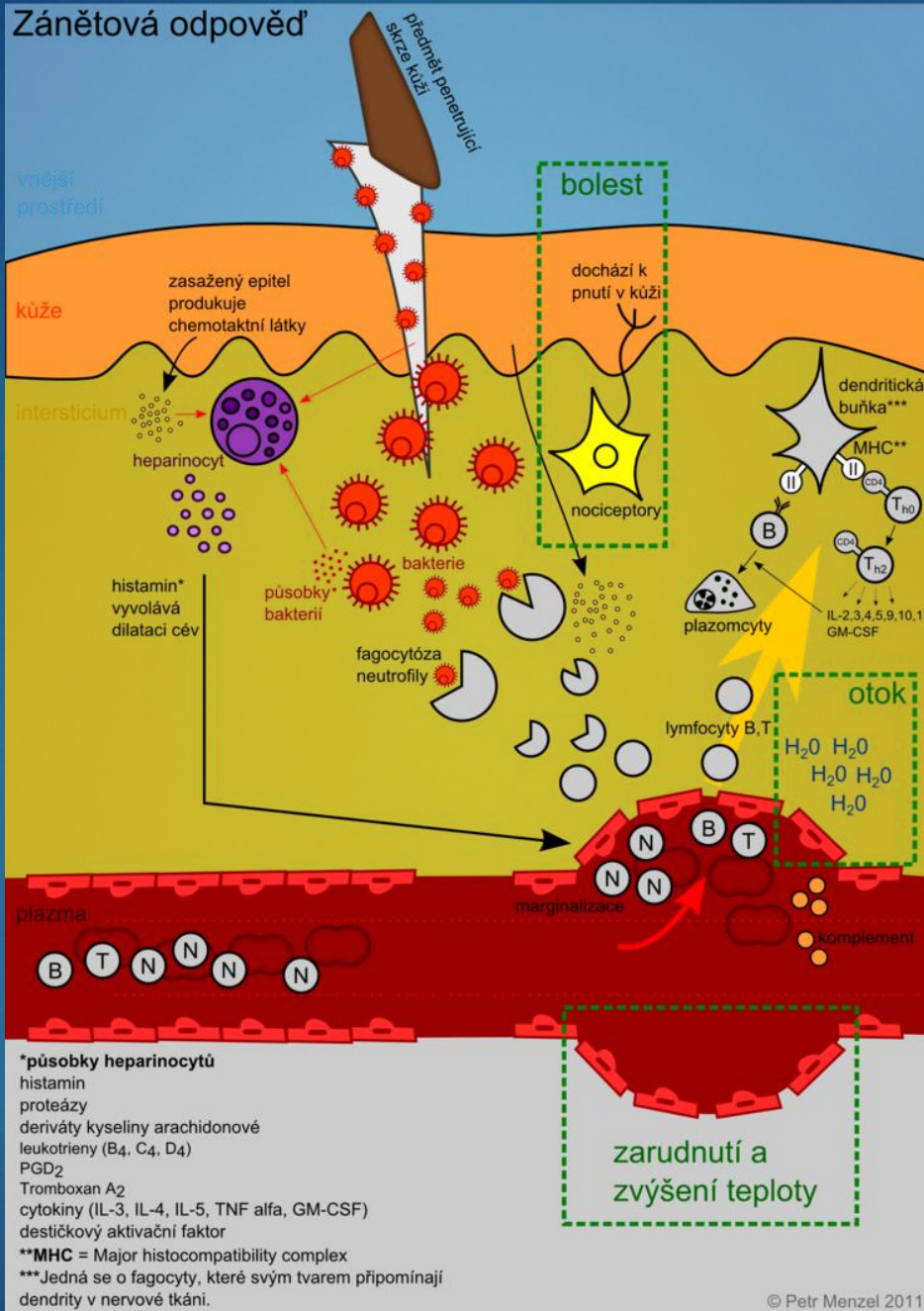


Zánět-projevy,hojení ran

Celsovy znaky

- rubor (zčervenání) aktivní hyperémie, uvolnění prekapilárních svěračů
- calor (zvýšení teploty) idem rubor
- dolor (bolest) dráždění volných nerv. zakončení metabolity zánětu, změna pH
- tumor (otok) exsudace, infiltrace
- functio laesa (změna funkce – Virchow)

Zánětová odpověď



Klasifikace zánětu

Dle histologie:

- ▶ Specifický zánět (histologický průkaz- etiologie)
- ▶ Nespecifický zánět (necharakteristický histologický obraz)

Dle příčiny:

- ▶ **Aseptický** zánět(reakce na fyzikální, chem. agens)
- ▶ **Septický** zánět (infekční agens)-obranný charakter

Omezení, ztráta funkce

- ▶ úroveň místní, tkáňová a orgánová (i smysly)
- ▶ příčiny:
 - bolest
 - otok
 - ztráta celistvosti tkání
 - výpadek funkcí z poškozeného CNS
- ▶ didaktické rozdělení je však po orgánech bez ohledu na příčinu
- ▶ častá kumulace výpadku několika funkcí (viz mozkové krvácení, zlomenina bérce)

Ochranný charakter pro organismus (nastartování regeneračních a reparačních mechanismů , obrana před dalším poškozením)

Psychická alterace

- ▶ prvotní onemocnění  ovlivnění psychiky člověka
- ▶ u kumulace několika chorob – výrazné ovlivnění psychiky - **organický psychosyndrom**

projevy psychosyndromu:

- úzkost
- poruchy spánku
- neadekvátní myšlení a jednání



depresivní syndrom

Několik fází :

1. fáze popření nemoci
2. osočování
3. stádium vyrovnání (hlavně onkologické nemoci)

Vedlejší projevy nemoci

- ▶ Únava
- ▶ Pocení
- ▶ Narušení biorytmů (nespavost)
- ▶ Závrativost
- ▶ Zvracení
- ▶ Otoky
- ▶ Změny TK, SF
- ▶ Změny napětí a barvy kůže
- ▶ Změny tělesných pocitů
- ▶ Změny příjmu a výdeje tekutin a stravy (zácpa, průjem, nechutenství)