

MUSCULI MEMBRI INFERIORIS

I. MUSCULI COXAE

1. přední skupina:

- 494/7 • musculus iliopsoas:
 - 494/8 ○ musculus psoas major
 - 494/9 ○ musculus iliacus

2. zadní skupina:

- na povrchu:

- muscoli glutei:

- 490/3 ○ musculus gluteus maximus
- 490/2 ○ m. gluteus medius
- 490/1 ○ m. gluteus minimus
- 490/4 ○ m. tensor fasciae latae (= m. gluteus
v^hetralis)

- v hloubce:

- 490/5 • musculus piriformis
- muscoli gemelli:
 - 490/6 ○ m. gemellus superior
 - 490/7 ○ m. gemellus inferior
- 490/8 • m. obturatorius internus
- 490/9 • m. quadratus femoris

II. MUSCULI FEMORIS

1. ventrální skupina:

- 4/10/10 • musculus sartorius
- 4/10/10-11 • m. quadriceps femoris

2. mediální skupina:

- 4/11/11 • musculus pectineus
- 3/11/13 • m. adductor longus
- 4/11/14 • m. gracilis
- 3/11/12 • m. adductor brevis
- 4/11/13 • m. adductor magnus
- 4/11/12 • m. ^{obt}uratorius externus

3. dorsální skupina:

- 4/11/10-11 • musculus biceps femoris
- 3/11/12 • m. semitendinosus
- 4/11/11 • m. semimembranosus

III. MUSCULI CRURIS

1. přední skupina:

- 419/1 • musculus tibialis anterior
- 419/3 • m. extensor digitorum longus
- 419/2 • m. e. hallucis longus

2. laterální skupina:

- musculus fibularis longus
- m. f. brevis

3. zadní skupina:

- povrchová vrstva:

- musculus triceps surae
- 421/1 • m. plantaris
- 424/2 • m. gastrocnemius
- 421/3 • m. soleus

- hluboká vrstva:

- 423/1 • m. popliteus
- 423/2 • m. tibialis posterior
- 423/3 • m. flexor digitorum longus
- 423/4 • m. f. hallucis longus

IV. MUSCULI PEDIS

Svaly nohy jsou na hřbetu nohy i v plantě.

1. Svaly na hřbetu nohy:

- 425/5 • musculus extensor hallucis brevis
- 425/6 • m. e. digitorum brevis

2. Svaly v plantě:

- svaly palce:

- musculus abductor hallucis
- m. flexor hallucis brevis
- m. adductor hallucis

- svaly malíku:

- musculus abductor digiti minimi
- m. flexor digiti minimi brevis
- m. opponens digiti minimi

- svaly střední skupiny:

- musculus flexor digitorum brevis
- mm. lumbricales
- m. quadratus plantae

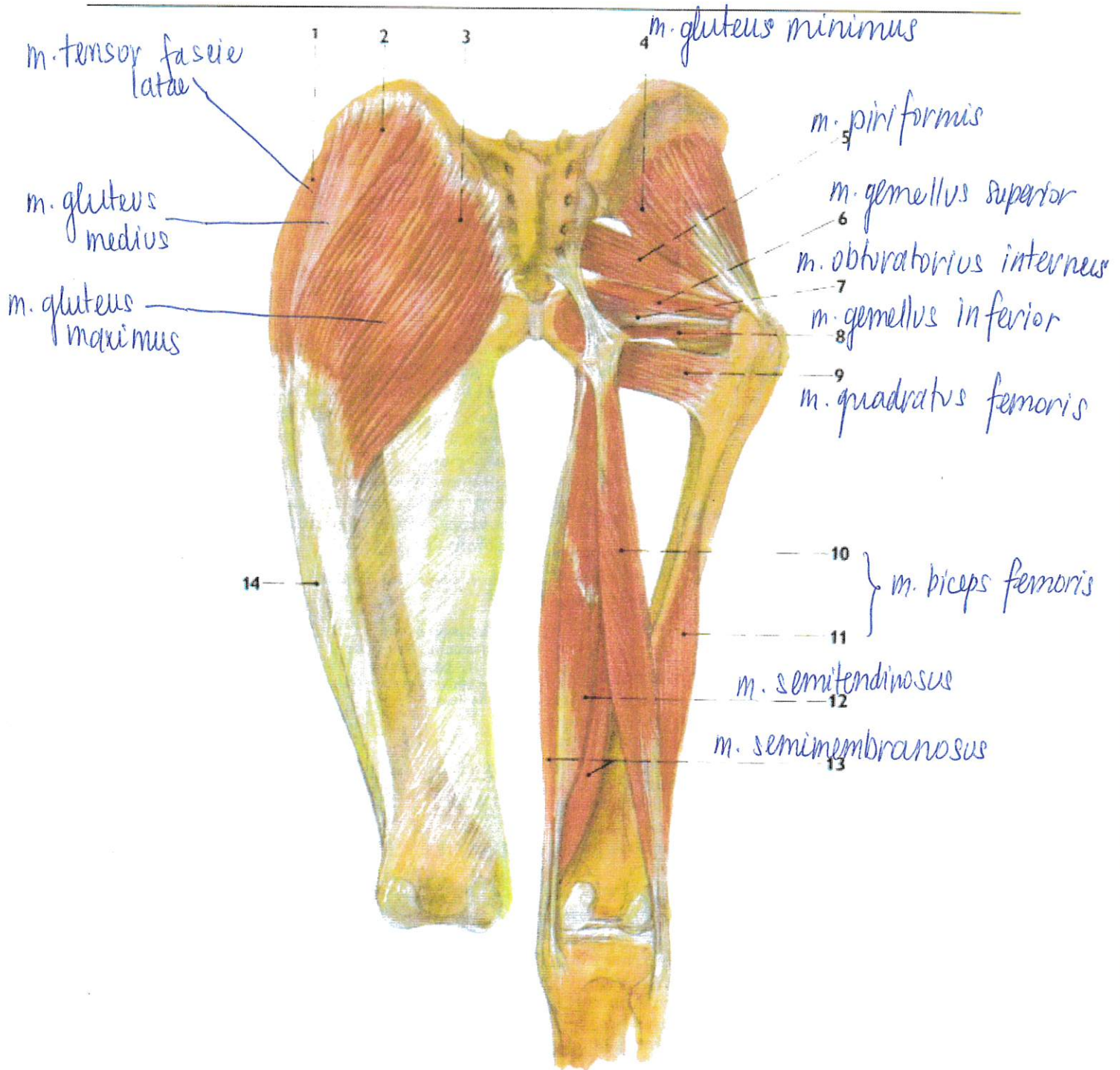
- muscoli interossei

• muscoli interossei plantares:

- m. interosseus plantaris I
- m. i. plantaris II
- m. i. plantaris III

• muscoli interossei dorsales:

- m. interosseus dorsalis I
- m. i. dorsalis II
- m. i. dorsalis III
- m. i. dorsalis IV



410. MUSCULI GLUTAEI, PELVITROCHANTERICKÉ SVALY A SVALY ZADNÍ STRANY STEHNA – pohled zezadu

- 1/ m. tensor fasciae latae
- 2/ m. gluteus medius
- 3/ m. gluteus maximus
- 4/ m. gluteus minimus
- 5/ m. piriformis
- 6/ m. gemellus superior
- 7/ m. obturatorius internus

- 8/ m. gemellus inferior
- 9/ m. quadratus femoris
- 10/ m. biceps femoris, caput longum
- 11/ m. biceps femoris, caput breve
- 12/ m. semitendinosus
- 13/ m. semimembranosus
- 14/ tractus iliotibialis

Jsou to:

1. nad kotníky od tibiae k fibule – **retinaculum musculorum extensorum superius** jako příčný pruh;
2. **retinaculum musculorum extensorum inferius** jdoucí dvěma pruhy – od vnitřního a zevního kotníku šikmo přes hřbet nohy k druhostrannému okraji skeletu nohy (tarsu). Oba pruhy se před talokrurálním kloubem kříží, proto dřívější název *lig. cruciforme pedis*.

Šlachy mají pod retinaculum mm. extensorum inferius svoje typické průchody; jsou tam opatřeny šlachovými pochvami.

Část retinakula od laterálního kotníku do zkržení může chybět, retinakulum má pak tvar napříč položeného Y. Stavba retinakula je ve skutečnosti složitější; směrem do hloubky se z něho oddělují pruhy vaziva, které jako smyčky obklápejí extensorové šlachy a v hloubce pod nimi vytvářejí tzv. *lig. fundiforme pedis*, které pak může zasahovat až do sinus tarsi.

MUSCULUS TIBIALIS ANTERIOR

přední sval holenní, sestupuje před vnitřním kotníkem pod retinaculum extensorum k vnitřnímu okraji nohy a kolem něho pod plantu.

Úpon svalu: plantární strana os cuneiforme mediale a baze 1. metatarsu.

Funkce: dorsální flexe (extense) nohy a vytáčení tibiálního okraje nohy vzhůru – supinace nohy.

Testovací pohyb: současná supinace a dorsální flexe nohy.

MUSCULUS EXTENSOR DIGITORUM LONGUS

dlouhý natahovač prstů, sestupuje po bérce a přechází ve šlachy, která se dělí na hřbetu nohy ke 2. – 5. prstu.

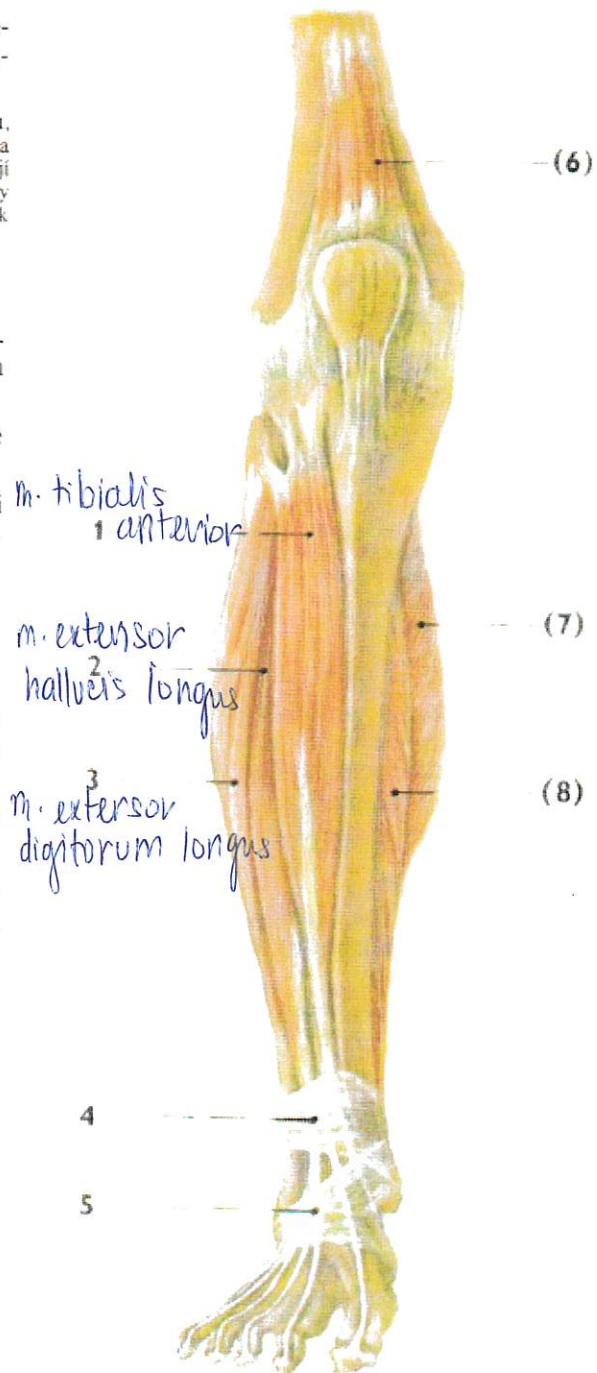
Úpon svalu: dorsální aponeurosa 2. – 5. prstu, s úponem na distální článek.

Pod retinaculum extensorum se od fibulárního okraje svalu odděluje šlacha (případně s malým svalovým bříškem) a upíná se jako variabilní útvar na bazi 5. metatarsu. Nazývá se *m. peronaeus tertius* (*m. tibularis tertius*).

Funkce: dorsální flexe (extense) nohy a prstu; *m. peronaeus tertius* má současně malý účinek pronáční.

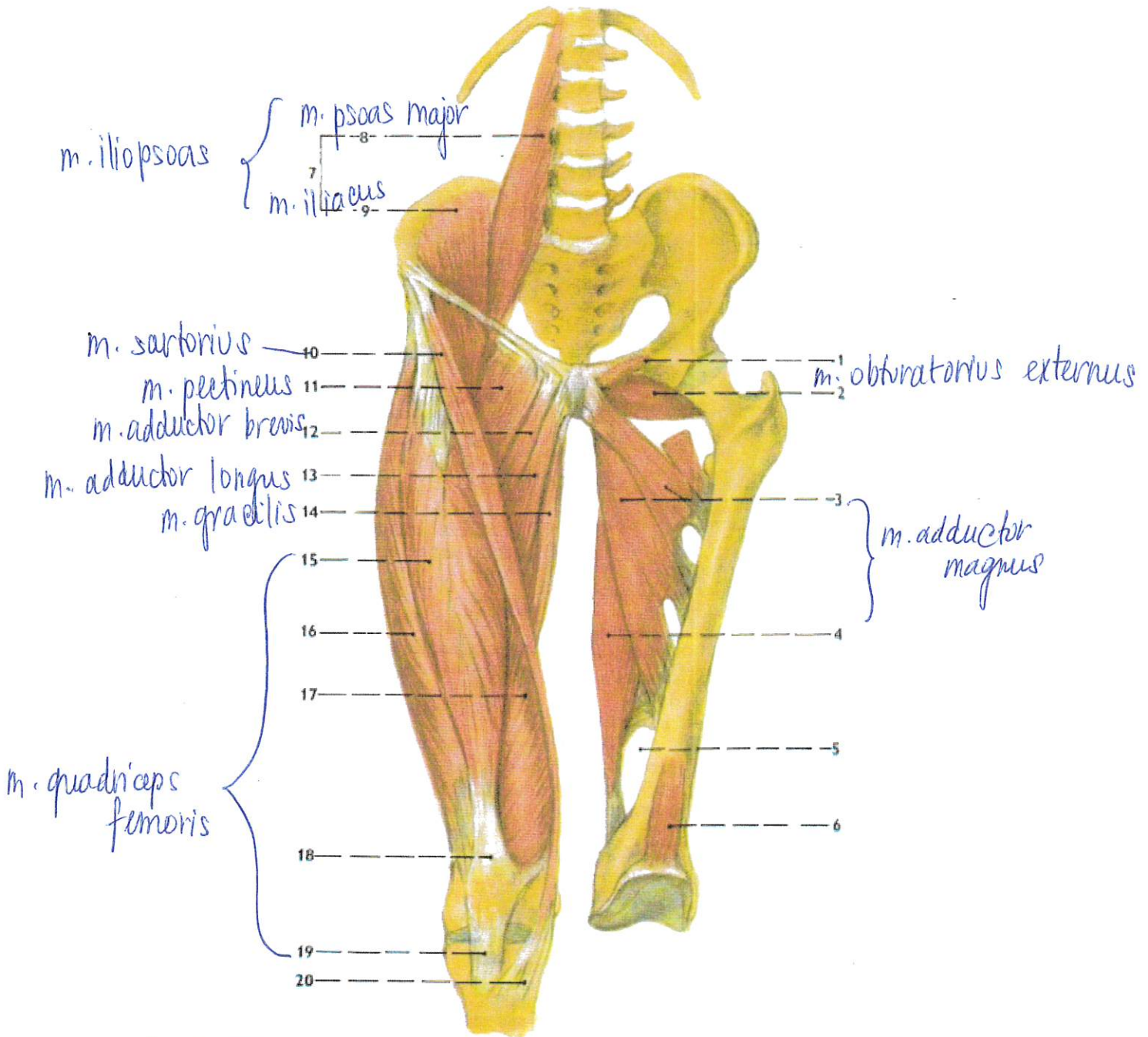
MUSCULUS EXTENSOR HALLUCIS LONGUS

dlouhý natahovač palce, prochází střední štěrbinou retinaculum extensorum; jeho šlacha probíhá po hřbetu nohy k palci.



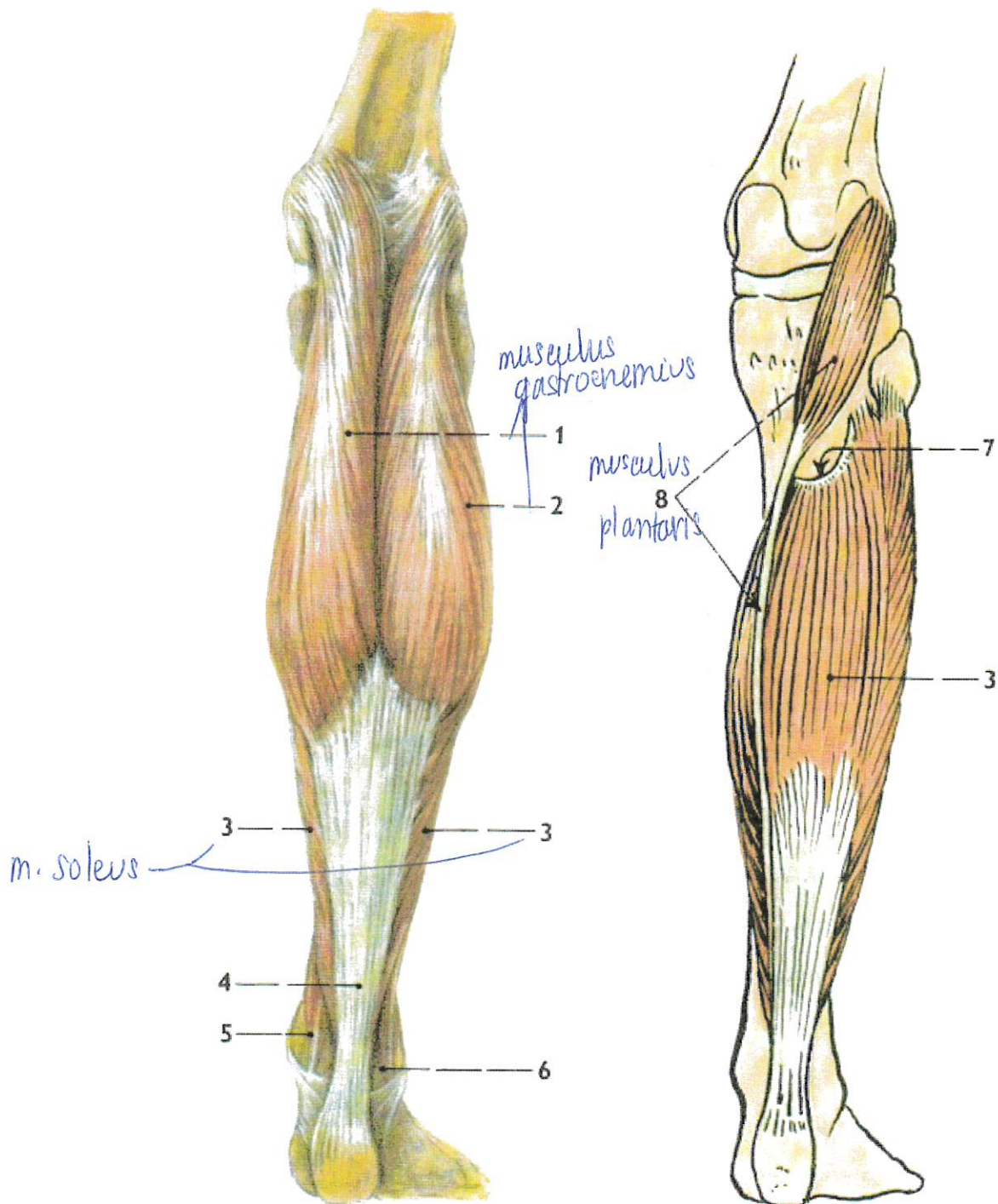
418. SVALY BÉRCE PRAVÉ STRANY, PŘEDNÍ SKUPINA, pohled zředu

- 1/ *m. tibialis anterior*
- 2/ *m. extensor hallucis longus*
- 3/ *m. extensor digitorum longus*
- 4/ *retinaculum musculorum extensorum superius*
- 5/ *retinaculum musculorum extensorum inferius*
- (6/ *m. articularis genus*)
- 7- 8/ svaly zadní strany bérce
- 7/ *m. gastrocnemius, caput mediale*
- 8/ *m. soleus*



413. MUSCULUS ILIOPSOAS A SVALY STEHNA – pohled zředu, vlevo odstraněny povrchové vrstvy svalů

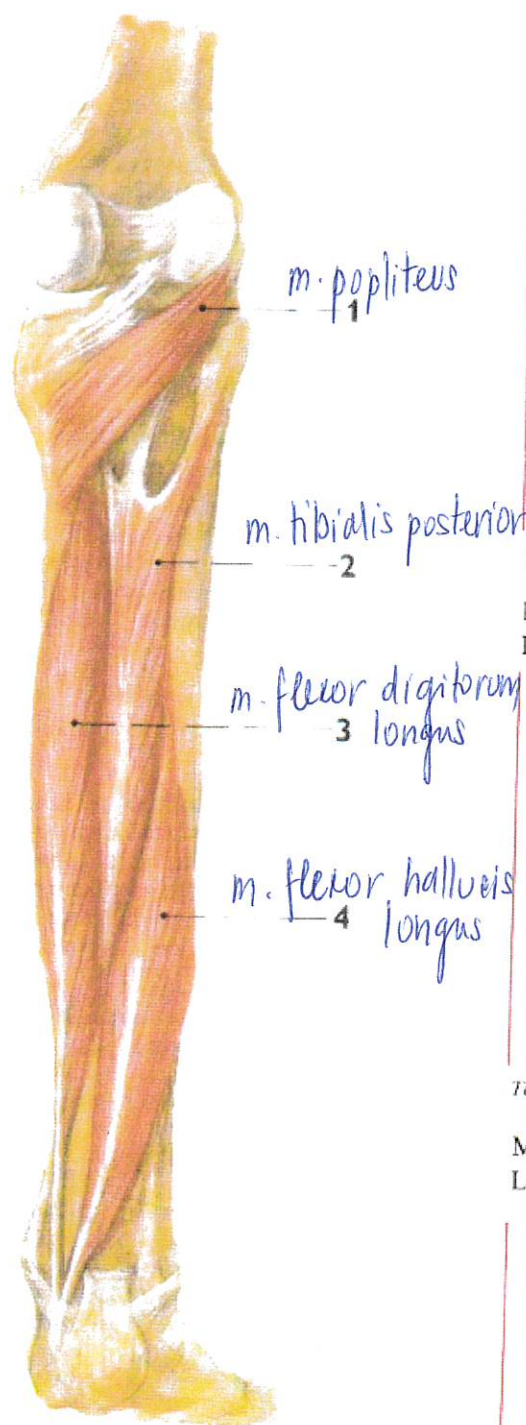
- | | |
|---|---|
| 1/ odříznutý začátek m. pectineus | 11/ <u>m. pectineus</u> |
| 2/ <u>m. obturatorius externus</u> | 12/ <u>m. adductor brevis</u> |
| 3/ <u>m. adductor magnus</u> , hlavní část inervovaná z n. obturatorius | 13/ <u>m. adductor longus</u> |
| 4/ <u>m. adductor magnus</u> , část od tuber ischiadicum na vnitřní epikondyl femuru, inervovaná z n. ischiadicus | 14/ <u>m. gracilis</u> |
| 5/ hiatus tendineus (adductorius) | 15–19/ <u>m. quadriceps femoris</u> |
| 6/ m. articularis genus | 15/ <u>m. rectus femoris</u> |
| 7/ <u>m. iliopsoas</u> | 16/ <u>m. vastus lateralis</u> |
| 8/ <u>m. psoas major</u> | 17/ <u>m. vastus medialis</u> |
| 9/ <u>m. iliacus</u> | 18/ úpon hlav m. quadriceps na patelu |
| 10/ <u>m. sartorius</u> | 19/ <u>ligamentum patellae</u> |
| | 20/ pes anserinus – přední část s úponem m. sartorius |



420. SVALY BÉRCE PRAVÉ STRANY – ZADNÍ SKUPINA (SVALY LÝTKA), POVRCHOVÁ VRSTVA

- 1/ m. gastrocnemius, caput mediale
- 2/ m. gastrocnemius, caput laterale
- 3/ m. soleus
- 4/ tendo calcaneus (Achillis)

- 5/ šlachy hlubokých svalů zadní strany bérce za vnitřním kotníkem
- 6/ šlachy mm. peronaei za vnějším kotníkem
- 7/ arcus tendineus musculi solei
- 8/ m. plantaris



421. SVALY BÉRCE PRAVÉ STRANY – ZADNÍ SKUPINA, HLUBOKÁ VRSTVA

- 1/ m. popliteus
- 2/ m. tibialis posterior
- 3/ m. flexor digitorum longus
- 4/ m. flexor hallucis longus

musculi poplitei, která však většinou komunikuje s dutinou kloubní jakožto **recessus subpopliteus** (viz str. 295).

MUSCULUS TIBIALIS POSTERIOR

zadní sval holenní, pokračuje po průchodu za vnitřním kotníkem úponovou šlachou ke skeletu tarsu.

Úpon svalu: po průběhu pod pouzdrém talokalkaneonavikulárního kloubu v místě fibrocartilago navicularis (viz str. 303) upíná se větvená šlacha na tuberositas ossis navicularis a na spodní plochu kostí klinovitých.

Funkce: plantární flexe nohy, zdvihání tibiálního okraje nohy (supinace), čímž podchycuje podélnou klenbu nožní; addukce nohy. Klenbu tento sval podporuje i svým průběhem pod fibrocartilago navicularis.

Testovací pohyb: supinace nohy z plantární flexe.

MUSCULUS FLEXOR DIGITORUM LONGUS

dlouhý ohybač prstů, prochází od vnitřního kotníku do planty, kde se štěpí ve čtyři šlachy pro 2.–5. prst. Od šlach začínají mm. lumbricales (jako na ruce). Ke šlaše m. flexor digitorum longus se ještě před jejím rozdělením připojuje od spodní plochy kalkaneu přídavný sval –

m. quadratus plantae (m. flexor accessorius). Na prstech probíhají šlachy rozštěpem šlachy m. flexor digitorum brevis (sval chodidla), takže **křížení šlach** je obdobné jako na prstech ruky.

Úpon svalu: distální články 2.–5. prstu.

Funkce: flexe nohy a zejména prstů; tiskne prsty k podložce při odvíjení nohy za chůze.

Testovací pohyb: flexe distálních mezičlánkových kloubů.

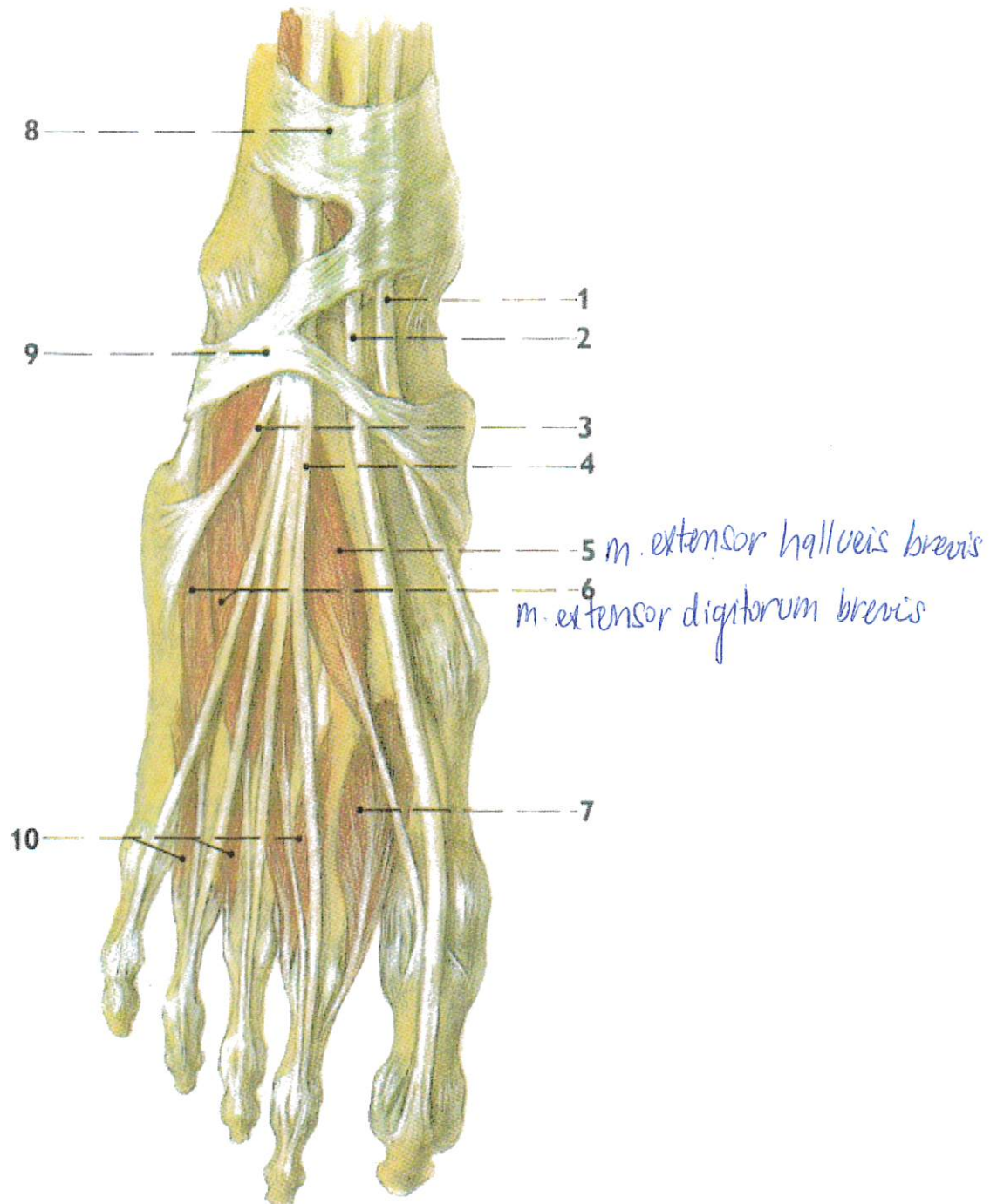
MUSCULUS FLEXOR HALLUCIS LONGUS

dlouhý ohybač palce, jde šlachou do sulcus musculli flexoris hallucis longi (na processus posterior tali), pod sustentaculum tali a do planty; tam se kříží (je blíže skeletu) se šlachou m. flexor digitorum longus a částečně s ní srůstá (do toho místa přichází též m. quadratus plantae).

Úpon svalu: konečný článek palce.

Funkce: flexe palce; srůstem se šlachou m. flexor digitorum longus působí i při flexi ostatních prstů. Pomocná plantární flexe nohy. Při chůzi přitlačuje palec k podložce a pomáhá při odvíjení nohy.

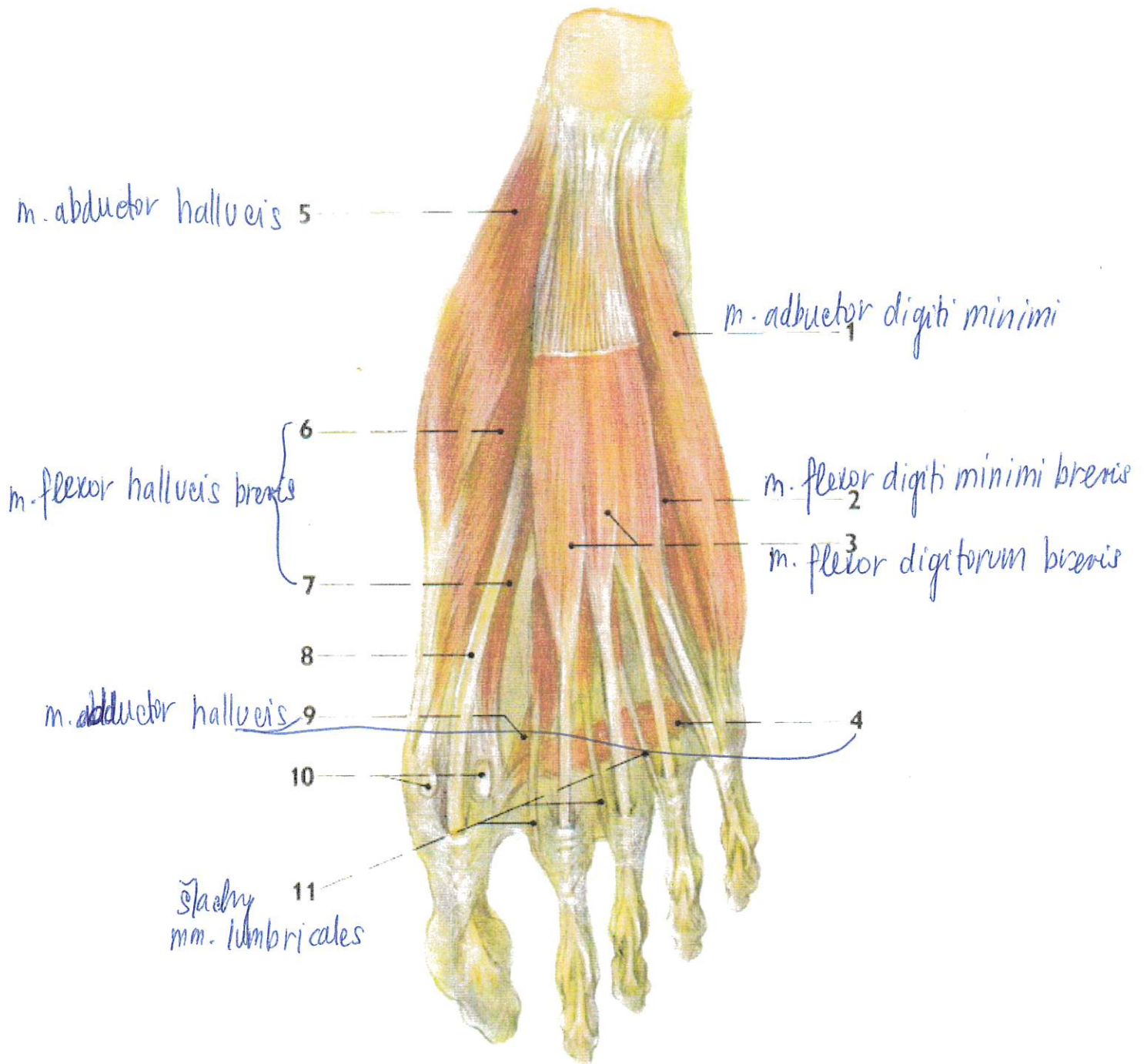
Testovací pohyb: flexe interfalangového kloubu palce.



422. SVALY A ŠLACHY NA HŘBETU NOHY – pravá strana

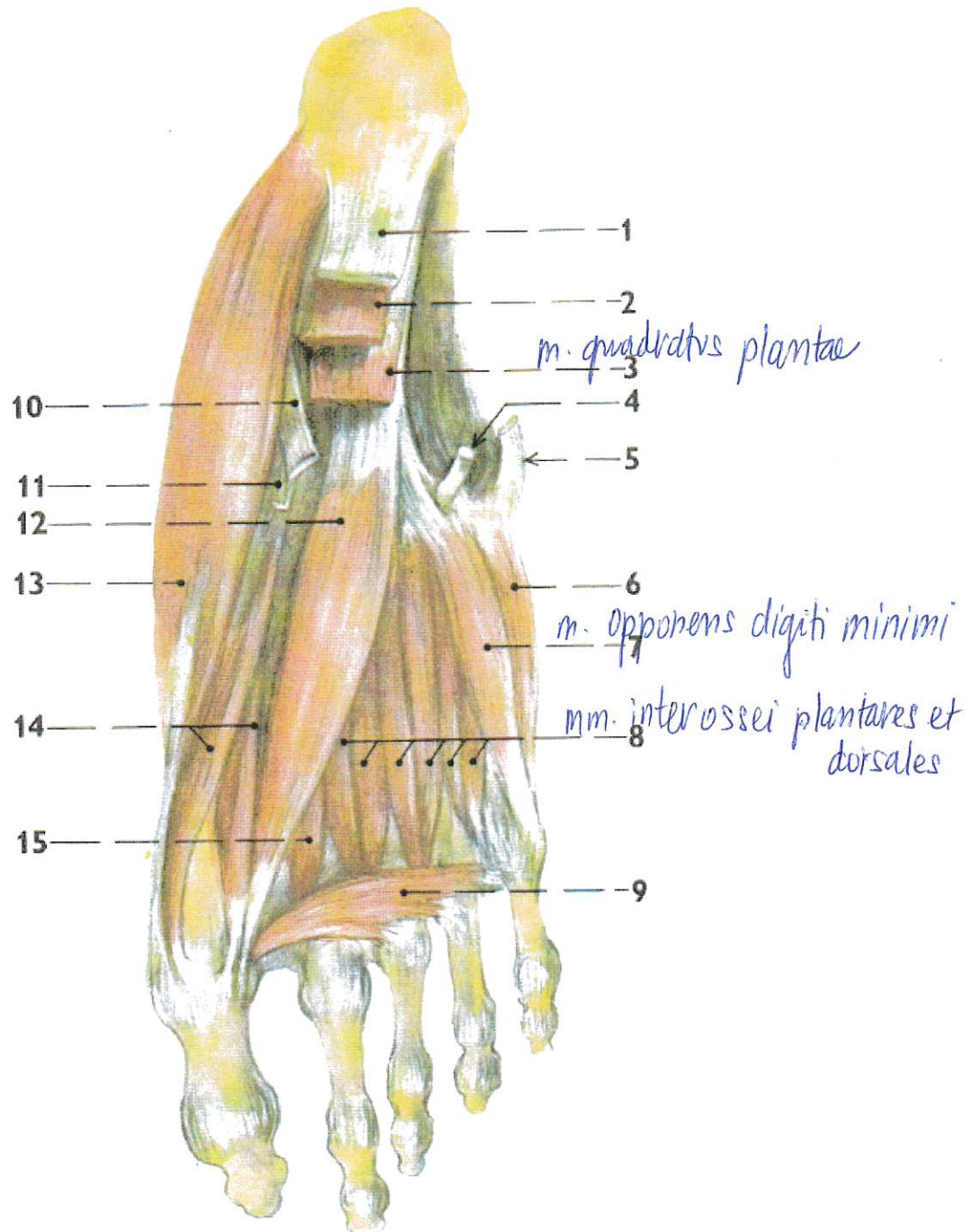
- 1/ šlacha m. tibialis anterior
- 2/ šlacha m. extensor hallucis longus
- 3/ šlacha tzv. m. peroneus tertius
- 4/ šlachy m. extensor digitorum longus
- 5/ m. extensor hallucis brevis

- 6/ m. extensor digitorum brevis
- 7/ m. interosseus dorsalis I
- 8/ retinaculum musculorum extensorum superius
- 9/ retinaculum musculorum extensorum inferius
- 10/ muscoli interossei dorsales. II – IV



423. SVALY PLANTY – PRAVÁ STRANA, POVRCHOVÁ VRSTVA (po odstranění plantární aponeuropy)

- | | |
|--|---|
| 1/ <u>m. abductor digiti minimi</u> | 7/ <u>m. flexor hallucis brevis, fibulární část</u> |
| 2/ <u>m. flexor digiti minimi brevis</u> | 8/ <u>šlacha m. flexor hallucis longus</u> |
| 3/ <u>m. flexor digitorum brevis</u> | 9/ <u>m. adductor hallucis, caput obliquum</u> |
| 4/ <u>m. adductor hallucis, caput transversum</u> | 10/ <u>tibiální a fibulární sesamská kůstka palce</u> |
| 5/ <u>m. abductor hallucis</u> | 11/ <u>šlachy mm. lubricales</u> |
| 6/ <u>m. flexor hallucis brevis, tibiální část</u> | |



425. SVALY PLANTY – PRAVÁ STRANA, HLUBOKÁ VRSTVA

- | | |
|--|--|
| 1/ začátek plantární aponeurosy (odříznutý) | 9/ m. adductor hallucis, caput transversum |
| 2/ začátek m. flexor digitorum brevis (odříznutý) | 10/ šlacha m. flexor digitorum longus (odříznutá) |
| 3/ začátek <u>m. quadratus plantae</u> (odříznutý) | 11/ šlacha m. flexor hallucis longus (odříznutá) |
| 4/ šlacha m. peroneus longus | 12/ m. adductor hallucis, caput obliquum |
| 5/ šlacha (úpon) m. peroneus brevis | 13/ m. abductor hallucis |
| 6/ m. flexor digiti minimi brevis | 14/ m. flexor hallucis brevis, tibiální a fibulární část |
| 7/ <u>m. opponens digiti minimi</u> (var.) | 15/ m. interosseus dorsalis I |
| 8/ <u>musculi interossei plantares et dorsales</u> | |