



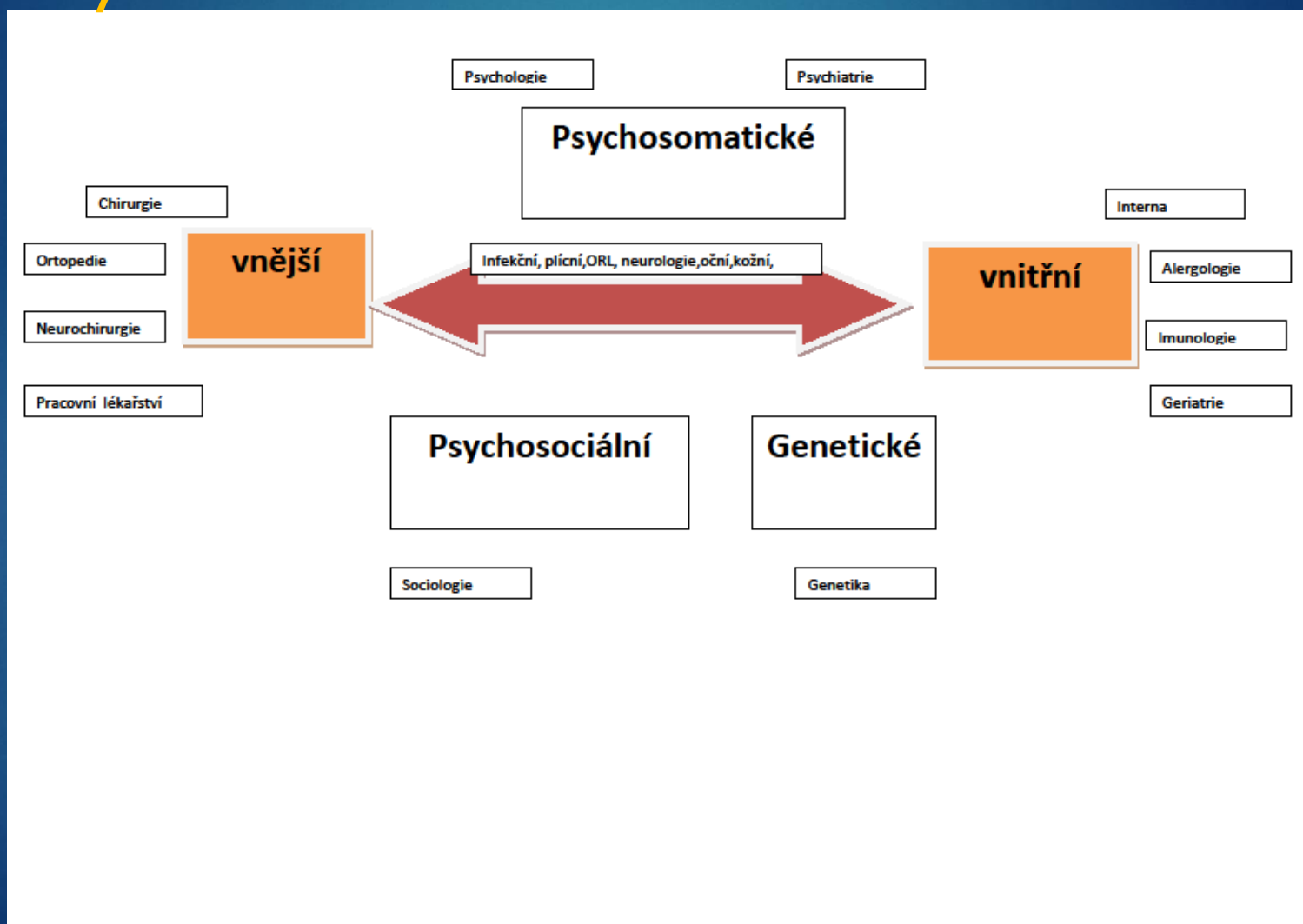
# Obecné projevy nemoci

MUDR KATEŘINA KAPOUNKOVÁ, PH.D.

# Parametry patologických stavů

- 1.Časový průběh nemoci (akutní,chronické),závislost na biorytmech
- 2.Současný funkční stav organismu
- 3.Biologický věk ( dětské, dospělí, stáří)
- 4.Genetické a imunitní parametry
5. Pohlaví
6. Vnější prostředí
7. Psychika

# Příčiny nemoci- lékařské obory



# Příčiny nemoci - rozdělení

- **jeden faktor**/IM,úrazy,CMP,otravy,infekce/
- **multifaktorální** /ostatní/

## Faktory:

### 1. Endogenní : genetické

ostatní ( alergie, změny imunity,..)

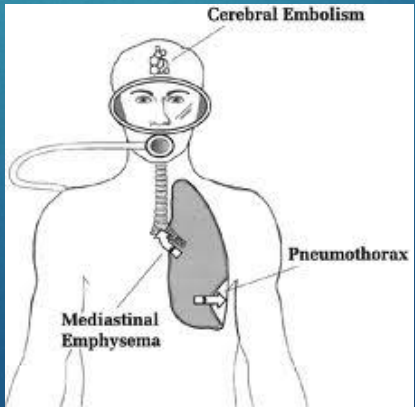
### 2. Exogenní:

- fyzikální
- chemické
- biologické
- psychosociální a psychosomatické
- poruchy výživy



# ► Fyzikální faktory

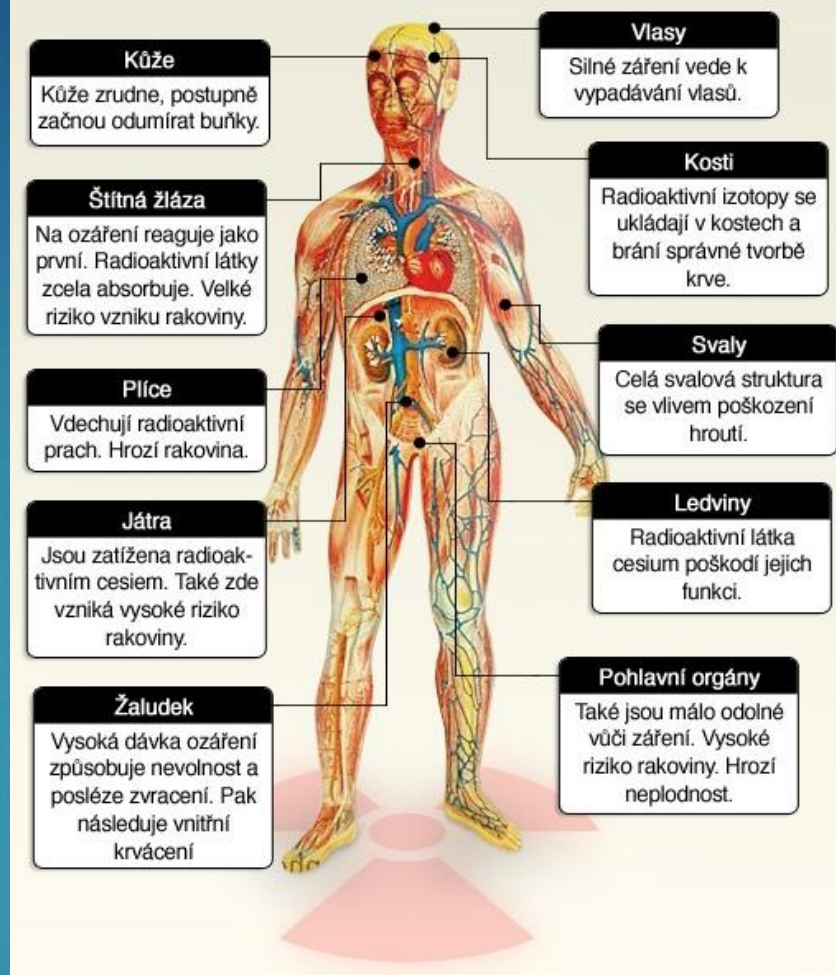
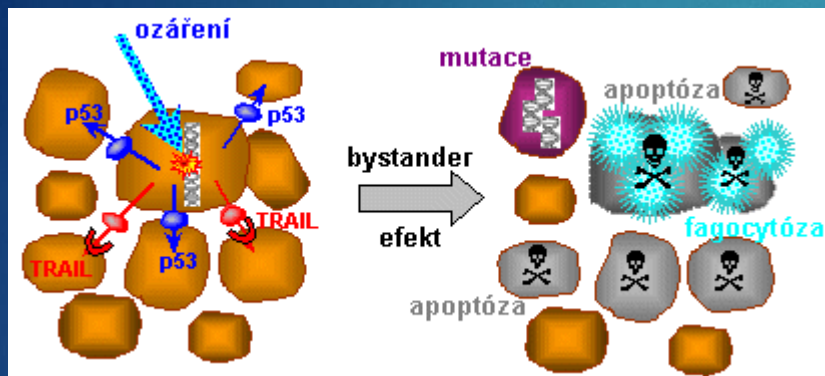
- 1. stlačení, roztržení, zhmoždění, zlomení, vykloubení :
- 2. barotrauma
- 3. pohyb a nedostatek pohybu
- 4. přetížení a beztlákový stav
- 5. tlak vzduchu
- 6. hluk a vibrace
- 7. elektrický proud
- 8. teplo a chlad
- 9. elektromagnetické vlnění





# elektromagnetické vlnění

- UV
- infračervené
- Viditelné světlo
- RTG
- Ionizující záření
- Mikrovlnné záření



## • Chemické faktory

-celý obor **toxikologie**

- **xenobiotika** -látky působící na organismus i v malých dávkách  
toxicky

Vstupní brána:

vdechování

alimentární

kůží

### Dělí se na :

- chemické látky  
( vedlejší účinky)



- léky a farmaka  
( vedlejší účinky)



Drogová závislost

Cirhóza jater ( alkohol)

Kancerogeny ( kouření, olovo, rtuť, kadmium)

Porucha ledvin

Plícní edém

Nádory jater, hromadění v tukové tkáni ( vinylchlorid)

Poleptání ( kyseliny, louhy)

Oxid uhelnatý

Protinádorová léčba ( porucha krve tvorby)

Antibiotika ( alergie)

Sulfonamidy, aspirin ( poškození ledvin)

Paralen ( poškození jater)

Antikoncepce ( poruchy koagulace – trombózy, vysoký TK)

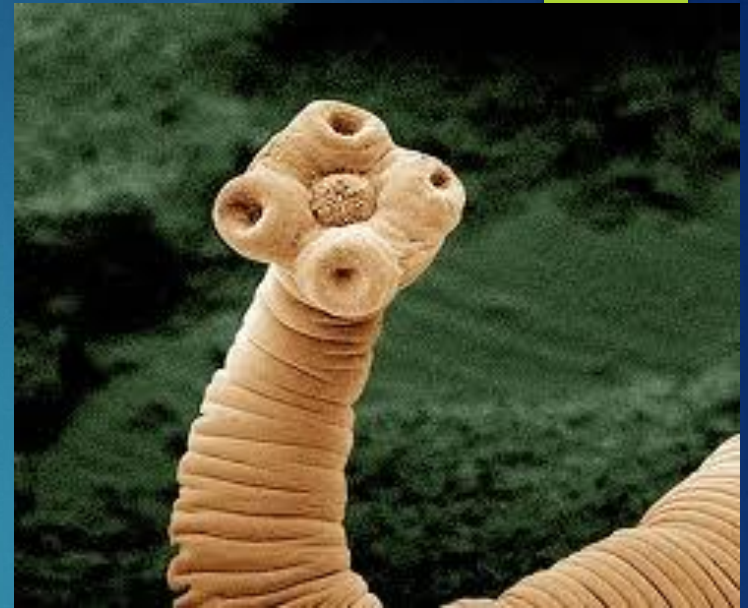
## ➤ **Biologické**

- priony, viry, bakterie, plísně, paraziti

### Vstupní brána:

- vdechování
- alimentární
- kůží
- ostatní ( krevní, lymfatická, pohlavní)

Infekční lékařství, mikrobiologie





# Virové nákazy

- ▶ Infekční hepatitida: napadá přímo jaterní buňku



- ▶ Chřipka:
- ▶ Covid -19

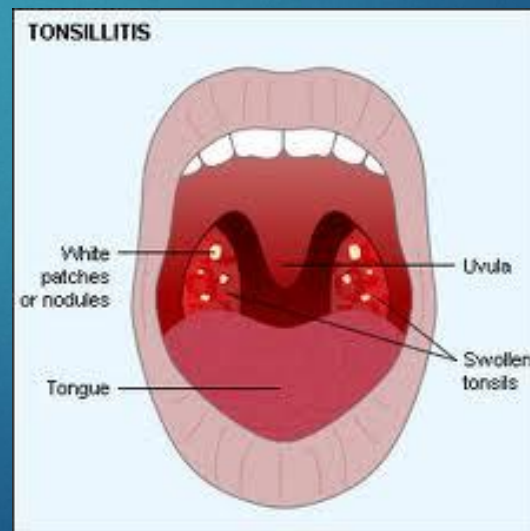


# Bakteriální nákazy.

- ▶ Erysipel/růže/: vstup mikrotrauma kůže



- ▶ Tonzilitida/angina/



# Mykotické /plísňové/nákazy.

► Mykóza : trichofycie



epidermofycie



► Kandidóza :







# ► psychosociální a psychosomatické

- vztahy , emoce



- bydlení

-práce ( syndrom vyhoření)



-fin.zabezpečení



stres



## Poruchy výživy

### ▶ nedostatek potravy :

- malnutrice
- hladovění



kachexie,  
marasmus

### ▶ nadbytek potravy



obezita

### ▶ nedostatek vitamínů a stopových prvků




# Obecné projevy nemoci

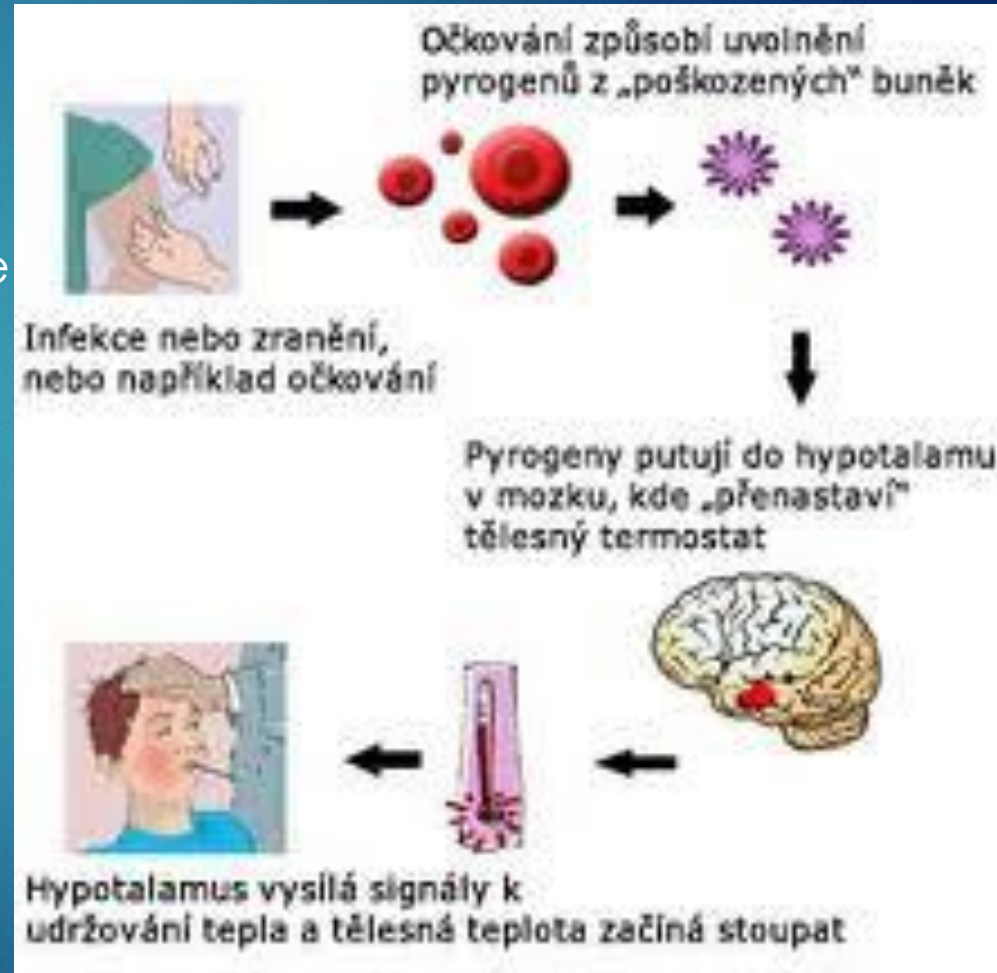
- ▶ Horečka
- ▶ Bolest
- ▶ Zánět
- ▶ Omezení funkce
- ▶ Psychická alterace

# Horečka

- ▶ Hypotalamické centrum  
( 37 °C - norm.teplota jádra)
- ▶ nad 38 st – horečka

Výška nastavení na 37°C ovlivňuje periferní vazodilataci ( výdej tepla), při vyšší teplotě – porucha termoregulace – vazokonstrikcí a termogenezí - třes

- ▶ Příčiny  pyrogeny
  - endogenní  
( rozpad mikrobů, tkání)
  - exogenní  
( petrolej, trauma CNS )





# Bolest

- ▶ definice a měření není
- ▶ subjektivní povaha
- ▶ akutní a chronická
- ▶ charakter bolesti :
  - palčivá
  - píchavá
  - tepavá
  - tlaková
  - křečovitá



Bolest = ochranný mechanismus  
organismu



## Somatická povrchová bolest

- ▶ Z kůže a sliznic
- ▶ **I svědění** ( zejména působením histaminu v kůži – alergie )

## Somatická hluboká bolest

- ▶ Svaly, klouby, pojivo

## Útrobní bolest

- ▶ **pravá** : nadměrné protažení hladké svaloviny

- **při spazmech**

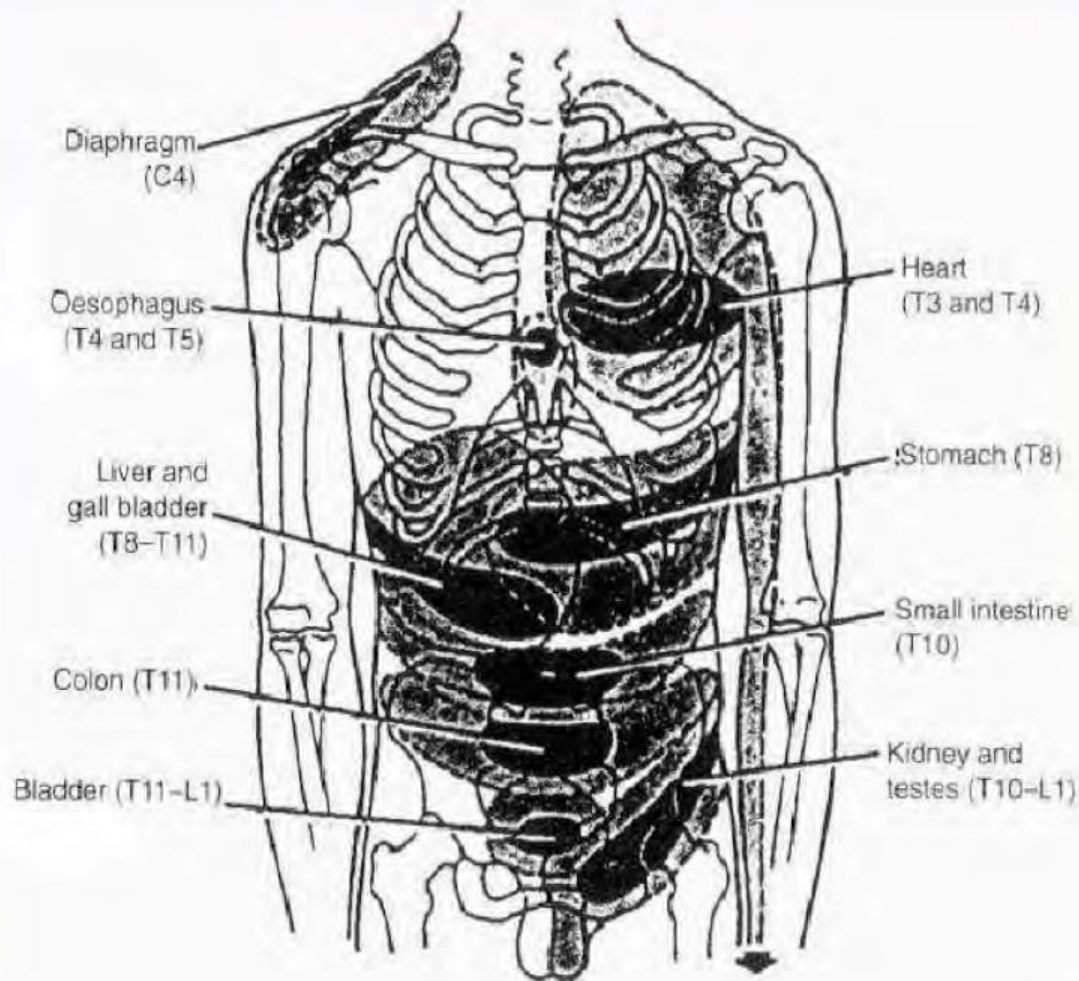
( stahy svaloviny orgánů )

- **kolikách**

(břišní bolest vysoké intenzity bez přesné lokalizace )

- ▶ **nepravá** : dráždění povrchových blan ( pobřišnice, pohrudnice)

# Přenesená bolest – projekce do oblastí

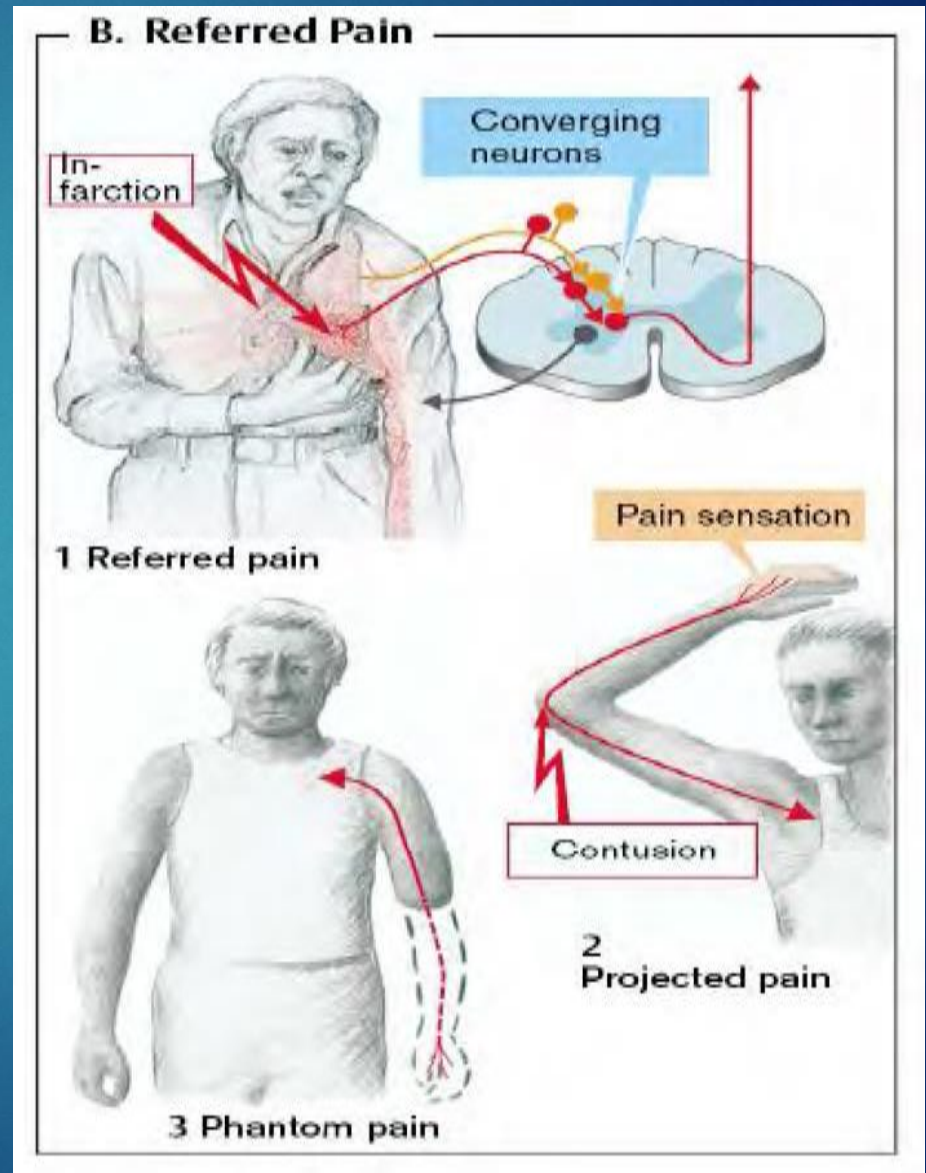


# Centrální bolest

- ▶ Dráždění bolestivých drah, bez účasti receptorů
- ▶ Může být :
  - a, **projikovaná** ( promítnutá )
    - v inervační oblasti nervu ( brňavka )
  - b, **kořenová** ( zadní míšní kořeny )
    - LIS, CC, CB
  - c, **talamická**

Fantomova bolest

Psychalgie



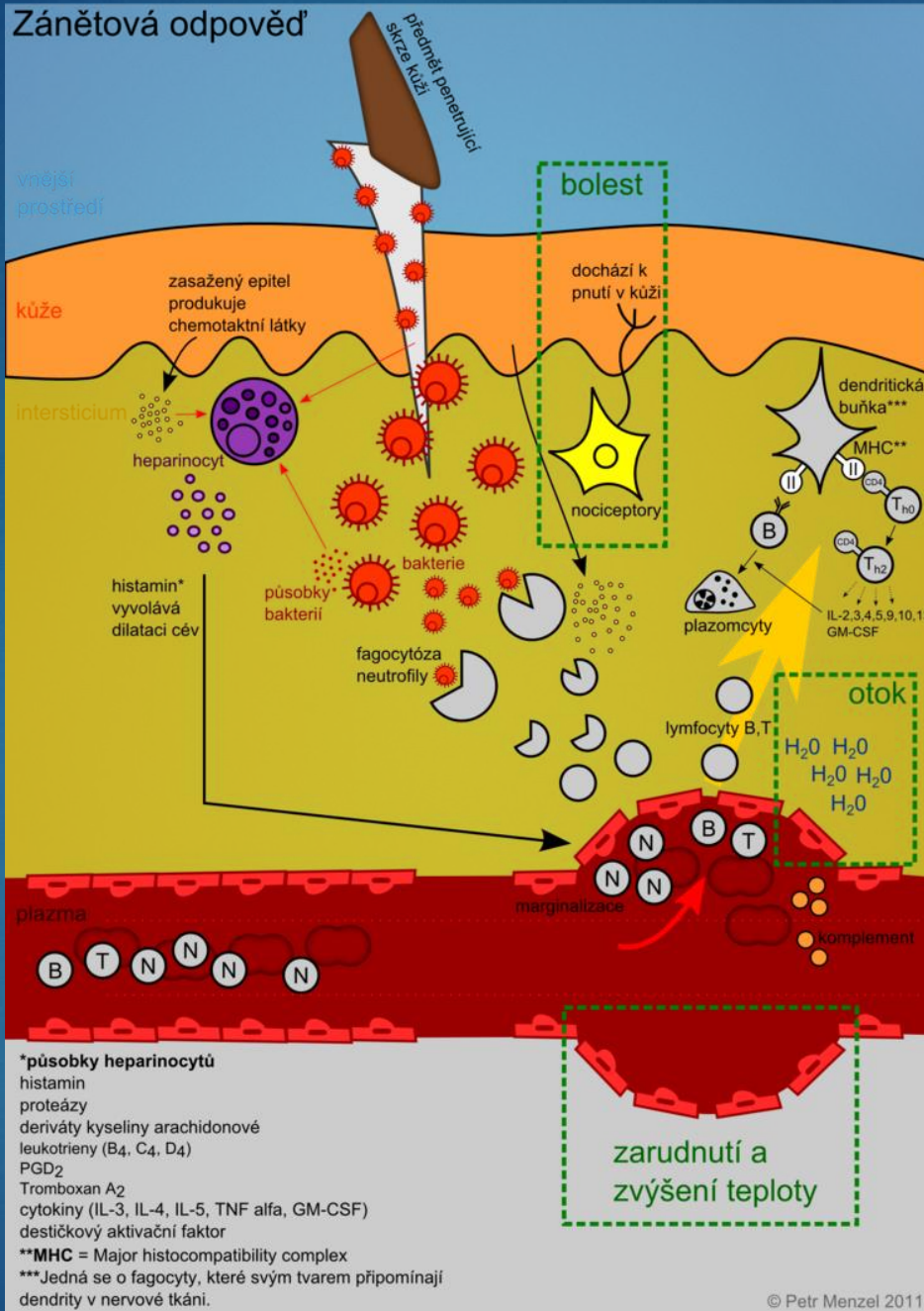
# Zánět-projevy,hojení ran

## Celsovy znaky

- rubor (zčervenání) aktivní hyperémie, uvolnění prekapilárních svěračů
- calor (zvýšení teploty) idem rubor
- dolor (bolest) dráždění volných nerv. zakončení metabolity zánětu, změna pH
- tumor (otok) exsudace, infiltrace
- functio laesa (změna funkce – Virchow)



# Zánětová odpověď



# Klasifikace zánětu

## Dle histologie:

- ▶ Specifický zánět ( histologický průkaz- etiologie)
- ▶ Nespecifický zánět ( necharakteristický histologický obraz)

## Dle příčiny:

- ▶ **Aseptický** zánět( reakce na fyzikální, chem. agens)
- ▶ **Septický** zánět ( infekční agens)-obranný charakter

# Omezení, ztráta funkce

- ▶ úroveň místní, tkáňová a orgánová ( i smysly)
- ▶ příčiny:
  - bolest
  - otok
  - ztráta celistvosti tkání
  - výpadek funkcí z poškozeného CNS
- ▶ didaktické rozdělení je však po orgánech bez ohledu na příčinu
- ▶ častá kumulace výpadku několika funkcí ( viz mozkové krvácení, zlomenina bérce)

Ochranný charakter pro organismus ( nastartování regeneračních a reparačních mechanismů , obrana před dalším poškozením)

# Psychická alterace

- ▶ prvotní onemocnění  ovlivnění psychiky člověka
- ▶ u kumulace několika chorob – výrazné ovlivnění psychiky - **organický psychosyndrom**

projevy psychosyndromu:

- úzkost
- poruchy spánku
- neadekvátní myšlení a jednání



depresivní syndrom

Několik fází :

1. fáze popření nemoci
2. osočování
3. stádium vyrovnání ( hlavně onkologické nemoci)



# Vedlejší projevy nemoci

- ▶ Únava
- ▶ Pocení
- ▶ Narušení biorytmů ( nespavost)
- ▶ Závrativost
- ▶ Zvracení
- ▶ Otoky
- ▶ Změny TK, SF
- ▶ Změny napětí a barvy kůže
- ▶ Změny tělesných pocitů
- ▶ Změny příjmu a výdeje tekutin a stravy ( zácpa, průjem, nechutenství)