

## Skolióza

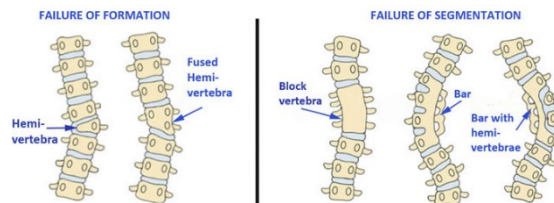
= 3D deformita páteře -> Skolióza představuje patologické zakřivení ve frontální rovině nad 10 stupňů, je většinou spojená s rotací obratlových těl a pravidelně doprovázená porušením fyziologických zakřivení v sagitální rovině (nejčastěji hrudní hypo- či hyper- kyfóza).

### Skolióza x skoliotické držení

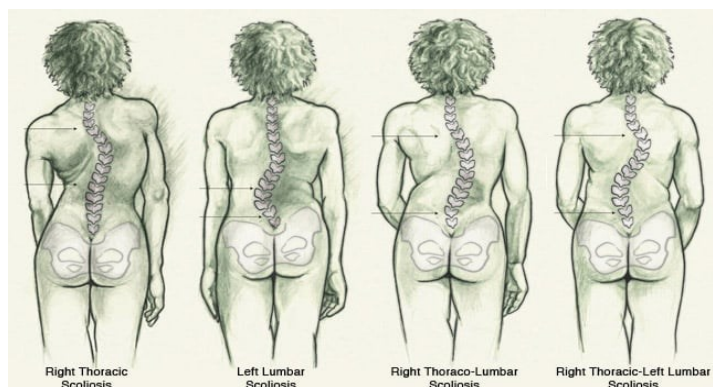
#### Klasifikace:

##### 1) dle etiologie

- Kongenitální (poruchy segmentace, poruchy formace)
- Idiopatická
  - Infantilní, juvenilní., adolescentní
- Neuromuskulární (DMO)
- Při neurofibromatóze
- Sekundární
  - Posturální, jiná onemocnění (+traumata, tumory), hysterická, reflexní, kompenzační



Zdroj: <https://www.srs.org/patients-and-families/conditions-and-treatments/parents/scoliosis/congenital-scoliosis>



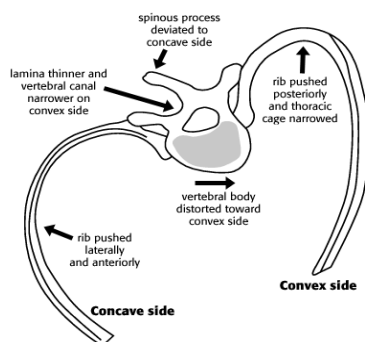
##### 2) tíže křivky

- Do 10°
- 11° - 30°
- 31° - 60°
- 61° - 90°
- Nad 90°

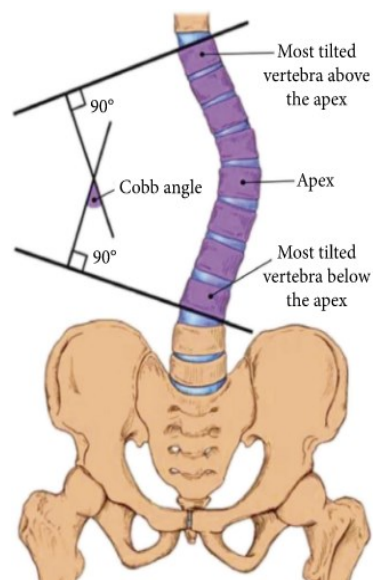
Zdroj: <https://www.vondt.net/cs/kde-jsi-zranil/bol%C3%AD-v-z%C3%A1dech/skolios-do/>

##### 3) lokace křivky

- C, CTh, Th, ThL, L, LS
- Lumbální, thorakolumbální, hrudní, dvojitá křivka



Zdroj: <https://rad.washington.edu/about-us/academic-sections/musculoskeletal-radiology/teaching-materials/online->



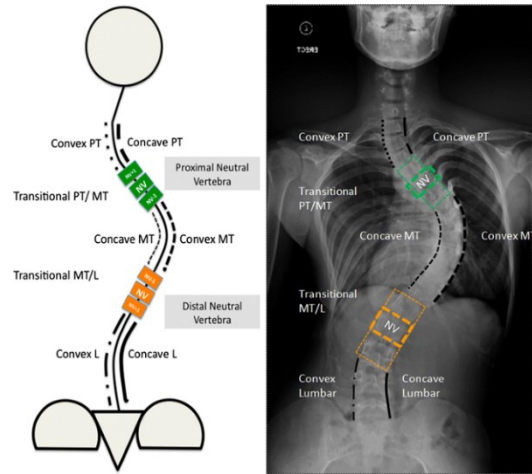
Zdroj: <https://www.hindawi.com/journals/cmmm/2019/6357171/>

## Pojmy:

- Primární křivka
- Sekundární křivka
- Hlavní křivka
- Vedlejší křivka
- Kompenzovaná a dekompenzovaná skolióza

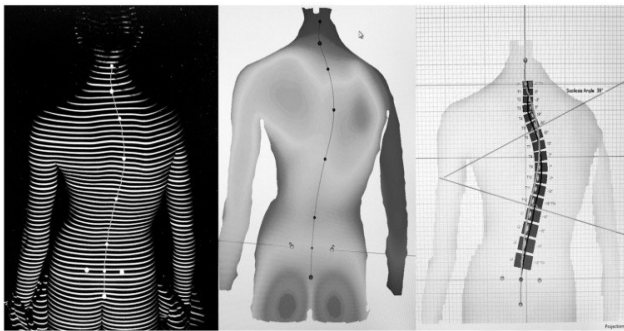
## Diagnostika

- Vyšetření – pohledem, dynamika páteře
- RTG – Cobbův úhel
- Adams – skoliometr/aplikace
- Aplikace – PopsiApp, ScoDiaC
- Formetric 4D

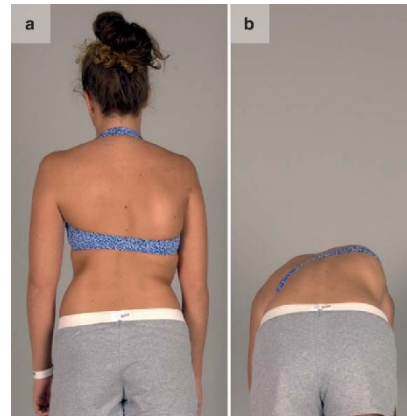


Zdroj:

<https://link.springer.com/article/10.1007/s00586->



Zdroj: <https://www.researchgate.net/figure/Topographic-analysis-and-software-output-from-the-Formetric-4D->



Zdroj:

[https://www.researchgate.net/figure/Abbildung-2-Adams-Vorbeuetest-15-jaehriges-Maedchen-mit-einer-rechts-konvexen\\_fig2\\_220020884](https://www.researchgate.net/figure/Abbildung-2-Adams-Vorbeuetest-15-jaehriges-Maedchen-mit-einer-rechts-konvexen_fig2_220020884)

## Terapie

Dle tíže křivky: sledování, konzervativní terapie – cvičení + korzetoterapie, operační řešení (od 40°)

- 1) Klappovo lezení
  - a. sunutí
  - b. Homologní / zkřížené lezení – vysoké/nízké
  - c. Pavouk
  - d. Hluboké sunutí



Zdroj: <https://www.ortotika.cz/ortopedicke-pomucky>

2) Jóga (Yoga therapy – Kreutzman)

- a. Uvolnění a protažení celého těla
- b. Pozice hory
- c. Posílení konvexní strany – šikmý sed -> pozice půlměsíce -> boční prkno
- d. Protažení konkávní strany – pozice dítěte s rotací -> pozice trojúhelníku -> pozice bočního úkolu
- e. Prodloužení – poloviční předklon, brána
- f. Trakce - vis
- g. Dýchání
- h. Relaxace

Meredith Weiss -> <https://www.kiokotherapy.com/> (cílem je udržení neutrálního postavení páteře)

3) Další metodiky, koncepty: DNS, Spiraldynamik, SM systém

4) Silový trénink

Zdroje:

<https://www.pediatriepropraxi.cz/pdfs/ped/2010/04/02.pdf>

[Materiály ke kurzu: Klappovo lezení - kurz posturální korekce nejen idiopatické skoliózy](#)

[Materiály ke kurzu: Jógové pozice u skolióz a VDT](#)

[Kolář – Rehabilitace v klinické praxi \(2009\)](#)