

Technika řízení LH

Přednáška 5

Vladimír Mana



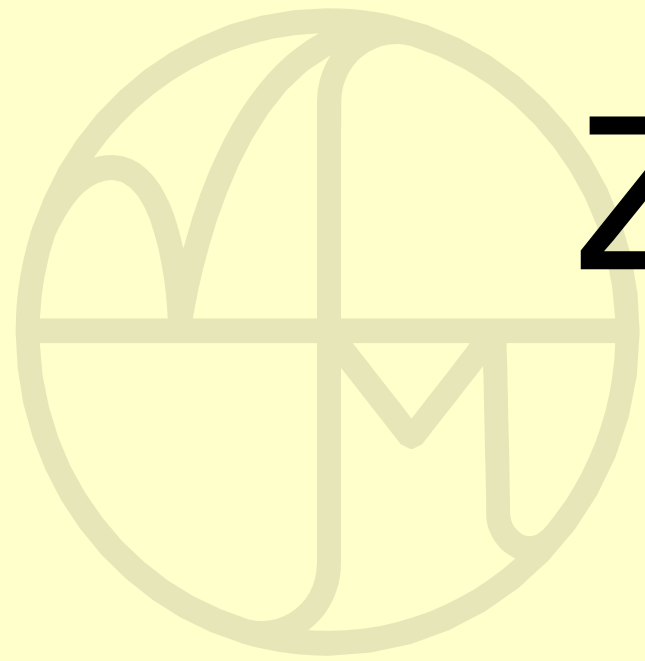
Pohyb hlavního rozhodčího

- Zásady pohybu
- Místa a typy pohybu
- Pohyb při vyloučení a po dosažení branky
- Hlavní chyby v pohybu hlavního rozhodčího



Význam správného pohybu

- Co nejlepší pohled na hru
- Co nejlepší pohled na branku a na brankovou čáru
- Nezaostávání za hrou a plynulost bruslení
- Bezpečnost rozhodčího
- „Přítomnost“ rozhodčího – vnímání hráči

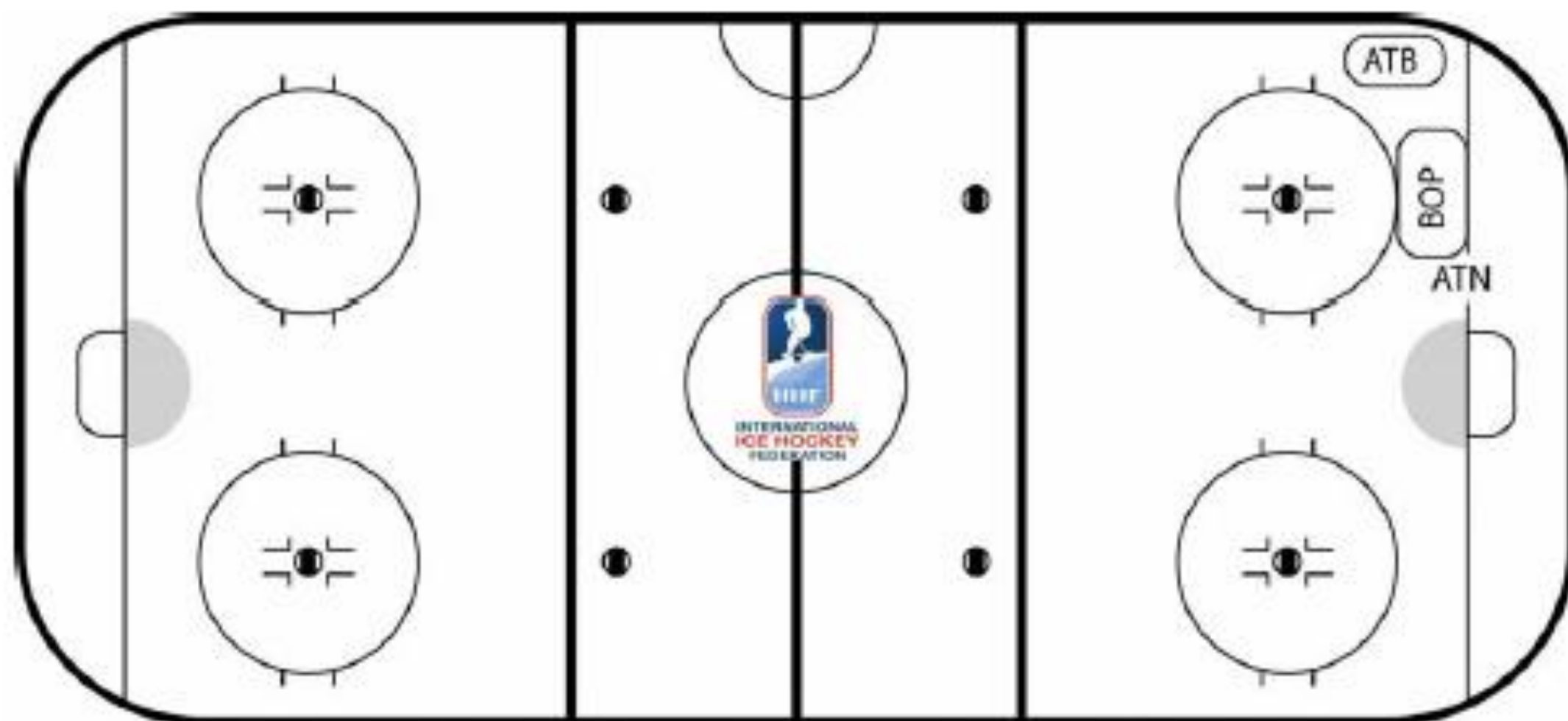


Zásady pohybu

- Být u branky, je-li třeba
- Zdržovat se „mimo hru“
- Mít celou hru v zorném poli
- Pohybovat se pouze ve vhodném okamžiku

Tři základní místa


Základna – U hrazení - U branky



BOP = Base of Operations

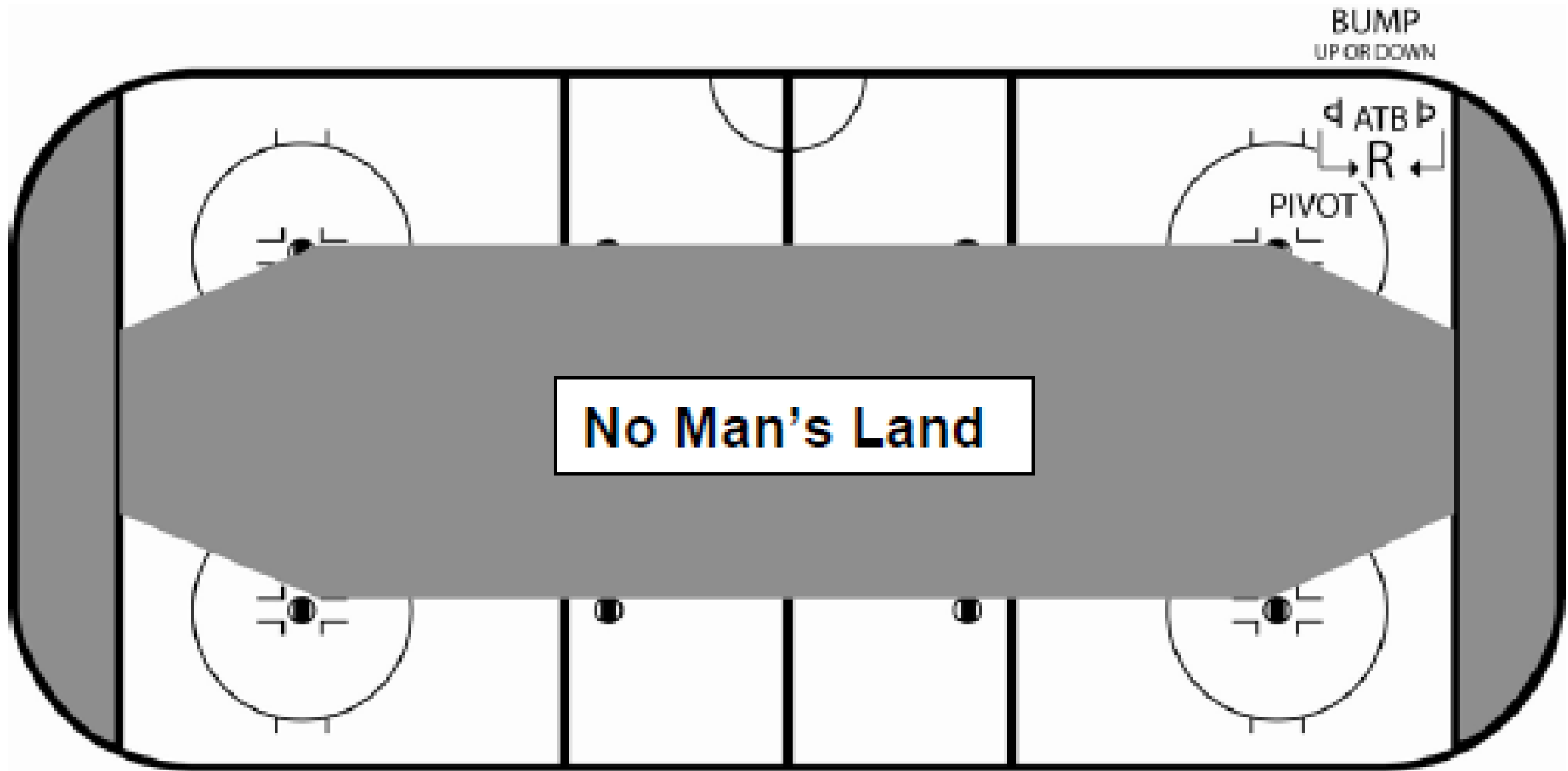
ATB = At the Boards

ATN = At the Net




Dva základní pohyby v koncových pásmech

- Úhyb
- Obrat

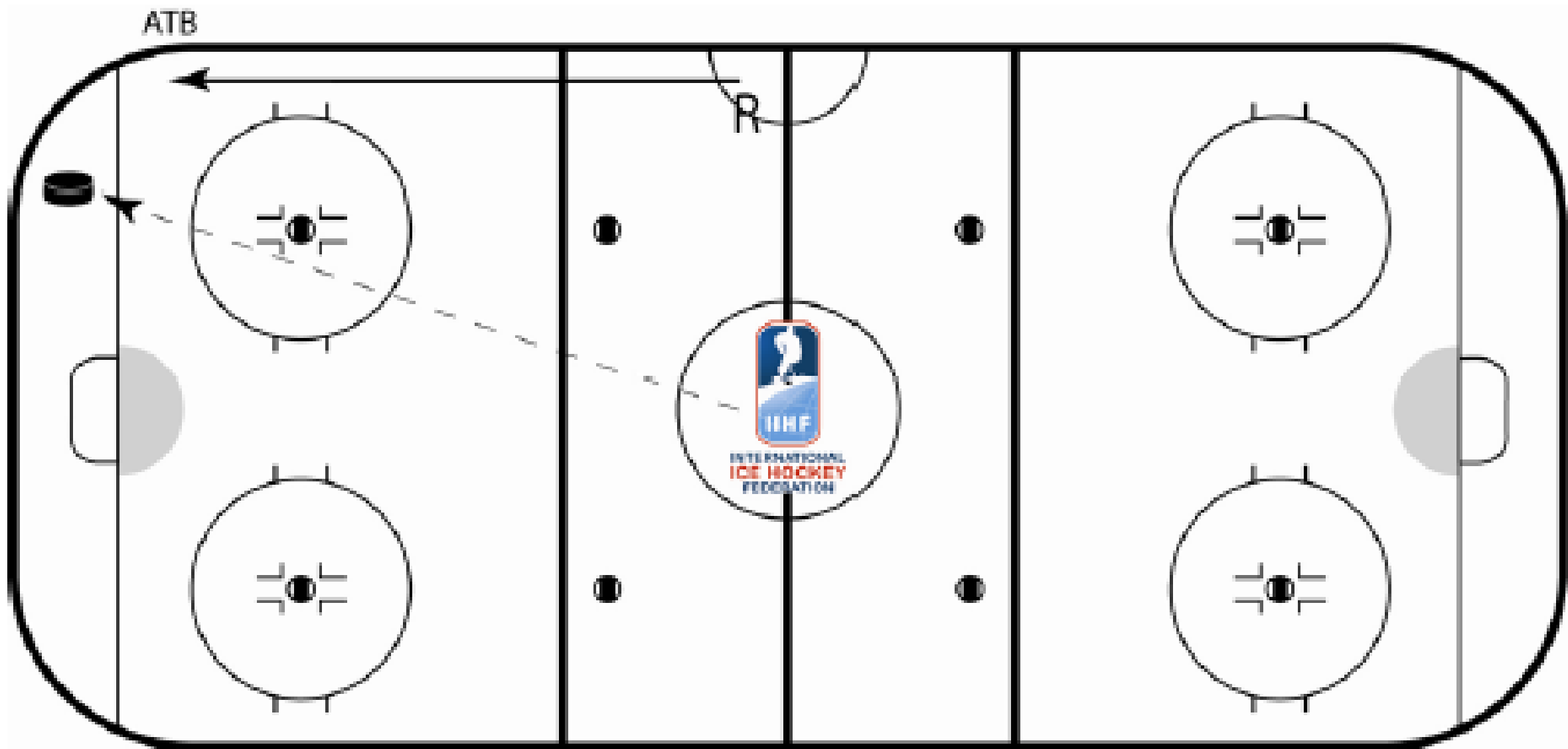


No Man's Land

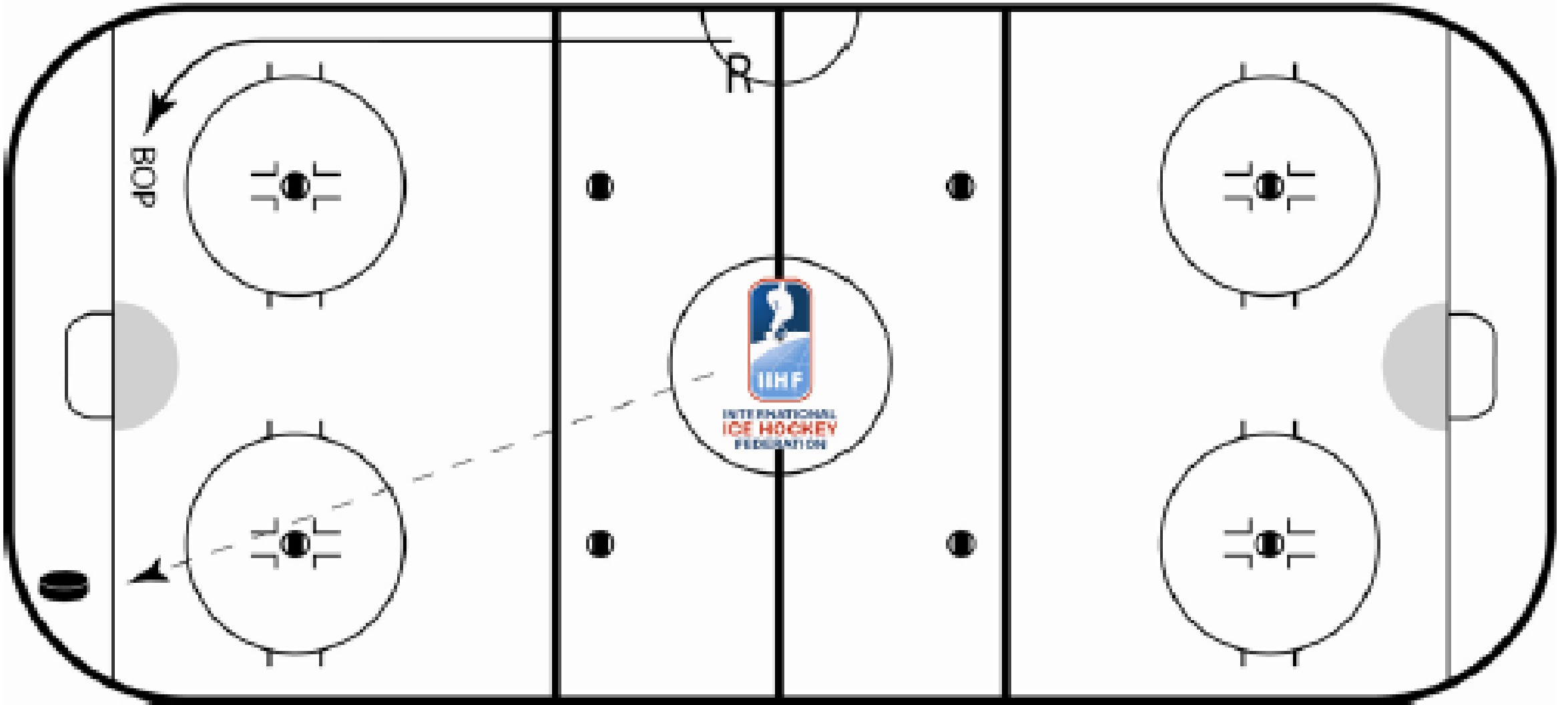
R = Referee



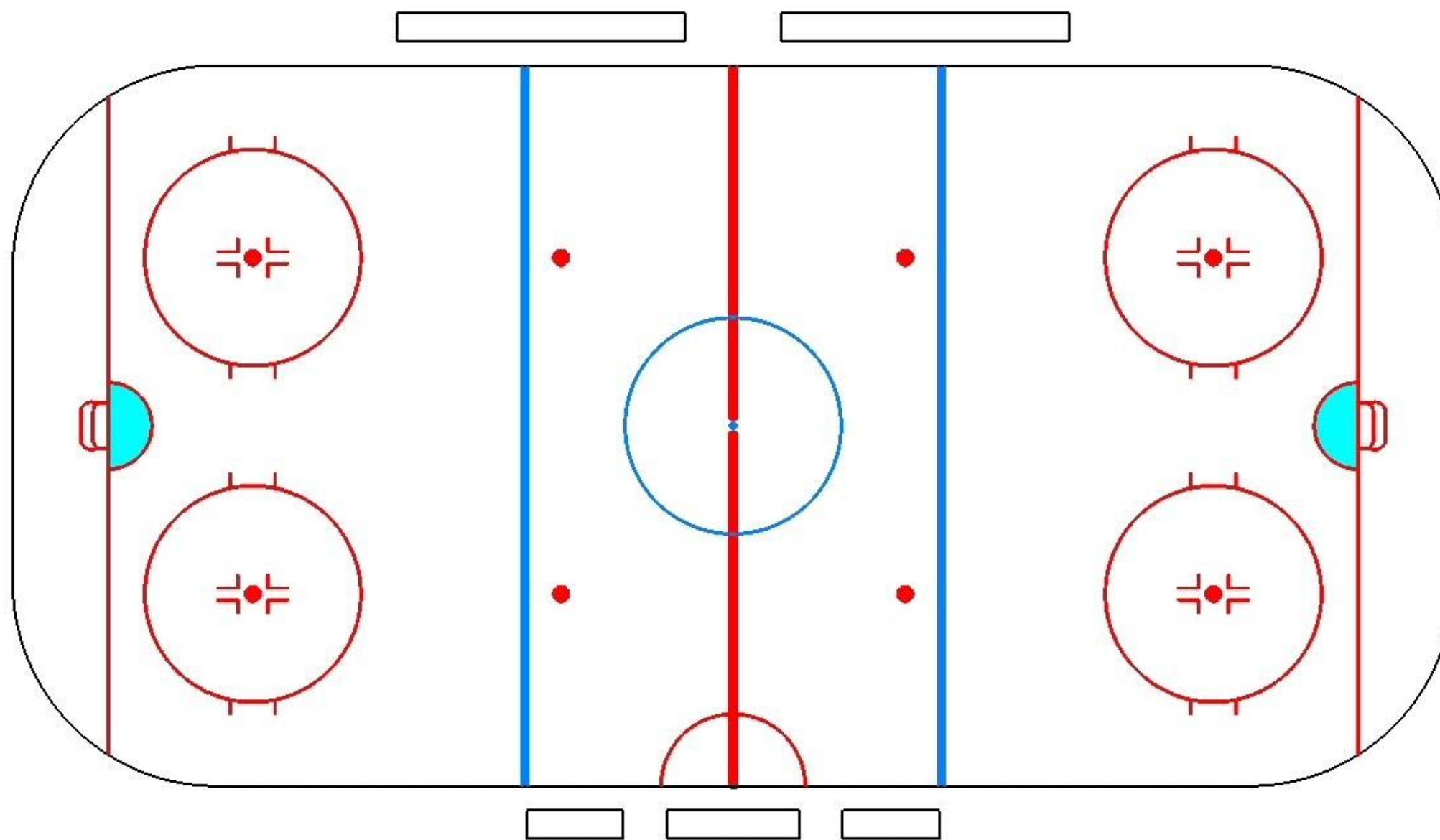
Pohyb mezi koncovými
pásmy a přesun do
koncového pásma



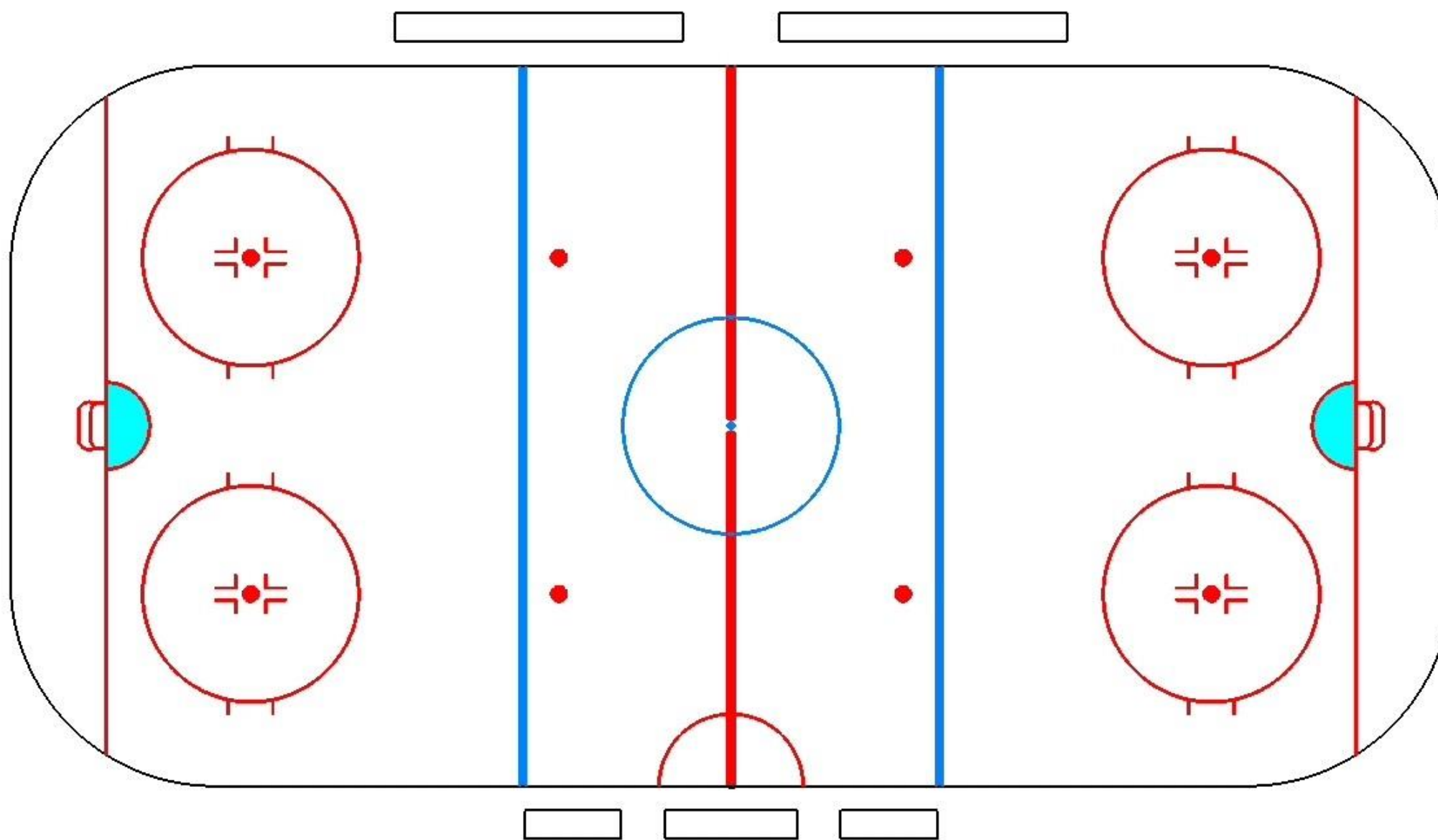
ATB




Pohyb HR při vyloučení



Pohyb HR při dosažení branky





Hlavní chyby v pohybu HR

- **Hráči za zády HR**
- **HR překáží hře**
- **Neschopnost opustit včas koncové pásmo**
- **Neschopnost provádět plynulý pohyb**



Děkuji za pozornost.

vladimir@belbo.cz