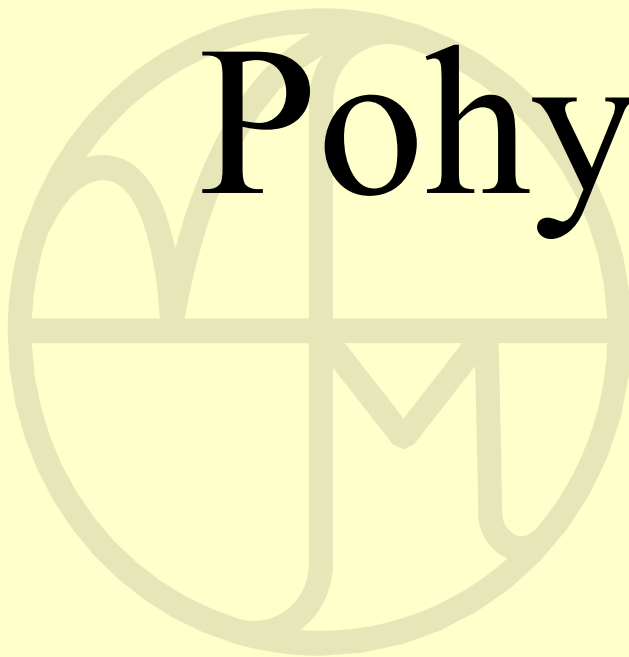




# Technika řízení LH

*Přednáška 6 B*

*Vladimír Mana*



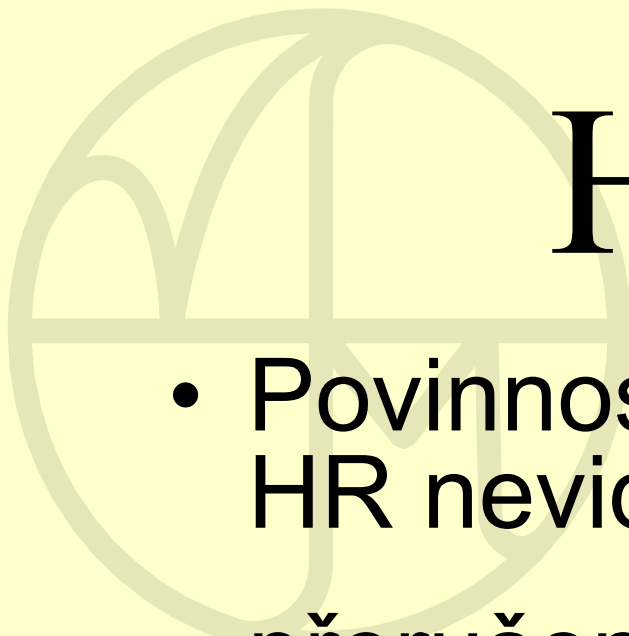
# Pohyb a činnost čárového rozhodčího II

- Šarvátky
- Hlášení incidentů
- Podpora HR
- Podpora druhého ČR
- Informovanost, uvědomělost
- Střídání a vyloučení brankáře
- Příliš mnoho hráčů na ledě
- Činnost při provádění trestného střelení
- Měření hole a výstroje
- Vysoká hůl a přihrávka rukou



# Šarvátky

- šarvátky nejsou odpouštěny
- postup ČR musí být SPOLEČNÝ
- postup ze strany ne zezadu
- šarvátka holemi - nevstupovat
- dát hráčům prostor ODEJÍT
- neustále hovořit s hráči
- zachovat klid
- důsledná kontrola hráčů po likvidaci šarvátky
- pamatovat si čísla
- pozor na PÍŠŤALKU



# Hlášení incidentů

- Povinností je hlásit VŠECHNY incidenty, které HR neviděl
- přerušování hry pouze v případě PMHL
- oznamování incidentů bez přítomnosti hráčů
- zachovat klid!
- Jasné a srozumitelné sdělení
- ČR neurčuje výši trestu
- Dotazy na HR si necháme do šatny

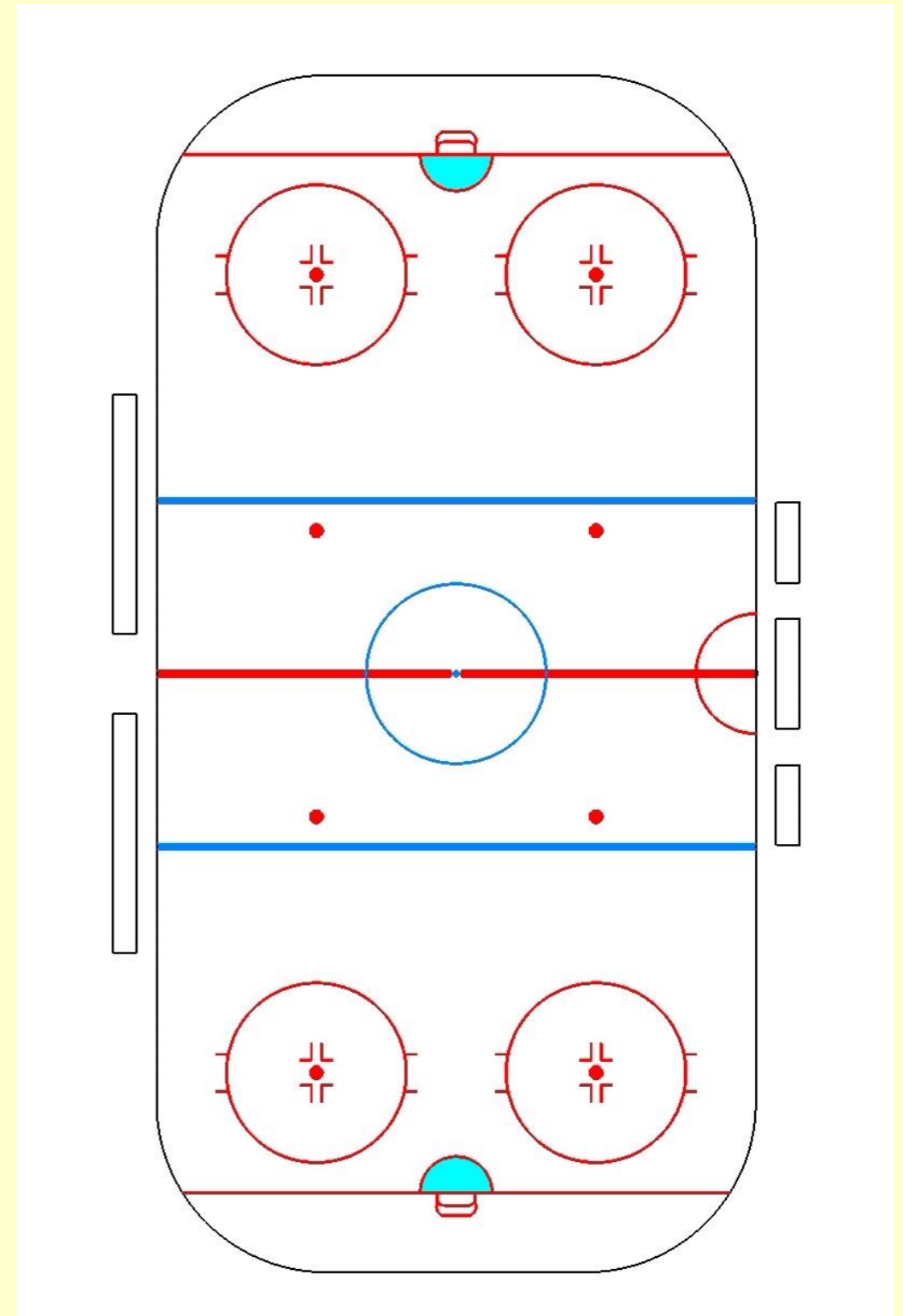


# Podpora HR

- Kontrola situací za zády HR
- pokrytí situací v brejku (ČR nepíská, pouze signalizuje)
- Činnost zadního ČR
- Důležitá je neustálá vzájemná vizuální komunikace

# Podpora druhého ČR

- teamwork je jednou z povinností ČR
- situace v koncovém pásmu
- situace ve středním pásmu
- situace při ukončení trestů
- cílem je omezení všech „ovladatelných neshod“ :-)



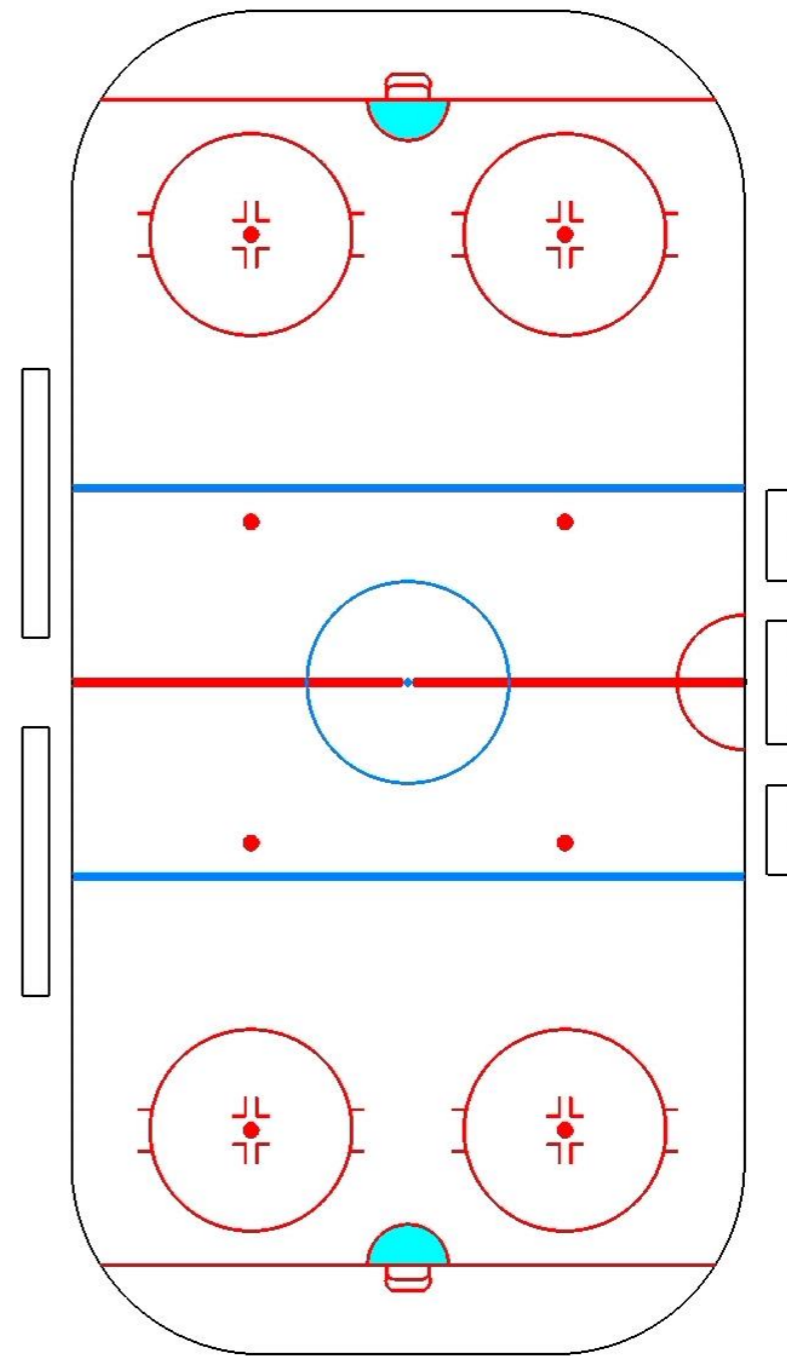


# Informovanost, uvědomělost

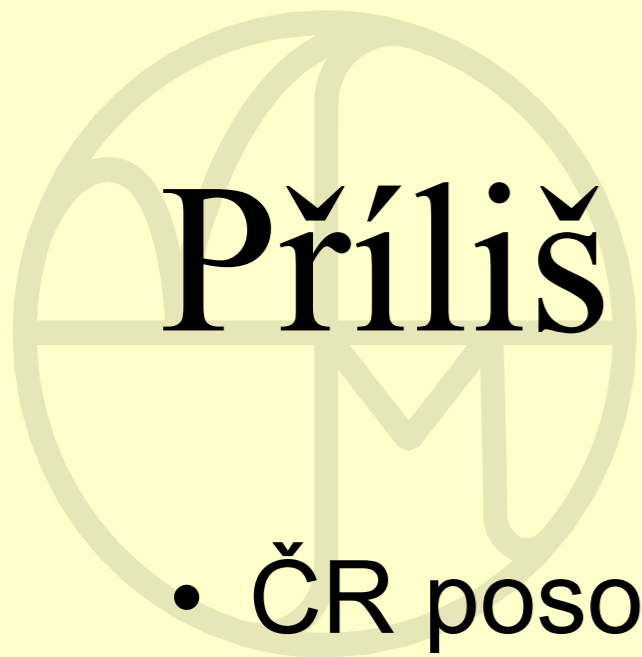
- Být informováni o dění na ledě v průběhu hry i v přerušení je povinností všech rozhodčích
- předvídání možných šarvátek - likvidace situací dřív, než je HR nucen uložit trest
- Dopady vědomí, že jsou rozhodčí přesně informováni

# Střídání a vyloučení brankáře

- Povinnost zadního ČR (při střídání)
- Povinnosti obou ČR při signalizaci vyloučení brankáře

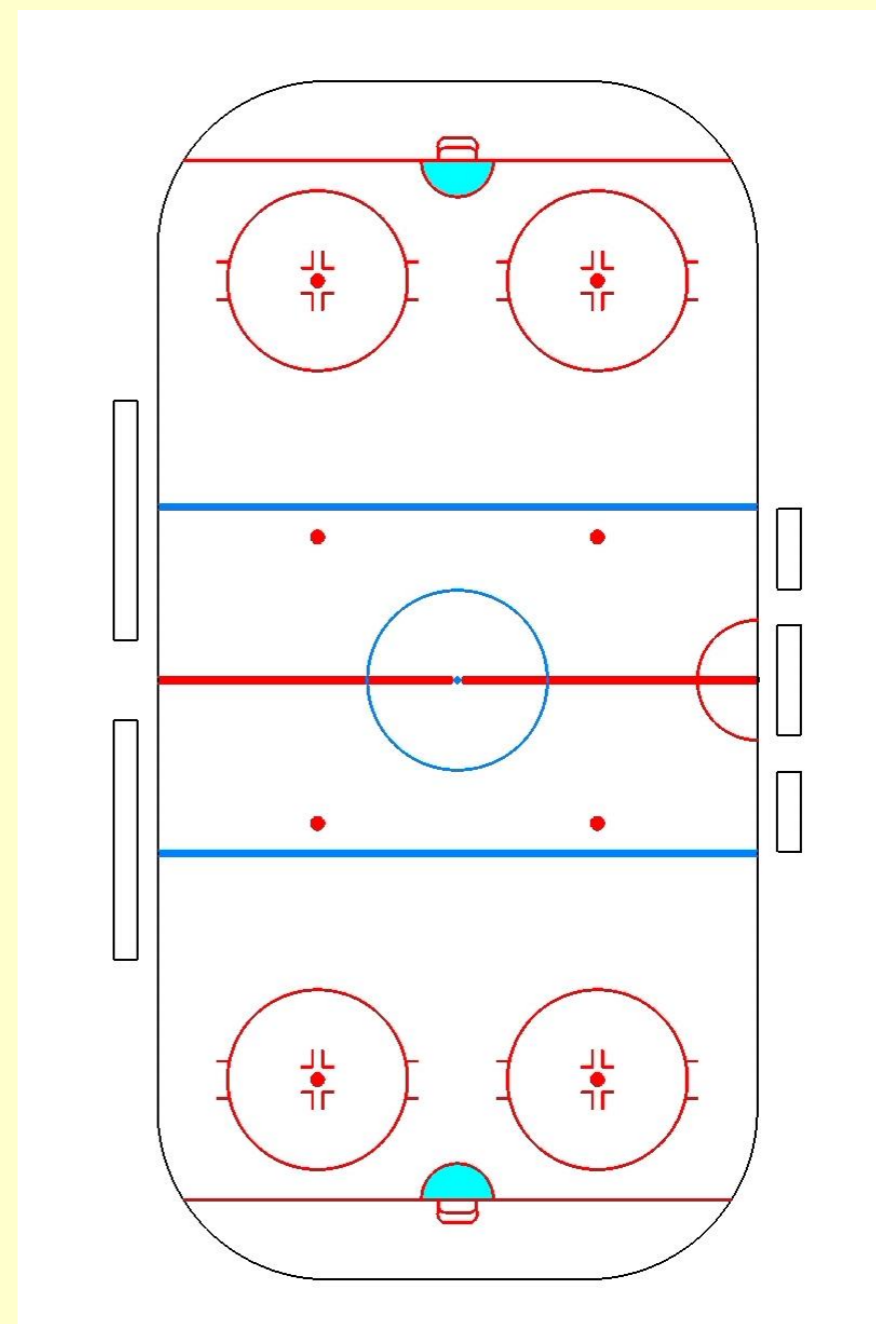




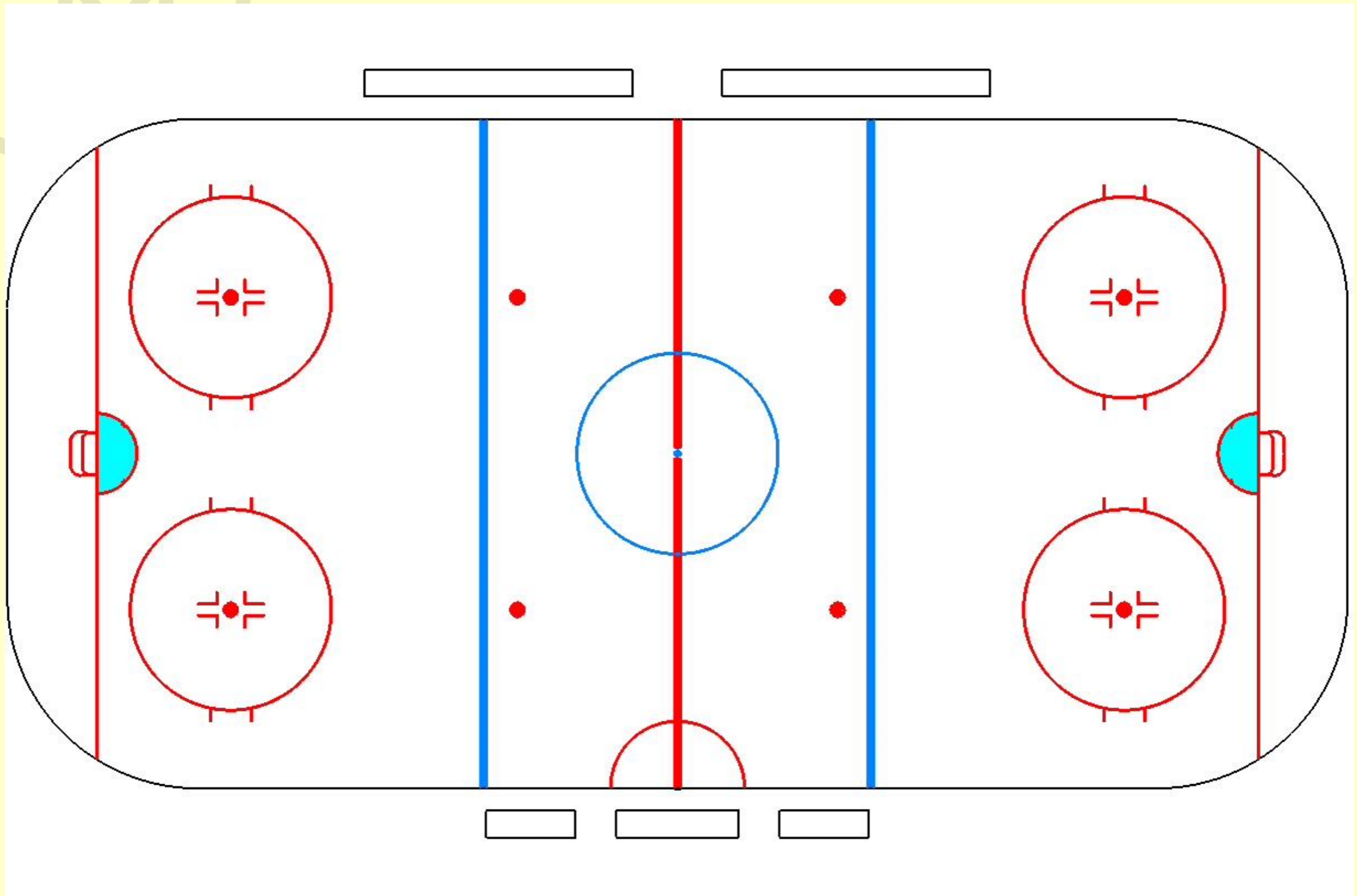



# Příliš mnoho hráčů na ledě

- ČR posoudí situaci, přeruší hru a signalizuje
- ČR netrestá!!!
- Existuje výhoda v případě PMHL?
- Včas opustit prostor u HL!!!



# Činnost při provádění TS





# Měření hole a výstroje

- **Provádět v kruhu rozhodčích nebo v boxu pomocných rozhodčích**
- **Všechny hráče s výjimkou C odeslat na HL**
- **Přeměřování provádí HR, na jeho požádání se mohou zapojit ČR**
- **Hlavní povinností ČR je kontrola chování hráčů.**

# Vysoká hůl a přihrávka rukou

- **V koncových pásmech by mělo být vždy ponecháno na HR.**
- **ČR přeruší hru pouze ve středním pásmu, dají však HR možnost, aby zapískal jako první.**
- **ČR musí být vždy připraveni podat HR správnou informaci.**



# Další náměty pro ČR

- **Vždy dejte možnost HR písknout jako první.**
- **Nevjíždějte do koncových pásem, je-li tam HR.**
- **V koncovém pásmu se držte blízko hrazení.**
- **Nepískejte ve snaze zahájit hru nebo v průběhu šarvátky.**
- **Bud'te pozorní na konci třetin.**
- **Před vhozením kotouče zkontrolujte postavení HR.**
- **Učte se vyhýbat kontaktu s kotoučem v průběhu hry.**
- **Citlivě posuzujte úmyslný ofsajd.**
- **Vaše stálá pozornost je důležitým předpokladem dobrého výkonu.**