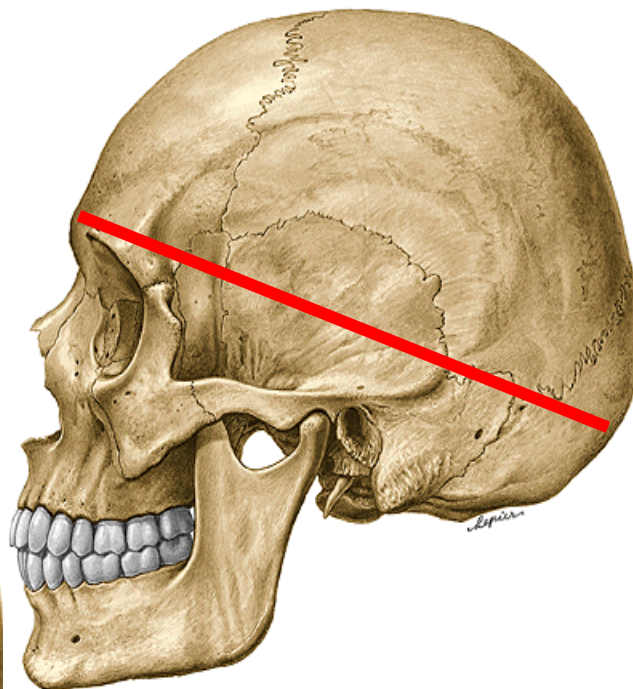


# PROSTORY A DUTINY V LEBCE

**Calvaria**



**Basis cranii**



# Calvaria

**frons, vertex, occiput**

**sutura sagittalis, coronalis,  
lambdoidea, squamosa**

**tubera frontalia, parietalia**

**linea temporalis superior et inferior,**

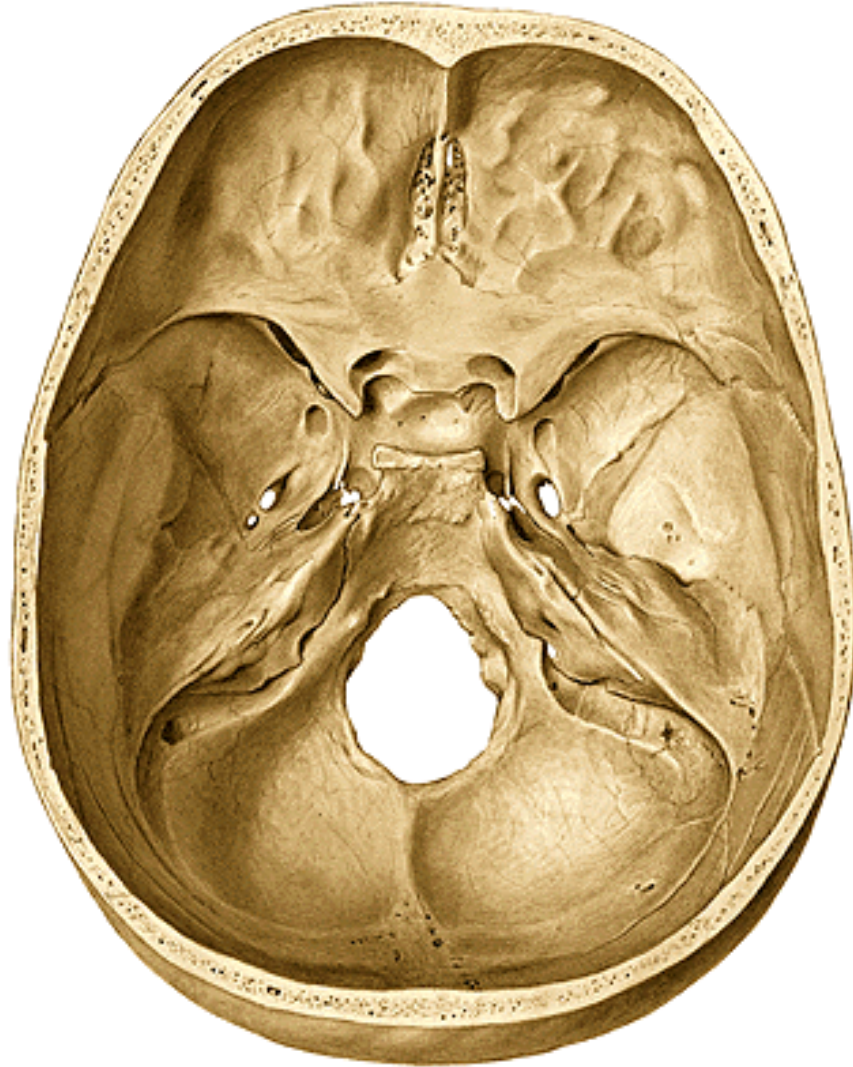
**foramina parietalia**





# Basis cranii

**Basis cranii interna**



**Basis cranii externa**

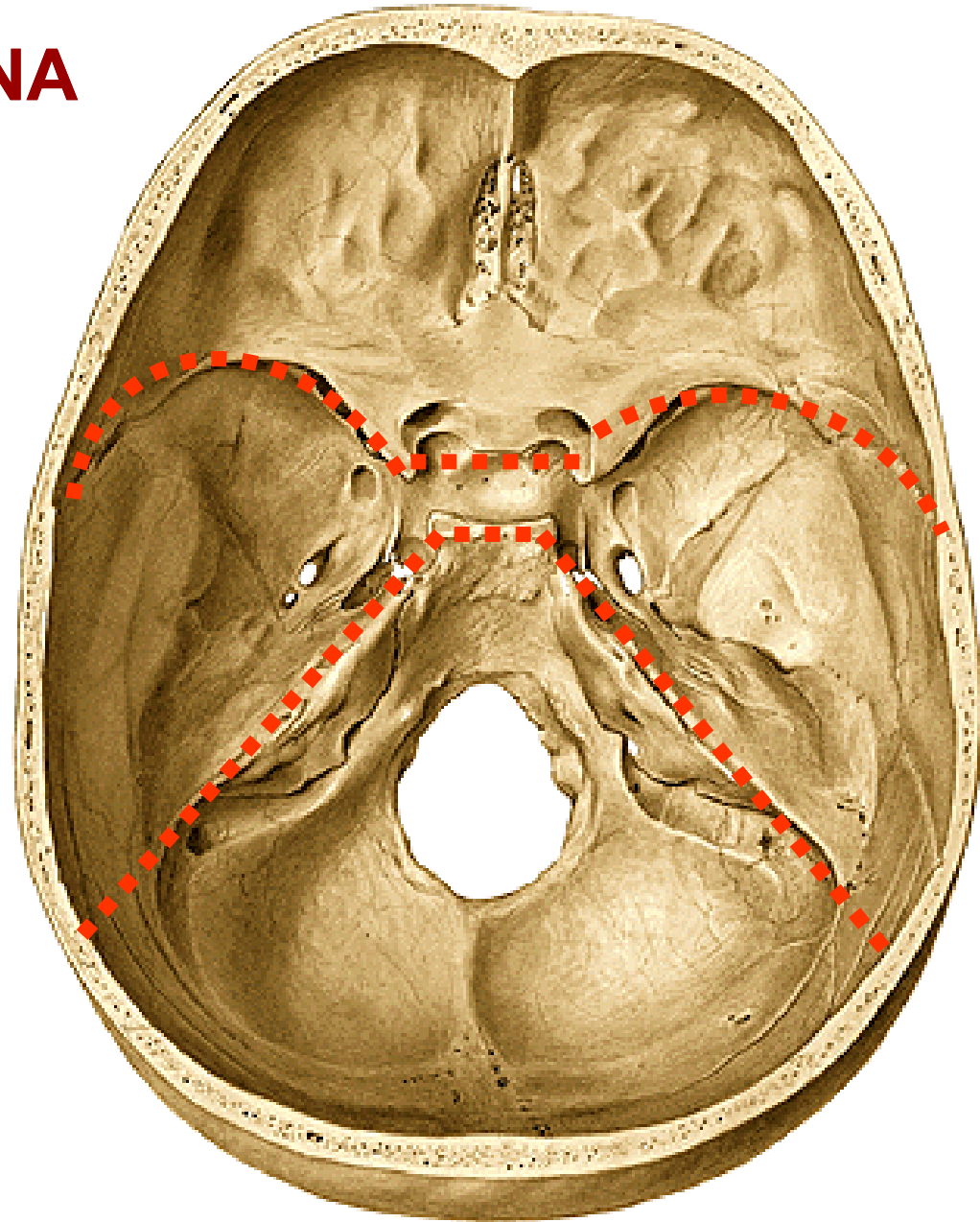


# **BASIS CRANII INTERNA**

**Fossa cranii anterior**

**Fossa cranii media**

**Fossa cranii posterior**



# FOSSAE CRANII

FOSSA TEMPORALIS

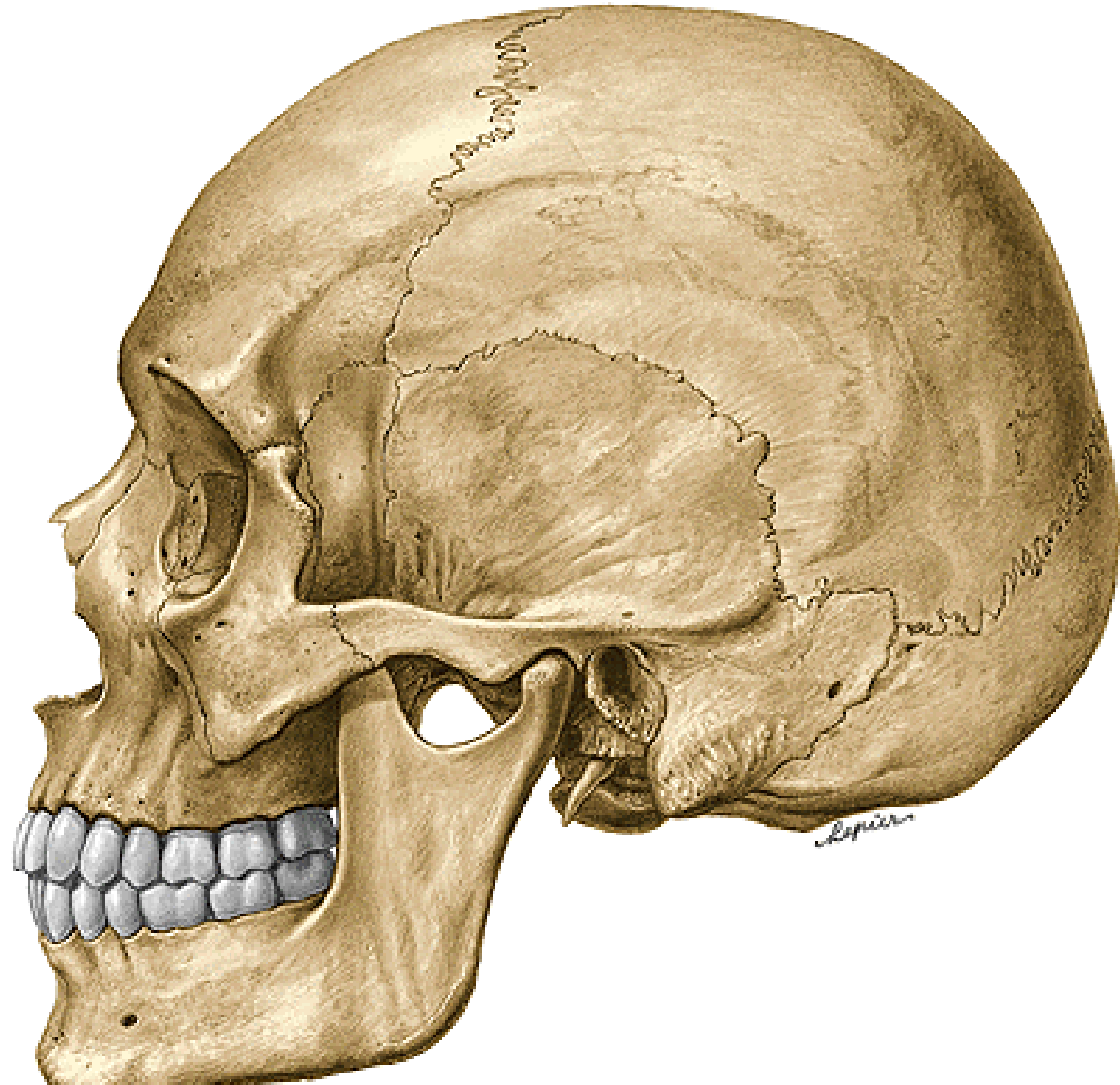
FOSSA INFRATEMPORALIS

FOSSA PTERYGOPALATINA

ORBITA

CAVITAS NASI OSSEA

CAVUM ORIS OSSEUM





# Fossa temporalis

## Mediální stěna

linea temporalis superior (os frontale, os parietale)  
facies temporalis alae majoris ossis sphenoidalis  
pars squamosa ossis temporalis

## Ventrální stěna

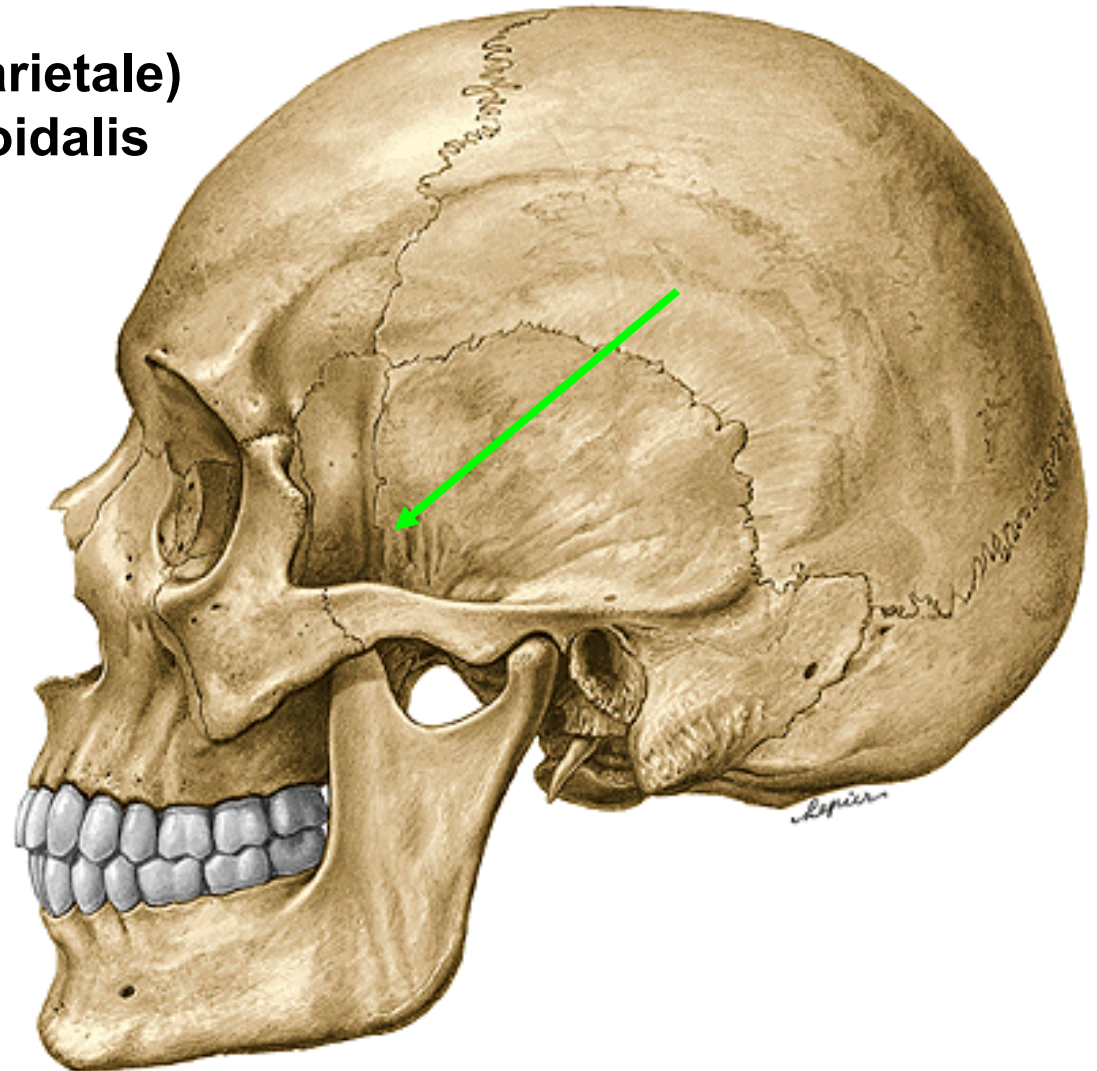
facies temporalis ossis zygomatici  
processus zygomaticus ossis frontalis

## Laterální stěna

arcus zygomaticus

## Obsah:

musculus temporalis + nervy a cévy



# Fossa infratemporalis

## Horní stěna

Crista infratemporalis alae majoris ossis sphenoidalis

## Mediální stěna

Lamina lateralis processus pterygoidei

## Ventrální stěna

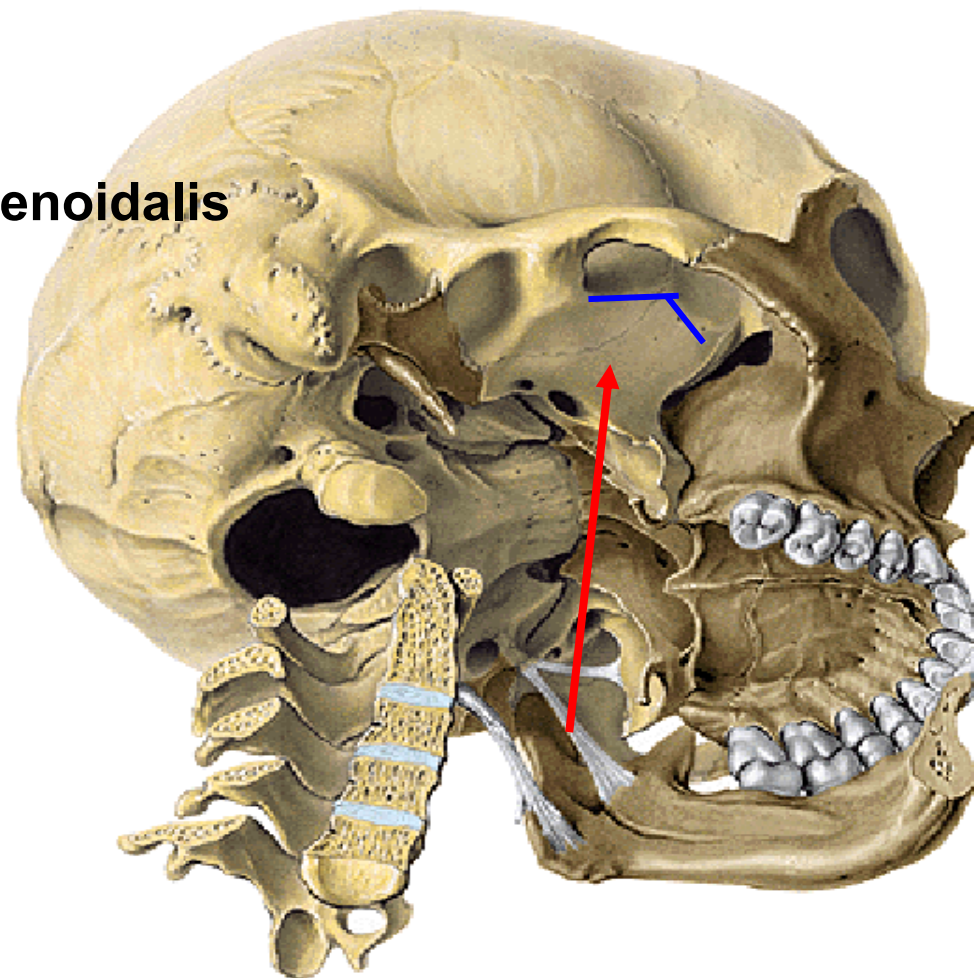
Facies infratemporalis corporis maxillae

## Laterální stěna

Ramus mandibulae

## Obsah:

musculi pterygoidei + nervy a cévy



# Fossa pterygopalatina

## Horní stěna

*Facies maxillaris alae majoris ossis sphenoidalis*

## Mediální stěna

*Lamina perpendicularis ossis palatini*

## Ventrální stěna

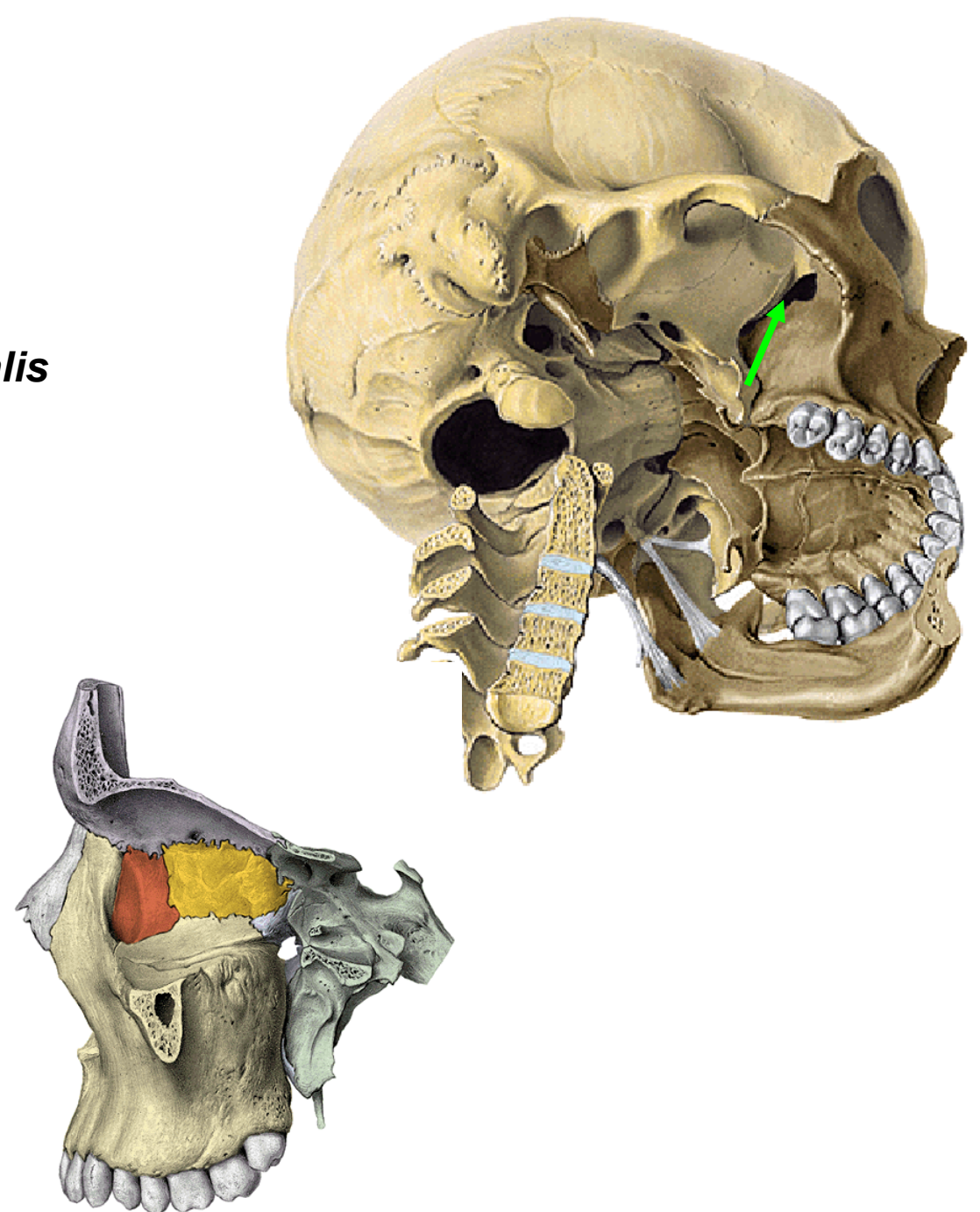
*tuber maxillae*

## Dorzální stěna

*Processus pterygoideus ossis sphenoidalis*

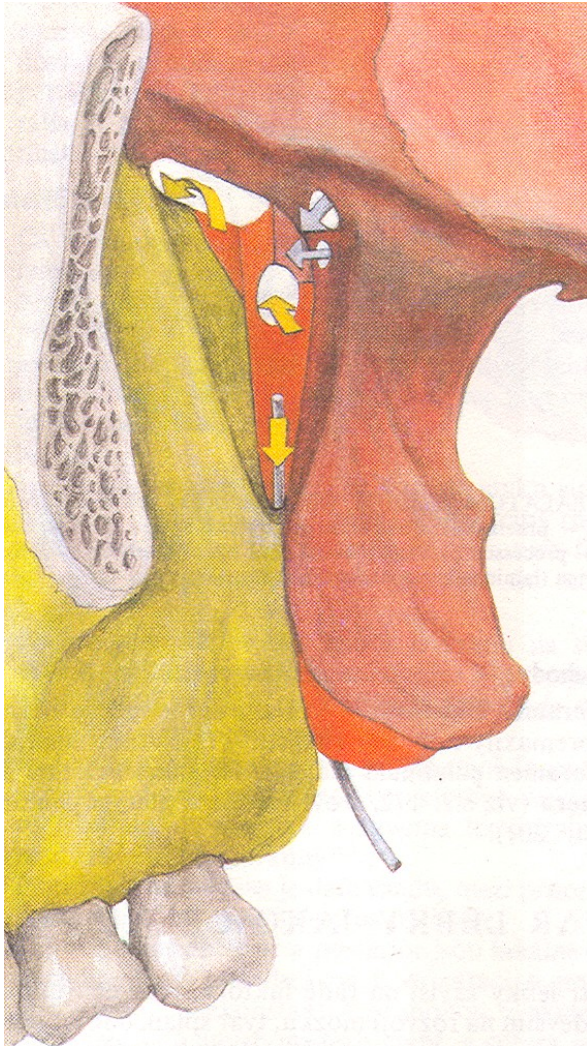
## Obsah:

cévy a nervy (ganglion pterygopalatinum)





# Fossa pterygopalatina – komunikace



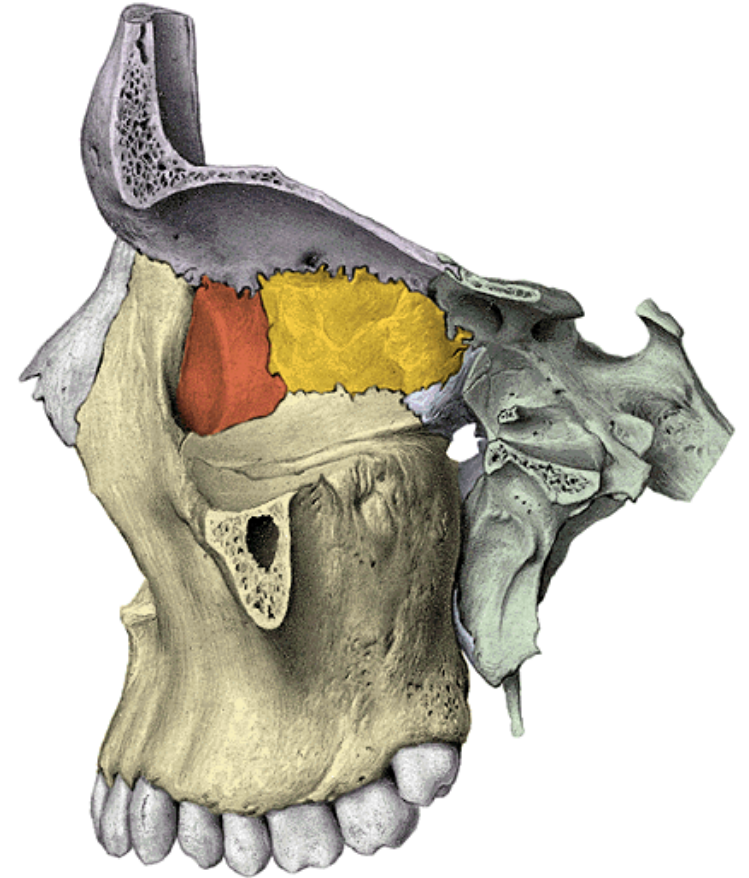
**foramen rotundum**  
**fossa cranii media**

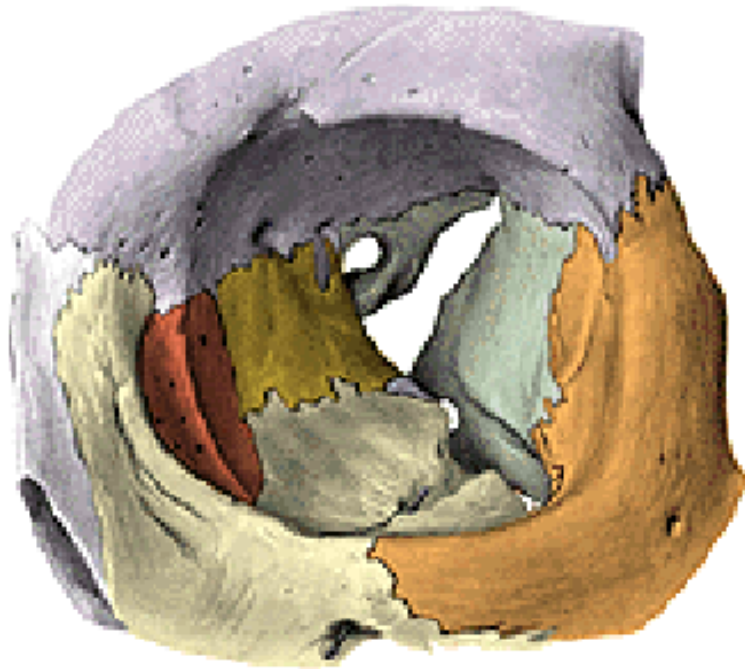
**canalis palatinus major**  
**cavum oris**

**fissura orbitalis inferior**  
**orbita**

**foramen sphenopalatinum**  
**cavum nasi osseum**

**canalis pterygoideus**  
**basis cranii externa**





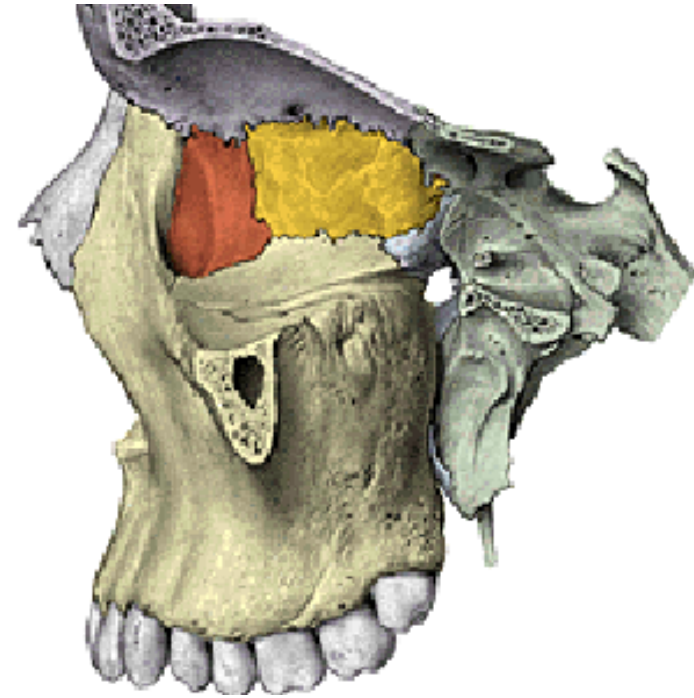
### **Aditus orbitae**

margo supraorbitalis, infraorbitalis

### **Horní stěna**

pars orbitalis ossis frontalis  
ala minor ossis sphenoidalis

# **Orbita**

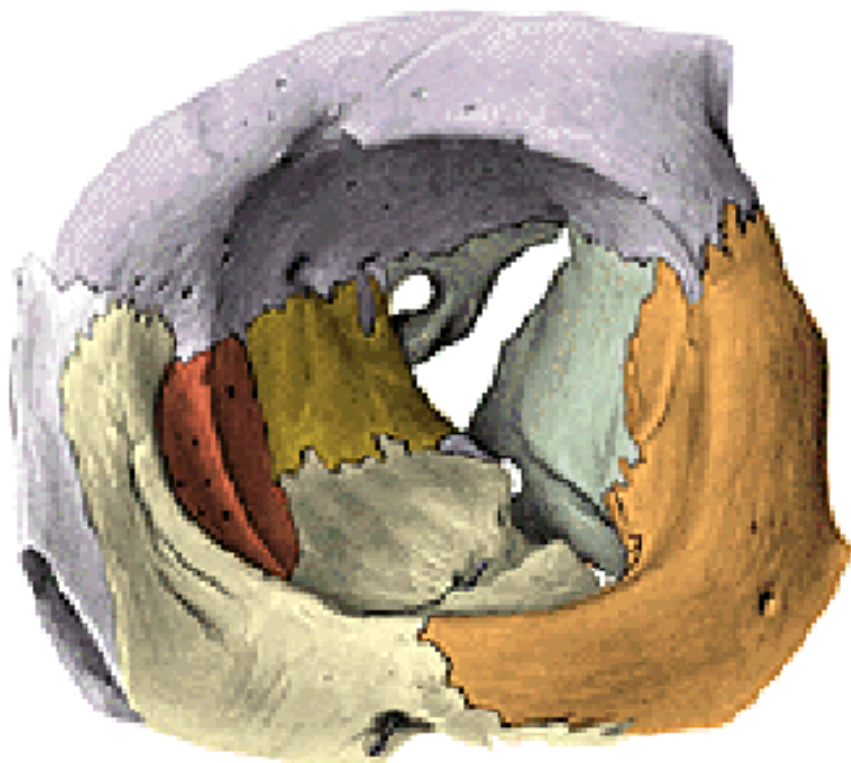


### **Mediální stěna**

processus frontalis maxillae  
os lacrimale  
lamina orbitalis ossis ethmoidalis  
ala minor ossis sphenoidalis

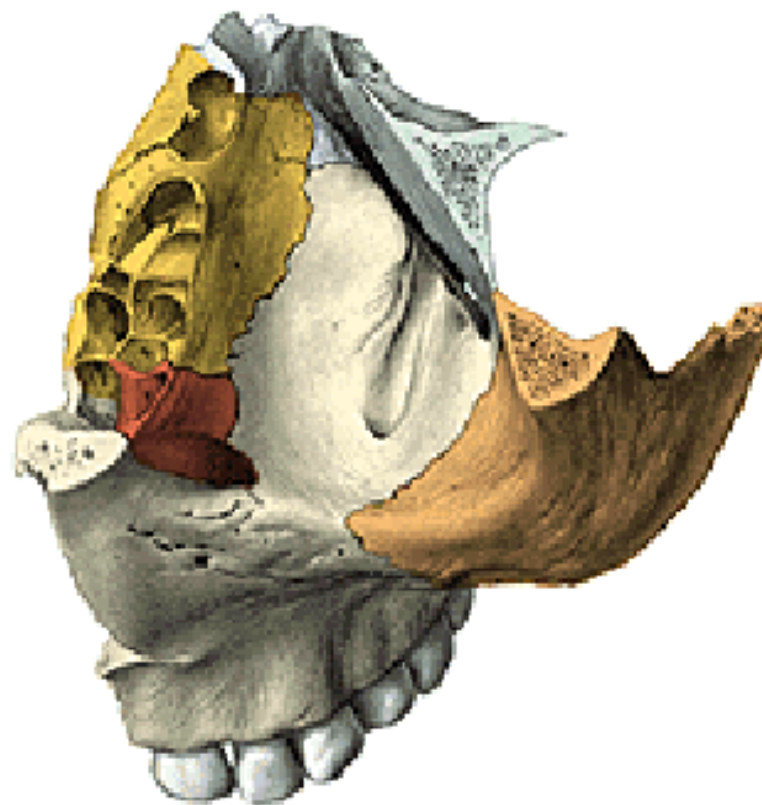
## Laterální stěna orbity

facies orbitalis ossis zygomatici  
facies orbitalis alae majoris ossis sphenoidalis  
fissura orbitalis superior et inferior



## Kaudální stěna orbity

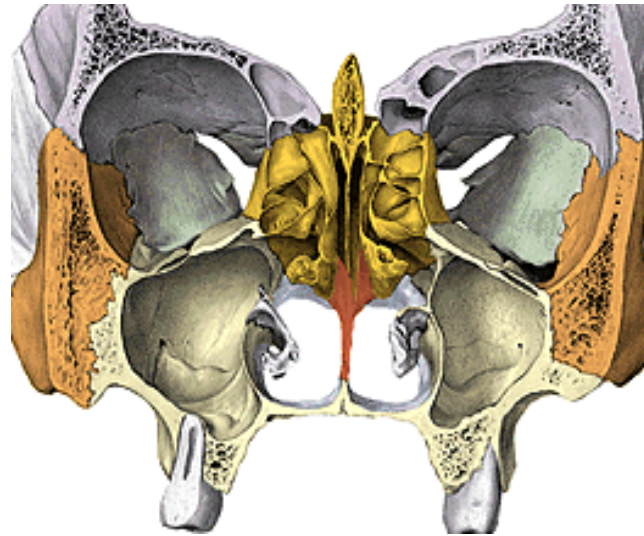
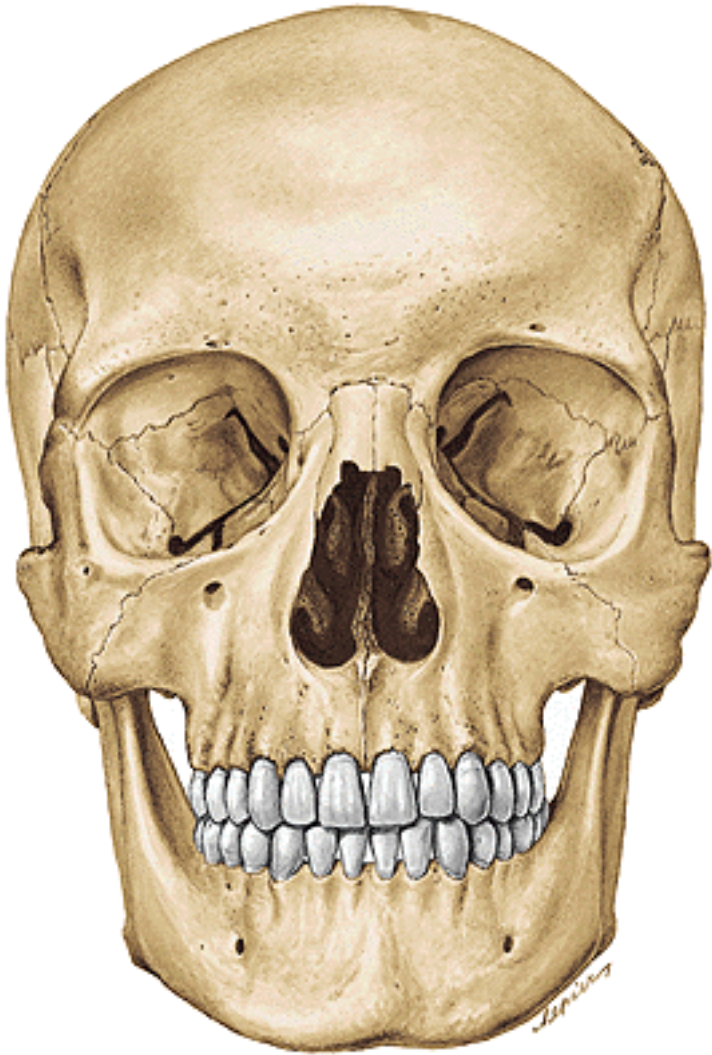
facies orbitalis corporis maxillae  
facies orbitalis ossis zygomatici  
processus orbitalis ossis palatini





## **Cavitas nasi ossea**

**apertura piriformis  
choanae**



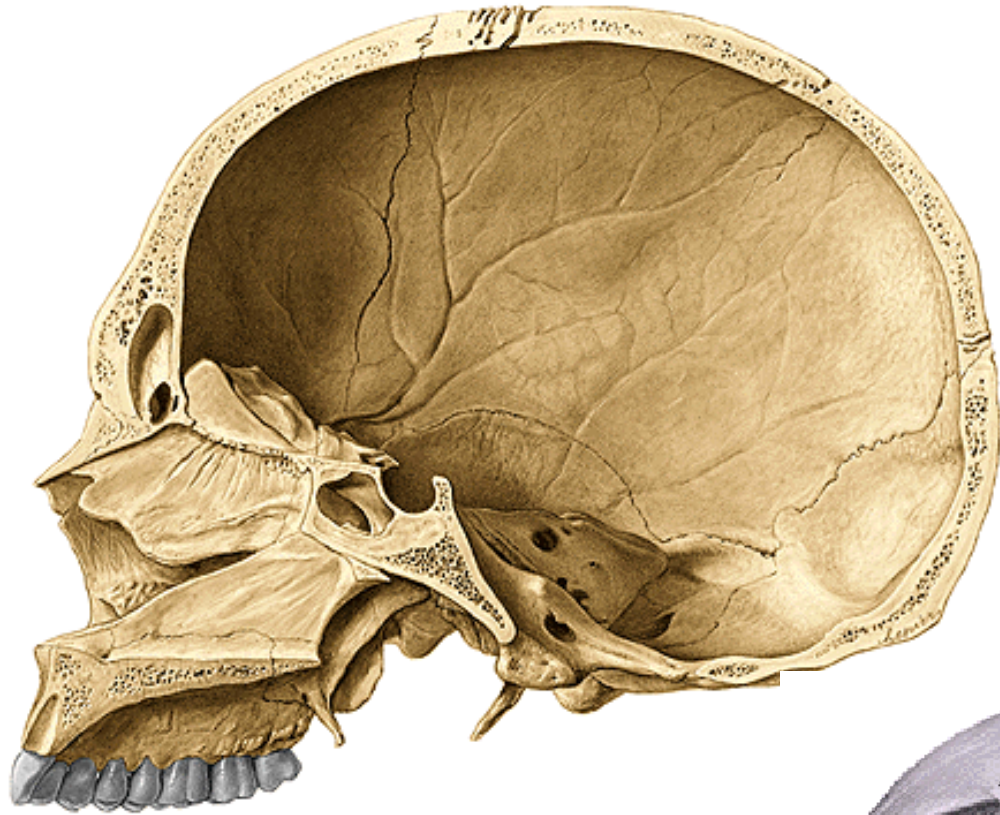
**Strop dutiny nosní**

**Spodina (palatum durum)**

**Mediální stěna (septum nasi)**

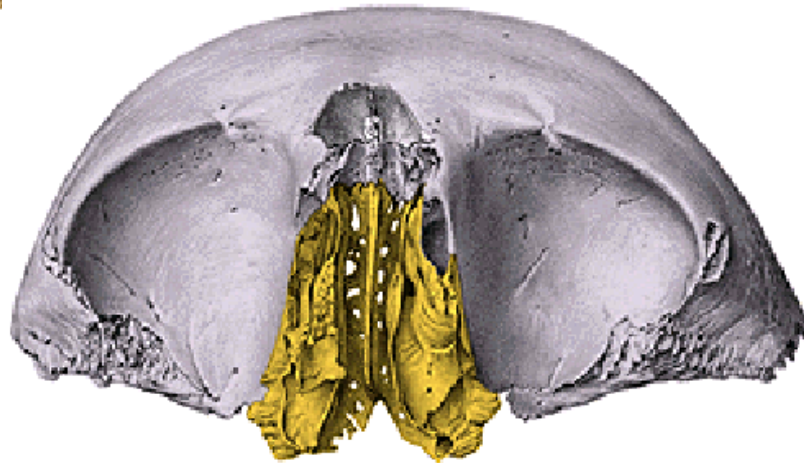
**Laterální stěna (tři vrstvy)**

# Cavitas nasi ossea



## Horní stěna

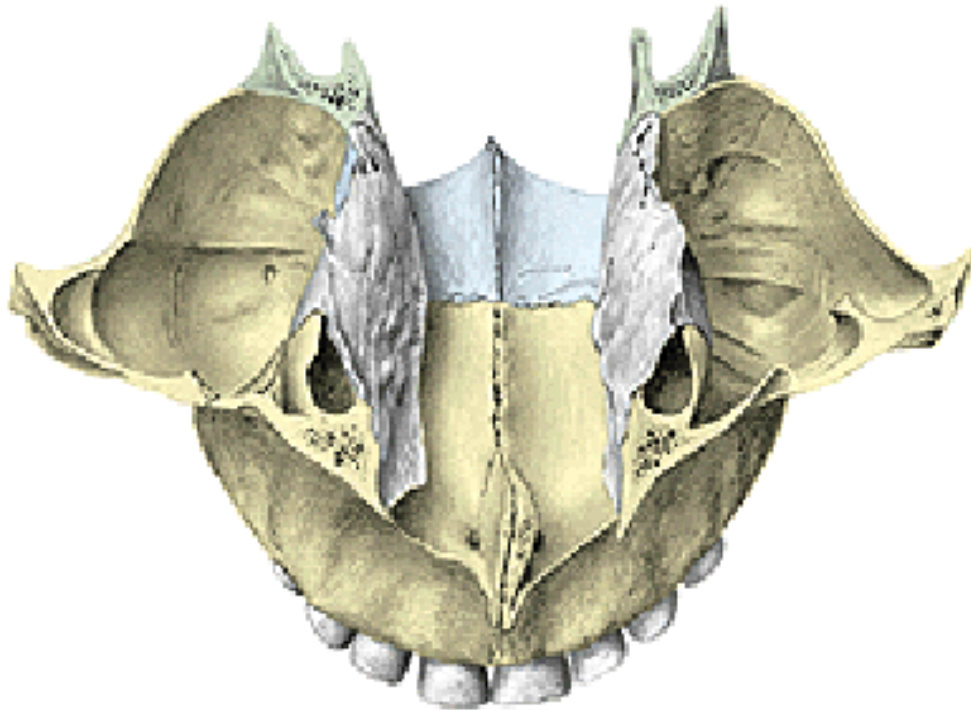
ossa nasalia  
pars nasalis ossis frontalis  
lamina cribrosa ossis ethmoidalis  
corpus ossis sphenoidalis





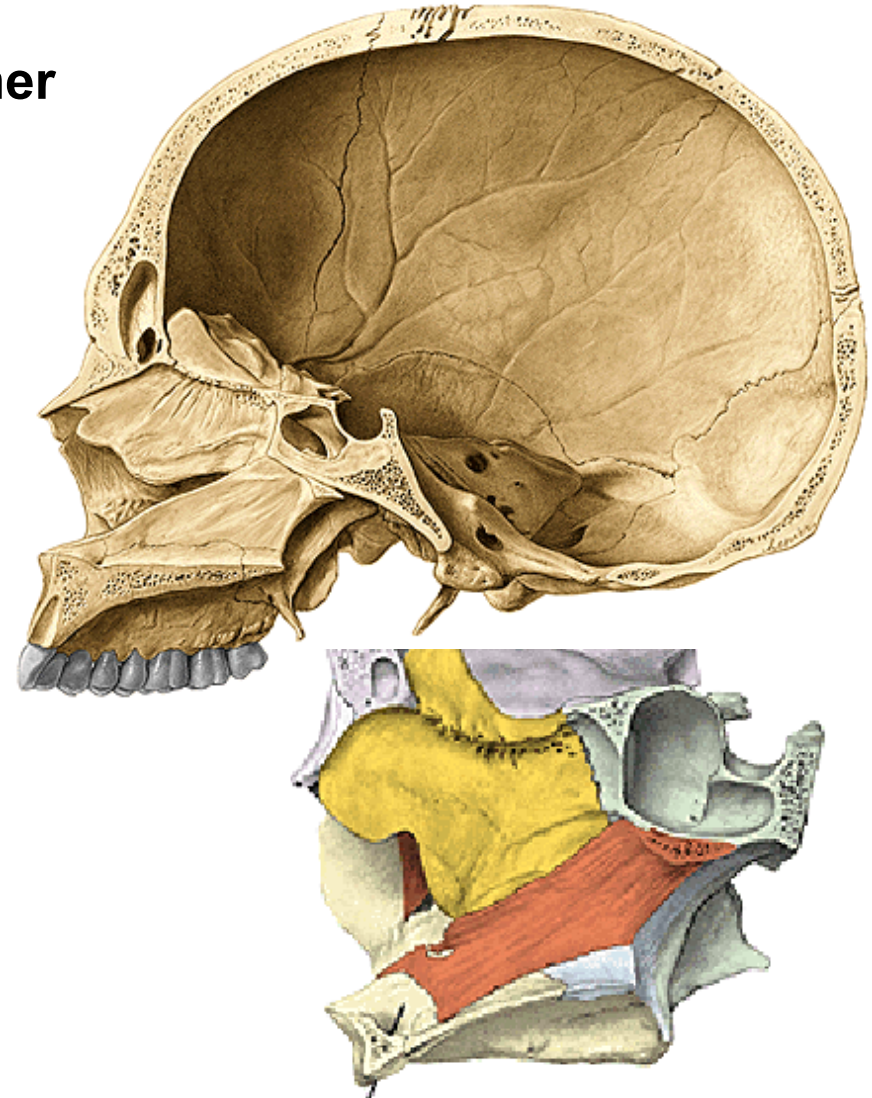
## Kaudální stěna dutiny nosní (palatum durum)

os incisivum (premaxilla)  
processus palatini maxillarum  
laminae horizontales patrových kostí



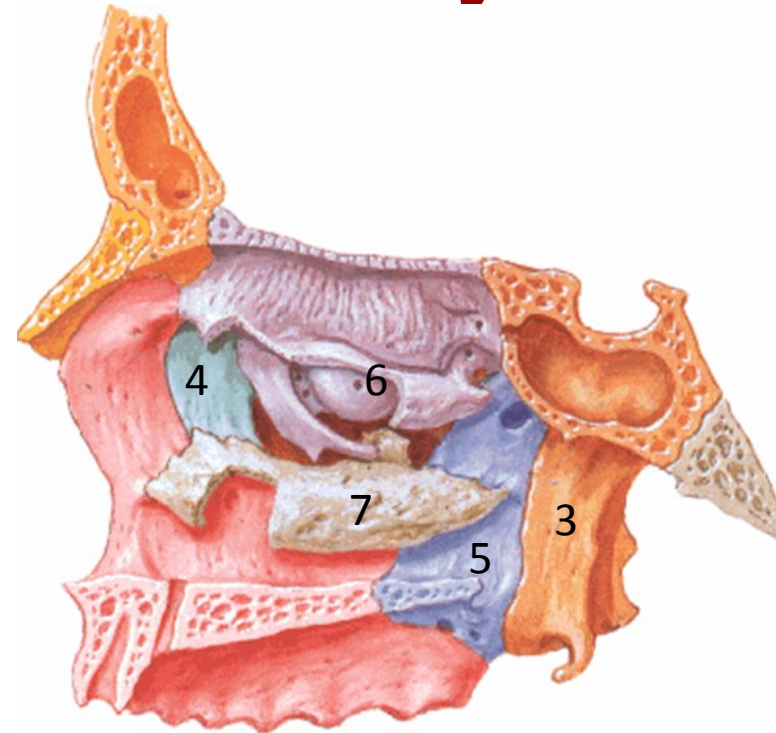
## Mediální stěna dutiny nosní (septum nasi)

lamina perpendicularis ossis ethmoidalis  
vomer





# Laterální stěna nosní dutiny



- \*processus frontalis maxillae (1)
- \*facies nasalis corporis maxillae (2)
- \*lamina medialis processus pterygoidei (3)

- \*\*os lacrimale (4)
- \*\*lamina perpendicularis ossis palatini (5)

- \*\*\*labyrinthus ethmoidalis (concha nasalis superior et media) 6
- \*\*\*concha nasalis inferior (7)

- \*zevní vrstva laterální stěny
- \*\*střední vrstva laterální stěny
- \*\*\* vnitřní vrstva lat. stěny



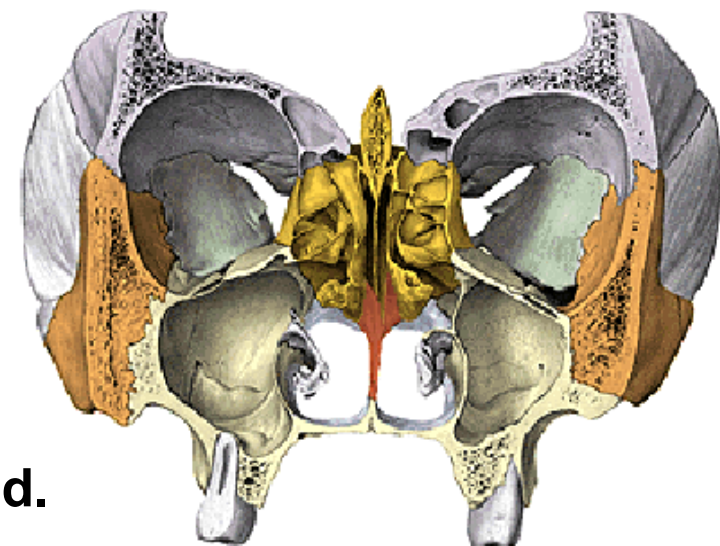
## Meatus nasi (průchody nosní)

**Meatus nasi superior**  
cellulae ethmoid. post.,  
sinus sphenoidalis

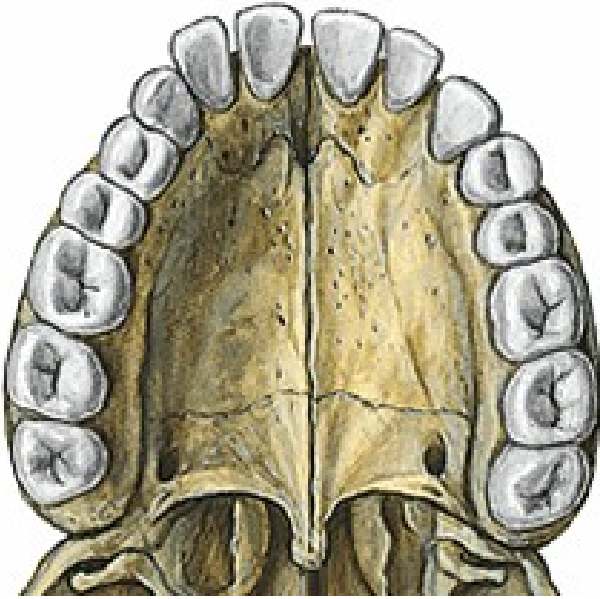
**Meatus nasi medius**  
sinus maxillaris  
sinus frontalis  
cellulae ethmoid. ant., med.

**Meatus nasi inferior**  
ductus nasolacrimalis

**Meatus nasopharyngeus**  
**Meatus nasi communis**

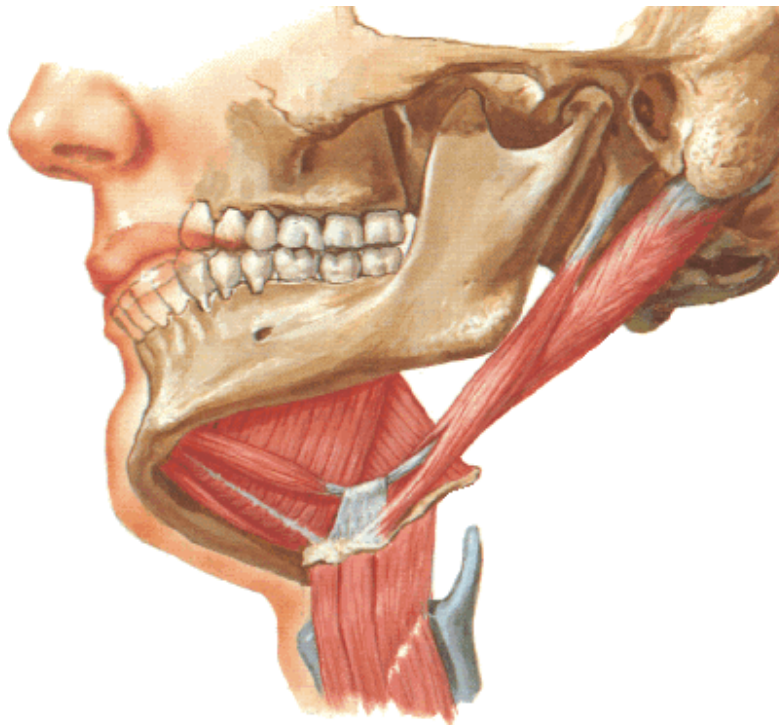


Laterální stěna nosní dutiny s meatus nasi



# Cavum oris osseum

**Horní stěna** (palatum durum)  
processus palatinus maxillae  
os incisivum  
lamina horizontalis ossis palatini

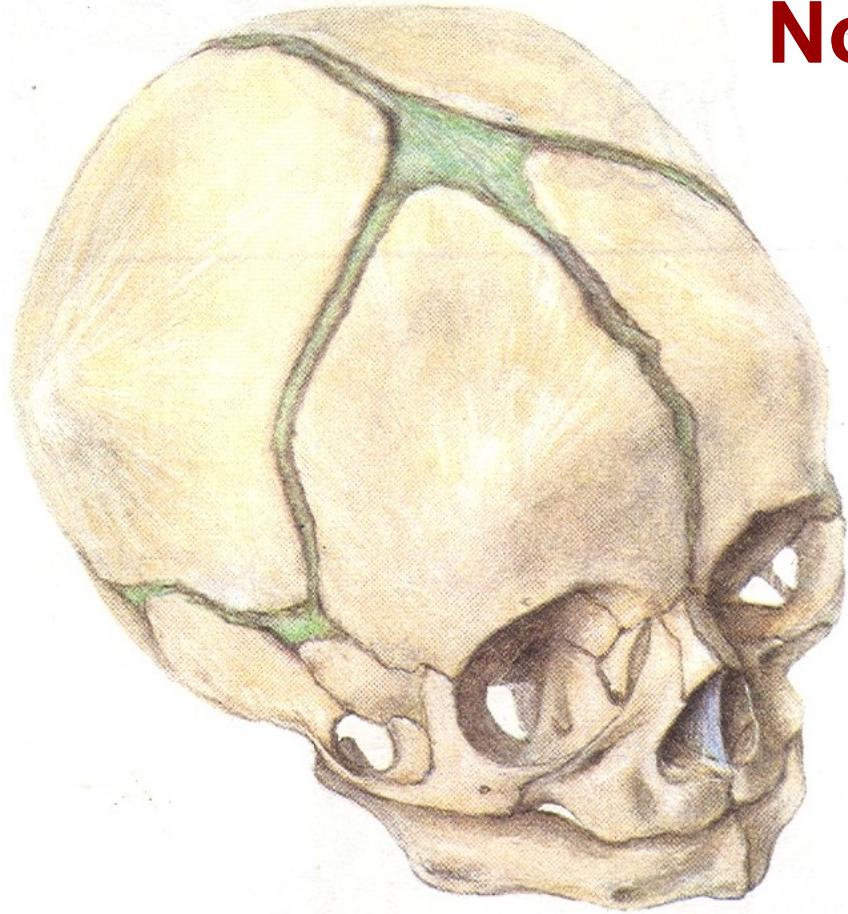


**Laterální a přední stěna**  
processus alveolares maxily a mandibuly

**Dolní stěna**  
tvořena svaly !!!!!!!



## Novorozenecká lebka



**obvod asi 34 cm,**

**délka asi 11,5 cm**

**šířka 9 cm**

**kapacita asi 370 cm<sup>3</sup>**

**splanchnocranium : neurocranium (1 : 8)**

**bez processus alveolares čelistí**

**paranasální dutiny (sinusy) nevytvořeny**

**symphysis menti**

**angulus mandibulae asi 140° – 150°**

# Novorozenecká lebka

**Fonticulus major**  
(srůst mezi 1.-2. rokem)

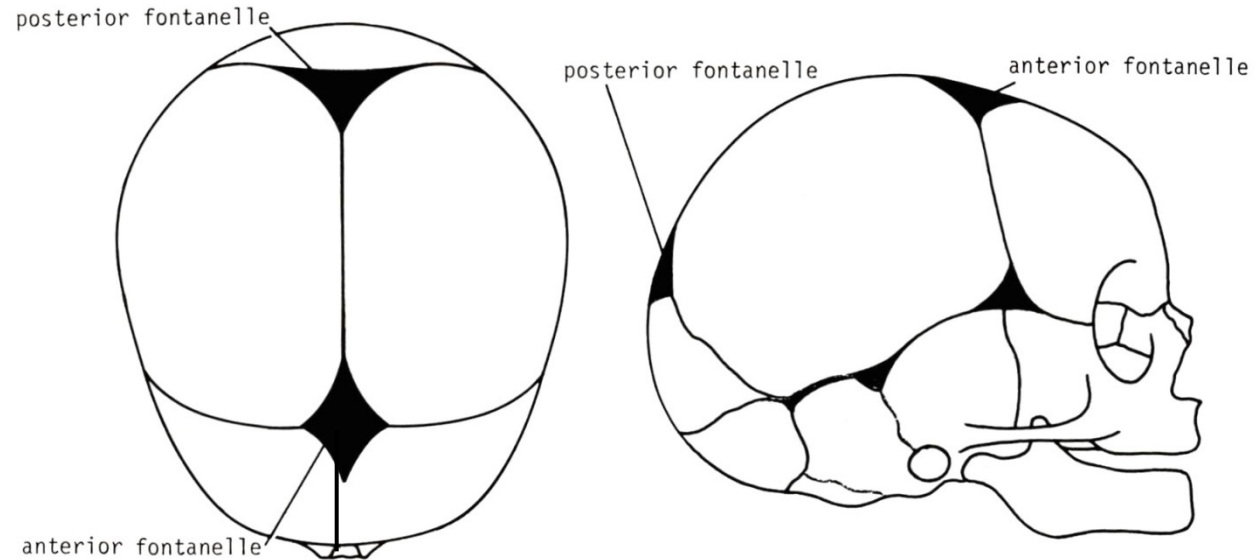
**Fonticulus minor**  
(srůst po 3 měsíci)

**Fonticulus sphenoidalis**

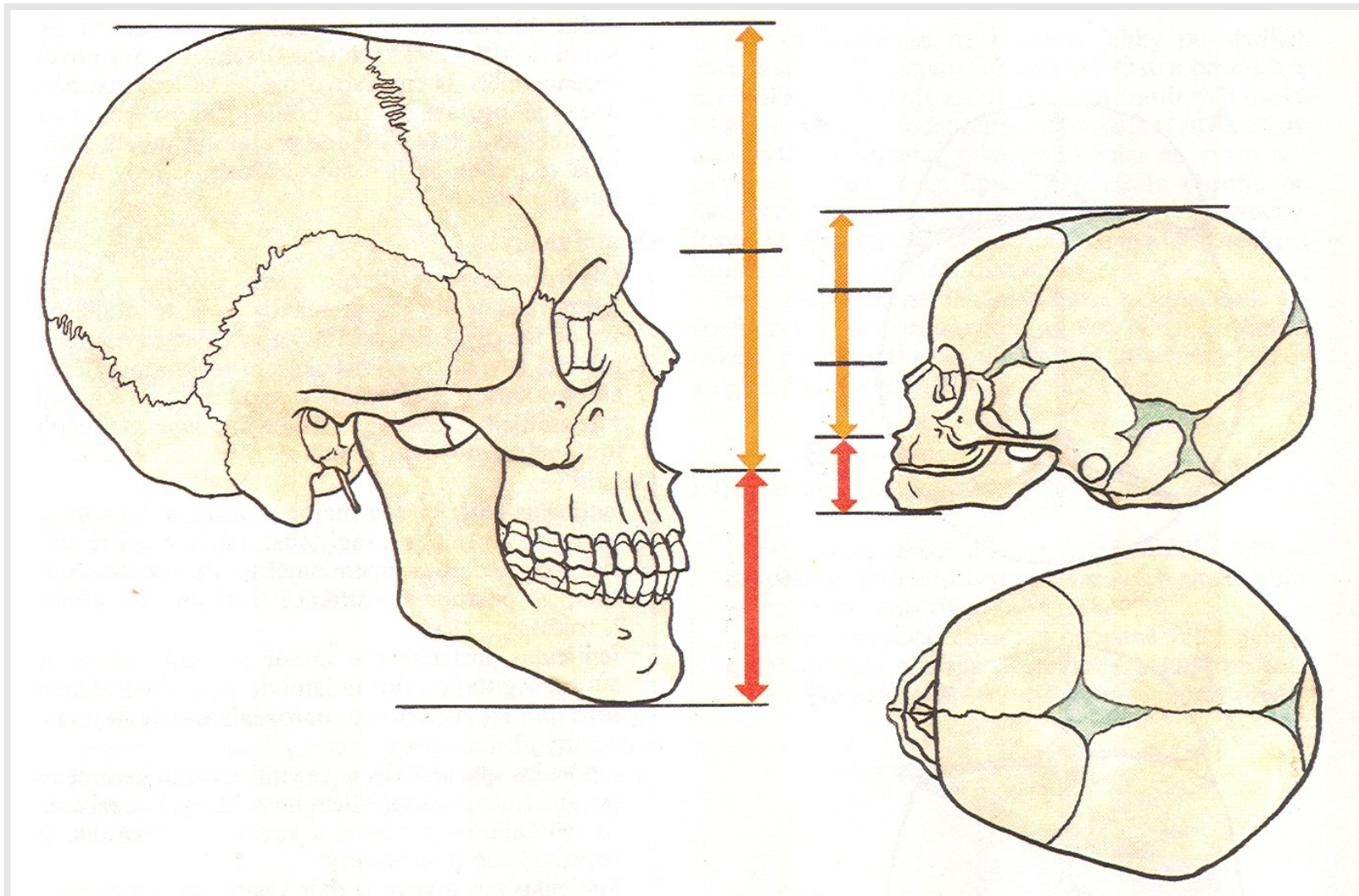
**Fonticulus mastoideus**

**Sutura frontalis**  
(sutura metopica)

**Anulus tympanicus**







Proporce **neurocranium** : **splanchnocranium** dospělého a novorozence



## Kapacita lebky

muži asi 1350 cm<sup>3</sup>

ženy asi 1250 cm<sup>3</sup>

mikrocefalie (pod 1000 cm<sup>3</sup>)

makrocefalie (nad 1800 cm<sup>3</sup>)

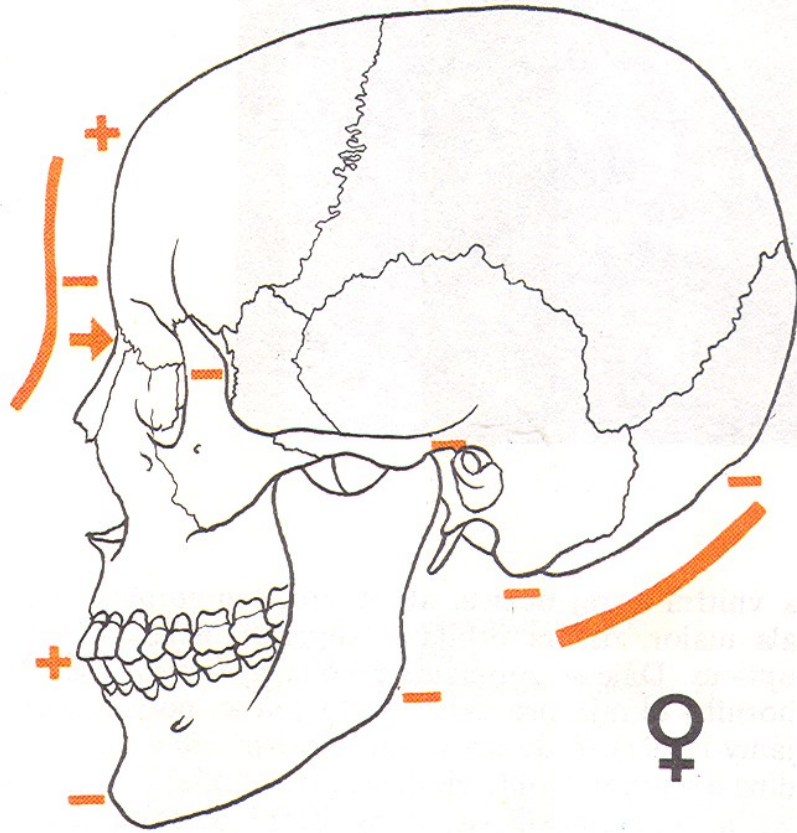


**Mikrocefalie (355 ccm)**

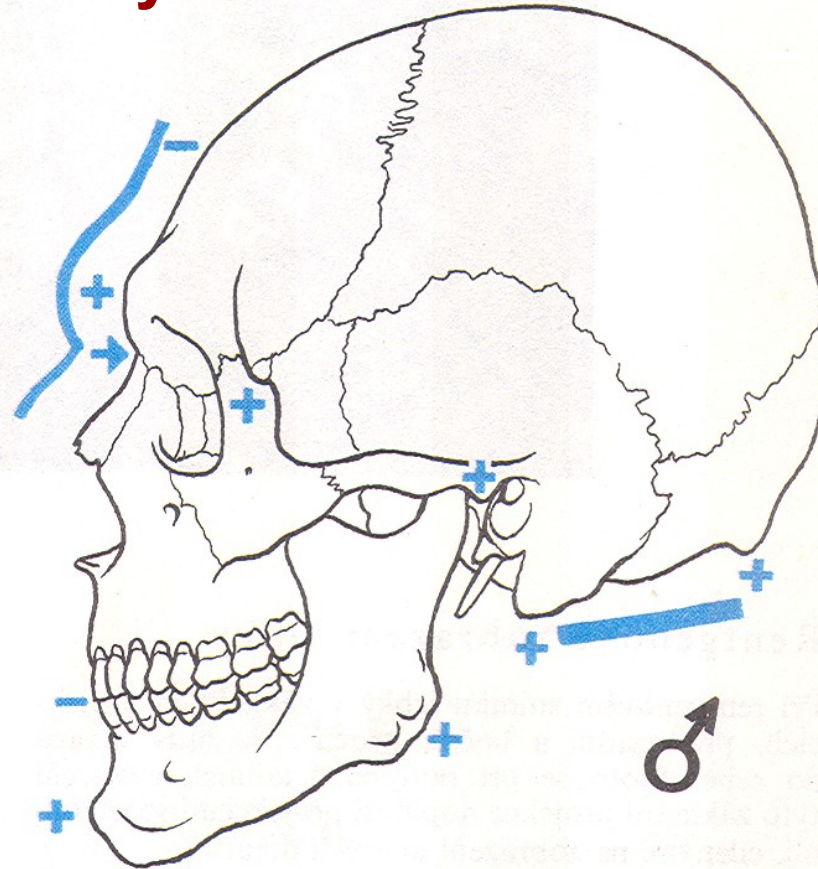


**Makrocefalie (6840 ccm)**

## Pohlavní rozdíly na lebce



nasofrontální přechod  
glabella, arcus superciliares  
tubera frontalia a parietalia  
processus mastoideus



protuberantia occipitalis externa (regio nuchae)  
protuberantia mentalis  
tuberositas masseterica  
processus alveolares

## Pro přednášku byly použity obrázky z publikací:

**Moore, K. L. (1992):** Clinical oriented anatomy. Third edition.  
Williams&Wilkins, A Waverly Company.

**Gilroy, A. M. et all. (2009):** Atlas of Anatomy. Thieme New York, Stuttgart.

**Putz, R. (2008):**  
Atlas of Human Anatomy Sobotta. Elsevier Books.

**Platzer, W., Kahle, W., Leonhardt H. (1992):**  
Locomotor system. Georg Thieme Verlag, Stuttgart,  
New York, 4th edition.

**Čihák, R. (1987):** Anatomie 1. Avicenum, Zdravotnické nakladatelství.