

POMOCÍ PŘEDPONY PERI- TVOŘTE TERMÍNY PODLE VZORU:

odus, odontos (řec. zub)	ozubice periodontium
chondros (řec. chrupavka)	ochrustavice (obal chrupavky) perichondrium
kardia (řec. srdce)	osrdečník pericardium
osteon (řec. kost)	okostice periosteum
tendo	vazivo obklopující šlachu peritendineum
metra (řec. děloha)	pobřišnicový obal dělohy perimetrium
cranium	olebečnice (zevní okostice lebky) pericranium

POMOCÍ PŘEDPONY DYS- VYTVOŘTE TERMÍNY PRO PORUCHY

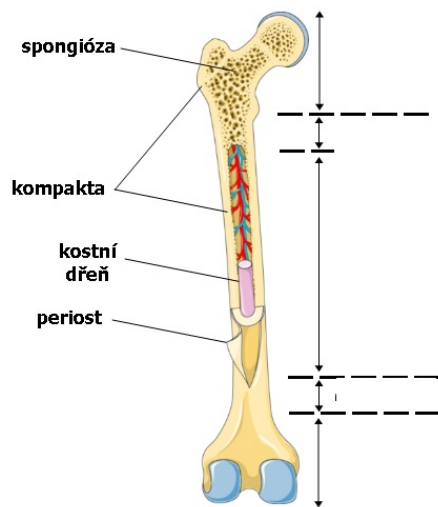
Pnoe	dušnost (porucha dýchání) dyspnoe
Pepsia	porucha trávení dyspepsia
Esthesia	porucha čítí dysesthesia
Funcio	porucha funkce dysfunctio
Locatio	špatné uložení dyslocatio/dislocatio
Basia	porucha chůze (rovnováhy při chůzi) dysbasia
Tonia	porucha svalových stahů dystonia

POMOCÍ ŘECKÝCH PŘEDPON NÍŽE VYTVOŘTE VÝRAZY S DANÝM VÝZNAMEM OD SLOVA : PLASIA

Ecto-, ana-, dys-, hyper-, a-, hypo-, meta-

- zmnožení buněk (vede ke zvětšení tkání nebo orgánů) **hyperplasia**
- neúplný vývin tkáně, orgánu **hypoplasia**
- nevyvinutí tkáně, orgánu **aplasia**
- porucha vývoje nebo růstu **dysplasia**
- návrat k primitivní nezralé formě **anaplasia**
- patologická změna tkáně (dochází k přeměně jednoho plně diferencovaného buněčného typu v typ jiný) **metaplasia**
- vývoj tkáně vně obvyklé lokace **ectoplasia**

POPIŠTE 3 HLAVNÍ ČÁSTI DLOUHÉ KOSTI ZA POMOCI TERMÍNŮ S PŘEDPONAMI:



© Servier Medical Art
upravil: dr. Jiří Štefánek

Epiphysis

Metaphysis

Diaphysis