

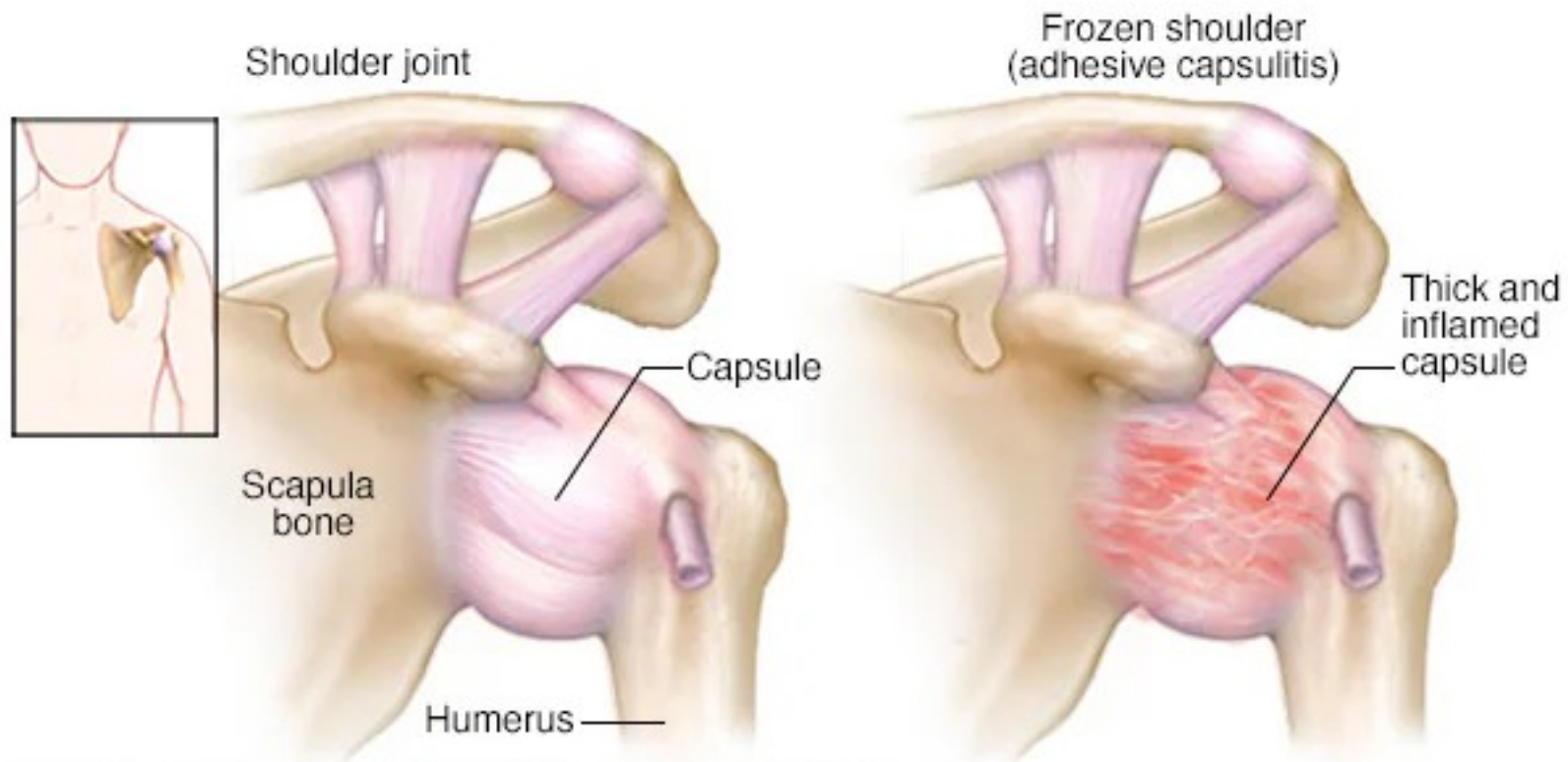
**MUNI**  
**SPORT**

# **RAMENO**

Ortopedie, traumatologie

- do 30 let- následky chronického přetížení (overhead activity..) posttraumatické nestability, SLAP léze
- nad 30 let- začínající bolesti SA prostoru, SA bursitida impigment sy, tendinopatie rotátor.manžety
- nad 40 let- degenerativní procesy (rotátorová manžeta, PTRCT- Partial Thickness Rotator Cuff Tears PASTA- Partial Articular Supraspinatus Tendon Avulsions ),ruptura šlachy RM často následek impigment sy.
- ANAMNÉZA – návaznost na trauma, jednorázové přetížení, chronické přetížení, bolest, trvání obtíží, viscerání problematika, úlevové, provokační polohy





© MAYO FOUNDATION FOR MEDICAL EDUCATION AND RESEARCH. ALL RIGHTS RESERVED.

- SLAP léze (Superior Labral tear from Anterior to Posterior)
  - over head activity, zvedání těžkých břemen, hyperextenze, akutně pád na nataženou končetinu.

10 typů SLAP podle toho kde a jak moc.

SLAP II career-ending injury

- Frozen shoulder, adhezivní kapsulitida - spontánní nástup bolesti, omezení pasivního i aktivního rozsahu v RAK

1. Fáze – převaha bolestivosti - 2-9 M

2. Fáze - ztuhnutí (zmrazení) - 4-12 M

3. Fáze – zlepšení - variabilní - 12-24 M

- idiopatická příčina - rizikové faktory - věk, pohlaví, dysfunkce štítné žlázy, DM, hypercholesterolemie



- Thrower s shoulder- kaskáda postižení- SLAP- impigment sy- nestabilita-tendinita dlouhé LBBC, zadní kapsulární kontraktury, GIRD- Glenohumeral Internal RotationDeficit
- Dead Arm- náhlá bolest při nápřahu, nedovolí pokračovat v pohybu (rekurentní přechodná subluxace ramene), protažení brachiálního plexu
  - diferenciální diagnostika- cervikogenní problematika