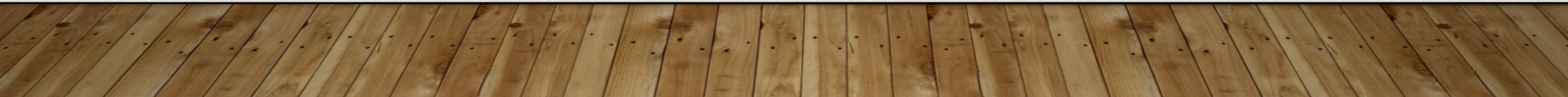
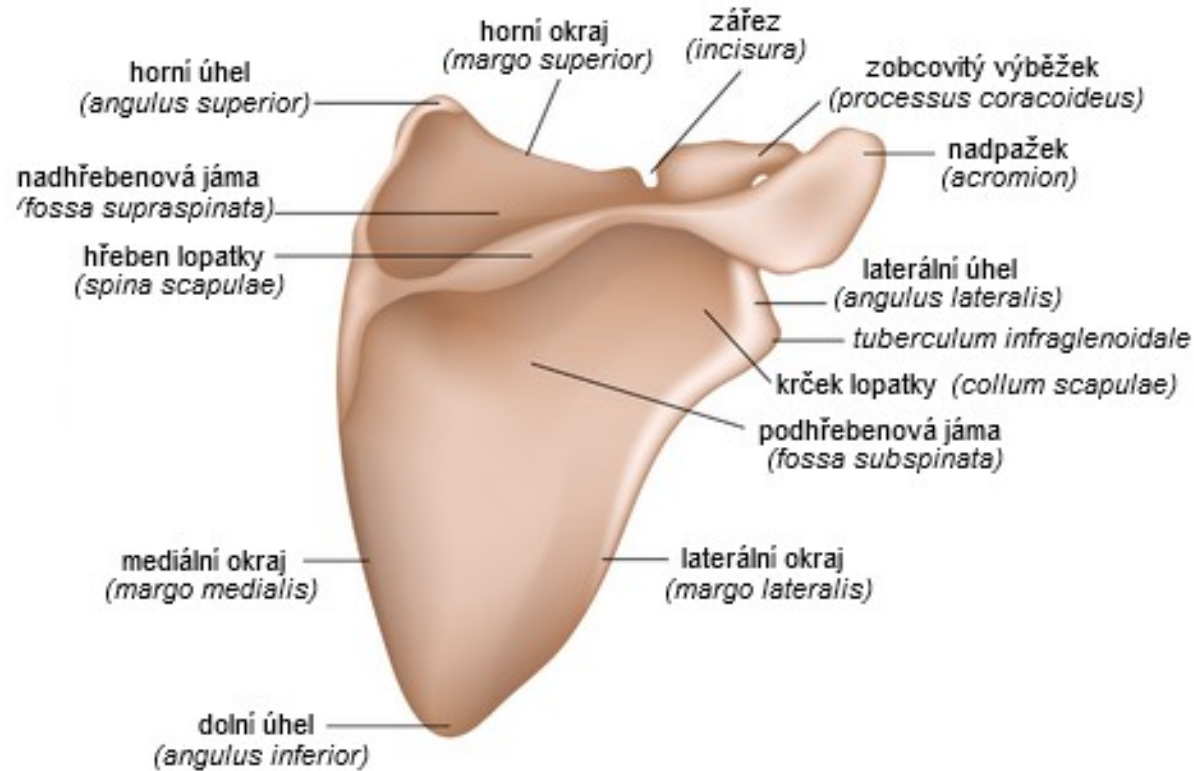


# KOSTRA A SPOJE HORNÍ KONČETINY

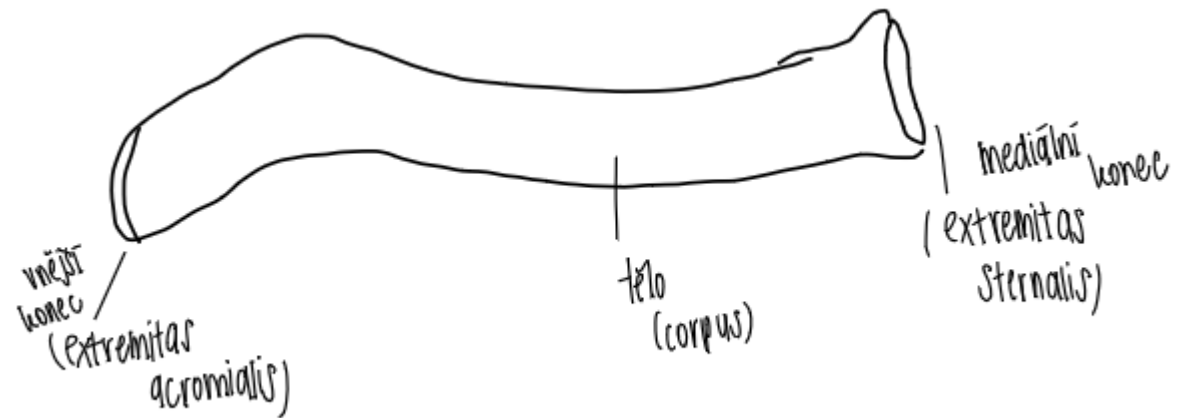
---

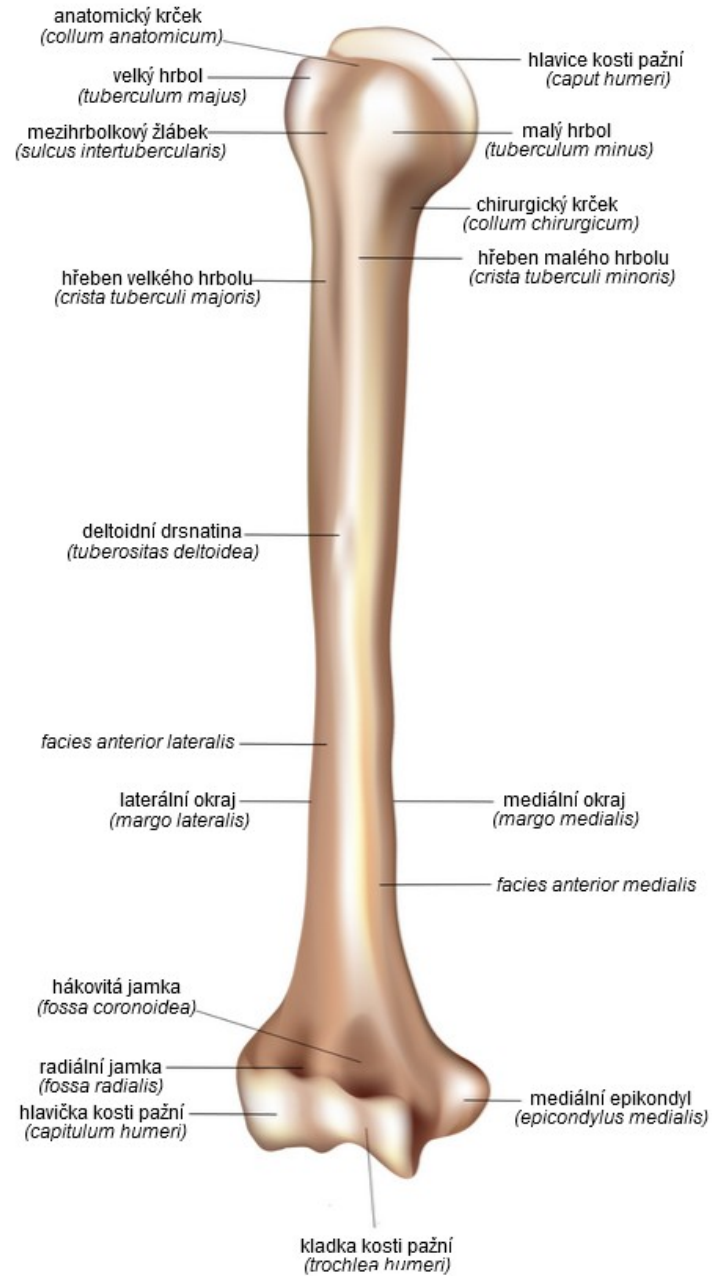


# LOPATKA (SCAPULA) A KLÍČNÍ KOST (CLAVICULA)

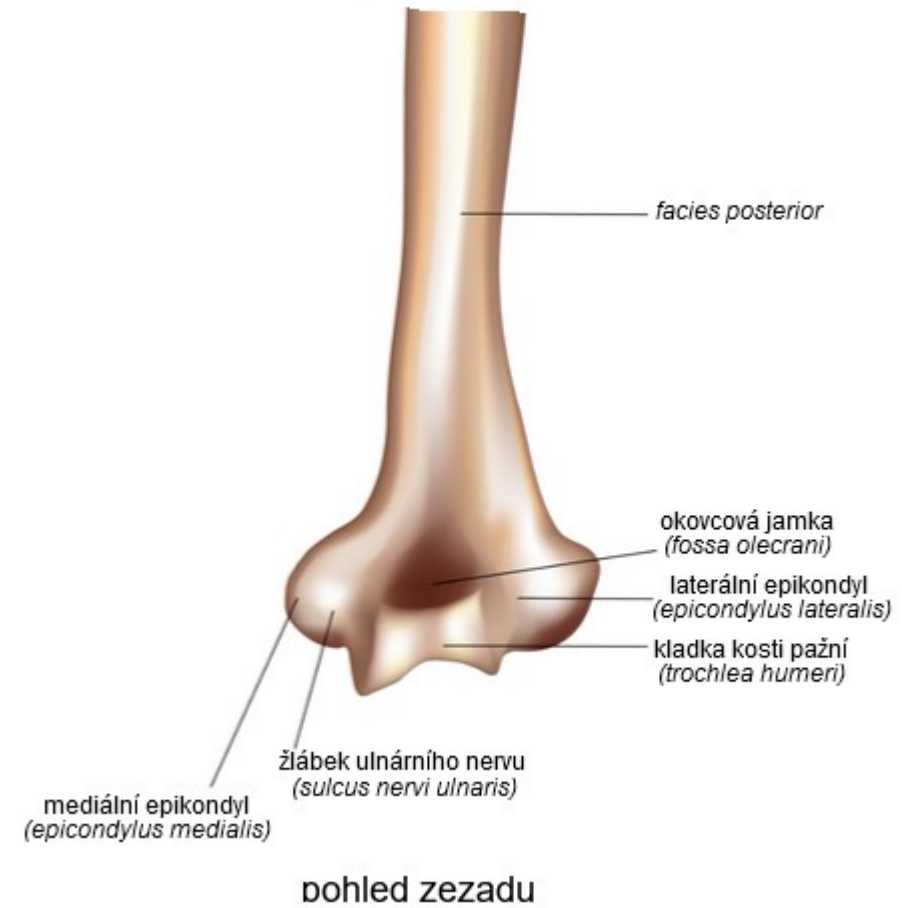


pohled zezadu

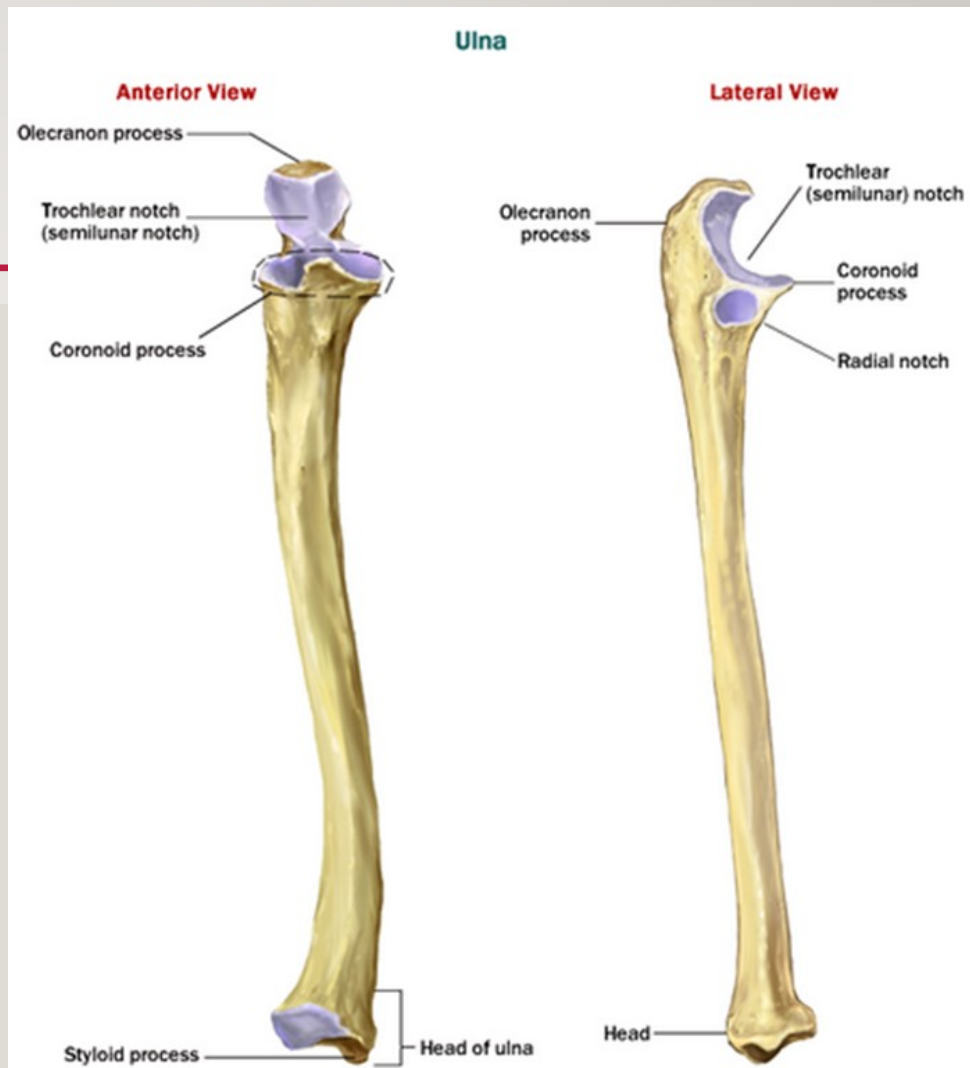




# KOST PAŽNÍ (HUMERUS)



# KOST LOKETNÍ (*ULNA*)



# KOST VŘETENNÍ (*RADIUS*)

---

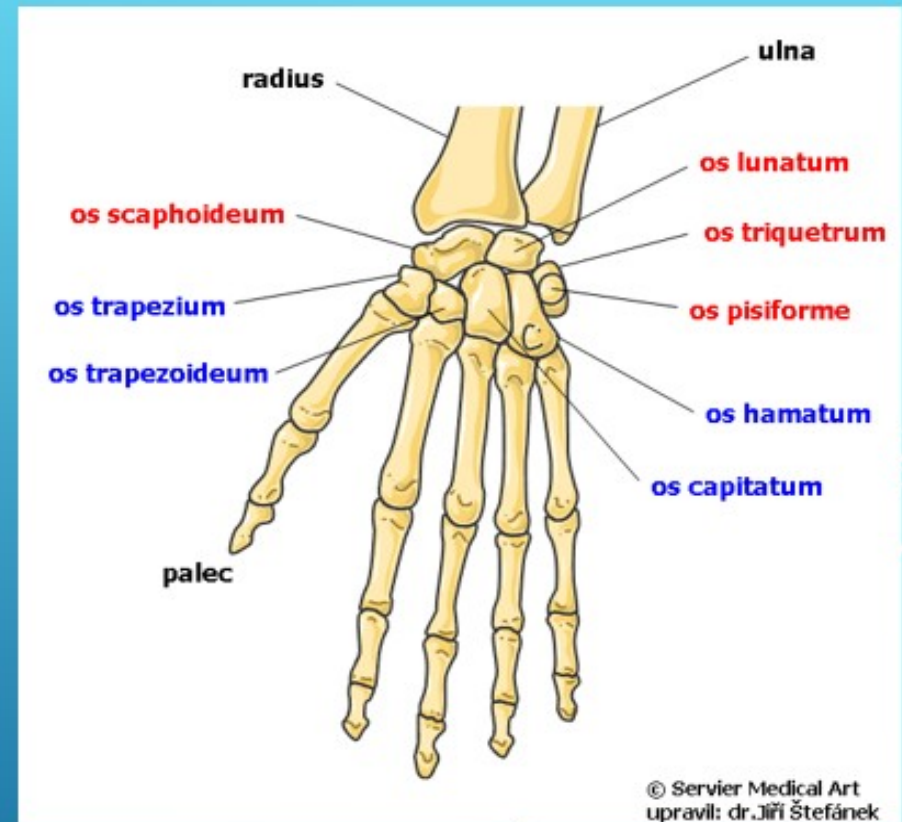


# KOSTI ZÁPĚSTÍ (OSSA CARPI)

Ossa manus (kosti ruky)

Ossa carpi (kosti zápěstí):

- ▶ **Ve 2 řadách – v proximální řadě:**
  - ▶ Os scaphoideum (kost loďkovitá)
  - ▶ Os lunatum (kost poloměsíčitá)
  - ▶ Os triquetrum (kost trojhranná)
  - ▶ Os pisiforme (kost hráškovitá)
- ▶ **v distální řadě:**
  - ▶ Os trapezium (kost trapézová)
  - ▶ Os trapezoideum (kost trapézovitá)
  - ▶ Os capitatum (kost hlavatá)
  - ▶ Os hamatum (kost háková)



# KOSTI ZÁPĚSTNÍ (*OSSA METACARPI*) A ČLÁNKY PRSTŮ (*DIGITORUM*)

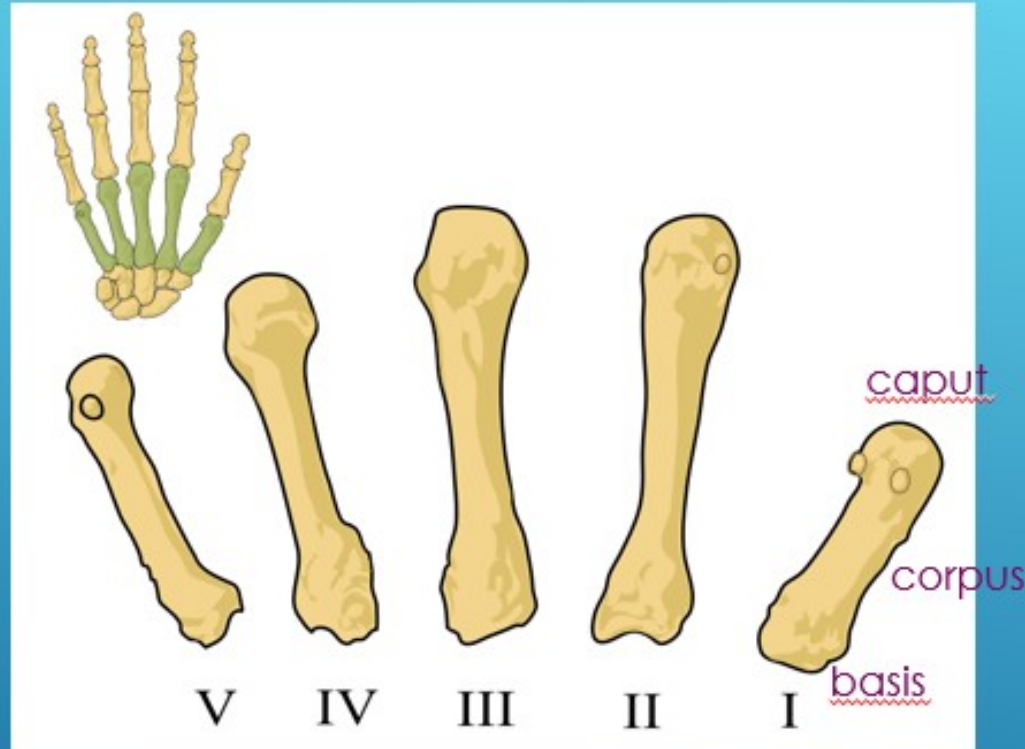
## Ossa metacarpi (metacarpalia)

(= kosti záprstní):

- ▶ Os metacarpale I
- ▶ Os metacarpale II
- ▶ Os metacarpale III
- ▶ Os metacarpale IV
- ▶ Os metacarpale V

Každý metakarpus se dělí na:

- Basis (základna, báze)
- Corpus (tělo)
- caput (hlavička)



Zdroj: <https://www.wikiskripta.eu/w/Metacarpus>

▶ Ossa digitorum manus – phalanges  
(= články prstů)

▶ Ossa sesamoidea  
(= sezamkové kosti)

MCP –  
metacarpophalangeal  
IP –  
interphalangeal

Zdroj:  
[https://en.wikipedia.org/wiki/Sesamoid\\_bone](https://en.wikipedia.org/wiki/Sesamoid_bone)



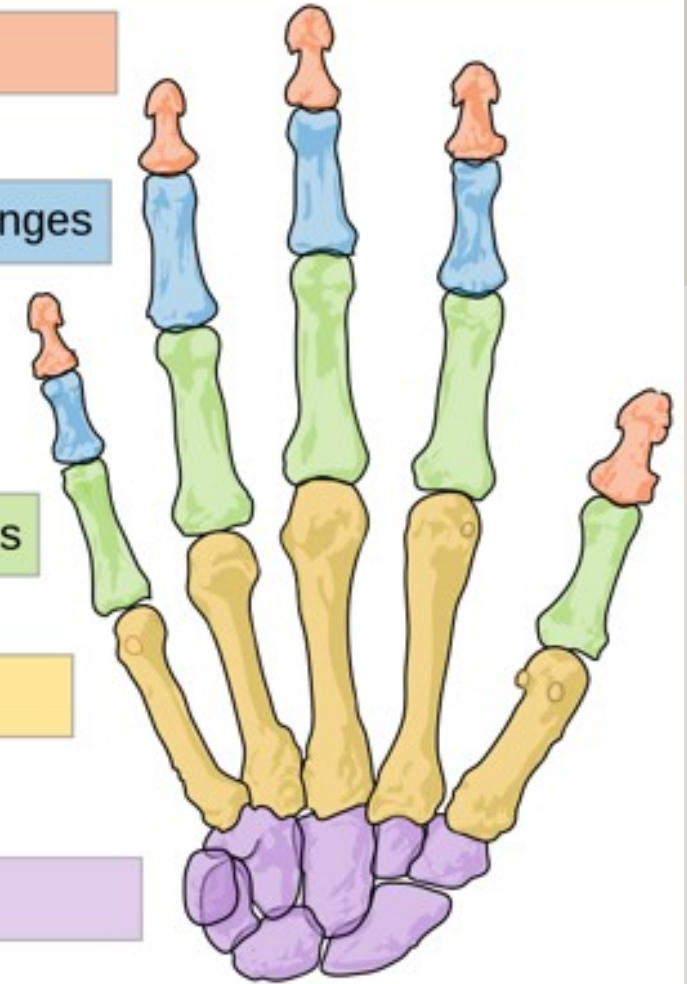
Distal phalanges

Intermediate phalanges

Proximal phalanges

Metacarpals

Carpals



Zdroj:  
[https://en.wikipedia.org/wiki/Phalanx\\_bone](https://en.wikipedia.org/wiki/Phalanx_bone)



# POHYBY V RAMENNÍM KLOUBU:

---

- Předpažení = ventrální flexe
- Zapažení = dorsální flexe
- Připažení = addukce
- Upažení = abdukce
- Vnitřní rotace = pronace
- Vnější rotace = supinace
- Kombinace všech těchto pohybů = cirkumdukce

# VAZY RAMENNÍHO KL

(ligg. glenohumeralia)  
ramenní  
vazy

