

Psychologie vnímání

Antonín Sokol

Definice

- Věda zabývající se lidskými duševními projevy, chováním, prožíváním, vnímáním a myšlením
 - **Základní** – mají nejobecnější charakter, jsou teoretické. Patří sem zejména biologická, obecná, vývojová, psychologie osobnosti, sociální; občas sem bývá zařazována i psychopatologie a psychologie životního prostředí.
 - **Aplikované** – zkoumají psychické jevy, které se projevují v souvislosti s určitou praxí a snaží se o praktickou aplikaci obecných teoretických přístupů. Patří sem například klinická, psychologie práce, forenzní, pedagogická.
 - **Speciální**
-

Vnímání

- **Kognitivní proces organizace a interpretace sensorických informací.** Výsledkem vnímání je vjem
 - Smysly – zrak, chuť, Čich, hmat, sluch
 - Co ještě vnímáme?
 - Jak jsou smyslové orgány?
-

Proces vnímání

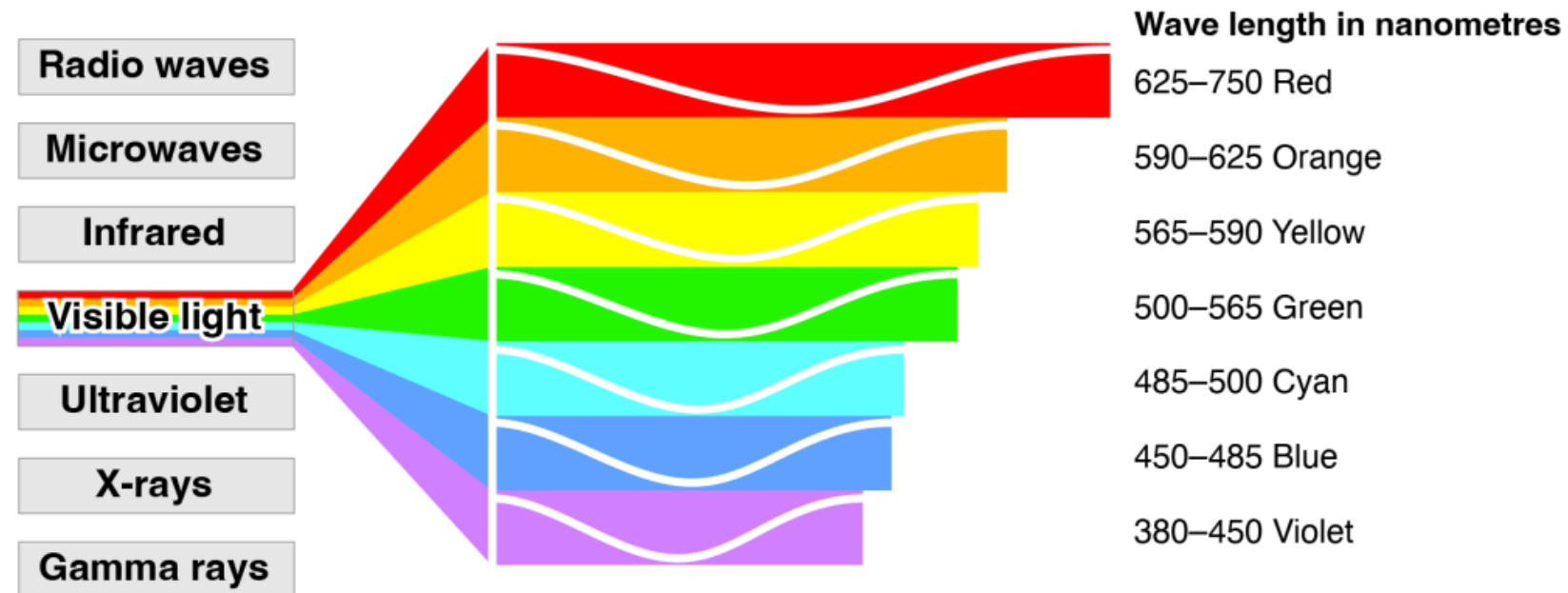


Zrak

Vnímání 3D světa

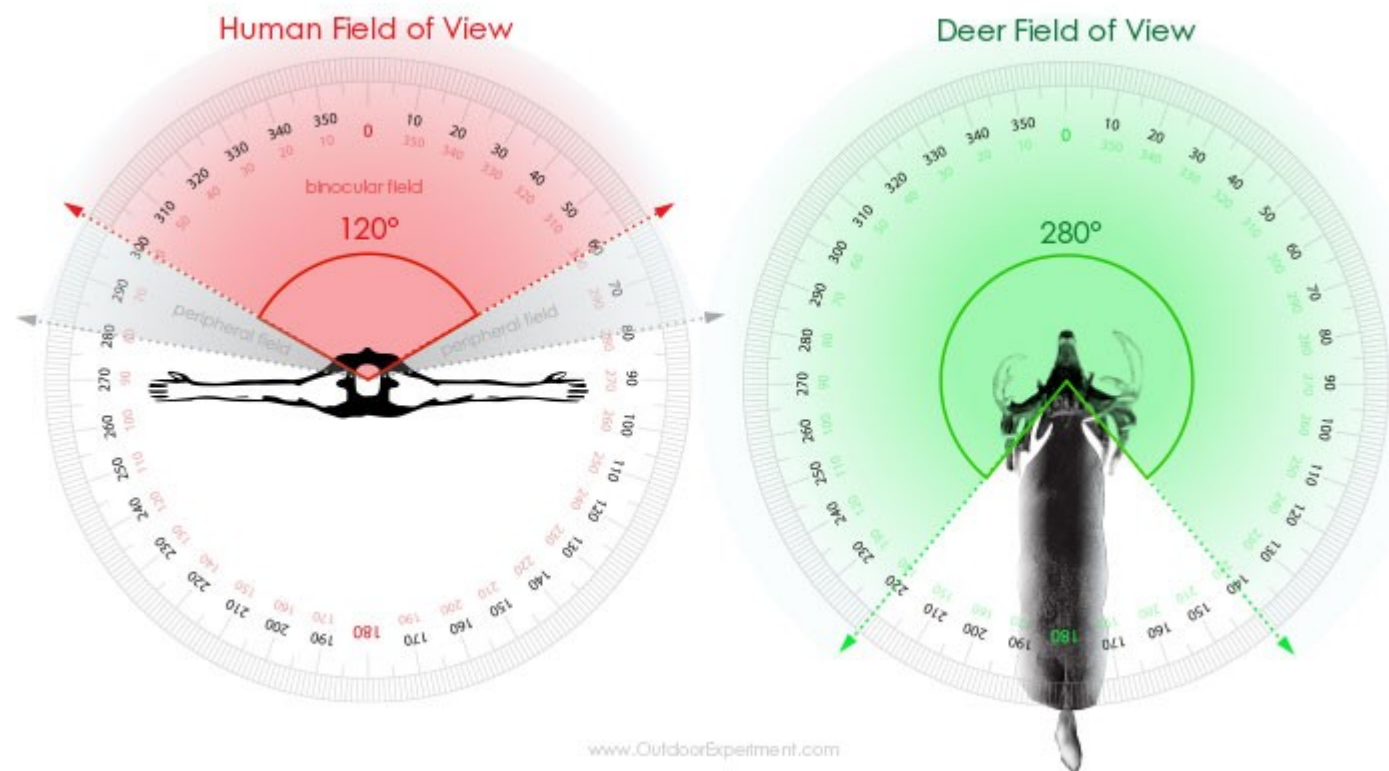
Vnímání barev

- Čípky a tyčinky
 - 3 druhy čípků RGB
 - Tyčinky – světlo x šero



Vnímání prostoru

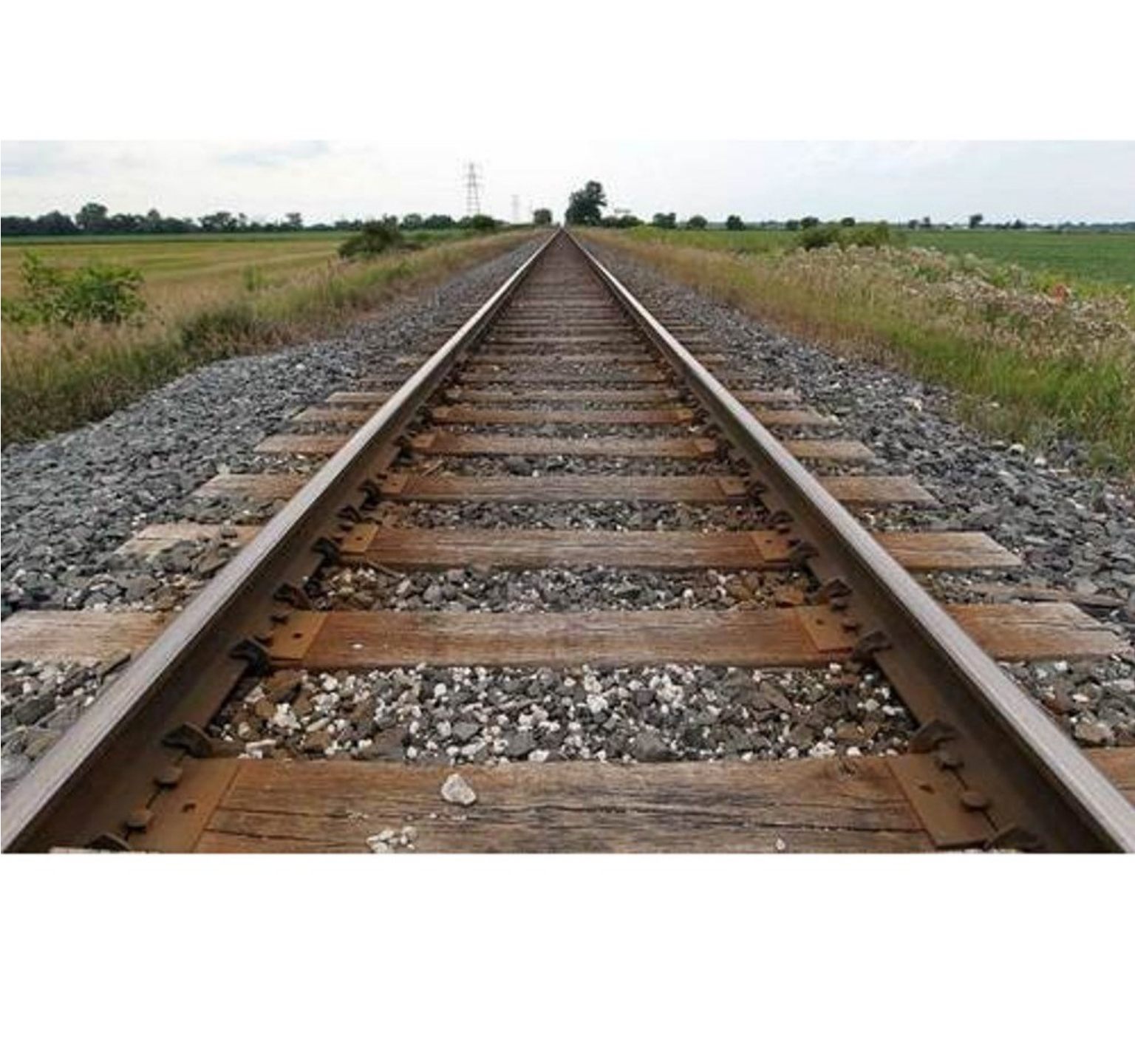
- Monokulární nápovědi
- Binokulární nápovědi







Interpozice



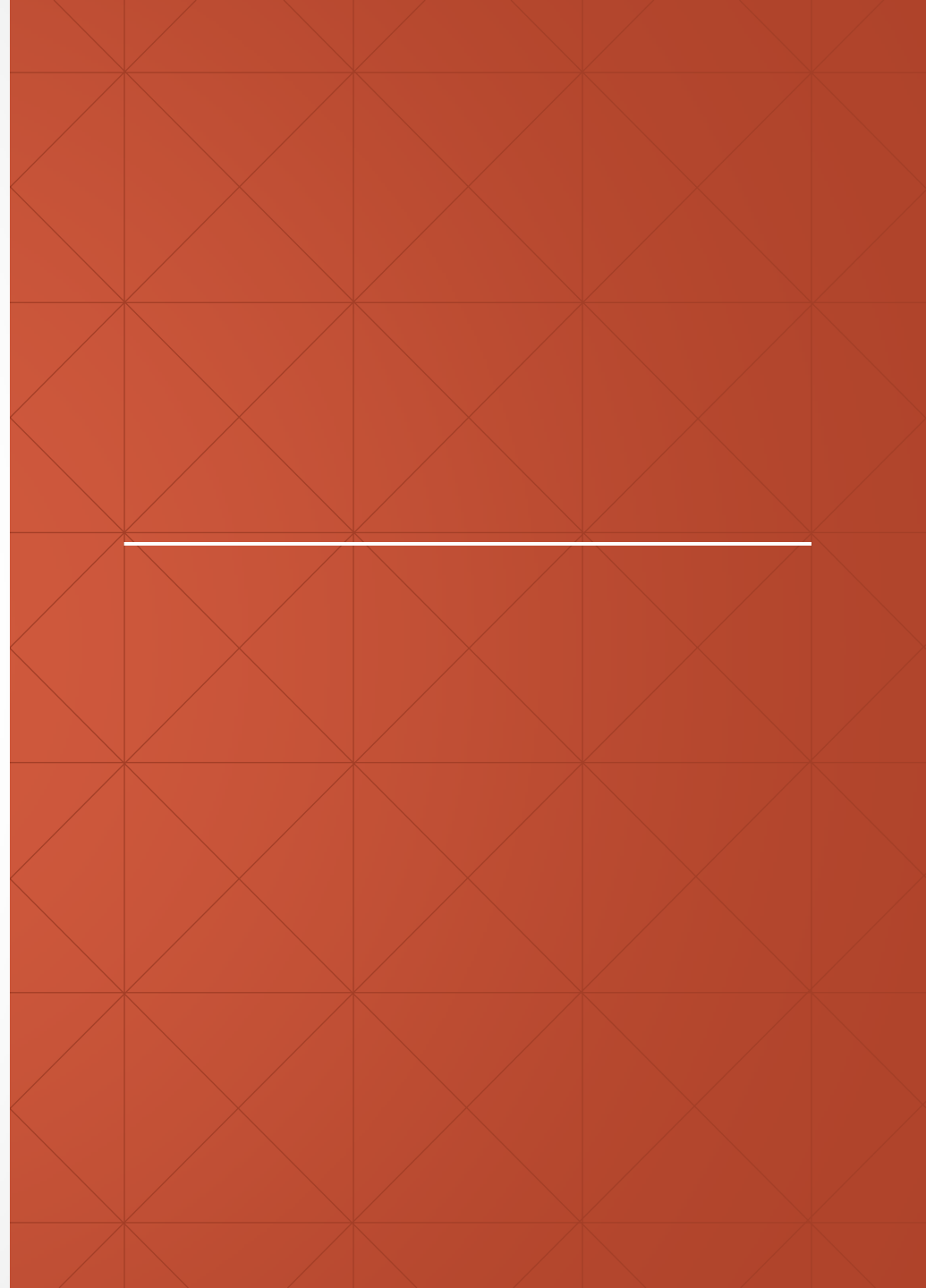


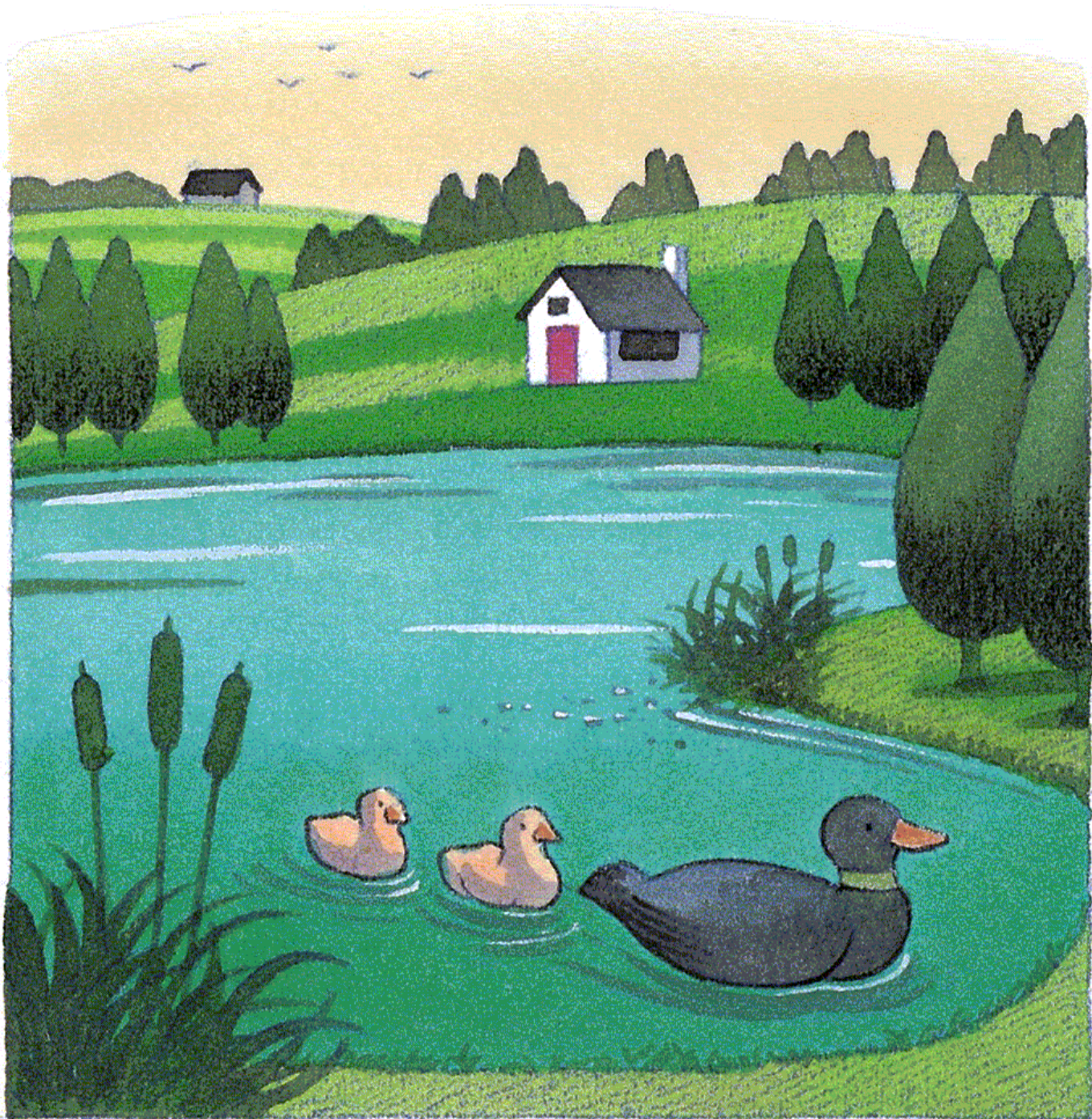
Lineární perspektiva



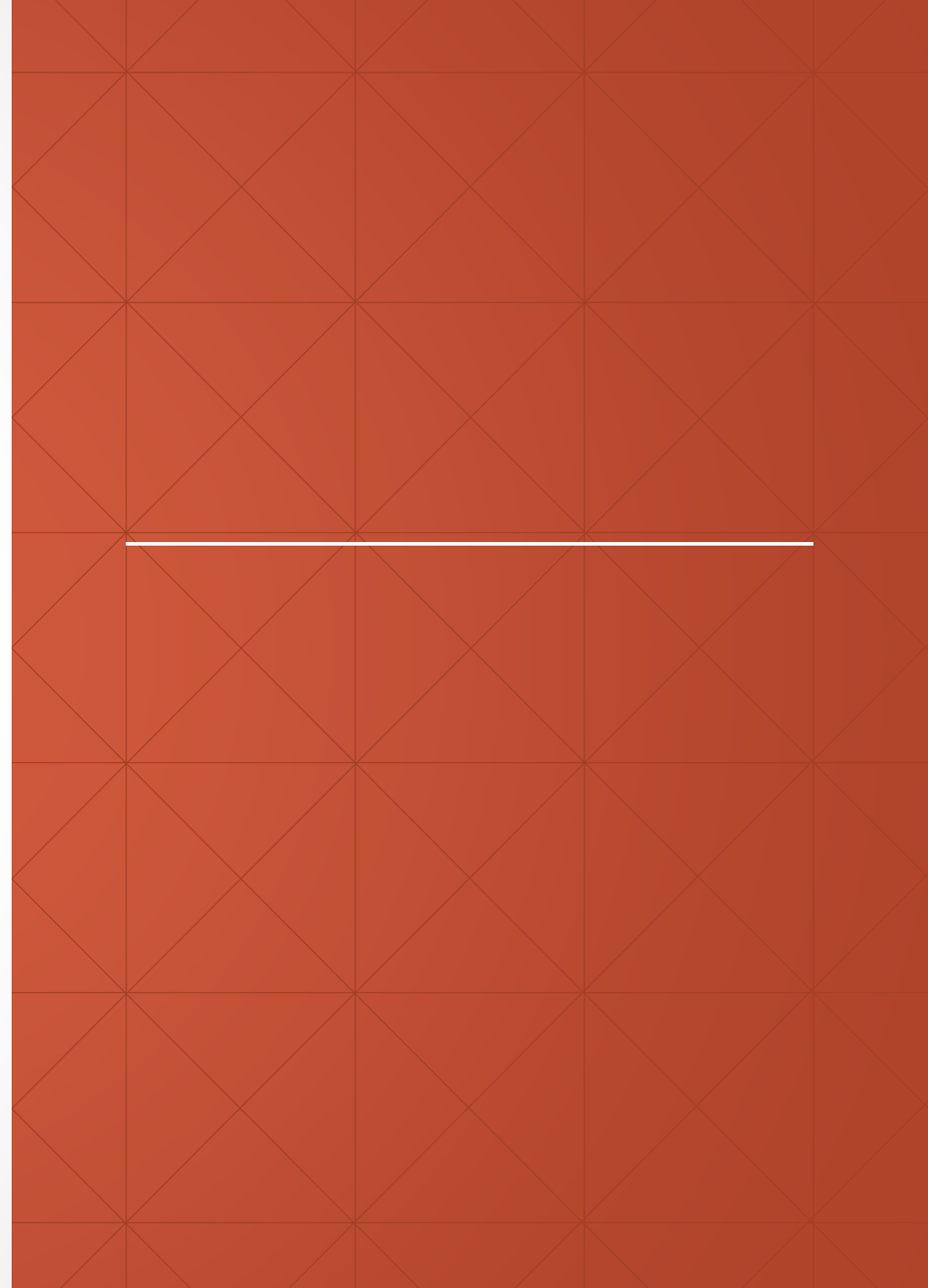
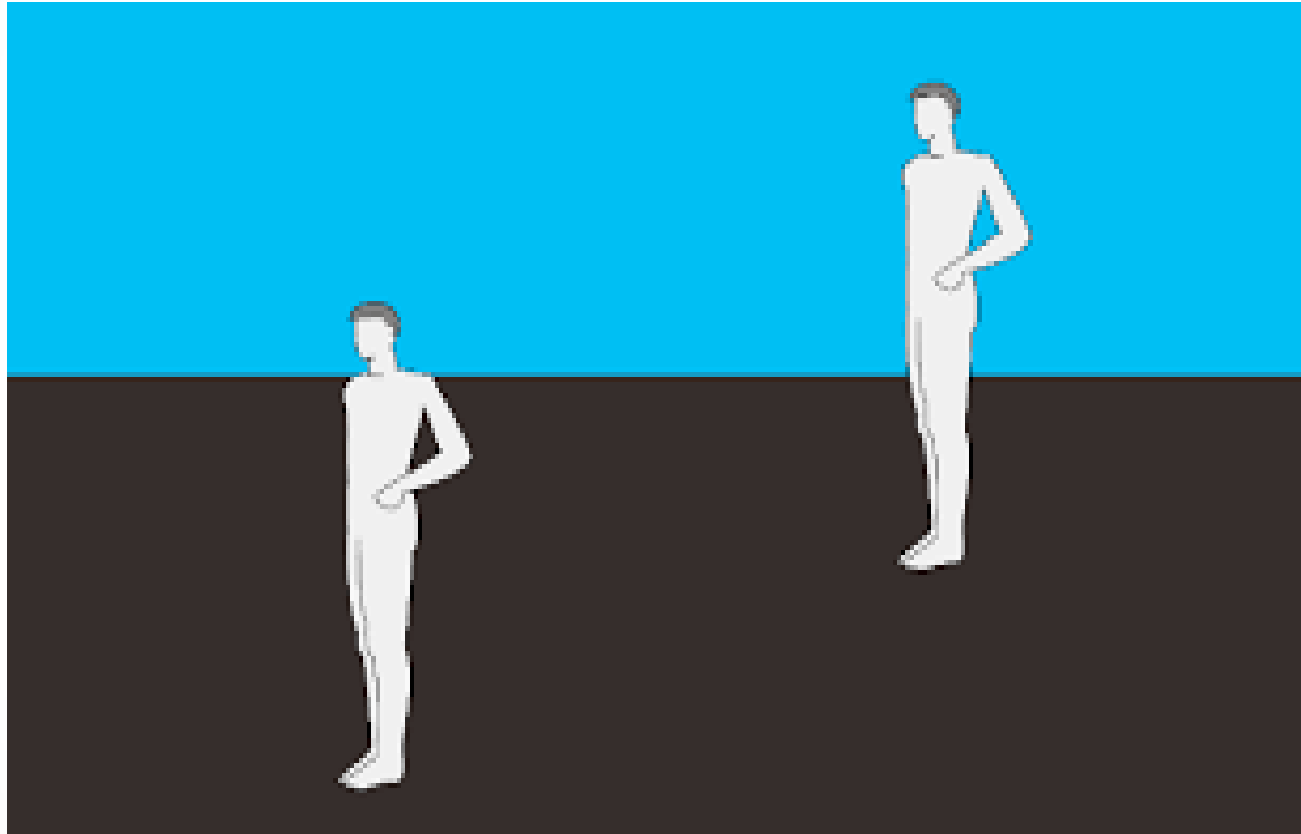


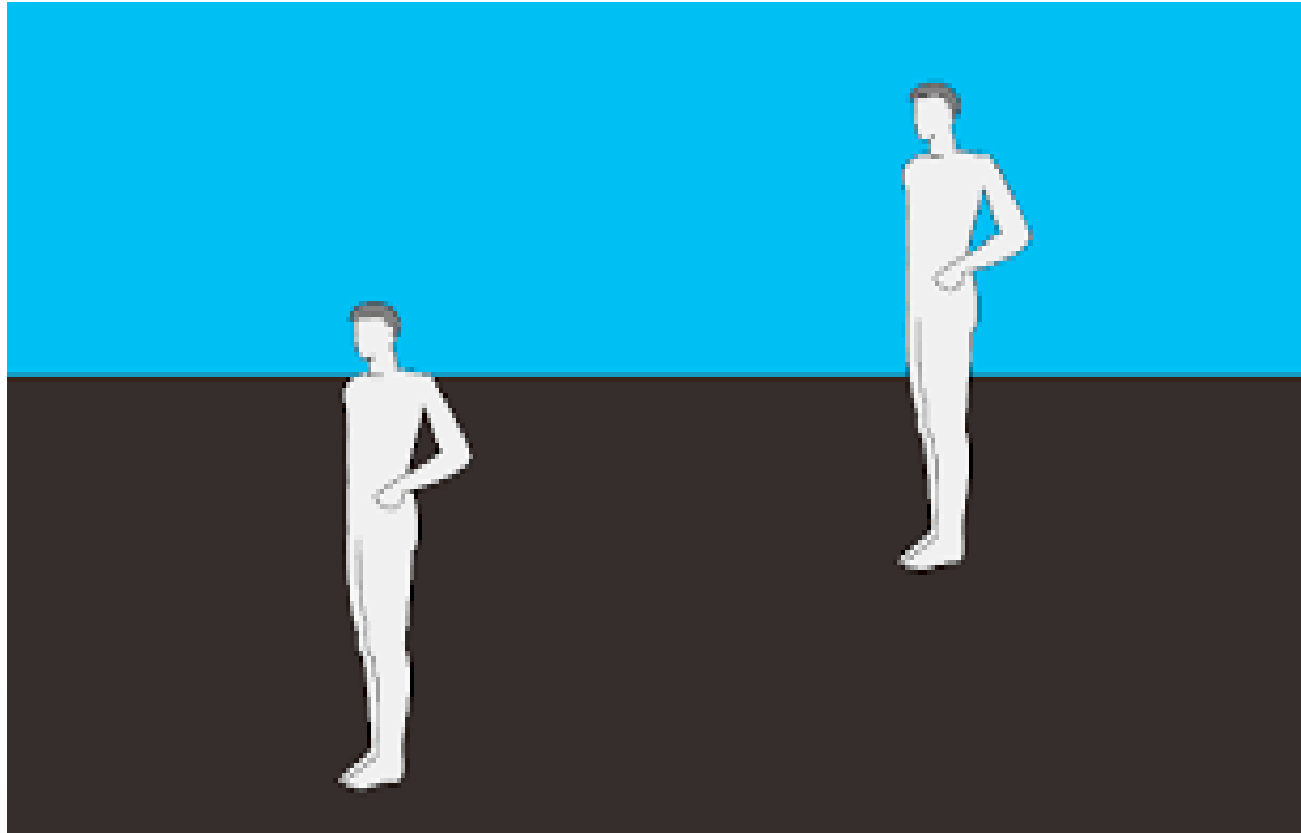
Atmosferická perspektiva





Relativní velikost

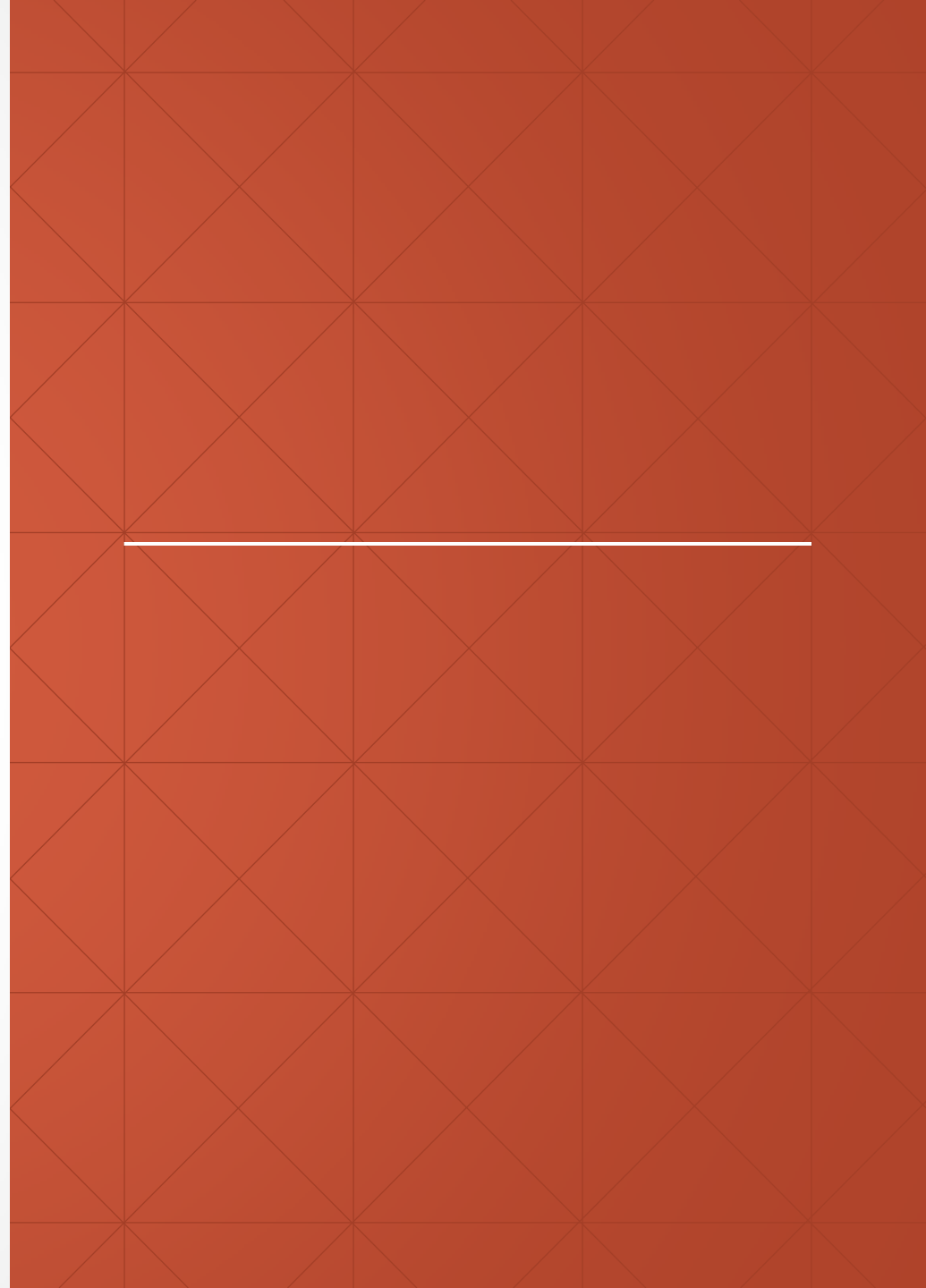




Relativní výška



shutterstock.com · 2074040711

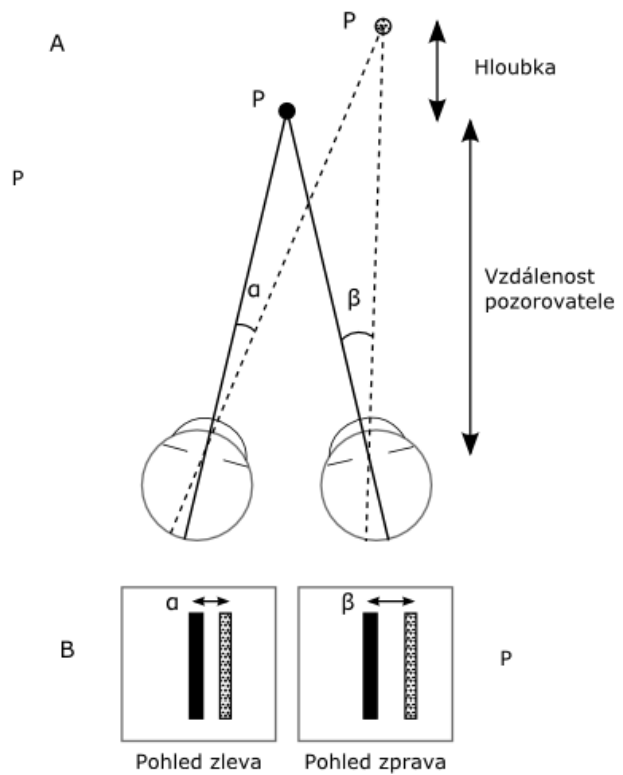




shutterstock.com · 2074040711

Pohybová paralaxa

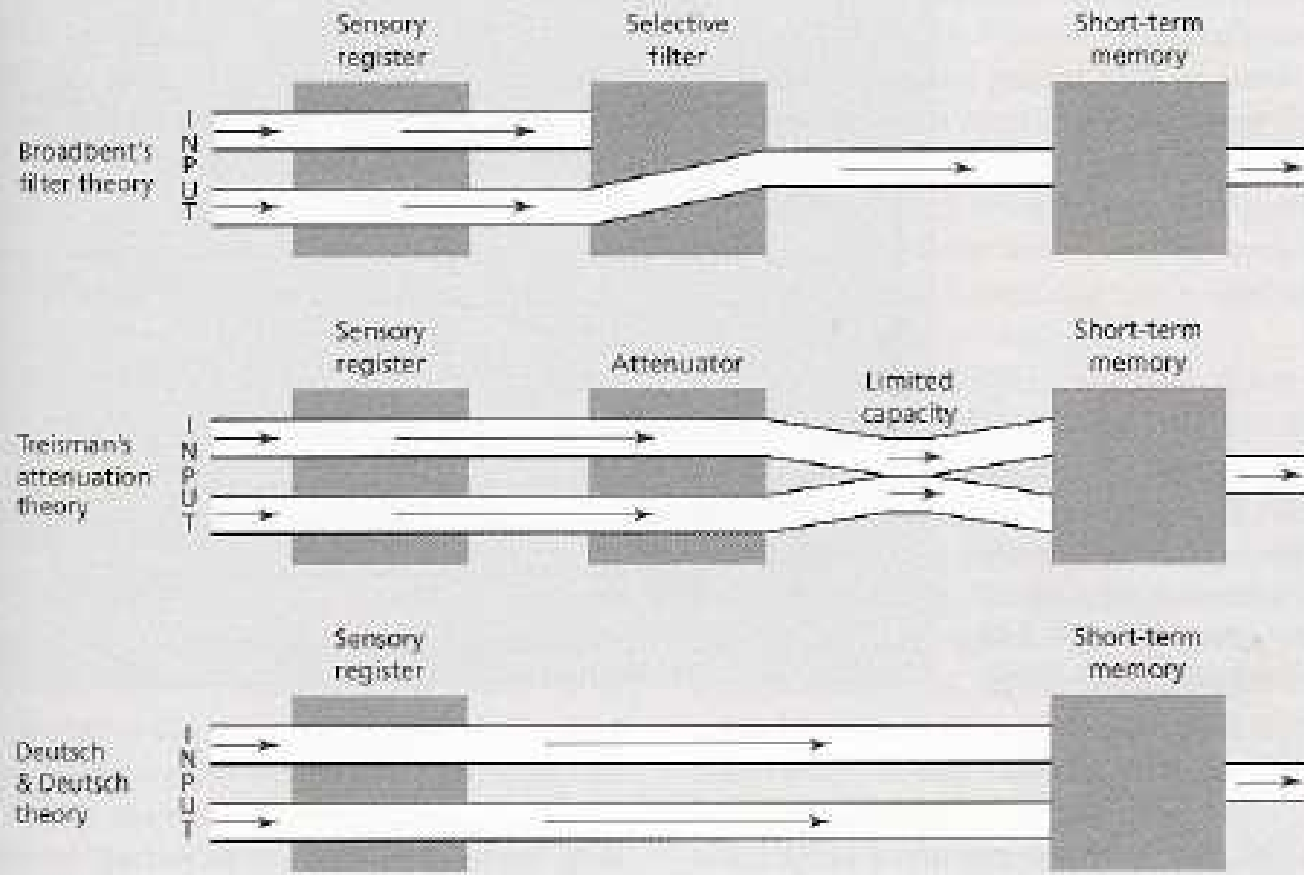
Binokulární konvergence a disparita



Sluch

+ pozornost

FIGURE 5.2



Cocktail party fenomen

A comparison of Broadbent's theory (top); Treisman's theory (middle); and Deutsch and Deutsch's theory (bottom).