

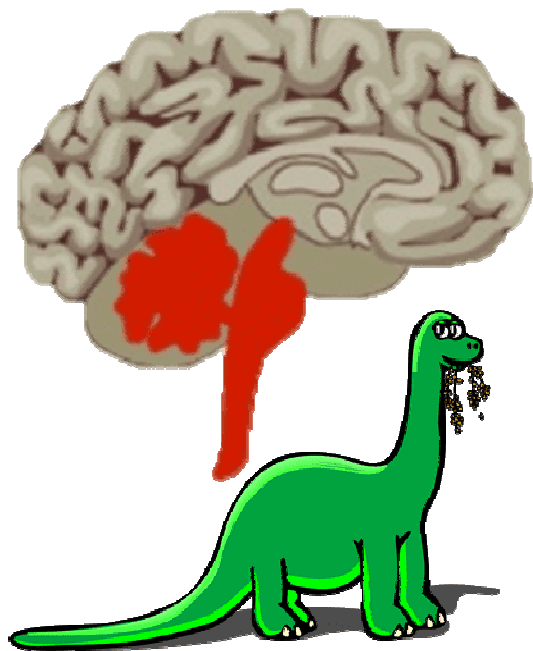
The image features a dark green background with a fine, light-colored grid pattern. In the center, there is a white rectangular box with a thin border. Inside this box, the word "EMOCE" is written in a bold, white, sans-serif font.

EMOCE



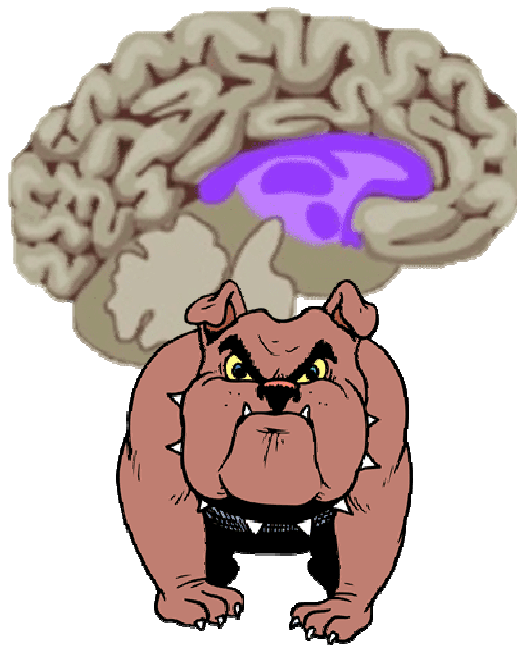
## Mozkový kmen

Vitální funkce



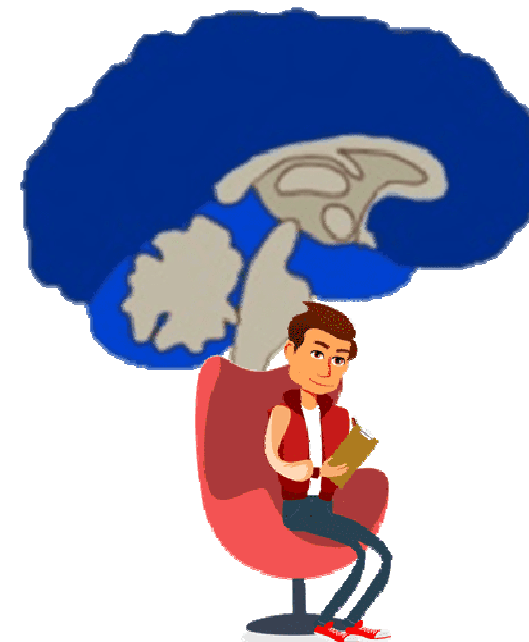
## Limbický systém

Emoce



## Neokortex

Rozum



Zdroj obrázku: <https://psychologicketipy.cz/rozhodovani-mozek-omyly/>

## MOZKOVÝ KMEN

Zajišťuje přežití organismu, řídí fyziologické funkce a rychle a účinně reaguje na ohrožení

### ÚTĚK

- Snaha uniknout z náročné situace
- Rozvoj závislosti

### ÚTOK

- Agresivní chování, sebepoškozování, problémové chování, manipulace, zastrašování

### USTRNUTÍ

- Pasivita, odpojení, paralýza

## LIMBICKÝ SYSTÉM

Podílí se na paměti

Centrum emocí

Třídí informace z vnějšku podle dvou kritérií –

bezpečí a smysl

## MOZKOVÁ KŮRA

Sídlo vyššího myšlení

Sídlo učení

Sídlo naší osobnosti

# Složky emocí

---

Subjektivní prožitek



---

Tělesná fyziologická složka



---

Výrazové (expresivní)  
chování



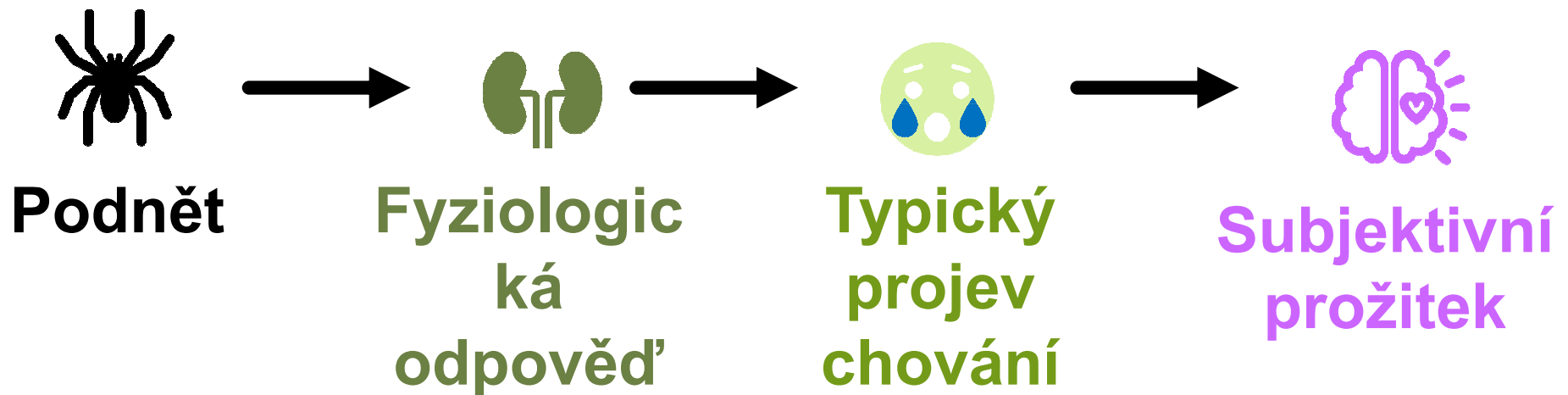
# Fyziologické teorie emocí



- James-Lang
- Cannon-Bard
- Dvoufaktorová teorie – Schater-Singer



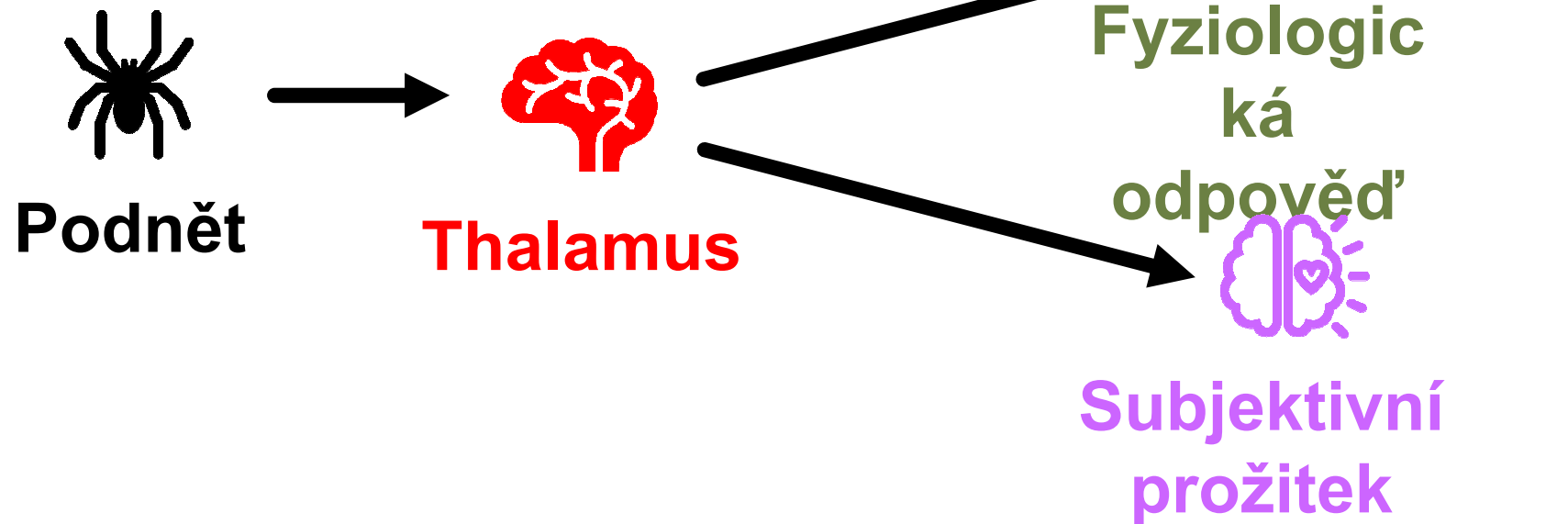
„...nepláčeme, protože jsme smutní,  
ale jsme smutní, protože pláčeme..



**!ALE zvířátka + potřebné množství fyziologických odpovědí!**



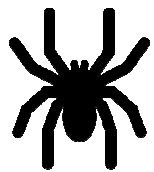
- Nespecifická poplachová reakce (mobilizace energie)
- Oddělení výrazu a prožívání
- Fyziologické změny bez emocí (horečka)
- Silná fyziologie bez emoce







*„Ke vzniku citového prožitku pouze fyziologická excitace nestačí,  
nutné je i kognitivní  
zhodnocení.“*



**Podnět  
(Pavouk)**

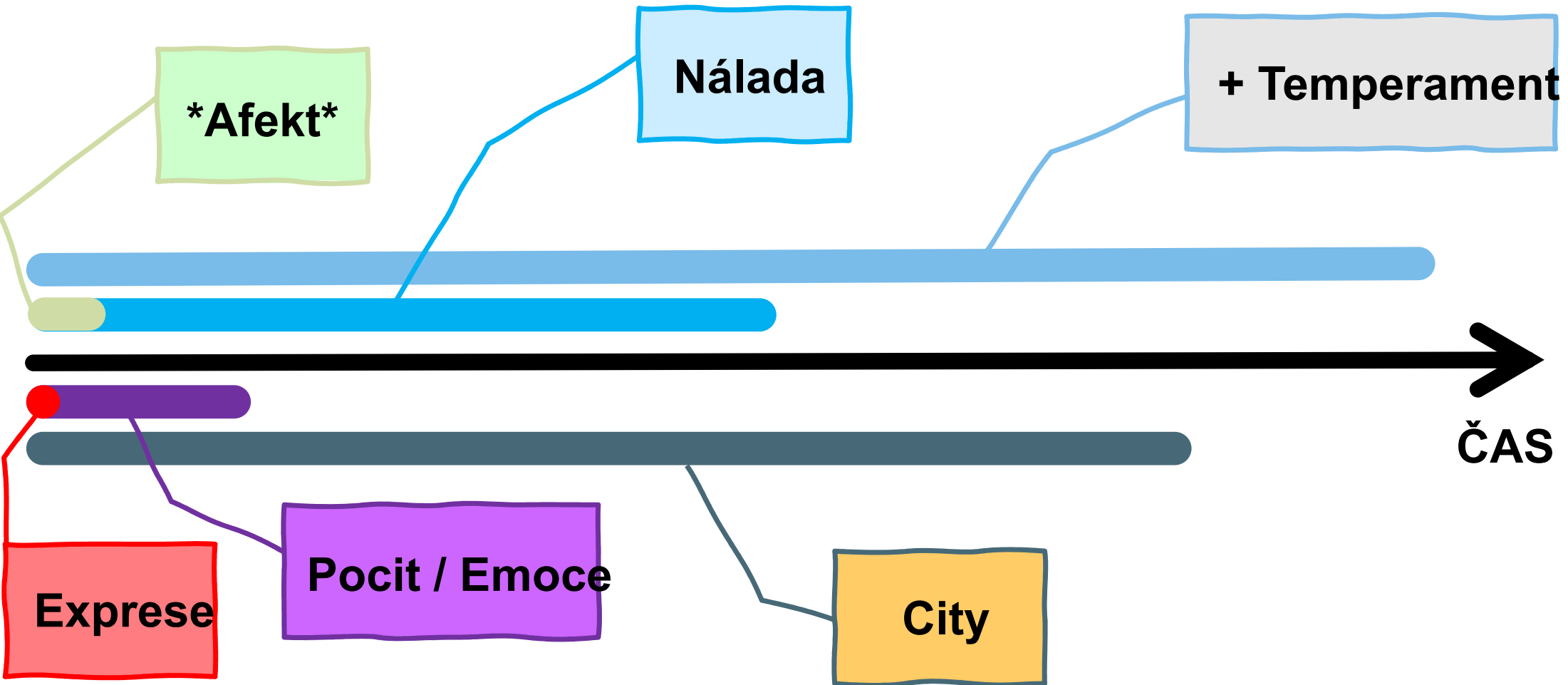
**Fyziologická  
odpověď  
(Zrychlený  
tep)**

**Kognitivní  
zhodnocení  
(Je to hrozba)**

**Subjektivní  
prožitek  
(Strach)**

Kafe před zkouškou, splést si fyziologii se situací

# Dělení podle času



# ZÁKLADNÍ EMOCE

STRACH

RADOST

SMUTEK

HNĚV

PŘEKVAPENÍ

ODPOR

# ZÁKLADNÍ EMOCE



## TYPY EMOCÍ

- **kladné, libé** (radost, láska)
- **záporné, nelibé** (žal, nenávisť)
- **stenické, mobilizující** (zlost)
- **asthenické, demobilizující** (smutek)
- **emoční zbarvení pocitů a vjemů** (libé, nelibé)
- **afekty** (krátkodobé, prudké emoční reakce)
- **nálady** (protrahované emoční stavy)
- **city a vyšší emoce**
- **nižší** (podněty z vitální oblasti, uspokojení základních potřeb)
- **vyšší** (společenské, specificky lidské)
  - *city intelektuální* (spojené s intelektuální činností)
  - *city estetické*
  - *city morální*
  - *city etické*



# FUNKCE EMOCÍ



DIKY ZA  
POZORNOST

