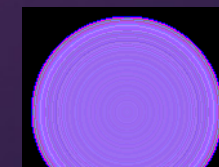
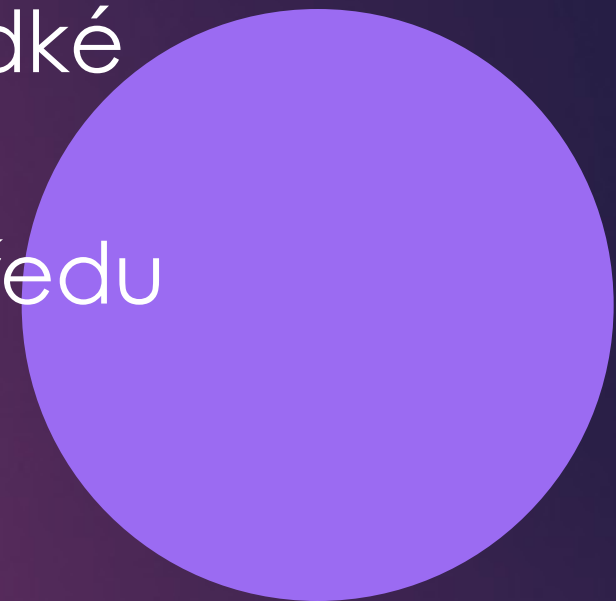
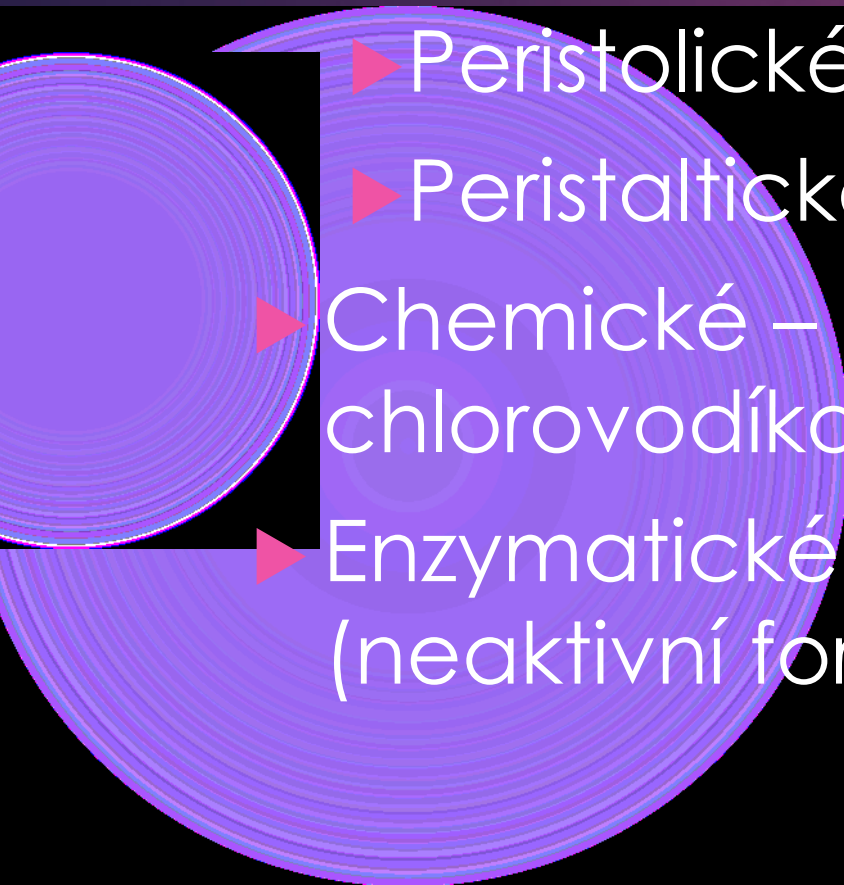
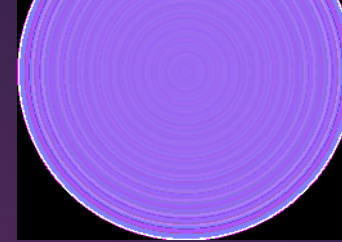


Druhy trávení v žaludku:

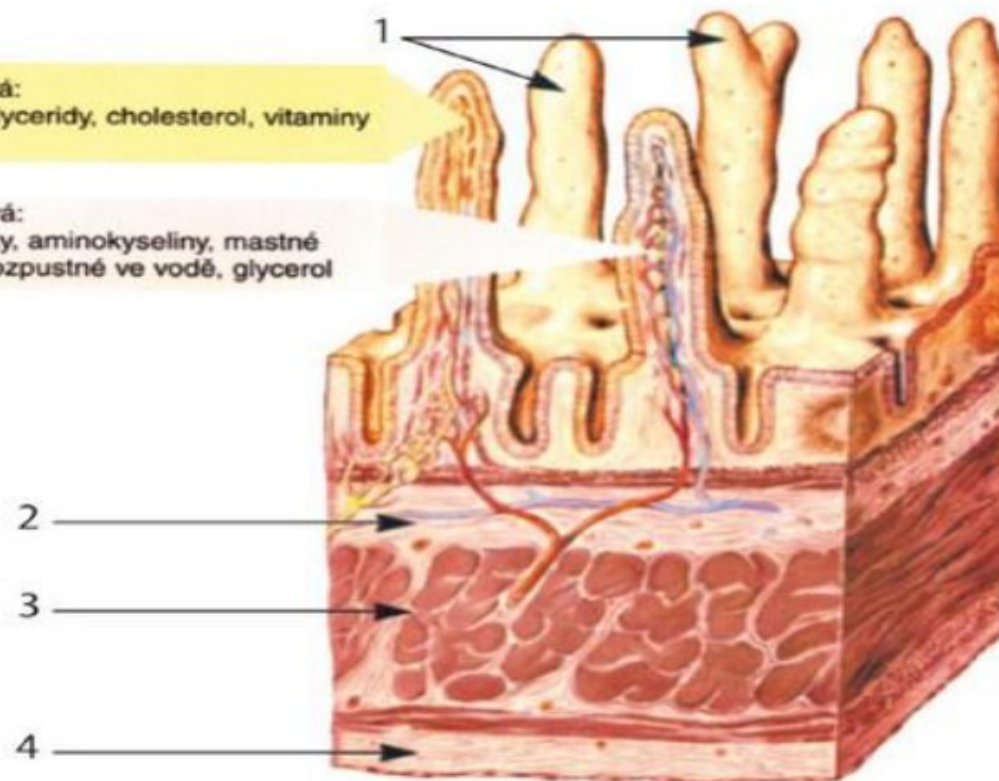
- ▶ Mechanické – pomocí pohybů hladké svaloviny (3 vrstvy):
 - ▶ Peristolické pohyby – z boku do středu
 - ▶ Peristaltické pohyby – shora dolů
- ▶ Chemické – pomocí kyseliny chlorovodíkové (HCl)
- ▶ Enzymatické – pomocí enzymu pepsinu (neaktivní forma pepsinogen)



26. Stavba stěny tenkého střeva

do mízy se vstřebává:
tukové kapénky, triglyceridy, cholesterol, vitaminy
rozpuštěné v tucích

do krve se vstřebává:
voda, minerální látky, aminokyseliny, mastné
kyseliny, vitaminy rozpustné ve vodě, glycerol



- 1 Klky
Villi intestinales
- 2. Podslizniční vazivo
Tunica submucosa

- 3 Svalovina
Tunica muscularis
- 4 Pobřišnice
Peritoneum (mesenterium)

Tkáňové hormony v trávicí soustavě:

- ▶ Ve stěně žaludku se tvoří GASTRIN
 - ▶ Je vylučován G-buňkami žaludku
 - ▶ Tvoří se při snížení pH žaludeční šťávy a při přítomnosti peptidů a aminokyselin v žaludku
 - ▶ Podporuje sekreci žaludeční a pankreatické šťávy a motilitu žaludku a střev
- ▶ Ve stěně tenkého střeva se tvoří SEKRETIN
 - ▶ Je vylučován S-buňkami horního úseku tenkého střeva
 - ▶ Tvoří se při posunu produktů trávení bílkovin ze žaludku do horního úseku tenkého střeva a s nimi i kyselého prostředí
 - ▶ Snižuje sekreci HCl v žaludku a zvyšuje sekreci hydrogenuhličitanových iontů (HCO_3^-), vody a dalších iontů

Další budou ještě probrány v kapitole Hormony