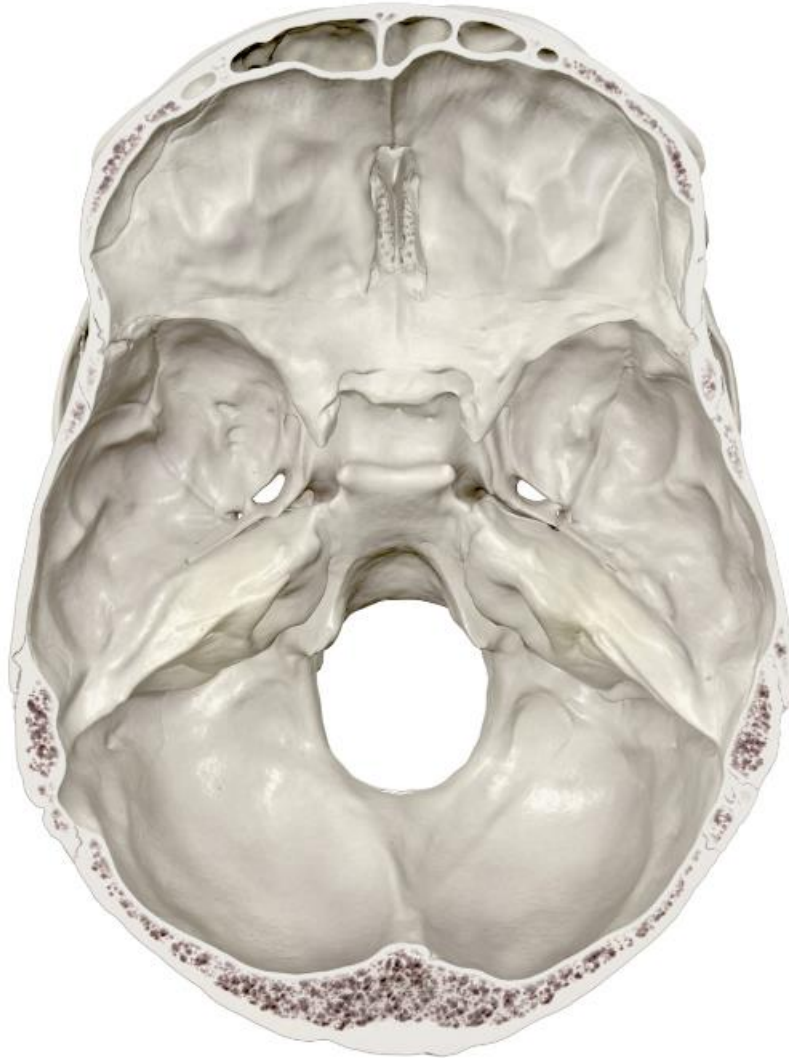


Lebka jako celek



Basis cranii

Basis cranii interna



Basis cranii externa

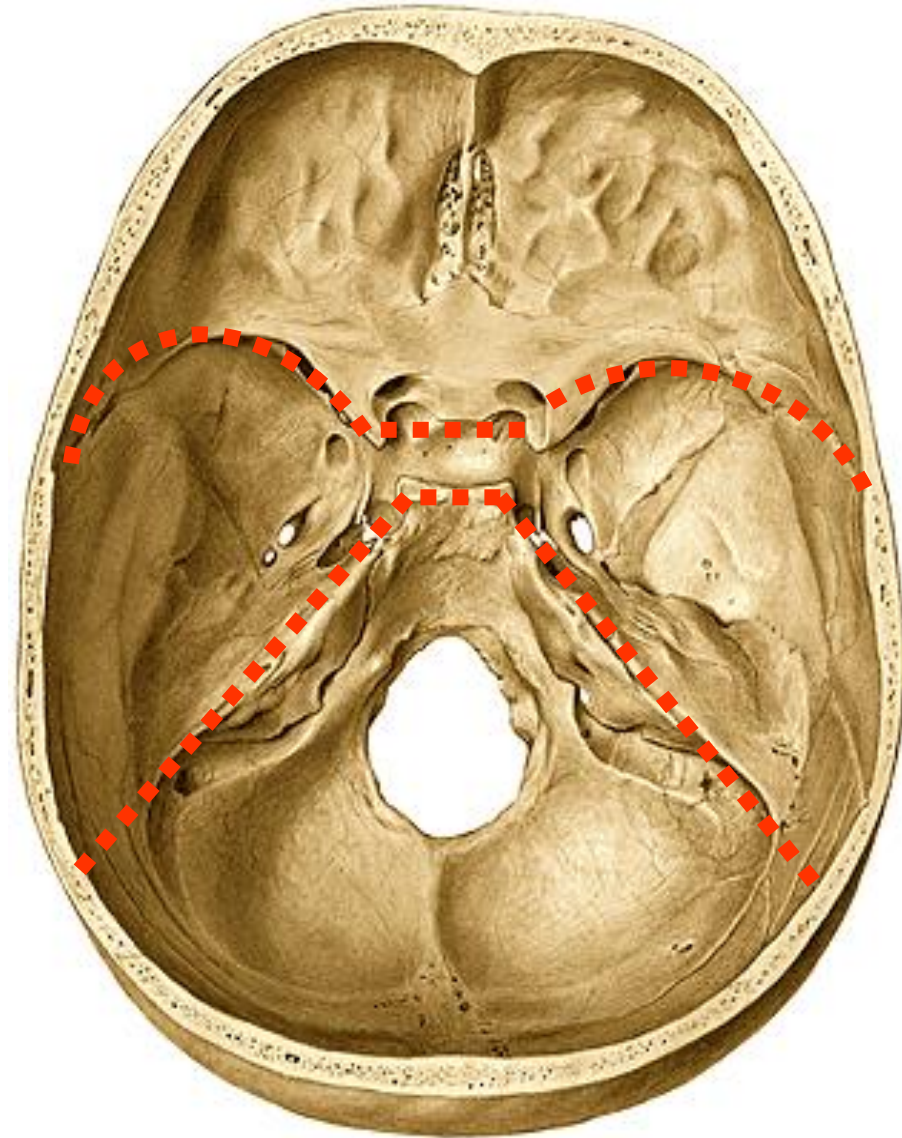


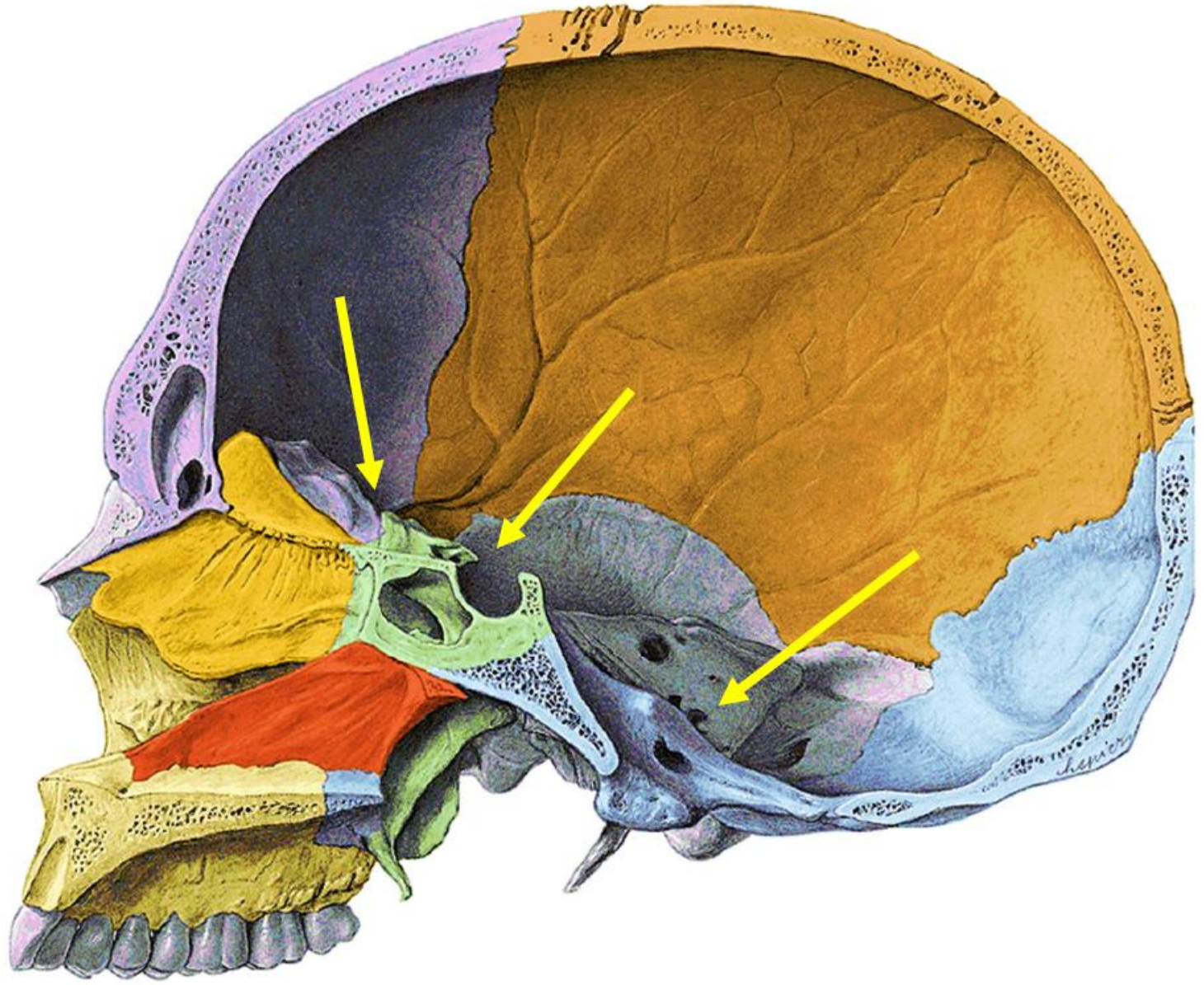
Basis cranii interna

Fossa cranii anterior

Fossa cranii media

Fossa cranii posterior





Fossae cranii

FOSSA TEMPORALIS

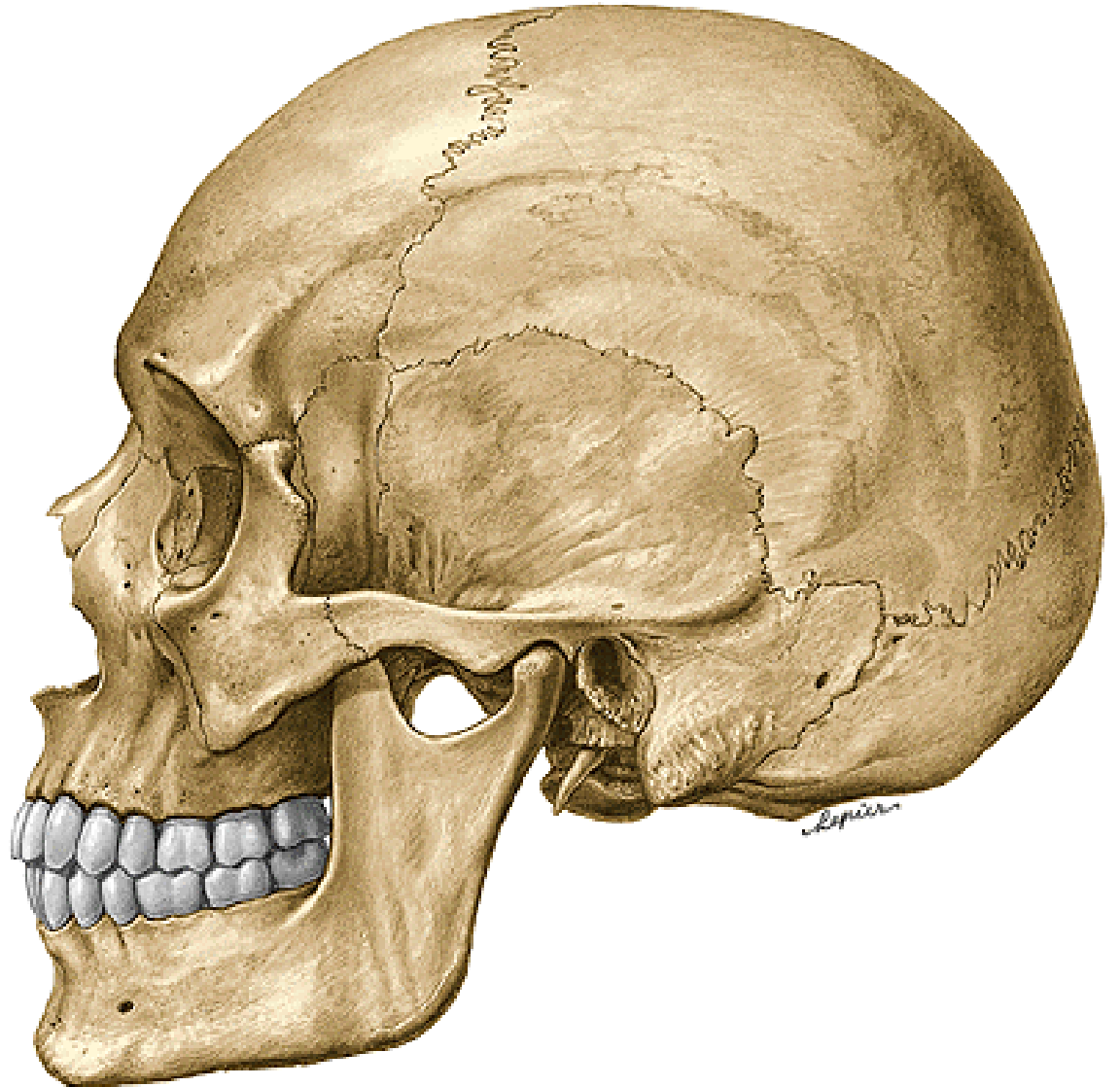
FOSSA INFRATEMPORALIS

FOSSA PTERYGOPALATINA

ORBITA

CAVITAS NASI OSSEA

CAVUM ORIS OSSEUM



Fossa temporalis

Mediální stěna

linea temporalis superior (os frontale, os parietale)
facies temporalis alae majoris ossis sphenoidalis
pars squamosa ossis temporalis

Ventrální stěna

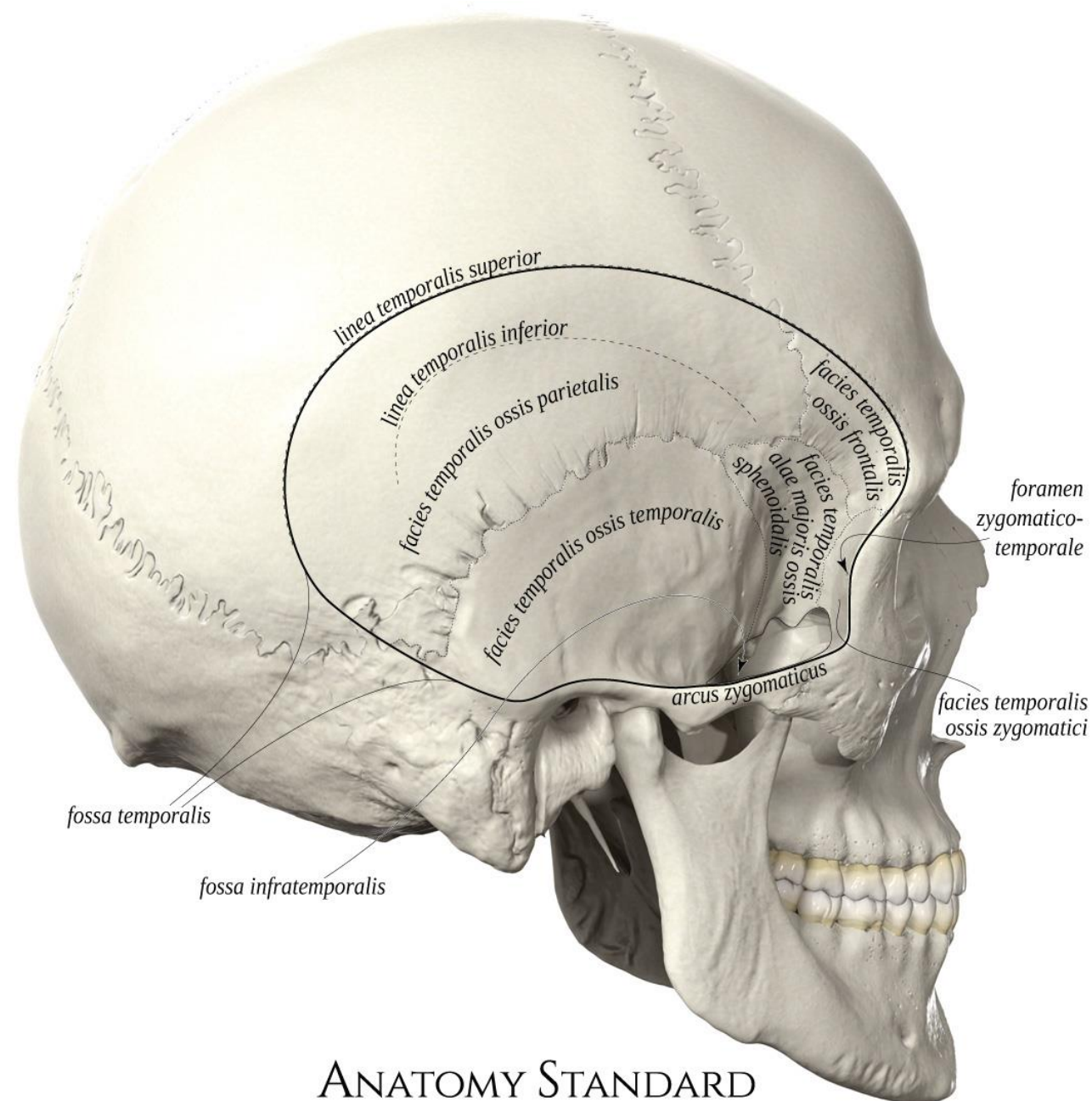
facies temporalis ossis zygomatici
processus zygomaticus ossis frontalis

Laterální stěna

arcus zygomaticus

Obsah:

musculus temporalis + nervy a cévy



Fossa infratemporalis

Horní stěna

Crista infratemporalis alae majoris ossis sphenoidalis

Mediální stěna

Lamina lateralis processus pterygoidei

Ventrální stěna

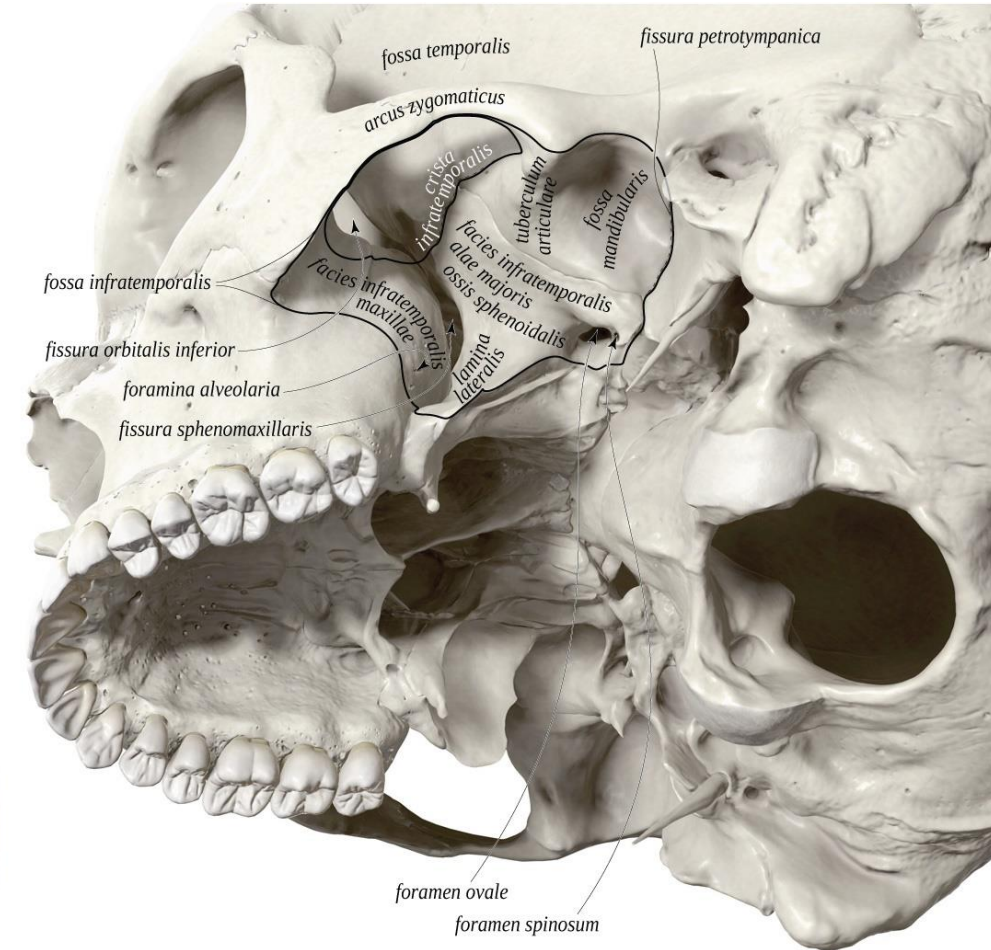
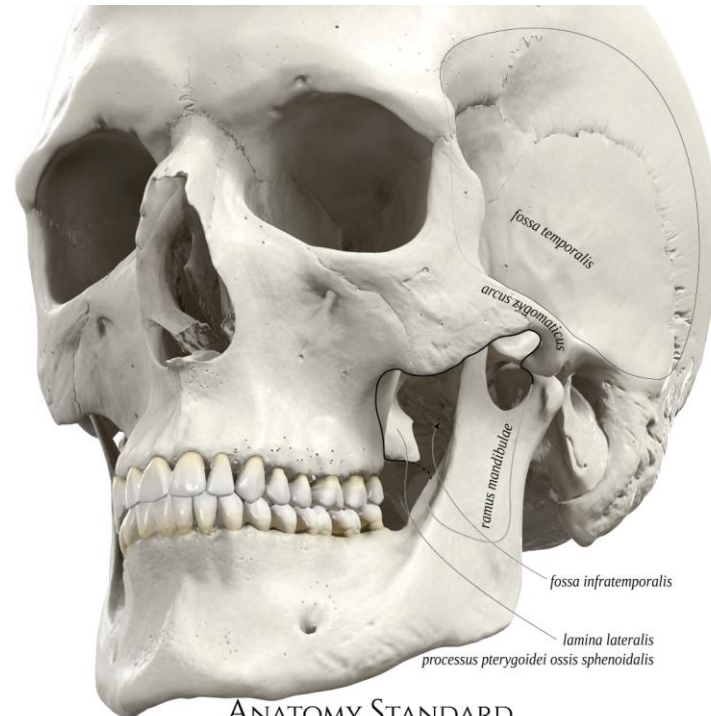
Facies infratemporalis corporis maxillae

Laterální stěna

Ramus mandibulae

Obsah:

musculi pterygoidei + nervy a cévy



Fossa pterygopalatina

Horní stěna

Facies maxillaris alae majoris ossis sphenoidalis

Mediální stěna

Lamina perpendicularis ossis palatini

Ventrální stěna

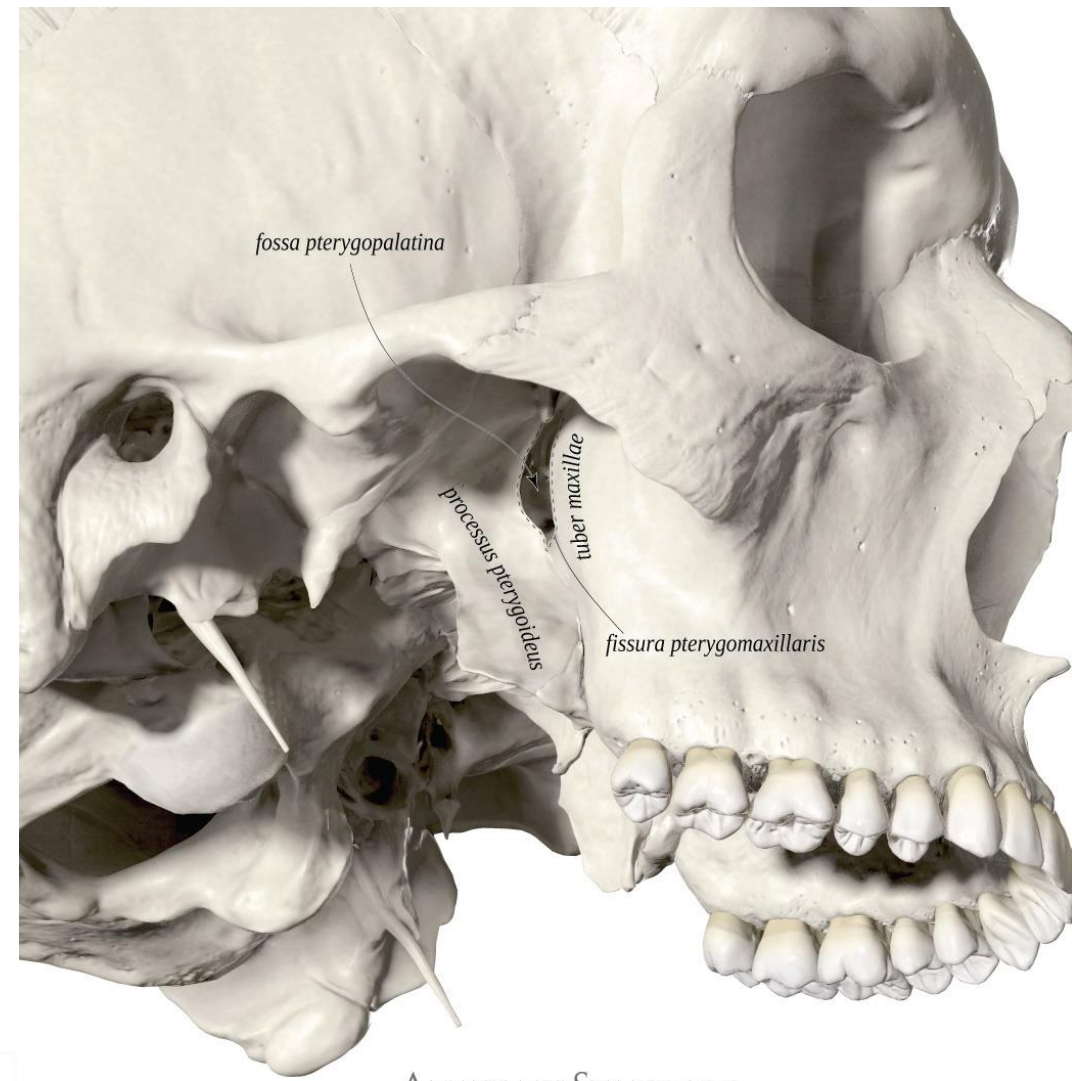
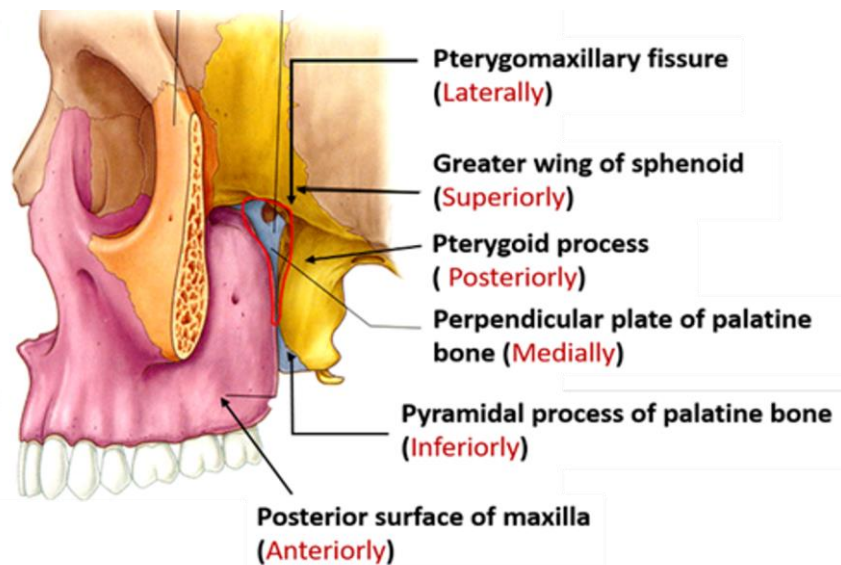
Tuber maxillae

Dorzální stěna

Processus pterygoideus ossis sphenoidalis

Obsah:

cévy a nervy (ganglion pterygopalatinum)



Spojení:

střední jáma lební – foramen rotundum

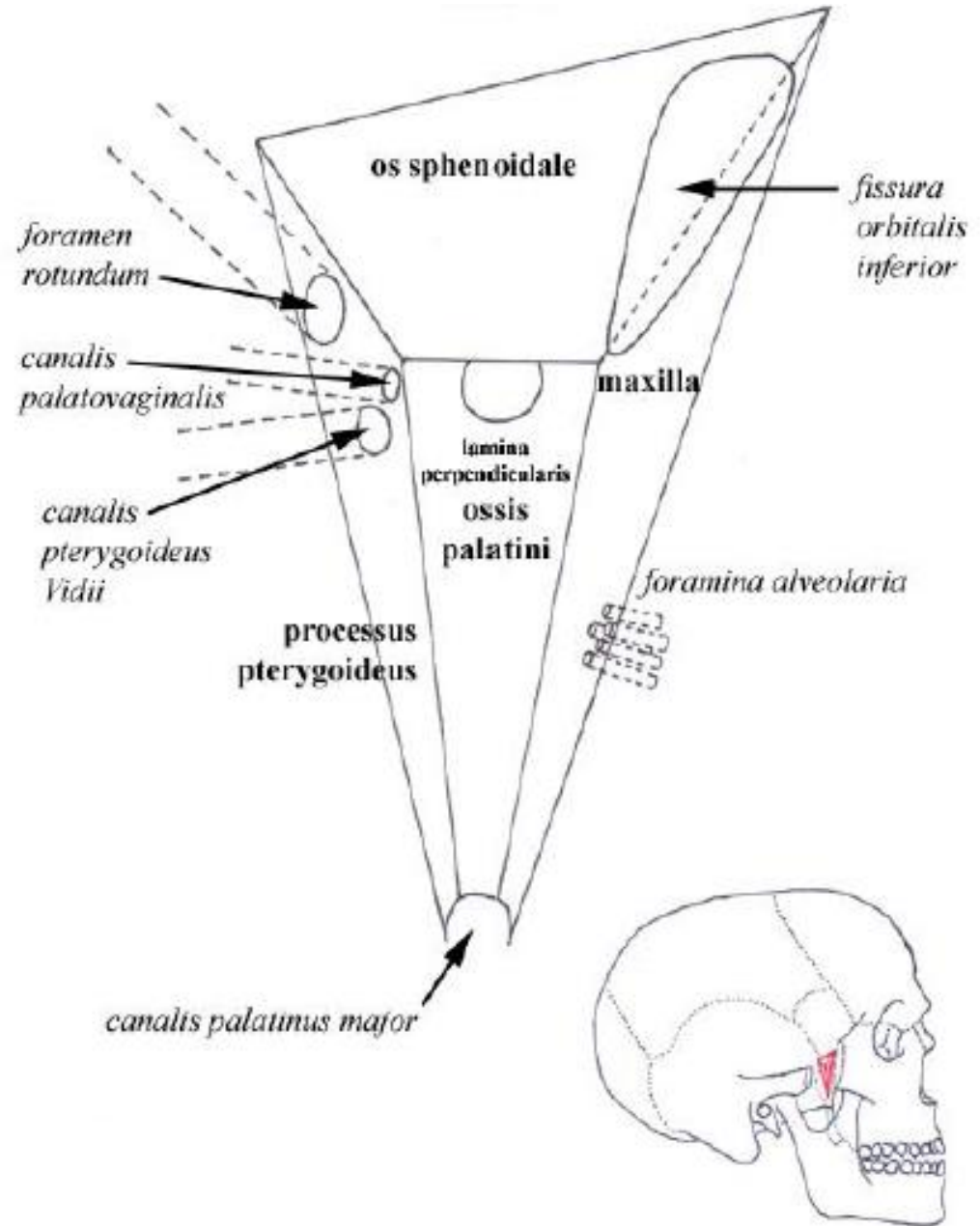
orbita – fissura orbitalis inferior

cavum oris – canalis palatinus maior

fossa infratemporalis – fissura pterygomaxillaris

canalis pterygoideus

cavum nasi – foramen sphenopalatinum



Orbita

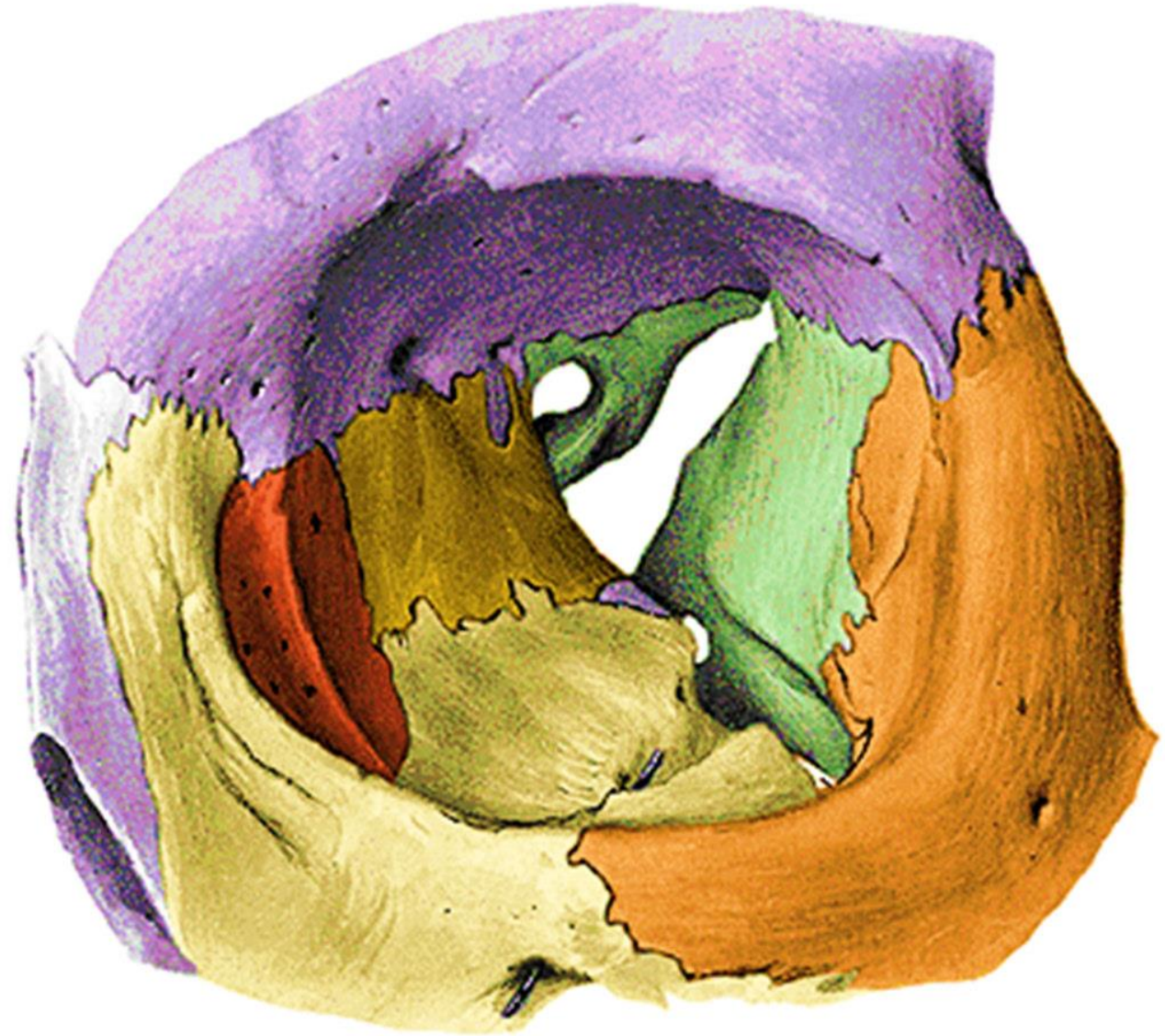
- tvar pyramidy

vchod - base: aditus orbitae
margo supraorbitalis, infraorbitalis

vrchol - canalis opticus

otvory:

foramen ethmoidale anterius
foramen ethmoidale posterius
fissura orbitalis superior
fissura orbitalis inferior



Mediální stěna

processus frontalis maxillae
os lacrimale
amina orbitalis ossis ethmoidalis
ala minor ossis sphenoidalis
processus orbitalis ossis palatini

Horní stěna

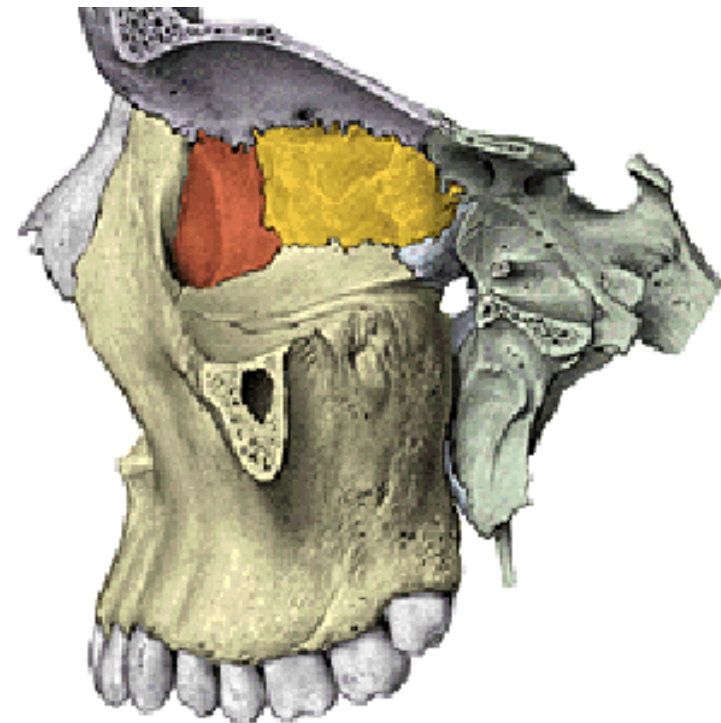
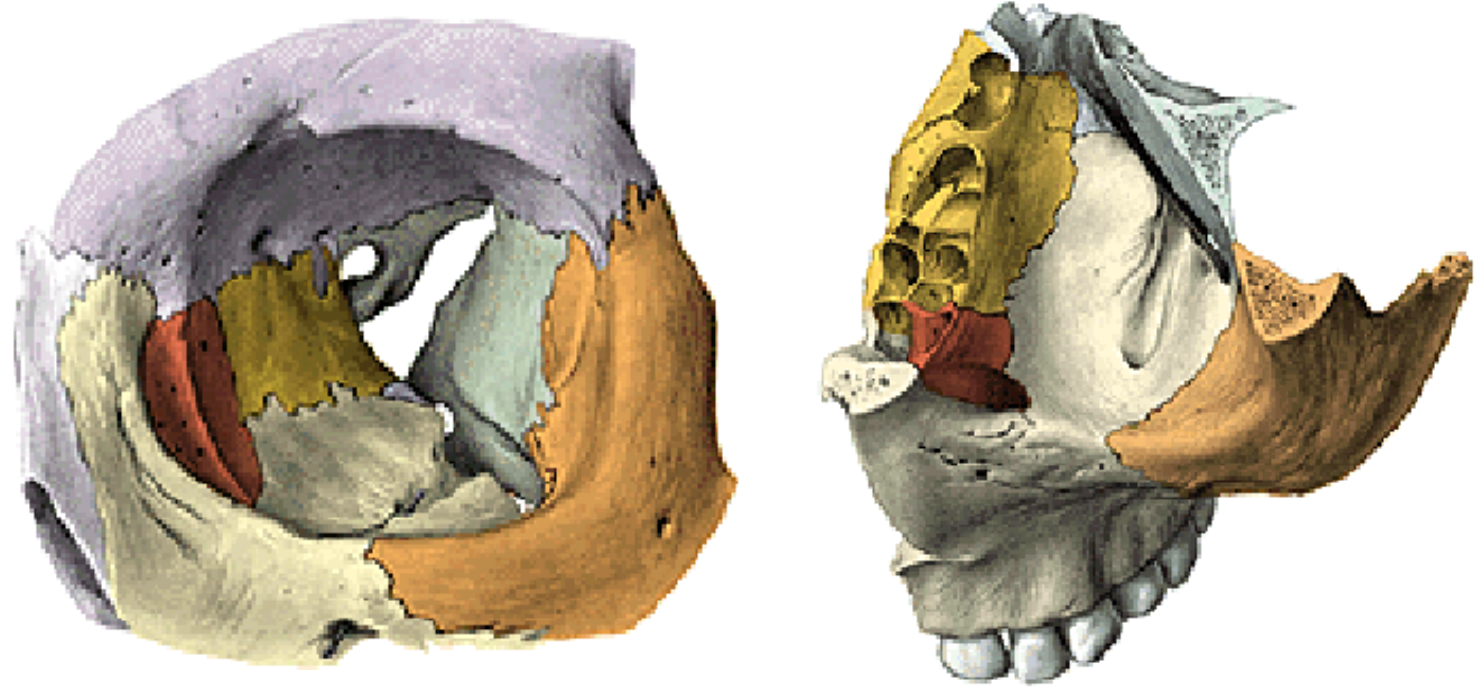
pars orbitalis ossis frontalis
ala minor ossis sphenoidalis

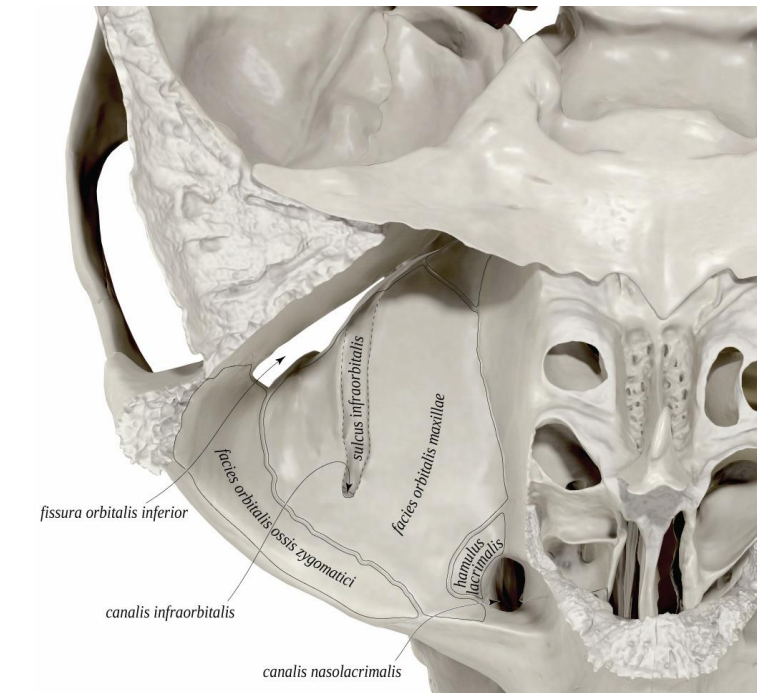
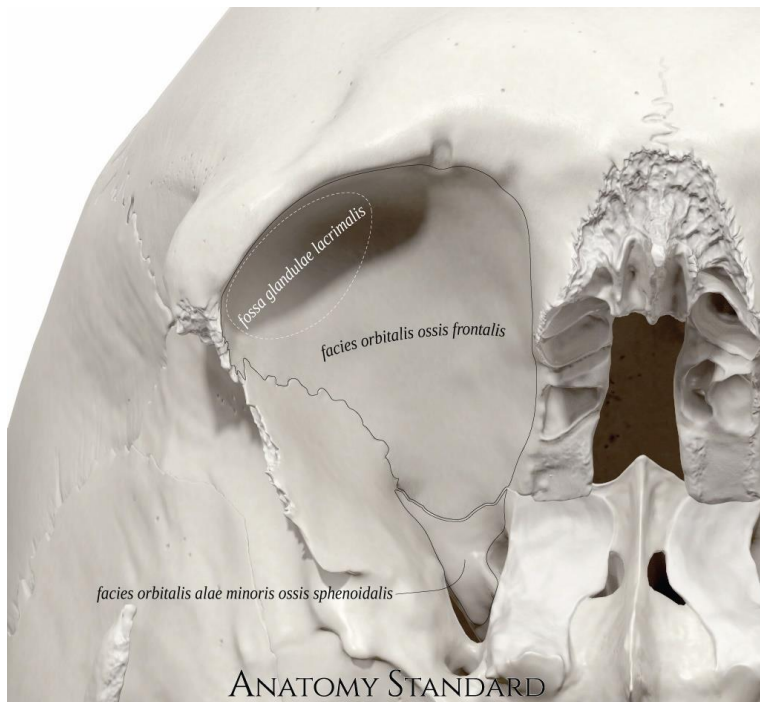
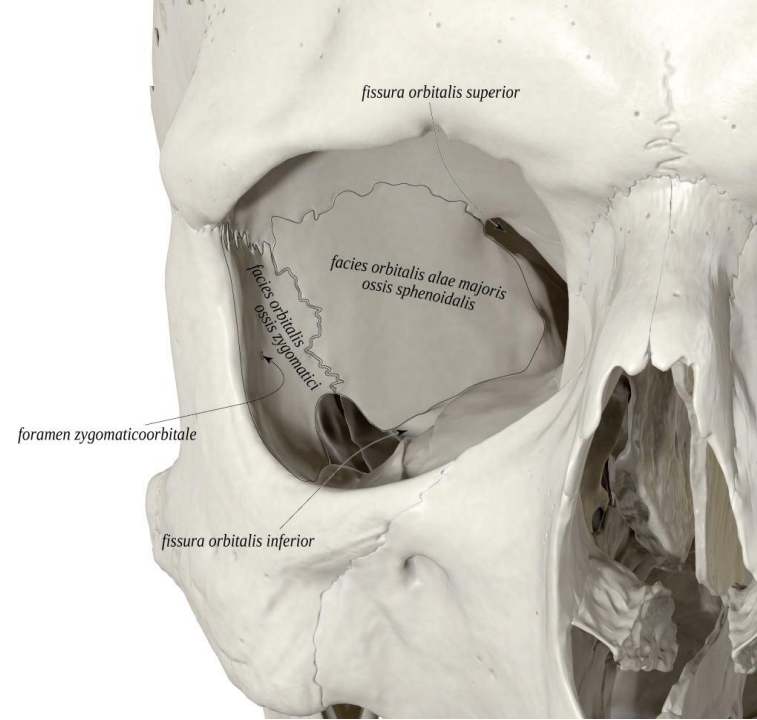
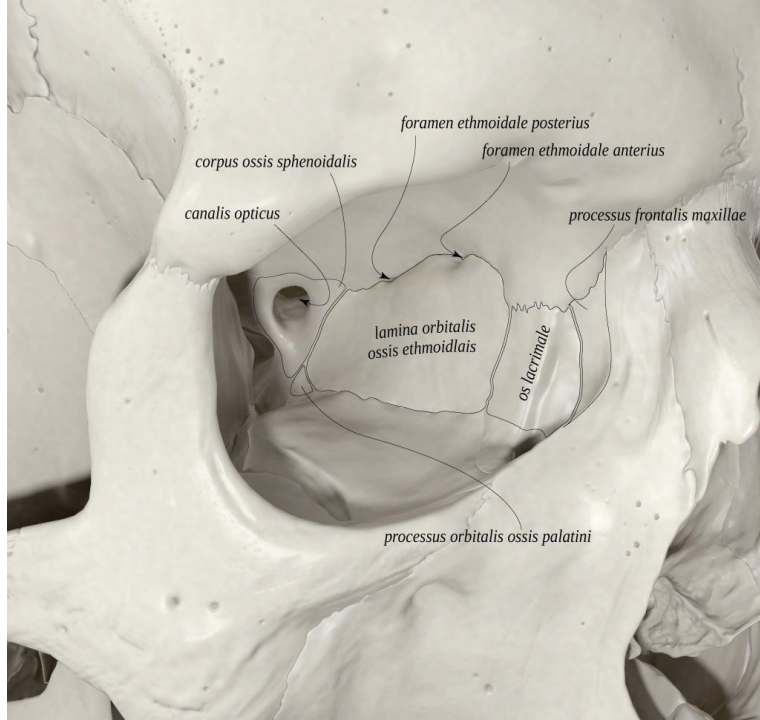
Laterální stěna

facies orbitalis ossis zygomatici
facies orbitalis alae majoris ossis
sphenoidalis
fissura orbitalis superior et inferior

Kaudální stěna

facies orbitalis corporis maxillae
facies orbitalis ossis zygomatici





Cavitas nasi ossea

Vchod: apertura piriformis

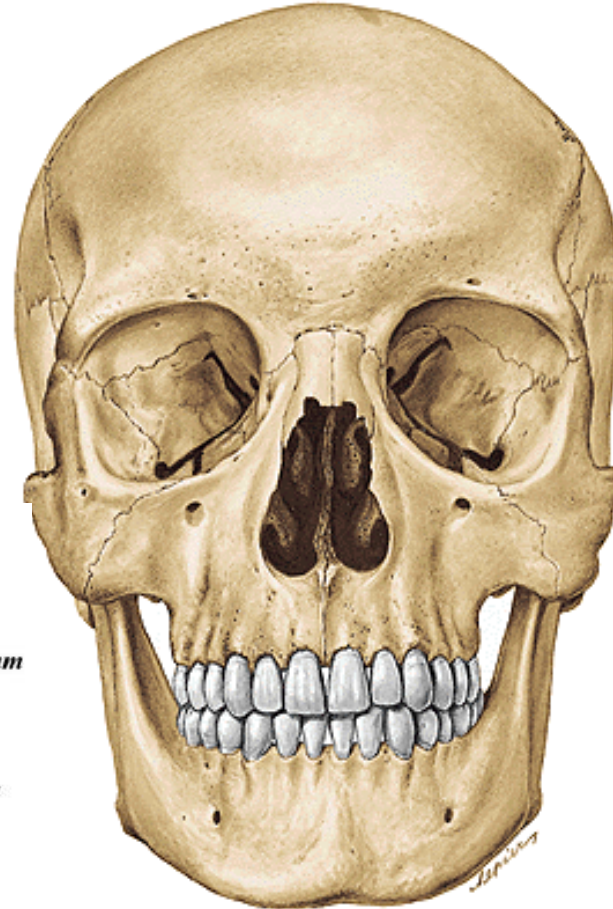
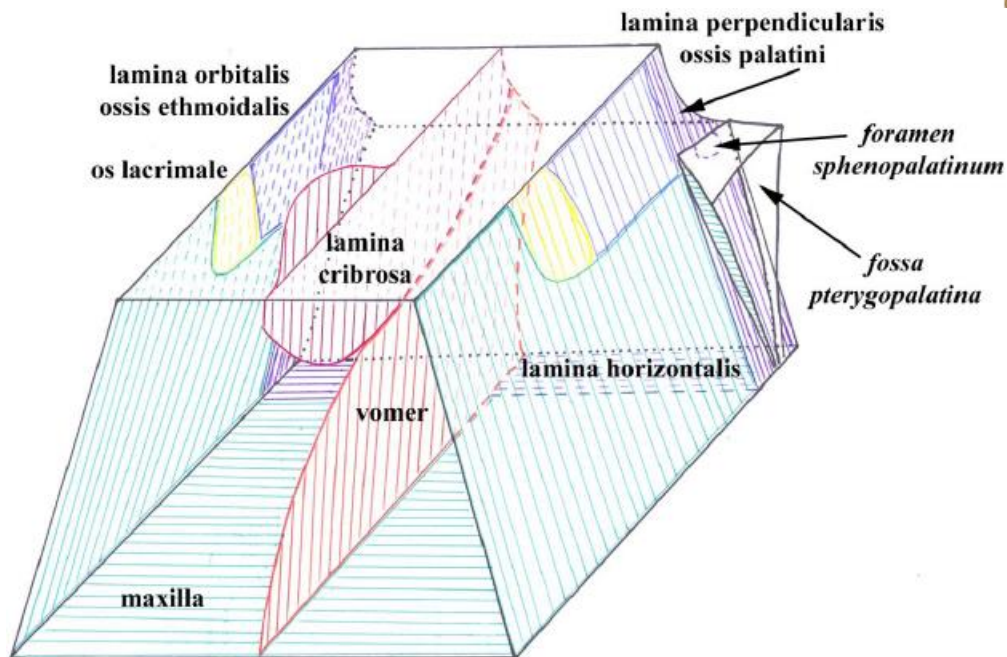
Východ: choanae

Strop dutiny nosní

Spodina (palatum durum)

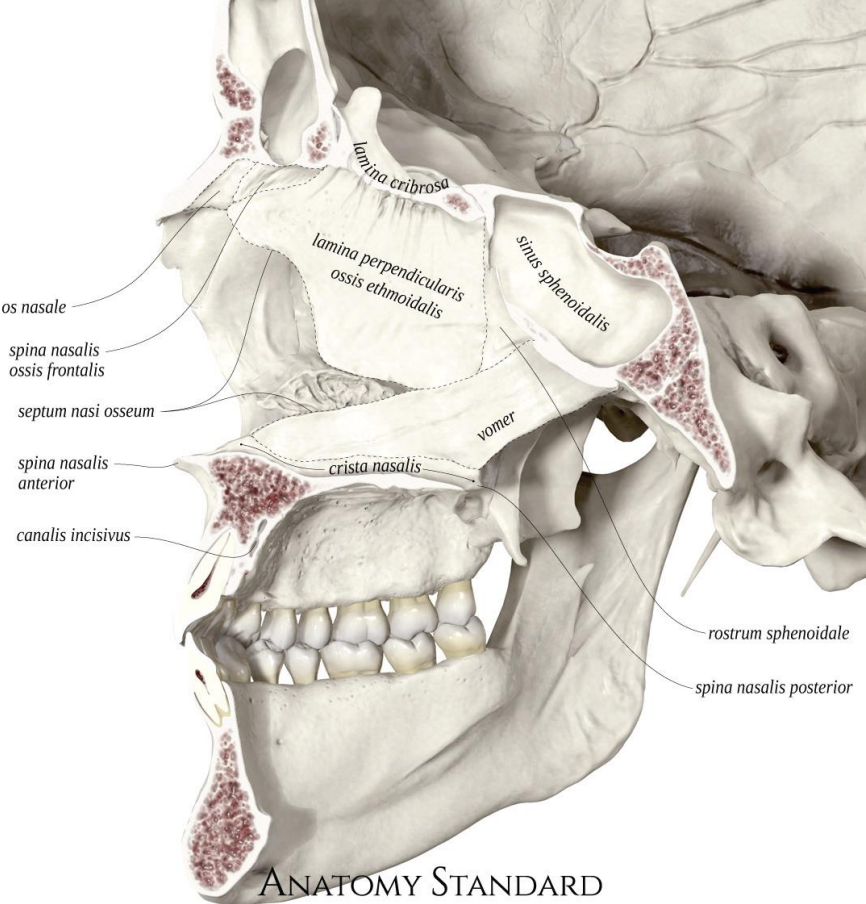
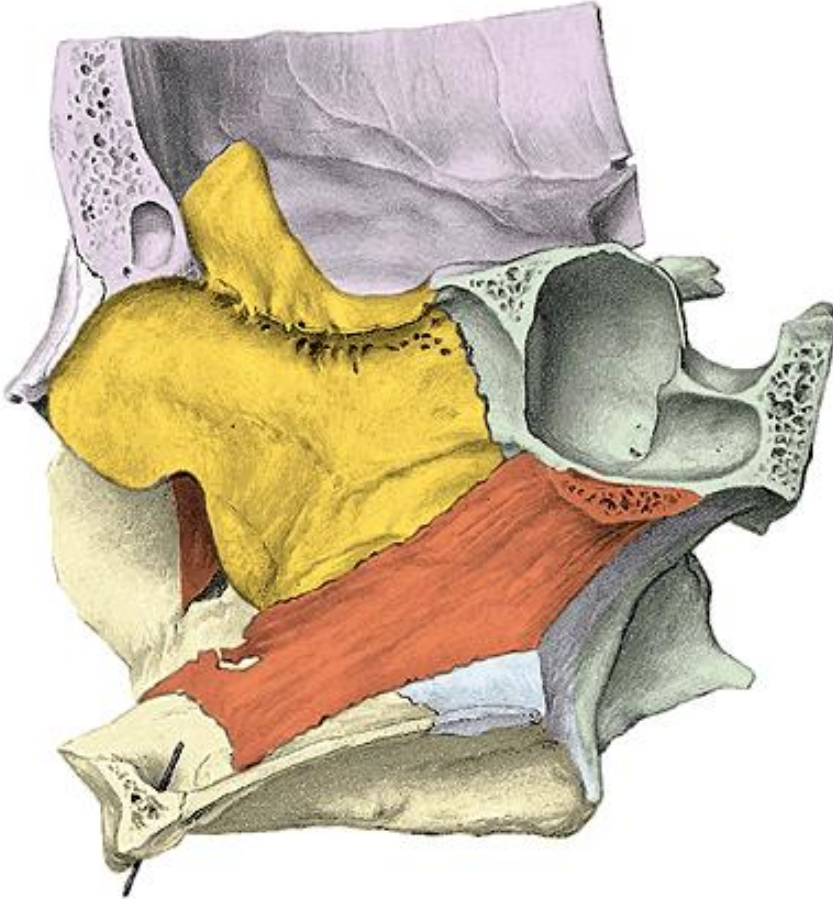
Mediální stěna (septum nasi)

Laterální stěna (tři vrstvy)



Septum nasi

lamina perpendicularis ossis ethmoidalis
vomer



ANATOMY STANDARD



ANATOMY STANDARD

Cavum oris

Horní stěna (palatum durum)

processus palatinus maxillae

os incisivum

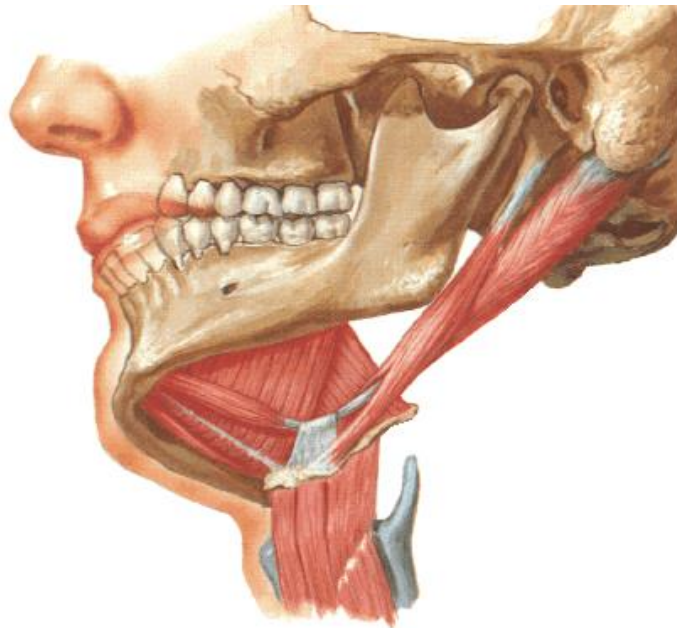
lamina horizontalis ossis palatini

Laterální a přední stěna

processus alveolares maxily a mandibuly

Dolní stěna

tvořena svaly



Novorozenecká lebka

Novorozenecká lebka

obvod asi 34 cm,

délka asi 11,5 cm

šířka 9 cm

kapacita asi 370 cm³

Znaky:

splanchnocranium : neurocranium (1 : 8)

velké neurocranium

nízké splanchnocranium

fonticuli (major, minor, sphenoidalis, mastoideus)

bez processus alveolares čelistí

paranasální dutiny (sinusy) nevytvořeny

sutura frontalis

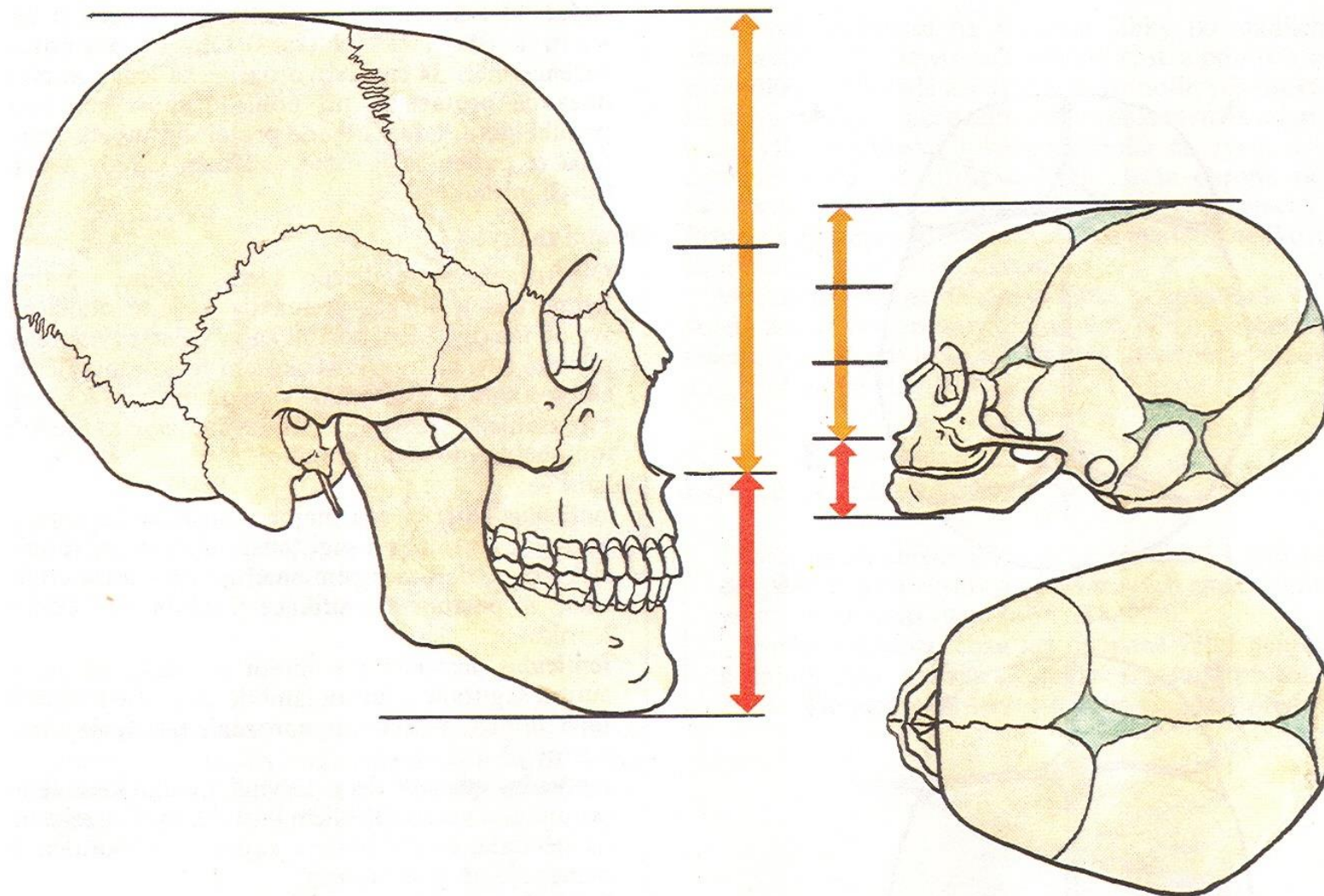
anulus tympanicus

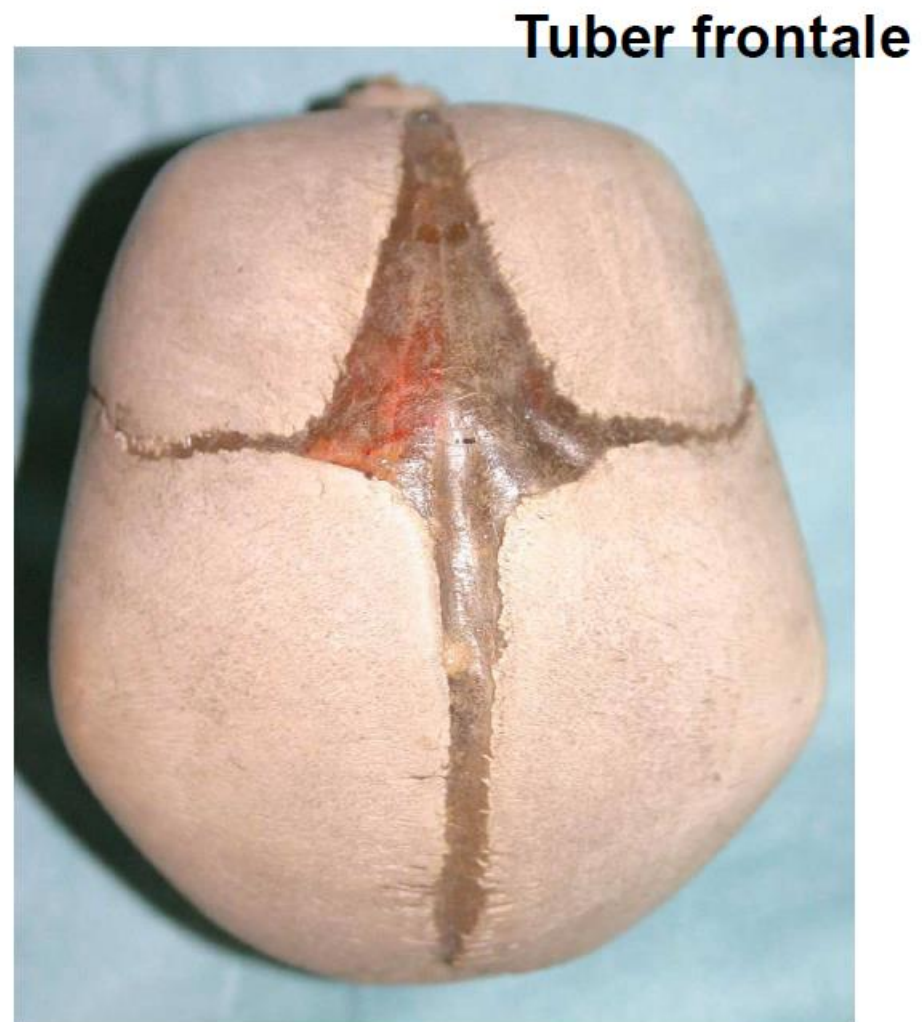
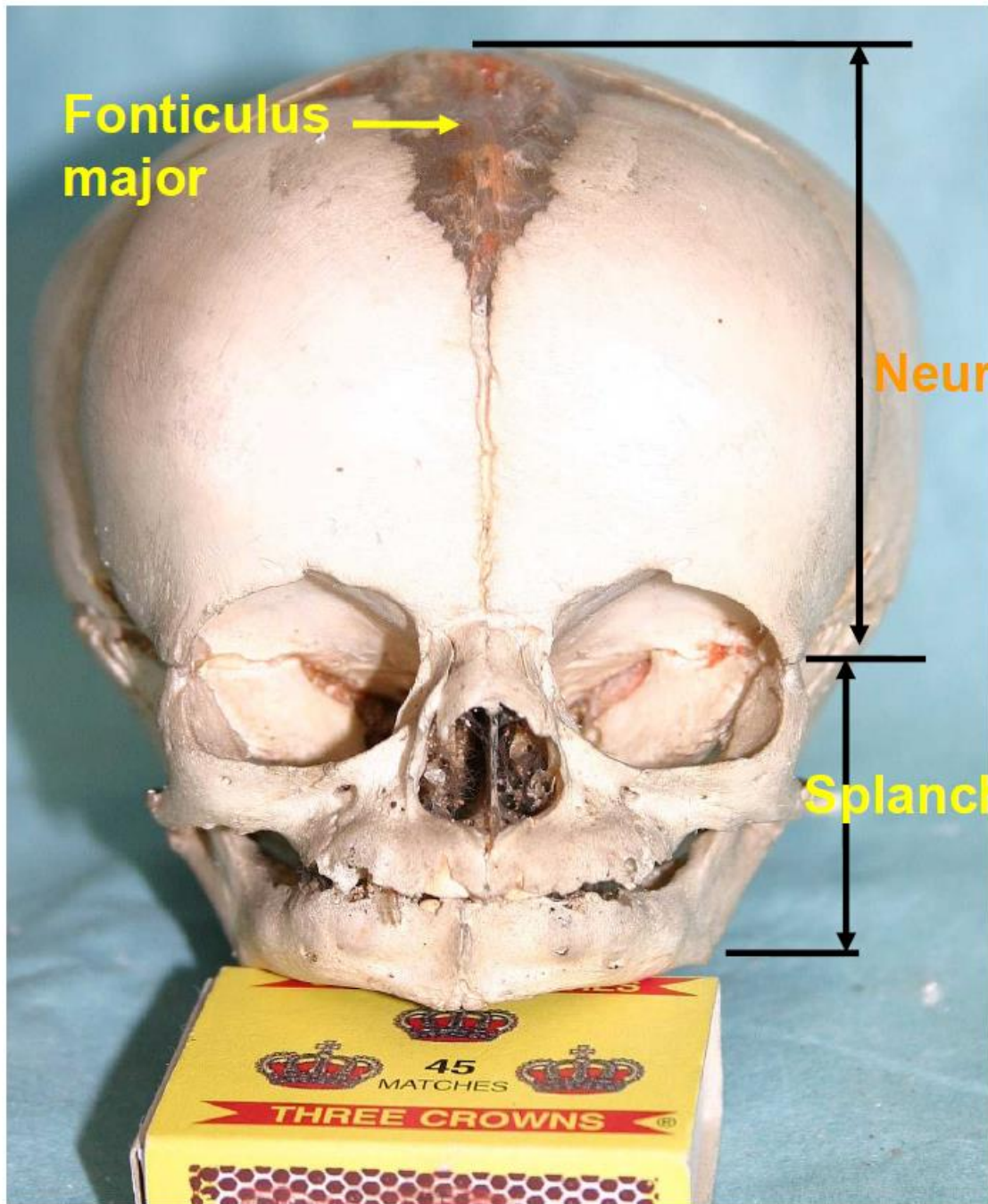
symphysis menti

angulus mandibulae asi 140° – 150°



Převaha mozkové části lebky (neurocranium) nad částí obličejovou (splanchnocranium) 8:1





Tuber parietale

Fonticuli cranii:

Fonticulus anterior (major)

čtyřcípý velký lupínek

v místě styku švu šípového (sutura sagittalis), švu věčitého (sutura coronalis) a švu mezi oběma základy šupiny čelní kosti (sutura frontalis)

srůst mezi 1.-2. rokem

Fonticulus posterior (minor)

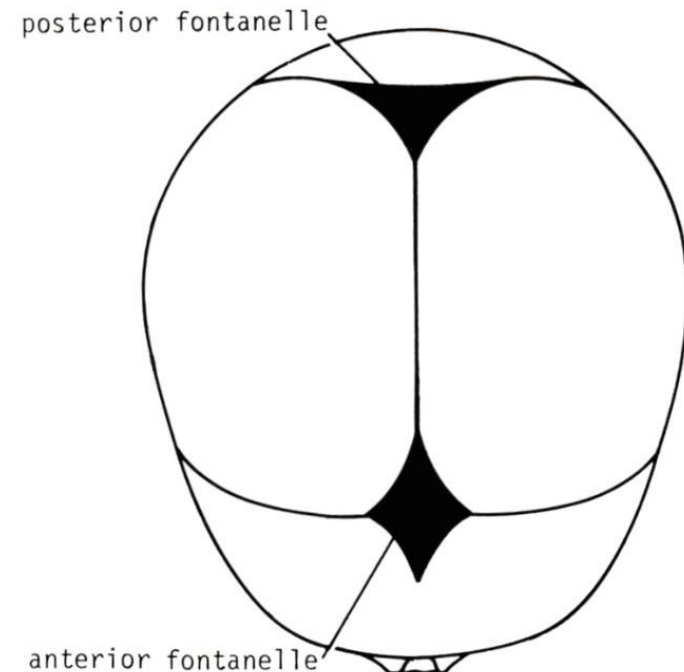
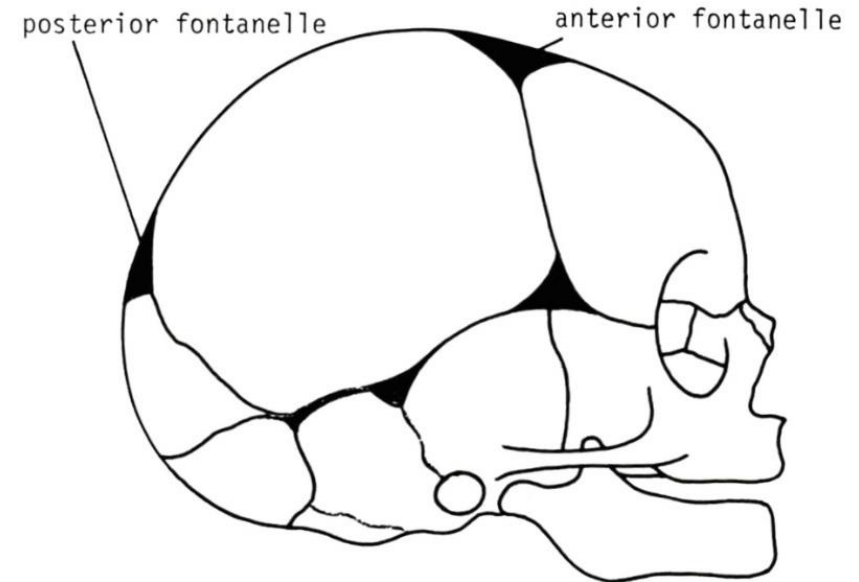
trojcípý

na styku švu lambdového (sutura lambdoidea) a švu šípového (sutura sagittalis)

srůst po 3 měsíci

Fonticulus sphenoidalis

Fonticulus mastoideus

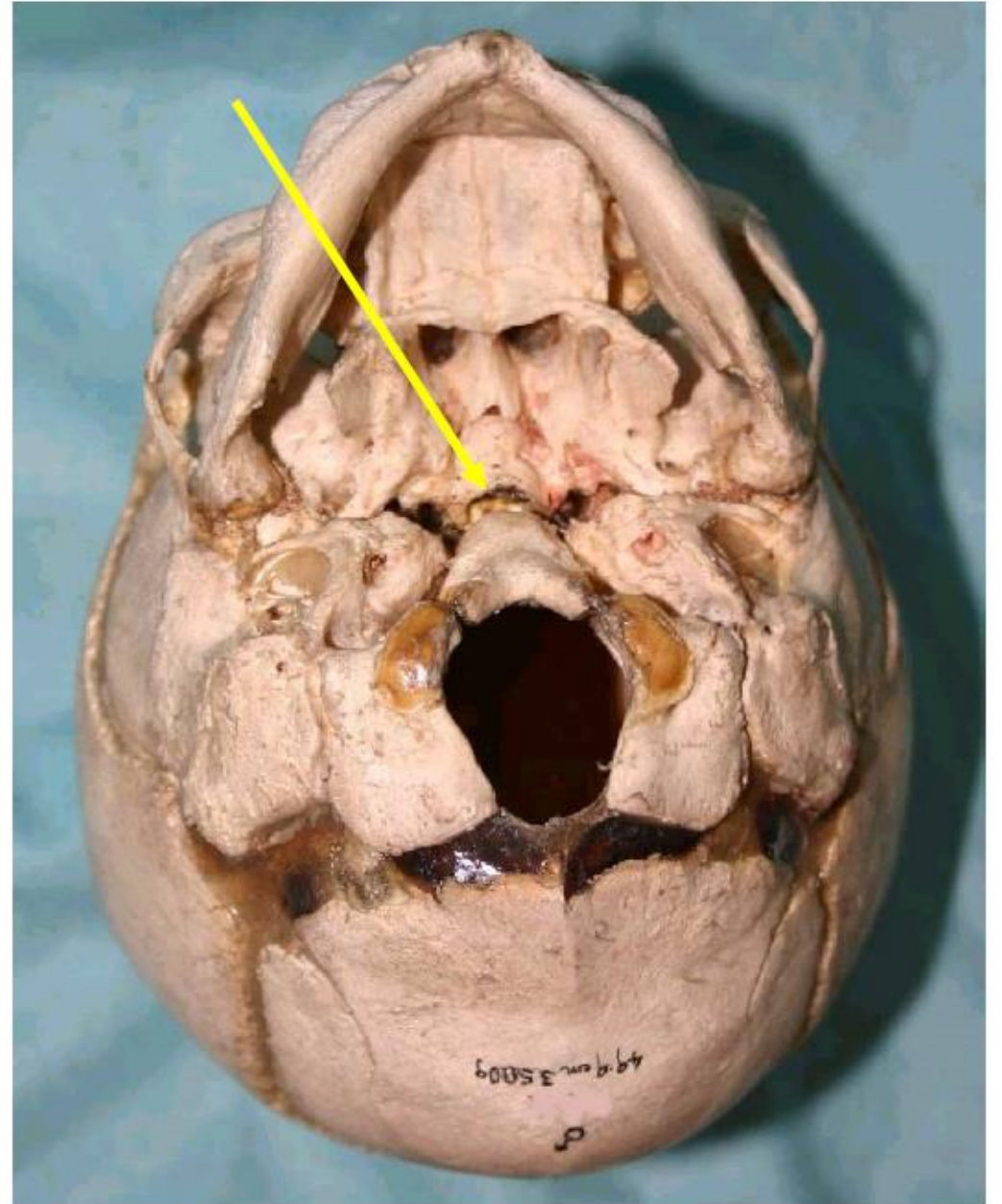




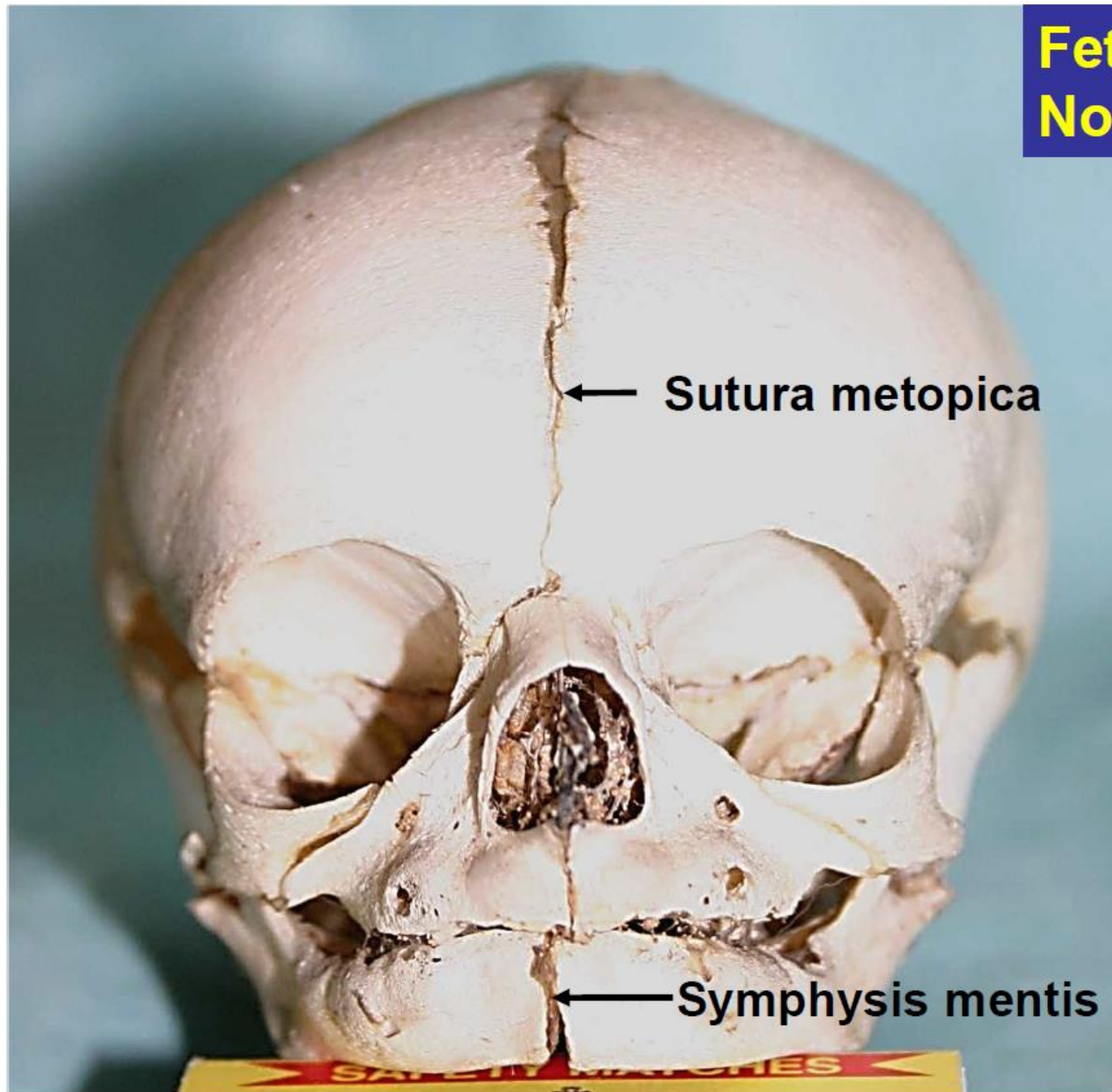
Bubínková kost (os tympanicum) má tvar prstence.

Místo typických švů (sutura), jsou pouze vazivové pásy.

Při pohledu na lební bázi v norma inferior (basis cranii externa) jsou dobře patrné **růstové chrupavky**, především: **synchondrosis sphenoccipitalis** (mezi těly kosti klínové a týlní, zanikající až kolem dvacátého roku) a **synchondrosis intraoccipitalis anterior et posterior** (mezi jednotlivými základy týlní kosti, zanikající mezi pátým a sedmým rokem).



Fetální lebka
Norma anterior



Děkuji za pozornost!

Použité obrázky byly převzaty z:

Čihák, R. (1987): Anatomie 1. Avicenum, Zdravotnické nakladatelství.

Putz, R. (2008): Atlas of Human Anatomy Sobotta. Elsevier Books.

Keith L. Moore, Arthur F. Dalley (2005): Clinically Oriented Anatomy. Williams and Wilkins.

Platzer, W., Kahle, W., Leonhardt H. (1992): Locomotor system. Georg Thieme Verlag, Stuttgart, New York, 4th edition.

Drake et al: Gray's Anatomy for students. 2010

Anatomy Standard