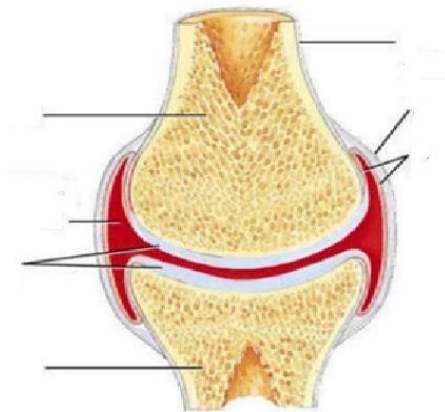


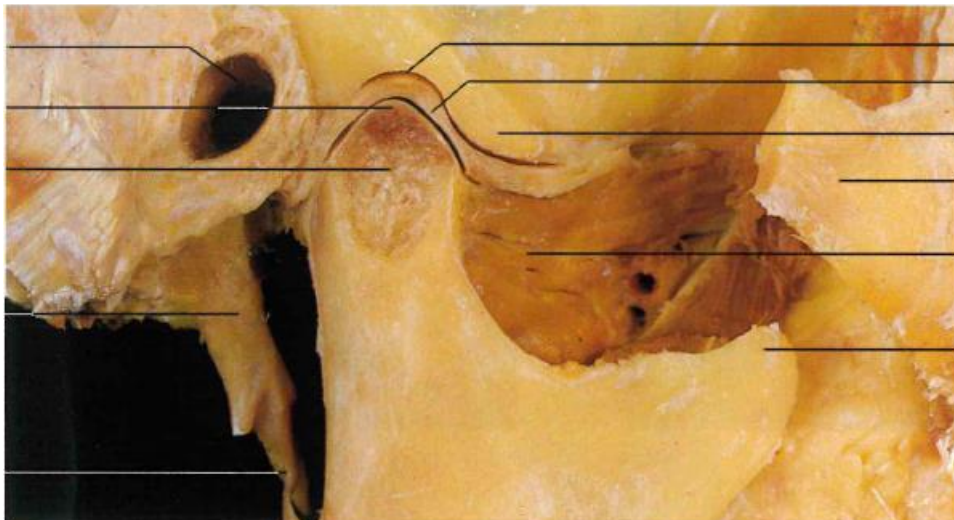
## Úvod do arthologie, spoje osového skeletu a lebky

1. Jaké typy spojů řadíme mezi *synarthrosis*? Uveďte k jednotlivým typům spojů příklady.

2. Popište jednotlivé části kloubu.



3. *Articulatio temporomandibularis*. Popište kloubní plošky a určete o jaký typ kloubu se jedná. Vyznačte diskomandibulární a diskotemporální oddíl. Jaké pohyby jsou možné v tomto kloubu?



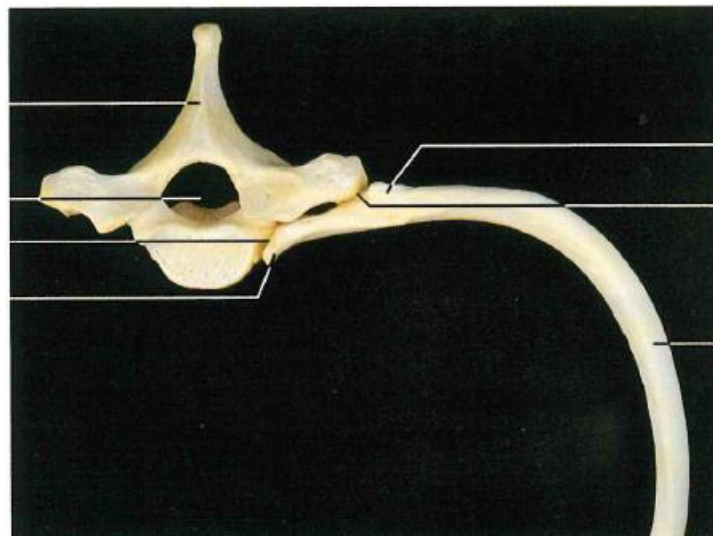
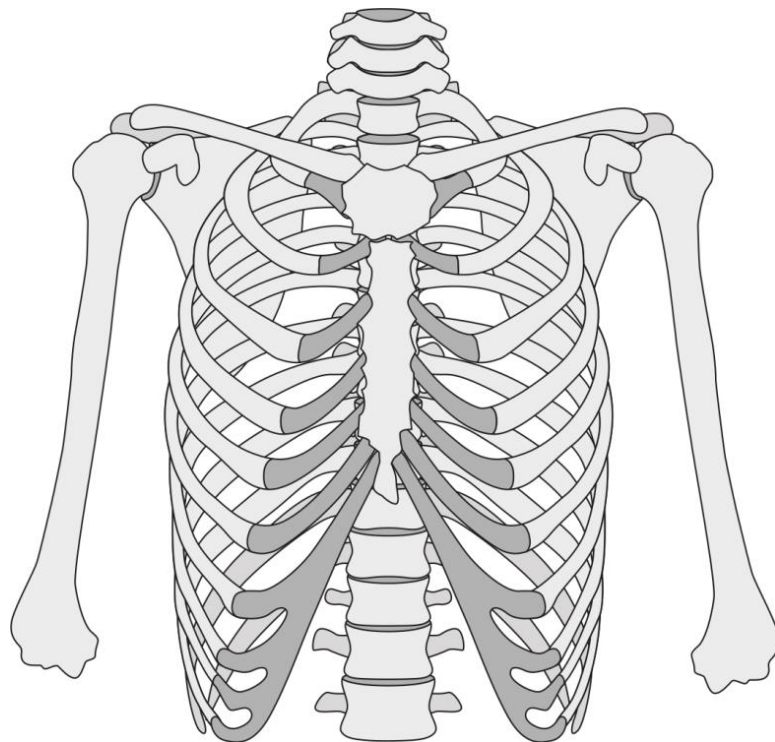
4. Nakreslete *disucs intervertebralis* a popište jeho části.

5. Zakreslete krátké a dlouhé vazy na páteři. *Ligamentum nuche* je pokračováním kterého vazy a v jakém úseku páteře jej nalezneme?



6. Jaké pohyby jsou možné na páteři?

7. Jaké spoje se na hrudníku nachází? Zaznačte je do obrázku.



Zdroje:

Anatomy standard

Vymazalová, K., Kubičková, L. Anatomická pitva. 2022

Rohen, Yokochi, Lütjen-Drecoll. Anatomy – A photographic Atlas. 2016