

Spoje dolní končetiny

1) Které pojmy patří k sobě:

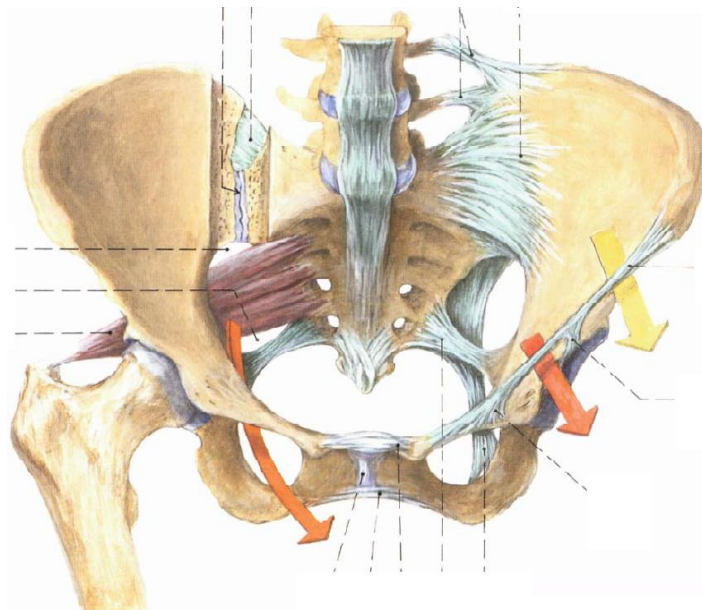
1	<i>Art. coxae</i>
2	<i>Syndesmosis tibiofibularis</i>
3	<i>Art. talocruralis</i>
4	<i>Art. sacroiliaca</i>
5	<i>Art. genus</i>
6	<i>Art. talocalcaneonavicularis</i>
7	<i>Lig. sacrospinale</i>
8	<i>Art. tibiofibularis</i>
9	<i>Art. subtalaris</i>
10	Chopartův kloub

A	<i>Incisura fibularis tibiae</i>
B	<i>Amphiarthrosis</i>
C	<i>Zona orbicularis</i>
D	<i>Lig. collaterale tibiale</i>
E	<i>Lig. capitis fibulae anterius</i>
F	<i>Lig. collaterale mediale</i>
G	<i>Lig. talocalcaneum mediale</i>
H	<i>Lig. bifurcatum</i>
I	<i>Foramen ischiadicum majus</i>
J	Inverze

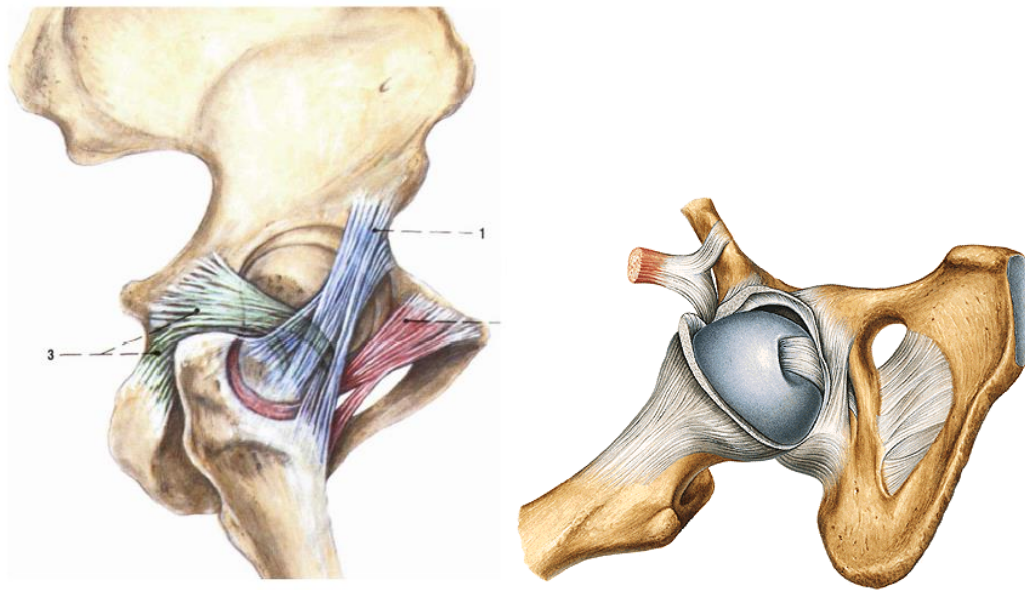
1	2	3	4	5	6	7	8	9	10
---	---	---	---	---	---	---	---	---	----

2) Označte a případně zrnačte následující vazy a útvary:

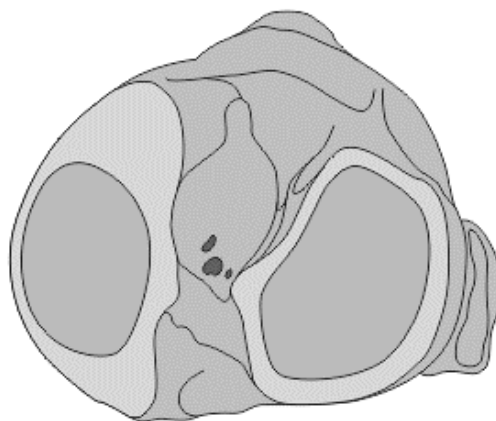
- *lig. inguinale*
- *lig. lacunare*
- *arcus iliopectineus*
- *lacuna musculorum*
- *lacuna vasorum*
- *lig. sacrospinale*
- *lig. sacrotuberale*
- *foramen ischiadicum majus, minus*
- *membrána obturatoria*



- 3) *Articulatio coxa*. Kam se upíná kloubní pouzdro? Na obrázku označte vazy podílející se na zpevnění tohoto kloubu. Co je to *zona orbicularis*?

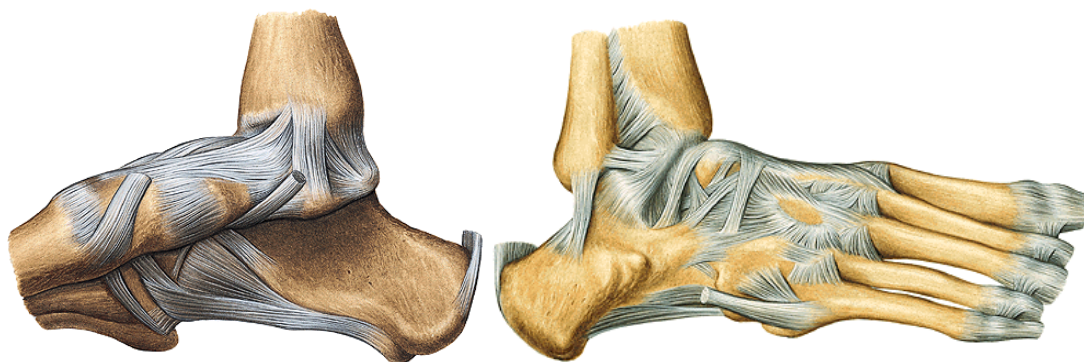


- 4) Zakreslete do schématu intraartikulární struktury a synoviální vrstvu kloubního pouzdra v *articulatio genus*.



- 5) Jaké jsou fáze při flexi/extenzi v kolenním kloubu? Jednoduše je popište.

6) Označte jednotlivé části *lig. collaterale mediale* a *collaterale laterale* v *articulatio talocruralis*.



7) Zznačte Chopartův a Lisfrankův kloub a popište jejich kloubní linie.

