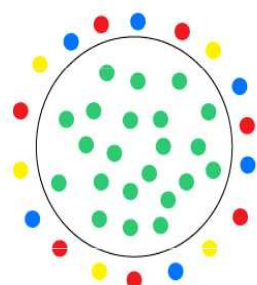


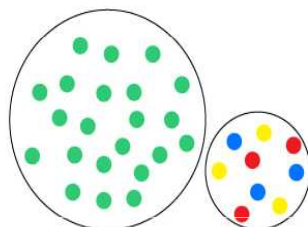
# Úvod do Integrativní speciální pedagogiky

Předmět: lspg – np/nk 4133, A. Skotáková

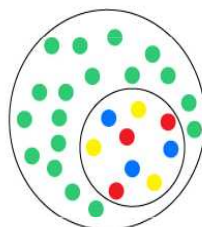
# Přístupy k edukaci osob s postižením



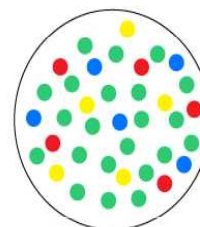
Exclusion



Segregation



Integration



Inclusion

- Integration
- Inclusion
- Segregation
- Exclusion
- **Historický kontext** – extrémny: Sparta vs vzývání jinakosti
- **Definice inkluze VS integrace**

<http://www.fsps.muni.cz/impact/specialni-pedagogika/uvod-do-specialni-pedagogiky/>

# Jiný pohled na po



# Integrace VS Inkluze

	Integrace	Inkluze
Výchozí model chápání postižení	Medicínský model postižení.	Sociální model postižení.
Na koho se zaměřuje	Pouze na žáka se zdravotním postižením.	Jak na žáky se zdrav. postižením, tak na žáky sociálně, ekonomicky slabé. Dále pak žáky z etnických, kulturních a jazykových skupin.
Školské systémy	Předpokládá koexistenci škol hlavního vzdělávacího proudu se školami speciálními.	Jednotný systém vzdělávání. Vychází z myšlenky Škola pro všechny.
Pohled na žáky	Dělí žáky na dvě skupiny. Žáci s postižením a bez postižení.	Jedna heterogenní skupina. Všichni zde mají stejná práva a různé potřeby.
Adaptace	Integrovaný žák se přizpůsobuje škole.	Škola se přizpůsobuje žákům.



# Výhody VS nevýhody začlenění žáka do běžné TV

- **Participace žáka**

- plně a bez omezení
- s určitými limity a adaptacemi
- nemůže participovat, má jiný úkol

## Inkluzivní Tv:

<http://www.fsps.muni.cz/impact/specialni-pedagogika/somatopedie/>



# Modely adaptace

**STEP** (**s**pace – velikost, vodící linie, síť, mantinely stolní tenis, **t**ask – jízda na vozíku, dva doteky, modifikace pohybu, **e**quipment – ozvučení, připevnění k ruce, **p**eople – změna počtu, způsob kontaktu)

**TREE** (teaching style, rules, environment, equipment)

**CHANGEIT** (coaching style, how you score, area, number of players, game rules, equipment, intensity, time)

**PEER TUTORING**





# S

**SPACE** - bigger or smaller playing area



# T

**TIME** - more or less time allowed to complete a task



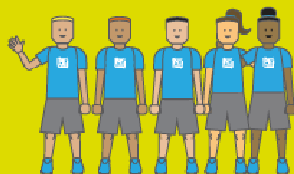
# T

**TASK** - different task individualised to students needs



# E

**EQUIPMENT** - different or modified equipment to help all students experience success and access learning



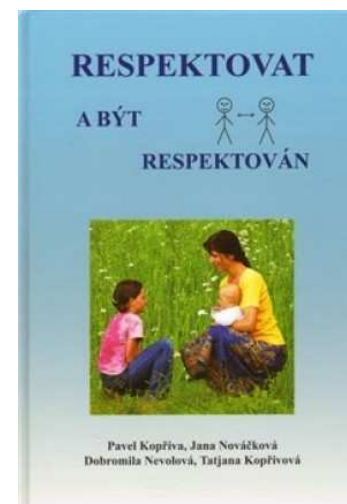
# P

**PEOPLE** - how you group pupils for games or skill practices.



# Koncepty při nichž je inkluze efektivnější

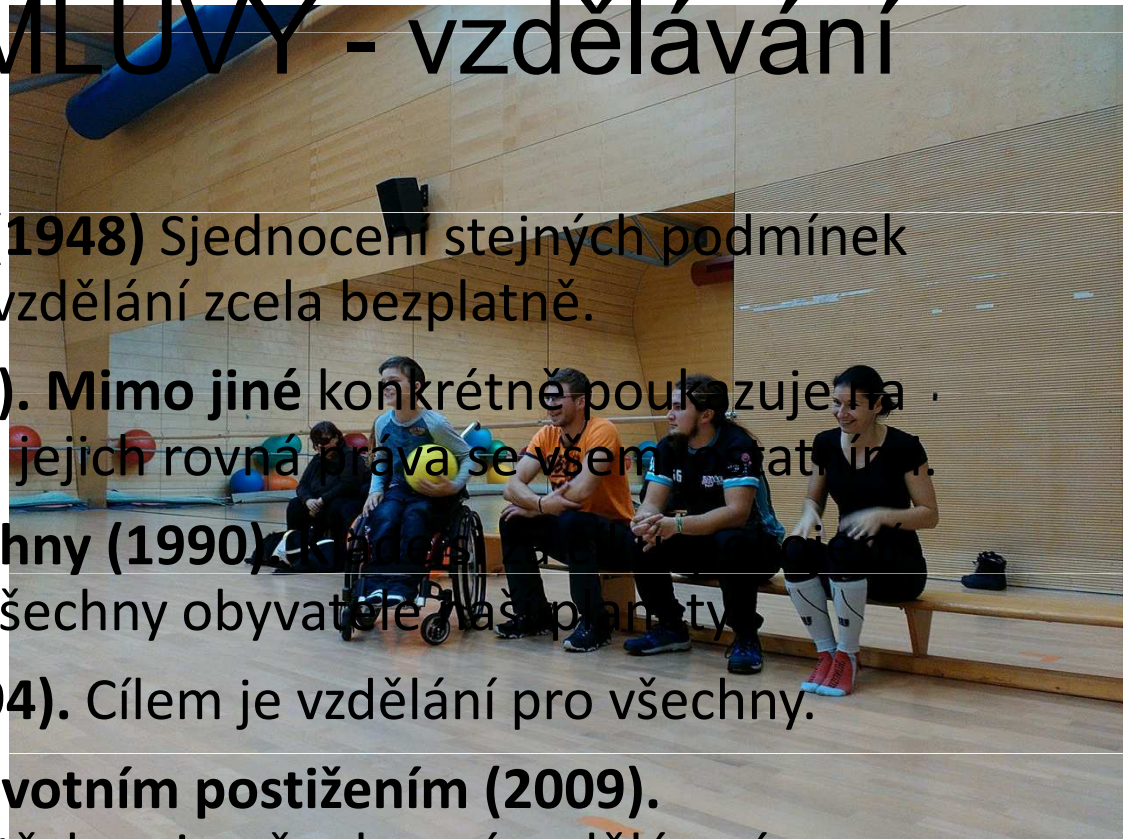
- **FIE** – Feursteinovo instrumentální obohacování - <http://www.atc-feurstein.cz/clanek/37-II-Program-Instrumentalniho-obohacovani-Instrumental-Enrichment/index.htm>
- **Kritické myšlení** - <https://kritickemysleni.cz/>
- **Respektovat a být respektován**
- **Spolu a jinak**





# MEZINÁRODNÍ ÚMLUVY - vzdělávání

- **Všeobecná deklaráce lidských práv (1948)** Sjednocení stejných podmínek pro každého z nás, a to pro základní vzdělání zcela bezplatně.
- **Úmluva OSN o právech dítěte (1989)**. Mimo jiné konkrétně poukazuje na děti se zdravotním znevýhodněním a jejich rovná práva se všemi ostatními.
- **Světová deklaráce vzdělání pro všechny (1990)** Zajištění základních vzdělávacích potřeb pro všechny obyvatele naší planety.
- **Salamanská deklaráce UNESCO (1994)**. Cílem je vzdělání pro všechny.
- **Úmluva OSN o právech osob se zdravotním postižením (2009)**. Nevyčlenění osob se specifickými potřebami z všeobecné vzdělávací soustavy, a to zcela bezplatně.



# Mezinárodní úmluvy – osoby se SVP v pohybových aktivitách

- Evropská charta sportu pro všechny: zdravotně postižené osoby (1987)
- Evropská charta sportu (2001)
- Doporučení Rady ministrů členských zemí EU (2003)
- Právo osob s postižením účastnit se aktivně volnočasových pohybových aktivit, včetně sportu dle jejich zájmu, schopností i limitů
- Právo být vzdělána veden ve sportu kvalifikovanými odborníky
- Právo být vzdělán pro profesní uplatnění v oblasti sportu či profesích ve vztahu ke sportu



# LEGISLATIVA ČR

- Školský zákon č. 561/2004 Sb.
- Vyhláška o vzdělávání žáků se speciálními vzdělávacími potřebami a žáků nadaných č. 27/2016 Sb.
- Vyhláška o poskytování poradenských služeb ve školách a školských poradenských zařízeních č. 72/2005 Sb.





# DALŠÍ DOKUMENTY

- **Národní program vzdělávání ČR (Bílá kniha) 2001**
- **Národní akční plán inkluzivního vzdělávání (NAPIV) 2010 – Rozšíření Bílé knihy – cíl – inkluze jakožto vzdělávání všech dětí bez rozdílu v hlavním vzdělávacím proudu**
- **Národní plán podpory rovných příležitostí pro osoby se zdravotním postižením 2015–20 uskutečňování politiky v pomoci osobám se zdravotním znevýhodněním a jejich lepšímu začlenění do společnosti**
- **Akční plán inkluzivního vzdělávání (APIV) 2015–2020 informovanost pro laickou i odbornou veřejnost, zkvalitnění služeb a omezení segregačních procesů**
- **STRATEGIE VZDĚLÁVACÍ POLITIKY do roku 2020**



# Emil open





# Soutěž v Moderní gymnastice MP



# Shrnutí

- Inkluze – Ne být si rovni, ale mít stejné příležitosti
  - 4 oblasti inkluze:
    - **Fyzická** – bariéry, materiál – daří se řešit
    - **Instrukce** – materiály, kterým rozumí (MP,ZP,...)
    - **Sociální, psychologická** – cítit se dobře, přátelství
- „Nejsou úspěšní ti, co mají dobré výsledky, ale ti co umí spolupracovat“
- Je třeba mít kontrolu nad tím, co žáci dělají?