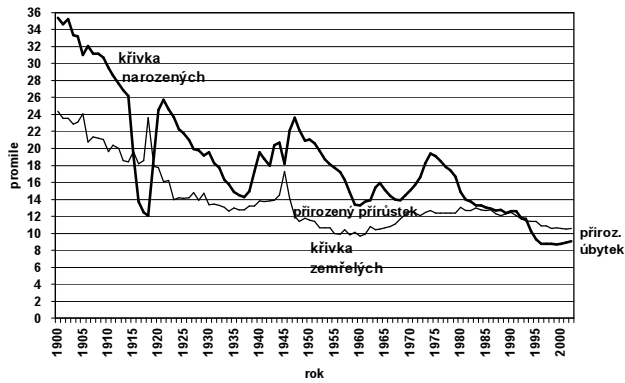
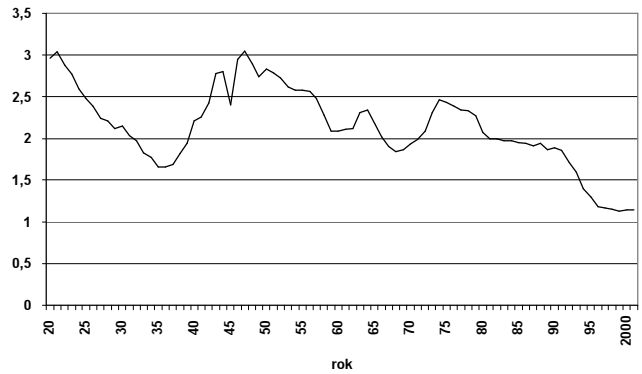


Vybrané údaje o populaci České republiky

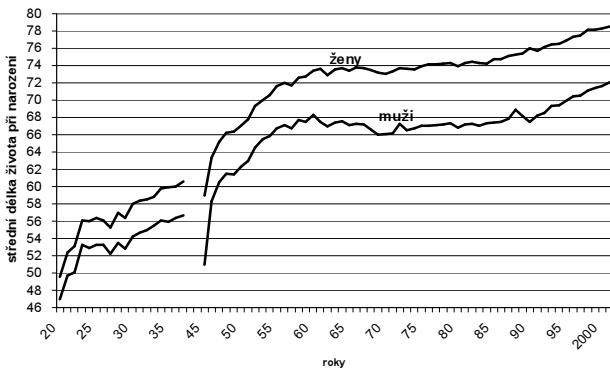
Narození a zemřeli na 1000 obyvatel (území ČR)



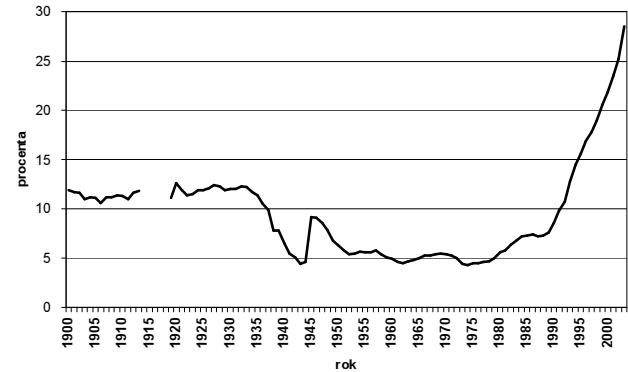
**Úhrnná plodnost v ČR
průměrný počet živě narozených dětí na 1 ženu**



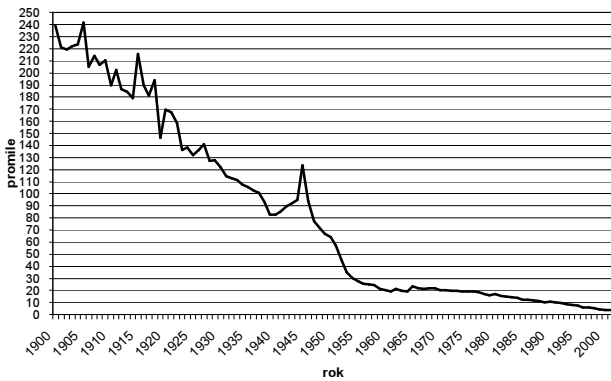
Střední délka života - ČR



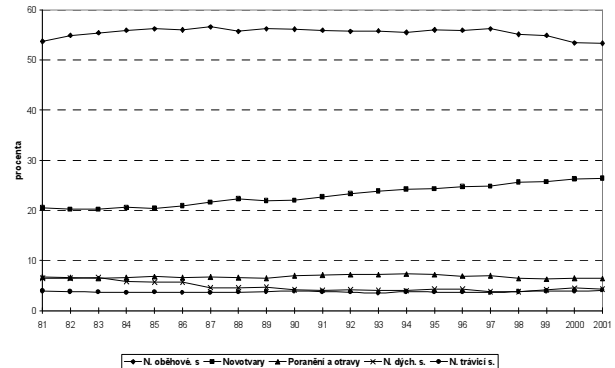
**Živě narození mimo manželství (území ČR)
(podíl z živě narozených)**



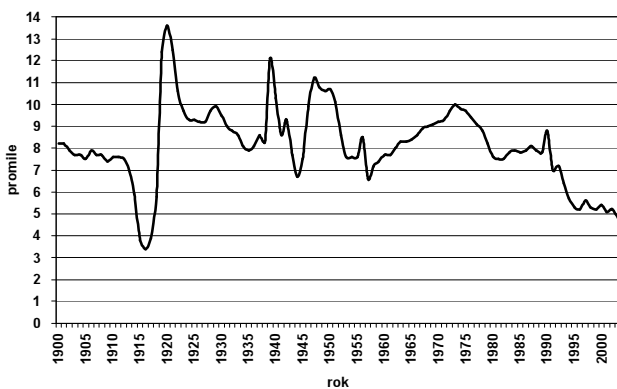
Kojenecká úmrtnost (území ČR)



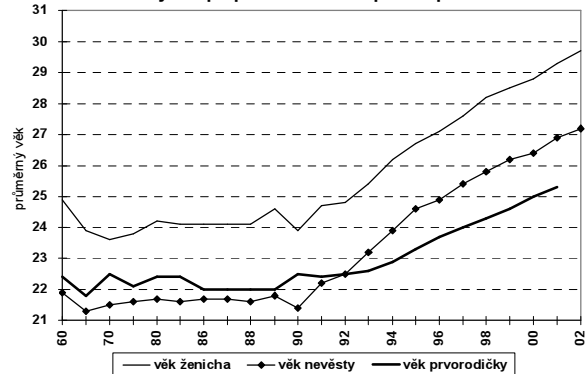
Zemřeli v ČR podle tříd příčin smrti



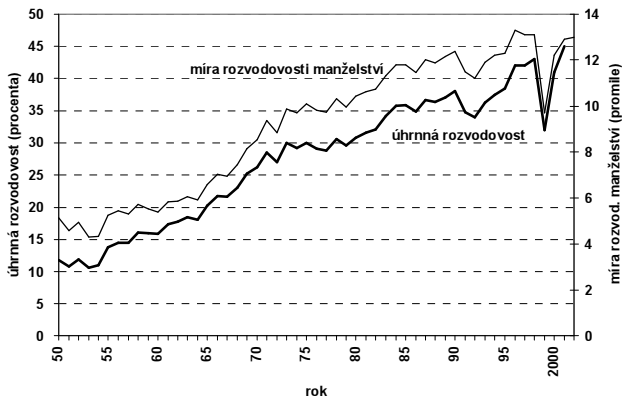
Sňatky na 1000 obyvatelů (území ČR)



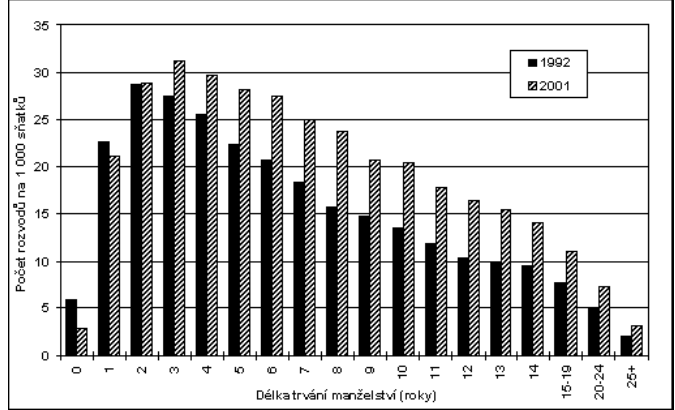
Průměrný věk při prvním sňatku a prvním porodu v ČR



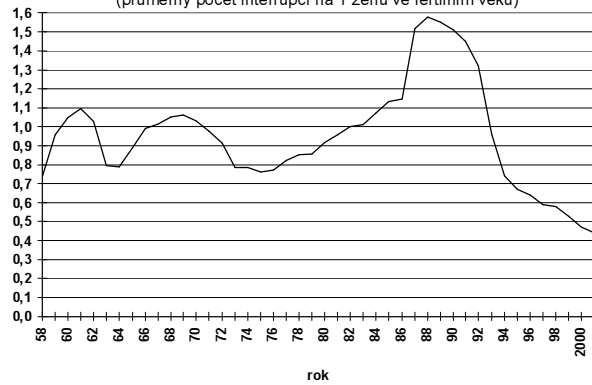
"Úhrnná rozvodovost" a "Míra rozvodovosti manželství" v ČR



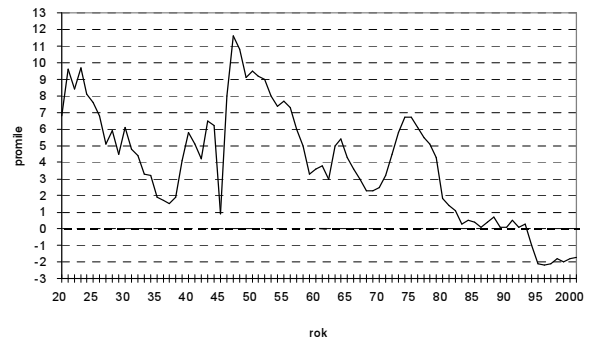
Rozvodovost podle délky trvání manželství v ČR



Úhrnná míra indukované potratovosti - ČR (průměrný počet interrupcí na 1 ženu ve fertilním věku)

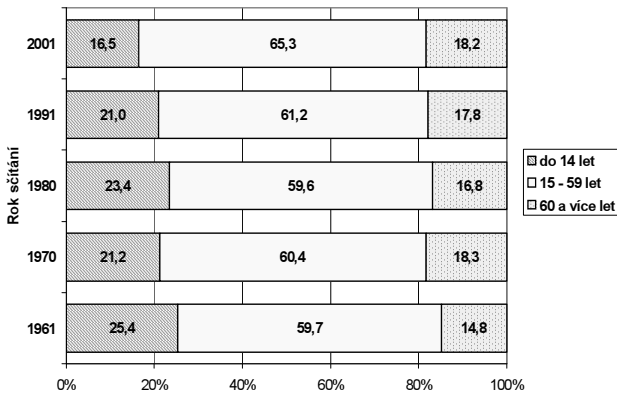


Přirozený přírůstek na 1000 obyvatel v ČR

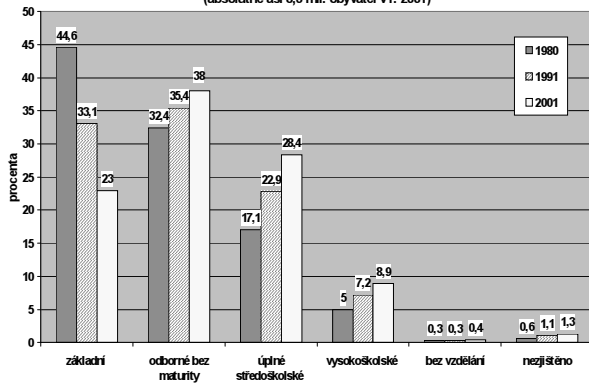


Věkové složení obyvatelstva v ČR

Složení obyvatelstva podle věku v % v letech 1961-2001



Vzdělání populace starší 15 let v ČR (podle SLDB) (absolutně asi 8,6 mil. obyvatel v r. 2001)



Věková pyramida obyvatelstva ČR v roce 2001 (střední stav)

