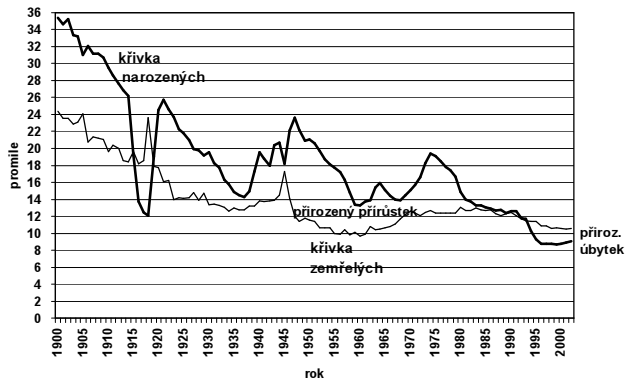
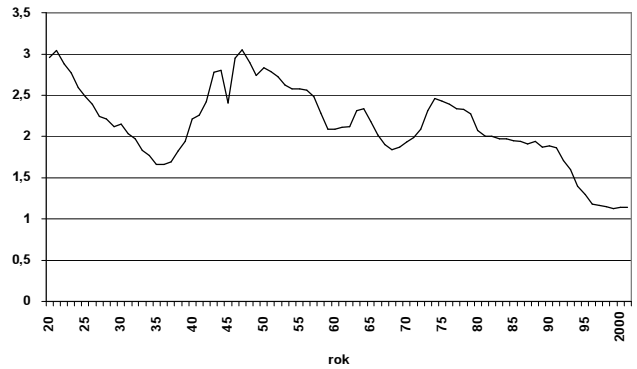


Vybrané údaje o populaci České republiky

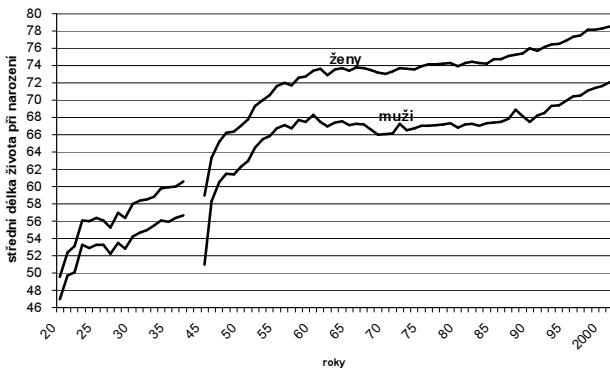
Narození a zemřelí na 1000 obyvatel (území ČR)



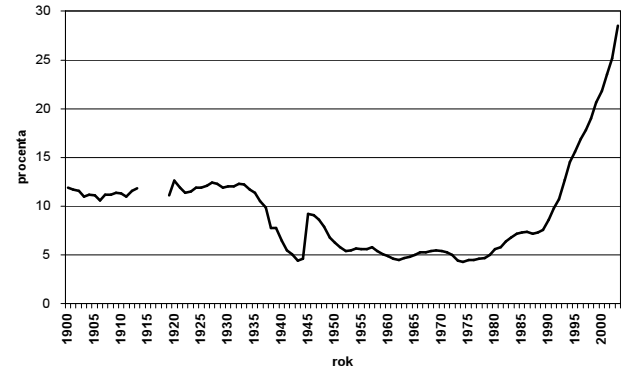
Úhrnná plodnost v ČR
průměrný počet živě narozených dětí na 1 ženu



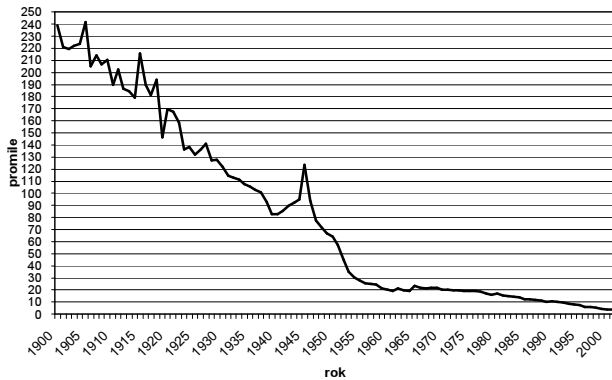
Střední délka života - ČR



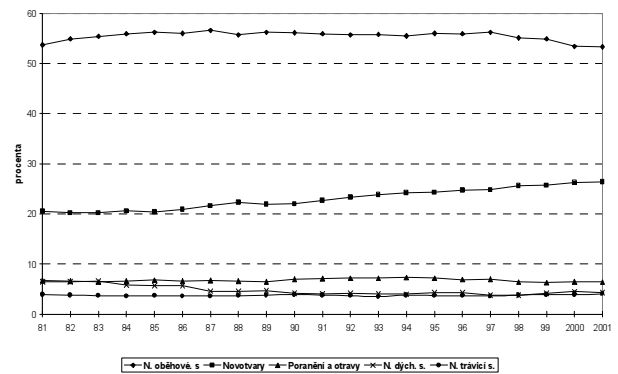
Živé narození mimo manželství (území ČR)
(podíl z živě narozených)



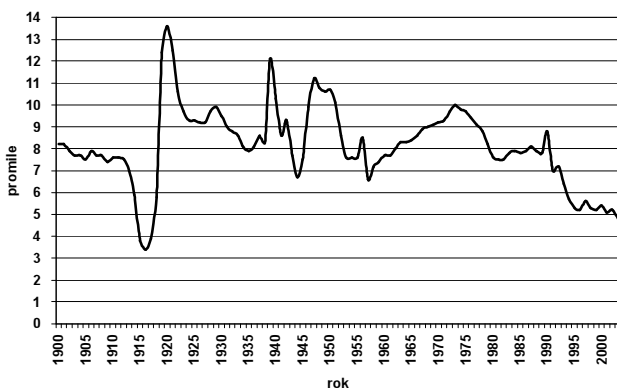
Kojenecká úmrtnost (území ČR)



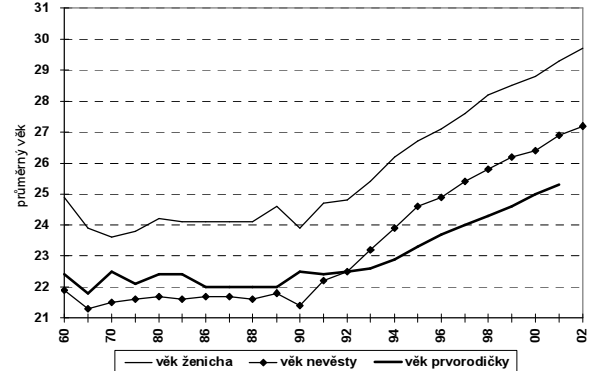
Zemřelí v ČR podle tříd příčin smrti



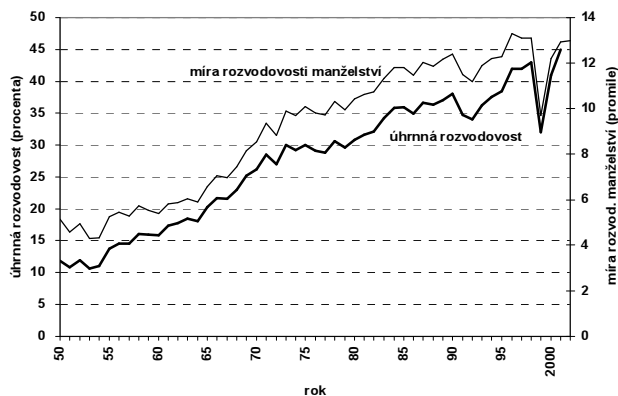
Sňatky na 1000 obyvatelů (území ČR)



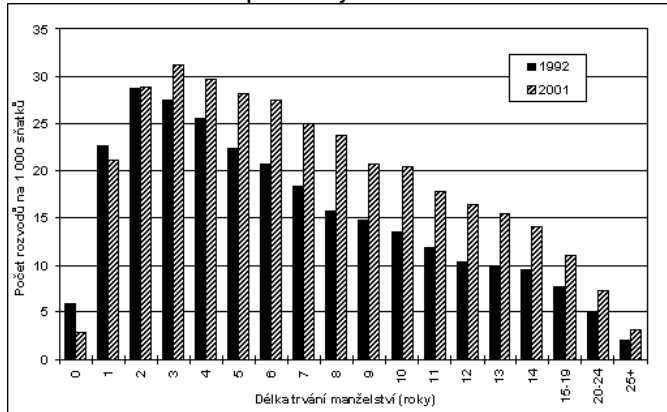
Průměrný věk při prvním sňatku a prvním porodu v ČR



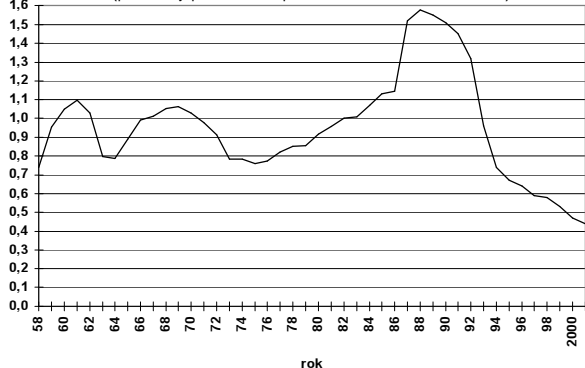
"Úhnná rozvodovost" a "Míra rozvodovosti manželství" v ČR



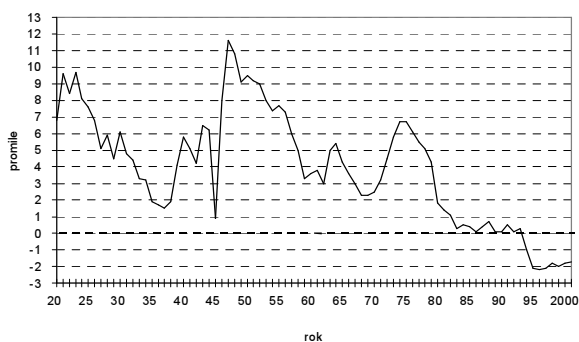
Rozvodovost podle délky trvání manželství v ČR



Úhnná míra indukované potratovosti - ČR
(průměrný počet interrupcí na 1 ženu ve fertilním věku)

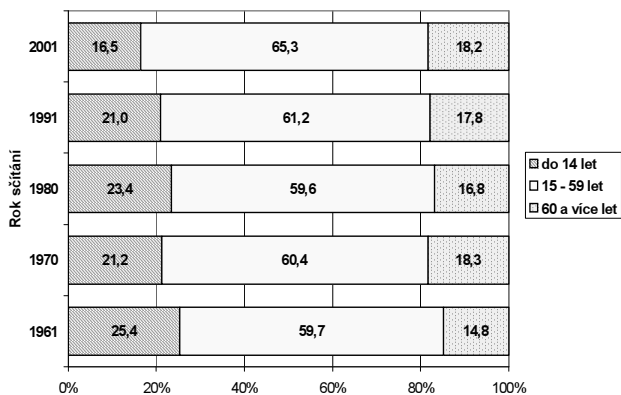


Přirozený přírůstek na 1000 obyvatel v ČR

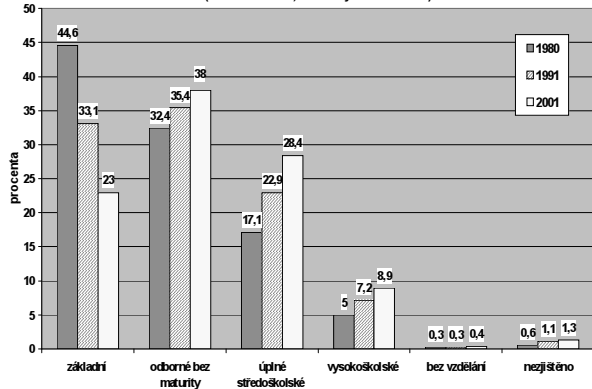


Věkové složení obyvatelstva v ČR

Složení obyvatelstva podle věku v % v letech 1961-2001



Vzdělání populace starší 15 let v ČR (podle SLDB)
(absolutně asi 8,6 mil. obyvatel v r. 2001)



Věková pyramida obyvatelstva ČR v roce 2001 (střední stav)

