

# Ukázkové položky pro test 26/4

---

- většina položek s volbou z několika možností
  - může být správně více možností nebo žádná
-

# Úloha 1

---

- Psycholog chce prozkoumat, zda se liší úroveň neuroticismu u patnáctiletých dívek a chlapců. Vybere náhodně 200 patnáctiletých osob a administruje jim dotazník, ze kterého získá skór neuroticismu. Porovná průměr pro chlapce a pro dívky.
-

# Úloha 1

---

## □ **Jaká bude nulová hypotéza?**

- Průměrný skóre neuroticismu se u chlapců a dívek liší.
  - Průměrný skóre neuroticismu je vyšší u dívek než u chlapců.
  - Průměrný skóre neuroticismu se u chlapců a dívek neliší.
  - Průměrný skóre neuroticismu u chlapců a dívek se neliší od průměru dospělé populace.
-

# Úloha 1

---

- **Jakou metodu porovnání průměrů dívek a chlapců byste zvolili?**
    - t-test pro nezávislé výběry
    - t-test pro závislé výběry
    - faktoriální analýzu rozptylu
    - analýzu rozptylu pro opakovaná měření
-

# Úloha 2

---

- Psycholožka se zajímá o to, jaké mechanismy hrají roli při tzv. vyhoření u učitelů. Mj. chce zjistit, jak se mění v průběhu jejich kariéry prožívání neuropsychické zátěže. Náhodně vybere 90 učitelů, které rozdělí do 3 skupin – učitelé do 5 let po škole, učitelé s 15 lety praxe a učitele v důchodovém věku (stále aktivní). Porovná průměry těchto tří skupin v Meisterově škále neuropsychické zátěže.
-

# Úloha 2

---

- Zde jsou **výsledky analýzy rozptylu** pro skupinu podle délky praxe jako faktor a skórem v neuropsychické zátěži jako závislou proměnnou.

## ANOVA

neuropsychická zátěž při práci

	Sum of Squares	df	Mean Square	F	Sig.
Between Groups	,691	2	,345	,752	,475
Within Groups	38,588	84	,459		
Total	39,278	86			

# Úloha 2

---

- **Jsou rozdíly mezi skupinami učitelů podle délky praxe statisticky významné?**
    - ano, jsou statisticky významné na 5% hladině významnosti
    - ne, nejsou statisticky významné
    - na základě této tabulky není možno na otázku odpovědět
-

# Úloha 3

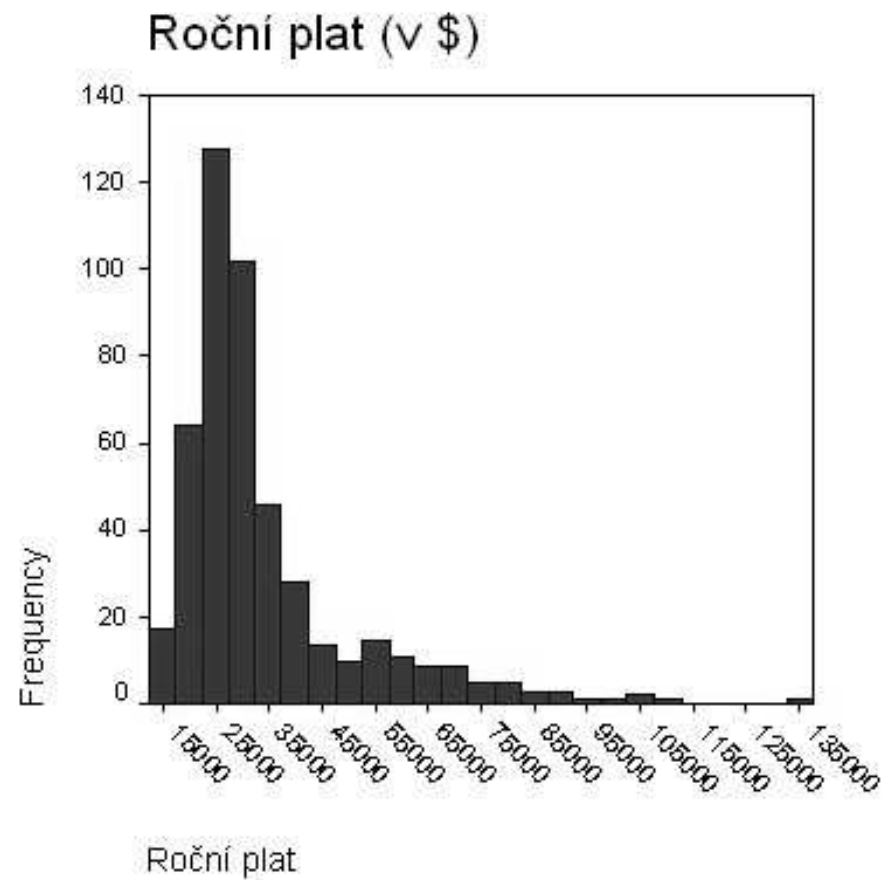
---

- Rektor univerzity chce zjistit, jaký je plat absolventů 5 let po promoci.
  - Histogram zobrazuje rozdělení hodnot ročního příjmu náhodně vybraných 474 absolventů.
-



# Úloha 3

---



# Úloha 3

---

**Kterou střední hodnotu je v tomto případě nejvhodnější použít?**

- průměr (34 419 dolarů)
  - medián (28 875 dolarů)
  - modus (30 750 dolarů)
-