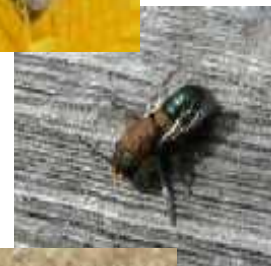


samotářské včely

- něco málo o nich
 - „formálně“ příbuzné včely medonosné *Apis melifera*, ale ...
 - nežijí v koloniích → chybí kasta dělnic
 - každá samička sama zakládá hnízdo v dutině (chodbičce), ve které ...
 - vytvoří sadu izolovaných buněk s potravou (pylomedovým těstem) a jedním vajíčkem → vytvoří jednu buňku → přepaží hlínou, úkrojky listů etc. (podle druhu) → vytvoří další ... až dutinu vyplní
 - takových podniků založí podle toho, na kolik se cítí
 - po čase se vylíhnou larvy, které se živí přidělenými zásobami
 - ve finále se vylíhne další generace





Andrena fulva



Andrena fulva



Andrena angustior



Andrena fucata



Andrena ferox



Andrena bucephala



Andrena nigriceps



Andrena fulvicrus



Andrena albicus



Andrena hattorfiana



Andrena fasciata



Andrena cetti



Colletes daviesana



Colletes succincta
Female



Colletes succincta
Male



Prosopis brevicornis
Male



Prosopis cornuta
Male



Prosopis dilatata
Male



Sphecodes gibbus
Female



Sphecodes gibbus
Male



Dasypoda hirtipes
Male



Dasypoda hirtipes
Female



Halictus rubicundis

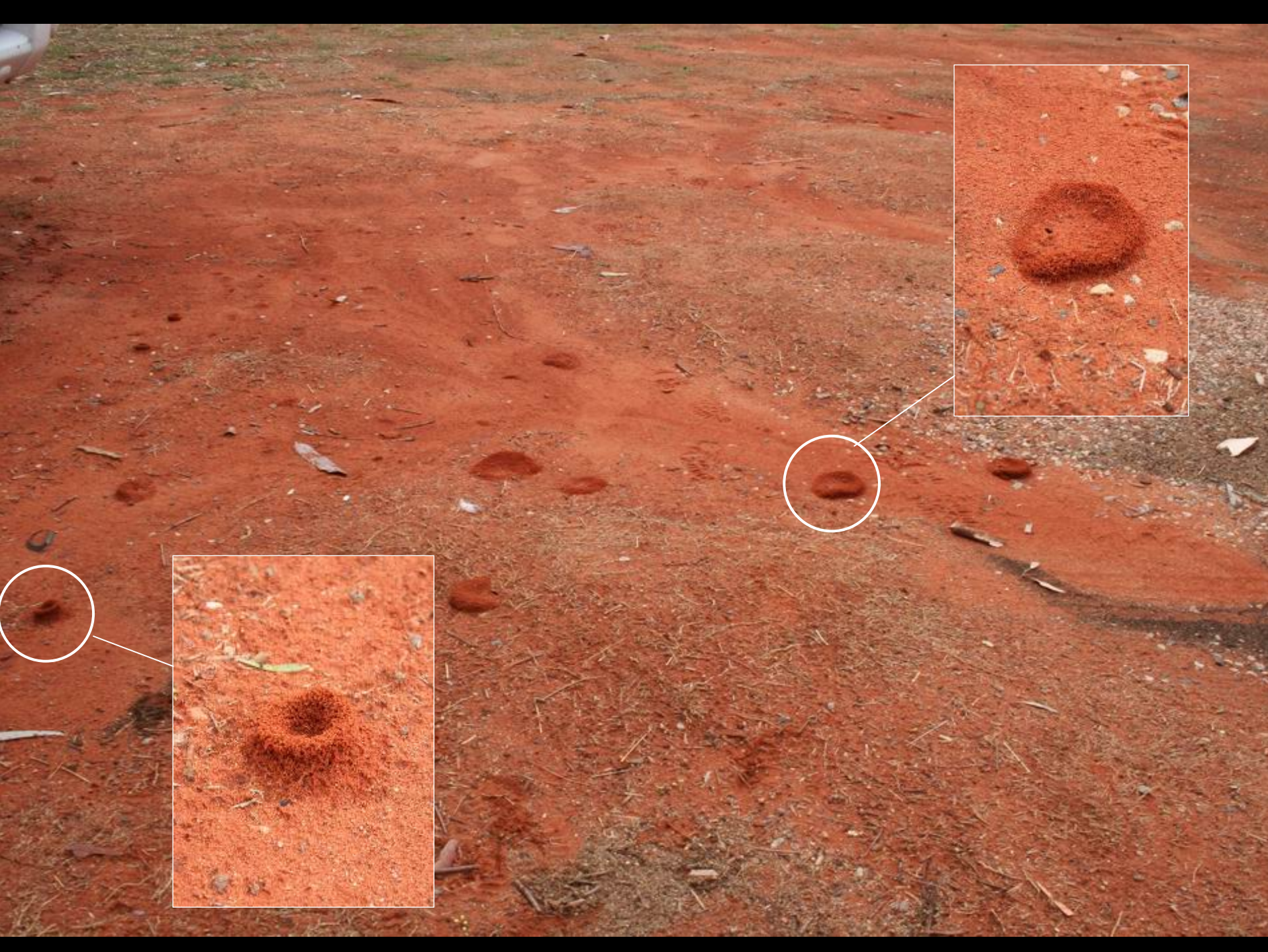
chov samotářek

- ano – lze to! ... ale jenom pro zábavu ... (nebo na kšeft ☺)
 - doc. Vladimír Ptáček z PřF MU zvýšil pomocí samotářských včel výnos vybraných zemědělských plodin **10x!!**
 - ideální k opylování všude tam, kde nejsou medonosky
- jedná se spíše o přípravu hnízdišť než chov
 - každý druh zakládá hnízdo poněkud jinak → ideální příležitostí pro tvůrčí chovatele
 - v zásadě třeba vyrobit chodbičku o hloubce kolem 20-ti cm a průměru od 3 do 10ti mm



... nebo do dřeva nebo do země nebo do zdi ...

- pro zemní včely (*pískorypky, ploskočelky, chluponošky* apod. havět')
 - stačí odkrýt jižní (nejlépe) hlinitopísčité břeh nebo udělat pěšiny v poli
 - ale na druhu půdy až tak nezáleží, dle Ptáčka „lezou do všeho“
 - vlastně pasivní ochrana → napodobení prvorepublikové krajinné matrice
 - rády též ...
 - buď zdi z vepřovic nebo něco podobného z nevápenných materiálů
 - kamenné zídky zpevněné hliněnou maltou
 - nadšenci mohou paralelně fixovat 2 skleněné desky (třeba 10x20 cm) zhruba 7 mm od sebe, vycpat hlínou, udělat díry po obvodu a zavěsit svisle či vodorovně (dle chuti) někam pod střechu ... a na konci sezóny prozkoumat



... ale nejlépe do dřeva ...

- pro zednice, drvodělky atd. (spousta jich nemá česká jména)
- pár pravidel:
 - připravit povíc typů dutin s různými průměry, protože pravděpodobně nevíme, co nám na zahradě lítá
 - vytipovat více míst s jižní či jihozápadní expozicí, ale ne vyložené „pekárny“ – především dobře chráněné před deštěm
 - osvědčují se spíše více zvětralé, než fungl nové dutiny
→ nenechat se odradit prvotním neúspěchem! → chytanou se, jakmile to omší
 - nerozhoduje ani tak materiál, jako parametry a skutečnost, že vůbec je kde hnízdit
 - jedna zednice si udělala hnízdo v záhybu papírových desek s poznámkami studentky stavební fakulty



... do čeho všeho (jiného) ...

- do ztrouchnivělého špalku vyvrtat díry různého směru, hloubky i průměru
- udělat snopky dutých suchých stonků rákosu, bambusu etc. a připevnit je někam pod římsu
 - umělé materiály povoleny
„... you can also go to MacDonald's, buy a milkshake (100 times, please) and keep the straws. Bind them together... MacDonald they have the right diameter!! Thank you Ronald! “

*Barry Birkey
West Chicago, Illinois USA*

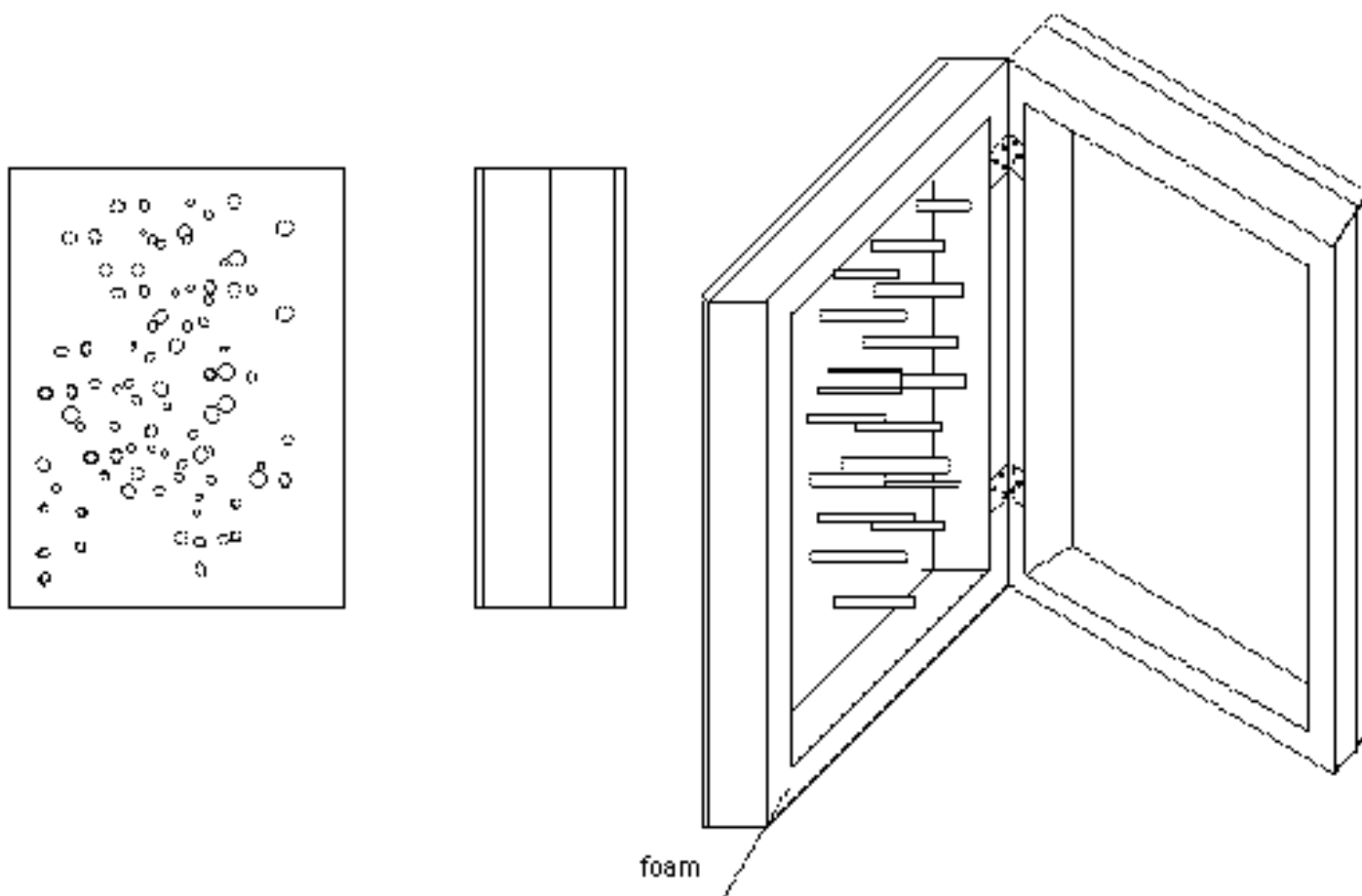
- nebojte se stavět paneláky! Ony to rády



pár inspirací



pro kutily a Fabreovské nadšence



z venku



zevnitř



velkočov



links

- <http://www.sci.muni.cz/ptacek>
- http://pollinator.com/alt_pollinators.htm
- <http://www.earthlife.net/insects/solbees.html>
- http://www.xs4all.nl/%7Ejtemp/sol_bees.html
- <http://www.beediverse.com>
- <http://www.knoxcellars.com>

- kontakt pro případ dotazů:
 - Tomáš Daněk
 - danek@fss.muni.cz