

KOMPENZACE PŘÍJMU V NEZAMĚŠTANOSTI

15/03/2006

Vývoj schémat kompenzace příjmu v nezaměstnanosti

- Schémata ochrany v nezaměstnanosti
 - A/ tvorba pracovních míst
 - B/ peněžní dávky
 - pojištění v nezaměstnanosti
 - pomoc v nezaměstnanosti

- Poslední z pojistných schémat WS
- Role odborů
- Zapojení lokálních vlád
- Gentský systém
- Národní pojistná schémata
 - Dobrovolná (Francie 1905)
 - Povinná (Velká Británie 1911)

Současné systémy kompenzace příjmu v nezaměstnanosti

- Pojištění v nezaměstnanosti
 - Příspěvek do pojistného fondu
 - Nárok na dávku
 - Délka výplaty
 - Výše dávky
- Pomoc v nezaměstnanosti

Charakteristika schémat podpory v nezaměstnanosti

A) Podpůrčí doba

B) Poměr náhrady

- Existence maximální výše dávky

- Pomoc v nezaměstnanosti

 - Podíl minimální mzdy

 - Podíl podpory v nezaměstnanosti

 - Fixní částka

C) Výdaje na podpory v nezaměstnanosti

Náklady na systém podpor v nezaměstnanosti

	Výdaje na podpory v nezaměstnanosti (% GDP)	Podíl z celkových výdajů na politiku trhu práce	Míra nezaměstnanosti	Výdaje na podpory v nezaměstnanosti na 1 % nezaměstnanosti (% GDP)
Rakousko	1,12	0,56	4,3	0,26
Belgie	2,06	0,55	7,9	0,26
ČR	0,28	0,62	7,8	0,04
Dánsko	1,91	0,43	5,6	0,34
Finsko	1,58	0,52	9,0	0,18
Francie	1,67	0,59	9,5	0,18
Německo	2,27	0,66	9,1	0,25
Řecko	0,41	n.a.	9,7	0,04
Irsko	0,85	0,41	4,6	0,18
Itálie	0,51	n.a.	8,4	0,06
Nizozemí	2,09	0,66	3,7	0,56
Polsko	1,08	n.a.	19,2	0,06
Portugalsko	1,11	n.a.	6,2	0,18
Slovensko	0,32	0,51	17,5	0,02
Španělsko	1,48	0,68	11,3	0,13
Švédsko	1,22	0,48	5,6	0,22
Velká Británie	0,37	0,42	5,0	0,07

Typologie ,režimů nezaměstnanosti`

- Subprotektivní režim
- Liberální režim
- Režim založený na zaměstnanosti
- Univerzální režim

Účinky dávek v nezaměstnanosti

■ Past nezaměstnanosti

- Čistý poměr náhrady (NNR)
- Mezní efektivní daňová sazba (METR)

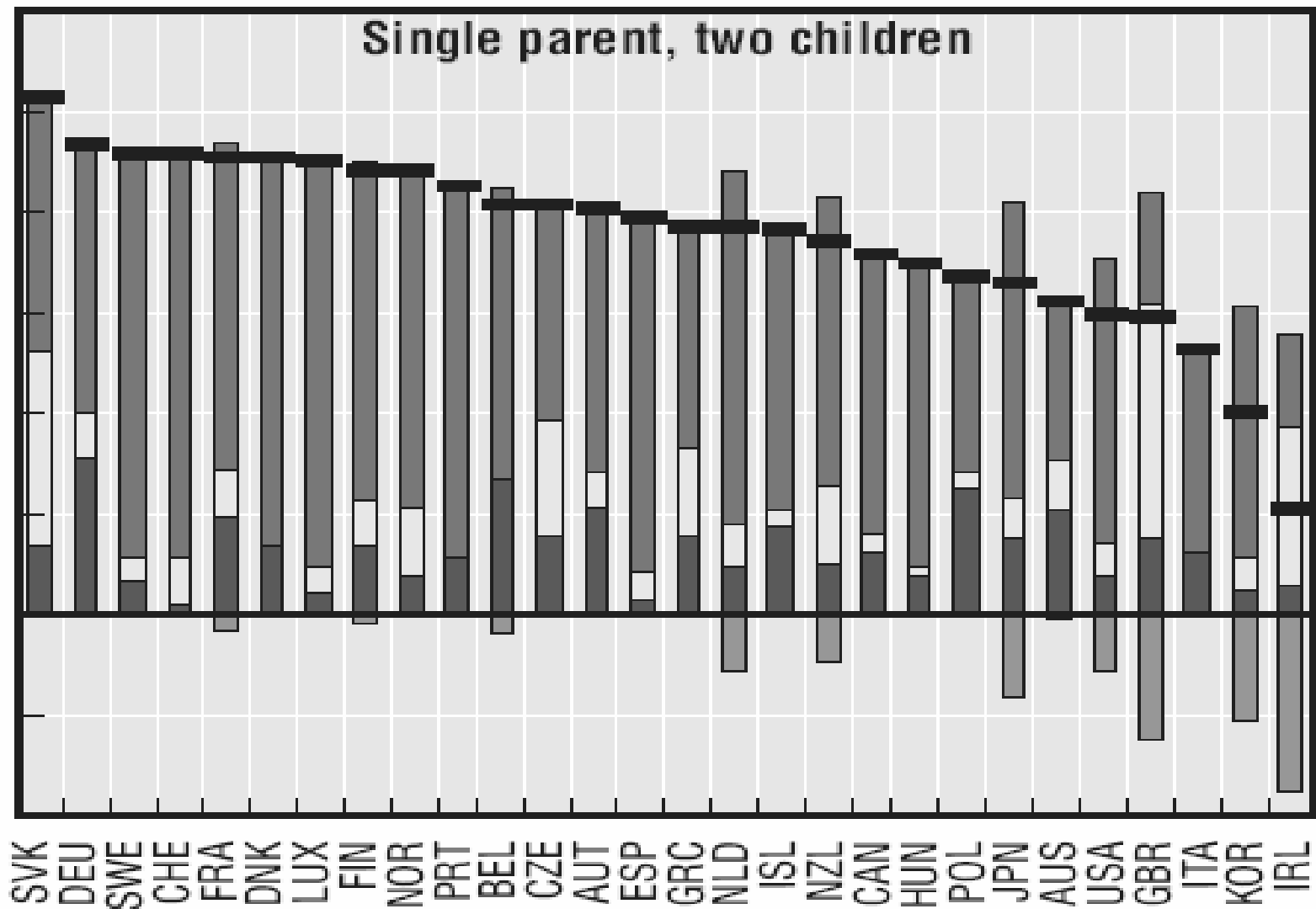
Opatření

- a) reformy (zpřísnění) nároků na dávky podpory v nezaměstnanosti
- b) incentivní opatření (in-work benefits)

%

120
100
80
60
40
20
0
-20
-40

Single parent, two children



%

120

100

80

60

40

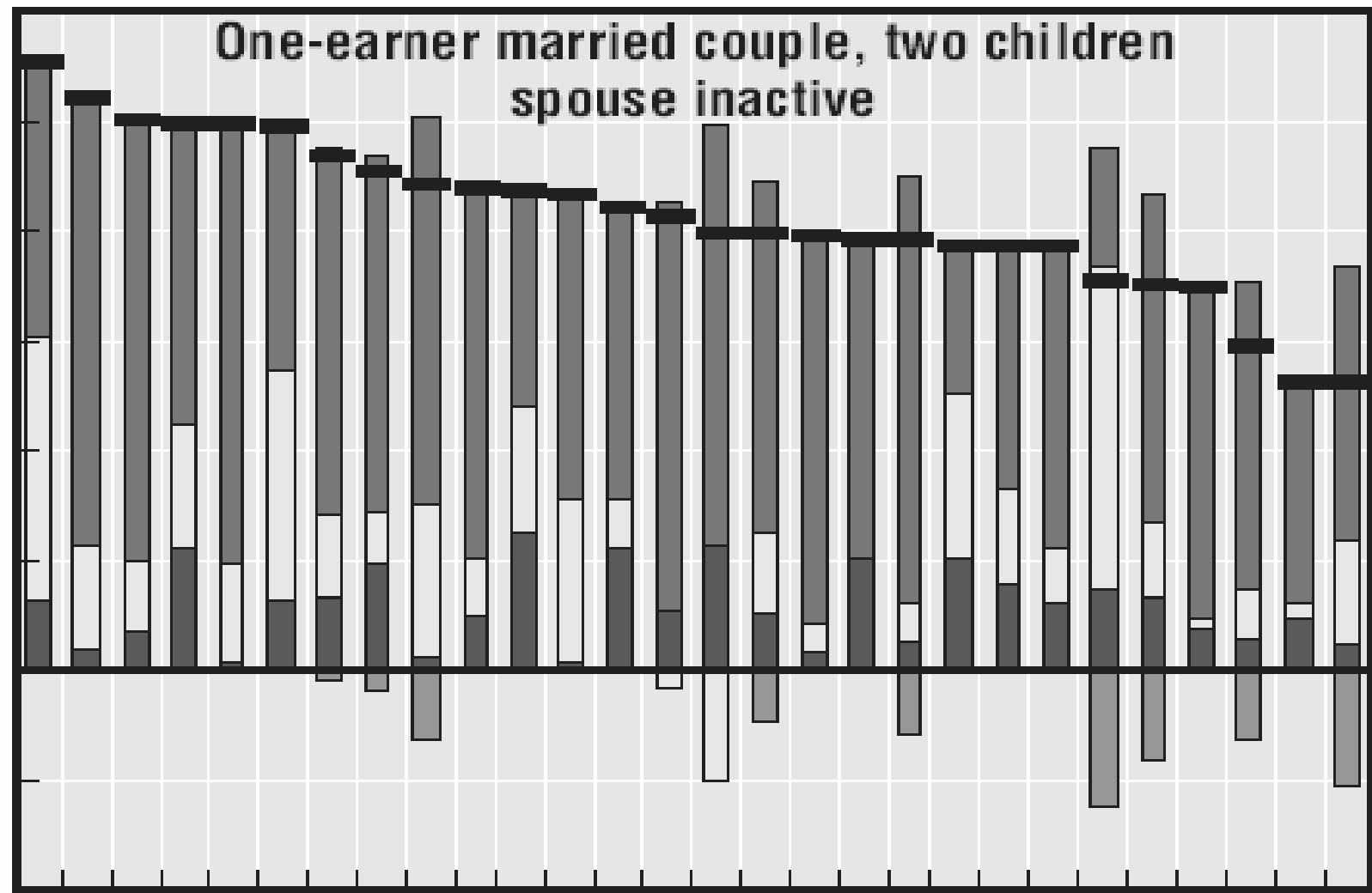
20

0

-20

-40

One-earner married couple, two children spouse inactive



SVK LUX SWE AUT CHE CZE FIN FRA IRL NOR POL ISL DEU PRT DNK NZL ESP BEL NLD AUS GRC CAN GBR JPN HUN USA ITA KOR

- Ochrana před chudobou
- Podpora mobility na pracovním trhu
 - Ochota ke změně zaměstnání
 - Ochota k přijetí sezónního zaměstnání

Velká Británie: Jobseeker's Allowance

- Podmínky nároku
 - Typy podpory v nezaměstnanosti
- A) Contribution-based JSA
- flat-rate dávka odstupňovaná dle věkových kategorií
 - krácení při existenci dalšího příjmu
 - 182 dnů
- B) Income-based JSA
- majetkové testování
- C) ‚hardship provision‘ = redukováná dávka JSA

Dánsko

- Dobrovolné pojištění v nezaměstnanosti
- 31 U-fondů
- Zapojení odborů
- Státní regulace
- Výše příspěvku (odvozen od maximální výše dávky v nezaměstnanosti)
- Výše dávek (až 90 %, strop)
- Výplata předčasného důchodu (Efterlon)

Česká republika

- Nárok: odpracovaných 12 měsíců za poslední 3 roky
- Podpůrčí doba: 6-12 měsíců (odstupňování dle věku a délky účasti na důchodovém pojištění)
- Výše podpory (strop)

Podíl průměrné měsíční podpory v nezamestnanosti	v % hrubé měsíční mzdy *) in % of gross av. earnings *)	1994	26,2
Average monthly unemployment benefits ratio		1995	24,7
		1996	23,5
		1997	23,7
		1998	19,9
		1999	20,0
		2000	20,6
		2001	20,2
		2002	20,1
		2003	19,8
		2004	19,9

Slovensko

- Nárok: alespoň 3 roky účasti na pojištění v posledních 4 letech
- Podpůrčí doba: 6 měsíců
- Výše dávky