



*Biogeografická diferenciace
krajin v geobiocenologickém
pojetí*

Metodický postup I.

- Slouží pro vymezení ekologické sítě v krajině
- Vychází z **TEORIE TYPU GEOBIOCÉNU** (Zlatník)
- Využívá výsledky z podrobného terénního šetření
 - ✓ *lesní půdy - lesnická typologie*
 - ✓ *zemědělské půdy - komplexní průzkum půd*

Metodický postup II.

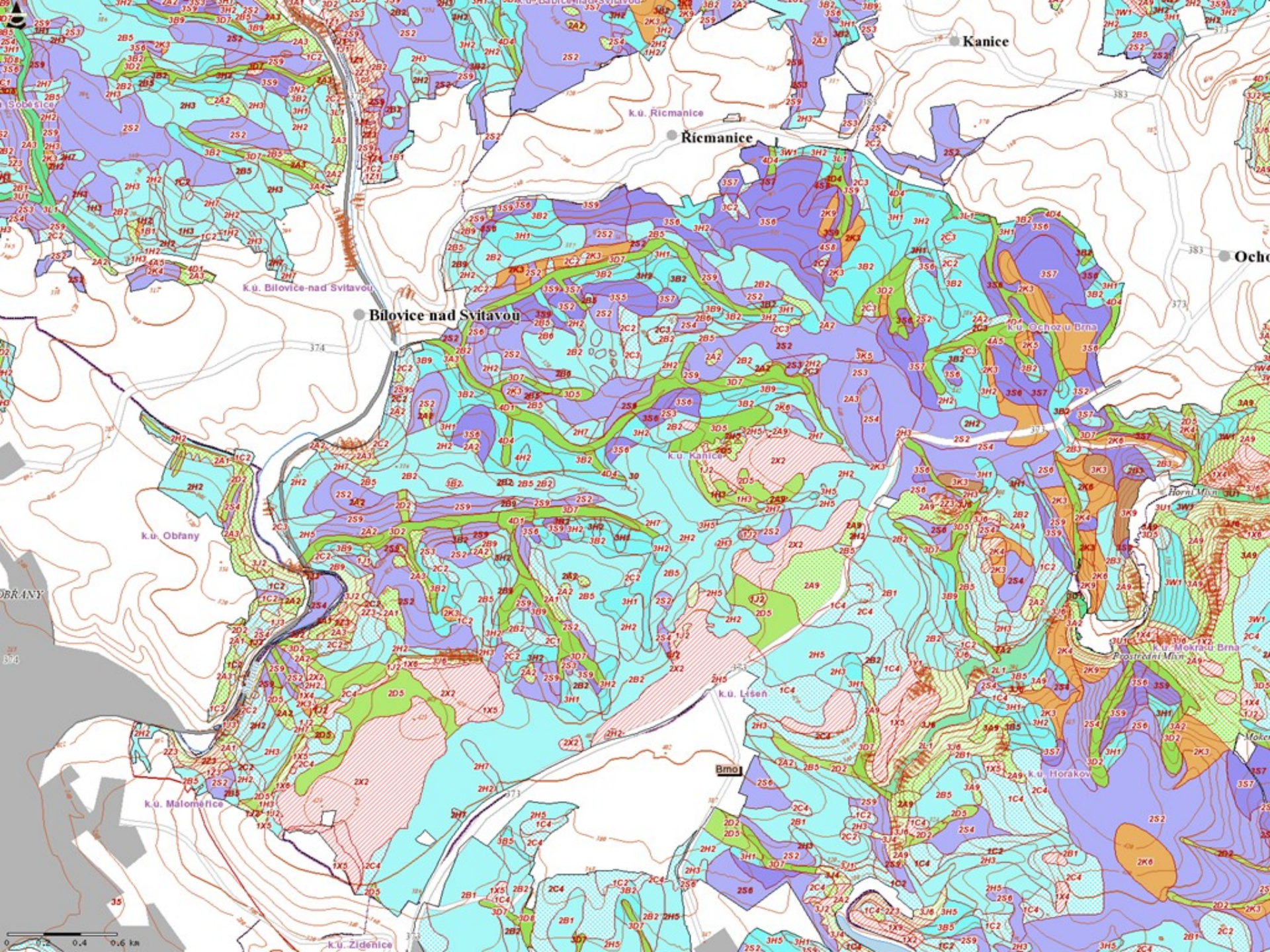
- *Diferenciace potenciálního (přírodního) stavu geobiocenóz*
- *Diferenciace současného stavu geobiocenóz (typy biotopů)*
- *Kategorizace současných geobiocenóz dle intenzity antropického ovlivnění*
- *Kategorizace současných geobiocenóz dle stupně ekologické stability*
- *Diferenciace území z hlediska ochrany a tvorby krajiny včetně vymezení ekologicky významných segmentů krajiny (EVSK)*

Diferenciace potenciálního stavu geobiocenóz I.

- Ekotop
- Biocenóza
- Geobiocenóza - *biocenóza + ekotop*
- Typ geobiocénu = *soubor geobiocenózy přírodní a všech od ní pocházejících a do určité míry změněných geobiocenóz včetně geobiocenoidů, které se mohou vystřídat v segmentu určitých trvalých ekologických podmínek*
- Geobiocenoid - *změněná i abiotická složka*

Diferenciace potenciálního stavu geobiocenóz II.

- *STG = skupina typů geobiocenů*
- **ZÁKLADNÍ JEDNOTKY** - *názvosloví dle hlavních dřevin původních lesních geobiocenóz*
- **NADSTAVBOVÉ JEDNOTKY**
 - 1) **Vegetační stupně**
 - 2) **Ekologické řady** (*trofické řady a meziřady, hydrické řady*)



Typologické členění krajiny

- *Cíl - vymezit typy (řady) územně nesouvislých segmentů krajiny, které se v krajině opakují, mají obdobné ekologické podmínky, jimž odpovídá relativně podobná biota*
- ***Opakovatelnost***
- *Lesní typ*
- *Skupina typů geobiocénů*
- *Biochora*
- *Svaz*

Individuální členění krajiny

- *Cíl - vystihnout souvislé, z určitého hlediska relativně homogenní celky lišící se do určité míry složením bioty*
- **Jedinečnost, neopakovatelnost území**
- *Biogeografická provincie ($5 \cdot 10^5 - 10^6 \text{ km}^2$)*
- *Biogeografická podprovincie (10^5 km^2)*
- *Biogeografický region - bioregion ($10^2 - 10^3 \text{ km}^2$)*
- **PLO**

Diferenciace současného stavu geobiocenóz I.

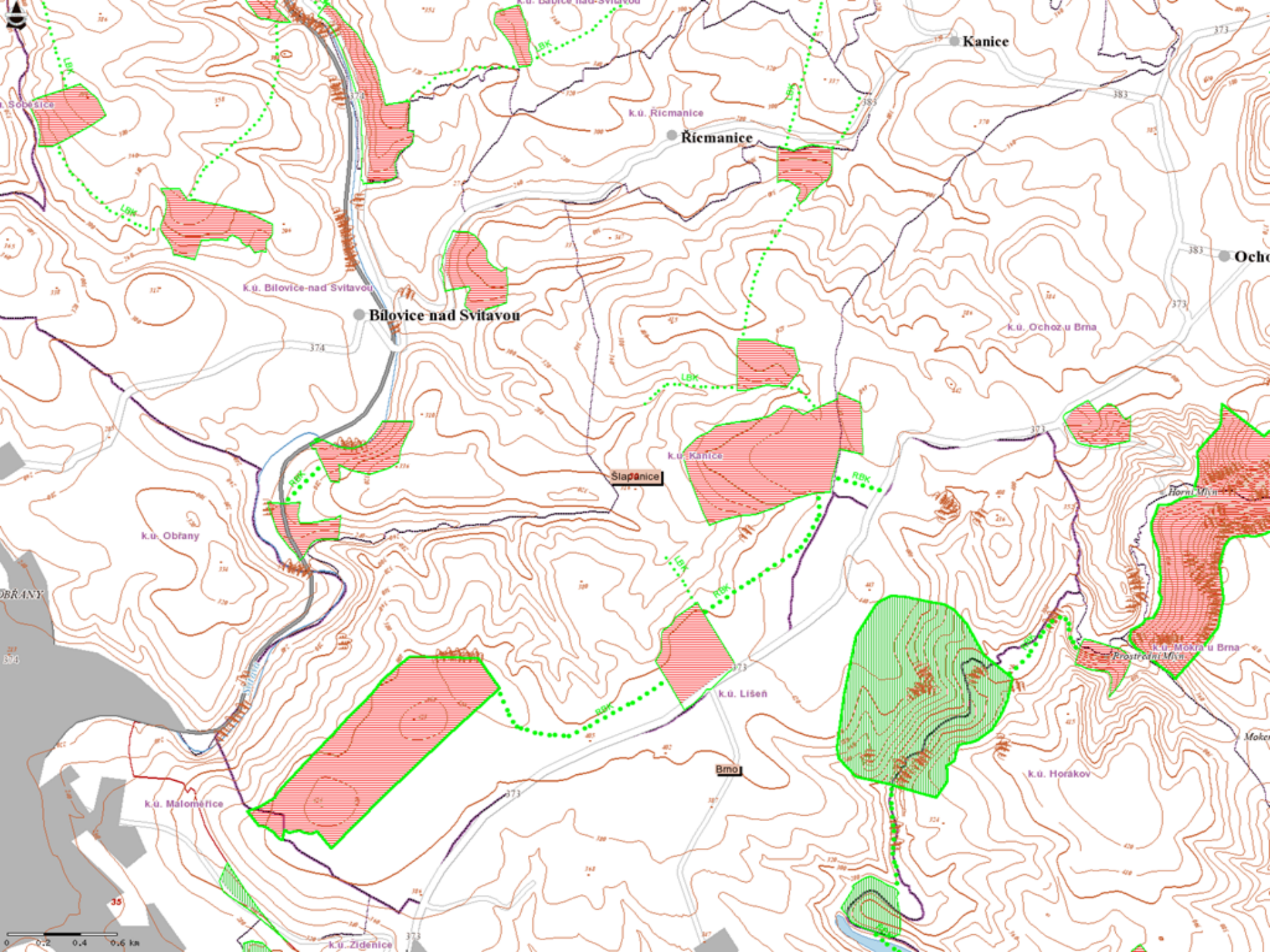
- *Hodnocení současného stavu vegetační složky geobiocenóz*
- *Struktura, druhové složení, základní funkční a ekologické vlastnosti, intenzita antropického vlivu na vegetaci*
- *Pro účely vymezení ÚSES - 2 stupně mapování:*
 - ✓ **MAPOVÁNÍ KRAJINY**
 - ✓ **MAPOVÁNÍ FYTOCENÓZ**

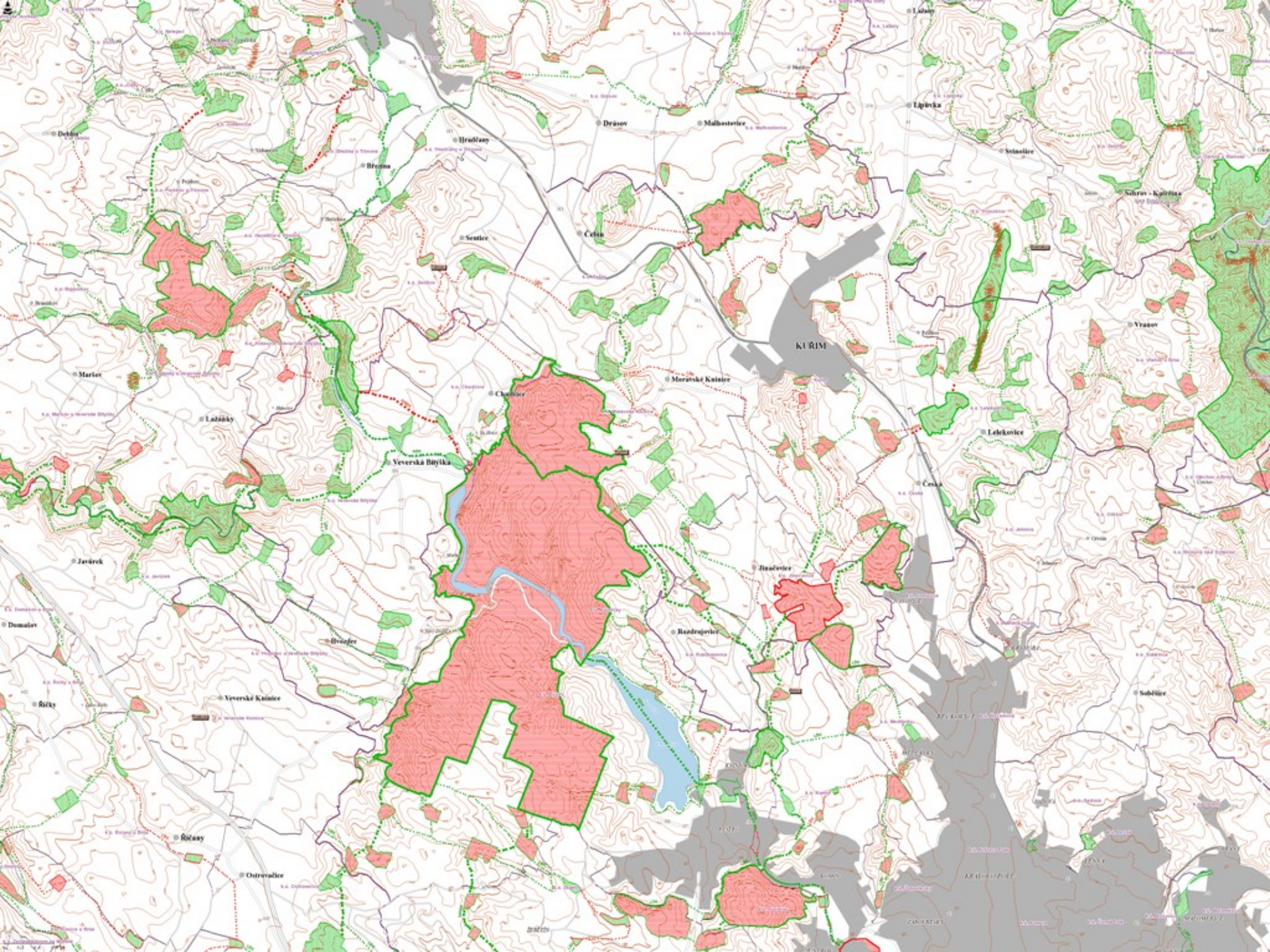
Diferenciace současného stavu geobiocenóz II.

- *Cíl - vylíčit plochy s různým druhem a intenzitou antropogenních faktorů, jejichž důsledkem jsou rozdíly v druhovém složení, struktuře a ekologických vlastnostech přítomných společenstev*
- *Základní výstup - vymezení relativně ekologicky stabilních společenstev - EVSK*

Diferenciace současného stavu geobiocenóz III.

- *EVSK = základ „kostry ekologické stability“*
- *Základní podklad pro zpracování návrhu ÚSES*
- *Mapujeme tedy SOUČASNÝ STAV!!!!*
- *Rostlinná společenstva - nejzřetelnější a nejsnáze rozlišitelný indikátor stavu ekosystémů*





Etapy mapování I.

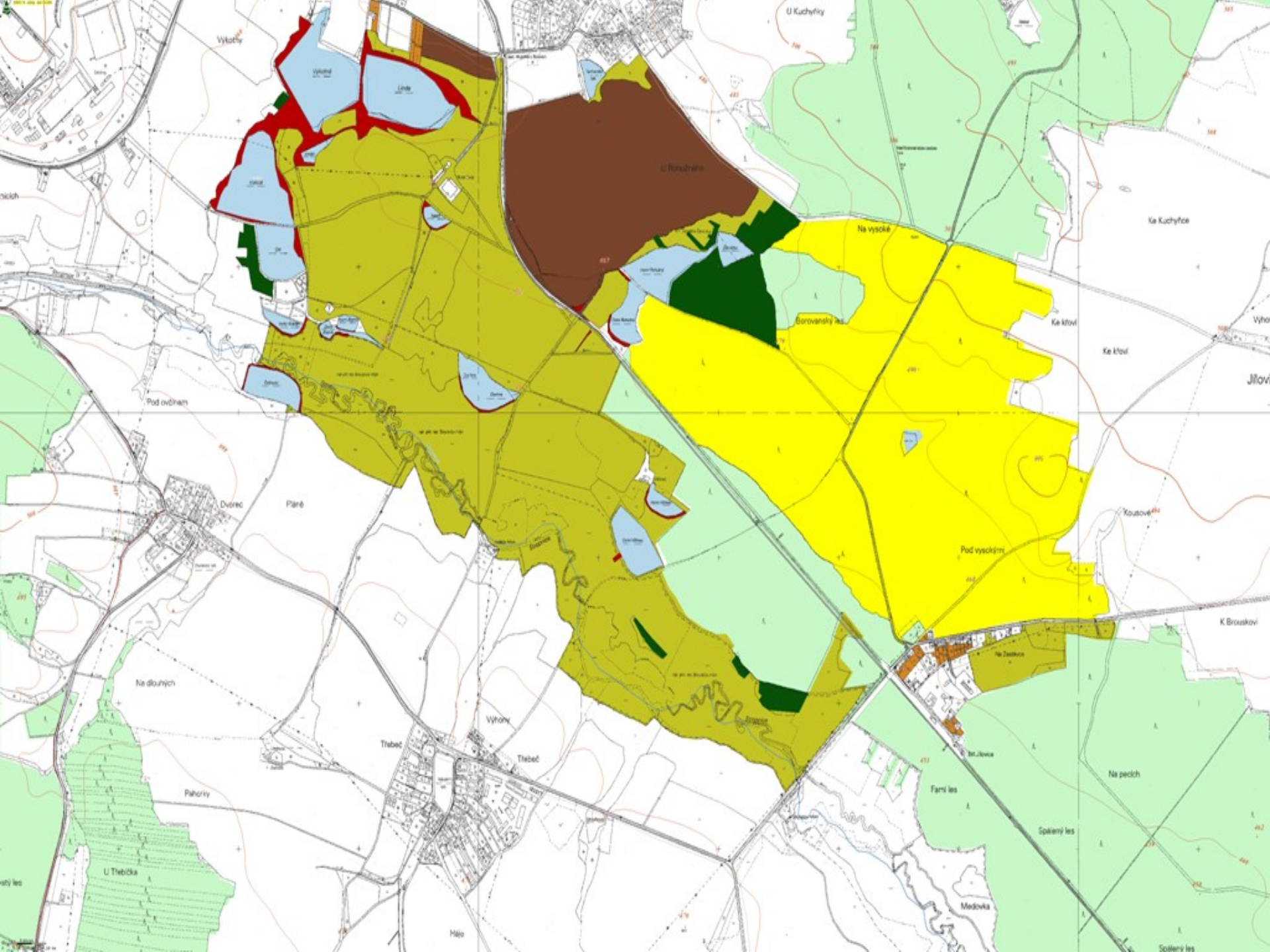
1) PŘÍPRAVNÉ

- ▶ *Excerpce veškerých stávajících podkladů o využití území*
- ▶ *Letecké, družicové snímky, kartografická díla*
- ▶ *Neprobíhá terénní průzkum*
- ▶ *1: 50 000*

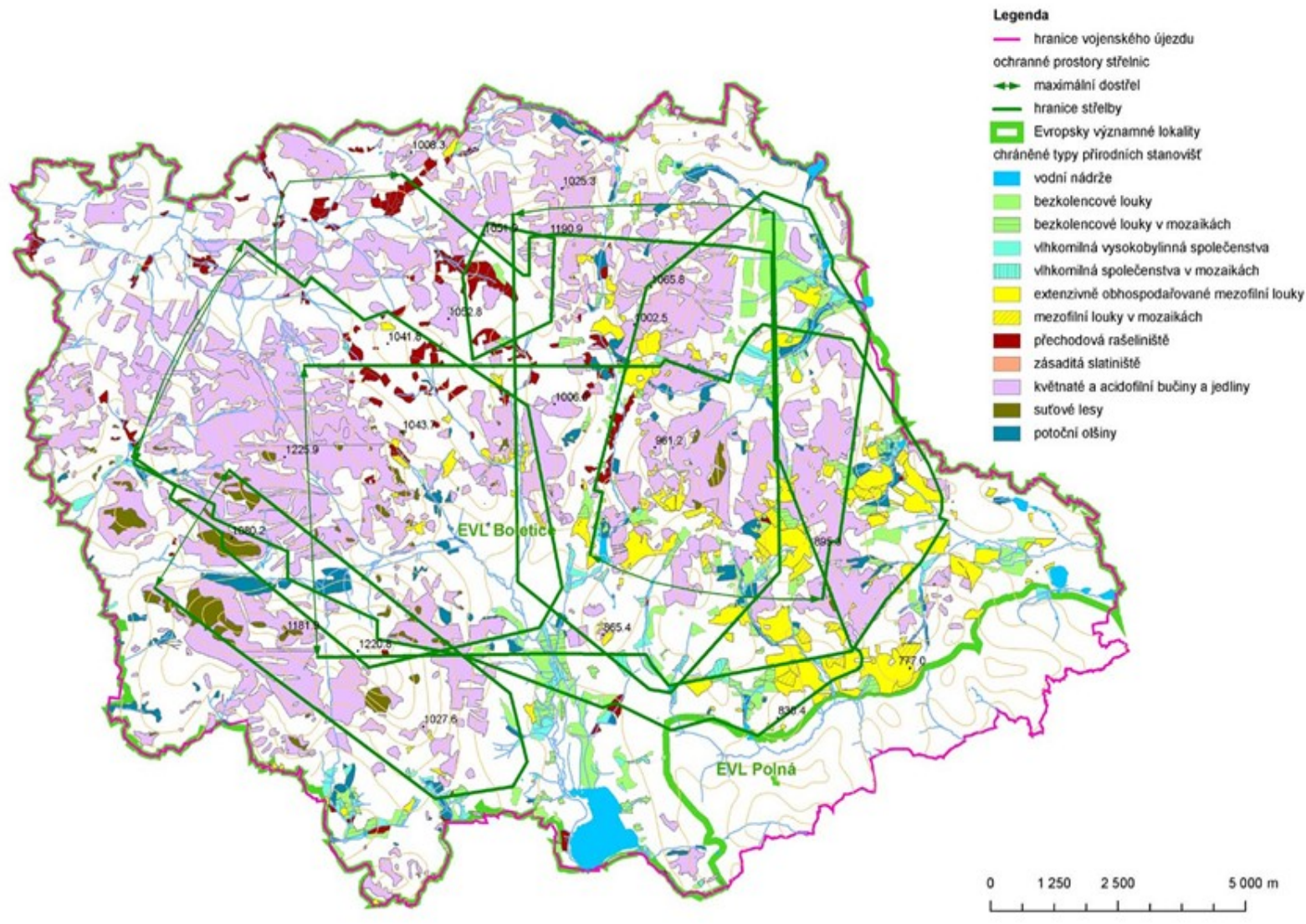
Etapy mapování II.

2) ZÁKLADNÍ MAPOVÁNÍ

- ▶ *Celoplošný terénní průzkum současného stavu geobiocenóz*
- ▶ *Vymezení EVSK*
- ▶ *Pro jednotlivá EVSK - základní charakteristika (lokalizace, ekotop, biota)*
- ▶ *1:10 000, 1: 5 000*



**Příloha B/1. Evropsky významné lokality ve Vojenském újezdu Boletice
- typy přírodních stanovišť chráněné podle směrnice 92/43/EHS**



Etapy mapování III.

3) SPECIÁLNÍ MAPOVÁNÍ

- ▶ *Na principu selektivního výběru - nejhodnotnější území*
- ▶ *Vymezení a detailní charakteristika biotopů*
- ▶ *Velká měřítko 1: 5 000, 1: 2 000*

Charakteristika biotopu

- *Lokalizace (KÚ, číslo mapového listu, plocha, název,...)*
- *Popis ekotopu (nadmořská výška, expozice, sklonitost, geologie,...)*
- *Popis bioty (aktuální vegetace, KES, etážovitost, druhy,...)*
- *Hodnocení z hlediska biogeografické diferenciace (TR, HR, VS, antropické ovlivnění, biogeografický význam, NATURA,...)*
- *Negativní vlivy, ohrožení*
- *Rámcové zásady péče o hodnocený segment*