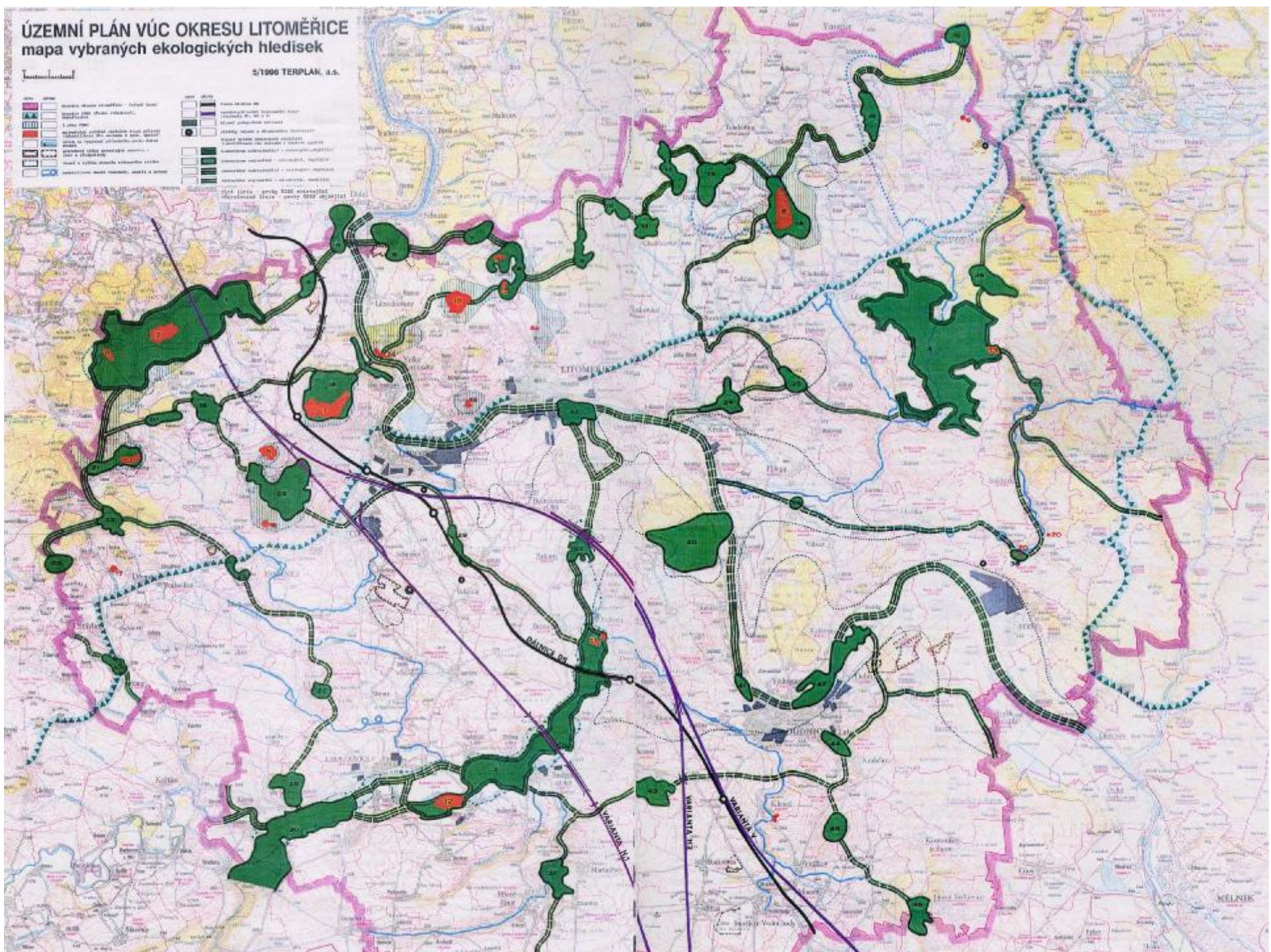


ÚZEMNÍ PLÁN VÚC OKRESU LITOMĚŘICE mapa vybraných ekologických hledisek

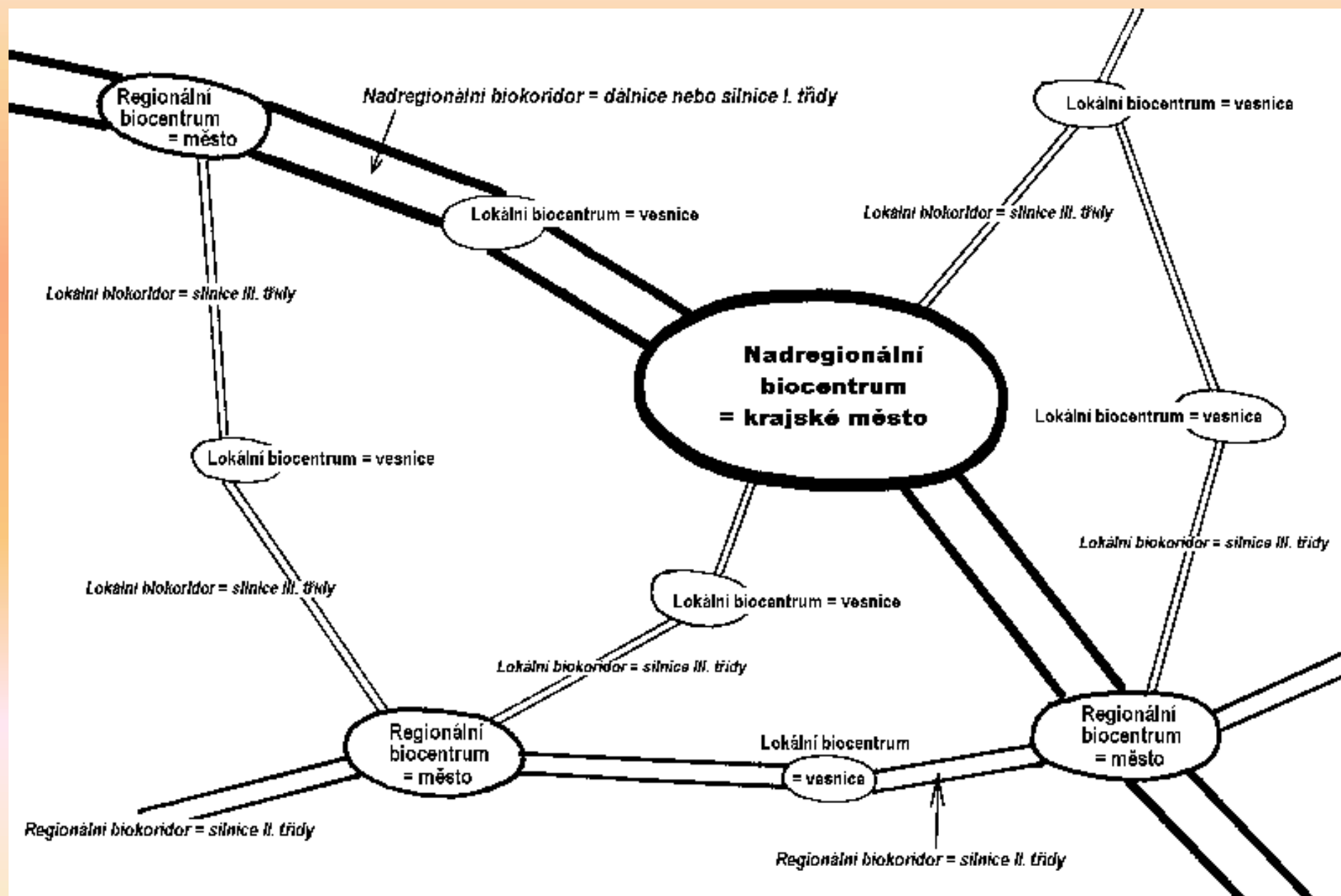
Integrovaná

5/1996 TERPLAN, a.s.

- | | | | |
|--|-------------|--|-------------|
| | územní plán | | územní plán |
| | územní plán | | územní plán |
| | územní plán | | územní plán |
| | územní plán | | územní plán |
| | územní plán | | územní plán |
| | územní plán | | územní plán |
| | územní plán | | územní plán |
| | územní plán | | územní plán |
| | územní plán | | územní plán |
| | územní plán | | územní plán |
| | územní plán | | územní plán |
| | územní plán | | územní plán |



Struktura krajiny: „ The Patch-corridor-matrix Model“ Prvky ÚSES a analogie s lidskými sídly a s dopravní infrastrukturou



Struktura krajiny: „ The Patch-corridor-matrix Model“
Prostorové parametry prvků ÚSES

Lokální biocentra (LBC):

lesní [redacted]
vodní 0,5-2 ha
mokřadní 1-3 ha
luční 1-3 ha
stepní lada 0,5 ha
skalní 0,5 ha

Regionální biocentra (RBC):

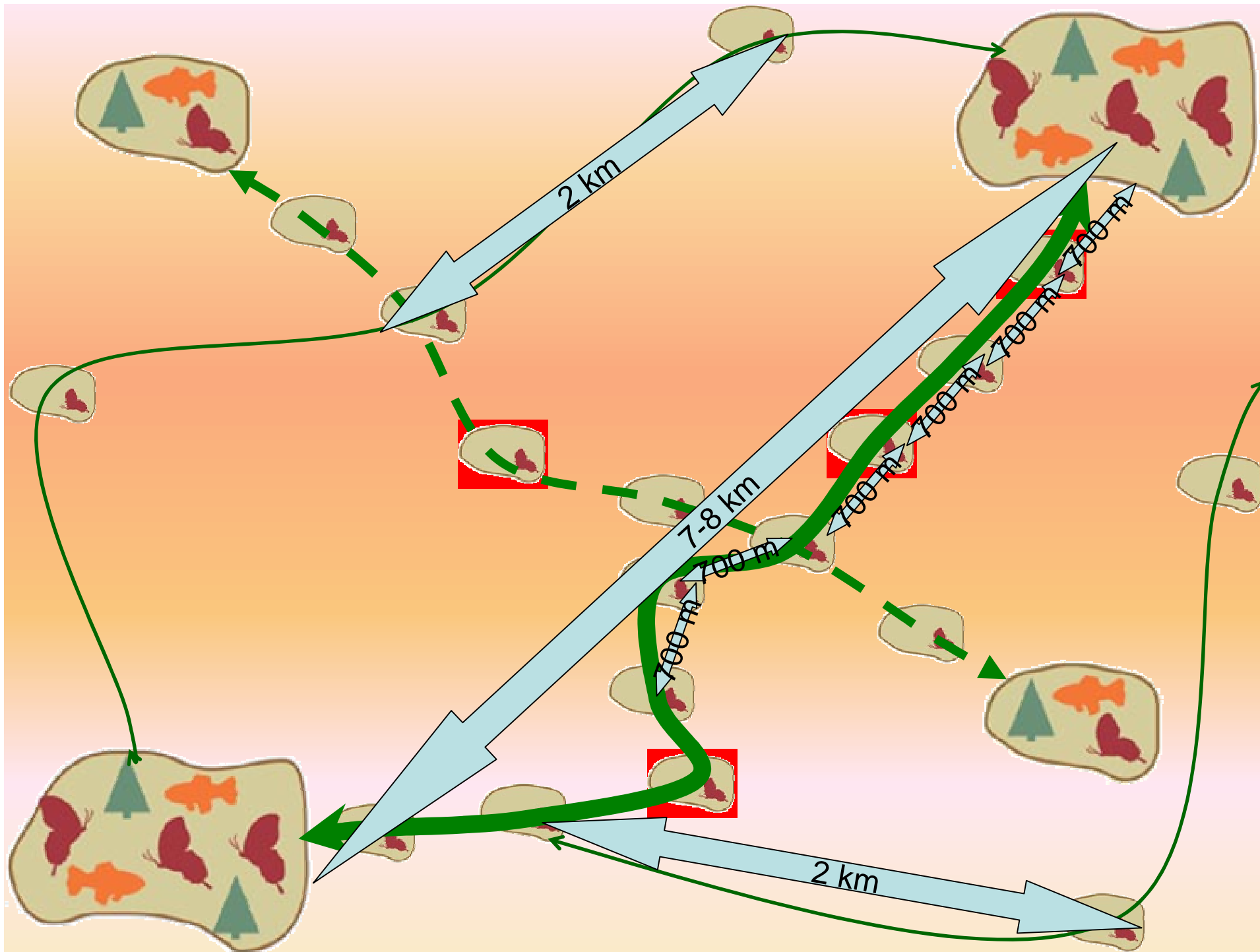
lesní [redacted]
vodní 5 ha
mokřadní 10-15 ha
luční 30-50 ha
stepní lada 10 ha
skalní 10 ha

Nadregionální biocentra (NBC):

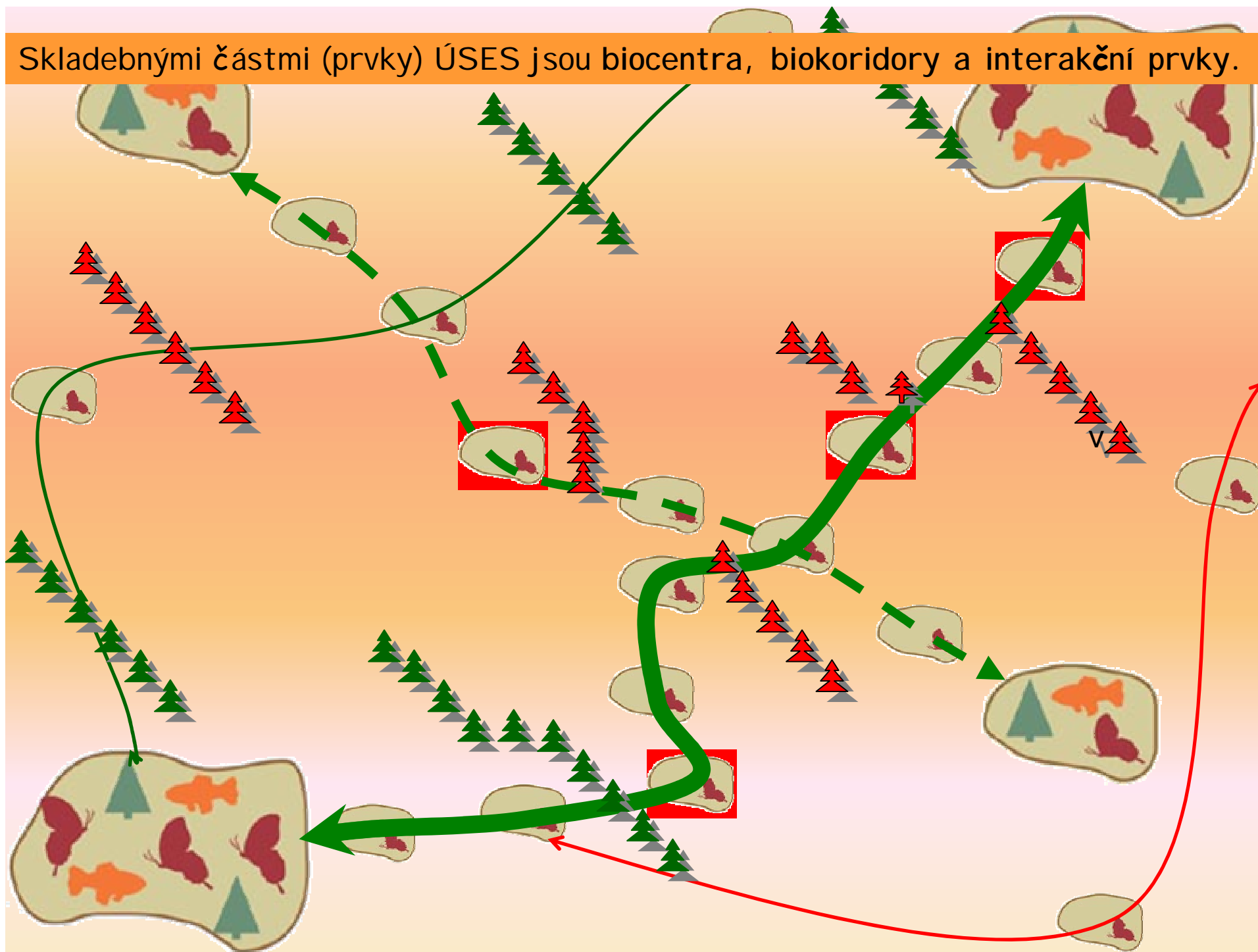
jádrová území 10-50 ha
celková plocha [redacted]

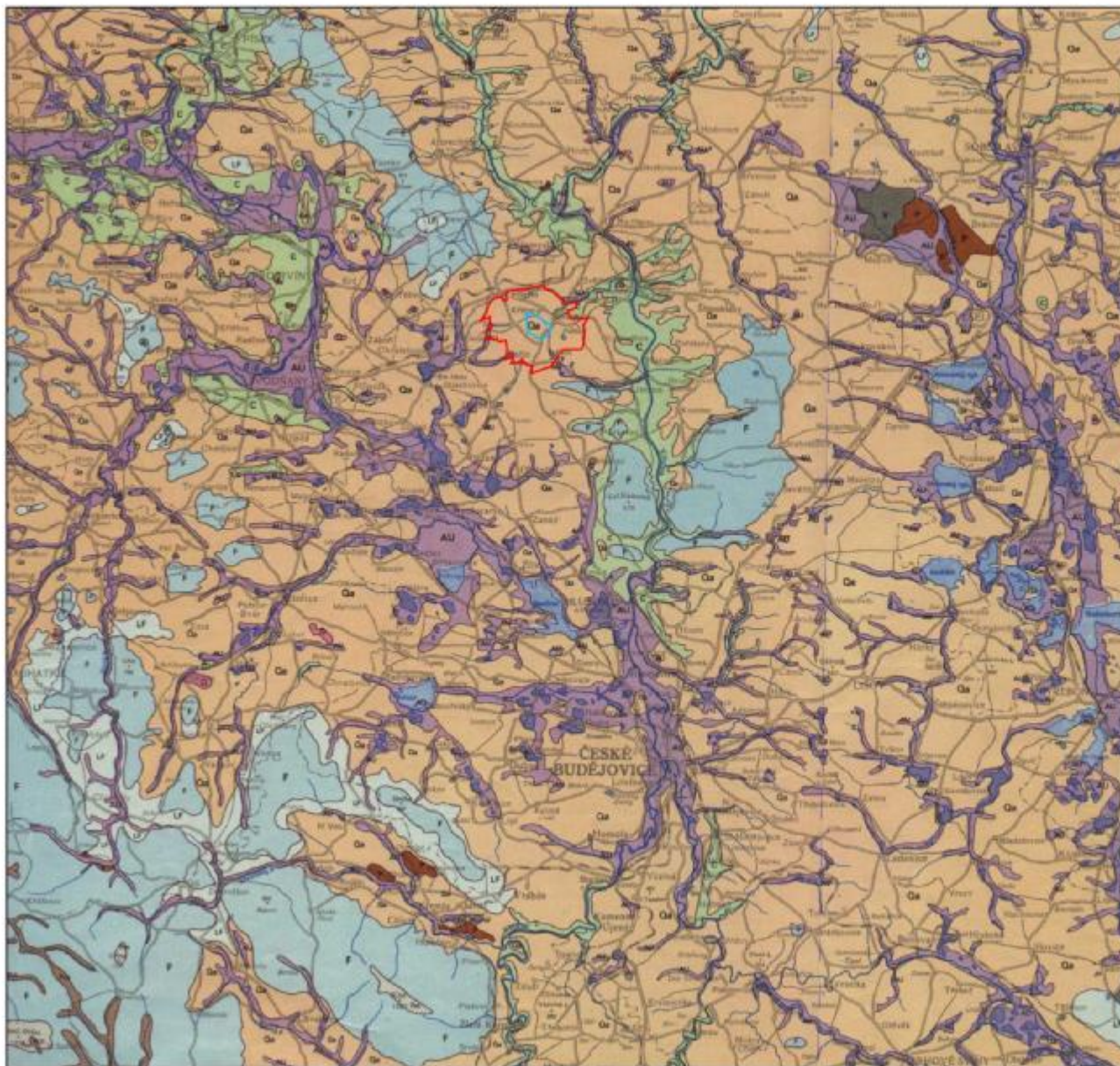
Délky a šířky biokoridorů:

	<i>Lokální</i>	<i>Regionální</i>
Maximální přípustná délka	1- [redacted] m	0, [redacted] m
Minimální nutná šířka	[redacted] m	20- [redacted] m



Skladebnými částmi (prvky) ÚSES jsou biocentra, biokoridory a interakční prvky.





LEGEND

- meadows and alderwoods
- oak and hornbeam greenwoods
- detritus forests
- flowerly beech woods
- beech woods
- acidophilic mountain beech woods
- birch groves and rocky steppe-wood
- subcarophilic groves
- acidophilic groves
- acidophilic pinwoods and relict pinwoods on silicate grounds
- marshy spruce woods
- heaths and transitional peat bogs
- Temelin power plant area
- protection zone of the power plant

SCALE 1:200 000

**Appendix 8.15
GEOBOTANICAL RECONSTRUCTION MAP**

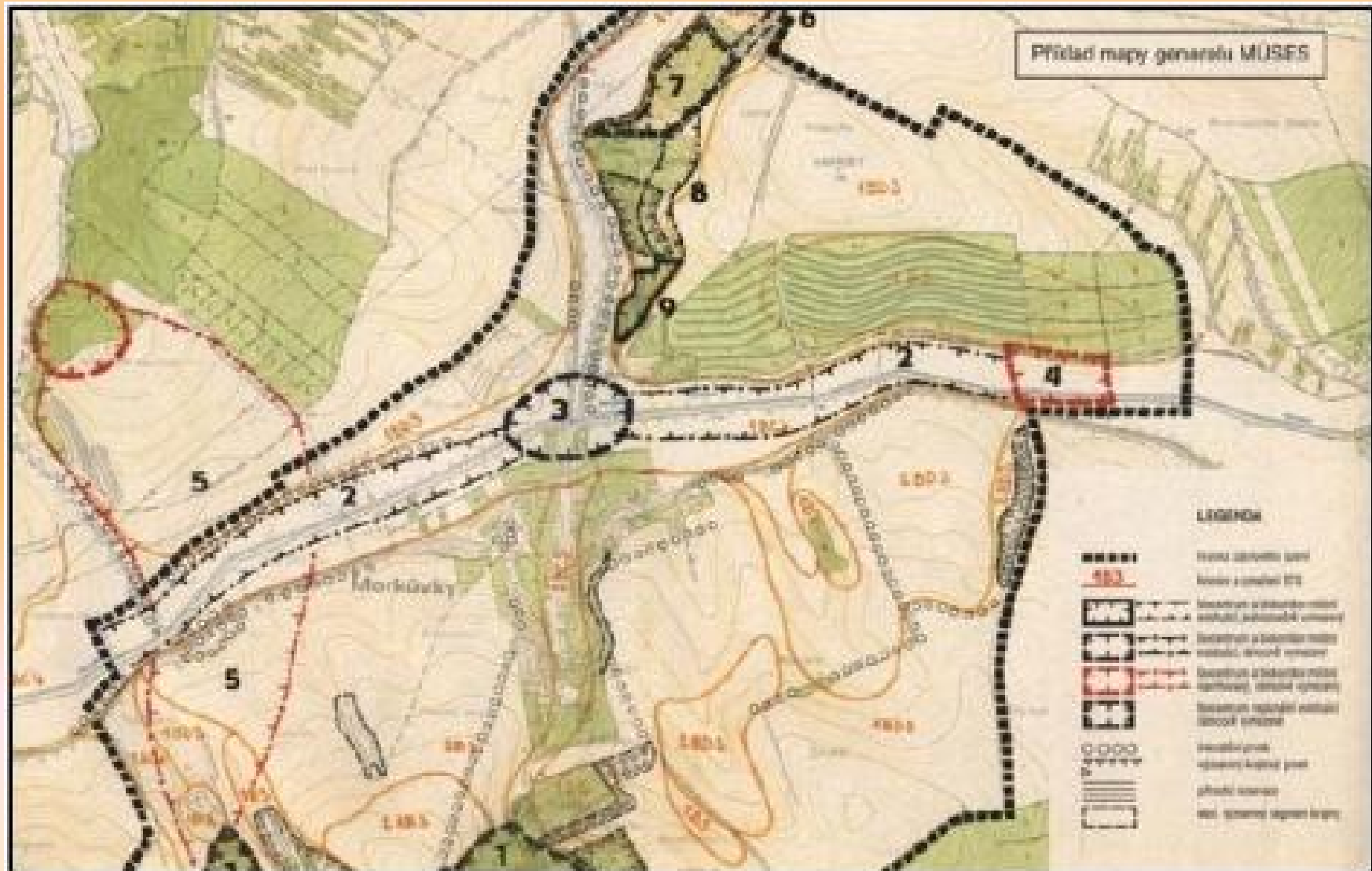
Documents for environmental impact assessment of Temelin NPP **INVEST project**

Source: Geobotanical Map, sheet No. M-35-XXVI České Budějovice, 1993

Stupně projektové dokumentace lokálních ÚSES

Generel ÚSES

- jedna z forem plánu ÚSES, která ÚSES vymezuje pouze na základě přírodovědných hledisek, vymezován co nejvolněji schematicky...



Projekt ÚSES

- je souborem přírodovědně, technické, ekonomické, organizační a majetkoprávní dokumentace...

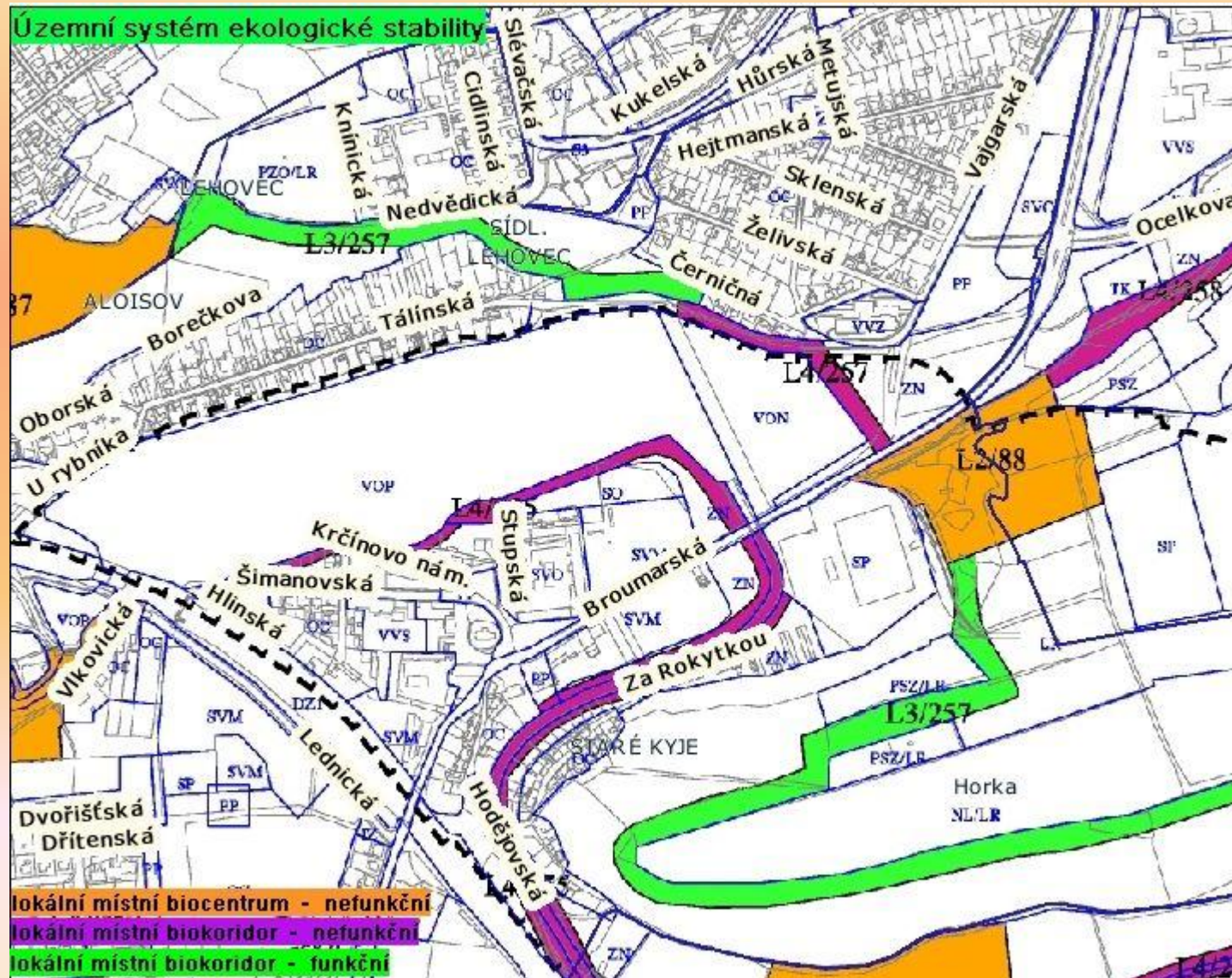
Základními legislativními a metodickými materiály pro postup při vymezování územního systému ekologické stability jsou:

- Zákon č. 114/1992 Sb., o ochraně přírody a krajiny
- Vyhláška č. 395/1992 Sb., kterou se provádějí některá ustanovení zák. č. 114/1992 Sb. o ochraně přírody a krajiny
- Aktualizace Metodického pokynu MŽP ČR č.j. NM III /905/92 k postupu zadávání, zpracování a schvalování dokumentace místního územního systému ekologické stability (MŽP ČR, 1994)
- Rukověť projektanta místního územního systému ekologické stability - Metodika pro zpracování dokumentace (ČÚOP, 1995)
- Metodika zpracování ÚSES do územních plánů obcí (ÚÚR Brno, 1998)
- Návod na užívání ÚTP regionálních a nadregionálních ÚSES ČR (MMR a MŽP ČR, 1997-8)



Projekt ÚSES

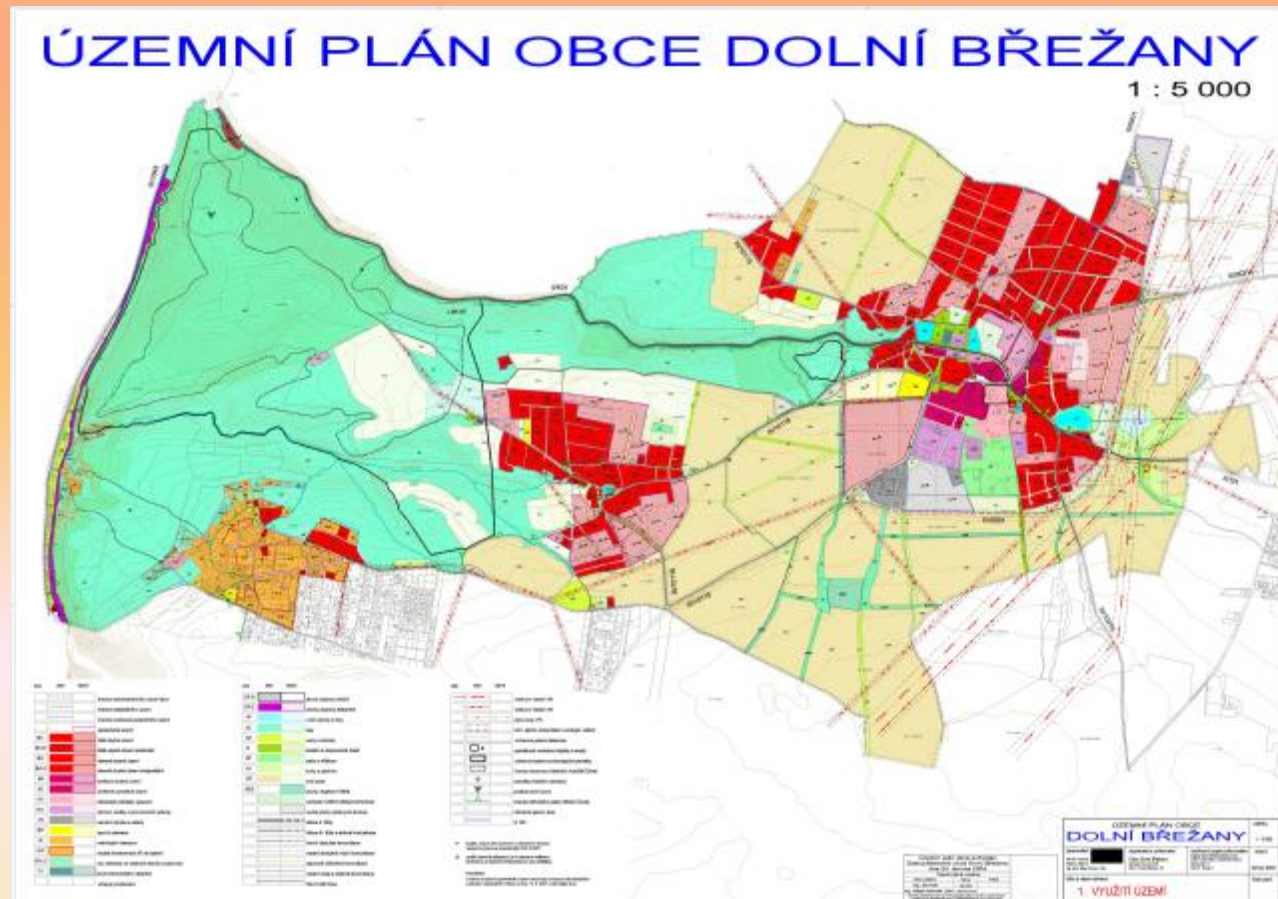
- v zastavěných částech obcí...



Závaznost dokumentací ÚSES

Obecnou závaznost získává ÚSES:

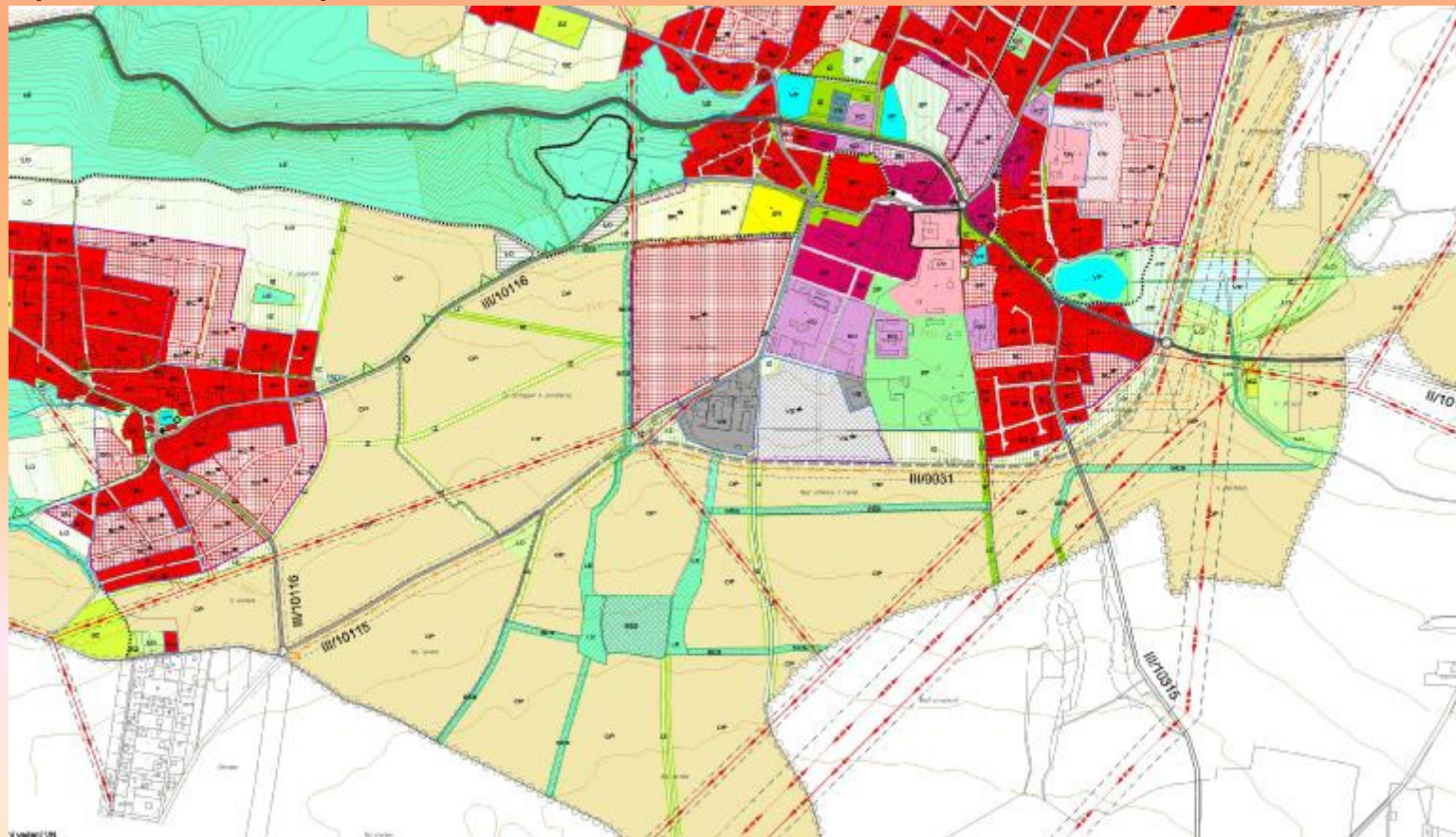
- v procesu schvalování územně plánovací dokumentace,
- návrhu komplexních pozemkových úprav a
- lesního hospodářského plánu.



Závaznost dokumentací ÚSES

Obecnou závaznost získává ÚSES:

- v procesu schvalování územně plánovací dokumentace,
- návrhu komplexních pozemkových úprav a
- lesního hospodářského plánu.



Závaznost dokumentací ÚSES

Obecnou závaznost získává ÚSES:

- v procesu schvalování územně plánovací dokumentace,
- návrhu komplexních pozemkových úprav a
- lesního hospodářského plánu.

