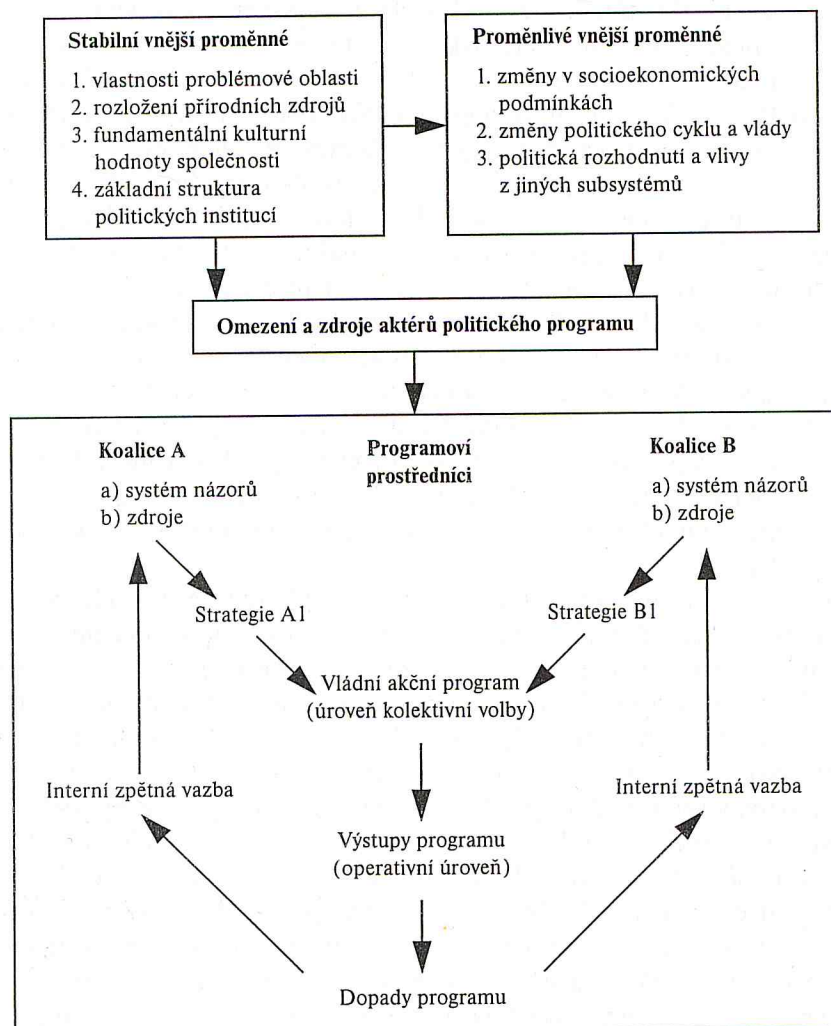


Obrázek č.3: Sabatierův konceptuální model programové změny



Pro model vyjednávání koalic zájmů je charakteristické rozlišení mezi stabilními a relativně proměnlivými prvky nejen v rámci vnějších faktorů, ale také v rámci systému názorů a hodnot sdílených jednotlivými koalicemi. Na rozlišení těchto dvou typů kulturních představ je založena principiální možnost sladění a kompromisního řešení konfliktních názorových soustav. Sabatier proto rozlišuje mezi *jádrem* (core) názorového systému a *sekundárními kulturními prvky* sdílenými koalicí zájmů.

Z toho středně v zory na ve veřejnosti, region obyvatel nostnění mových p k ní dojit V jádru cipy polití, předst ho jádra nastala, j Od jác mentální je možná tření pro ministrat a jejich le v kontext tální rozl Větší k působení změn ve še výsled programu rostoucí : Sabatie dvou zák normativ více přibl míry svol nálních, podstatě dy opírár Za prv nich fakt vnějších r ny v rám sdružený a akcept