



INVESTICE DO ROZVOJE VZDĚLÁVÁNÍ

Základy práce s informačními zdroji pro mgr. studenty ENS

Mgr. Dana Mazancová, DiS.

**Masarykova univerzita
Fakulta sociálních studií
Ústřední knihovna**

Brno, 11. března 2013

Práce s EIZ

■ 2 x 45 min.

- ❖ pokročilé vyhledávací techniky
- ❖ tvorba rešeršního dotazu
- ❖ praktické vyhledávání v databázích
- ❖ *úkol na další hodinu*

■ 2 x 45 min.

- ❖ kontrola úkolu + diskuse
- ❖ citační databáze
- ❖ nadstavbové nástroje (Metalib, Portál elektronických časopisů, SFX)

- „ekologické výrobky„
- wom?n
- ekologická ekonomie OR
environmentální ekonomie
- ekohydrologie - Spojené státy
americké - 20.-21. stol.
- fairtrade N5 spotřebitelé

Pokročilé vyhledávání

1. Téma

2. Další specifikace

3. Zdroje

4. Průzkumová strategie

5. Vyhledávací postup

6. Technika vyhledávání

1. Téma



1) Zamyslete se o čem chcete psát

- ❖ je nutné mít dost informací o daném tématu (pokud se studiem problematiky začínáte, nebojte se využít učebnice, encyklopedie, radu vyučujícího apod.)

2) Zformulujte téma nebo problém

- ❖ Lze využít tzv. **myšlenkových map** – grafické znázornění tématu – viz dále



3) Vyjádřete téma ve formě

❖ **klíčových slov (hesel)**

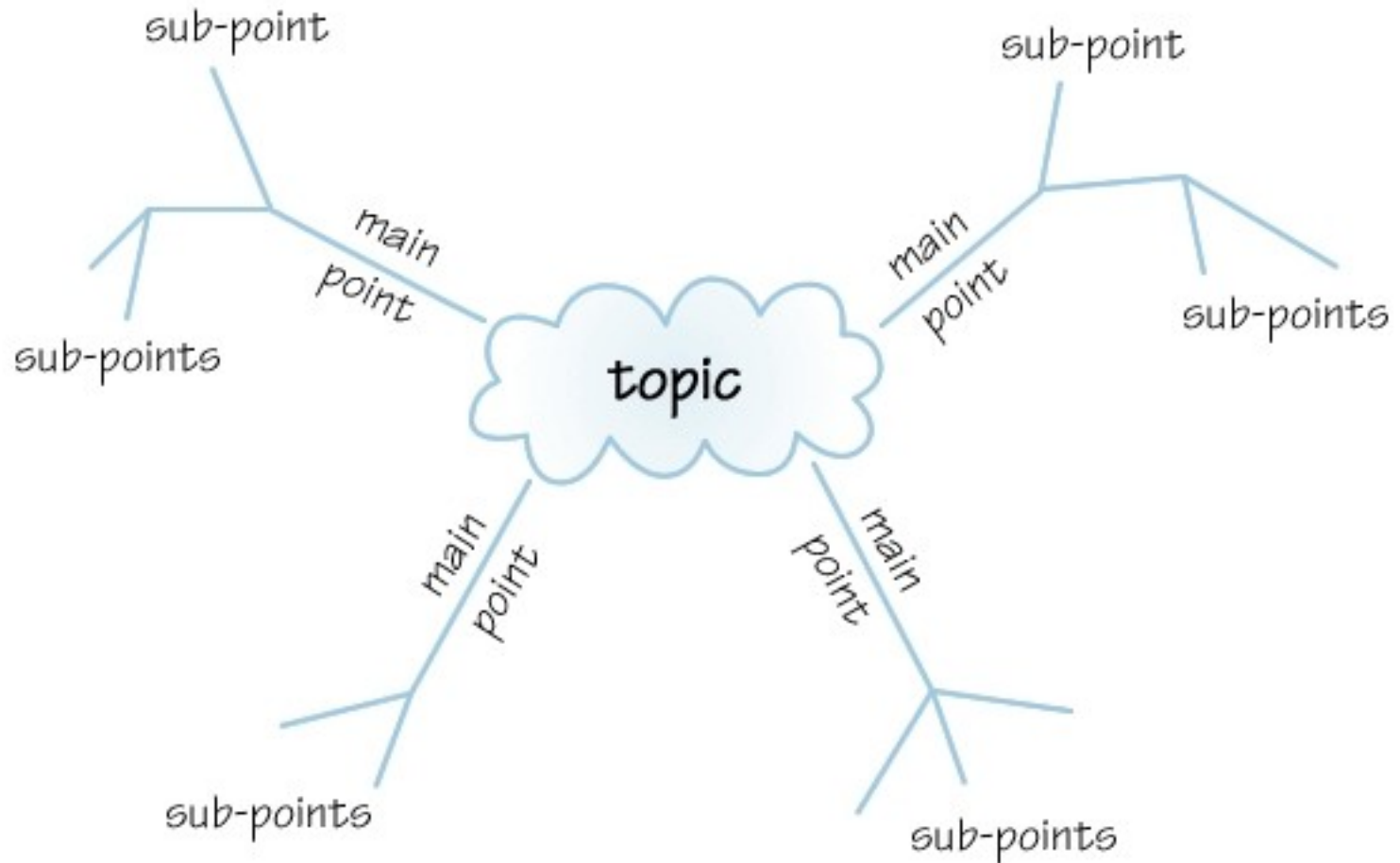
- používejte zejména **podstatná jména**
- příd. jména, zájména a slovesa pouze pokud jsou opravdu nezbytné
- vyhýbejte se tzv. stop words (předložky, spojky, členy v cizích jazycích)

př. ekologická hnutí; Evropa; dějiny

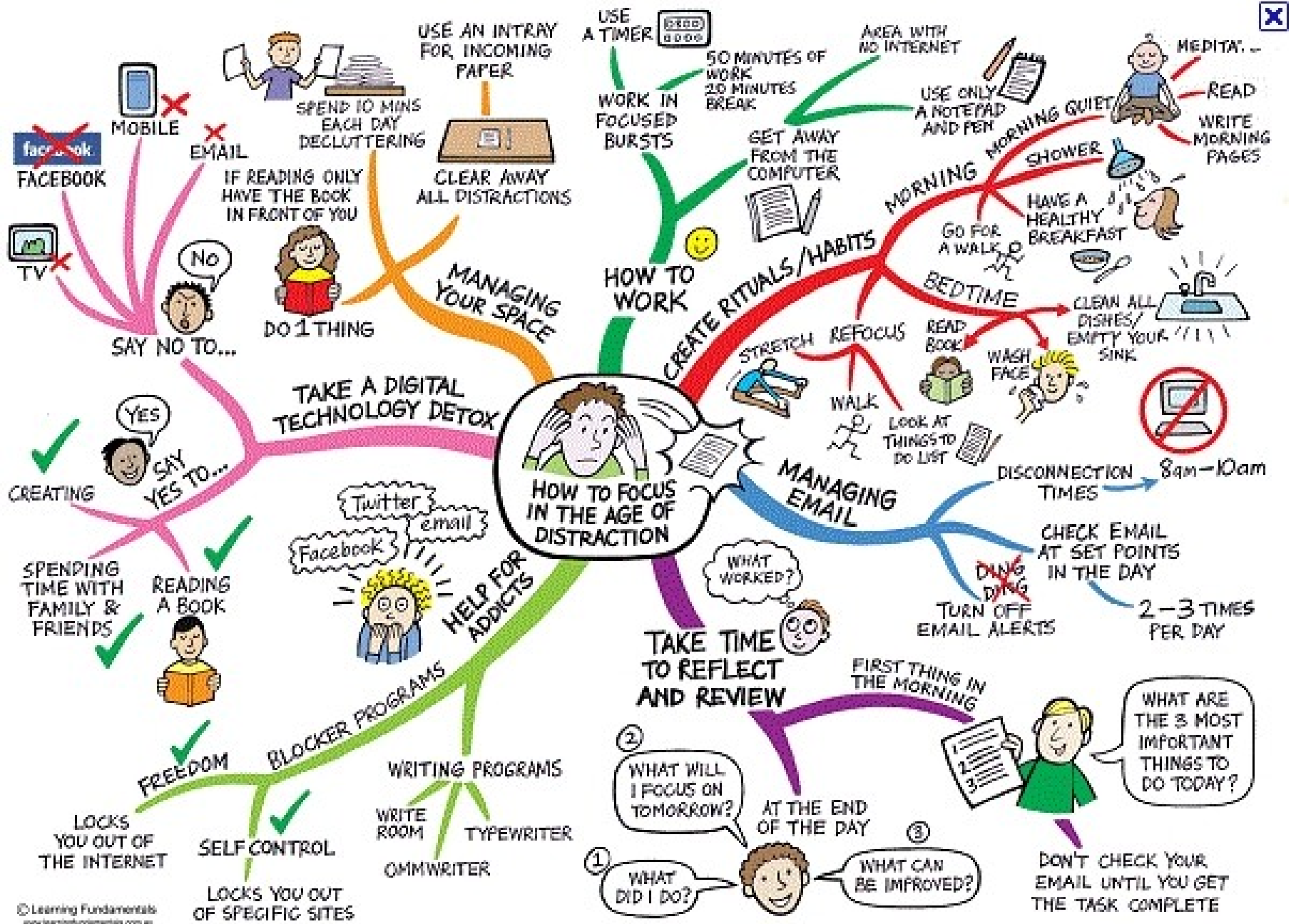
*Pozn. v katalozích knihoven můžete nalézt i tzv. **předmětová hesla***

př. ekologická hnutí - Evropa - dějiny

Mind map example



Zdroj: <http://www.open.ac.uk/skillsforstudy/pictures/mind-map.gif>



1. Téma
- 2. Další specifikace**
3. Zdroje
4. Průzkumová strategie
5. Vyhledávací postup
6. Technika vyhledávání

2. Další specifikace

- **Před začátkem vlastního procesu vyhledávání je třeba si ujasnit:**
 - ❖ časové rozmezí
 - ❖ typy dokumentů (např. odborné časopisy, kapitoly z knih, příspěvky z konferencí, zpravodajství)
 - ❖ typ dat (text, audio, video)
 - ❖ jazyk dokumentů (většina světové produkce je v AJ)
 - ❖ forma (**odborná** x populárně naučná)

1. Téma
2. Další specifikace
- 3. Zdroje**
4. Průzkumová strategie
5. Vyhledávací postup
6. Technika vyhledávání

3. Zdroje

- Specializované odborné databáze
- Knihovní katalogy
- Specializované vyhledávače odb. informací
- Repozitáře
- Knihovny
- Další

1. Téma
2. Další specifikace
3. Zdroje
- 4. Průzkumová strategie**
5. Vyhledávací postup
6. Technika vyhledávání

4. Průzkumová strategie

■ Plánování samotného procesu vyhledávání informací

- ❖ volba vyhledávacích nástrojů
- ❖ výběr možných relevantních zdrojů
- ❖ formulování požadavku
- ❖ výběr pojmů
- ❖ formulování vyhledávacího dotazu
- ❖ hodnocení výstupů

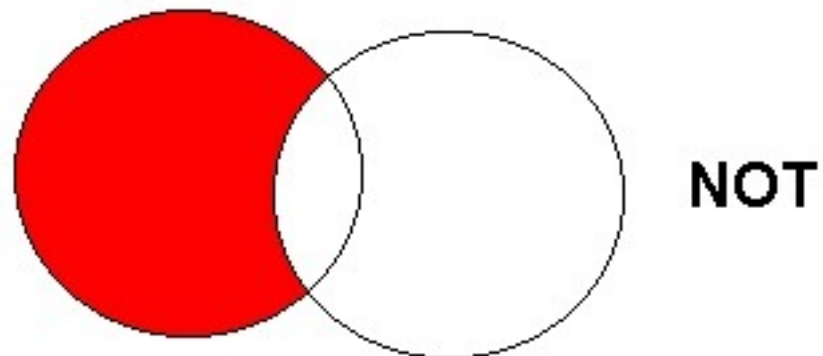
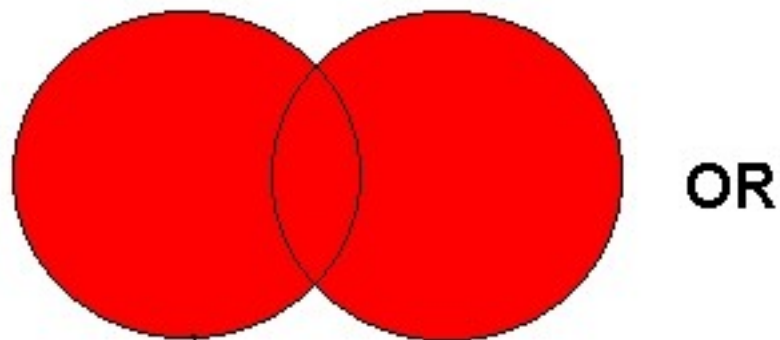
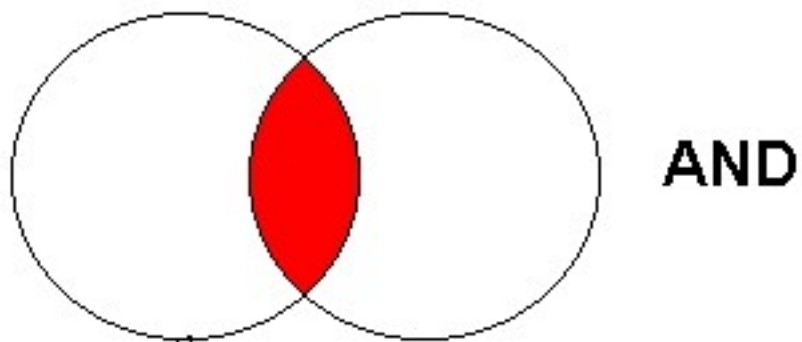
Druhy průzkumových strategií

■ Strategie Boolovského modelu

- ❖ Logický součin, průnik – operátor **AND**
- ❖ Logický součet, sjednocení – operátor **OR**
- ❖ Logická negace – operátor **NOT**
- ❖ **Proximitní operátory** (operátory blízkosti)
- ❖ **Krácení termínů** (truncation)
- ❖ **Zástupné znaky**/maskování (wild cards)
- ❖ Vyhledávání prostřednictvím **fráze**

■ Strategie Boolovského modelu

- ❖ nejrozšířenější
- ❖ kombinace termínů pomocí logických operátorů AND, OR, NOT

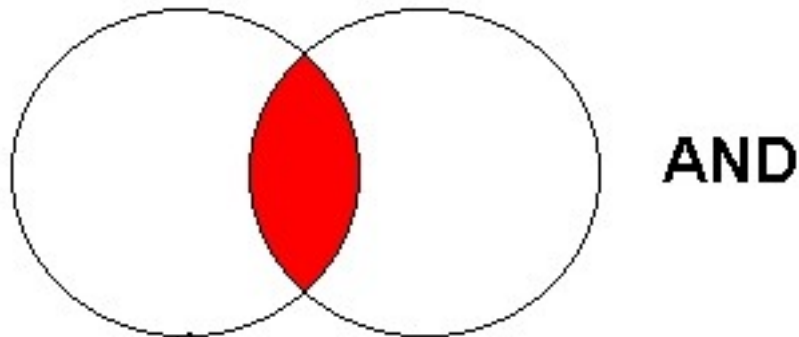


Operátor AND

■ Logický součin, průnik

- ❖ Vyhledání jen těch dokumentů, ve kterých se **vyskytují obě klíčová slova**
- ❖ Výsledek průzkumu se **zužuje**
- ❖ Můžeme jej znázornit jako **průnik množin**

Př. ekologické zemědělství AND Česká republika



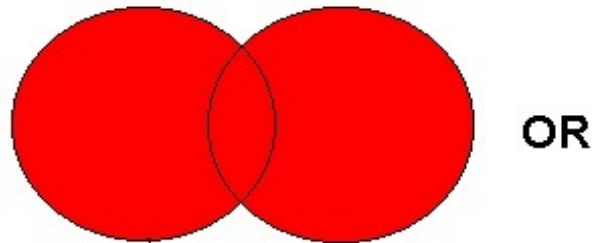
ekologické zemědělství Česká republika

Operátor OR

- **Logický součet, sjednocení**

- ❖ Vyhledání dokumentů, které obsahují buď **jedno nebo druhé klíčové slovo**
- ❖ Výsledek průzkumu se **rozšiřuje**
- ❖ Můžeme jej znázornit jako **sjednocení množin**

Př. ekologická fyziologie OR ekofyziologie



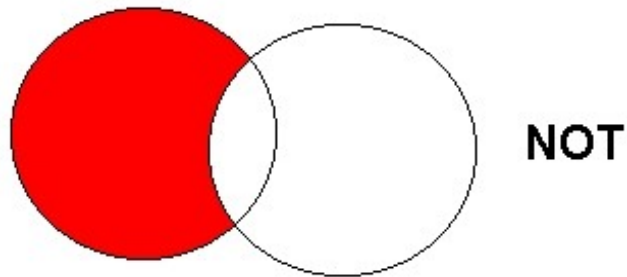
ekologická fyziologie ekofyziologie

Operátor NOT

■ Logická negace

- ❖ **Vyloučí ty** záznamy o dokumentech, **které obsahují označené klíčové slovo**
- ❖ **Záleží na pořadí klíčových slov**
- ❖ Výsledek průzkumu se **zužuje**

Př. ekologické zemědělství NOT Subsaharská Afrika



ekologické zemědělství

Subsaharská Afrika

Proximitní operátory (operátory blízkosti)

■ NEAR, ADJACENT (ADJ), FOLLOWED BY

- ❖ Vyhledávání **vzájemně blízkých, přilehlých, sousedících pojmů**
- ❖ Vyhledají se informace a dokumenty, které **obsahují za sebou následující termíny, v zadaném pořadí**

Př. Jan NEAR Keller, biopotraviny N5 spotřebitelé

Krácení termínů (truncation)

■ Hledaný termín je zkrácen na kořen slova

- ❖ Systém dohledá všechny možné tvary podle tohoto kořenu
- ❖ Přípony nebo koncovky jsou nahrazeny zástupným znakem
- ❖ Výsledek vyhledávání se rozšiřuje
- ❖ Pozn. vyhledávací nástroje mohou využívat různé symboly

Př. ecol* - vyhledá ecological, ecology, ecologists aj.

Zástupné znaky/maskování (wild cards)

■ Nahrazení určité části vyhledávacího termínu

- ❖ Mezi nejčastěji používané znaky patří * ? \$ %
- ❖ Znaky mohou zastupovat předpony, přípony, ale i vnořené řetězce znaků (např. při chemických sloučeninách)

Př. col*r, colo#r (color, colour)

wom?n (woman, women)

ne?t (next, nest, neat)

Vyhledávání prostřednictvím fráze

■ Bližší specifikace dotazu

- ❖ Slovní spojení
- ❖ Všechny slova se musí vyskytovat v přesném pořadí a uvedeném tvaru
- ❖ Nejčastěji se využívají uvozovky
- ❖ Výsledek vyhledávání se zužuje

Př. „ekologické zemědělství“

1. Téma
2. Další specifikace
3. Zdroje
4. Průzkumová strategie
- 5. Vyhledávací postup**
6. Technika vyhledávání

5. Vyhledávací postup

- Stavění bloků (stavební kameny)
- Postupné lámání (osekávání)
- Citační řetězení (rostoucí perla)

■ **Stavění bloků (stavební kameny)**

- ❖ Problém ročleněn na dílčí problémy
- ❖ Z nich formulujeme více dotazů
- ❖ Jednotlivé výsledky pro jednotlivé bloky se nakonec spojí do konečné odpovědi

Př. Bio-bedýnky versus bio-košíky: charakteristiky spotřebitelů biopotravin

*Klíčová slova: 1. biopotraviny 2. spotřebitelé
3. bedýnky*

*Dotazy: spotřebitelé AND biopotraviny;
spotřebitelé AND bedýnky;*

*Výsledná odpověď: spojení výsledků dvou
dotazů*

Pozn. Námět příkladu byl převzat z Archivu záv. Prací IS MU

■ **Postupné lámání (osekávání)**

- ❖ Z rozsáhlého průzkumu dokumentů postupně odstraňujeme jednotlivé prvky
- ❖ Dotaz se zužuje
- ❖ Využívají se např. užší termíny, logický součin, negace

Př. Ekologické zemědělství v rozvojových zemích

Dotaz: ekologické zemědělství AND rozvojové země

Pokud získáme příliš mnoho výsledků, tak můžeme např.

- 1) Zaměřit se pouze na nějakou oblast, např. ekologické zemědělství AND rozvojové země AND Subsaharská Afrika*
- 2) Odstranit nějaký typ dokumentů - ekologické zemědělství AND rozvojové země NOT knihy*

■ Citační řetězení (rostoucí perla)

- ❖ Používá se při studiu dokumentů
- ❖ Najde se jeden vysoce relevantní dokument, který obsahuje odkazy (citace) na další dokumenty
- ❖ Na další vyhledávání použijeme termíny, které se vyskytují u tohoto relevantního dokumentu
- ❖ Proces lze několikrát opakovat

Př. Na dotaz "sustainable agriculture" and "sub-saharan africa" byl nalezen dokument:

*Research and Development
Towards Sustainable Agriculture by Resource-Poor Farmers in Sub-Saharan Africa...
International Journal of Agricultural Sustainability; 2005, Vol. 3 Issue 3, p206-216, 11p*

Na další vyhledávání můžeme:

- 1) Použít klíčové slovo z dokumentu, např. farmers*
- 2) Nebo sledovat odkazy z použité literatury*

Další možností je vybrat si odborníka z daného oboru a sledovat odkazy v jeho díle

1. Téma
2. Další specifikace
3. Zdroje
4. Průzkumová strategie
5. Vyhledávací postup
- 6. Technika vyhledávání**

6. Technika vyhledávání

- **Prohlížení (browsing)**
- **Vyhledávání (searching)**
 - ❖ jednoduché
 - ❖ pokročilé

Shrnutí

■ Před vyhledáváním si

- ❖ Ujasněte **téma**
- ❖ Vyberte vhodné **zdroje** odborných informací (např. licencované databáze)
- ❖ Nadefinujte dotaz; **klíčová slova**
- ❖ Zvolte **vyhledávací postup** (stavební kameny, osekávání)
- ❖ Vyberte vhodnou **vyhledávací techniku** (prohlížení, jedn. nebo pok. vyhledávání)



TIP

***Pište si poznámky!** Budete vědět, které zdroje jste již prohledali, jakou formu dotazu jste použili, jaká klíčová slova jste přidávali apod.*



TIP

***Usnadněte si práci a používejte citační managery** (viz přednáška o citacích)*

Vlastní vyhledávání

- Málokdy získáte relevantní záznamy po prvním vyhledávání
- Vždy je třeba rešeršní dotaz ladit
- Každý zdroj má vlastní pravidla vyhledávání a je třeba tomu uzpůsobit vyhledávací dotaz

■ Máte-li málo výsledků vyhledávání:

- ❖ **Rozšířte dotaz** – přidejte další klíčová sl.
- ❖ **Zrušte omezení** (např. typ dokumentu, dílčí databáze, jenom slova v názvu apod.)

■ Máte-li mnoho výsledků vyhledávání:

- ❖ **Zužte dotaz** – (snažte se lépe nadefinovat klíčová slova; konkretizovat; zaměřit se pouze na nějakou oblast apod.)
- ❖ **Přidejte omezení** (např. typ dokumentu, země, jenom slova v názvu apod.)

Licencované zdroje

Praktické ukázky vyhledávání v databázích

- **EBSCO**
- **ScienceDirect**
- **SpringerLink**
- **Anopress Monitoring Online**

Literatura

- STEINEROVÁ, Jela; GREŠKOVÁ, Mirka; ILAVSKÁ, Jana. *Informačné stratégie v elektronickom prostredí*. 1. vyd. Bratislava: Univerzita Komenského v Bratislavě, 2010, 190 s. ISBN 9788022328487.

Obrázky

- <http://cathryno.global2.vic.edu.au/2010/05/08/deep-web-vs-surface-web/>
- <http://www.open.ac.uk/skillsforstudy/pictures/mind-map.gif>
- <http://mojosimon.wordpress.com/>
- <http://spencerjardine.blogspot.cz/2012/02/boolean-search-strategies-videos.html>



INVESTICE DO ROZVOJE VZDĚLÁVÁNÍ



Děkuji Vám za pozornost

Dana Mazancová
mazancov@fss.muni.cz
infozdroje@fss.muni.cz