



INVESTICE DO ROZVOJE VZDĚLÁVÁNÍ

# Základy práce s informačními zdroji

přednáška pro studenty magisterského studia SOC

**Dana Sigmundová, Martin Krčál**

**Masarykova univerzita  
Fakulta sociálních studií  
Ústřední knihovna**

**Brno, 15. dubna 2013**

# Práce s EIZ

## ■ 2 x 45 min.

- ❖ pokročilé vyhledávací techniky
- ❖ tvorba rešeršního dotazu
- ❖ praktické vyhledávání v databázích
- ❖ *úkol na další hodinu*

## ■ 2 x 45 min.

- ❖ kontrola úkolu + diskuse
- ❖ citační databáze
- ❖ nadstavbové nástroje (Metalib, Portál elektronických časopisů, SFX)

- „sociologie rodiny„
- sociolo\*
- wom?n
- „sociologie práva“ OR „právní sociologie“
- imigranti –Česko
- nezaměstnanost N3 Česká republika

# **Pokročilé vyhledávání**

# **1. Téma**

2. Další specifikace

3. Zdroje

4. Průzkumová strategie

5. Vyhledávací postup

6. Technika vyhledávání

# 1. Téma



## 1) Zamyslete se o čem chcete psát

- ❖ dostatek informací o tématu
- ❖ učebnice, encyklopedie
- ❖ hledejte téma ve svém okolí (vyučující,...)

## 2) Zformulujte téma nebo problém

- ❖ Lze využít tzv. **myšlenkových map** – grafické znázornění tématu – viz dále



### 3) Vyjádřete téma ve formě

#### ❖ **klíčových slov (hesel)**

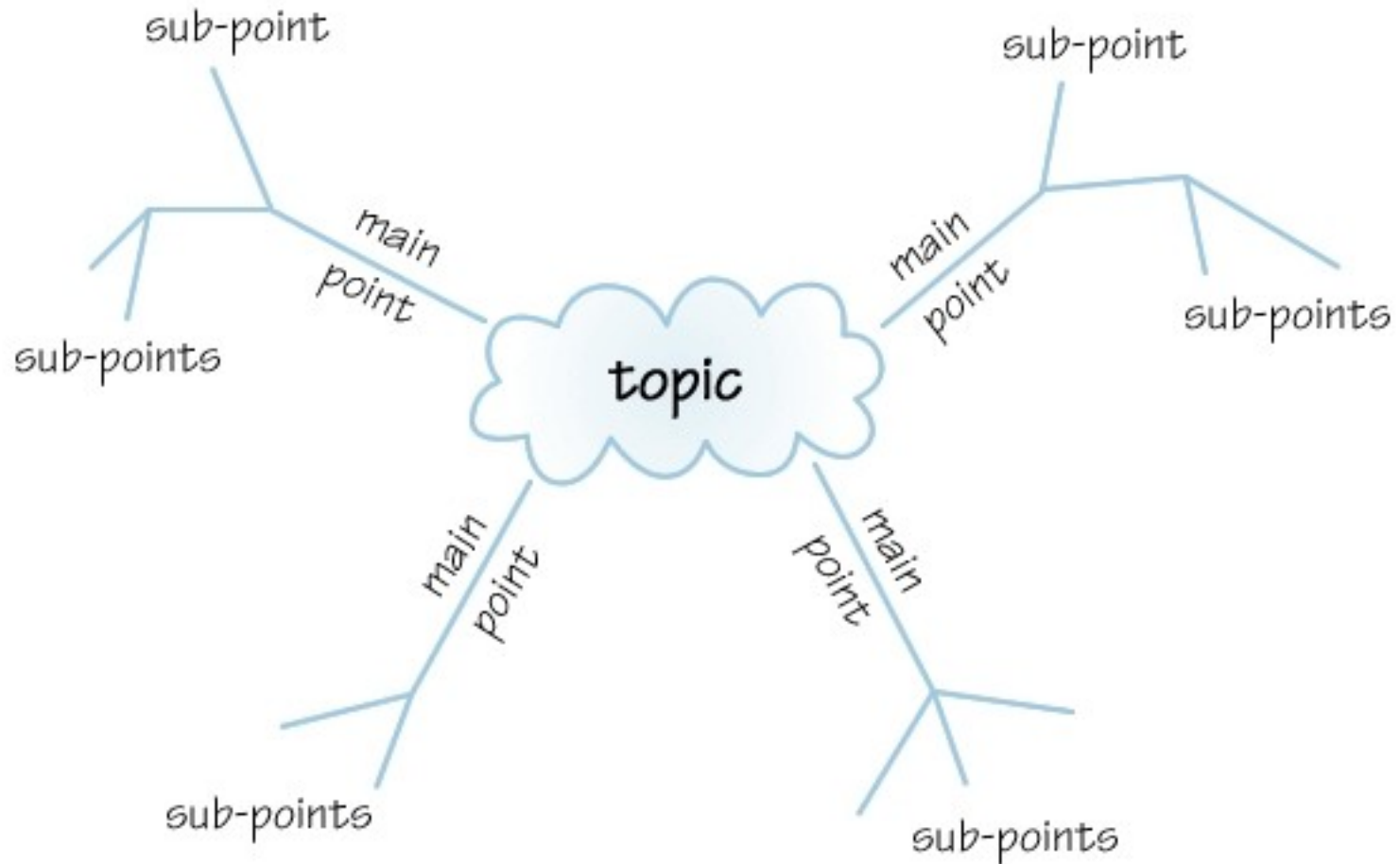
- používejte zejména **podstatná jména**
- příd. jména, zájmena a slovesa pouze pokud jsou opravdu nezbytné
- vyhýbejte se tzv. stop words (předložky, spojky, členy v cizích jazycích)

***př. sociální stratifikace; Anglie;  
středověk***

*Pozn. v katalozích knihoven můžete nalézt i  
tzv. **předmětová hesla***

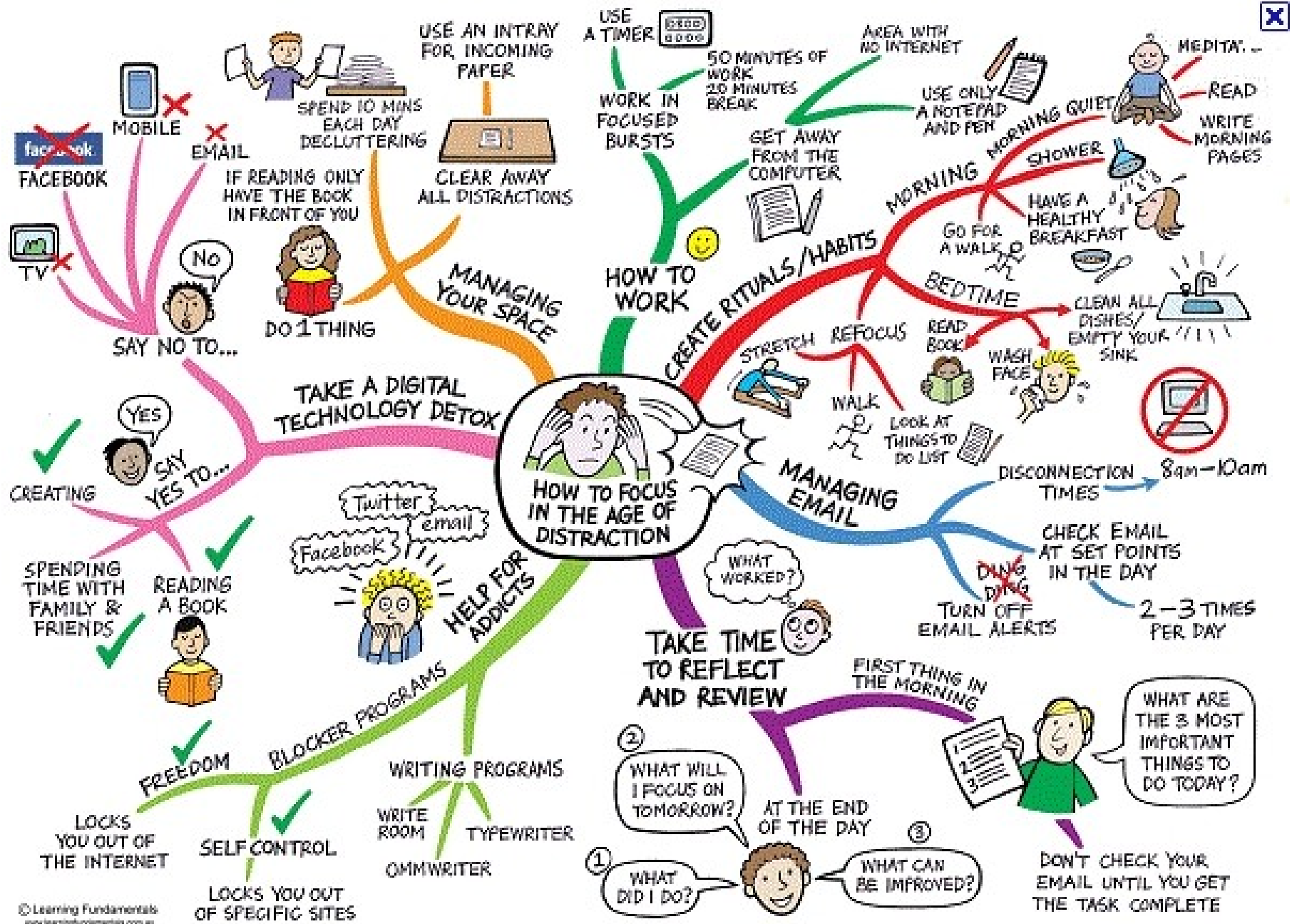
***př. sociální stratifikace - Anglie -  
středověk***

## Mind map example



Zdroj: <http://www.open.ac.uk/skillsforstudy/pictures/mind-map.gif>





1. Téma
- 2. Další specifikace**
3. Zdroje
4. Průzkumová strategie
5. Vyhledávací postup
6. Technika vyhledávání

## 2. Další specifikace

- **Před začátkem vlastního procesu vyhledávání je třeba si ujasnit:**
  - ❖ časové rozmezí
  - ❖ typy dokumentů (např. odborné časopisy, kapitoly z knih, příspěvky z konferencí, zpravodajství)
  - ❖ typ dat (text, audio, video)
  - ❖ jazyk dokumentů (většina světové produkce je v AJ)
  - ❖ forma (odborná x populárně naučná)

1. Téma
2. Další specifikace
- 3. Zdroje**
4. Průzkumová strategie
5. Vyhledávací postup
6. Technika vyhledávání

# 3. Zdroje

- Specializované odborné databáze
- Knihovní katalogy
- Specializované vyhledávače odb. informací
- Repozitáře
- Knihovny
- Další

1. Téma
2. Další specifikace
3. Zdroje
- 4. Průzkumová strategie**
5. Vyhledávací postup
6. Technika vyhledávání

## 4. Průzkumová strategie

### ■ Plánování samotného procesu vyhledávání informací

- ❖ volba vyhledávacích nástrojů
- ❖ výběr možných relevantních zdrojů
- ❖ formulování požadavku
- ❖ výběr pojmů
- ❖ formulování vyhledávacího dotazu
- ❖ hodnocení výstupů

# Druhy průzkumových strategií

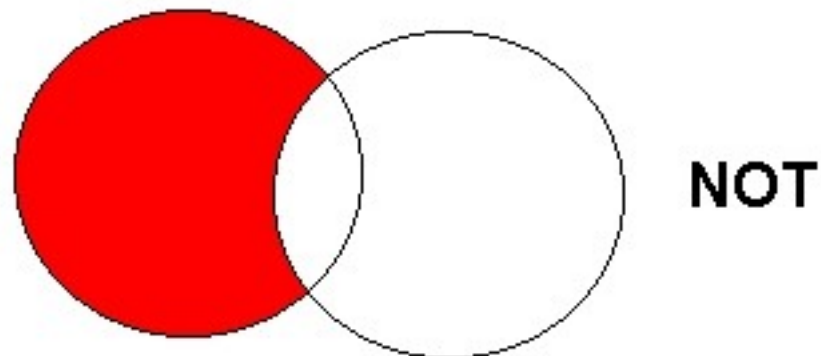
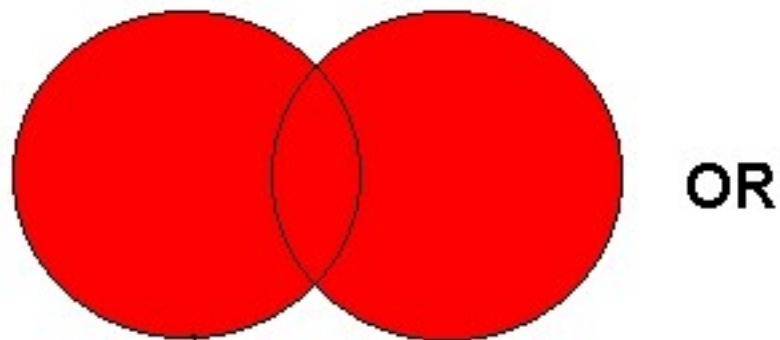
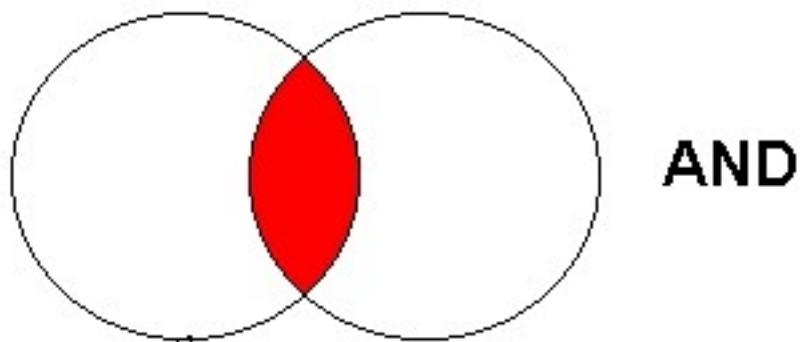
## ■ Strategie Boolovského modelu

- ❖ Logický součin, průnik – operátor **AND**
- ❖ Logický součet, sjednocení – operátor **OR**
- ❖ Logická negace – operátor **NOT**
- ❖ **Proximitní operátory** (operátory blízkosti)
- ❖ **Krácení termínů** (truncation)
- ❖ **Zástupné znaky**/maskování (wild cards)
- ❖ Vyhledávání prostřednictvím **fráze**



## ■ Strategie Boolovského modelu

- ❖ nejrozšířenější
- ❖ kombinace termínů pomocí logických operátorů AND, OR, NOT

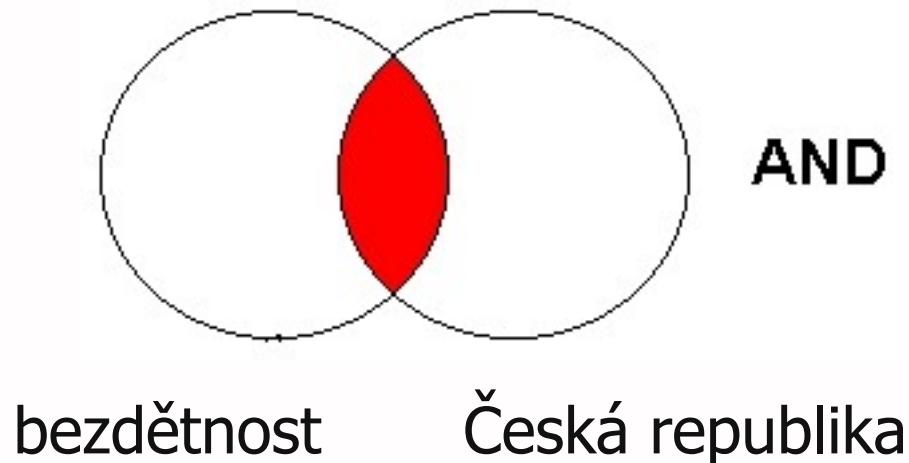


# Operátor AND

## ■ Logický součin, průnik

- ❖ Vyhledání jen těch dokumentů, ve kterých se **vyskytují obě klíčová slova**
- ❖ Výsledek průzkumu se **zužuje**
- ❖ Můžeme jej znázornit jako **průnik množin**

***Př. bezdětnost AND Česká republika***

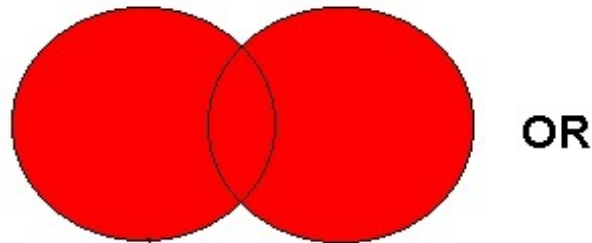


# Operátor OR

## ■ Logický součet, sjednocení

- ❖ Vyhledání dokumentů, které obsahují buď **jedno nebo druhé klíčové slovo**
- ❖ Výsledek průzkumu se **rozšiřuje**
- ❖ Můžeme jej znázornit jako **sjednocení množin**

*Př. sociální adaptace OR sociální přizpůsobení*



sociální adaptace

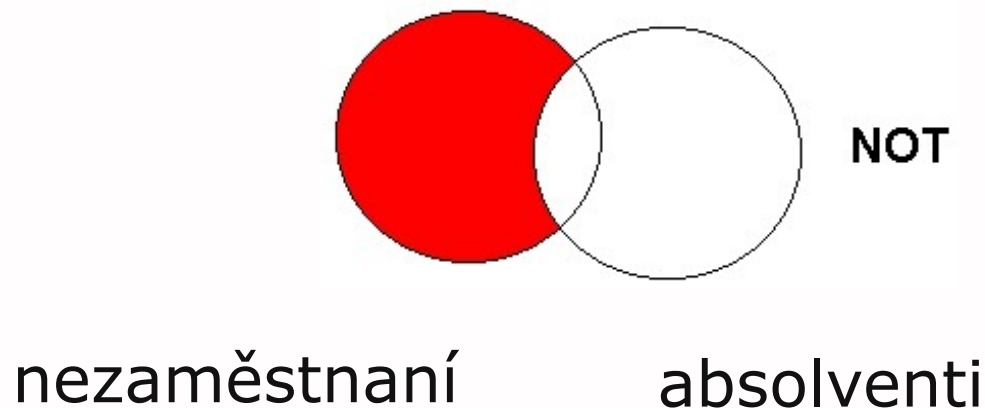
sociální přizpůsobení

# Operátor NOT

## ■ Logická negace

- ❖ **Vyloučí ty** záznamy o dokumentech, **které obsahují označené klíčové slovo**
- ❖ **Záleží na pořadí klíčových slov**
- ❖ Výsledek průzkumu se **zužuje**

***Př. nezaměstnaní NOT absolventi***



# Proximitní operátory (operátory blízkosti)

## ■ NEAR, ADJACENT (ADJ), FOLLOWED BY

- ❖ Vyhledávání **vzájemně blízkých, přilehlých, sousedících pojmů**
- ❖ Vyhledají se informace a dokumenty, které **obsahují za sebou následující termíny, v zadaném pořadí**

*Př. sociologie N5 rodina*

# Proximitní operátory (operátory blízkosti)

## ■ NEAR, ADJACENT (ADJ), FOLLOWED BY

- ❖ Vyhledávání **vzájemně blízkých, přilehlých, sousedících pojmů**
- ❖ Vyhledají se informace a dokumenty, které **obsahují za sebou následující termíny, v zadaném pořadí**

*Př. sociologie N5 rodina*

# Krácení termínů (truncation)

## ■ Hledaný termín je zkrácen na kořen slova

- ❖ Systém dohledá všechny možné tvary podle tohoto kořenu
- ❖ Přípony nebo koncovky jsou nahrazeny zástupným znakem
- ❖ Výsledek vyhledávání se rozšiřuje
- ❖ Pozn. vyhledávací nástroje mohou využívat různé symboly

***Př. imig\* - vyhledá imigrace, imigrační, imigranti aj.***

# Zástupné znaky/maskování (wild cards)

## ■ Nahrazení určité části vyhledávacího termínu

- ❖ Mezi nejčastěji používané znaky patří \* ? \$ %
- ❖ Znaky mohou zastupovat předpony, přípony, ale i vnořené řetězce znaků (např. při chemických sloučeninách)

***Př. col\*r, colo#r (color, colour)***

***wom?n (woman, women)***

***ne?t (next, nest, neat)***



# Vyhledávání prostřednictvím fráze

## ■ Bližší specifikace dotazu

- ❖ Slovní spojení
- ❖ Všechny slova se musí vyskytovat v přesném pořadí a uvedeném tvaru
- ❖ Nejčastěji se využívají uvozovky
- ❖ Výsledek vyhledávání se zužuje

***Př. „sociologie sportu“***

1. Téma
2. Další specifikace
3. Zdroje
4. Průzkumová strategie
- 5. Vyhledávací postup**
6. Technika vyhledávání

## 5. Vyhledávací postup

- Stavění bloků (stavební kameny)
- Postupné lámání (osekávání)
- Citační řetězení (rostoucí perla)

## ■ **Stavění bloků (stavební kameny)**

- ❖ Problém rozčleněn na dílčí problémy
- ❖ Z nich formulujeme více dotazů
- ❖ Jednotlivé výsledky pro jednotlivé bloky se nakonec spojí do konečné odpovědi

## ***Př. Nezaměstnanost v ČR, vývoj u absolventů škol***

*Klíčová slova: 1. nezaměstnanost 2. Česká republika 3. absolventi*

*Dotazy: nezaměstnanost AND Česká republika;  
nezaměstnanost AND absolventi;*

*Výsledná odpověď: spojení výsledků dvou dotazů*

*Pozn. Námět příkladu byl převzat z Archivu záv. Prací IS MU*

## ■ **Postupné lámání (osekávání)**

- ❖ Z rozsáhlého průzkumu dokumentů postupně odstraňujeme jednotlivé prvky
- ❖ Dotaz se zužuje
- ❖ Využívají se např. užší termíny, logický součin, negace

## ***Př. Stárnutí populace v České republice***

*Dotaz: (stárnutí OR stáří) AND Česká republika*

*Pokud získáme příliš mnoho výsledků, tak můžeme např.*

*1) Zaměřit se pouze na nějakou lokalitu, skupinu obyvatel např. Vysočina, venkovské obyvatelstvo*

*2) Odstranit nějaký typ dokumentů za použití operátoru NOT – knihy, články apod.*

## ■ Citační řetězení (rostoucí perla)

- ❖ Používá se při studiu dokumentů
- ❖ Najde se jeden vysoce relevantní dokument, který obsahuje odkazy (citace) na další dokumenty
- ❖ Na další vyhledávání použijeme termíny, které se vyskytují u tohoto relevantního dokumentu
- ❖ Proces lze několikrát opakovat



***Př. Na dotaz „sociologie rodiny“ byl nalezen dokument:***

*MOŽNÝ, Ivo. Sociologie rodiny. Vyd. 2., oprav. Praha: Sociologické nakladatelství, 2002, 250 s. ISBN 8086429059.*

*Na další vyhledávání můžeme:*

*1) Použít klíčové slovo z dokumentu, např. rodina*

*2) Nebo sledovat odkazy z použité literatury*

*3) Další možností je výběr jiného odborníka a sledování jeho díla*

1. Téma
2. Další specifikace
3. Zdroje
4. Průzkumová strategie
5. Vyhledávací postup
- 6. Technika vyhledávání**

# 6. Technika vyhledávání

- **Prohlížení (browsing)**
- **Vyhledávání (searching)**
  - ❖ jednoduché
  - ❖ pokročilé

# Shrnutí

## ■ Tipy pro úspěšné vyhledávání

- ❖ Ujasněte si **téma**
- ❖ Vyberte si vhodné **zdroje** odborných informací (např. licencované databáze)
- ❖ Nadefinujte dotaz; **klíčová slova**
- ❖ Zvolte vhodný **vyhledávací postup** (stavební kameny, osekávání)
- ❖ Vyberte vhodnou **vyhledávací techniku** (prohlížení, jedn. nebo pok. vyhledávání)



TIP

***Pište si poznámky!** Budete vědět, které zdroje jste již prohledali, jakou formu dotazu jste použili, jaká klíčová slova jste přidávali apod.*



TIP

***Usnadněte si práci a používejte citační managery** (viz přednáška o citacích)*

# **Vlastní vyhledávání**

- Málokdy získáte relevantní záznamy po prvním vyhledávání
- Vždy je třeba rešeršní dotaz ladit
- Každý zdroj má vlastní pravidla vyhledávání a je třeba tomu uzpůsobit vyhledávací dotaz

## ■ Máte-li málo výsledků vyhledávání:

- ❖ **Rozšířte dotaz** – přidejte další klíčová sl.
- ❖ **Zrušte omezení** (např. typ dokumentu, dílčí databáze, jenom slova v názvu apod.)

## ■ Máte-li mnoho výsledků vyhledávání:

- ❖ **Zužte dotaz** – (snažte se lépe nadefinovat klíčová slova; konkretizovat; zaměřit se pouze na nějakou oblast apod.)
- ❖ **Přidejte omezení** (např. typ dokumentu, země, jenom slova v názvu apod.)



# Licencované zdroje

# Praktické ukázky vyhledávání v databázích

- **EBSCO**
- **Sage**

**Úkol na další  
hodinu**

# Literatura

- STEINEROVÁ, Jela; GREŠKOVÁ, Mirka; ILAVSKÁ, Jana. *Informačné stratégie v elektronickom prostredí*. 1. vyd. Bratislava: Univerzita Komenského v Bratislavě, 2010, 190 s. ISBN 9788022328487.

# Obrázky

- <http://www.open.ac.uk/skillsforstudy/pictures/mind-map.gif>
- <http://mojosimon.wordpress.com/>
- <http://spencerjardine.blogspot.cz/2012/02/boolean-search-strategies-videos.html>



INVESTICE DO ROZVOJE VZDĚLÁVÁNÍ



**Děkuji Vám za pozornost**

**Dana Mazancová**  
**[mazancov@fss.muni.cz](mailto:mazancov@fss.muni.cz)**  
**[infozdroje@fss.muni.cz](mailto:infozdroje@fss.muni.cz)**