



INVESTICE DO ROZVOJE VZDĚLÁVÁNÍ

# Základy práce s informačními zdroji pro bc. studenty SPR

Mgr. Dana Mazancová, DiS.

**Masarykova univerzita**  
**Fakulta sociálních studií**  
**Ústřední knihovna**

**Brno, 4. dubna 2013**

# Práce s EIZ

## ■ 2 x 45 min.

- ❖ základy vyhledávacích technik
- ❖ tvorba rešeršního dotazu
- ❖ praktické vyhledávání v databázích
- ❖ *praktický úkol na další hodinu*

## ■ 2 x 45 min.

- ❖ kontrola praktického úkolu, diskuse
- ❖ nadstavbové nástroje (Metalib, Portál elektronických časopisů a e-knih, SFX)
- ❖ elektronické knihy

# Vyhledávání

# **1. Téma**

2. Další specifikace

3. Výběr zdrojů

4. Boolovský model

5. Technika vyhledávání

6. Hodnocení vyhledaných záznamů

7. Další operace

# 1. Téma a klíčová slova



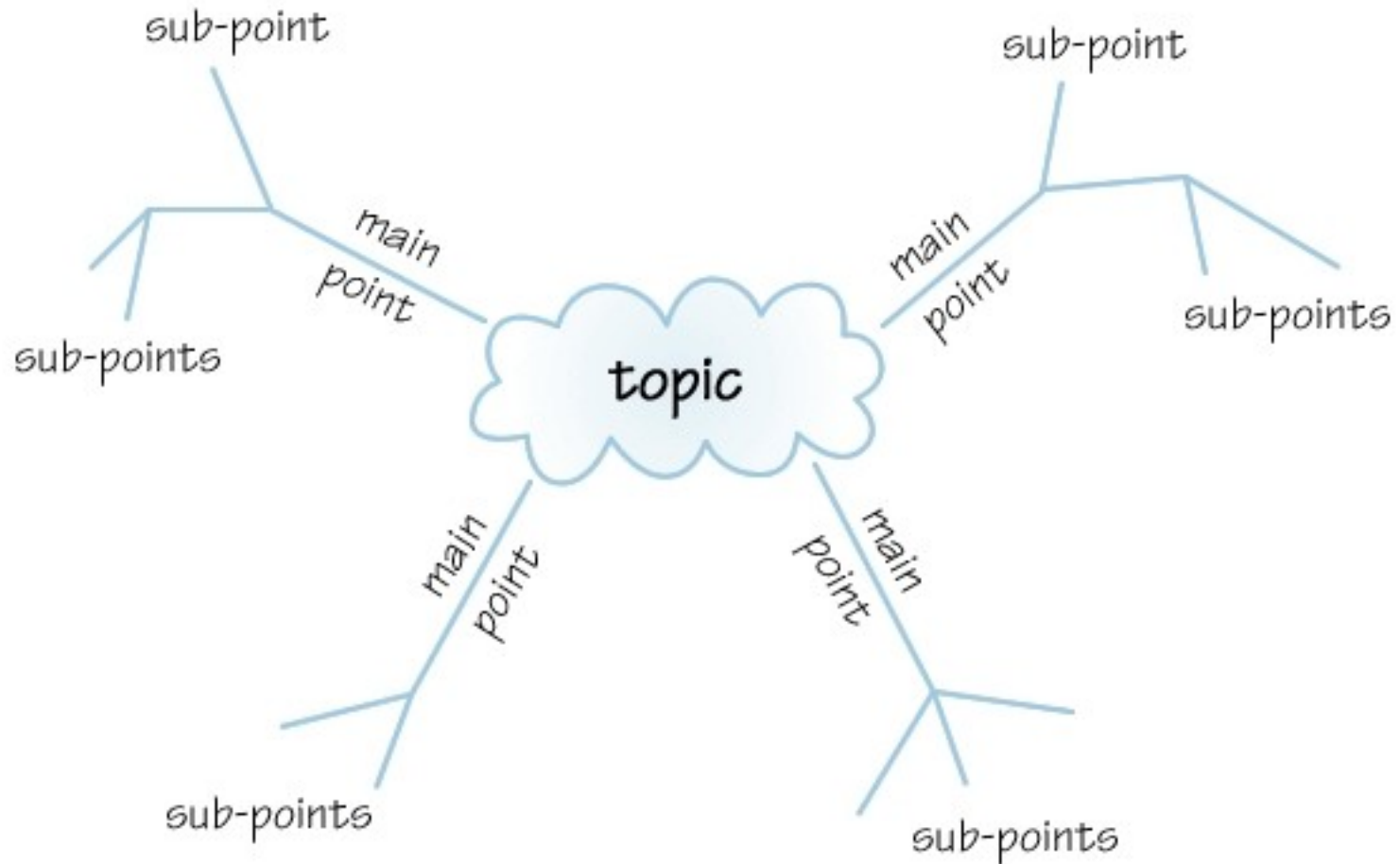
## 1) Zamyslete se o čem chcete psát

- ❖ je nutné mít dost informací o daném tématu (pokud se studiem problematiky začínáte, nebojte se využít učebnice, encyklopedie, radu vyučujícího apod.)

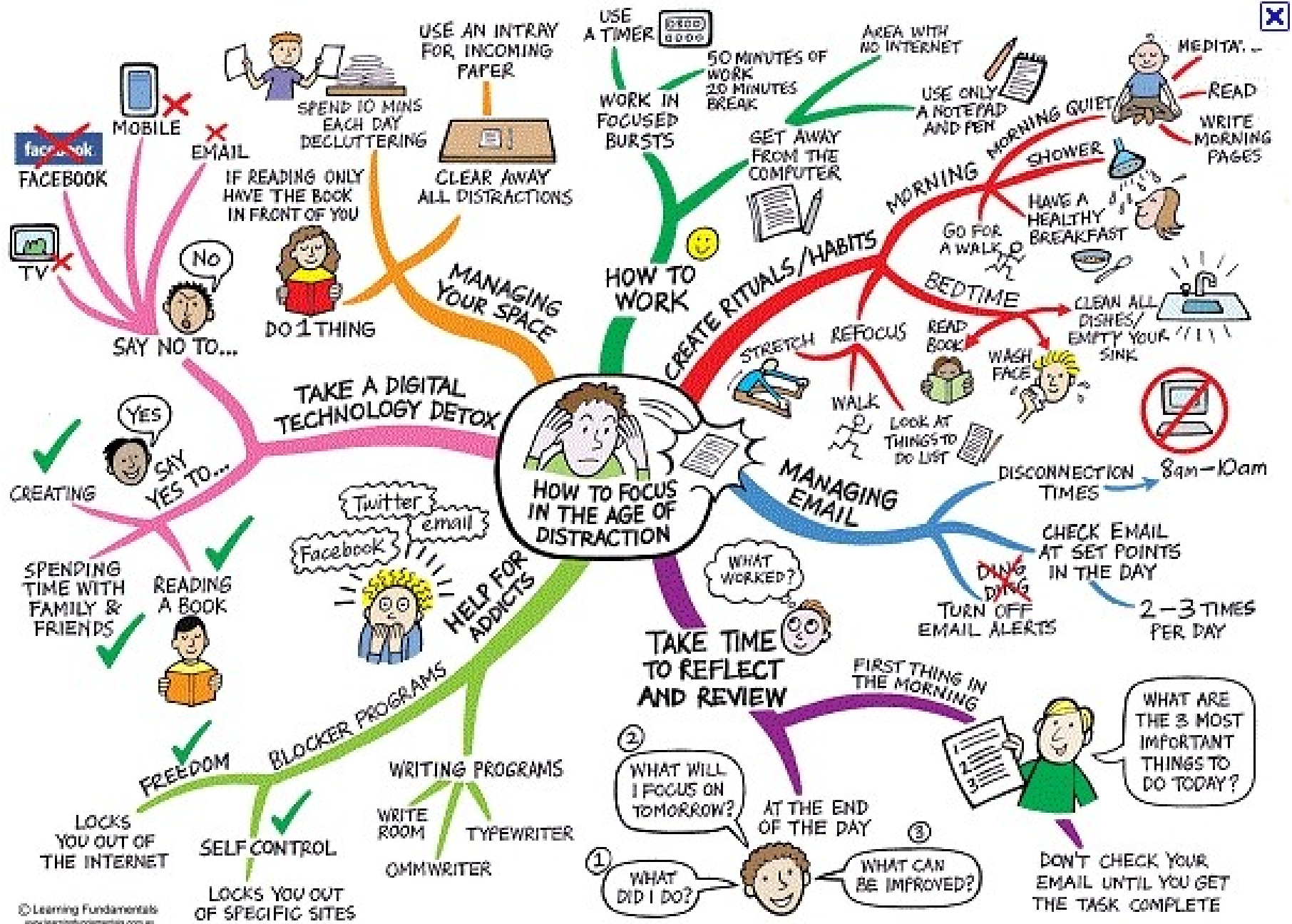
## 2) Zformulujte téma nebo problém

- ❖ Lze využít tzv. **myšlenkových map** – grafické znázornění tématu

## Mind map example



Zdroj: <http://www.open.ac.uk/skillsforstudy/pictures/mind-map.gif>





### 3) Vyjádřete téma ve formě

#### ❖ **klíčových slov (hesel)**

- používejte zejména **podstatná jména**
- příd. jména, zájmena a slovesa pouze pokud jsou opravdu nezbytné
- vyhýbejte se tzv. stop words (předložky, spojky, členy v cizích jazycích)

***př. sociální chování; poruchy; terapie***

*Pozn. v katalozích knihoven se můžete setkat i s tzv. **předmětovými hesly***

***př. sociální chování - poruchy - terapie***



1. Téma

**2. Další specifikace**

3. Výběr zdrojů

4. Boolovský model

5. Technika vyhledávání

6. Hodnocení vyhledaných záznamů

7. Další operace

## 2. Další specifikace

- **Před začátkem vlastního procesu vyhledávání je třeba si ujasnit:**
  - ❖ časové rozmezí
  - ❖ typy dokumentů (např. odborné časopisy, kapitoly z knih, příspěvky z konferencí, zpravodajství)
  - ❖ typ dat (text, audio, video)
  - ❖ jazyk dokumentů (většina světové produkce je v AJ)
  - ❖ forma (**odborná** x populárně naučná)

1. Téma
2. Další specifikace
- 3. Výběr zdrojů**
4. Boolovský model
5. Technika vyhledávání
6. Hodnocení vyhledaných záznamů
7. Další operace

### 3. Výběr zdrojů

- Specializované odborné databáze
- Knihovní katalogy
- Specializované vyhledávače odborných informací
- Repozitáře
- Knihovny
- Další

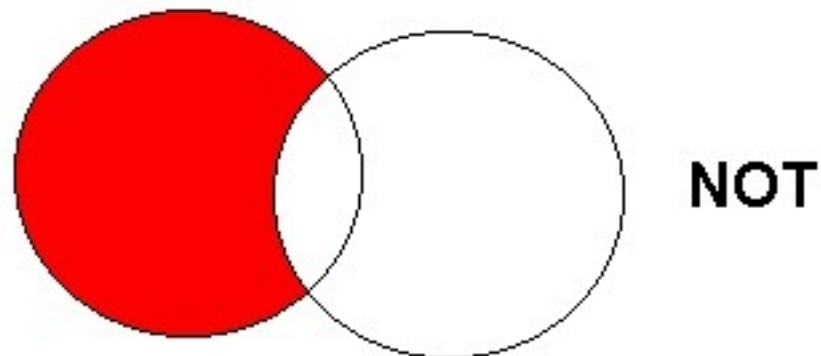
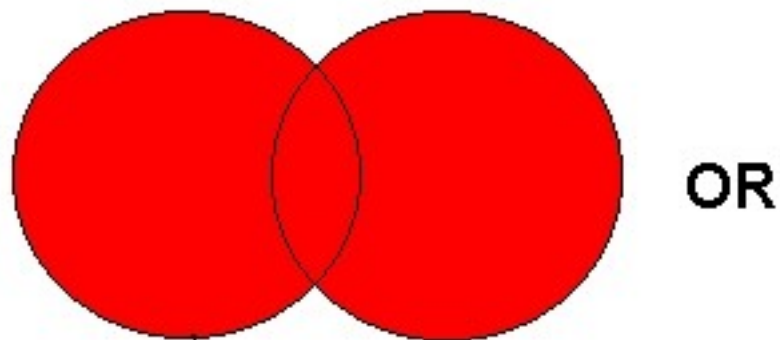
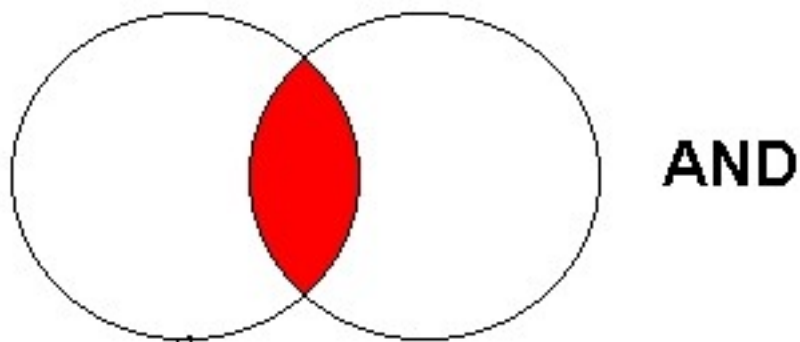
1. Téma
2. Další specifikace
3. Výběr zdrojů
- 4. Boolovský model**
5. Technika vyhledávání
6. Hodnocení vyhledaných záznamů
7. Další operace

# Boolovský model

- Logický součin, průnik – operátor **AND**
- Logický součet, sjednocení – operátor **OR**
- Logická negace – operátor **NOT**
- **Krácení termínů** (truncation)
- Vyhledávání prostřednictvím **fráze**

## ■ Strategie Boolovského modelu

- ❖ nejrozšířenější
- ❖ kombinace termínů pomocí logických operátorů AND, OR, NOT

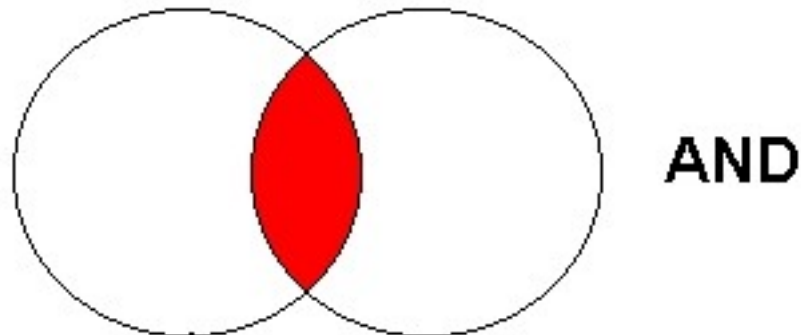


# Operátor AND

## ■ Logický součin, průnik

- ❖ Vyhledání jen těch dokumentů, ve kterých se **vyskytují obě klíčová slova**
- ❖ Výsledek průzkumu se **zužuje**
- ❖ Můžeme jej znázornit jako **průnik množin**

***Př. domácí násilí AND ženy***



domácí násilí      ženy

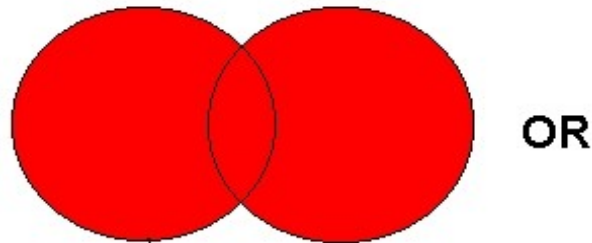


# Operátor OR

- **Logický součet, sjednocení**

- ❖ Vyhledání dokumentů, které obsahují buď **jedno nebo druhé klíčové slovo**
- ❖ Výsledek průzkumu se **rozšiřuje**
- ❖ Můžeme jej znázornit jako **sjednocení množin**

***Př. imigrační politika OR migrační politika***



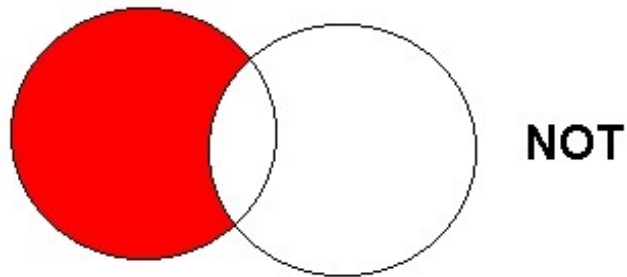
imigrační politika      migrační politika

# Operátor NOT

## ■ Logická negace

- ❖ **Vyloučí ty** záznamy o dokumentech, **které obsahují označené klíčové slovo**
- ❖ **Záleží na pořadí klíčových slov**
- ❖ Výsledek průzkumu se **zužuje**

***Př. imigrační politika not Evropská unie***



imigrační politika

Evropská unie

# Krácení termínů (truncation)

## ■ Hledaný termín je zkrácen na kořen slova

- ❖ Systém dohledá všechny možné tvary podle tohoto kořenu
- ❖ Přípony nebo koncovky jsou nahrazeny zástupným znakem
- ❖ Výsledek vyhledávání se rozšiřuje
- ❖ Pozn. vyhledávací nástroje mohou využívat různé symboly

***Př. bezdomov\* - bezdomovci,  
bezdomovectví aj.***

# Vyhledávání prostřednictvím fráze

## ■ Bližší specifikace dotazu

- ❖ Slovní spojení
- ❖ Všechny slova se musí vyskytovat v přesném pořadí a uvedeném tvaru
- ❖ Nejčastěji se využívají uvozovky
- ❖ Výsledek vyhledávání se zužuje

***Př. „sociální politika“***

1. Téma
2. Další specifikace
3. Výběr zdrojů
4. Boolovský model
- 5. Technika vyhledávání**
6. Vlastní vyhledávací proces
7. Hodnocení vyhledaných záznamů
8. Další operace

# 5. Technika vyhledávání

- **Prohlížení (browsing)**
- **Vyhledávání (searching)**
  - ❖ jednoduché
  - ❖ pokročilé

1. Téma
2. Další specifikace
3. Výběr zdrojů
4. Boolovský model
5. Technika vyhledávání
- 6. Vlastní vyhledávací proces**
7. Hodnocení vyhledaných záznamů
8. Další operace

- Málokdy získáte relevantní záznamy po prvním vyhledávání
- Vždy je třeba rešeršní dotaz ladit
- Každý zdroj má vlastní pravidla vyhledávání a je třeba tomu uzpůsobit vyhledávací dotaz



- Málokdy získáte relevantní záznamy po prvním vyhledávání
- Vždy je třeba rešeršní dotaz ladit
- Každý zdroj má vlastní pravidla vyhledávání a je třeba tomu uzpůsobit vyhledávací dotaz

## ■ Máte-li málo výsledků vyhledávání:

- ❖ **Rozšířte dotaz** – přidejte další klíčová sl.
- ❖ **Zrušte omezení** (např. typ dokumentu, dílčí databáze, jenom slova v názvu apod.)

## ■ Máte-li mnoho výsledků vyhledávání:

- ❖ **Zužte dotaz** – (snažte se lépe nadefinovat klíčová slova; konkretizovat; zaměřit se pouze na nějakou oblast apod.)
- ❖ **Přidejte omezení** (např. typ dokumentu, země, jenom slova v názvu apod.)

1. Téma
2. Další specifikace
3. Výběr zdrojů
4. Boolovský model
5. Technika vyhledávání
6. Vlastní vyhledávací proces
- 7. Hodnocení vyhledaných záznamů**
8. Další operace

- relevance
- důvěryhodnost zdroje
  - ❖ jména autorů, instituce, kontakty na správce...
- pravidelná aktualizace
- odbornost

1. Téma
2. Další specifikace
3. Výběr zdrojů
4. Boolovský model
5. Technika vyhledávání
6. Vlastní vyhledávací proces
7. Hodnocení vyhledaných záznamů
- 8. Další operace**

- tisk
- uložení
- export do citačního manageru

# Shrnutí

## ■ Před vyhledáváním si

- ❖ Ujasněte **téma**
- ❖ Vyberte vhodné **zdroje** odborných informací (např. licencované databáze)
- ❖ Nadefinujte dotaz; **klíčová slova**
- ❖ Vyberte vhodnou **vyhledávací techniku** (prohlížení, jedn. nebo pok. vyhledávání)



TIP

***Pište si poznámky!** Budete vědět, které zdroje jste již prohledali, jakou formu dotazu jste použili, jaká klíčová slova jste přidávali apod.*



TIP

***Usnadněte si práci a používejte citační managery***



# **Praktické příklady vyhledávání v licencovaných databázích**

# Praktické ukázky vyhledávání v databázích

- **EBSCO**
- **Sage**

# Zadání praktického úkolu

# Literatura

- STEINEROVÁ, Jela; GREŠKOVÁ, Mirka; ILAVSKÁ, Jana. *Informačné stratégie v elektronickom prostredí*. 1. vyd. Bratislava: Univerzita Komenského v Bratislavě, 2010, 190 s. ISBN 9788022328487.

# Obrázky

- <http://cathryno.global2.vic.edu.au/2010/05/08/deep-web-vs-surface-web/>
- <http://www.open.ac.uk/skillsforstudy/pictures/mind-map.gif>
- <http://mojosimon.wordpress.com/>
- <http://spencerjardine.blogspot.cz/2012/02/boolean-search-strategies-videos.html>



INVESTICE DO ROZVOJE VZDĚLÁVÁNÍ



**Děkuji Vám za pozornost**

**Dana Mazancová**  
**[mazancov@fss.muni.cz](mailto:mazancov@fss.muni.cz)**  
**[infozdroje@fss.muni.cz](mailto:infozdroje@fss.muni.cz)**