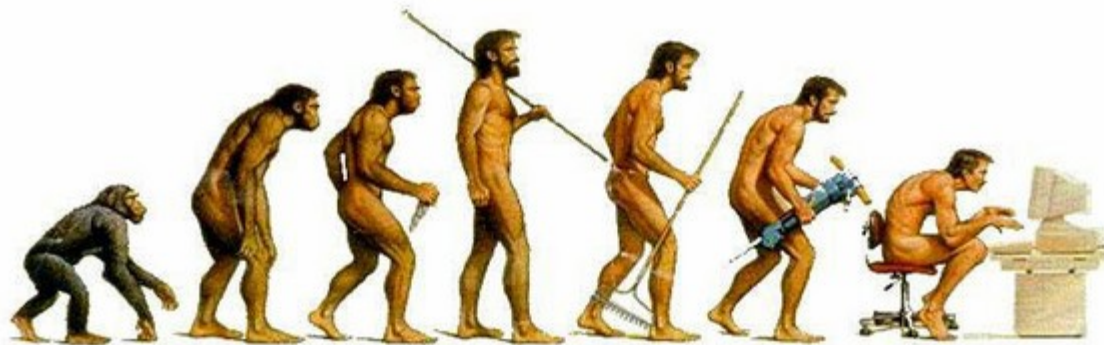


Teorie vývoje



Teorie vývoje vysvětlují:

- Faktory podmiňující vývoj a určující průběh
 - Znaky jednotlivých etap vývoje
 - Individuální rozdíly v duševním vývoji a jejich podmíněnost

 - Více teorií, liší se zaměřením, obecností, základními východisky, pojmovou konstrukcí
-

Periodizace a „stadiální teorie“

- Snaha popsat zmíněné zákonitosti vývoje
- ohraničení jednotlivých stádií vývoje se zřetelem k základním aspektům periodizace:
 - vývojový stupeň trvá delší dobu, během níž nedochází k podstatným změnám
 - mezi jednotlivými etapami jsou kratší přechodové fáze
 - sekvence jednotlivých etap jsou neměnné a univerzální pro všechny jedince
- Společné charakteristiky stadiálních teorií:
 - Pořadí sekvencí je neměnné a pro všechny stejné
 - Každé stadium je kvalitativně (nebo strukturálně) jedinečné a odlišné od ostatních
 - Stadia představují logický pokrok ve vývoji, kdy se integruje to, co bylo dříve dosaženo
 - Takto se integruje každá dřívější zkušenost. Např. dítě, které se učí psát, integruje dříve nabytou dovednost kreslení a manipulaci s věcmi. Podobně vývoj intimity.

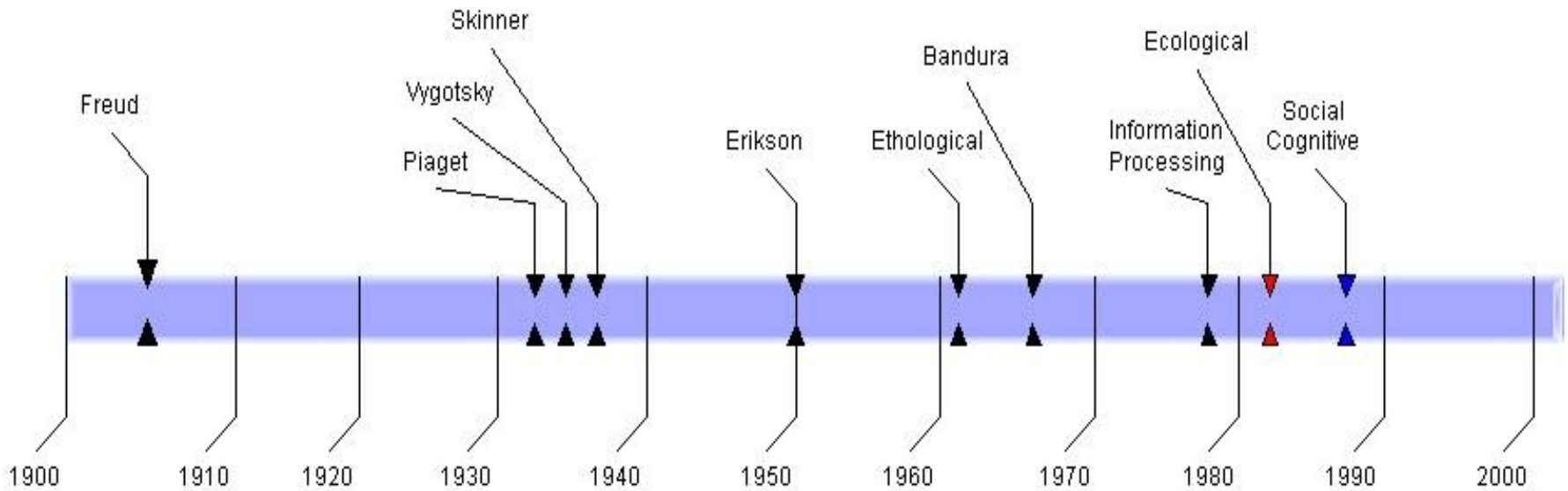
Význam teorií

- vývojové teorie poskytují „nezbytný pojmový nástroj, který pomáhá pochopit vztah mezi příčinami (vnitřními faktory, podmínkami uvnitř organismu a vnějšími podmínkami, vlivy prostředí) a následky v průběhu ontogeneze (vývoj schopností, emocí, morálních postojů).“
 - **využití v mnoha odvětvích psychologie (vedení terapie, popř. poradenského rozhovoru se zřetelem k etapě vývoje, ve které se klient nachází, specifika psychodiagnostiky dětí) i v profesích nep psychologických (lékaři, učitelé, výchovní poradci, sociální pracovníci).**
-

Major Developmental Theories

1900 - present

Základní teorie



Sigmund Freud 1856 -1939



- fixace, regrese (Obranné mechanismy)
- Psychická energie, libido...(vrozené)
- Formování ega
- Pojem nevědomí
- Stádia vývoje osobnosti (zaměřením na raný věk)
- psychosexuální vývoj
- Psychosexuální konflikt
- Vlivy psychoanalytické teorie
 - Karen Horneyová, rodové rozdíly (psychologie ženy)
 - A. Adler – sourozenecká konstelace a rozvoj soc. vztahů

Stadium	Věk	Popis (místo stimulace, ústřední témata)
Orální	0-1	Ústa. Kojení a odstavení
Anální	1-3	Anus. Vyměšování a nácvik toalety, nezávislost a sebekontrola
Falické	3-6	Genitálie. Elektřin a Oidipův komplex, sex. role, morální vývoj.
Latence	6-12	Energie se přesouvá do fyzických a psych. aktivit. Potlačení sexuální aktivity jako důsledek Oidipova (Elektřina) komplexu.
Genitální	12 -	Genitálie. Sexuální zralost, rozvoj vztahů.

Jean Piaget 1896-1980



- klinická metoda
- Schémata
- ekvilibrium, asimilace, akomodace
- konstruktivismus
- Vývoj myšlení
- Vývoj morálky
- <http://www.piaget.org/index.html>

Etapa	Věk
Senzorimotorická inteligence kordinace senzorických a motorických aktivit, dosažení vědomí zachování předmětu	0 – 1,5/2
Symbolické a předpojmové myšlení egocentrický pohled na svět	1,5 – 2/4
Názorné myšlení intuitivní, používání pojmů, usuzování vázáno na vnímané nebo představované	4 – 7/8
Konkrétní operace logické operace	7/8 – 11/12
Formální operace – užití abstraktních symbolů	11/12 – ?

Lev S. Vygotskij 1896 –1934

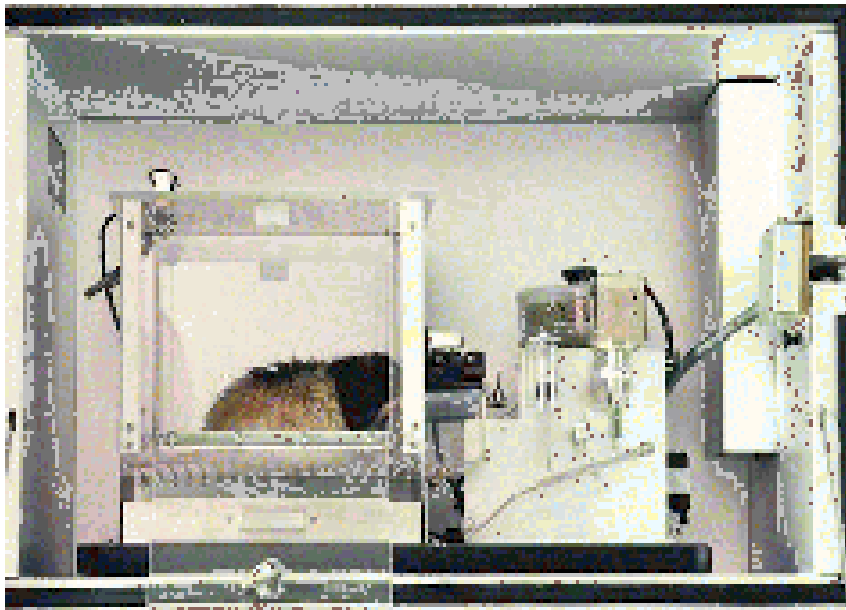


- Zóna nejbližšího (proximálního) vývoje
 - dítě na prahu nové vývojové etapy může za určitých podmínek (za pomoci dospělého) dosáhnout pokroku rychleji
 - vzdálenost mezi aktuální úrovní výkonu (tj. současnou, realizující se úrovní schopnosti dítěte řešit určitý úkol) a potenciální vývojovou úrovní. Tato vzdálenost může být překonána ve spolupráci s učitelem či jiným dospělým nebo i vyspělejším dítětem.
 - Učení razí cestu vývoji
- Myšlení a řeč
- Kulturní a historická podmíněnost vývoje
- Aplikace do pedagogiky

B. F. Skinner 1904 –1990



- operantní podmiňování, pozitivní posilování, negativní posilování, tresty
- S-R model
- Učení a zkušenosti plynoucí z něj jsou zdroje vývojových změn

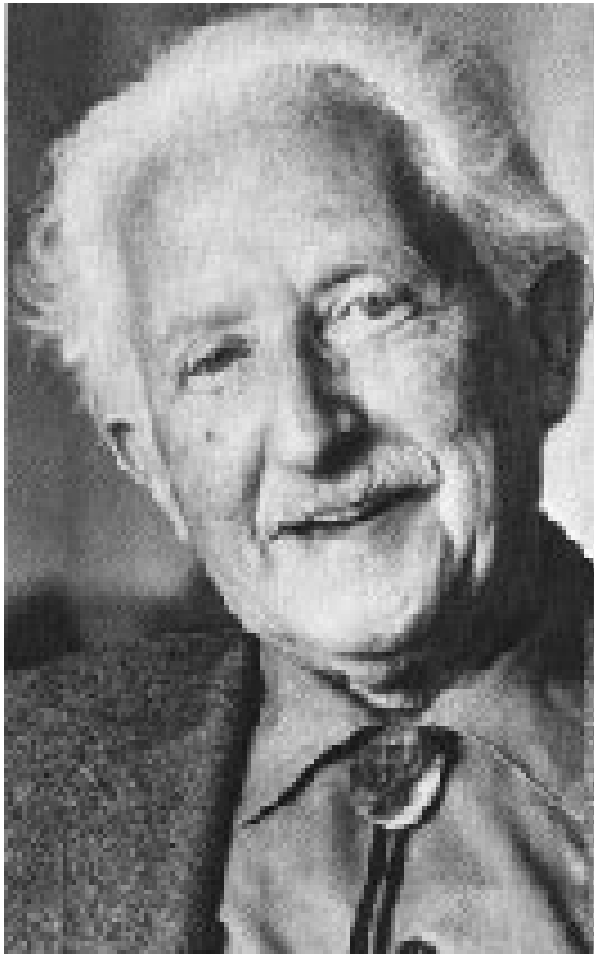


- Skinner box
- Watson – extrémní křídlo behaviorismu
- Bandura – soc. učení, vývoj chování, observační učení

Výzkumy

- Vrchol v letech 1940-1970
 - Diskriminační učení
 - Prosociální chování, naučená bezmocnost
 - Přínos: vědecká metodologie, zákony operantního podmiňování, praktické aplikace (pedagogika, terapie)
 - Kritika: redukcionismus
-

E.H. Erikson 1902-1994



- Ego psychologie
- Epigenetický princip (epigeneze – primární mechanismus změny)
- Psychosociální konflikt (sekundární mechanismus)

FREUD

Psychosexuální vývoj

ERIKSON

PSYCHOSOCIÁLNÍ VÝVOJ

EPIGENETICKÝ PRINCIP

Existuje přirozený a predeterminovaný řád vývoje.

Růst jednotlivce a jeho sekvence jsou řízeny vnitřními, vrozenými pravidly.

Každý jednotlivec se vyvíjí a prochází jednotlivými stadii vývoje, které se objevují podle vrozeného plánu.

V každém stadiu je jednatel konfrontován s *krizí*, kterou musí vyřešit.

Každá krize je představována *zdravým* versus *nezdravým* řešením, které si lze představit jako protiklady na přímce:

Důvěra-----Nedůvěra

Sociální prostředí má extrémně významný vliv na to, jak jedinec krizi vyřeší, ale neovlivňuje pořadí jednotlivých stadií.

Jednotlivá stadia po sobě následují v pevně daném pořadí.

Každé nové stadium se objevuje podle vrozeného biologického plánu bez ohledu na to, jak úspěšné bylo naplnění a řešení konfliktu předchozího stadia.

Nicméně – nezdravé řešení konfliktu v daném stadiu se negativně promítá do podoby řešení konfliktů ve všech stadiích následujících.

Srovnání Freud - Erikson

FREUD

- Genitální
- Latentní
- Falické
- Anální
- Orální

ERIKSON

5. Identita vs. Zmatení rolí
4. Přičinlivost vs. Méněcennost
3. Iniciativa vs. Vina
2. Autonomie vs. Stud & Pochybnosti
1. Důvěra vs. Nedůvěra

Dospělost

8. Integrita vs. Zoufalství

7. Generativita vs. Stagnace

6. Intimita vs. Izolace

Stadia a věk

8. Integrita vs. Zoufalství
7. Generativita vs. Stagnace
6. Intimita vs. Izolace
5. Identita vs. Zmatení rolí
4. Přičinlivost vs. Inferiorita
3. Iniciativa vs. Vina
2. Autonomie vs. Stud
1. Důvěra vs. Nedůvěra

8. Stáří
7. Dospělost
6. Mladá dospělost (20+)
5. Cca 12 – 18 let
4. Cca 6 – 12 let
3. 3 – 6 let
2. 1 – 3 roky
- 0 – 1 rok

Významné vztahy

8. Integrita vs. Zoufalství
7. Generativita vs. Stagnace
6. Intimita vs. Izolace
5. Identita vs. Zmatení rolí
4. Přičinlivost vs. Inferiorita
3. Iniciativa vs. Vina
2. Autonomie vs. Stud
1. Důvěra vs. Nedůvěra

8. Lidský druh, společnost
7. Dělná práce, společná domácnost, péče
6. Partneři, přátelé, sex, soutěžení, kooperace
5. Vrstevnické a jiné skupiny
4. Škola
3. Širší rodina
2. Oba rodiče
1. Matka

Cíle jednotlivých stadií

Stadium

8. Integrita vs. Zoufalství
7. Generativita vs. Stagnace
6. Intimita vs. Izolace
5. Identita vs. Zmatení rolí
4. Příčinnivost vs. Méněcennost
3. Iniciativa vs. Vina
2. Autonomie vs. Stud
1. Důvěra vs. Nedůvěra

Ideální výsledek

8. Moudrost, vnitřní mír
7. Péče
6. Láska
5. Věrnost
4. Kompetence
3. Dosahování cíle
2. Síla vůle
1. Naděje

Humanistické pojetí

- Důraz na aktivitu člověka, vrozené dispozice k osobnostnímu růstu, teorie odmítají být redukcionistické
 - Vývoj jako sebeutváření, člověk si sám stanoví své cíle (v dětství krátkodobé a provizorní, s věkem stále konkrétnější)
 - V. Frankl, A. Adler, A. Maslow, Ch. Bühlerová, C.R. Rogers
-