



INVESTICE DO ROZVOJE VZDĚLÁVÁNÍ

# Informační zdroje nejen pro vědu a výzkum

FSS420

Mgr. Dana Mazancová, DiS.

**Masarykova univerzita**  
**Fakulta sociálních studií**  
**Ústřední knihovna**

**Brno, 8. dubna 2015**

# Práce s EIZ

## ■ 2 x 45 min.

- ❖ tvorba rešeršního dotazu
- ❖ pokročilé vyhledávací techniky
- ❖ praktické vyhledávání v databázích
- ❖ *zadání úkolu*

## ■ 2 x 45 min.

- ❖ kontrola úkolu + diskuse
- ❖ EBSCO Discovery Service a další nadstavbové nástroje
- ❖ elektronické knihy
- ❖ citační databáze

# **Pokročilé vyhledávání**



# **1. Téma**

2. Další specifikace

3. Zdroje

4. Průzkumová strategie

5. Vyhledávací postup

6. Technika vyhledávání

# 1. Téma



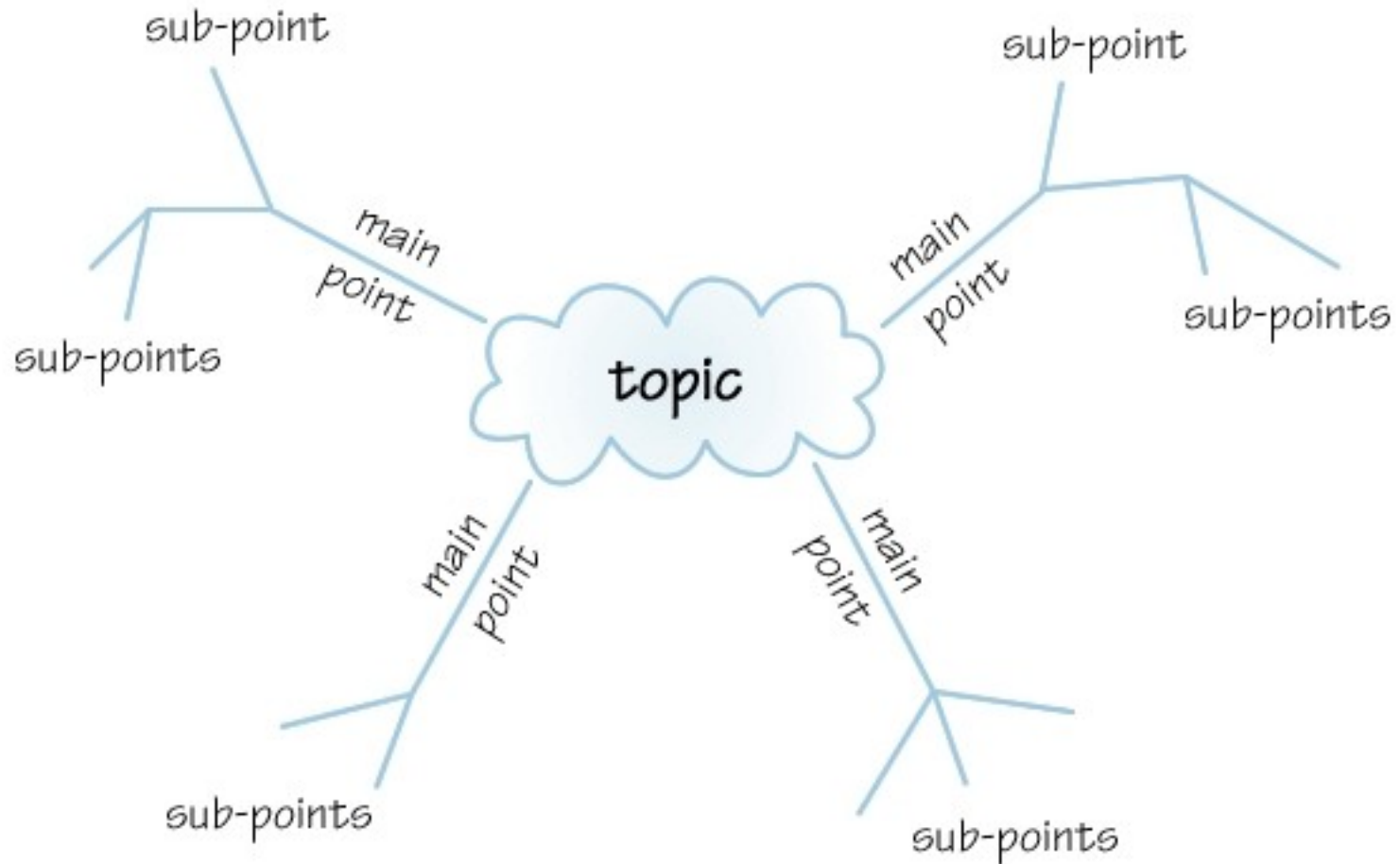
## 1) Zamyslete se o čem chcete psát

- ❖ dostatek informací o tématu
- ❖ učebnice, encyklopedie
- ❖ hledejte téma ve svém okolí (vyučující,...)

## 2) Zformulujte téma nebo problém

- ❖ Lze využít tzv. **myšlenkových map** – grafické znázornění tématu

## Mind map example

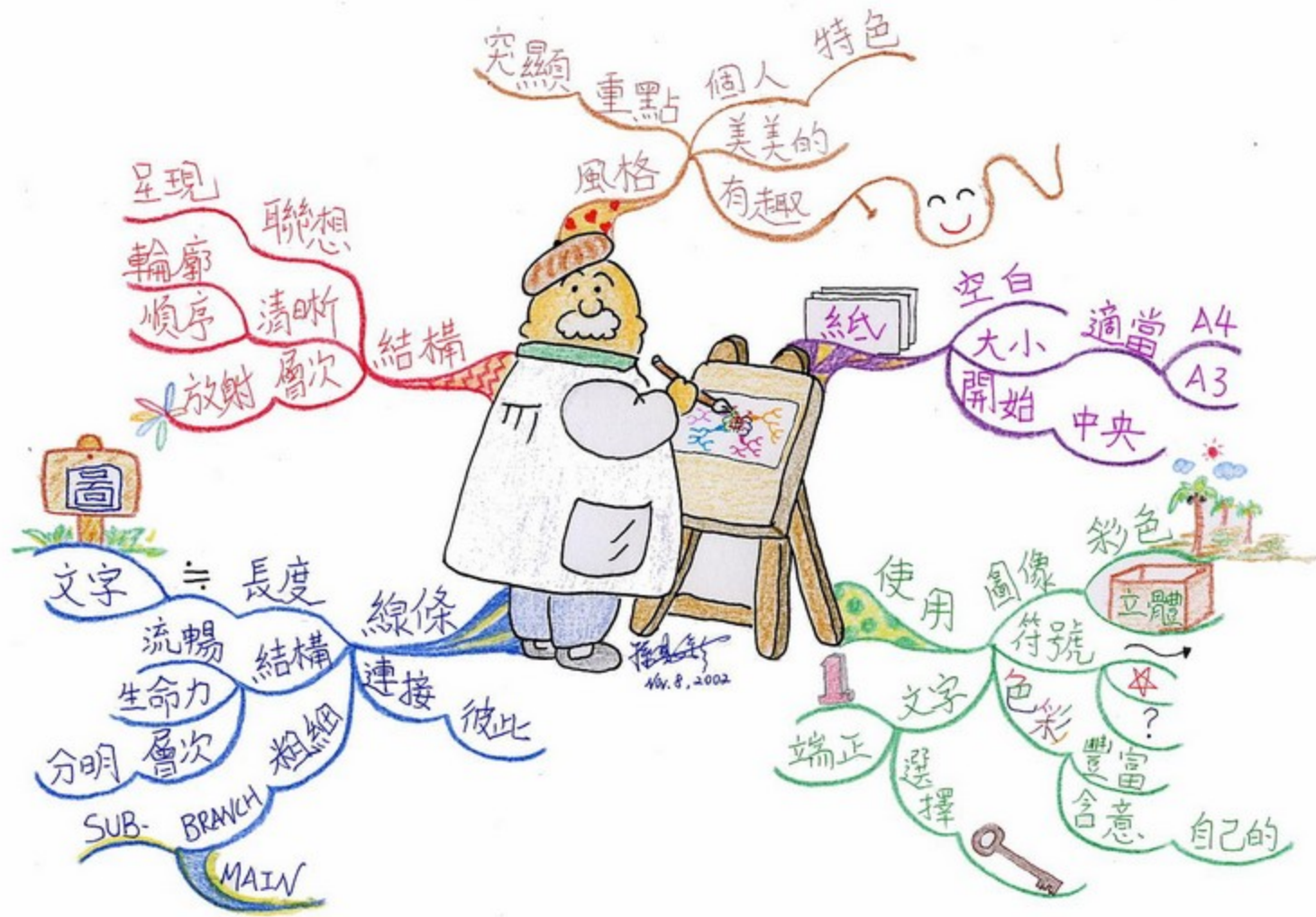


Zdroj: <http://www.open.ac.uk/skillsforstudy/pictures/mind-map.gif>





Zdroj: [https://www.flickr.com/photos/jeanlouis\\_zimmermann/3042615083/in/photostream/](https://www.flickr.com/photos/jeanlouis_zimmermann/3042615083/in/photostream/)







### 3) Vyjádřete téma ve formě

#### ❖ **klíčových slov (hesel)**

- používejte zejména **podstatná jména**
- příd. jména, zájména a slovesa pouze pokud jsou opravdu nezbytné
- vyhýbejte se tzv. stop words (předložky, spojky, členy v cizích jazycích)

***př. psychické trauma; pacienti; rodina; vztahy***

*Pozn. v katalozích knihoven můžete nalézt i tzv. **předmětová hesla***

***př. psychické trauma – pacienti – rodinné vztahy***

1. Téma
- 2. Další specifikace**
3. Zdroje
4. Průzkumová strategie
5. Vyhledávací postup
6. Technika vyhledávání

## 2. Další specifikace

- **Před začátkem vlastního procesu vyhledávání je třeba si ujasnit:**
  - ❖ časové rozmezí
  - ❖ typy dokumentů (např. odborné časopisy, kapitoly z knih, příspěvky z konferencí, zpravodajství)
  - ❖ typ dat (text, audio, video)
  - ❖ jazyk dokumentů (většina světové produkce je v AJ)
  - ❖ forma (odborná x populárně naučná)

1. Téma
2. Další specifikace
- 3. Zdroje**
4. Průzkumová strategie
5. Vyhledávací postup
6. Technika vyhledávání

# 3. Zdroje

- Specializované odborné databáze
- Knihovní katalogy
- Specializované vyhledávače odb. informací
- Repozitáře
- Knihovny
- Další



1. Téma
2. Další specifikace
3. Zdroje
- 4. Průzkumová strategie**
5. Vyhledávací postup
6. Technika vyhledávání

## 4. Průzkumová strategie

### ■ Plánování samotného procesu vyhledávání informací

- ❖ volba vyhledávacích nástrojů
- ❖ výběr možných relevantních zdrojů
- ❖ formulování požadavku
- ❖ výběr pojmů
- ❖ formulování vyhledávacího dotazu
- ❖ hodnocení výstupů

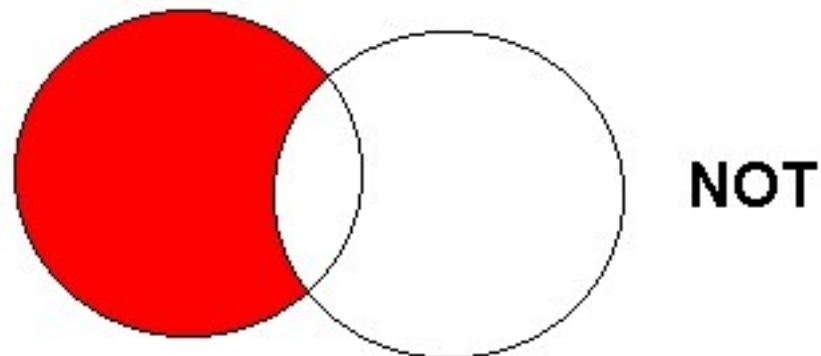
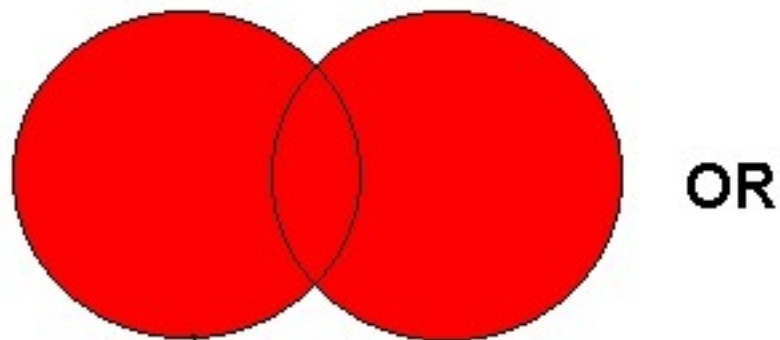
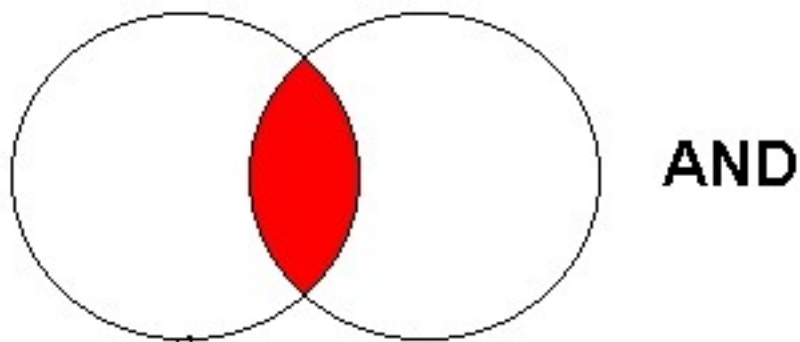
# Druhy průzkumových strategií

## ■ Strategie Boolovského modelu

- ❖ Logický součin, průnik – operátor **AND**
- ❖ Logický součet, sjednocení – operátor **OR**
- ❖ Logická negace – operátor **NOT**
- ❖ **Proximitní operátory** (operátory blízkosti)
- ❖ **Krácení termínů** (truncation)
- ❖ **Zástupné znaky**/maskování (wild cards)
- ❖ Vyhledávání prostřednictvím **fráze**

## ■ Strategie Boolovského modelu

- ❖ nejrozšířenější
- ❖ kombinace termínů pomocí logických operátorů AND, OR, NOT

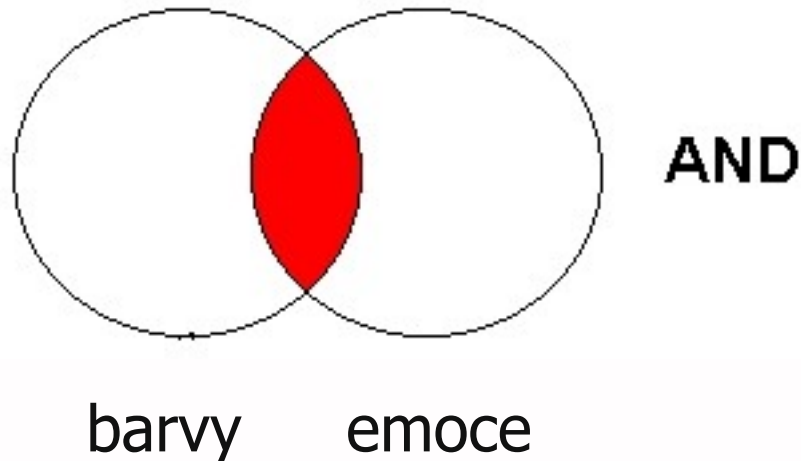


# Operátor AND

## ■ Logický součin, průnik

- ❖ Vyhledání jen těch dokumentů, ve kterých se **vyskytují obě klíčová slova**
- ❖ Výsledek průzkumu se **zužuje**
- ❖ Můžeme jej znázornit jako **průnik množin**

*Př. barvy AND emoce*



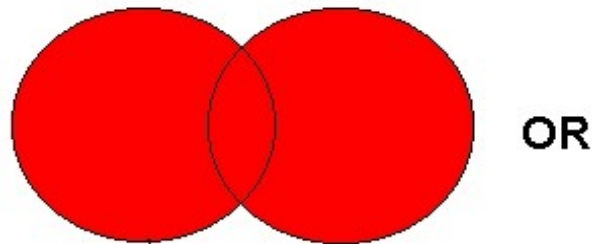


# Operátor OR

- **Logický součet, sjednocení**

- ❖ Vyhledání dokumentů, které obsahují **alespoň jeden ze zadaných výrazů**
- ❖ Výsledek průzkumu se **rozšiřuje**
- ❖ Můžeme jej znázornit jako **sjednocení množin**

***Př. USA OR Spojené státy americké***



USA

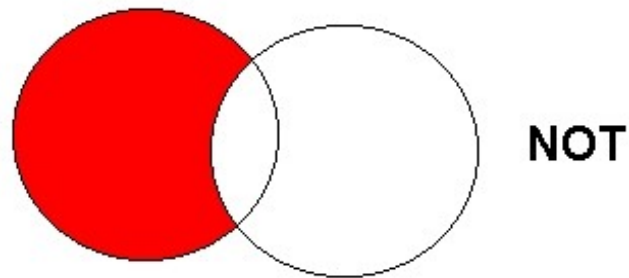
Spojené státy americké

# Operátor NOT

## ■ Logická negace

- ❖ **Vyloučí ty** záznamy o dokumentech, **které obsahují označené klíčové slovo**
- ❖ **Záleží na pořadí klíčových slov**
- ❖ Výsledek průzkumu se **zužuje**

***Př. prezidentské volby NOT Obama***



prezidentské volby Obama

# Proximitní operátory (operátory blízkosti)

## ■ NEAR, ADJACENT (ADJ), FOLLOWED BY

- ❖ Vyhledávání **vzájemně blízkých, přilehlých, sousedících pojmů**
- ❖ Vyhledají se informace a dokumenty, které **obsahují za sebou následující termíny, v zadaném pořadí**

*Př. Demokraté N4 Republikáni*

# Krácení termínů (truncation)

## ■ Hledaný termín je zkrácen na kořen slova

- ❖ Systém dohledá všechny možné tvary podle tohoto kořenu
- ❖ Přípony nebo koncovky jsou nahrazeny zástupným znakem
- ❖ Výsledek vyhledávání se rozšiřuje
- ❖ Pozn. vyhledávací nástroje mohou využívat různé symboly

***Př. imig\* - vyhledá imigrace, imigrační, imigranti aj.***

# Zástupné znaky/maskování (wild cards)

## ■ Nahrazení určité části vyhledávacího termínu

- ❖ Mezi nejčastěji používané znaky patří \* ? \$ %
- ❖ Znaky mohou zastupovat předpony, přípony, ale i vnořené řetězce znaků (např. při chemických sloučeninách)

***Př. col\*r, colo#r (color, colour)***

***wom?n (woman, women)***

***ne?t (next, nest, neat)***

***193?***



# Vyhledávání prostřednictvím fráze

## ■ Bližší specifikace dotazu

- ❖ Slovní spojení
- ❖ Všechny slova se musí vyskytovat v přesném pořadí a uvedeném tvaru
- ❖ Nejčastěji se využívají uvozovky
- ❖ Výsledek vyhledávání se zužuje

***Př. "mezinárodní vztahy"***

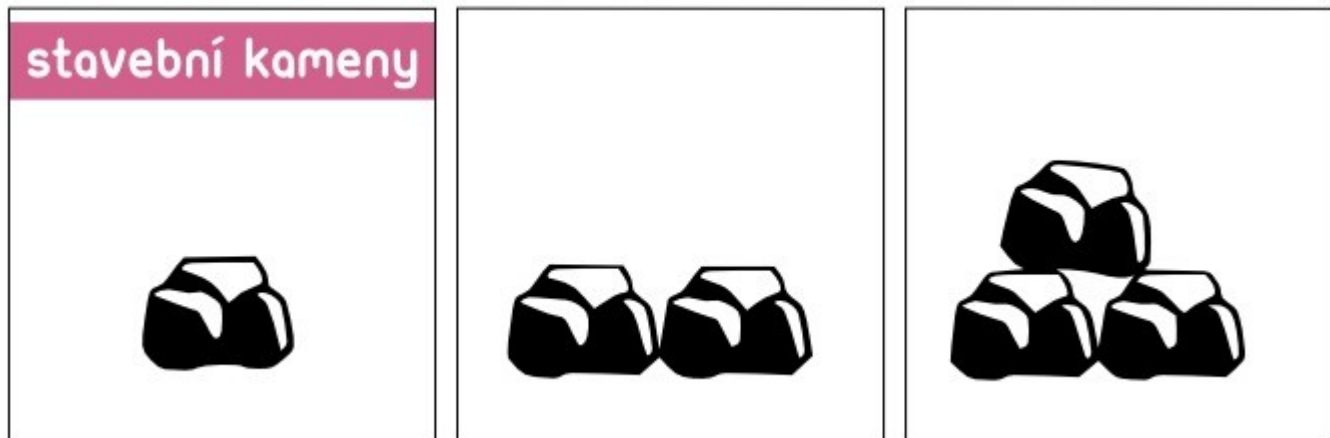
1. Téma
2. Další specifikace
3. Zdroje
4. Průzkumová strategie
- 5. Vyhledávací postup**
6. Technika vyhledávání

## 5. Vyhledávací postup

- Stavění bloků (stavební kameny)
- Postupné lámání (osekávání)
- Citační řetězení (rostoucí perla)

## ■ Stavění bloků (stavební kameny)

- ❖ Problém rozčleněn na dílčí problémy
- ❖ Z nich formulujeme více dotazů
- ❖ Jednotlivé výsledky pro jednotlivé bloky se nakonec spojí do konečné odpovědi pomocí operátoru AND



## ***Př. Plagiátorství na vysokých školách***

*Dílčí dotaz 1: (plagiátorství OR porušování autorských práv)*

*Dílčí dotaz 2: ("vysokoškolský student" OR "posluchač VŠ" OR student)*

*Spojení dílčích dotazů: (plagiátorství OR porušování autorských práv) AND ("vysokoškolský student" OR "posluchač VŠ" OR student)*

## ■ Postupné lámání (osekávání)

- ❖ Z rozsáhlého průzkumu dokumentů postupně odstraňujeme jednotlivé prvky
- ❖ Dotaz se zužuje
- ❖ Využívají se např. užší termíny, logický součin, negace



## ***Př. Stárnutí populace v České republice***

*Dotaz: (stárnutí OR stáří) AND Česká republika*

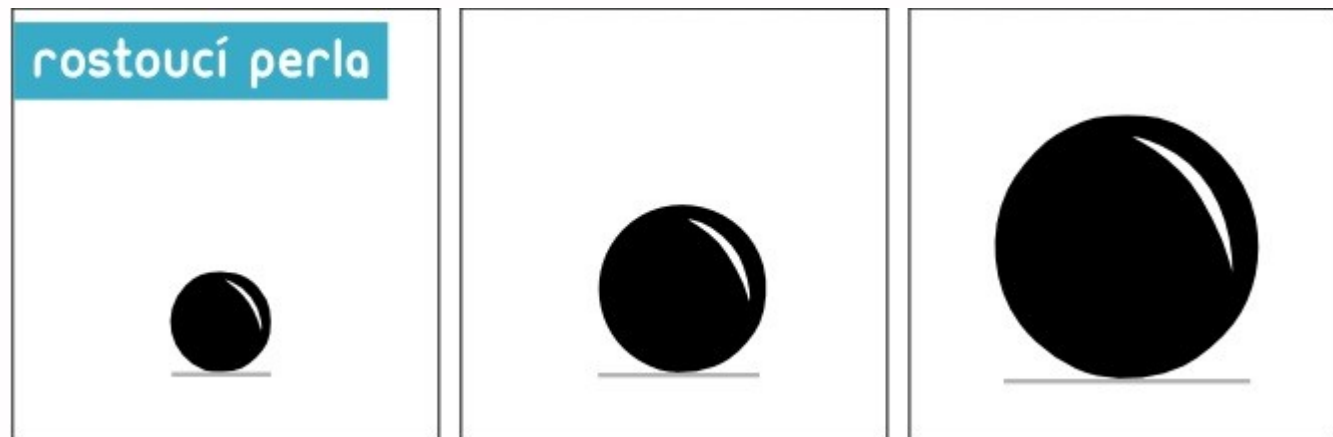
*Pokud získáme příliš mnoho výsledků, tak můžeme např.*

*1) Zaměřit se pouze na nějakou lokalitu, skupinu obyvatel např. Vysočina, venkovské obyvatelstvo*

*2) Odstranit nějaký typ dokumentů za použití operátoru NOT – knihy, články apod.*

## ■ Citační řetězení (rostoucí perla)

- ❖ Používá se při studiu dokumentů
- ❖ Najde se jeden vysoce relevantní dokument, který obsahuje odkazy (citace) na další dokumenty
- ❖ Na další vyhledávání použijeme termíny, které se vyskytují u tohoto relevantního dokumentu
- ❖ Proces lze několikrát opakovat





*Př. Na dotaz **psychodiagnostika** byl nalezen dokument:*

SVOBODA, Mojmír a Pavel HUMPOLÍČEK.  
*Psychodiagnostika dospělých*. Vyd. 1. Editor Václav Šnorek. Praha: Portál, 2013. ISBN 978-80-262-0363-6.

*Pro další vyhledávání můžeme:*

- 1) Sledovat odkazy z použité literatury*
- 2) Zvolit si některého z odborníků na tuto problematiku a sledovat jeho dílo*

1. Téma
2. Další specifikace
3. Zdroje
4. Průzkumová strategie
5. Vyhledávací postup
- 6. Technika vyhledávání**

# 6. Technika vyhledávání

- **Prohlížení (browsing)**
- **Vyhledávání (searching)**
  - ❖ jednoduché
  - ❖ pokročilé

1. Téma
2. Další specifikace
3. Výběr zdrojů
4. Průzkumová strategie
5. Vyhledávací postup
6. Technika vyhledávání
- 7. Hodnocení vyhledaných záznamů**
8. Další operace

- Málokdy získáte relevantní záznamy po prvním vyhledávání
- Vždy je třeba rešeršní dotaz ladit
- Každý zdroj má vlastní pravidla vyhledávání a je třeba tomu uzpůsobit vyhledávací dotaz

## ■ Máte-li málo výsledků vyhledávání:

- ❖ **Rozšířte dotaz** – přidejte další klíčová sl.
- ❖ **Zrušte omezení** (např. typ dokumentu, dílčí databáze, jenom slova v názvu apod.)

## ■ Máte-li mnoho výsledků vyhledávání:

- ❖ **Zužte dotaz** – (snažte se lépe nadefinovat klíčová slova; konkretizovat; zaměřit se pouze na nějakou oblast apod.)
- ❖ **Přidejte omezení** (např. typ dokumentu, země, jenom slova v názvu apod.)

- **Relevance** – nakolik vyhledané záznamy odpovídají informačnímu požadavku
- **Důvěryhodnost zdroje**
  - ❖ jména autorů, instituce, kontakty na správce...
- **Pravidelná aktualizace**
- **Odbornost**

1. Téma
2. Další specifikace
3. Výběr zdrojů
4. Boolovský model
5. Technika vyhledávání
6. Vlastní vyhledávací proces
7. Hodnocení vyhledaných záznamů
- 8. Další operace**



## 8. Další operace

- Tisk
- Uložení
- Export do citačního manageru

# Export záznamů z databáze EBSCO do citačního software EndNote Web

- 1) Vytvoření účtu v [EndNote Web](#)
- 2) Vyhledání záznamů v databázi EBSCO a jejich uložení do složky (modrá ikonka s plus po pravé straně záznamů)
- 3) Otevření složky (v pravé části obrazovky nebo ikonka Složky vpravo nahoře)
- 4) Označení záznamů, které mají být exportovány do EndNote Web (zaškrťovací políčka po levé straně záznamů)
- 5) Kliknout na export (ikona Exportovat - vpravo)

# Export záznamů z databáze EBSCO do citačního software EndNote Web

- 6) Zvolit druhou variantu – Přímý export do aplikace EndNote Web
- 7) Uložit
- 8) Pokud vše proběhlo úspěšně, tak budete přesměrováni do aplikace EndNote Web
- 9) Objeví se hláška sdělující, kolik záznamů bylo naimportováno (např. Number of records imported: 2)
- 10) Záznamy se uloží do záložky My References – složky [Unfield]

# Google (Scholar) – tipy pro vyhledávání

- Vyhledávání na konkrétní stránce

***Př. stress site:apa.org***

- Vyloučení slova – časté u synonym

***Př. jaguar -auto***

- Definice

***Př. define:anorexia***

- Vyhledávání stránek, které jsou podobné určité adrese URL

***Př. related:apa.org***

***Další tipy***

# Shrnutí

## ■ Tipy pro úspěšné vyhledávání

- ❖ Ujasněte si **téma**
- ❖ Vyberte si vhodné **zdroje** odborných informací (např. licencované databáze)
- ❖ Nadefinujte dotaz; **klíčová slova**
- ❖ Zvolte vhodný **vyhledávací postup** (stavební kameny, osekávání)
- ❖ Vyberte vhodnou **vyhledávací techniku** (prohlížení, jedn. nebo pok. vyhledávání)



TIP

***Pište si poznámky!** Budete vědět, které zdroje jste již prohledali, jakou formu dotazu jste použili, jaká klíčová slova jste přidávali apod.*



TIP

***Usnadněte si práci a používejte citační managery***

**Úkol na další  
hodinu**

# Literatura

- STEINEROVÁ, Jela; GREŠKOVÁ, Mirka; ILAVSKÁ, Jana. *Informačné stratégie v elektronickom prostredí*. 1. vyd. Bratislava: Univerzita Komenského v Bratislavě, 2010, 190 s. ISBN 9788022328487.



# Obrázky

- <http://www.open.ac.uk/skillsforstudy/pictures/mind-map.gif>
- [https://www.flickr.com/photos/jeanlouis\\_zimmermann/3042615083/in/photostream/](https://www.flickr.com/photos/jeanlouis_zimmermann/3042615083/in/photostream/)
- <http://commons.wikimedia.org/wiki/File:Mind Mapping Law Chinese.JPG>
- <http://spencerjardine.blogspot.cz/2012/02/boolean-search-strategies-videos.html>
- [http://iva.k.utb.cz/?page\\_id=799](http://iva.k.utb.cz/?page_id=799)
- [http://iva.k.utb.cz/?page\\_id=843](http://iva.k.utb.cz/?page_id=843)
- [http://iva.k.utb.cz/?page\\_id=847](http://iva.k.utb.cz/?page_id=847)



INVESTICE DO ROZVOJE VZDĚLÁVÁNÍ



**Děkuji Vám za pozornost**

**Dana Mazancová**  
**[mazancov@fss.muni.cz](mailto:mazancov@fss.muni.cz)**  
**[infozdroje@fss.muni.cz](mailto:infozdroje@fss.muni.cz)**